



VESA Mount Adapter Bracket for HP 2*11x Series Monitors

www.humancentric.com/patents

Model 101-1002

Full product specifications: www.humancentric.com/101-1002

Need help? Contact support: support@humancentric.com



WARNING



To reduce the risk of injury to persons, read all important precautions and warnings listed below. HumanCentric assumes no responsibility for personal injury or property damage sustained by or through the use of this product:

1. Read all instructions carefully.
2. Incorrect installation may lead to damage or serious injury. Ensure the product is secured before use.
3. If using a VESA stand or VESA arm, ensure it can support the combined weight of the bracket, monitor, and any mounted devices.



ENGLISH

VESA Mount Adapter
Bracket for HP™ 2*11x
Series Monitors

Model 101-1002

Parts included

Mounting Bracket **1**
VESA screws **4**

Part quantities are doubled for
two-packs.

Compatible with models

**Fits HP™ models 2011x, 2211x,
2311x, 2511x, 2711x**

Additional models may also be
compatible. Check our online listings
for the most recent compatibility
updates.

DEUTSCH

VESA Adapterhalterung für
HP™ 2*11x Monitore

Model 101-1002

Enthaltene Teile

Halterung **1**
VESA Schrauben **4**

Die Anzahl der Teile ist bei
Zweiierpackungen die doppelte
Menge.

Kompatibel mit folgenden Modellen

**Passend für HP™ Modelle 2011x,
2211x, 2311x, 2511x, 2711x**

Zusätzliche Modelle können ebenfalls
kompatibel sein. Sehen Sie sich
unsere Online-Auflistung für die
neuesten Kompatibilitätsupdates an.

FRANÇAIS

Support - adaptateur de
monture VESA pour les
écrans HP™ série 2*11x

Modèle 101-1002

Pièces fournies

Support de fixation **1**
Vis VESA **4**

Le nombre de pièces est doublé
pour les modèles à deux
composants.

Compatibilité avec les modèles

**S'adapte aux modèles HP™
2011x, 2211x, 2311x, 2511x**

D'autres modèles peuvent aussi être
compatibles. Vérifiez sur nos listes en
ligne les dernières mises à jour en
termes de compatibilité.

ITALIANO

Staffa di adattamento
supporto VESA per
monitor HP™ Serie 2*11x

Modello 101-1002

Parti incluse

Staffa di montaggio **1**
Viti VESA **4**

Le quantità dei pezzi sono
raddoppiate per le confezioni
doppie.

Modelli compatibili

**Compatibile con modelli HP™
2011x, 2211x, 2311x, 2511x,
2711x**

Anche altri modelli potrebbero
risultare compatibili. Consulta il
nostro elenco su internet per gli ultimi
aggiornamenti sulla compatibilità di
nuovi modelli.

ESPAÑOL

Adaptador de Montaje
VESA para Monitores de
las Series HP™ 2* 11

Modelo 101-1002

Partes incluidas

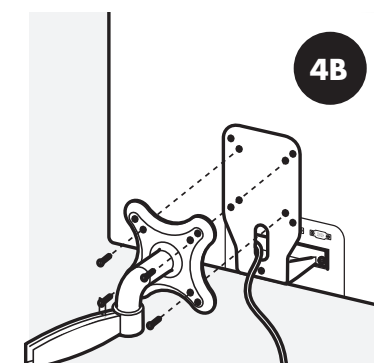
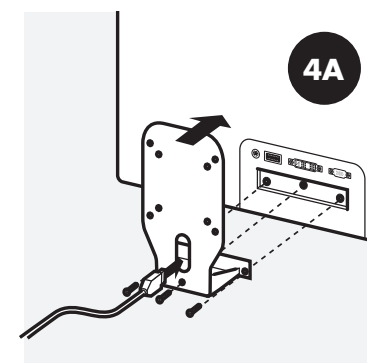
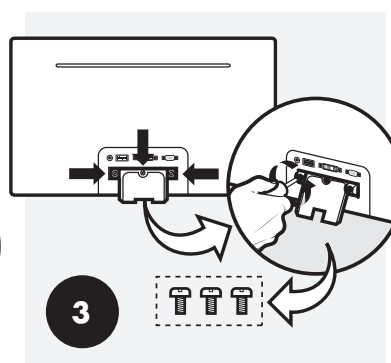
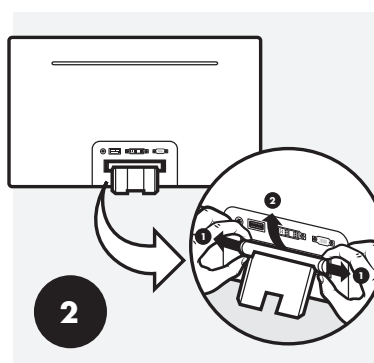
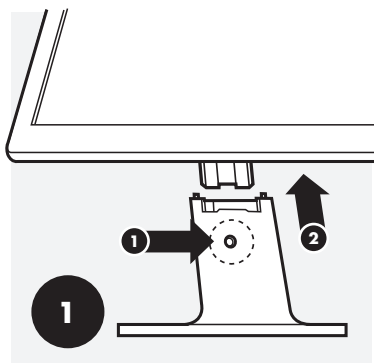
Soporte de montaje **1**
Tornillos VESA **4**

El número de piezas será doble
en la versión de 2 packs.

Compatibilidad con modelos

**Compatible con modelos HP™
2011x, 2211x, 2311x, 2511x,
2711x**

Otros modelos también pueden ser
compatibles. Comprueba nuestras
listas online para conocer las
actualizaciones más recientes en
cuanto a compatibilidad.



REMOVE MONITOR BASE.

RELEASE THE HINGE COVER AS SHOWN IN THE DIAGRAM.

REMOVE AND KEEP THE THREE HINGE SCREWS, THEN REMOVE THE HINGE FROM THE MONITOR.

ATTACH MONITOR BRACKET TO MONITOR.
Use the hinge screws to attach the mounting bracket to the monitor.

ATTACH MONITOR / BRACKET ASSEMBLY TO VESA MOUNT.
Use the screws that came with your VESA mount to complete the installation.

EN

Press the button on the front of the pedestal and lift the monitor panel from the base.
NOTE: 2511x and 2711x models only: Remove one screw from the bottom of the base to release the pedestal from the base.

ENTFERNEN SIE DEN MONITORSOCKEL.

LÖSEN SIE DIE SCHARNIERABDECKUNG WIE IN DER ABBILDUNG GEZEIGT.

ENTFERNEN UND LEGEN SIE DIE DREI SCHARNIERSCHRAUBEN BEISEITE, ENTFERNEN SIE DANN DAS SCHARNIER VOM MONITOR.

BEFESTIGEN SIE DIE MONITORHALTERUNG AM MONITOR.
Verwenden Sie die Scharnierschrauben um die Montagehalterung am Monitor zu befestigen.

BEFESTIGEN SIE DIE MONITOR / HALTERUNGSEINHEIT AN DER VESA-HALTERUNG.
Verwenden Sie die Schrauben, die mit der VESA-Halterung geliefert wurden, um die Montage abzuschließen.

DE

Drücken Sie den Knopf an der Vorderseite des Ständers und ziehen Sie den Bildschirm vom Sockel ab.
HINWEIS: 2511x und 2711x Modelle: Entfernen Sie eine Schraube von der Unterseite des Sockels, um den Ständer vom Sockel zu lösen.

RETIREZ LE PIED DE L'ÉCRAN.

DÉTACHEZ LE COUVERCLE DE LA CHARNIÈRE COMME INDIQUÉ SUR LE SCHÉMA.

RETIREZ ET CONSERVEZ LES TROIS VIS DE LA CHARNIÈRE, PUIS RETIREZ LA CHARNIÈRE DE L'ÉCRAN.

FIXEZ LE SUPPORT À L'ÉCRAN.
Utilisez les vis de la charnière pour fixer le support à l'écran.

FIXEZ L'ASSEMBLAGE ÉCRAN / SUPPORT À LA MONTURE VESA.
Utilisez les vis livrées avec votre monture VESA pour terminer l'installation.

FR

Appuyez sur le bouton sur le devant du socle puis soulevez l'écran du pied.
REMARQUE: Pour les modèles 2511x et 2711x uniquement : retirez une vis du bas du pied pour détacher le socle du pied.

STACCARE LA BASE DEL MONITOR.

STACCARE LA COPERTURA DEL CARDINE COME MOSTRATO NEL DISEGNO.

TOGLIERE E METTERE DA PARTE LE TRE VITI DEL CARDINE, QUINDI STACCARE IL CARDINE DAL MONITOR.

COLLEGARE LA STAFFA AL MONITOR.
Per mezzo delle viti, fissare la staffa al monitor.

FISSARE IL GRUPPO MONITOR/STAFFA AL SUPPORTO VESA.
Completare l'installazione usando le viti fornite con il supporto VESA.

IT

Premere il pulsante sul davanti del piedistallo e sollevare lo schermo del monitor dalla base
NOTA: Solo per modelli 2511x e 2711x - togliere una vite dal fondo della base per staccare il piedistallo dalla base stessa.

RETIRAR LA BASE DEL MONITOR.

RETIRA LA CUBIERTA DE LA BISAGRA COMO SE MUESTRA EN LA IMAGEN.

RETIRA Y GUARDA LOS TRES TORNILLOS DE LA BISAGRA Y QUITA LA BISAGRA DEL MONITOR.

FIJAR EL SOPORTE DEL MONITOR AL MONITOR.
Usa los tornillos de la bisagra para fijar el soporte de montaje al monitor.

FIJAR EL MONITOR / ENSAMBLAJE DEL SOPORTE AL SOPORTE VESA.
Usa los tornillos que vienen con tu soporte VESA para finalizar la instalación.

ES

Pulsa el botón de la parte delantera del pedestal y desliza el monitor de la base.
NOTA: Solo los modelos 2511x y 2711x. Retirar un tornillo de la parte baja de la base para liberar el pedestal de la base.