

1. 利用者の皆様へ

平素は金華山ロープウェーをご利用いただき誠にありがとうございます。
 金華山ロープウェーは、昭和30年4月の開業以来3,773万人のお客様にご利用いただきました。
 当社では、旅客輸送に携わる事業者として法令・規程に従い、常に輸送の安全確保を最優先に事業展開しております。
 本報告書は、鉄道事業法に基づき、平成24年度の安全輸送にかかわる当社の取り組みや経過・実態について公表するものです。
 本書により当社の安全施策について皆さまのご理解をより深め、ご意見ご要望を頂戴することができれば誠に幸甚に存じます。

岐阜観光索道株式会社
 取締役社長 篠田 元弘

2. 基本方針と重点目標

(1) 基本方針

当社は「安全輸送」「サービス万全」「和親協同」の社是の精神に基づき、安全を最優先と考え「安全基本方針」を次のように掲げ、社長以下従業員全員に周知・徹底しております。

- ① 安全は、輸送業務の最大の使命である。
- ② 規定の遵守は、安全の基礎である。
- ③ 常に確認を励行し、連絡を徹底する。
- ④ 疑義在るときは、最も安全と認められる方法を採用する。

(2) 重点目標

- ① 運行中及び点検中における設備の異常（ゴンドラを含む）の早期発見。
- ② 無事故・無災害への取り組み。
- ③ 異常気象時及び悪天候における適切な対応。
- ④ 索道技術とサービスのトップ企業をめざす。
- ⑤ 指差確認称呼等の基本動作の徹底。

3. 事故等の発生状況とその再発防止措置

(1) 索道運転事故

平成24年度において普通索道(ロープウェー)に事故は発生しておりません。

(2) 輸送障害（運転阻害）

平成24年度		4～6月	7～9月	10～12月	1～3月	合計
遅延開始・早期終了	日数	1	1			2
全日運休	日数					
悪天候時の時間運転	日数	4	7		1	12

※ 遅延開始・早期終了・・・台風・雷接近等天候不良による

(3) インシデント（事故の兆候）

平成24度における国土交通省へのインシデント報告はありませんでした。

(4) その他の障害等

平成25年3月11日に運行プログラムの不備により搬器停止しましたがプログラムの修正により改善されました。

4. 輸送の安全確保の取り組み

(1) 重点安全施策

平成23年2月7日～3月10日 リニューアル工事に伴い平成4年よりご愛顧いただきました搬器や各設備の更新を行いました。

- 搬器の更新
- 運転・原動設備・制御装置の更新

当社は、設備の更新、改修、点検整備等の安全確保策に順次取り組んでいます

- 索条(ロープ)の更新
緊張索交換・・・・・・・・・・・・・・・・平成14年12月
尾索交換・・・・・・・・・・・・・・・・平成22年 2月
曳索内線交換・・・・・・・・・・・・平成22年12月
曳索外線交換・・・・・・・・・・・・平成23年 5月
- 山麓・山頂に緊急地震速報器の設置・・・平成23年 5月
- 原動滑車ゴムブロックライナー交換・・・平成23年 6月
- 山頂支柱塗装・・・・・・・・・・・・平成23年12月

(2) 教育訓練

- 社外講習
 - ・ 平成24年6月技術者講習会(電気保安)参加
 - ・ 平成24年9月技術者講習会(電気設備)参加
 - ・ 平成24年10月技術者研修会(シーケンス制御講座)参加
 - ・ 平成24年10月索道技術管理者研修会参加
- 社内講習
 - ・ 平成24年11月にワイヤーロープメーカーから講師を招いてロープの取扱講習を実施しました。
 - ・ 平成24年12月に消防訓練を所管消防署指導の下実施しました。
 - ・ 平成25年2月には岐阜市消防本部、岐阜市、岐阜森林管理署、当社合同による金華山林野火災総合防御訓練を実施しました。

(3) 緊急時対応訓練

毎年11月末に停電や運転事故を想定した訓練を実施しております。

救助訓練(応急下降実地訓練)

平成24年12月1日実施



停電時運転(予備エンジン)訓練

平成24年12月1日実施



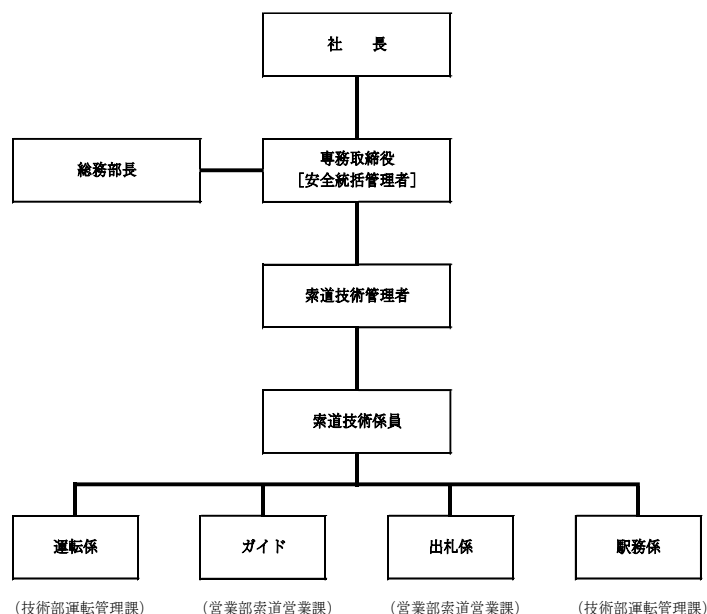
自力下山(搬器運行不能時)対応訓練

平成24年12月8日実施



5. 当社の安全管理体制

安全管理組織を構築し、下記の通り各責任者の責務を明確にしています。



役 職

役 割

社 長	輸送の安全の確保に関する最終的な責任を負う
安全統括管理者	輸送の安全の確保に関する業務を統括する
索道技術管理者	安全統括管理者の指揮の下、索道運行の管理、索道施設の保守管理その他の技術上及び教育訓練等の事項に関する業務を統括管理する
索道技術管理員	索道技術管理者の指揮の下、索道技術管理者の行う業務を補助する
総 務 部 長	輸送の安全確保に必要な設備投資、人事、財務に関する業務を統括する

6. 「楽しさ」と「安らぎ」を提供するレジャー施設を目指して

「私たちは、すべてのお客さまに安全・快適に楽しんで頂ける

ロープウェーをめざしています。」

- <山麓待合所> ・授乳室、車イスを配備しています。
・体外式除細動器（AED）を設置しています。
- <山麓駅改札> ・階段手すりを設置しています。
- <山頂駅待合所> ・傘、杖の無料貸し出しをしています。

「これからもお客様の安全・安心とサービス向上に

たゆまぬ努力を続けてまいります。」

7. ご連絡先

安全報告書へのご感想、当社の安全への取組みに対するご意見をお寄せ下さい

岐 阜 観 光 索 道 株 式 会 社
〒500-8734 岐阜市千畳敷下257番地
T e l (058) 262-6784
F a x (058) 262-6785
E - mail info@kinkazan.co.jp
URL <http://www.kinkazan.co.jp>