

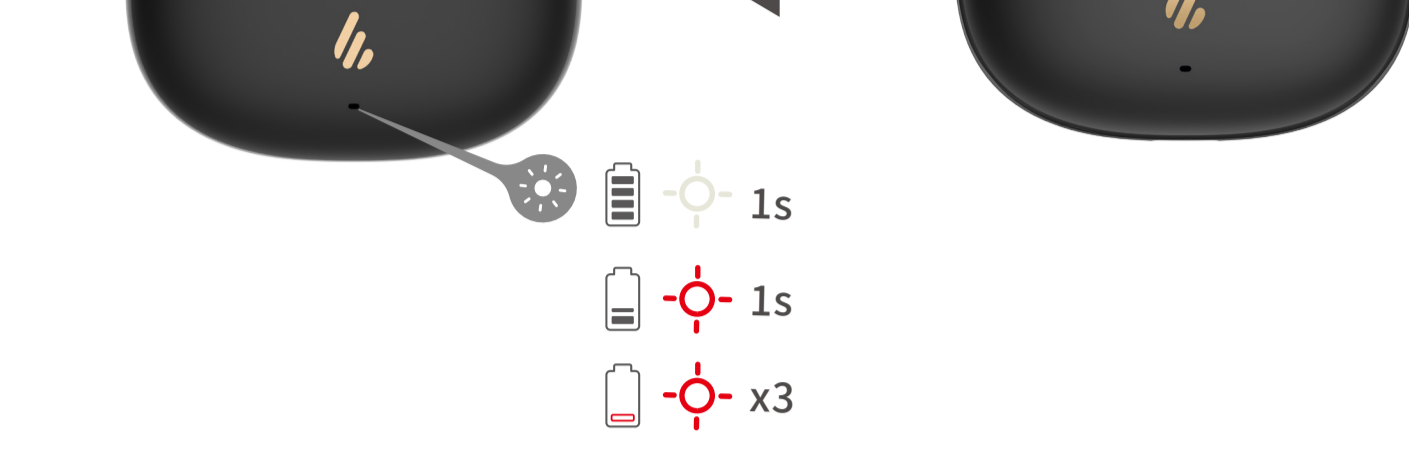
X5 Pro

True Wireless Earbuds with Active Noise Cancellation

Manual

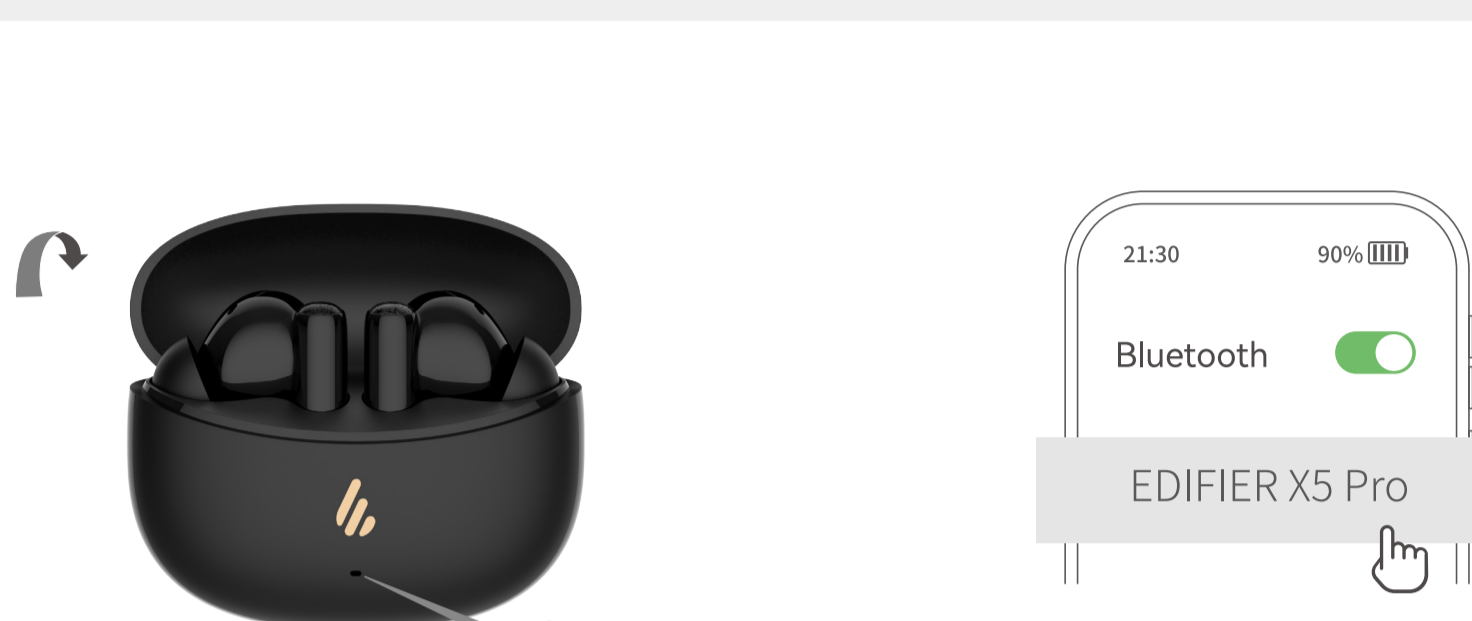


EN 1. Power ON/OFF



Open or close the case to power on/off.

2. First Pairing



1. Once powered on, the earbuds will automatically enter Bluetooth pairing.
2. Select "EDIFIER X5 Pro" in your device setting to connect.

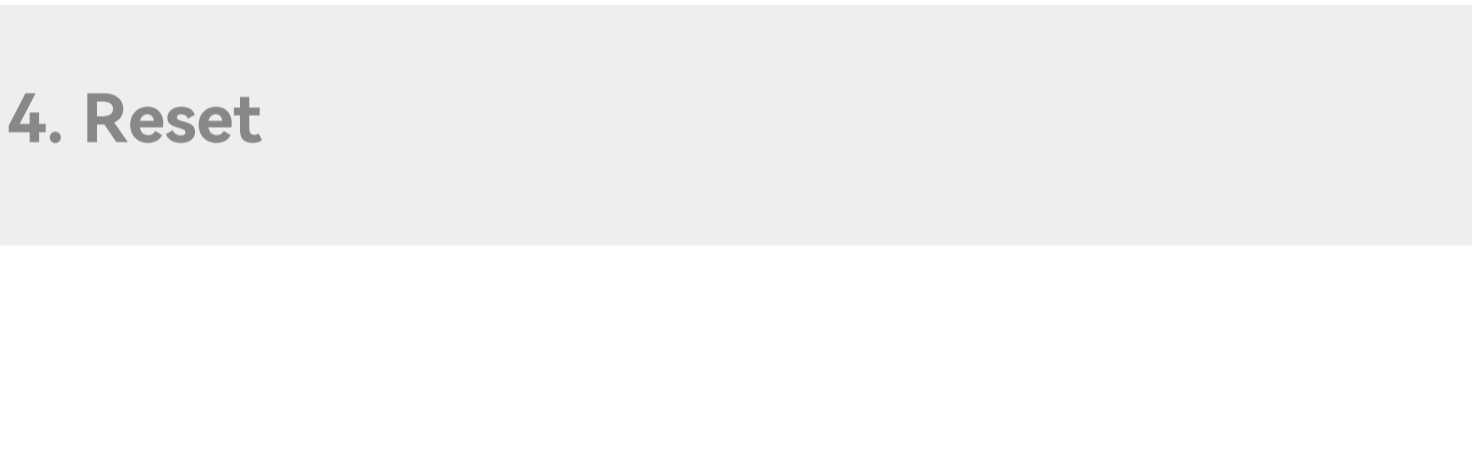
3. Pairing For New Device



1. Place the earbuds in the case and keep it open.
2. Press and hold the button on the case for 3s until white and red LED blink.
3. Select "EDIFIER X5 Pro" in your device setting to connect.

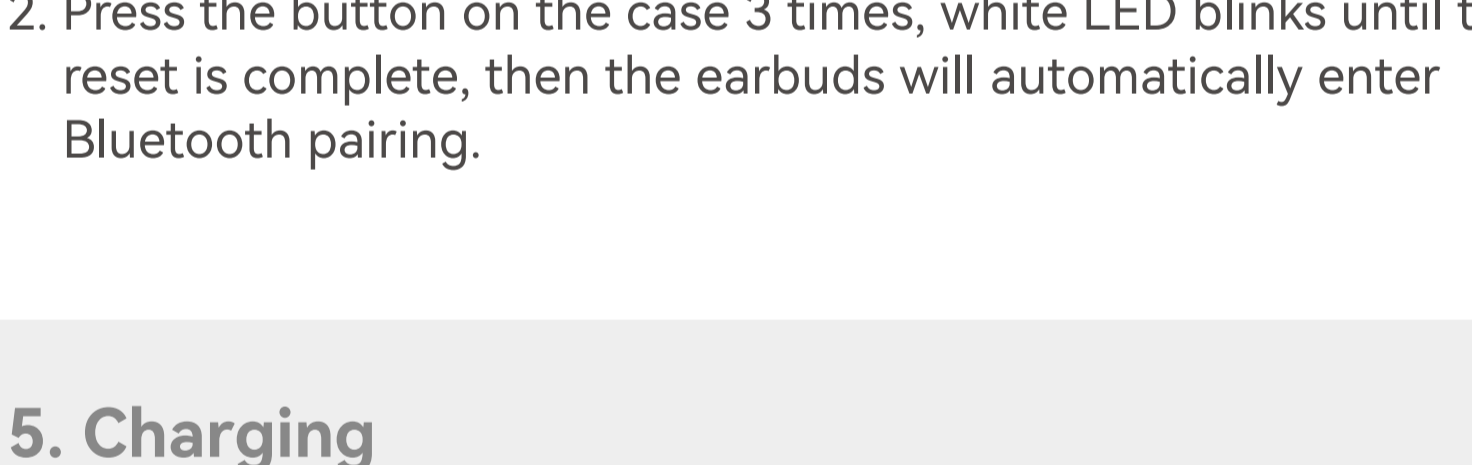
Note: For subsequent use, the earbuds will automatically connect to the device used last time.

4. Reset



1. Place the earbuds in the case and keep it open.
2. Press the button on the case 3 times, white LED blinks until the reset is complete, then the earbuds will automatically enter Bluetooth pairing.

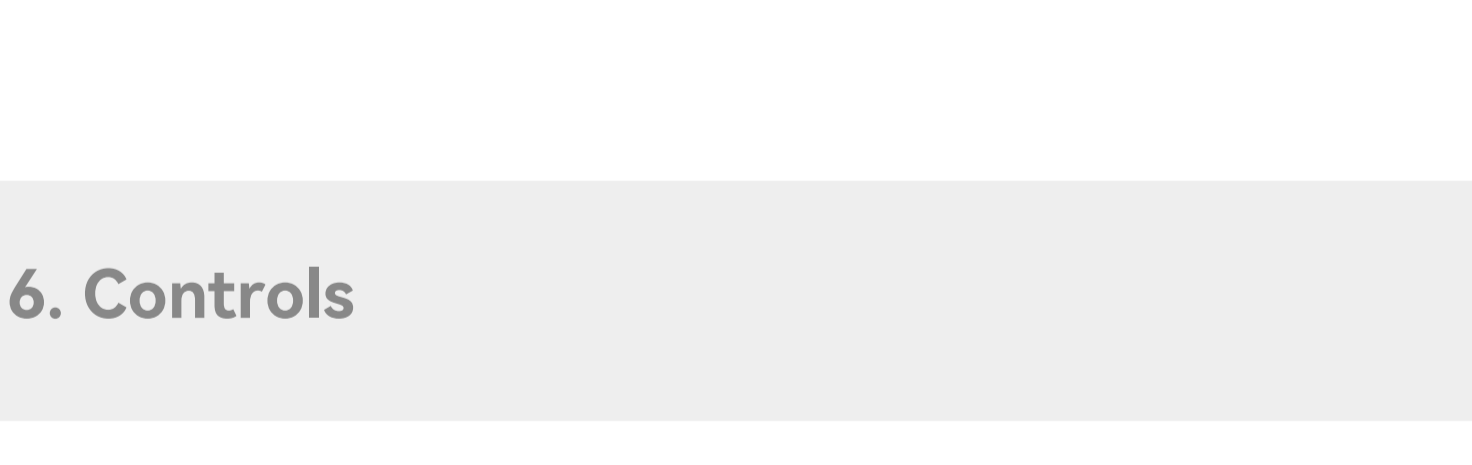
5. Charging



1. Place the earbuds in the case and keep it open.
2. Press the button on the case 3 times, white LED blinks until the reset is complete, then the earbuds will automatically enter Bluetooth pairing.

Note: For subsequent use, the earbuds will automatically connect to the device used last time.

6. Controls

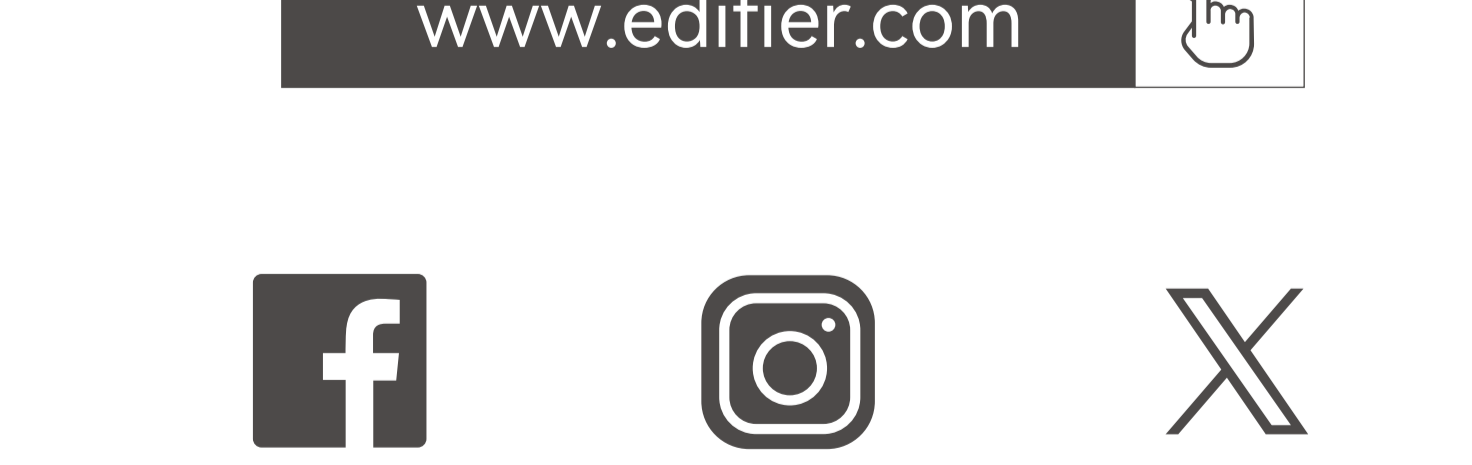


1. Place the earbuds in the case and keep it open.
2. Press the button on the case 3 times, white LED blinks until the reset is complete, then the earbuds will automatically enter Bluetooth pairing.

Note: For subsequent use, the earbuds will automatically connect to the device used last time.

Input: 5V ==200mA(Earbuds) 5V ==1A(Charging case)
 Note: Please do not charge the earbuds when there is sweat or other liquids inside the charging port, which damage the earbuds.

6. Controls



- | | | | | |
|--|------------|--|------------|--|
| | x2s | | x2s | |
| | x2 | | x2 | |
| | x2 | | x2 | |
| | x2 | | x2 | |
| | x3 | | x3 | |

Note:
 1. Default sound control: noise cancellation / ambient sound / noise cancellation off.
 2. Images are for illustrative purposes only and may differ from the actual product.

For more information, please visit our website:

www.edifier.com

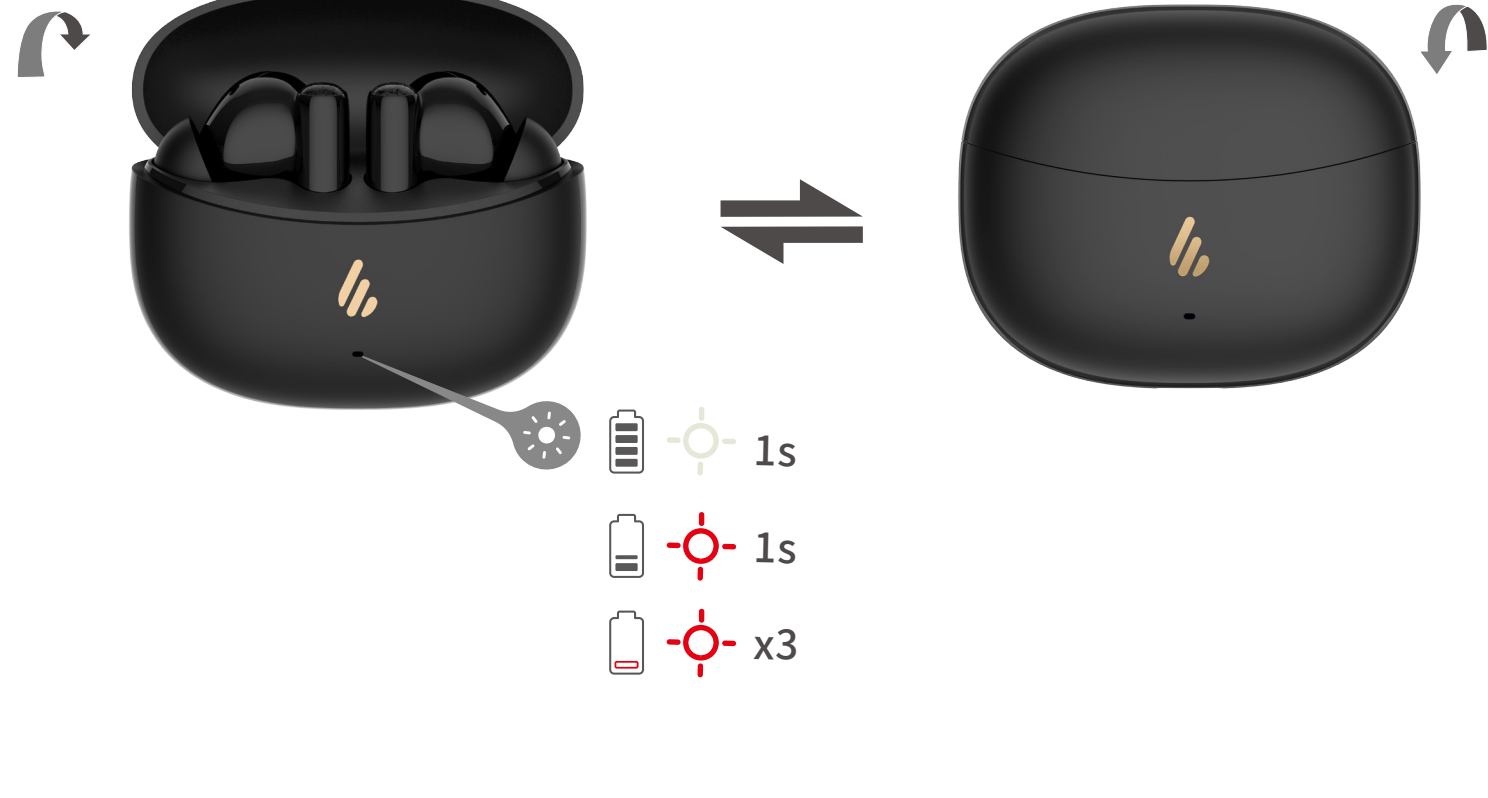
@Edifierglobal @Edifier_Global @Edifier_Global

Model: EDF200136
 Edifier International Limited
 P.O. Box 6264
 General Post Office
 Hong Kong

www.edifier.com
 © 2024 Edifier International Limited. All rights reserved.
 Printed in China

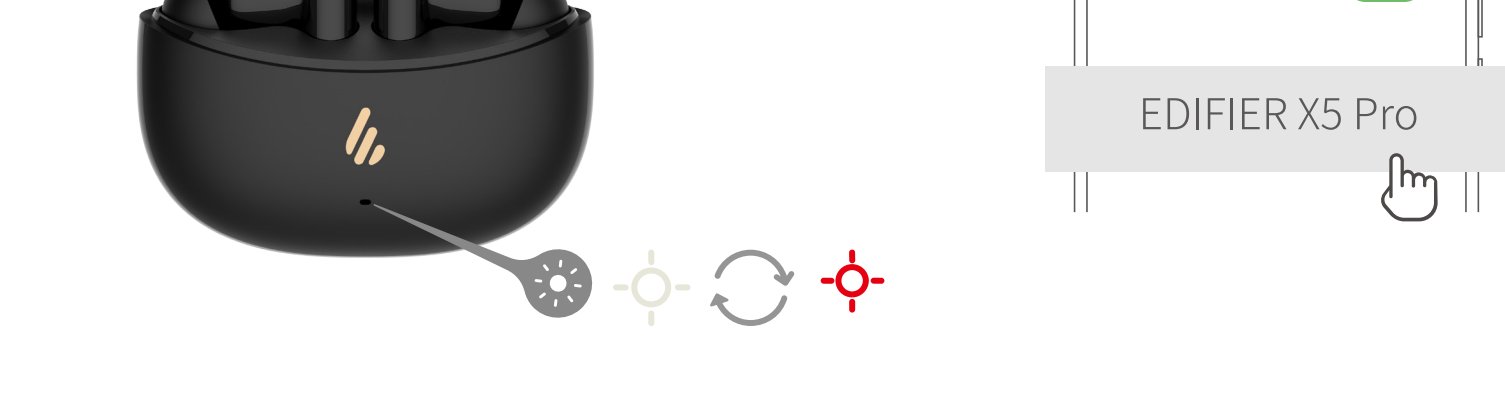
NOTICE:
 For the need of technical improvement and system upgrade, information contained herein may be subject to change from time to time without prior notice.
 Products of EDIFIER will be customized for different applications. Pictures and illustrations shown on this manual may be slightly different from actual product. If any difference is found, the actual product prevails.

FR 1. Allumer/Éteindre



Ouvrez ou fermez l'étui pour allumer/éteindre.

2. Première association



1. Une fois allumés, les écouteurs passeront automatiquement en mode d'association Bluetooth.
2. Sélectionnez « EDIFIER X5 Pro » dans les paramètres de votre appareil pour vous connecter.

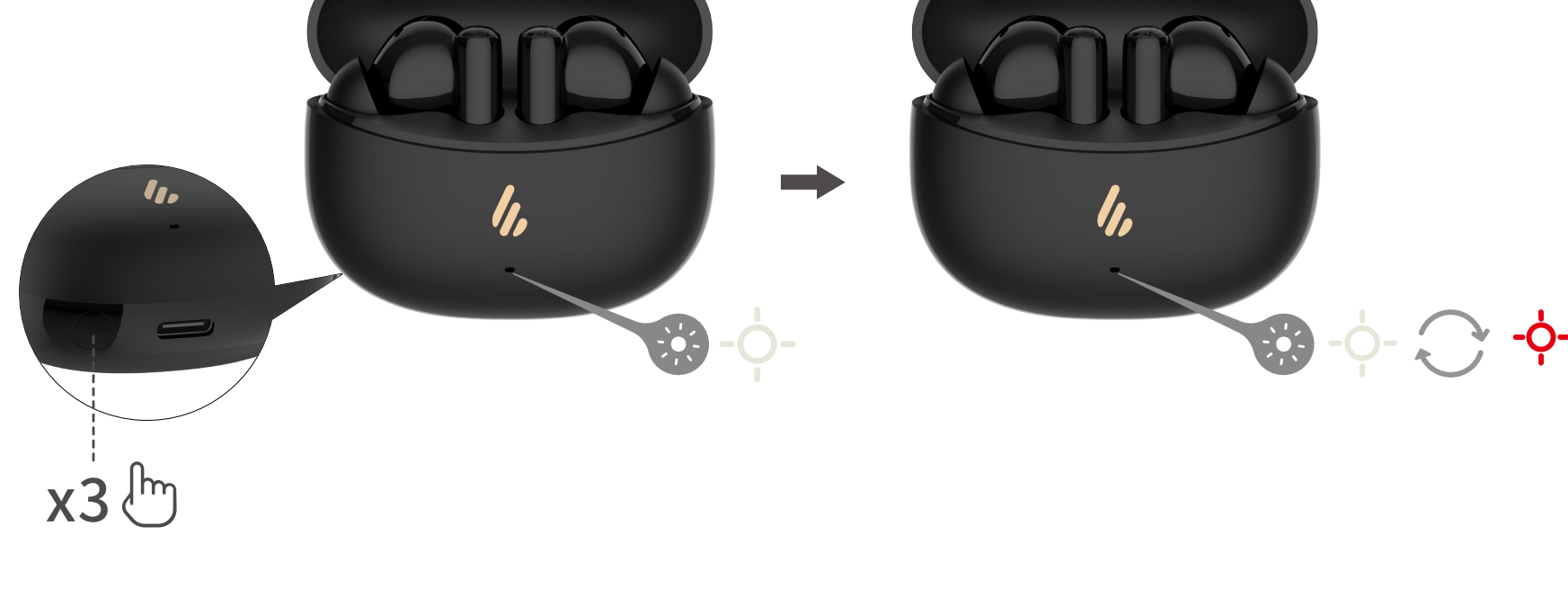
3. Association pour un nouvel appareil



1. Placez les écouteurs dans l'étui et laissez-le ouvert.
2. Maintenez le bouton sur l'étui enfoncé pendant 3 s jusqu'à ce que les voyants LED blanc et rouge clignotent.
3. Sélectionnez « EDIFIER X5 Pro » dans les paramètres de votre appareil pour vous connecter.

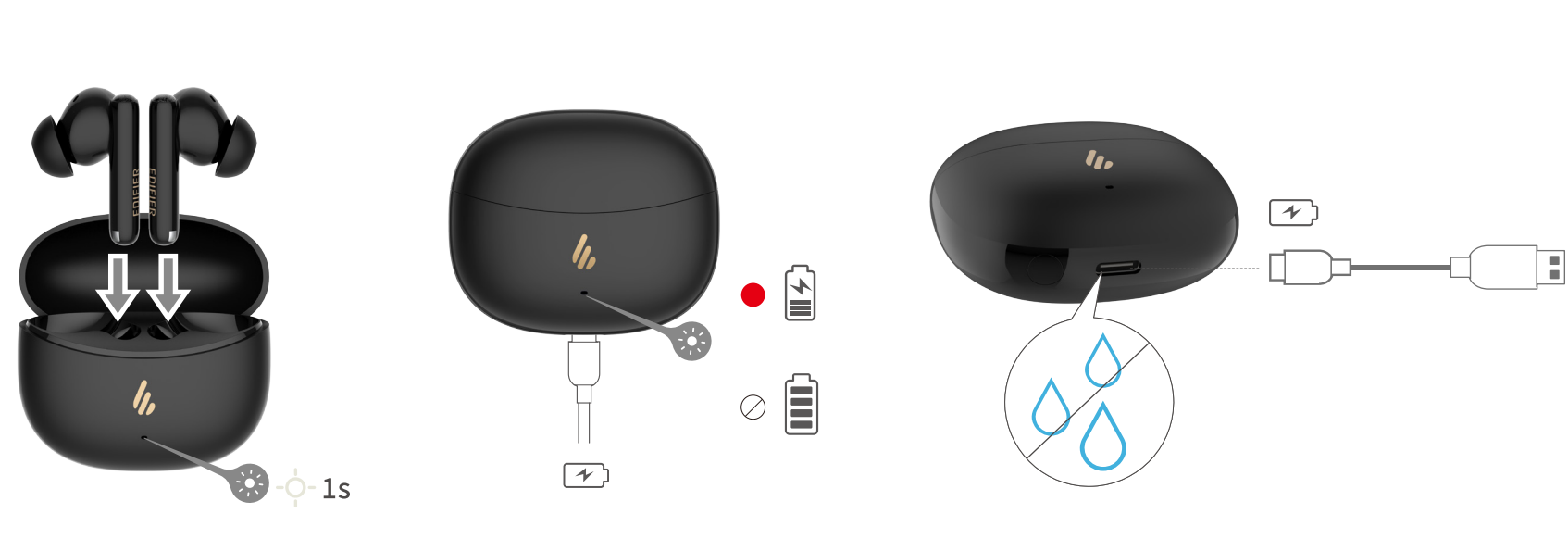
Remarque : Les écouteurs se connecteront automatiquement au dernier appareil associé lorsque vous les allumerez dans le futur.

4. Réinitialiser



1. Placez les écouteurs dans l'étui et laissez-le ouvert.
2. Appuyez 3 fois sur le bouton sur l'étui, le voyant LED blanc clignote jusqu'à ce que la réinitialisation soit terminée, puis les écouteurs passeront automatiquement en mode d'association Bluetooth.

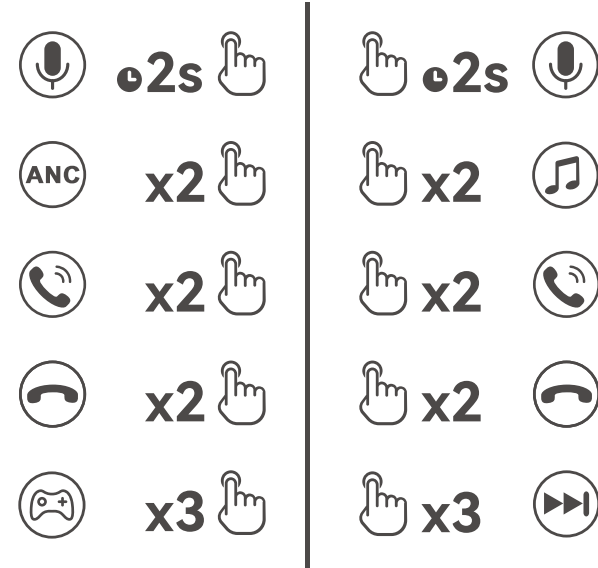
5. Charger



Entrée: 5V == 200mA(Écouteurs) 5V == 1A(Étui-chargeur)

Remarque : Veuillez ne pas charger les écouteurs si de la sueur ou autres liquides sont présents dans le port de charge, ce qui peut endommager les écouteurs.

6. Commandes



Remarque :

1. Commande du son par défaut : atténuation du bruit / son ambiant / atténuation du bruit désactivée.
2. Les images utilisées servent de référence uniquement, et peuvent ne pas correspondre au produit.

Pour plus d'informations, consultez notre site web:

www.edifier.com



@Edifierglobal



@Edifier_Global



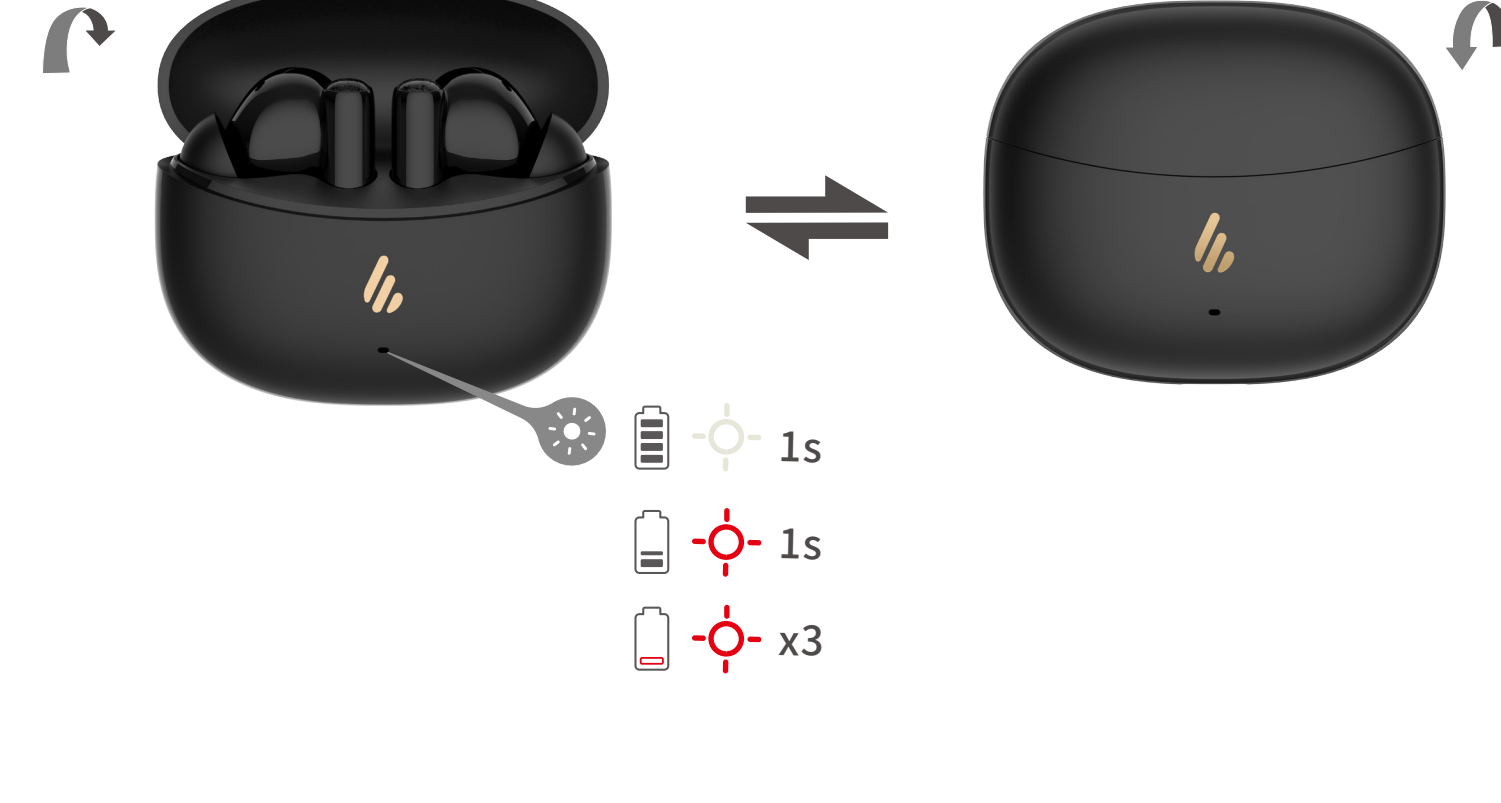
@Edifier_Global

Modèle: EDF200136
Edifier International Limited
P.O. Box 6264
General Post Office
Hong Kong

www.edifier.com
© 2024 Edifier International Limited. Tous droits réservés.
Imprimé en China

AVIS:
Pour les besoins du progrès technique et la mise à niveau du système, les informations contenues dans ce document peuvent être sujets à changements à tout moment sans préavis.
Les produits d'EDIFIER seront modifiés pour certaines applications. Les photos, illustrations et spécifications montrées ici peuvent être légèrement différentes du produit réel. En cas de différence, le produit réel prévaut.

ES 1. Encendido/Apagado



Abra o cierre el estuche para encender o apagar.

2. Primer emparejamiento



1. Una vez encendido, los auriculares ingresarán automáticamente al emparejamiento Bluetooth.
2. Seleccione "EDIFIER X5 Pro" en la configuración de su dispositivo para conectar.

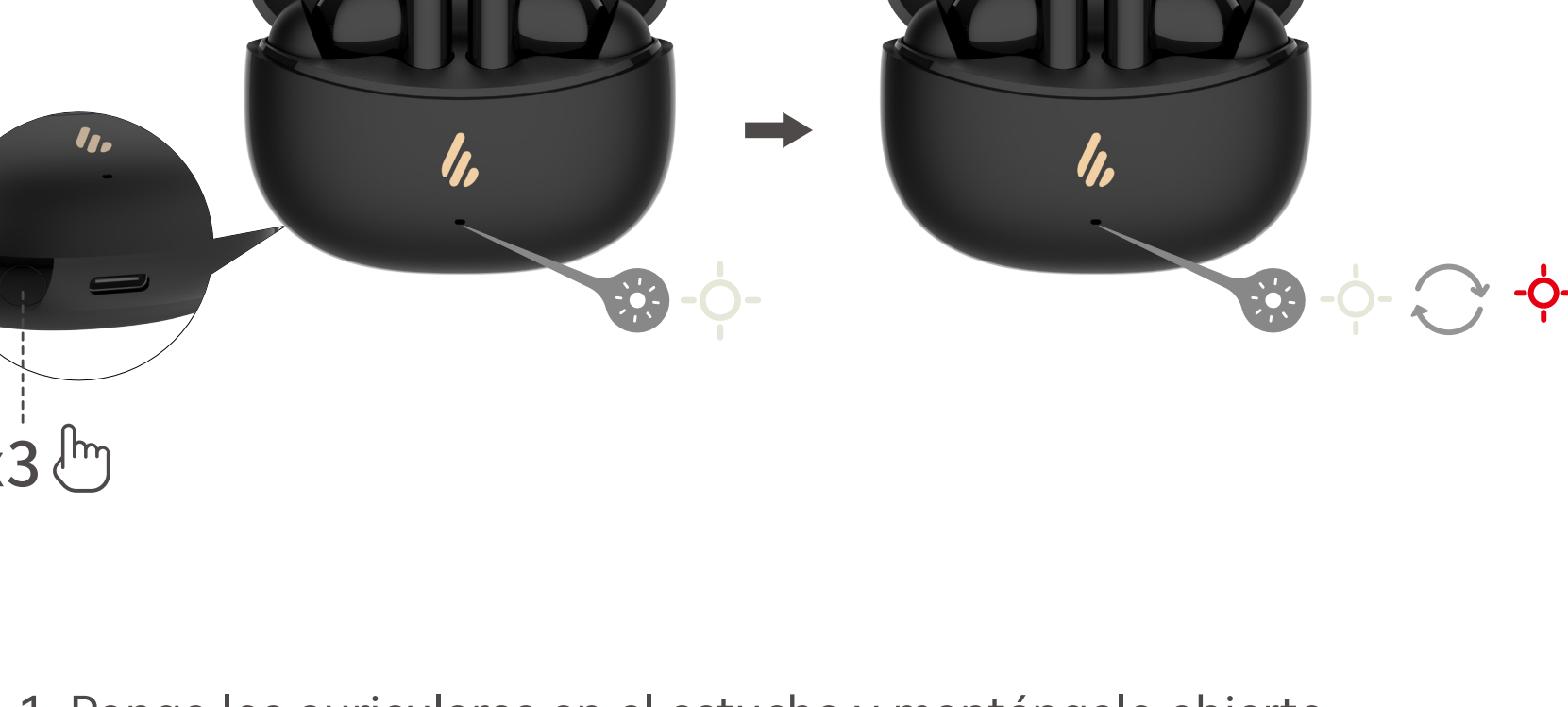
3. Emparejamiento para dispositivo nuevo



1. Ponga los auriculares en el estuche y manténgalo abierto.
2. Mantenga pulsado el botón del escuche 3 segundos hasta que los LEDs blanco y rojo parpadeen.
3. Seleccione "EDIFIER X5 Pro" en la configuración de su dispositivo para conectar.

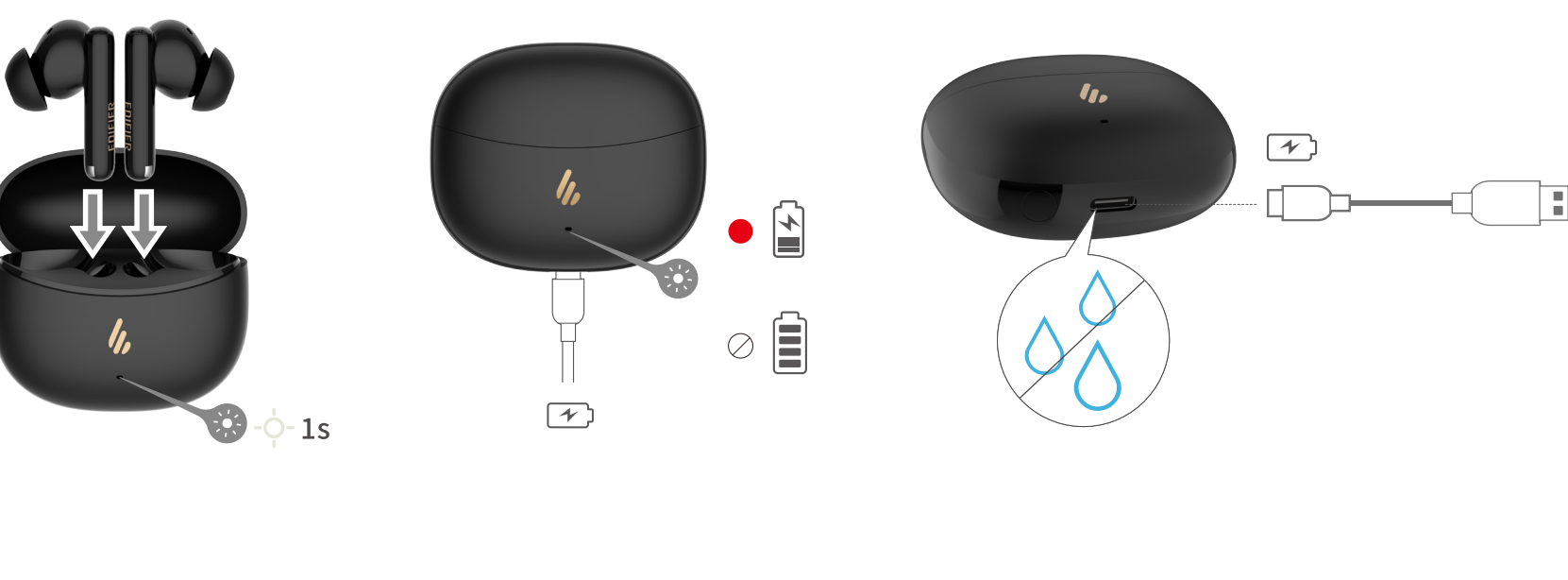
Nota: Para usos posteriores, los auriculares se conectarán automáticamente al último dispositivo usado.

4. Restablecer



1. Ponga los auriculares en el estuche y manténgalo abierto.
2. Pulse el botón del estuche 3 veces, el LED blanco parpadea hasta completar el restablecimiento, luego los auriculares ingresarán automáticamente al emparejamiento Bluetooth.

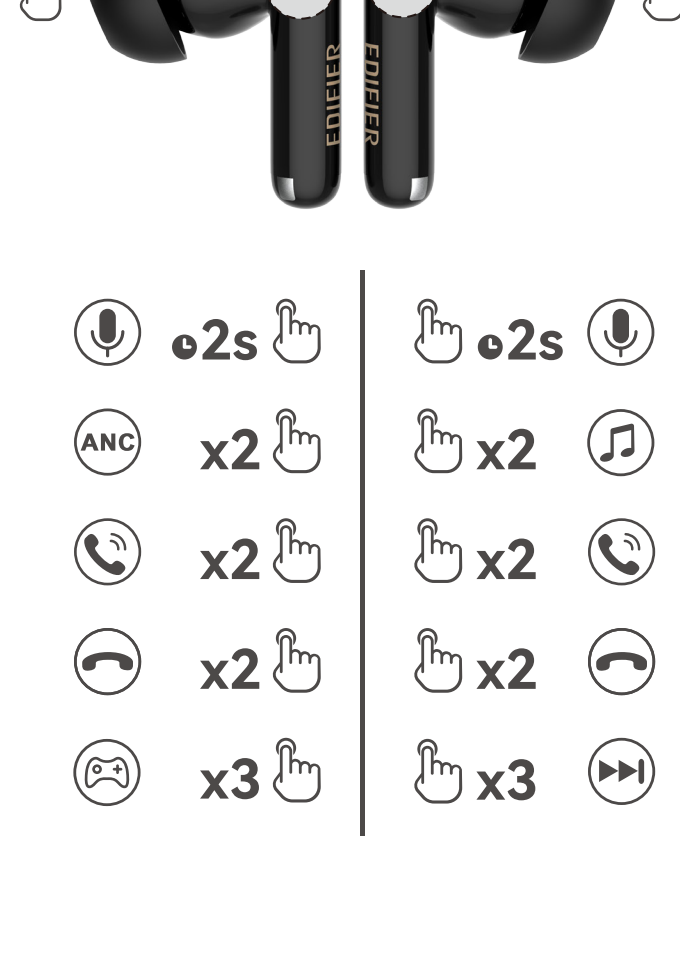
5. Carga



Entrada: 5V == 200mA (Auriculares) 5V == 1A (Estuche de carga)

Nota: No cargue los auriculares cuando haya sudos u otros líquidos dentro del puerto de carga, podría dañar los auriculares.

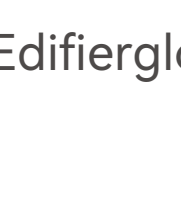
6. Controles



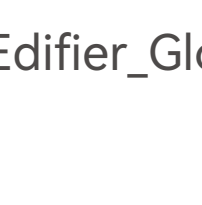
- Nota:
1. Control de sonido predeterminado: cancelación de ruido / sonido ambiente / cancelación de ruido apagada.
 2. Las imágenes aparecen con un fin meramente ilustrativo y pueden variar del producto final.

Para más información, visite nuestro sitio web:

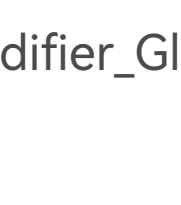
www.edifier.com



@Edifiertglobal



@Edifier_Global



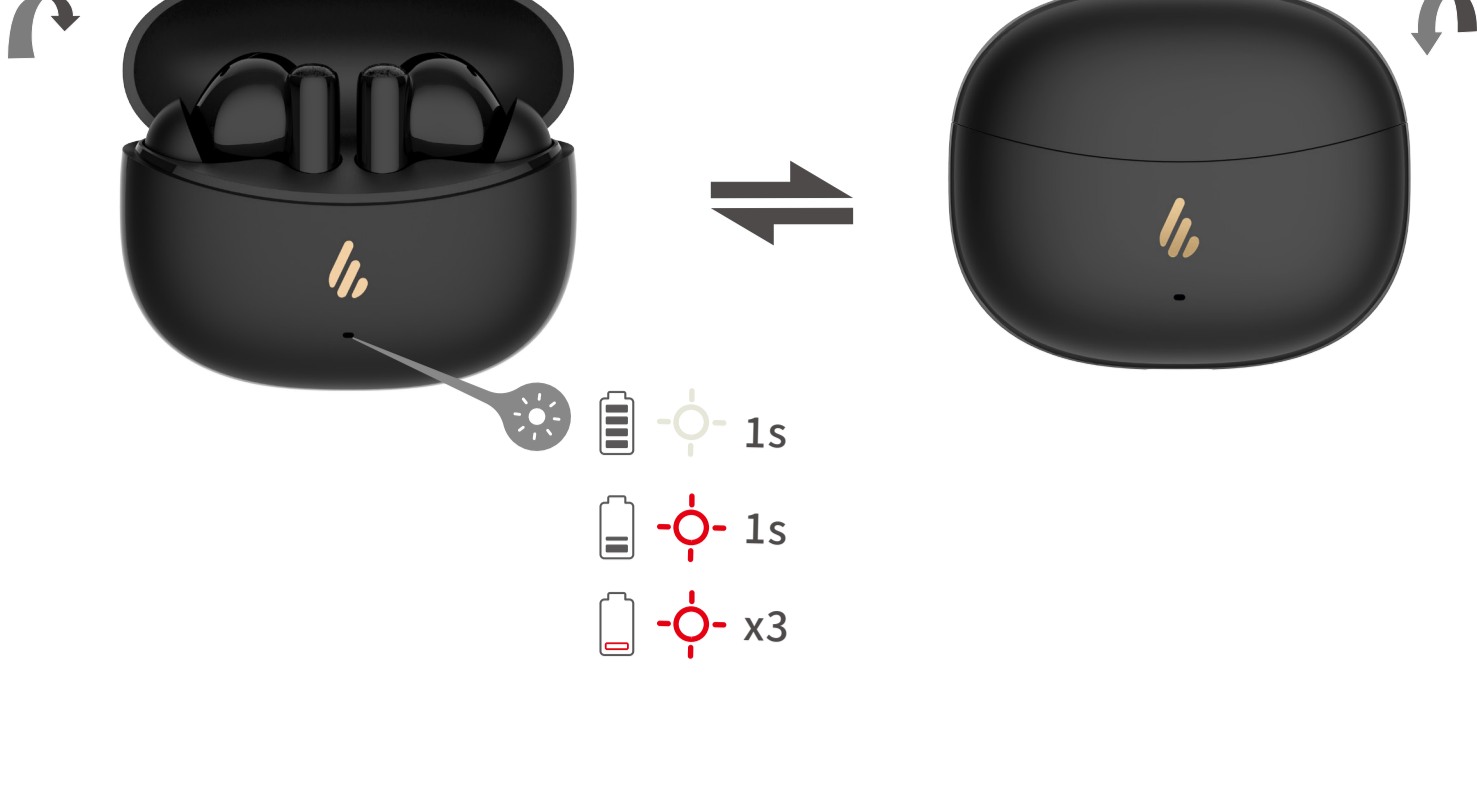
@Edifier_Global

Modelo: EDF200136
Edifier International Limited
P.O. Box 6264
General Post Office
Hong Kong

www.edifier.com
© 2024 Edifier International Limited. Todos los derechos reservados.
Impreso en China

NOTIFICACIÓN:
Debido a la necesidad de mejorar técnicas y actualizaciones del sistema, la información aquí contenida puede estar sujeta a cambios ocasionales sin previo aviso.
Los productos EDIFIER se personalizan para distintas aplicaciones. Las imágenes e ilustraciones mostradas en este manual pueden ser ligeramente distintas del producto real. Si se encuentra alguna diferencia, prevalece el producto real.

DE 1. Einschalten/Ausschalten



Öffnen oder schließen Sie den Ladekoffer, um die Stromversorgung ein-/auszuschalten.

2. Das erste mal verbinden



1. Nachdem die Ohrhörer eingeschaltet sind, beginnen sie automatisch die Bluetooth-Kopplung.

2. Wählen Sie „EDIFIER X5 Pro“ in Ihren Geräteeinstellungen, um eine Verbindung herzustellen.

3. Kopplung für neues Gerät



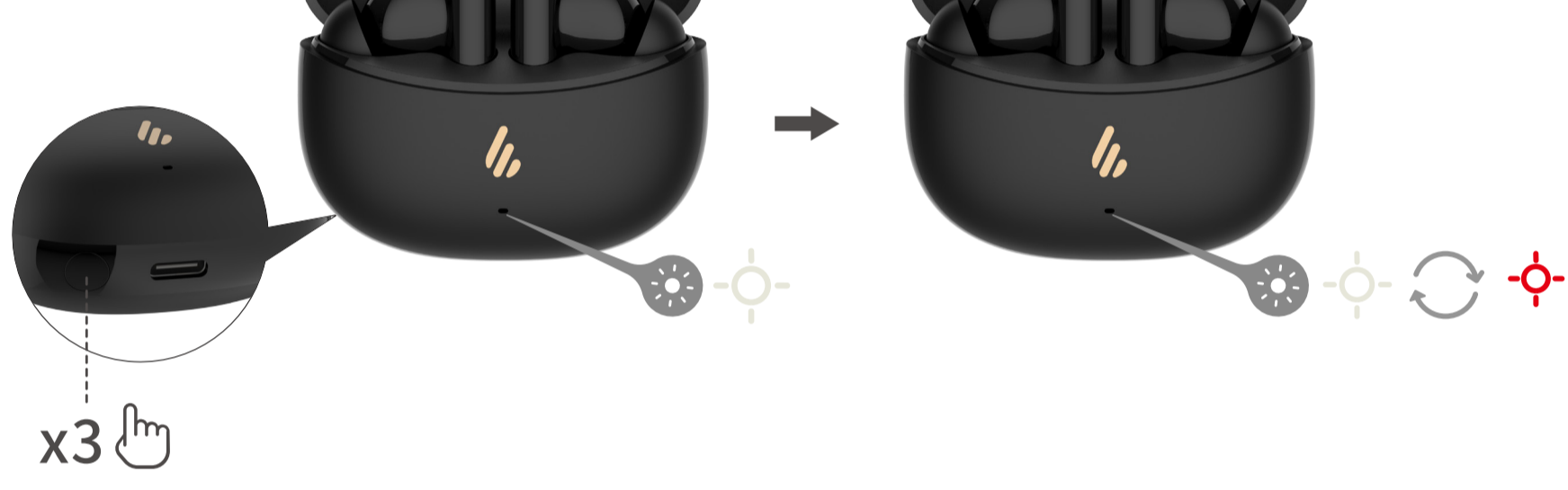
1. Setzen Sie die Ohrhörer in den Ladekoffer und lassen Sie ihn geöffnet.

2. Drücken Sie die Taste auf dem Ladekoffer 3 s lang, bis die weiße und rote LED blinken.

3. Wählen Sie „EDIFIER X5 Pro“ in Ihren Geräteeinstellungen, um eine Verbindung herzustellen.

Hinweis: Für die spätere Verwendung werden die Ohrhörer automatisch mit dem zuletzt verwendeten Gerät verbunden.

4. Zurücksetzen



1. Setzen Sie die Ohrhörer in den Ladekoffer und lassen Sie ihn geöffnet.

2. Drücken Sie die Taste auf dem Ladekoffer 3 Mal. Die weiße LED blinkt, bis das Zurücksetzen beendet ist und die Ohrhörer beginnen automatisch die Bluetooth-Kopplung.

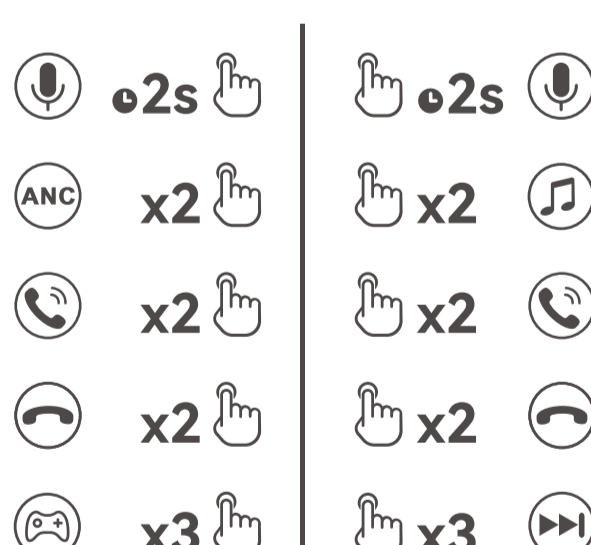
5. Laden



Eingang: 5V==200mA(Ohrhörer) 5V==1A(Ladekoffer)

Hinweis: Laden Sie die Kopfhörer nicht, wenn sich Schweiß oder andere Flüssigkeiten im Ladeanschluss befinden, welche die Kopfhörer beschädigen können.

6. Steuerelemente



Hinweis:

1. Standard-Klangsteuerung: Geräuschunterdrückung / Umgebungsgeräusche / Rauschunterdrückung aus.

2. Die Abbildungen dienen ausschließlich zur Veranschaulichung und können vom tatsächlichen Produkt abweichen.

Für weitere Informationen besuchen Sie bitte unsere Website:

www.edifier.com



@Edifiernlobal



@Edifier_Global



@Edifier_Global

Modell: EDF200136
Edifier International Limited
P.O. Box 6264
General Post Office
Hong Kong

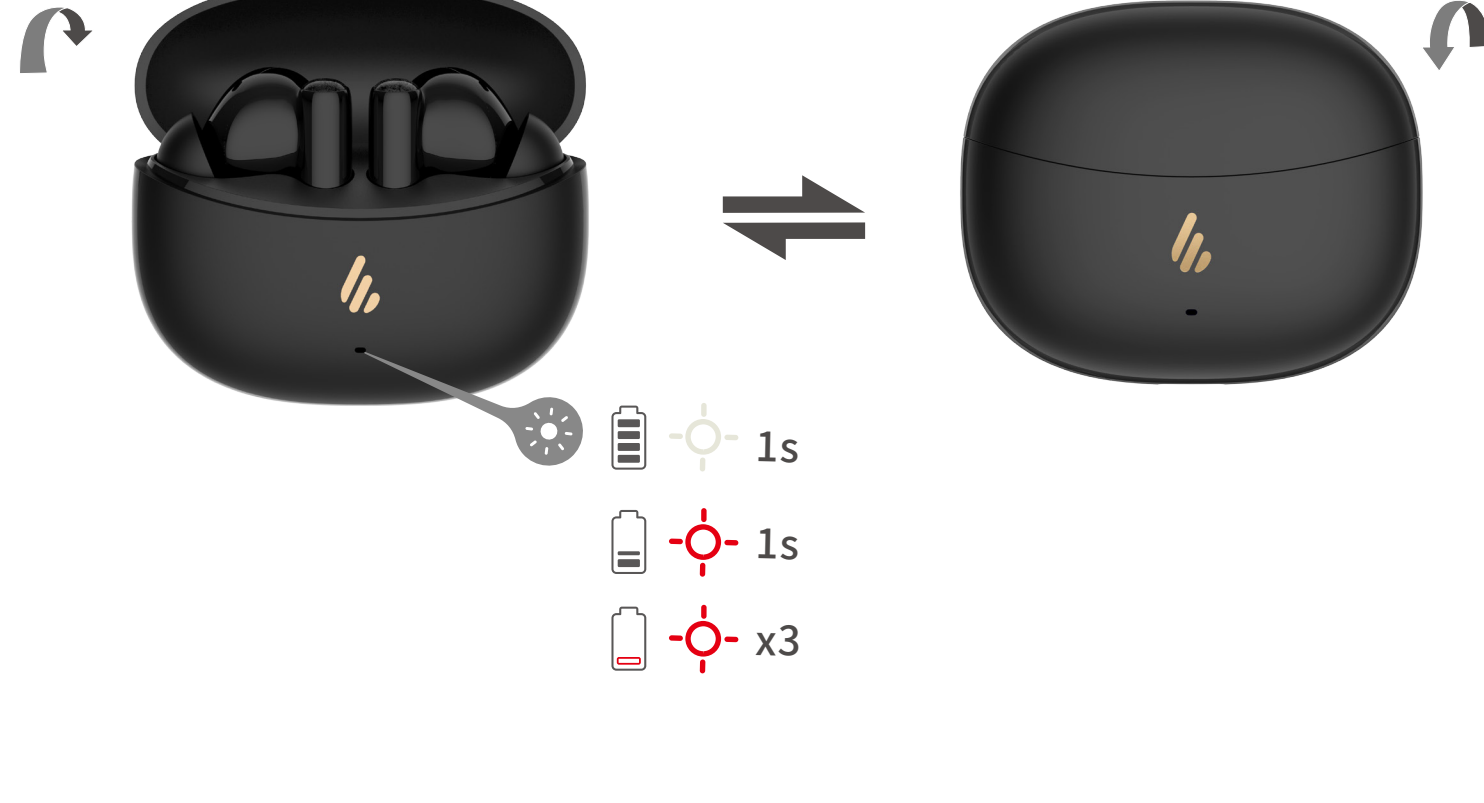
www.edifier.com
© 2024 Edifier International Limited. Alle Rechte vorbehalten.
Gedruckt in China

HINWEIS:

Aufgrund notwendiger technischer Verbesserungen und Systemaktualisierungen können die hierin enthaltenen Informationen jederzeit und ohne vorherige Ankündigung geändert werden.

Produkte von EDIFIER werden für verschiedene Anwendungen entsprechend angepasst. Die in dieser Bedienungsanleitung verwendeten Fotos und Abbildungen können sich von denen des tatsächlichen Produkts geringfügig unterscheiden. Bei vorhandenem Unterschied ist das tatsächliche Produkt maßgeblich.

IT 1. Accensione/Spegnimento



Aprire o chiudere la custodia per accendere/spegnere.

2. Prima associazione



1. Una volta accesi, gli auricolari effettueranno automaticamente l'accoppiamento Bluetooth.
2. Selezionare "EDIFIER X5 Pro" nel proprio dispositivo per effettuare la connessione.

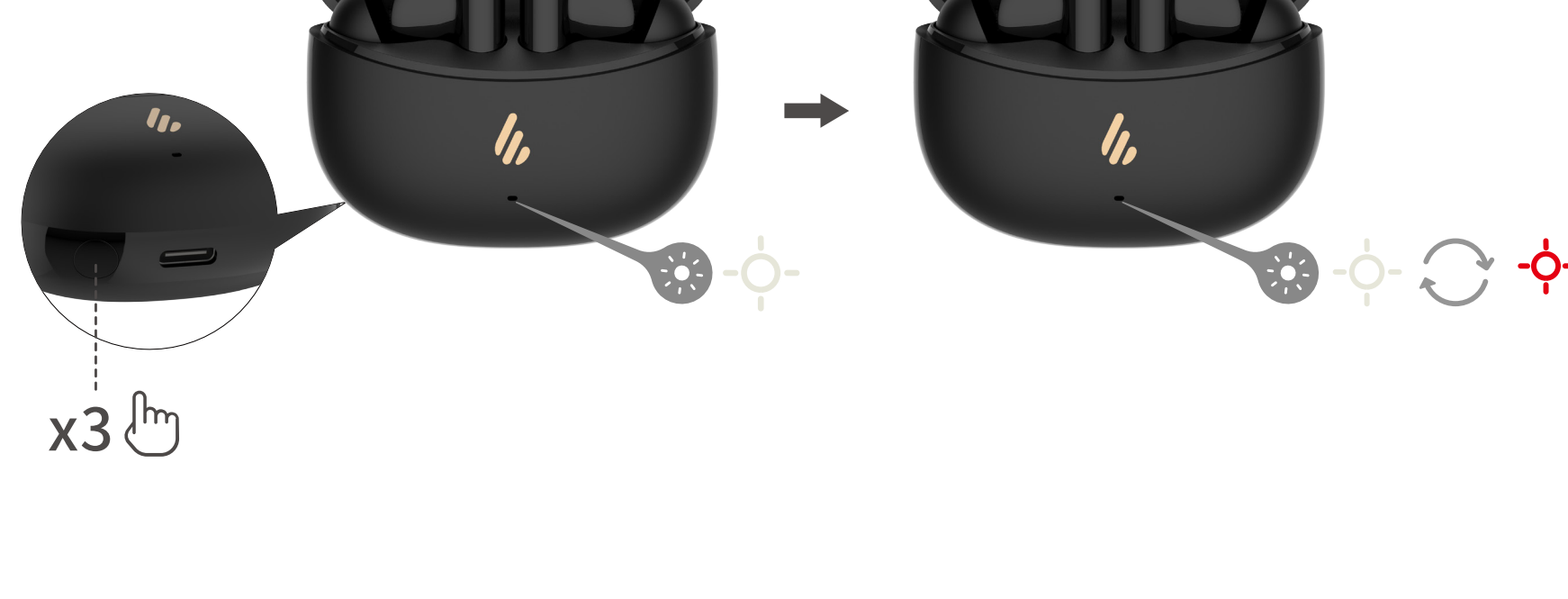
3. Accoppiamento di un nuovo dispositivo



1. Inserire gli auricolari nella custodia e tenerla aperta.
2. Tenere premuto il pulsante sulla custodia per 3 secondi finché il LED bianco e rosso non lampeggiano.
3. Selezionare "EDIFIER X5 Pro" nel proprio dispositivo per effettuare la connessione.

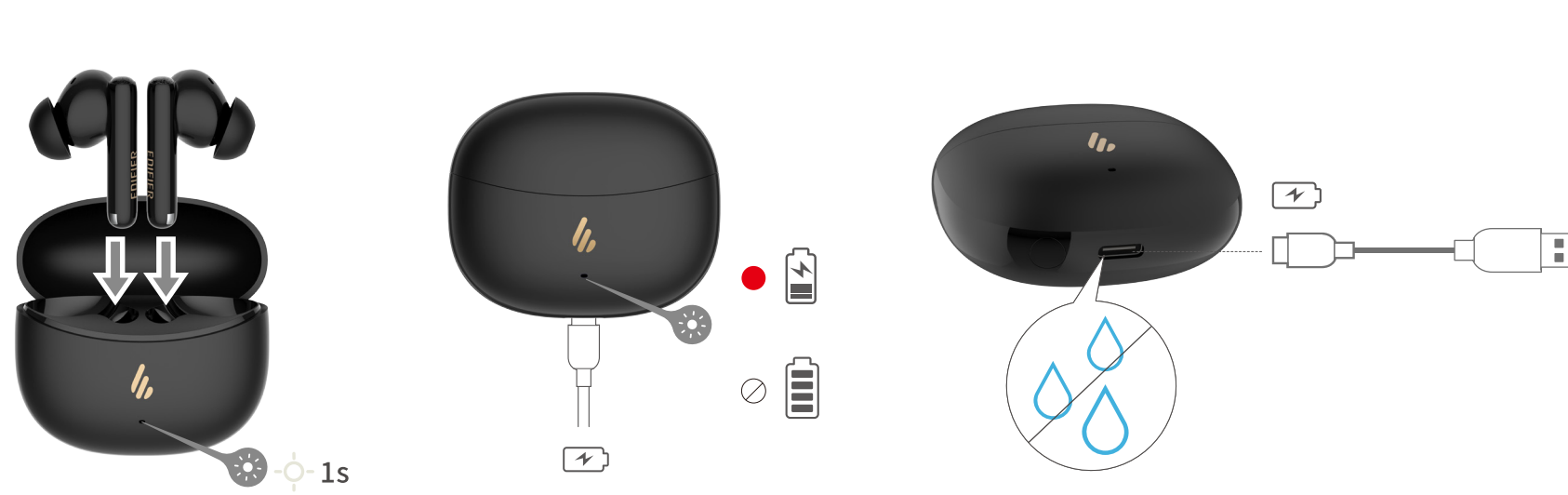
Nota: Per il successivo utilizzo, gli auricolari si conetteranno automaticamente al dispositivo utilizzato l'ultima volta.

4. Ripristino



1. Inserire gli auricolari nella custodia e tenerla aperta.
2. Premere il pulsante sulla custodia 3 volte, il LED bianco lampeggia fino al completamento del ripristino, quindi gli auricolari accederanno automaticamente all'accoppiamento Bluetooth.

5. Carica



Ingresso: 5V == 200mA(Auricolare) 5V == 1A(Custodia di ricarica)

Nota: Si prega di non ricaricare gli auricolari in presenza di sudore o altri liquidi all'interno della porta di ricarica, in quanto ciò potrebbe danneggiare gli auricolari.

6. Comandi



	e2s			e2s	
	x2			x2	
	x2			x2	
	x2			x2	
	x3			x3	

Nota:

1. Controllo del suono predefinito: cancellazione del rumore / suono ambientale / cancellazione del rumore disattivata.
2. Le immagini mostrate solo a scopo illustrativo e possono differire dal prodotto reale.

Per maggiori informazioni, visitate il nostro sito web:

www.edifier.com



@Edifierglobal



@Edifier_Global



@Edifier_Global

Modello: EDF200136
Edifier International Limited
P.O. Box 6264
General Post Office
Hong Kong

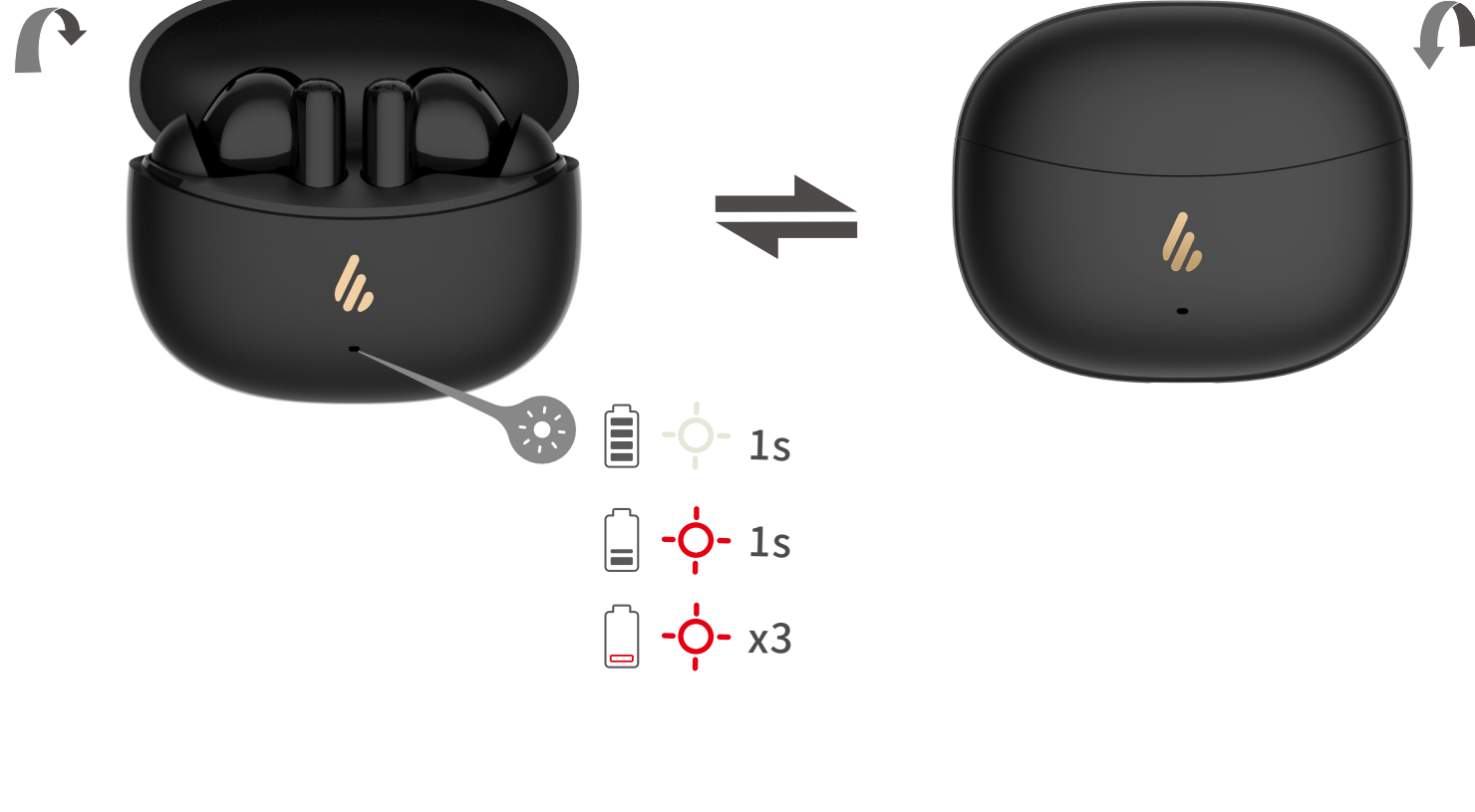
www.edifier.com
© 2024 Edifier International Limited. Tutti i diritti riservati.
Stampato in China

COMUNICAZIONE:
Per necessità di miglioramenti tecnici e aggiornamenti del sistema le informazioni qui contenute possono essere soggette a modifiche periodiche senza preavviso.

I prodotti EDIFIER verranno personalizzati per applicazioni diverse.

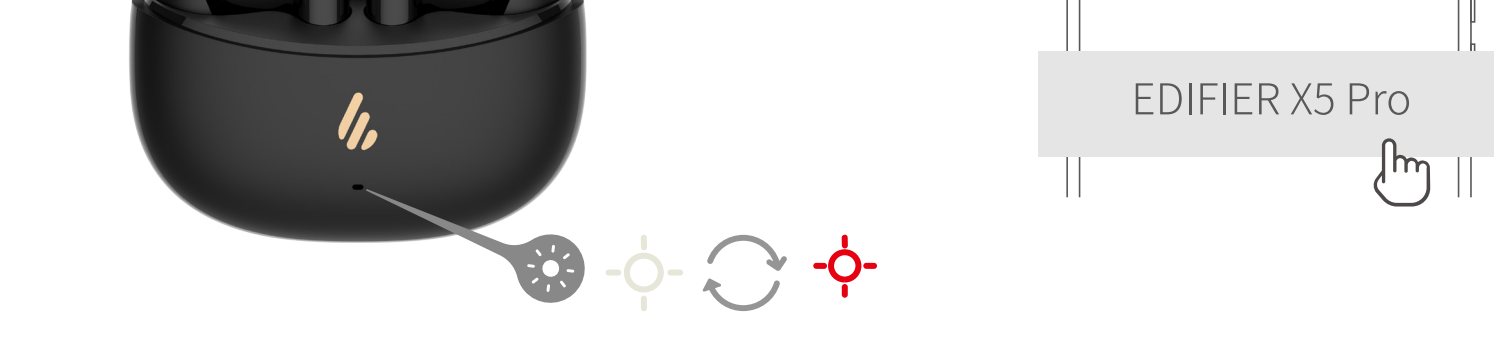
Le immagini mostrate in questo manuale possono differire leggermente dal prodotto reale. In caso di eventuali differenze, prevale il prodotto reale.

PT 1. Ligar/Desligar



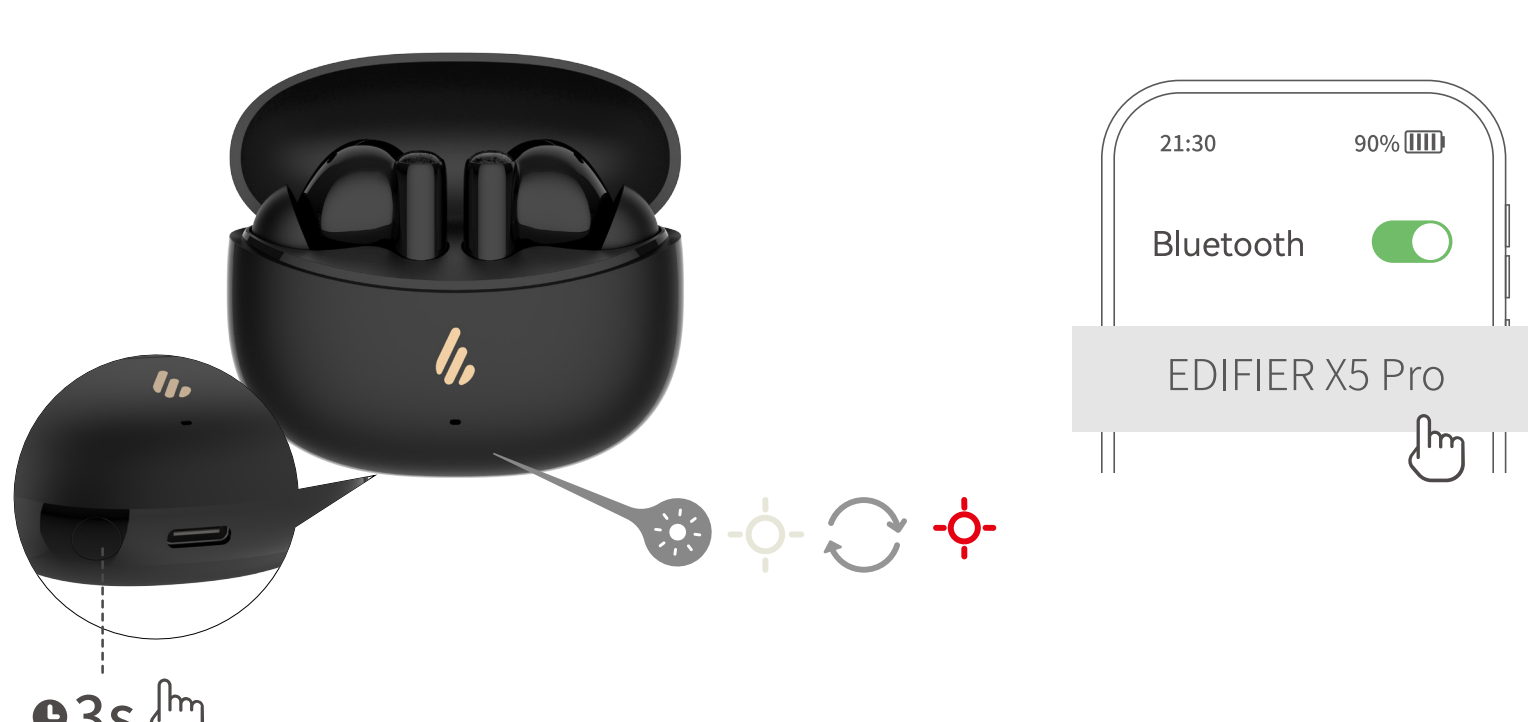
Abra ou feche o estojo para ligar/desligar.

2. Primeiro emparelhamento



1. Uma vez ligados, os fones de ouvido entrarão automaticamente no modo de emparelhamento de Bluetooth.
2. Selecione "EDIFIER X5 Pro" na configuração do seu dispositivo para conectar.

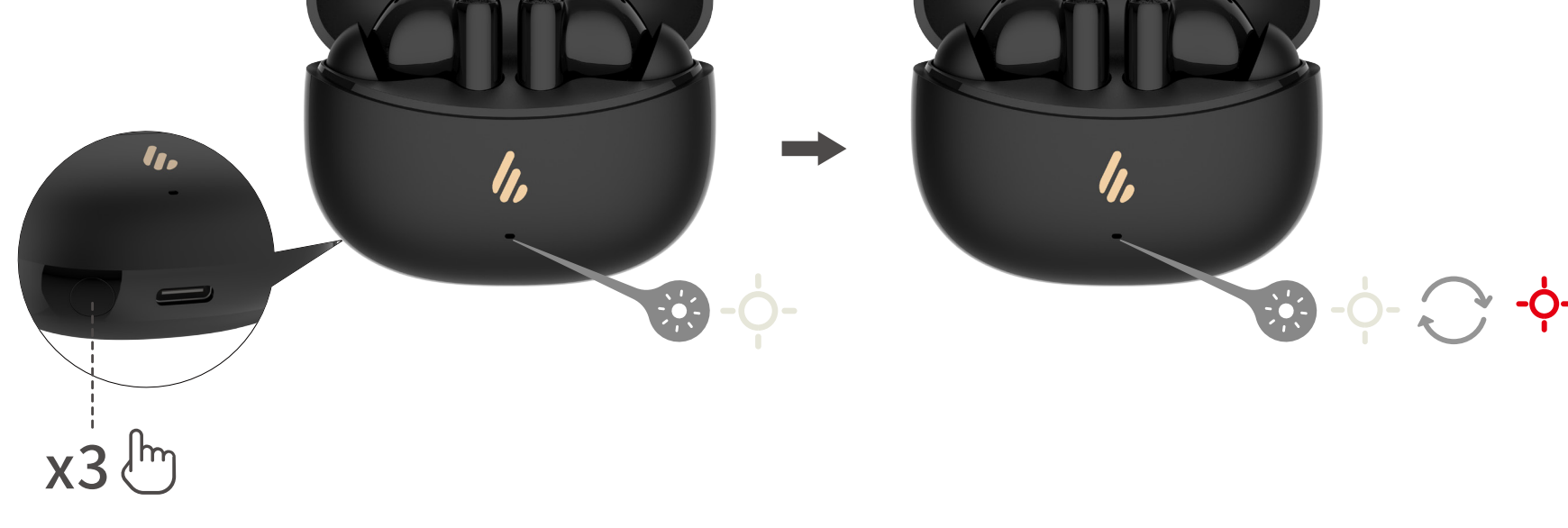
3. Emparelhamento em um novo dispositivo



1. Coloque os fones de ouvido no estojo e mantenha-o aberto.
2. Mantenha pressionado o botão do estojo por 3s até o LED branco e vermelho piscar.
3. Selecione "EDIFIER X5 Pro" na configuração do seu dispositivo para conectar.

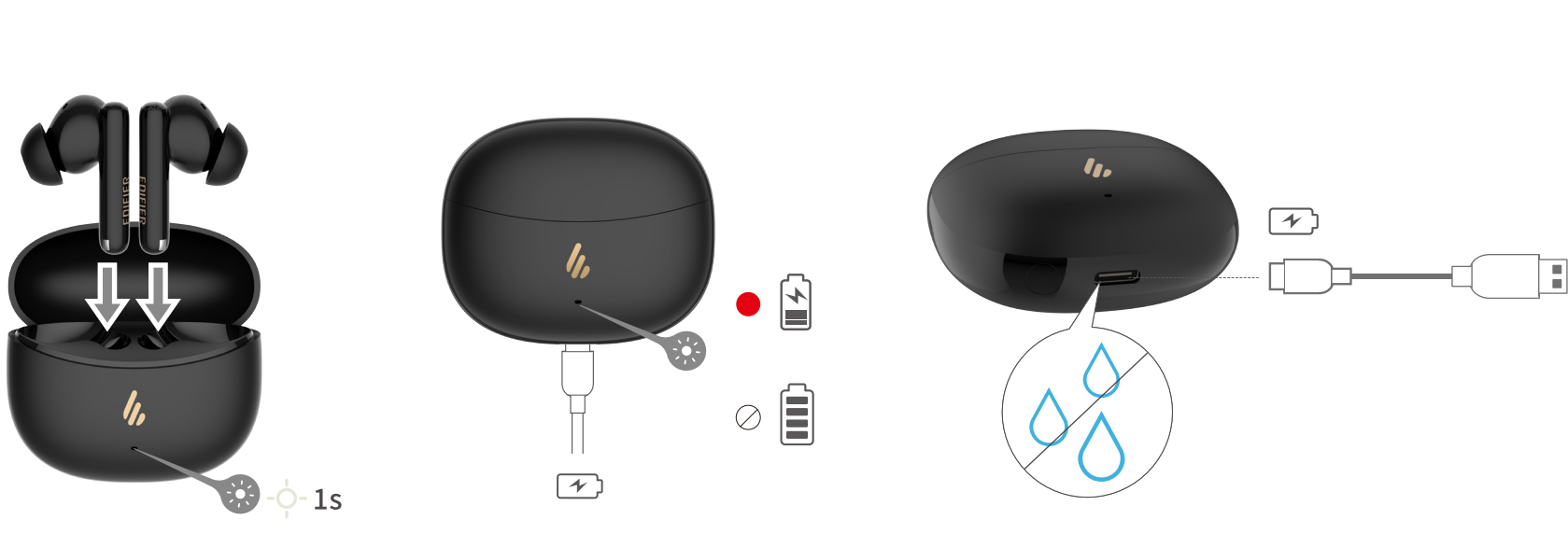
Nota: Para uso posterior, os fones de ouvidos se conectarão automaticamente ao dispositivo utilizado na última vez.

4. Reiniciar



1. Coloque os fones de ouvido no estojo e mantenha-o aberto.
2. Pressione o botão do estojo 3 vezes, o LED branco pisca até a redefinição concluir, feito isso, os fones de ouvido entrarão no emparelhamento de Bluetooth automaticamente.

5. Carregamento



Entrada: 5V == 200mA(Auscultadores) 5V==1A(Caixa de carregamento)

Nota: Não carregue os fones de ouvido quando houver suor ou outros líquidos dentro da porta de carregamento, isto pode danificar os fones de ouvido.

6. Controles



Nota:

1. Controle de som padrão: cancelamento de ruído / som ambiente / cancelamento de ruído desligado.
2. As imagens são apenas ilustrativas e podem diferir do produto real.

Para mais informações, por favor, acesse nosso site:

www.edifier.com



@Edifierglobal



@Edifier_Global



@Edifier_Global

Modelo: EDF200136
Edifier International Limited
P.O. Box 6264
General Post Office
Hong Kong

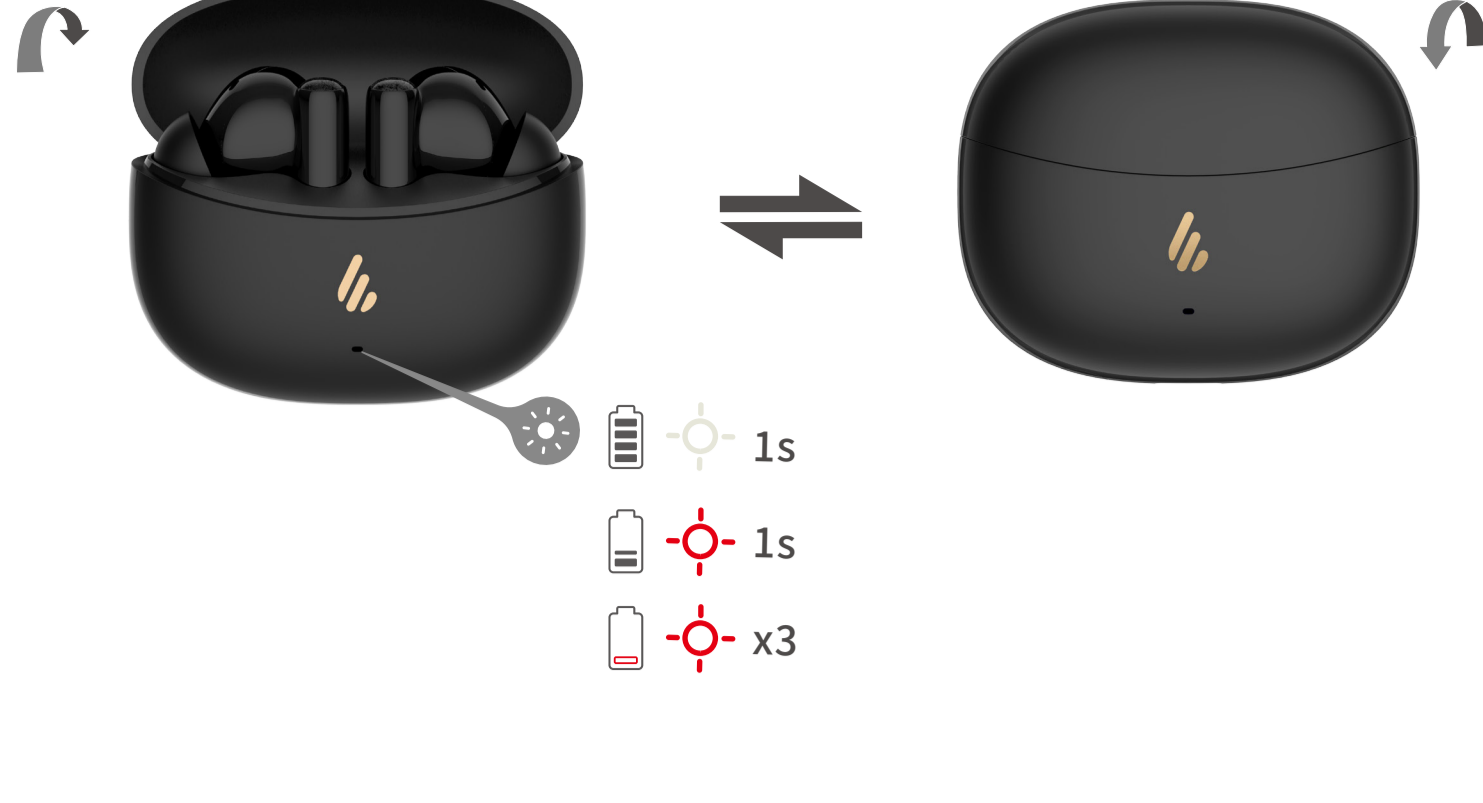
www.edifier.com
© 2024 Edifier International Limited. Todos os direitos reservados.
Impresso na China

AVISO:

Para a necessidade de melhoramento técnico e atualização do sistema, as alterações contidas neste documento poderão ser sujeitas a alteração, periodicamente, sem aviso prévio.

Os produtos da EDIFIER serão personalizados para aplicações diferentes. As imagens e ilustrações apresentadas nesta manual poderão ser ligeiramente diferentes do produto real. Se for encontrada qualquer diferença, prevalece o produto real.

JP 1. 電源オン/オフ



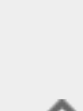
ケースを開/閉して電源をオン/オフします。

2. 初回のペアリング



1. 電源をオンにすると、イヤホンは自動的にBluetoothペアリングへ入ります。
2. Bluetooth機器側のデバイス一覧より「EDIFIER X5 Pro」を選び、接続します。

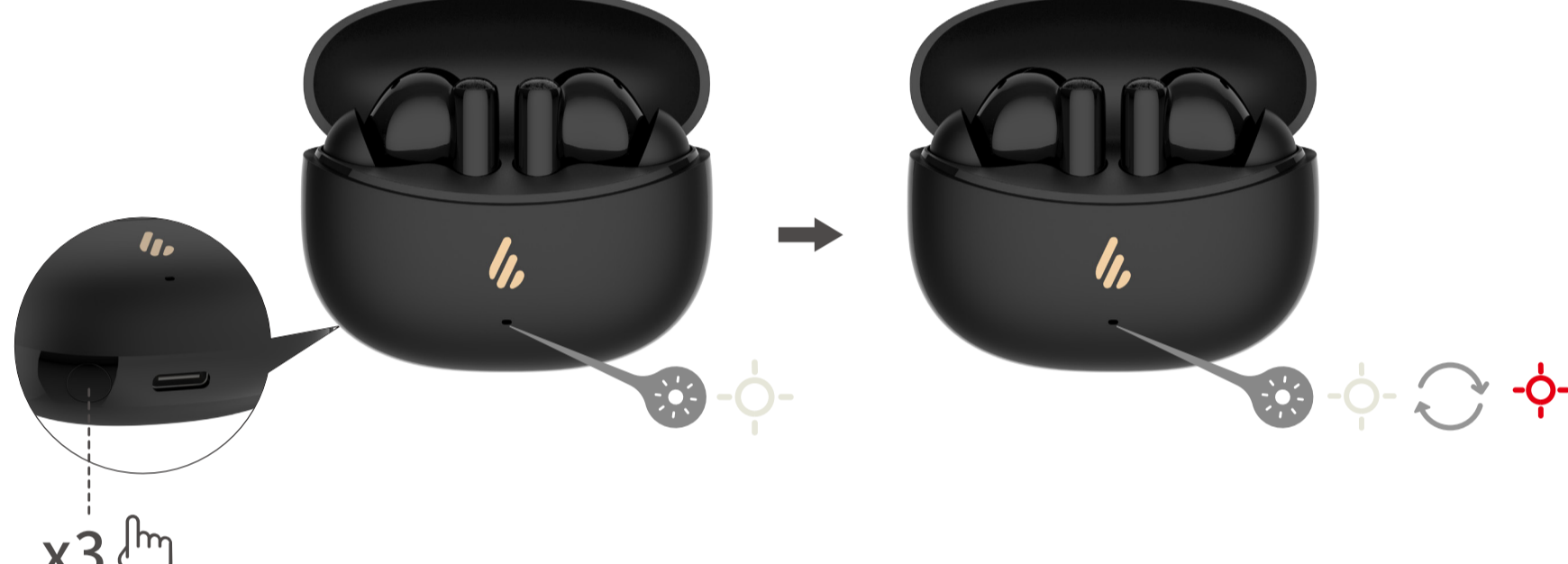
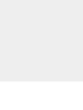
3. 新しいデバイスのペアリング



1. イヤホンをケースに置いて、開いたままにします。
2. 白と赤のLEDが点滅するまで、ケースのボタンを3秒間長押しします。
3. Bluetooth機器側のデバイス一覧より「EDIFIER X5 Pro」を選び、接続します。

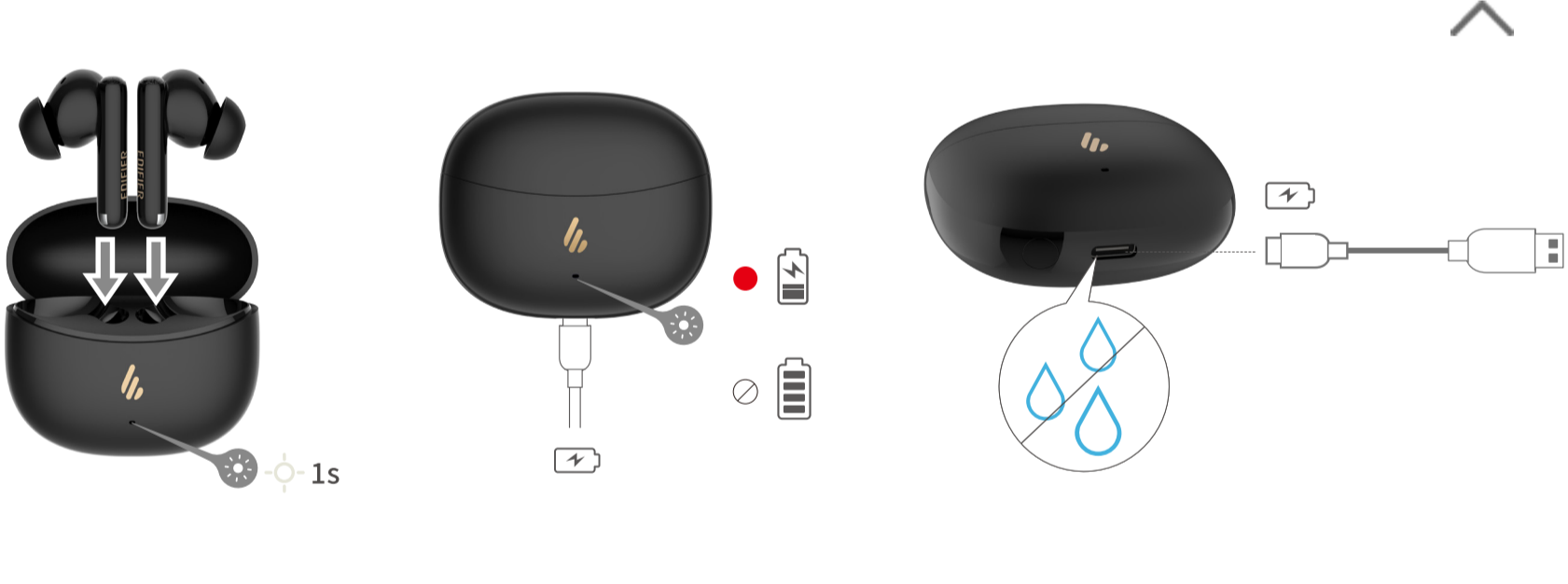
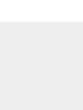
注：後の使用のために、イヤホンは前回使用したデバイスに自動接続します。

4. リセット



1. イヤホンをケースに置いて、開いたままにします。
2. ケースのボタンを3回押しすると白のLEDが点滅し、初期化されます。その後、イヤホンは自動的にBluetoothペアリングへ入ります。

5. 充電



入力: 5V = 200mA(イヤホン) 5V = 1A(充電ケース)

注: 汗または別の液体が充電ポートの中にある場合、イヤホンを充電しないでください。イヤホンが損傷する場合があります。

6. コントロール



🔊	e2s	👉	👉	e2s	🔊
ANC	x2	👉	👉	x2	🎵
📞	x2	👉	👉	x2	📞
📞	x2	👉	👉	x2	📞
🎮	x3	👉	👉	x3	▶▶

注:

1. デフォルトのサウンドコントロール: ノイズキャンセリング / 外音取り込み / ノイズキャンセリング機能オフ。
2. 画像は参照用です。

詳細情報は当社ウェブサイトをご覧ください:

www.edifier.com



@Edifierglobal



@Edifier_Global



@Edifier_Global

モデル: EDF200136
Edifier International Limited
P.O. Box 6264
General Post Office
Hong Kong

www.edifier.com
© 2024 Edifier International Limited. 禁無断転載
印刷: 中国

ご注意:

本書に記載されている情報は、技術的改善とシステムのアップグレードにより、予告なく変更されることがあります。

EDIFIERの製品は、さまざまな用途を考慮してカスタマイズされます。

本書の図や写真は実際の製品と若干異なる場合があります。差異があった場合は実際の製品を優先することとします。