

# S10

True Wireless Planar Magnetic Earbuds with Active Noise Cancellation

Model: EDF200137

## Manual



### EN 1. Power ON/OFF



Open or close the case to power on/off.

### 2. First pairing



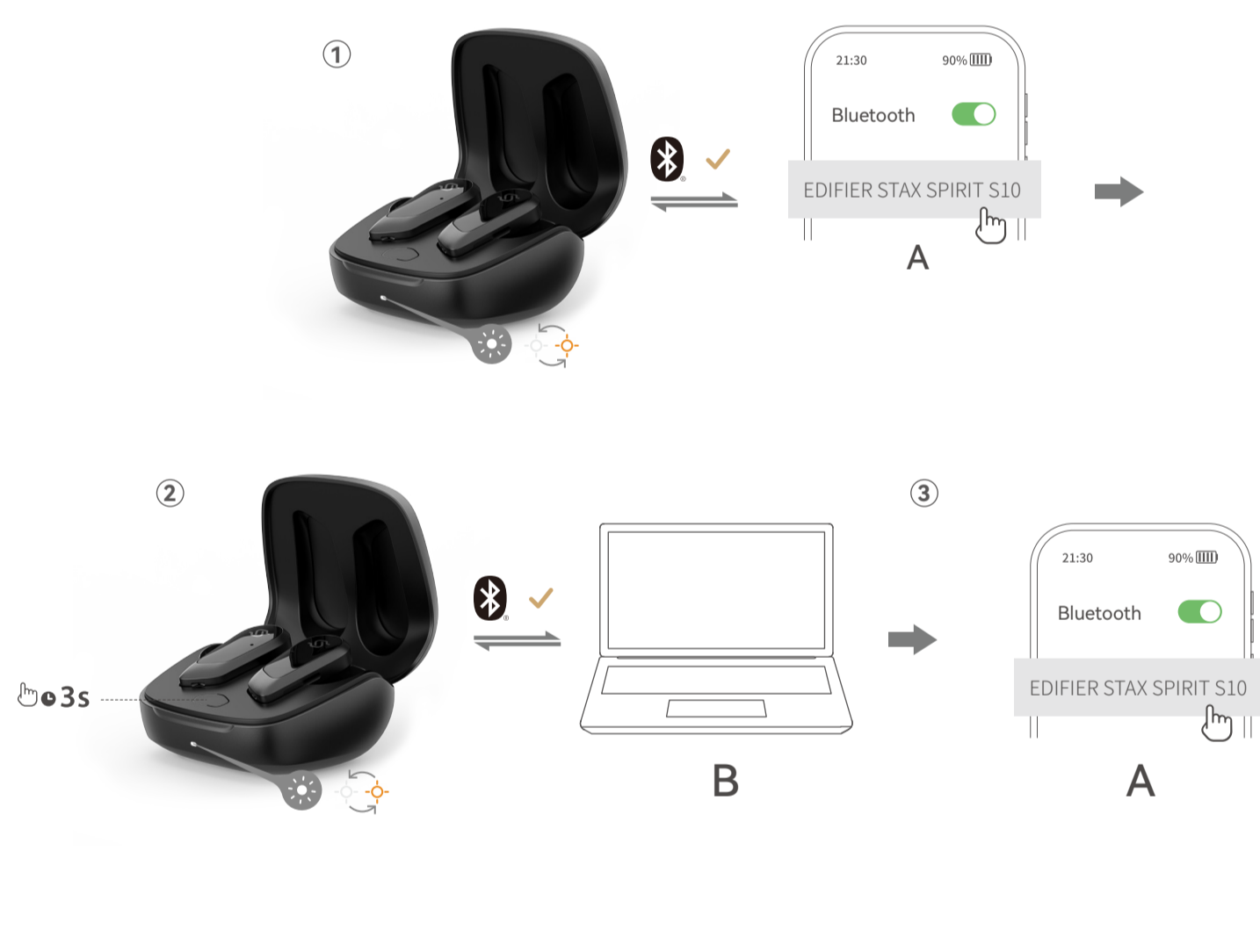
Power on and then select "EDIFIER STAX SPIRIT S10" in your device setting to connect.

### 3. Pairing for new device



1. In ON state, press and hold the button on the case for about 3s.  
2. Select "EDIFIER STAX SPIRIT S10" in your device setting to connect.  
Note: For subsequent use, the earbuds will automatically connect to the device used last time.

### 4. Dual-device connection



1. Pair device A with the earbuds and don't take the earbuds out.  
2. Re-enter Bluetooth pairing and select "EDIFIER STAX SPIRIT S10" in device B setting to connect.  
3. Select "EDIFIER STAX SPIRIT S10" in device A setting to connect manually.

### 5. Reset



1. Place the earbuds in the case and keep it open.  
2. Press the button on the case 3 times, white LED blinks until the reset is complete, then the earbuds will automatically enter Bluetooth pairing.

### 6. Charging



Input: 5V ===200mA(Earbuds) 5V ===1A(Charging case)  
Note: Please do not charge the earbuds when there is sweat or other liquids inside the charging port, which may damage the earbuds.

### 7. Controls



Note:  
1. Default sound control: High noise cancellation / Ambient sound / Noise cancellation off.  
2. Images are for illustrative purposes only and may differ from the actual product.  
3. "—" Press and hold.

## FR 1. Allumer/Éteindre



Ouvrez ou fermez l'étui pour allumer/éteindre.

## 2. Première association



Allumez et sélectionnez « EDIFIER STAX SPIRIT S10 » dans les paramètres de votre appareil pour établir la connexion.

## 3. Association pour un nouvel appareil



1. En mode allumé, maintenez le bouton sur l'étui appuyé pendant environ 3 s.
2. Sélectionnez « EDIFIER STAX SPIRIT S10 » dans les paramètres de votre appareil pour vous connecter.

Remarque : Les écouteurs se connecteront automatiquement au dernier appareil associé lorsque vous les allumerez dans le futur.

## 4. Connexion double appareils



1. Associez l'appareil A aux écouteurs et ne sortez pas les écouteurs.
2. Revenez au mode d'association Bluetooth et sélectionnez « EDIFIER STAX SPIRIT S10 » dans les paramètres de l'appareil B pour vous connecter.
3. Sélectionnez « EDIFIER STAX SPIRIT S10 » dans les paramètres de l'appareil A pour une connexion manuelle.

## 5. Réinitialiser



1. Placez les écouteurs dans l'étui et laissez-le ouvert.
2. Appuyez 3 fois sur le bouton de l'étui pour terminer de rétablir les paramètres d'usine.

## 6. Charger



Entrée: 5V === 200mA(Écouteurs) 5V === 1A(Étui-chargeur)

Remarque : Veuillez ne pas charger les écouteurs si de la sueur ou autres liquides sont présents dans le port de charge, ce qui peut endommager les écouteurs.

## 7. Commandes



Remarque :

1. Commande du son par défaut : Atténuation élevée du bruit / Son ambiant / Atténuation du bruit désactivée.
2. Les images utilisées servent de référence uniquement, et peuvent ne pas correspondre au produit.
3. "—" Maintenir enfoncé.

## ES 1. Encendido/Apagado



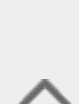
Abra o cierre el estuche para encender o apagar.

## 2. Primer emparejamiento



Encienda y seleccione "EDIFIER STAX SPIRIT S10" en la configuración de su dispositivo para conectar.

## 3. Emparejamiento para dispositivo nuevo



1. En estado ENCENDIDO, Mantenga pulsado el botón de la funda aproximadamente 3 s.
2. Seleccione "EDIFIER STAX SPIRIT S10" en la configuración de su dispositivo para conectar.

Nota: Para usos posteriores, los auriculares se conectarán automáticamente al último dispositivo usado.

## 4. Conexión a dos dispositivos



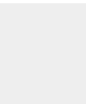
1. Empareje el dispositivo A con los auriculares y no saque los auriculares.
2. Vuelva a acceder al emparejamiento Bluetooth y seleccione "EDIFIER STAX SPIRIT S10" en la configuración del dispositivo B para conectar.
3. Seleccione "EDIFIER STAX SPIRIT S10" en la configuración del dispositivo A para conectar manualmente.

## 5. Restablecer



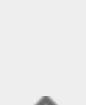
1. Ponga los auriculares en el estuche y manténgalo abierto.
2. Pulse el botón en la funda 3 veces para finalizar el restablecimiento de fábrica.

## 6. Carga



Entrada: 5V=200mA(Auriculares) 5V=1A(Estuche de carga)  
Nota: No cargue el auriculares cuando haya sudor u otros líquidos en el puerto de carga, podría dañar los auriculares.

## 7. Controles



- Nota:
1. Control de sonido predeterminado: Cancelación de ruido alta / Sonido ambiente / Cancelación de ruido apagada.
  2. Las imágenes aparecen con un fin meramente ilustrativo y pueden variar del producto final.
  3. "-" Presionar y mantener.

## DE 1. Einschalten/Ausschalten



Öffnen oder schließen Sie den Ladekoffer, um die Stromversorgung ein-/auszuschalten.

## 2. Das erste mal verbinden



Schalten Sie das Gerät ein und wählen Sie dann „EDIFIER STAX SPIRIT S10“ in den Geräteeinstellungen, um eine Verbindung herzustellen.

## 3. Kopplung für neues Gerät



1. Drücken Sie im eingeschalteten Zustand die Taste auf dem Ladekoffer 3 s lang.
  2. Wählen Sie „EDIFIER STAX SPIRIT S10“ in Ihren Geräteeinstellungen, um eine Verbindung herzustellen.
- Hinweis: Für die spätere Verwendung werden die Ohrhörer automatisch mit dem zuletzt verwendeten Gerät verbunden.

## 4. Verbindung mit zwei Geräten



1. Koppeln Sie Gerät A mit den Kopfhörern und nehmen Sie die Kopfhörer nicht heraus.
2. Stellen Sie die Bluetooth-Kopplung erneut her und wählen Sie „EDIFIER STAX SPIRIT S10“ in den Einstellungen von Gerät B, um eine Verbindung herzustellen.
3. Wählen Sie „EDIFIER STAX SPIRIT S10“ in den Einstellungen für Gerät A, um eine manuelle Verbindung herzustellen.

## 5. Zurücksetzen



1. Setzen Sie die Ohrhörer in den Ladekoffer und lassen Sie ihn geöffnet.
2. Drücken Sie die Taste am Ladekoffer 3 Mal, um die Rücksetzung auf die Werkseinstellungen zu beenden.

## 6. Laden



Eingang: 5V==200mA(Ohrhörer) 5V==1A(Ladekoffer)

Hinweis: Bitte laden Sie die Ohrstöpsel nicht auf, wenn sich Schweiß oder andere Flüssigkeiten im Ladeanschluss befinden, da dies die Ohrstöpsel beschädigen kann.

## 7. Steuerelemente



- Hinweis:
1. Standard-Klangsteuerung: Hohe Geräuschunterdrückung / Umgebungsgeräusche / Rauschunterdrückung aus.
  2. Die Abbildungen dienen ausschließlich zur Veranschaulichung und können vom tatsächlichen Produkt abweichen.
  3. „—“ Gedrückt halten.

## IT 1. Accensione/Spengimento



Aprire o chiudere la custodia per accendere/spengere.

## 2. Prima associazione



Accendere il dispositivo e selezionare "EDIFIER STAX SPIRIT S10" nelle impostazioni del dispositivo per collegarsi.

## 3. Accoppiamento di un nuovo dispositivo



1. In stato ON, tenere premuto il pulsante sulla custodia per circa 3 secondi.
2. Selezionare "EDIFIER STAX SPIRIT S10" nel proprio dispositivo per effettuare la connessione.

Nota: Per il successivo utilizzo, gli auricolari si colleteranno automaticamente al dispositivo utilizzato l'ultima volta.

## 4. Connessione a doppio dispositivo



1. Accoppiare il dispositivo A con gli auricolari e non togliere gli auricolari.
2. Accedere nuovamente all'accoppiamento Bluetooth e selezionare "EDIFIER STAX SPIRIT S10" nell'impostazione del dispositivo B per connettersi.
3. Selezionare "EDIFIER STAX SPIRIT S10" nell'impostazione del dispositivo A per collegarlo manualmente.

## 5. Ripristino



1. Inserire gli auricolari nella custodia e tenerla aperta.
2. Premere il pulsante sulla custodia 3 volte per completare il ripristino alle impostazioni di fabbrica.

## 6. Carica



Ingresso: 5V = 200mA(Auricolare) 5V = 1A(Custodia di ricarica)  
Nota: Si prega di non ricaricare gli auricolari in presenza di sudore o altri liquidi all'interno della porta di ricarica, in quanto ciò potrebbe danneggiare gli auricolari.

## 7. Comandi



- Nota:
1. Controllo del suono predefinito: Cancellazione del rumore elevato / Suono ambientale / Cancellazione del rumore disattivata.
  2. Le immagini sono solo a scopo illustrativo e possono differire dal prodotto reale.
  3. "—" Premere e tenere premuto.

## PT 1. Ligar/Desligar



Abra ou feche o estojo para ligar/desligar.

## 2. Primeiro emparelhamento



Ligue e selecione "EDIFIER STAX SPIRIT S10" nas configurações de seu dispositivo para estabelecer conexão.

## 3. Emparelhamento em um novo dispositivo



1. Com o aparelho em ON, mantenha o botão do estojo pressionado por cerca de 3s.

2. Selecione "EDIFIER STAX SPIRIT S10" na configuração do seu dispositivo para conectar.

Nota: Para uso posterior, os fones de ouvido se conectarão automaticamente ao dispositivo utilizado na última vez.

## 4. Conexão dupla em dispositivo



1. Emparelhe o dispositivo A com os fones de ouvido e não retire os fones.

2. Entre novamente no emparelhamento por Bluetooth e selecione "EDIFIER STAX SPIRIT S10" no dispositivo B para conectá-lo.

3. Selecione "EDIFIER STAX SPIRIT S10" nas configurações do dispositivo A para conectá-lo manualmente.

## 5. Reiniciar



1. Coloque os fones de ouvido no estojo e mantenha-o aberto.

2. Pressione o botão no estojo 3 vezes para concluir a restauração para os padrões de fábrica.

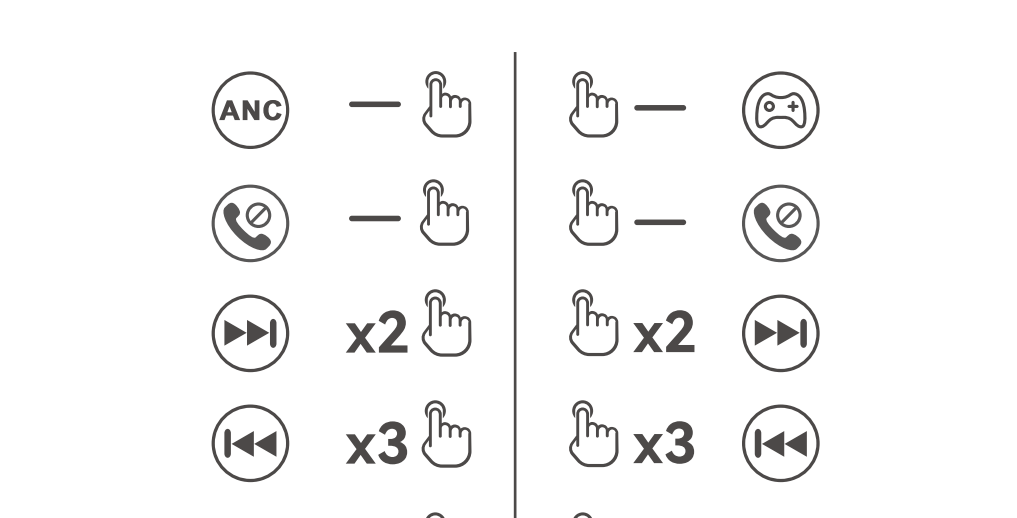
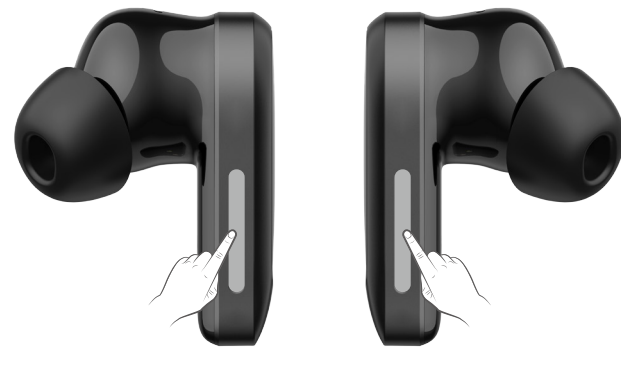
## 6. Carregamento



Entrada: 5V == 200mA(Auscultadores) 5V == 1A(Caixa de carregamento)

Nota: Não carregue os fones de ouvido quando houver suor ou outros líquidos dentro da porta de carregamento, isto pode danificar os fones de ouvido.

## 7. Controles



Nota:

1. Controle de som padrão: Alto cancelamento de ruído / Som ambiente / Cancelamento de ruído desligado.

2. As imagens são apenas ilustrativas e podem diferir do produto real.

3. "-" Mantenha pressionado.

## JP 1. 電源オン/オフ



ケースを開/閉して製品の電源をオン/オフします。

## 2. 初回のペアリング



製品の電源を入れ、Bluetooth機器側のデバイス一覧より「EDIFIER STAX SPIRIT S10」を選び、接続します。

## 3. 新しいデバイスのペアリング



1. オンの状態で、ケース上のボタンを3s押し続けます。
2. Bluetooth機器側のデバイス一覧より「EDIFIER STAX SPIRIT S10」を選び、接続します。

注：後の使用のために、イヤホンは前回使用したデバイスに自動的に接続します。

## 4. マルチポイント接続



1. デバイスAをイヤホンとペアリングして、イヤホンを取り出さないでください。
2. Bluetoothペアリングに再度入り、デバイスBの設定で「EDIFIER STAX SPIRIT S10」を選び、接続します。
3. デバイスAの設定で「EDIFIER STAX SPIRIT S10」を選び、手動で接続します。

## 5. リセット



1. イヤホンをケースに置いて、開いたままにします。
2. ケース上のボタンを3回押して、工場リセットを終了します。

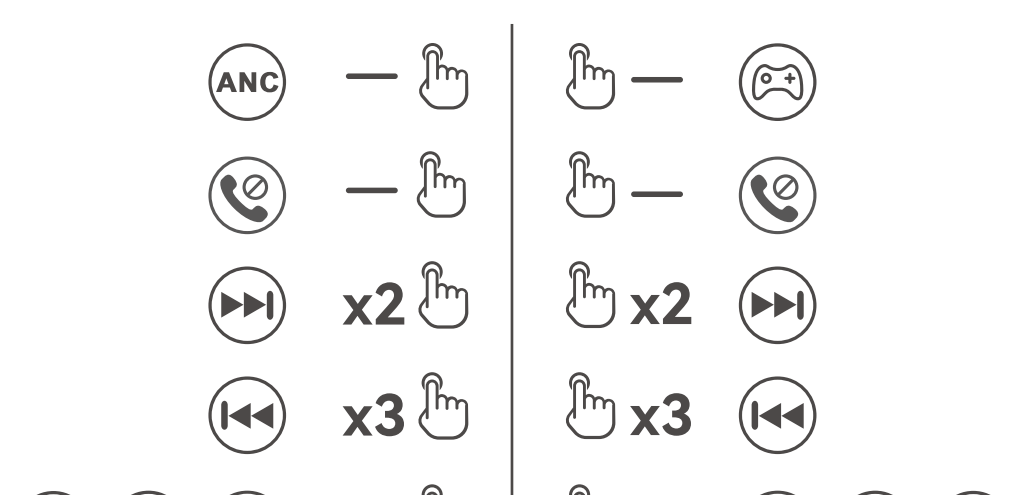
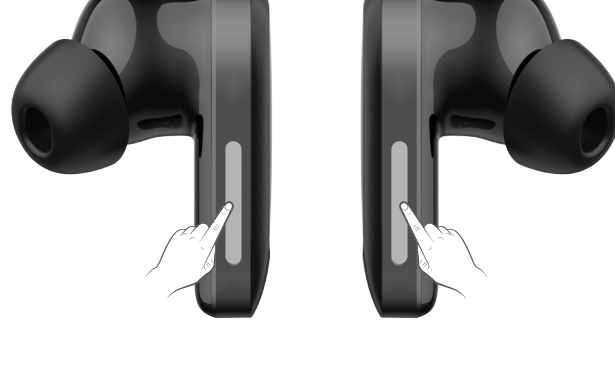
## 6. 充電



入力: 5V ≡ 200mA(イヤホン) 5V ≡ 1A(充電ケース)

注: 汗または別の液体が充電ポートの中にある場合、イヤホンを充電しないでください。イヤホンが損傷する場合があります。

## 7. コントロール



注:

1. デフォルトのサウンドコントロール: 高ノイズキャンセリング / 外音取り込み / ノイズキャンセリング機能オフ。
2. 画像はイメージです。実際の製品とは異なる場合があります。
3. 「-」長押しする。