



MARCUS & MARCUS®

EN TO USE THE SELF FEEDER

1. Chop food into small slice or pieces, or mince it. Fill the feeder with the diced or minced food.
2. Close the feeder securely, then it is ready to use.
3. It is recommended to replace the silicone feeder every 6 months for hygiene reasons.

FR UTILISER LE FOOD FEEDER

1. Couper ou découper les aliments en petites tranches ou en gros morceaux. Remplissez le food feeder avec la nourriture coupée ou en dés.
2. Fermez bien le food feeder, et voilà. C'est prêt à être utilisé.
3. Pour des raisons d'hygiène, il est recommandé de remplacer food feeder tous les 6 mois.

SP USAR EL ALIMENTADOR ANTIAHOGO

1. Corta o pica la comida en pequeñas rodajas o trozos. Llena el alimentador con los alimentos cortados o picados en dados.
2. Cierra bien el alimentador, y listo. Ya puede ser utilizado.
3. Se recomienda cambiar alimentador antiahogo cada 6 meses por motivos de higiene.

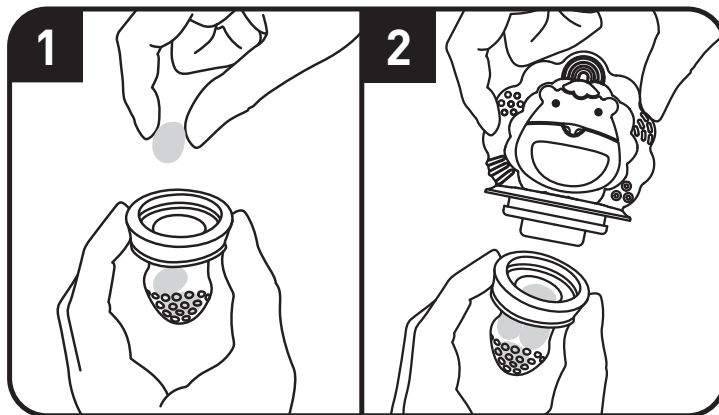
DE ZUR VERWENDUNG DER FRUCHTSAUGER

1. Schneiden sie die nahrung in kleine scheiben oder stücke, oder hacken sie sie. Füllen sie den sauger mit der gewürfelten oder zerkleinerten nahrung.
2. Verschließen sie den fruchtsauger fest, dann ist er einsatzbereit.
3. Es wird empfohlen, den fruchtsauger aus hygienischen gründen alle 6 monate zu ersetzen.

JP【セルフフィーダーの使い方】

1. 柔らかくした野菜や果物を細かく切ってください。
2. フィーダーの中に食べ物を入れしっかりとフタを閉じます。
3. 衛生上、シリコンフィーダーは6か月ごとに交換することをお勧めします。

※ 破損・変形した場合は直ぐに使用をやめてください。



EN TO USE THE POPSICLE MOLD

1. Attach popsicle stick to the collar.
2. Fill the cap with yogurt, breastmilk or juice. Do not fill over the indicated line.
3. Close the cap securely. Freeze it.
4. Remove the cap and it is ready to be served.

FR UTILISER LE MOULE À GLACE

1. Placez le bâton de glace à l'eau sur le connecteur.
2. Remplissez le bouchon de yaourt, de lait maternel ou de jus de fruit. Ne remplissez pas au-dessus de la ligne indiquée.
3. Fermez bien le bouchon. Congelez-le.
4. Retirez le bouchon et c'est prêt à être servi.

SP USAR EL MOLDE PARA PALETAS

1. Coloca el palito de paleta en el conector.
2. Rellena el tapón con yogur, leche materna o zumo. No llenes por encima de la línea indicada.
3. Cierra bien el tapón. Congélalo.
4. Retira el tapón y estará listo para ser servido.

DE ZUR VERWENDUNG DER STIELEISFORM

1. Stieleis-stick am verbinder befestigen.
2. Füllen sie den deckel mit joghurt, muttermilch oder saft. Füllen sie nicht über die angegebene linie.
3. Verschließen sie den kappe fest. Kühlen sie ihn.
4. Entfernen sie die kappe und er ist bereit zum servieren.

JP【アイスクャンディーの使い方】

1. アイスクャンディースティックを結合パーツに取り付けます。
2. キャップにヨーグルト、またはジュースなどを入れます。MAXの目盛を超えないようにしてください。
3. アイスクャンディースティックが付いたフタをしっかりと閉めて凍らせます。
4. 固まったらキャップから取り外しお召し上がりいただけます。

