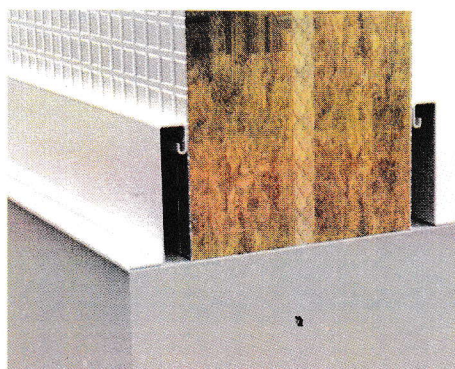
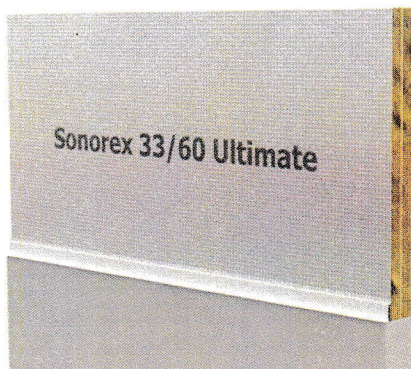


Sonorex® 33/60 Ultimate

Brand- en Geluidschotten

Algemeen

De Sonorex® 33/60 Ultimate barrière is speciaal ontwikkeld voor toepassing boven lichte scheidingswanden en verlaagde plafonds ter verbetering van de overlangsgeluidisolatie en de brandwerendheid. Deze ontwikkeling is tot stand gekomen vanwege de toenemende vraag naar flexibiliteit met betrekking tot inrichting in combinatie met strenge eisen in de utiliteit- en gezondheidssector.



Door de unieke samenstelling van deze Sonorex® 33/60 Ultimate barrière is het toepassen van één of meerdere gipsstroken ter plaatse van het bandraster niet noodzakelijk, mits het aangrenzende plafond is uitgevoerd in een brandklasse C of beter en lokaal bestand is tegen hogere temperaturen. Daarnaast kan deze Sonorex® 33/60 Ultimate barrière in combinatie met de wand worden toegepast tot een totale hoogte van maar liefst 4000 mm!

Technische gegevens

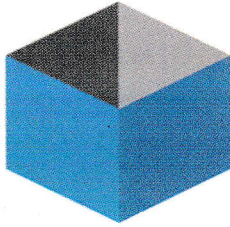
Afmetingen		
Hoogte barrière	max. 2000 mm*	
lengte	1200 mm	
Dikte	66mm	
Geluidsisolatie		
	33 dB*	op basis van ISO717-1:2013
Brandwerendheid		
Integriteit (E)	60 minuten*	
Thermische isolatie (I)	E60*	
Classificatie	I60*	
Hoogte barrière	max. 900 mm*	
Totale wandhoogte	max. 4000 mm*	(inclusief Sonorex barrière)
Weerstand tegen rookdoorgang	90 minuten*	op basis van NEN 6075:2011
Rookdoorlatendheid	S _m	op basis van NEN 6075:2011
Eurobrandklasse		
	A2-s1,d0	op basis van NEN-EN13501-1:2007+A1:2009

Verwerking

Voor het aanbrengen van de Sonorex® 33/60 Ultimate barrière verwijzen wij u naar het Sonorex montageadvies. Mocht u specifieke vragen hebben over de verwerking van de Sonorex® 33/60 Ultimate barrière verzoeken wij u contact met ons op te nemen.

(*) De Sonorex® producten zijn getest en beoordeeld volgens de, in dit productblad en in de deskundigenbeoordeling van Peutz (C1422-1-RA), vermelde normen en richtlijnen. Voor vragen over het toepassingsgebied, maatvoering en aansluitingen adviseren wij u contact met ons op te nemen.





LABORATORIUM VOOR AKOESTIEK



LUCHTGELUIDISOLATIE VAN EEN SCHEIDINGSCONSTRUCTIE CONFORM ISO 10140-2:2010



opdrachtgever: Insulation Solutions B.V.

onderzochte constructie: **Sonorex * 33 dB Ultimate**
 opbouw; versterkt aluminium folie
 30 mm steenwol (harde persing)
 5 mm Ultimate (zachte persing)
 30 mm steenwol (harde persing)
 versterkt aluminium folie

— 1/3 oct.
 * 1/1 oct.
 - - - ref. curve (ISO 717)

volume meetruimte: 214 m³
 volume meetruimte: 115 m³
 oppervlakte proefwand: 1,88 m²
 massa: ca. 9,15 kg/m²
 gemeten in:
 Peutz Laboratorium voor Akoestiek
 signaal: breedband ruis
 bandbreedte: 1/3 octaaf

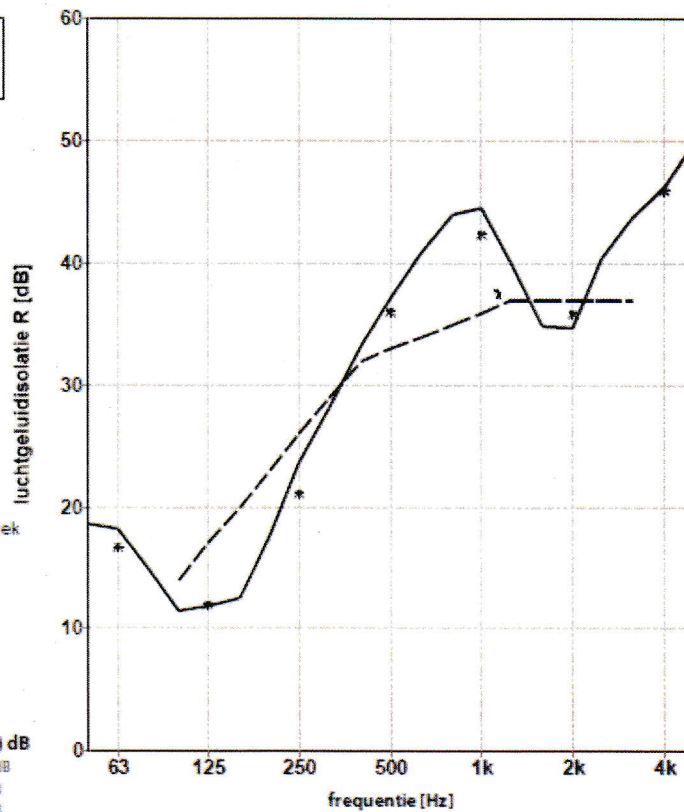
ISO 717-1:2013

R_w(C_v;C_s) = 33(-2;-8) dB

C₁₀₀₋₁₀₀₀/C₅₀₋₁₀₀₀ = (-1;-8) dB

C₁₀₀₋₀₁₀₀/C₂₅₀₋₀₁₀₀ = (-3;-8) dB

C₁₀₀₋₀₀₅₀/C₅₀₋₀₀₅₀ = (-2;-8) dB



	63	125	250	500	1k	2k	4k
1/3 oct.	18,6	11,5	17,7	33,3	44,0	34,9	43,8
	18,2	11,9	23,6	37,2	44,9	34,7	46,3
	14,8	12,6	28,2	40,8	40,2	40,5	49,7
1/1 oct.	16,8	12,0	21,2	36,1	42,4	36,0	46,0

publicatie is slechts toegestaan in de vorm van dit gehele blad

Mook, 25-02-2015

resultat versie 3.17 modie 1, bestandnaam: a2796_S8234-235_#236

rapport nr. A 2796-1-RA-001

figuur nr. 3

