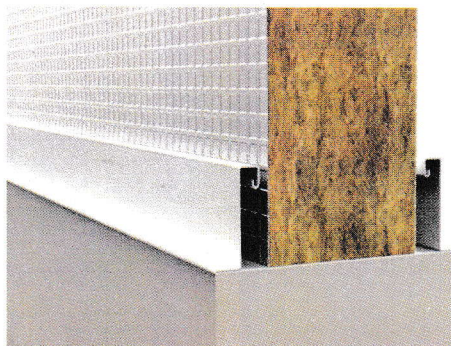
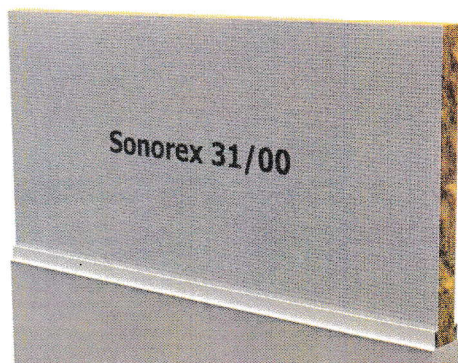


Sonorex® 31/00

Geluidschotten

Algemeen

De Sonorex® 31/00 barrière is speciaal ontwikkeld voor toepassing boven scheidingswanden en verlaagde plafonds ter verbetering van de overlangsgeluidisolatie. Deze ontwikkeling is tot stand gekomen vanwege de toenemende vraag naar flexibiliteit met betrekking tot inrichting in combinatie met strenge geluidseisen in de utiliteit- en gezondheidssector. De Sonorex® 31/00 barrière levert een directe geluidsisolatie van 31dB boven een scheidingswand, waardoor storend overlangsgeluid wordt voorkomen en privacy is gewaarborgd.



Technische gegevens

Afmetingen

Hoogte barrière	max. 2000 mm*
lengte	1200 mm
Dikte	60mm

Geluidsisolatie (R_w)

31 dB*

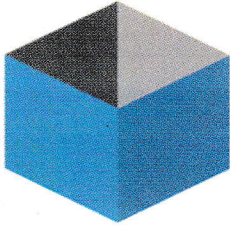
op basis van ISO717-1:1996

Verwerking

Voor het aanbrengen van de Sonorex® 31/00 barrière verwijzen wij u naar het Sonorex montageadvies. Mocht u specifieke vragen hebben over de verwerking van de Sonorex® 31/00 barrière verzoeken wij u contact met ons op te nemen.

(*) De Sonorex® producten zijn getest volgens de, in dit productblad, vermelde normen. Voor vragen over het toepassingsgebied, maatvoering en aansluitingen adviseren wij u contact met ons op te nemen.





LABORATORIUM VOOR AKOESTIEK

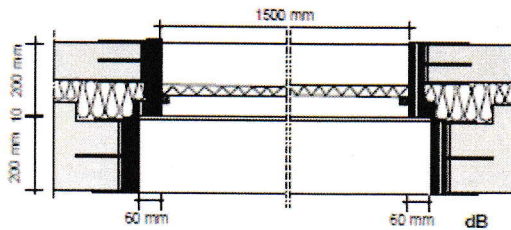


LUCHTGELUIDISOLATIE VAN EEN SCHEIDINGSCONSTRUCTIE CONFORM ISO 140-3:1995

opdrachtgever: Isolpro BV

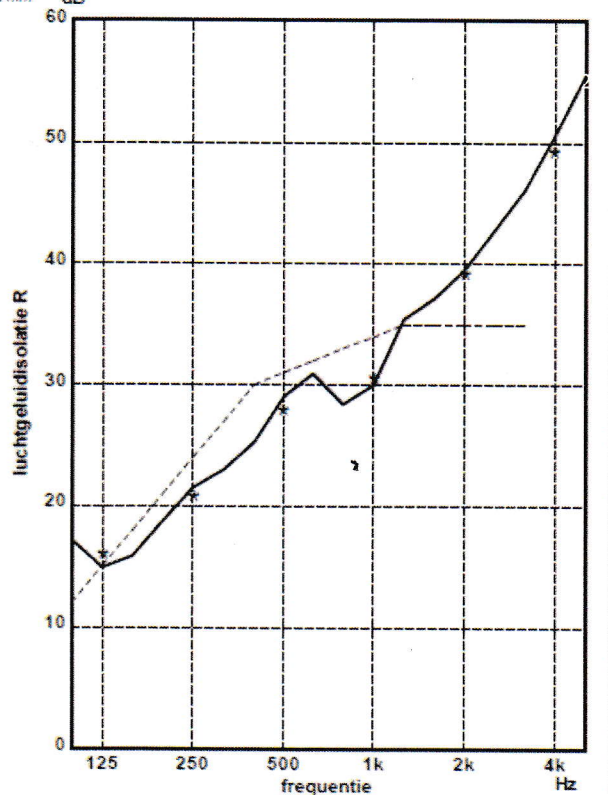


fabrikaat: Saint-Gobain Isolpro
 type: Sonorex® 31 dB
 dikte: 60 mm
 oppervlakte massa: 8,7 kg/m² (gewogen)
 kernmateriaal: steenwol, dik 2 x 30 mm (135 kg/m³ nominaal)
 afwerking aan zichtzijden: glasvezel versterkt aluminium 20 mu



volume zendvertrek: 214 m³
 volume ontvangvertrek: 115 m³
 oppervlakte proefwand: 1,8 m²
 gemeten in: laboratorium
 signaal: breedband ruis
 bandbreedte: 1/3 octaaf

ISO 717-1:1996
 $R_w(C;C_b) = 31(-1;-5)$ dB



	125	172	250	315	500	630	800	1000	1250	1600	2000	2500	3150	4000
1/3 oct.		17,2	18,8	21,5	25,3	28,4	30,0	37,1	46,1					
* 1/1 oct.		14,9	21,5	29,1	30,0	39,5	50,6							
----- ref. curve (ISO 717)		15,8	23,0	30,9	35,4	42,8	55,5							
1/1 oct.	15,9	20,7	27,8	30,4	39,2	49,2								

publicatie is slechts toegestaan in de vorm van dit gehele blad

Mook, 23-06-2005

Insulaf rel. 2.1.4, mode 2, bestandsnaam: a1491_Sf_250_251_mf_252

A 1491-3-RA

figuur 4

