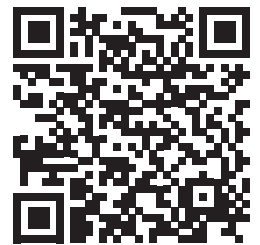
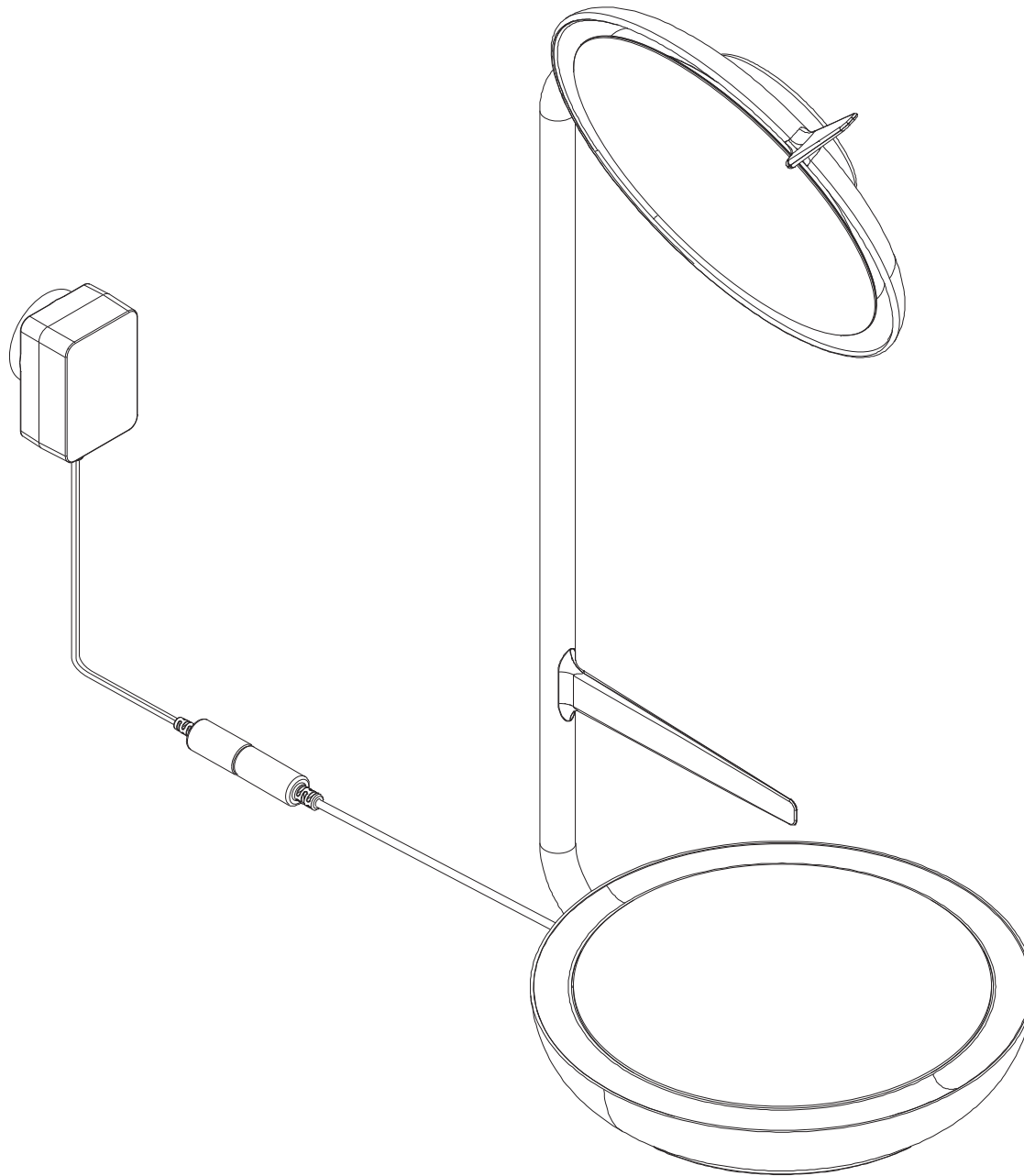
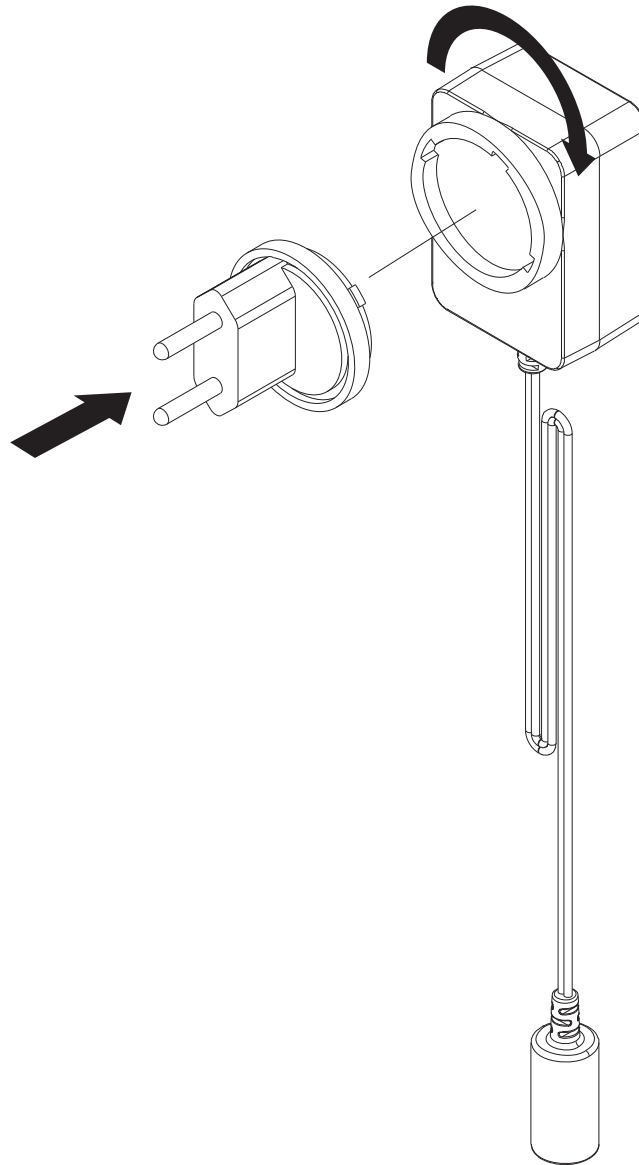
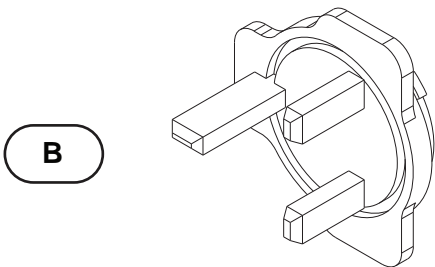
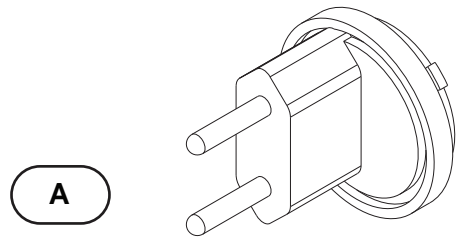


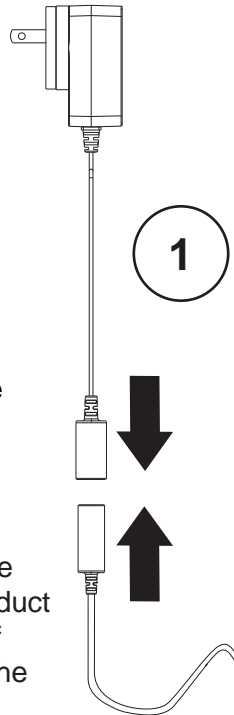
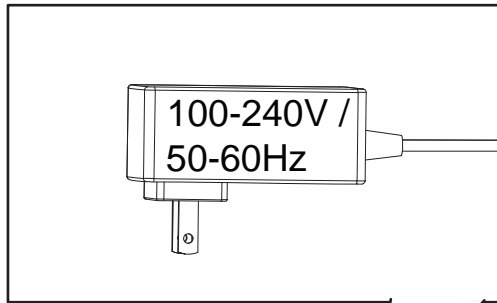
**Assembly Instructions  
Montageanleitung  
Instructions de montage  
Instrucciones de montaje  
Instrucțiuni de asamblare**



How-to video  
Video de utilizare

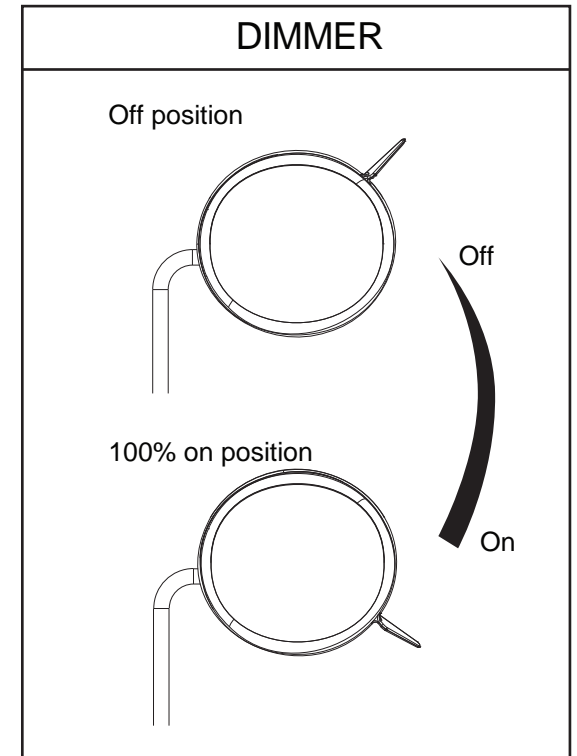
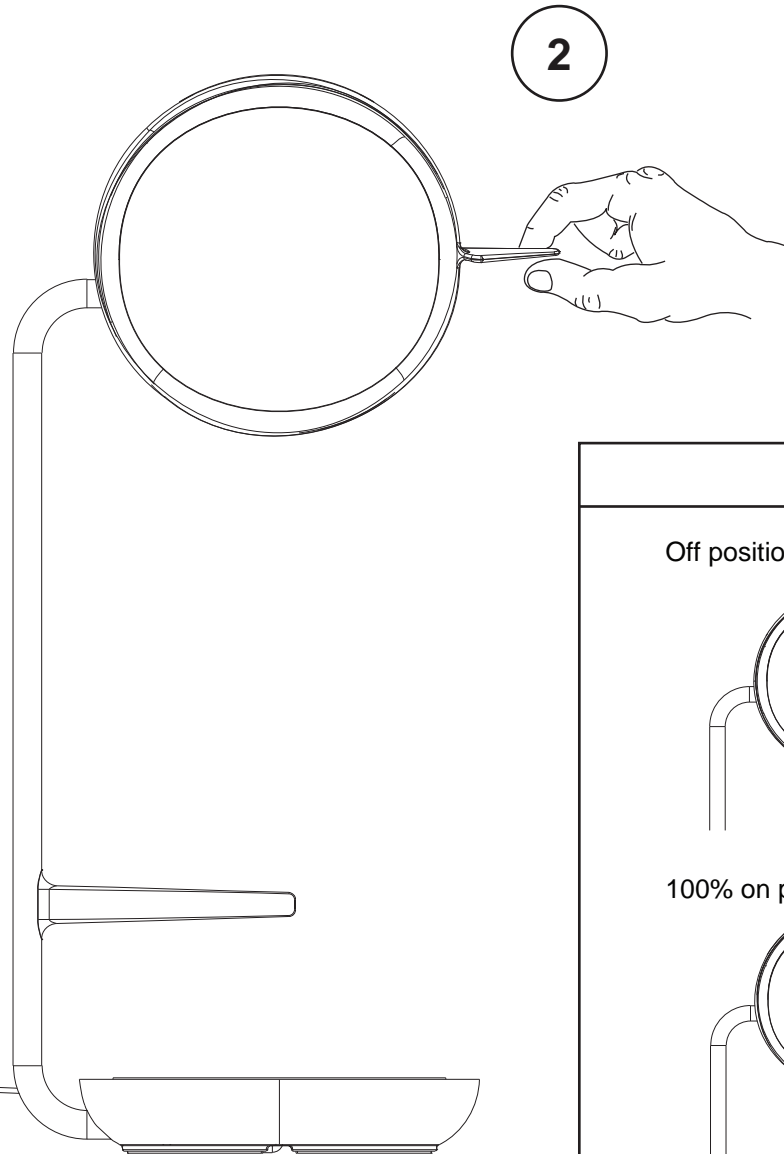
**Power Supply Options**  
**Optionen zur Stromversorgung**  
**Options d'alimentation**  
**Opciones de alimentación**  
**Opțiuni de alimentare cu energie**

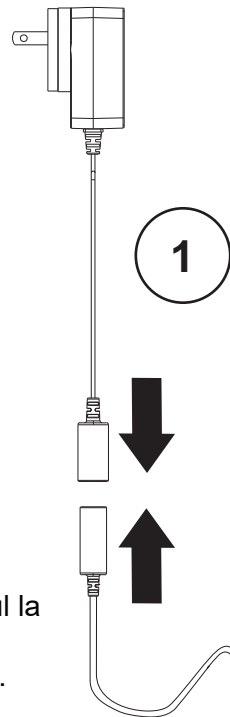
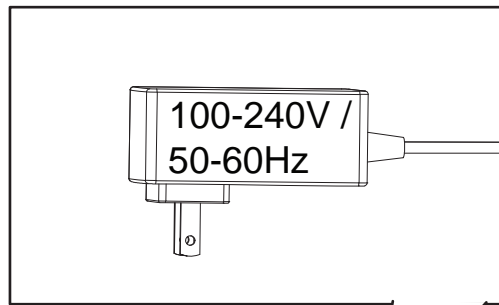




## Safety Instructions

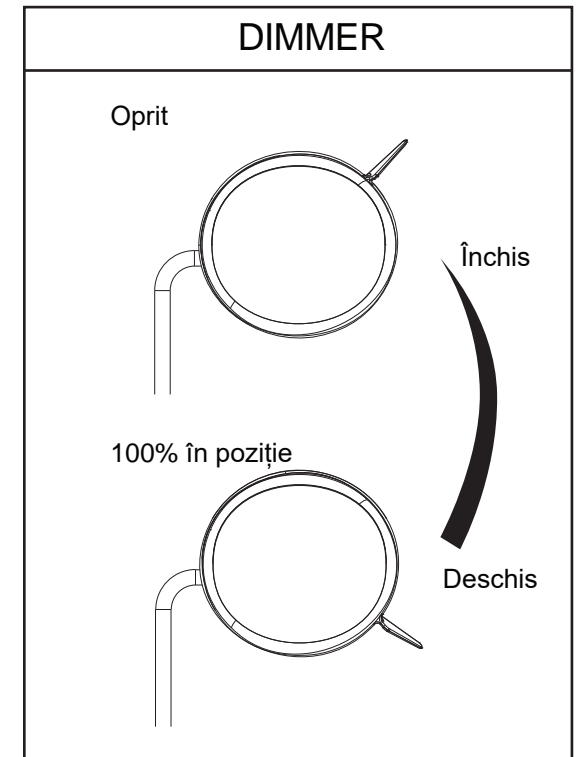
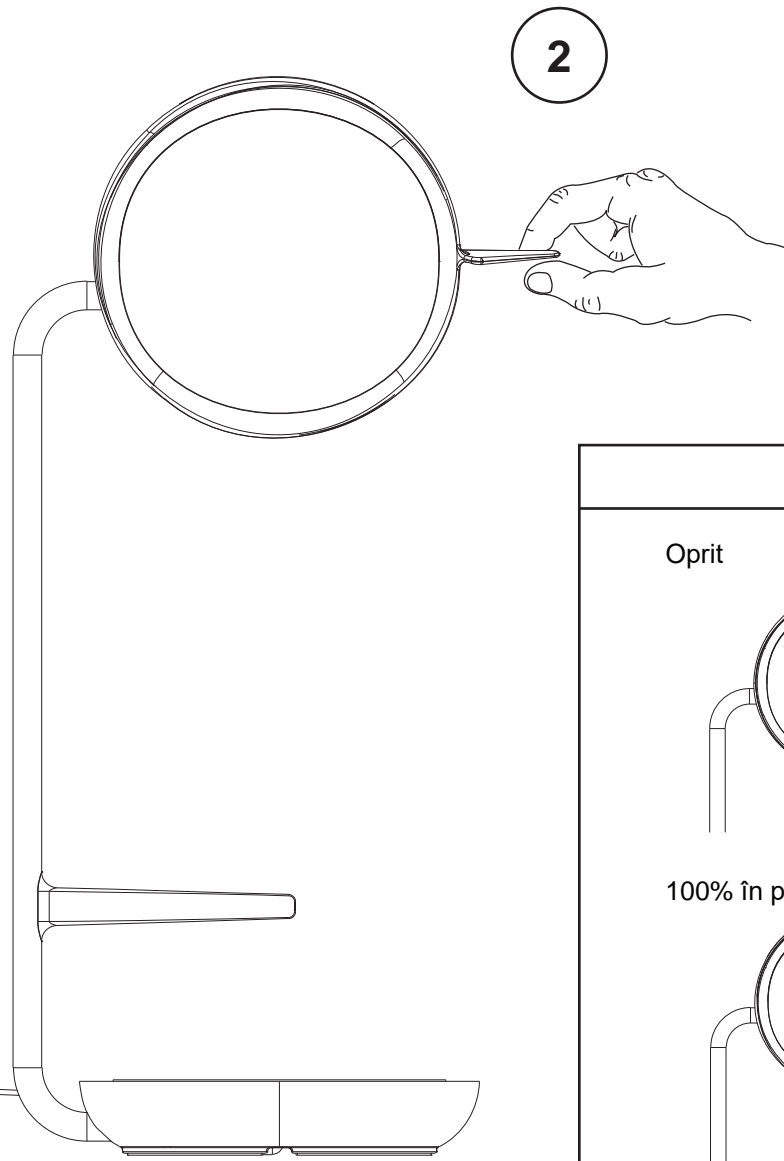
- Indoor use only. Do not expose this light/power adapter to humidity or water.
- Do not use if damaged.
- Do not modify or repair.
- For information pertaining to the disposal or recycling of the product for responsible management of electronic waste at the end of the product's useful life, visit: <https://www.steelcase.com/eu-en/services/>
- Product is RoHS compliant.

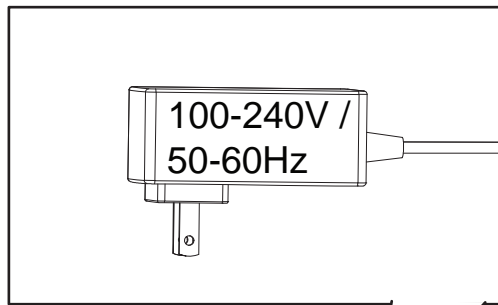




## Instrucțiuni de siguranță

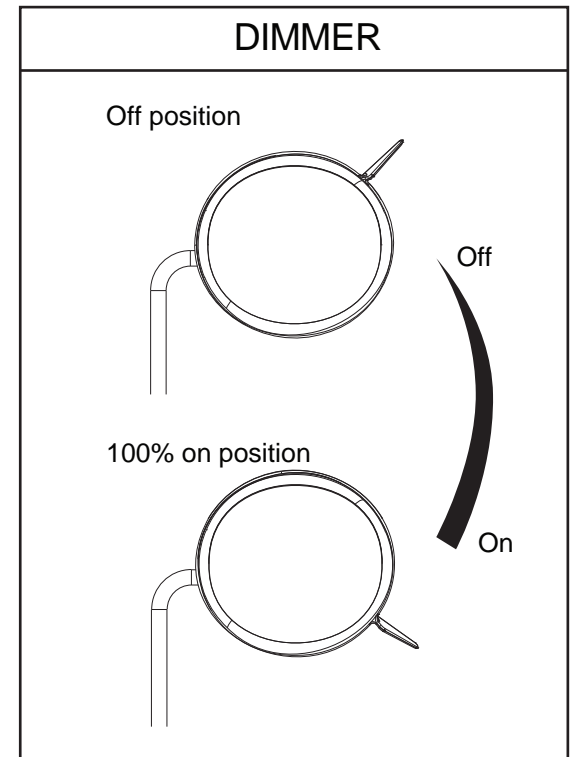
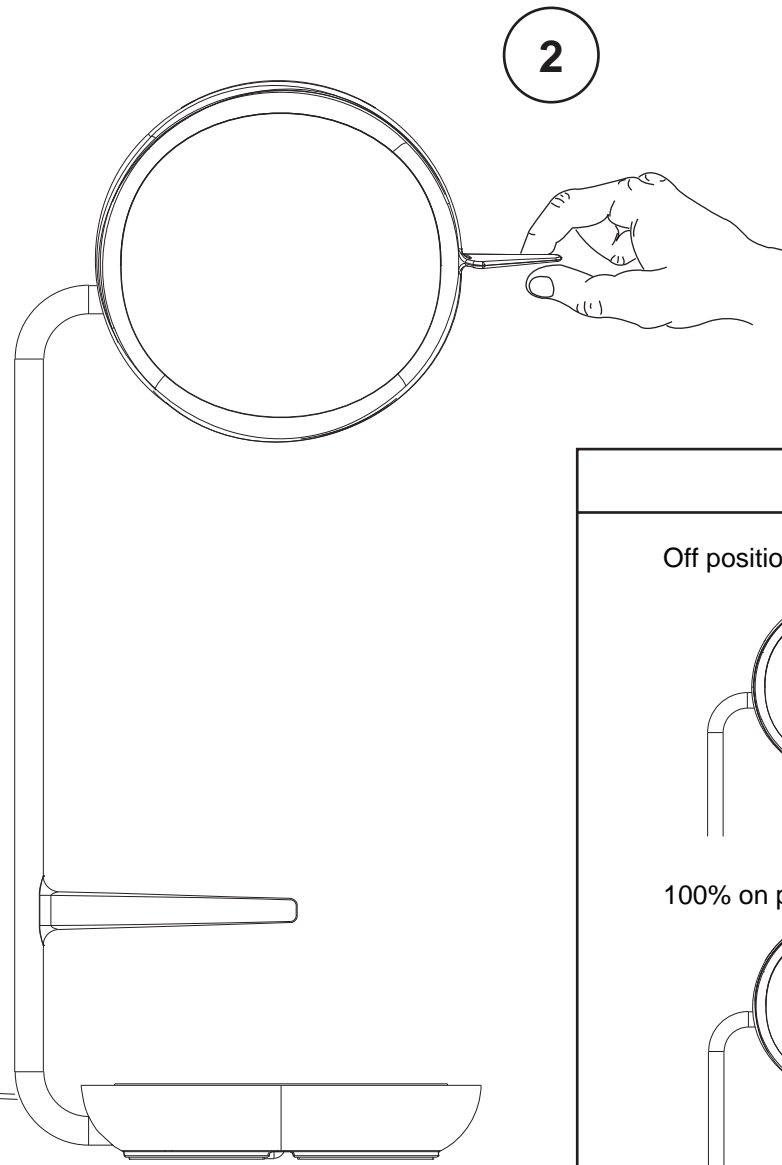
Se utilizează numai în interior.  
Nu expuneți lumina sau adaptorul la umiditate sau apă.  
Nu îl utilizați dacă este deteriorat.  
Nu îl modificați sau reparați.  
Pentru informații referitoare la eliminarea sau reciclarea produsului și pentru gestionarea responsabilă a deșeurilor electronice la sfârșitul duratei de viață, vizitați:  
<https://www.steelcase.com/eu-en/services/>  
Produsul este în conformitate cu RoHS.

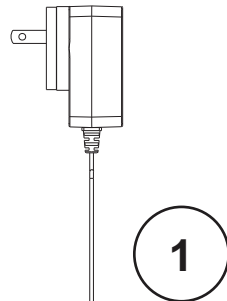
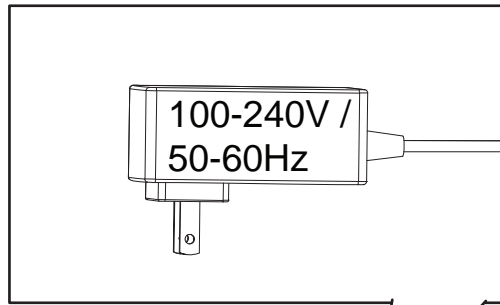




## Sicherheitshinweise

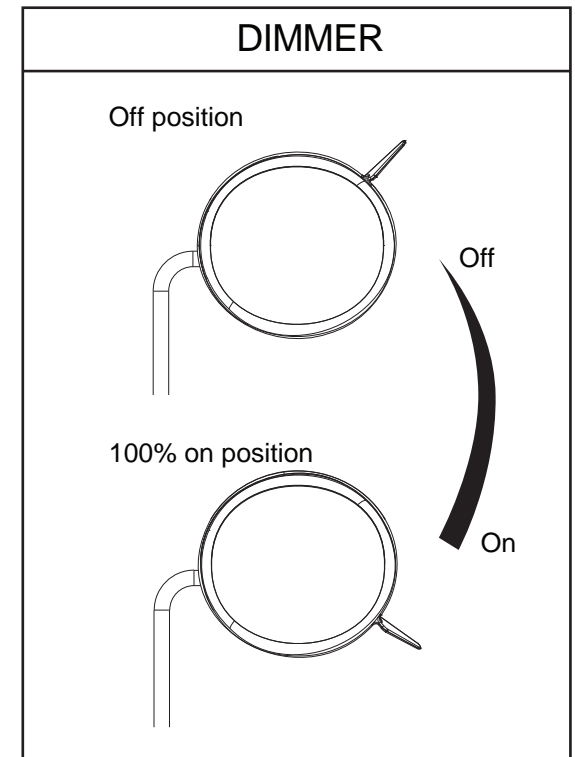
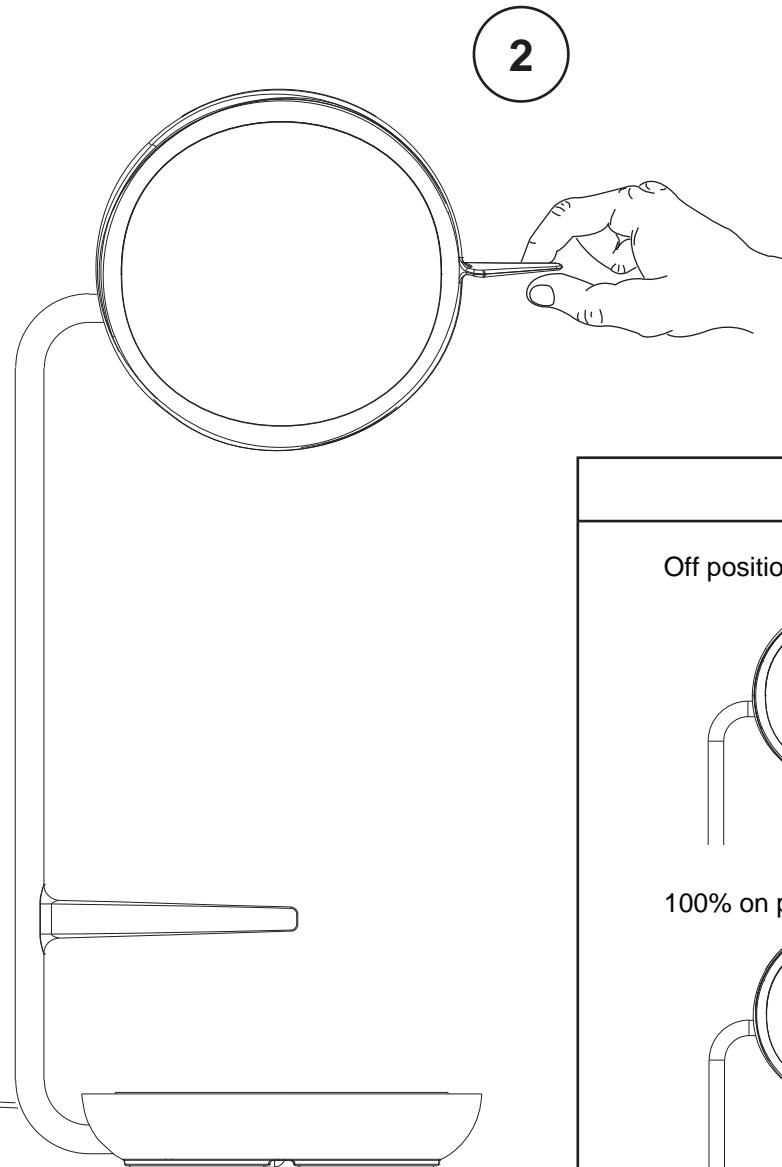
- Nur in Innenräumen verwenden. Die Leuchte / den Netzadapter nicht Feuchtigkeit oder Wasser aussetzen. Nicht verwenden, wenn sie beschädigt ist.
- Änderungen oder Reparaturen nicht vornehmen.
- Informationen über die Entsorgung, das Recycling oder den verantwortungsvollen Umgang mit Elektronikschrott am Ende der Produktnutzungsdauer finden Sie unter: <https://www.steelcase.com/eu-de/services>
- Das Produkt ist RoHS-konform.

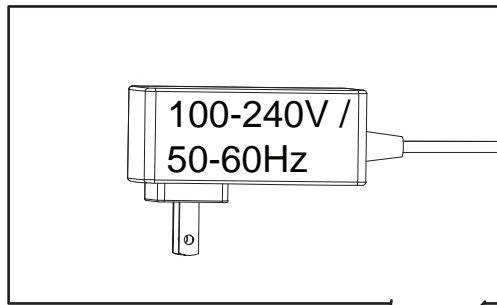




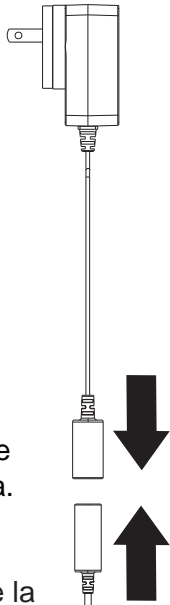
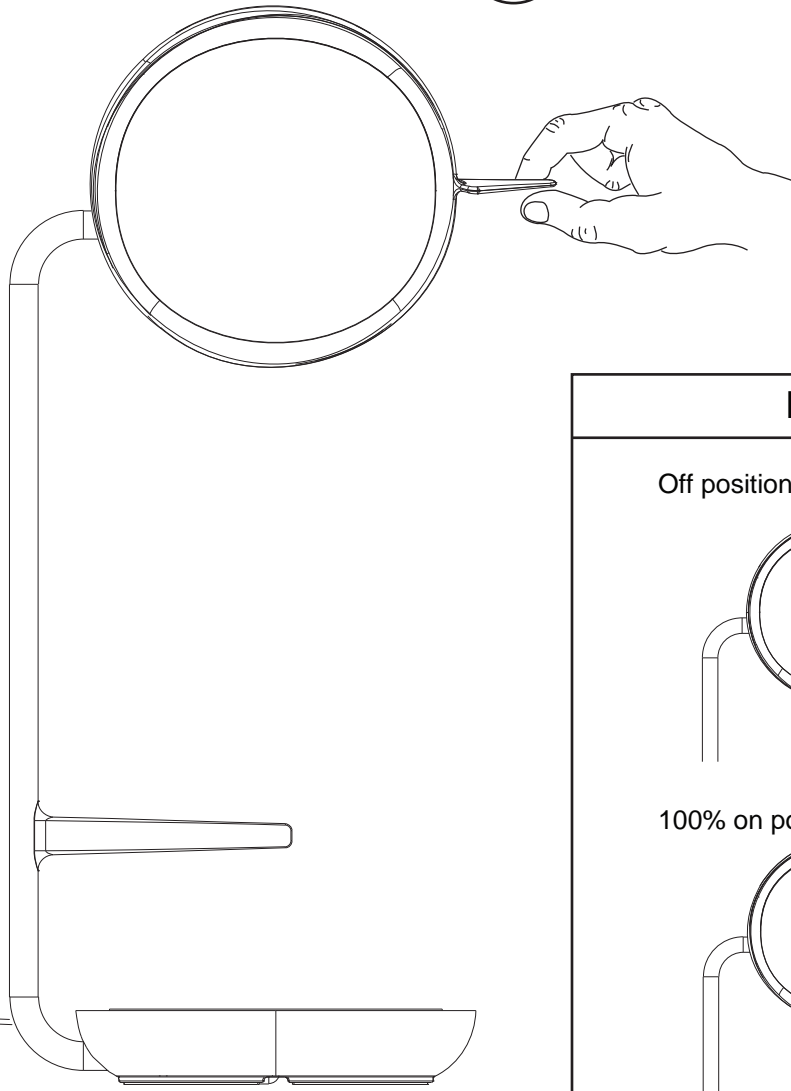
## Instructions de sécurité

- Utilisation en intérieur uniquement. N'exposez pas cette lampe / ce transformateur à l'humidité ou à l'eau.
- Ne pas utiliser si endommagé.
- Ne pas modifier ou réparer.
- Pour toute information relative à la l'élimination ou le recyclage du produit, pour une gestion responsable des déchets électroniques en fin de vie du produit, visitez: <https://www.steelcase.com/eu-fr/services/>
- Le produit est conforme à la directive RoHS.



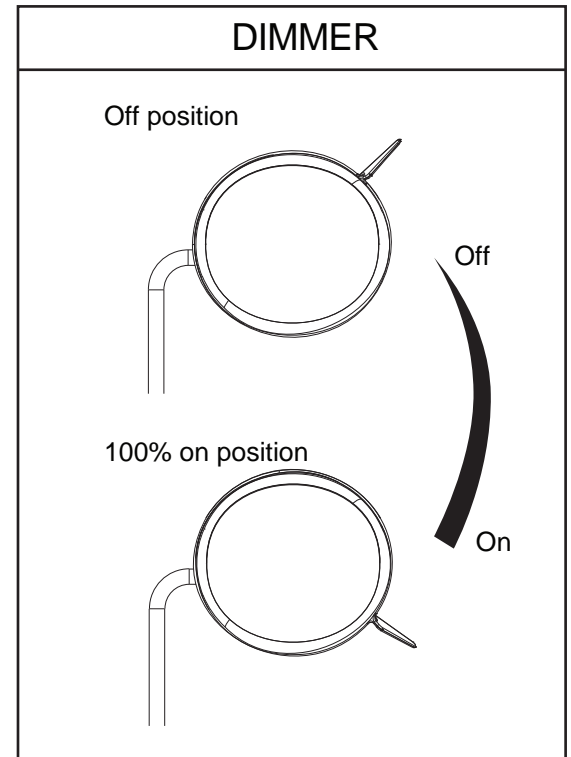


2



### Instrucciones de seguridad

- Sólo para uso en interiores. No exponga esta luz / adaptador de orriente a la humedad o al agua.
- No lo utilice si está dañado.
- No lo modifique ni lo repare.
- Para obtener información sobre la eliminación o reciclaje del producto, para una gestión responsable de residuos electrónicos al final de la vida útil del producto, visite: <https://www.steelcase.com/eu-es/services/>
- El producto cumple con la normativa RoHS.





### **CE Declaration of Conformity**

Hereby, Steelcase Inc. declares that the product type Eclipse Light is in compliance with the following directives: Low Voltage Directive 2014/35; Electromagnetic Directive 2014/35/EU; RoHS Directive 2011/65/EU, as amended, including Directives 2015/863/EU and 2017/2102/EU. The full text of the CE declaration of conformity is available at the following internet address: <https://www.steelcase.com/Steelcase Inc.>

901 44<sup>th</sup> St SE  
Grand Rapids, MI 49508, USA

### **Declarația de conformitate CE**

Prin prezenta, Steelcase Inc. declară că tipul de produs Eclipse Light este în conformitate cu următoarele directive:

Directiva privind joasă tensiune 2014/35; Directiva electromagnetică 2014/35/UE; Directiva RoHS 2011/65/UE, cu modificările ulterioare, inclusiv Directivele 2015/863/UE și 2017/2102/UE. Textul integral al declarației de conformitate CE este disponibil la următoarea adresă de internet: <https://www.steelcase.com/Steelcase Inc.>

901 44<sup>th</sup> St SE  
Grand Rapids, MI 49508, USA

### **CE-Konformitätserklärung**

Hiermit erklärt Steelcase Inc., dass der Produkttyp Eclipse Light in Übereinstimmung mit den folgenden Richtlinien ist: Niederspannungsrichtlinie 2014/35; Elektromagnetische Richtlinie 2014/35/ EU; RoHS-Richtlinie 2011/65/EU, in der geänderten Fassung, einschließlich der Richtlinien 2015/863/EU und 2017/2102/EU.

Der vollständige Text der CE-Konformitätserklärung ist unter der folgenden Internetadresse abrufbar: <https://www.steelcase.com/Steelcase Inc.>

901 44<sup>th</sup> St SE  
Grand Rapids, MI 49508, USA

### **CE déclaration de conformité**

Par la présente, Steelcase Inc. déclare que le produit de type Eclipse Light est conforme aux directives suivantes :

Directive basse tension 2014/35; Directive électromagnétique 2014/35/EU; Directive RoHS 2011/65/EU, telle que modifiée, y compris les directives 2015/863/EU et 2017/2102/EU. Le texte intégral de la CE déclaration de conformité est disponible à l'adresse internet suivante : <https://www.steelcase.com/Steelcase Inc.>

901 44<sup>th</sup> St SE  
Grand Rapids, MI 49508, USA

### **CE declaración de conformidad**

Por la presente, Steelcase Inc. declara que el producto tipo Eclipse Light cumple con las siguientes directivas: Directiva de baja tensión 2014/35; Directiva electromagnética 2014/35/EU; Directiva RoHS 2011/65/EU, en su versión modificada, incluidas las Directivas 2015/863/EU y 2017/2102/EU. El texto completo de la CE declaración de conformidad está disponible en la siguiente dirección de internet: <https://www.steelcase.com/Steelcase Inc.>

901 44<sup>th</sup> St SE  
Grand Rapids, MI 49508, USA

### **UKCA Declaration of Conformity**

Hereby, Steelcase Inc. declares that the product type Eclipse Light is in compliance with the following directives: Electrical Equipment (Safety) Regulations 2016; Electromagnetic Compatibility Regulations 2016; the Restriction of the Use of Certain Hazardous Substances in Electrical and Electronic Equipment Regulations 2012 (as amended) [UK RoHS 2012]. The full text of the UKCA declaration of conformity is available at the following internet address: <https://www.steelcase.com/Steelcase Inc.>

901 44<sup>th</sup> St SE  
Grand Rapids, MI 49508, USA

### **UKCA-Konformitätserklärung**

Hiermit erklärt Steelcase Inc., dass der Produkttyp Eclipse Light in Übereinstimmung mit den folgenden Richtlinien ist: Verordnung über elektrische Betriebsmittel (Sicherheit) 2016; Verordnung über elektromagnetische Verträglichkeit 2016; Beschränkung der Verwendung bestimmter gefährlicher Stoffe in der Elektro- und Elektronikgeräteverordnung 2012 (in der jeweils gültigen Fassung) [UK RoHS 2012]. Der vollständige Text der UKCA-Konformitätserklärung ist unter der folgenden Internetadresse verfügbar: <https://www.steelcase.com/Steelcase Inc.>

901 44<sup>th</sup> St SE  
Grand Rapids, MI 49508, USA

### **UKCA déclaration de conformité**

Par la présente, Steelcase Inc. déclare que le produit de type Eclipse Light est conforme aux directives suivantes : Règlement de 2016 sur le matériel électrique (sécurité); Règlement sur la compatibilité électromagnétique de 2016; Règlement de 2012 sur la restriction de l'utilisation de certaines substances dangereuses dans les équipements électriques et électroniques (tel que modifié) [UK RoHS 2012]. Le texte intégral de la déclaration de conformité de l'UKCA est disponible à l'adresse internet suivante : <https://www.steelcase.com/Steelcase Inc.>

901 44<sup>th</sup> St SE  
Grand Rapids, MI 49508, USA

### **UKCA declaración de conformidad**

Por la presente, Steelcase Inc. declara que el producto tipo Eclipse Light cumple con las siguientes directivas: Reglamentos sobre el equipo eléctrico (seguridad) de 2016; Normativa sobre compatibilidad electromagnética de 2016; Reglamento sobre restricciones a la utilización de determinadas sustancias peligrosas en aparatos eléctricos y electrónicos de 2012 (modificado) [UK RoHS 2012]. El texto completo de la declaración de conformidad de la UKCA está disponible en la siguiente dirección de Internet: <https://www.steelcase.com/Steelcase Inc.>

901 44<sup>th</sup> St SE  
Grand Rapids, MI 49508, USA



<b>Efficiency Class</b>	This product contains a light source of energy efficiency class G.
<b>Clasa de eficiență</b>	Acest produs conține o sursă de lumină din clasa de eficiență energetică G.
<b>Effizienzklasse</b>	Dieses Produkt enthält eine Lichtquelle der Energieeffizienzklasse G.
<b>Classe d'efficacité</b>	Ce produit contient une source lumineuse de classe d'efficacité énergétique G.
<b>Clase de eficiencia</b>	Este producto contiene una fuente de luz de clase de eficiencia energética G.
<b>LED Source</b>	The LED source contained in this luminaire requires heatsinking for proper operation. The structure of this luminaire provides the required heatsinking for the LED source to properly function. Due to this, the light source cannot be replaced without replacing the full luminaire.
<b>Sursa LED</b>	Sursa LED conținută în acest corp de iluminat necesită un radiator pentru o funcționare corectă. Structura acestui corp de iluminat asigură încălzirea necesară pentru ca sursa LED să funcționeze corect. Din acest motiv, sursa de lumină nu poate fi înlocuită fără a înlocui întregul corp de iluminat.
<b>LED-Quelle</b>	Die in dieser Leuchte enthaltene LED-Quelle benötigt für den ordnungsgemäßen Betrieb eine Kühlung. Die Struktur dieser Leuchte bietet die erforderliche Wärmeableitung, damit die LED-Quelle ordnungsgemäß funktionieren kann. Aus diesem Grund kann die Lichtquelle nicht ausgetauscht werden, ohne die gesamte Leuchte zu ersetzen.
<b>Source LED</b>	La source LED contenue dans ce luminaire nécessite un dissipateur thermique pour fonctionner correctement. La structure de ce luminaire fournit le dissipateur thermique nécessaire au bon fonctionnement de la source LED. De ce fait, la source lumineuse ne peut être remplacée sans remplacer le luminaire complet.
<b>Fuente LED</b>	La fuente LED contenida en esta luminaria requiere un disipador de calor para su correcto funcionamiento. La estructura de esta luminaria proporciona el disipador de calor necesario para que la fuente LED funcione correctamente. Debido a esto, la fuente de luz no puede ser reemplazada sin reemplazar la luminaria completa.

<b>Manufacturer</b>	Steelcase	<b>Email</b>	
<b>Producător</b>		<b>EN</b>	lineone-en@steelcase.com
<b>Produzent</b>		<b>DE</b>	lineone-de@steelcase.com
<b>Fabricant</b>		<b>FR</b>	lineone-fr@steelcase.com
<b>Fabricante</b>		<b>ES</b>	posventaspain@steelcase.com
<b>LineOne Phone</b>	+49 (0) 80 31 405 - 111	<b>RO</b>	lineone-en@steelcase.com
<b>LineOne Telefon</b>			
<b>LineOne Téléphone</b>			
<b>LineOne Teléfono</b>			