

今も未来も、ずっと一緒。

POMULU

2WAY HIPSEAT



取扱説明書

ご使用前に必ずお読みください

POMULU

ヒップシートとしてもショルダーバッグとしても使えて
抱っこもお出かけも両方ラクになる2WAYヒップシート。



What is Pomulu?



POINT
01

本体の重量は、約420g

コンパクトなお出かけに必要な荷物がたっぷり入る大容量です



POINT
02

お子さまも安心

腰サポートクロス付きで腰回りまでしっかりと固定できます



POINT
03

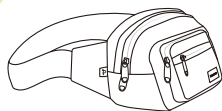
小分け可能な収納ポケット

抱っこしながらでも取り出しやすい設計です

POINT
04

ふかふか素材で負担軽減

肩への負担が分散されるように幅広で厚みのある肩パッドになっています



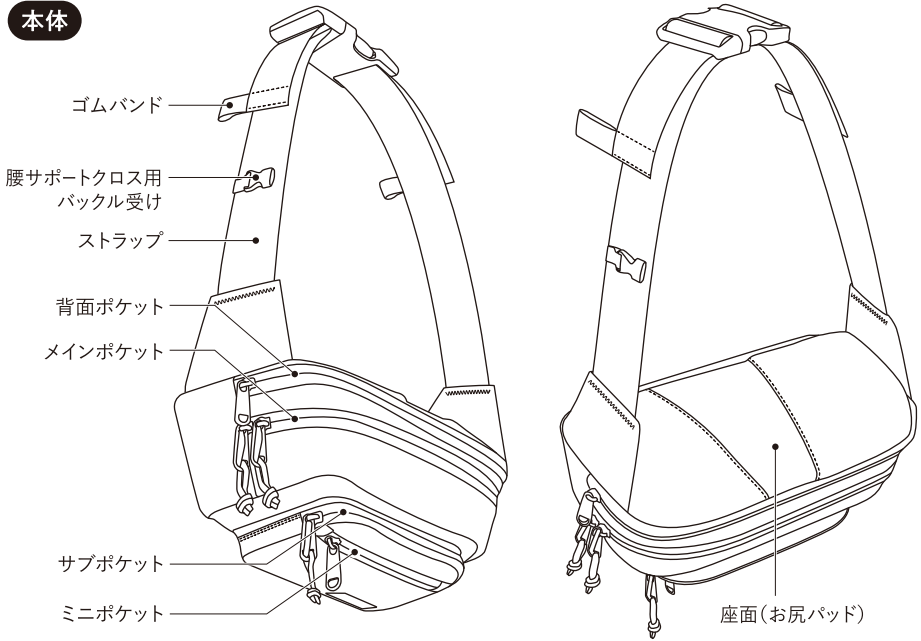
【適応年齢】腰の据わった6カ月頃～4歳頃 【耐荷重】約20kg

※本製品は短時間の繰り返し利用に適しています。

※使用者およびお子さまの体への負担を考慮し、適度な時間でのご利用をお願いいたします。

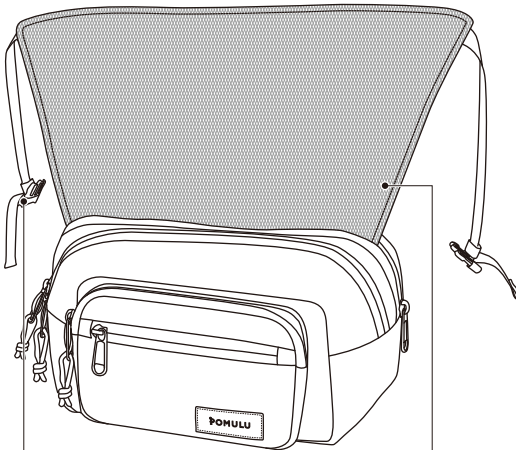
各パーツ名称

本体

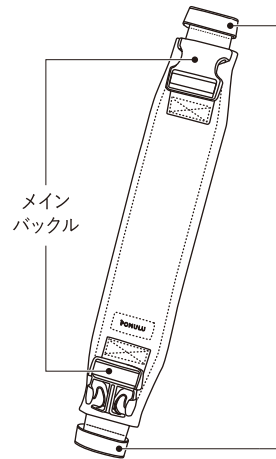


付属品

腰サポートクロス



肩パッド



腰サポートクロス用バックル

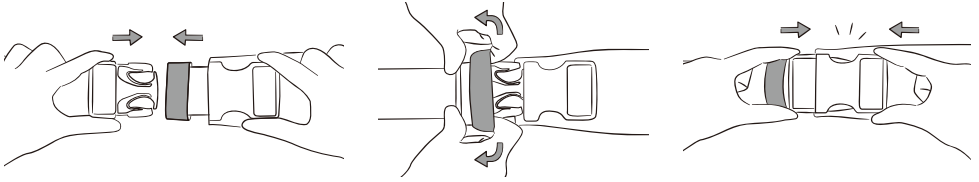
腰サポートクロス

セーフティバンド

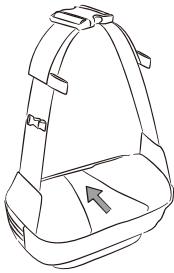
装着方法

- 1** 肩パッドを本体に接続します。必ずセーフティバンドを通し、メインバックルをはめる時にカチッと音がることを確認してください。

動画はこちら



- 2** 座面の狭い方が外側を向いていることを確認し、本体を肩に掛けます。左右どちらの肩でもお使いいただけます。



- 3** メインバックルを少し上上げて、お子さまを抱くスペースが確保されるようにストラップの長さを調整します。



- 4** 本体をお子さまの頭から被せるように通し、お尻に座面を当てて、抱き上げます。

ひとり立ち前のお子さま



座らせた状態で被せます。

ひとり立ちができるお子さま



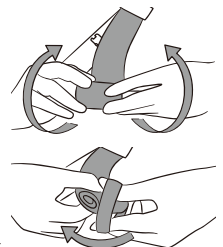
立った状態で被せます。

※抱っこした状態から座面に座らせることも可能ですが、安全確保の為、大人2名で対応してください。

- 5** 肩パッドの位置を確認しながら、前後のストラップを矢印の向きに引いて長さを調整してください。



調整後に余ったストラップは、図のようにゴムバンドでまとめることができます。



お子さまの体をしっかり密着させてあげると、楽に抱っこができます。安全確保の為、お子さまの体は必ず片手で支えてください。

装着方法 腰サポートクロス



背面ポケットから腰サポートクロスを取り出し、腰サポート用バックルに連結させてください。ストラップを引いて長さを調整します。

※お子さまが安全に支持されていることを確認し、バックルを連結させてください。

※安全確保の為、お子さまの体は必ず片手で支えてください。

正しい装着位置

お尻パッド

使用者の腰骨より上の位置で抱っこができるイメージで調整してください。また、座面の位置は下図を参考にしてください。



適した位置



お尻パッドが左側にズれている



お尻パッドが右側にズれている



適した位置※



お尻パッドに浅く乗っている



お尻パッドに深く乗っている

※お子さまの脚がM字のように広がっている状態にしてください

肩パッド

肩パッドの位置は下図を参考に調整してください。首よりも肩に近い位置の方が適しています。



適した位置



首側にズれている



裏側にズれている



前側にズれている

お子さまの降ろし方

お子さまを支えながら、膝を曲げて低い姿勢を作ります。メインバックルを緩めた後にお尻パッドを外してください。



お子さまの抱っこ卒業後は、肩パッドを外して、通常のショルダーバッグとしてのご使用が可能です。

⚠ 使用上の注意事項 ⚠

※使用前に必ずご確認ください※

ヒップシートとして誤った方法で使用すると、お子さまが落下してしまう恐れがあります
そのような原因で発生した事故について、当社では責任・補償を負いかねますので、予めご了承ください

- 本製品は、腰のすわったお子さま～約20kgまで（目安:6カ月頃～4歳頃）のお子さまにご使用できます。お子さまによって体型や体重が異なりますので、耐荷重および使用者の体への負担を考慮して、ご使用ください。
- ご使用前には、必ず本製品のバックル・ベルト・生地など状態や調節に問題がなく、しっかりとロックされることをご確認ください。万一、破損などがあった場合は大変危険ですので、ヒップシートとしての使用はすぐに中止してください。
- ヒップシートとして使用する際は、安全確保の為に片手でお子さまの体を支えてください。付属の腰サポートクロスを使用している場合も同様です。
- 着脱の練習をしたうえでご使用ください。またその際には、地面が柔らかい場所であることを確認し、他の大人の補助を受けたいうで練習してください。
- お子さまを抱いたり降ろしたりする時は、腰を曲げるのではなく、膝を曲げて低い姿勢になった状態から行ってください。
- 使用者とお子さまの体型に合わせて、きつくなりすぎない程度にサイズ調整を行ってください。そのうえで、お子さまがお尻パッドに安全に座っていることを確認してください。
- お子さまを抱っこした際に、姿勢が苦しそうになっていないか、ベルト部分が太ももや肌にあたって擦れていないかなど、必ず確認をしてください。
- お子さまが抱っこを嫌がる時や動いてバランスが取りにくい際は、落下の恐れがありますので、ヒップシートとして無理に使用しないでください。
- ヒップシートとして使用している際は、連結されているバックルを絶対に外さないでください。
- 長時間の使用は肩や腰に負担が掛かる場合がありますので、適度な時間でご使用ください。
- ヒップシートとしてお子さまを抱っこしている場合は、必ず1人に限定し、2人以上抱っこをすることのないようにしてください。
- 妊娠中や、気分がすぐれない場合の長時間のご使用は体への負担になりますので、ヒップシートとしてのご使用はお控えください。

お取り扱い上のご注意

- 漂白剤及び漂白剤入りの洗剤の使用は避けてください。
- 洗濯機を使用する際は、洗濯ネットに入れてください。
- 脱水機及び乾燥機の使用はご遠慮ください
- 干す時は、風通しの良い所で陰干してください。



返品・交換について

返品期限

商品到着から10日以内にご連絡ください。

返品送料

商品の欠陥がある場合は弊社にて負担いたします。
それ以外は、お客さま負担となりますのでご了承ください。

※商品に欠陥や破損がある場合以外の、お客さま都合による返品には対応出来かねますので、予めご了承ください。

今も未来も、ずっと一緒。

POMULU



Instagram



LINE



Twitter

商品に関するお問い合わせ

REALIZE合同会社

🕒 10:00-17:00(土日祝を除く)

📞 045-550-7150

✉️ info@real-ize.co.jp