

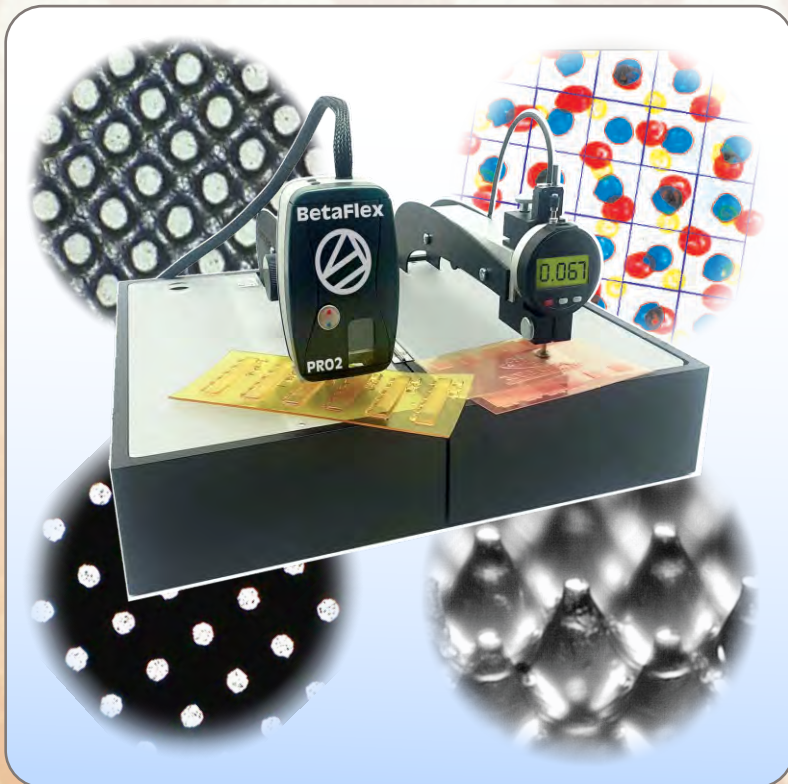
BetaFlex PRO2

Analizador de placas e imágenes

El todo en uno
Analizador para
el Flexo de hoy

Control de altas luces en 0.5% a 300 LPI y MEJOR
MIDE FLEXO HD CON IMÁGENES EN 3D

Nuevas funciones!



- **4 niveles de enfoque diferentes** para obtener imágenes aún más nítidas de la plancha y hasta su base
- **Nueva tecnología electrónica** y de microprocesadores, firmware actualizable en campo, nueva tecnología LED con iluminación más potente.
- **Nueva iluminación reflectante**, que incluye iluminación RGB desde dos lados e iluminación IR para separación de tinta negra
- **Nuevos LED's de transmisión**, controlados por microprocesador mejorando la interinstrumentación.

La clave para una flexografía de alta calidad
AHORRA TIEMPO Y MATERIALES

BetaFlex Pro2 Opciones y Accesorios



Adaptador de funda FlexiGauge Micrómetro XXL Sistema de brazo largo Software FlexoEyePlus Montaje en rollo

El Problema - Variabilidades del proceso, resultados inciertos, desperdicio de materiales.

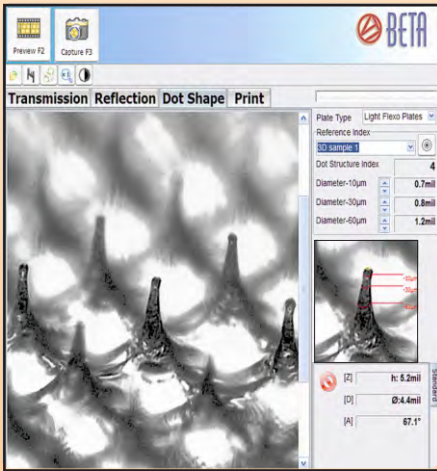
La Solución - El Sistema Betaflex simplifica el proceso con una interfaz familiar, precisión sin igual y una caja de herramientas con funciones poderosas.

BetaFlex PRO2

Analizador de placas e imágenes

Los Beneficios Detecta variaciones en el proceso antes de que costosos errores se propaguen a través del sistema. Recolección automática de datos, ploteo y análisis estadístico que mantiene informado al operador y al proceso en parámetros. La función integrada de calibración y el sistema de objetivo proporciona precisión y concordancia inter-instrumental a lo largo y ancho de la planta.

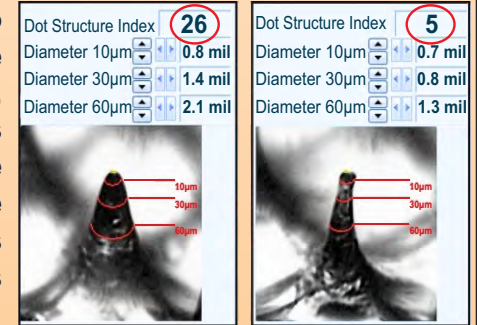
Imagen De Estructura De Punto En 3D



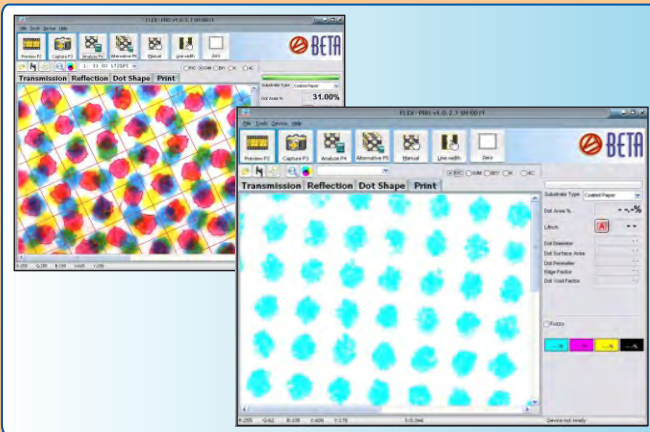
Las imágenes en 3D es la única forma de calibrar y controlar las técnicas de tramado HD. Las planchas de fotopolímero y de elastómero son fácilmente capturadas, analizadas y comparadas con los estándares de la empresa. El "Índice de estructura de punto" simplifica la labor de producción de los trabajadores, mientras que los datos de medición están disponibles para el gerente de CC.

El índice de estructura de punto proporciona un análisis simple de un número de la forma de punto, con diámetros en 3 puntos a lo largo del hombro del punto, lo que describe con precisión su estabilidad y una referencia; por otro

PUNTOS BUENOS PUNTOS MALOS



lado, el comparador de imagen ofrece una guía visual de la forma del punto. Los números indicadores de estructura de punto más altos muestran mejores puntos, Usando iluminante de reflexión, las planchas pueden ser analizadas antes o después de ser montadas, ya sea en plano sobre una mesa de trabajo o directamente en la prensa. El daño y desgaste de planchas pueden ser evaluados ahora antes de correr con planchas potencialmente malas.



SEPARACIÓN DE COLOR DIRECTA Y ANÁLISIS

De medio tonos impresos, separados y analizados para obtener % de área de puntos real y corrección. Muy útil cuando se tiene que imprimir sin escalas.

Analiza LAMS después de la obtención de imágenes, planchas de fotopolímero, planchas de elastómero, formas de puntos flexográficos 3D, limpieza del suelo y muestras de impresión. El Betaflex Pro2 es autónomo, portátil, fácilmente transportable e ideal para llamadas de servicio.

El cabezal de medición BetaFlex Pro2 se puede desmontar y utilizar sin la caja para aplicaciones de análisis 3D que sólo requieren la fuente de luz de reflexión, como las mediciones con plancha DLE.

El nuevo software es fácil de usar y ofrece una amplia gama de posibilidades de medición.

REQUERIMIENTOS DEL SISTEMA

- Windows 7, 10 (64 Bit)
- Procesador 8 GB RAM • 3 Ghz
- Puerto USB 2.0 • 1280x800 monitor • 400 MB para programas e imágenes

ESPECIFICACIONES DE HARDWARE

- Cámara monocromática de 1.3 Megapixel • Corriente USB • 1.7 micrones/pixel • Estuche protector 15x20x38 cm. • Peso: 10 libras.

RESUMEN DE FUNCIONES

- Área de % de punto, diámetro, perímetro, superficie de área, factor de contorno, tramas AM - FM
- ancho de línea • Rango promedio, desviación estándar

BetaFlex PRO2

Analizador de placas e imágenes

OPCIONES Y ACCESORIOS

EL ANALIZADOR DE PLANCHAS E IMAGEN BetaFlex Pro2 OPERA A LA MÁXIMA RESOLUCIÓN POSIBLE PARA FLEHO HD EN 3D PARA ESTRUCTURA DE PUNTO, O EN 2D, así como para trama estocástica. Otras características son: IMAGEN EN SEPARACIÓN DE COLOR (modo de impresión), COMPARACIÓN DE IMAGEN, ANÁLISIS DE CÓDIGOS DE BARRAS. Mide área de punto, factor de borde y más. Los datos e imágenes son fácilmente capturados e impresos mediante el generador de reporte integral y analizador estadístico.



Micrómetros FlexiGage Digitales



Mida el calibre de la placa, el relieve de las placas de ablación térmica, acuosa, solvente y directa con el micrómetro digital FlexiGage para agregar los información directamente a La base de datos con el software FlexoEyePlus.

FlexoEyePlus Software



Mide calibre de planchas; puedes medir relieve en planchas termales, acuosas, solventes o de ablación directa mediante el micrómetro digital y agregar datos directamente al software FlexoEye Plus. Usa tu mesa de espesor de plancha con El FlexiGauge usa la mesa de tu plancha, El Flexi-Gauge estándar para mangas de 80" X 16.7" (200 x 42 cm.) ¡AHORA CON AUTOMATIZACIÓN DEL FLUJO DE TRABAJO! Base de datos relacional para rastrear placas y trabajos durante todo el proceso. Los códigos QR, el sistema ERP y Esko Automation Engine se utilizan para mantener una base de datos activa y accesible.

Brazo Adaptador Largo XXL



PARA PLACAS GRANDES Monta el cabezal sensor del BetaFlex Pro2 y el Flexo-Gauge 30" dentro de la plancha. Máscara, plancha y análisis de punto de medio tono, así como espesor de plancha y mediciones de relieve con el micrómetro digital opcional Flexi-Gauge.

Roll Mount



DOCUMENTA DESGASTE Y DAÑOS DE PLANCHA MIENTRAS AÚN ESTÁ EN LA PRENSA. El cabezal sensor del Betaflex Pro se puede colocar en este dispositivo. Estabilizando el sensor sobre un cilindro estacionario de plancha para mediciones en 3D. Las muestras de impresión en rollo también pueden ser analizadas en una bobina estacionaria sobre una barra de volteo o sobre una superficie plana de la prensa.

Adaptador de mangas Betaflex Pro



Los iluminadores de transmisión dual instalados en el cabezal de medición del BetaFlex Pro2, producen imágenes enfocadas en alto contraste para lograr un análisis preciso de puntos de medio tono en ambas modalidades: 2D y 3D.

Dos opciones disponibles: Con el cabezal sensor BetaFlex Pro2 o w/o para adjuntar directamente en el cabezal sensor de tu BetaFlex Pro2.

BETAFLEX PRO2 ESPECIFICACIONES

TIPOS DE MUESTRA

Película de medio tono positiva y negativa. Máscaras de ablación láser, planchas flexo transparentes y opacas de elastómero Planchas flexo y de letterpress, Impresión a color en papel y película

HARDWARE DE CÁMARA

Cámara USB2.0.....1.3MPixel

VISTA DE ARRIBA con resolución de imagen.....1.7µ/Pixeles

VISTA OBLICUA EN 3 D con resolución de imagen.....1µ/Pixel

ILUMINACIÓN

Transmisión

Reflexión RGB y blanco

Iluminación 3D

RESULTADOS DE MEDICIÓN Y FUNCIONES

Área de punto 0.5%..98% % en 0.01%

Lineatura de trama 35 a 300 LPI

Diámetro de punto 0.1 µ / 0.1mil

Superficie de área de punto 1µ² / 1mil²

Perímetro de punto y factor de borde µ / mil

Densidad remanente de máscara

Medición automática de línea con un clic en 0.1 µ / 0.1mil

Automático, manual y preajuste de lineatura de trama

Rápida selección alternativa con lista descendente

Análisis completo de trama FM

Selección manual de punto con un clic

Función de lupa local

Comparación de imagen nativa

Distancia medida en 2D con regla 0.1 µ / 0.1mil

Ángulo medido en 2D con regla en 0.1°

Índice de estructura de punto

Diámetro de punto a -10µ, -30µ, -60µ de profundidad

Mínimo despliegue de punto

Diámetro, altura y ángulo de punto en 3D 0.1 µ / 0.1mil, 0.1°

Intercambio completo de imagen entre dispositivos

Funciones estadísticas y generador de reportes

Área de ploteo de punto

Desviación media estándar

Importación y exportación de datos

Configuración de reporte con inclusión/exclusión de lista

Medición de datos o imágenes

TAMAÑO Y PESO

Estuche contenedor portátil

Tamaño de transporte LxAxA: 18" x 14" x 12" / 45 cm x 35.5 cm x 30.4 cm

Peso: 10 lbs. / 4.53 kg. (envío: 16 lbs. / 7.25 kg)



La Compañía de Control de Calidad

Póngase en contacto con Betao su distribuidor
para una prueba gratuita de 10 días

www.betascreen.net, email sales@betascreen.net

Teléfono: 201-939-2400, 800-272-7336

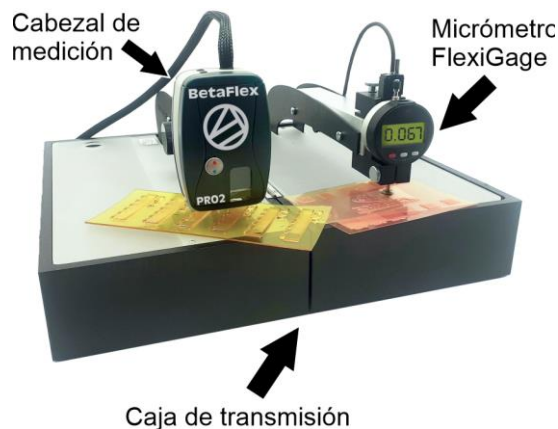


Betaflex Pro2 y Micrómetro FlexiGage

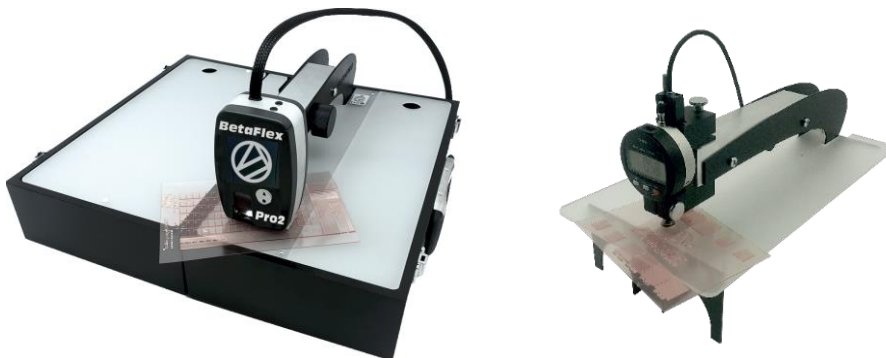
Lo mejor se acaba de superar!

Con una base de más de 1000 unidades instaladas en todo el mundo del popular estándar industrial BETAFLX PRO FLEXO PLATE & IMAGE ANALYZER (Flex3Pro), estamos orgullosos de anunciar la introducción del nuevo BETAFLX PRO2 FLEXO ANALYZER (Flex4Pro).

El BETAFLX PRO2 junto con el nuevo MICRÓMETRO FLEXIGAGE son una combinación perfecta para medir y controlar planchas flexográficas para medir procesos en producción. La función de los niveles de enfoque y la función de dispersión de la luz proporcionan información sobre la calidad de la limpieza en profundidades intermedias, mientras que el nuevo software operativo simplifica el manejo del dispositivo. El MICRÓMETRO FLEXIGAGE se puede integrar en el BETAFLX PRO2 para ahorrar espacio y permite una medición rápida de tamaños de puntos y profundidades de relieve.



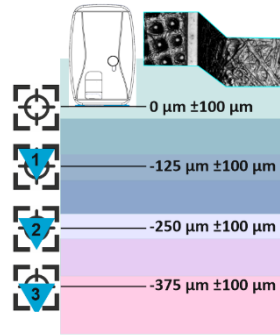
El MICRÓMETRO FLEXIGAGE es opcional, por lo que El BETAFLX PRO2 puede ser utilizado sin aquél. De igual manera, el FLEXIGAGE MICROMETER puede ser utilizado sin El BETAFLX PRO2.



El nuevo BETAFLX PRO2 ha sido totalmente rediseñado, implementando:

- Mejoras mecánicas que incluyen rodamientos para el movimiento ascendente, así como un nuevo conector entre el cabezal de medición y la mesa de transmisión de luz.
- Nuevos electrónicos que utilizan tecnologías de un nuevo microprocesador, campo actualizable de Firmware, nueva tecnología LED con luz más poderosa.
- Nueva iluminación en modo reflexión, incluyendo iluminantes RGB desde dos lados, así como el adecuado para separación de tinta negra.
- Nueva iluminación en modo transmisión que puede ser controlada por el microprocesador, lo que mejora el acuerdo entre instrumentos.

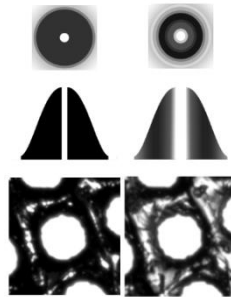
- El BETAFLEX PRO2 tiene ahora 4 diferentes niveles de enfoque que permiten obtener imágenes claras y enfocadas dentro de la plancha hasta su base.



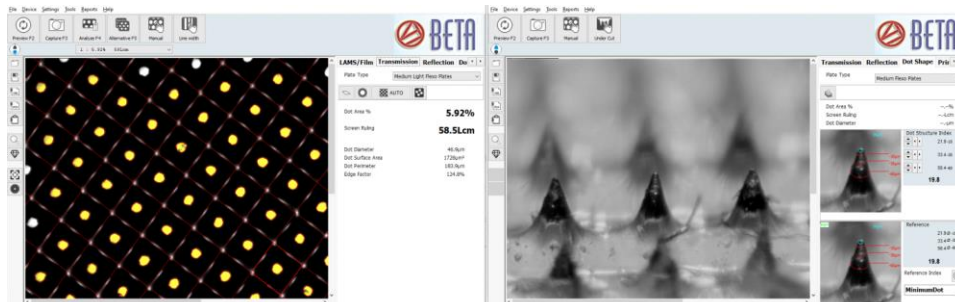
- El nivel de enfoque es determinado por el software.



- Óptica para medición en alto contraste en modo transmisión de imagen (idéntica al FLEX3PRO) así como imagen contrastada a detalle para control visual conmutable por el software.



- Software rediseñado que reorganiza todas las funciones, facilitando la utilización.



- La calibración de fábrica para la mancha de densidad ha sido mejorada.
- Las lecturas LAMS se despliegan en correspondencia a los valores de densidad.
- Lecturas en 4 colores CMYK con el iluminante IR para el color negro.
- La verificación en el OBJETIVO implementa ahora una función adicional para calibración remota. Esto significa que el equipo puede ser calibrado a distancia, evitando tener que mandarlo a la fábrica, siempre y cuando el equipo no exceda cierta tolerancia.
- Nuevas funciones de Software como medición de área de punto y lineatura de trama en 3D, lo que mejora el reconocimiento del punto en mediciones en modo transmisión.

El nuevo BETAFLEX PRO2 es la tecnología de siguiente generación en el control de calidad del procesado de planchas.