



Heka Naturals Shungite e-Book



SHUNGIT STEINE

Shungit ist eine uralte Felsformation, ein natürliches Mineral mit ungewöhnlicher Zusammensetzung und Struktur. Er hat einzigartige Eigenschaften und wird in der Zazhoginskij-Mine in Karelien, Russland, gewonnen.

Shungit erwies sich in Labortests als 30-mal wirksamer als Kohlenstoff bei der Beseitigung von Schadstoffen im Wasser. Dazu gehören Stoffe wie Schwermetalle und andere Schadstoffe, die oft im Trinkwasser gefunden werden.

Eine kürzliche Entdeckung war, dass der Shungit reine Kohlenstoffatome namens "Fulleren" enthält, das sind Fußball-ähnliche Moleküle, die diesem Stein seine absorbierenden, neutralisierenden, antioxidativen und reinigenden Eigenschaften verleihen.



AUTHENTIZITÄT

Eine Besonderheit aller Shungite-Steine ist die elektrische Leitfähigkeit, die für Gesteine nicht typisch ist. Dies bedeutet, dass Sie die Echtheit von Shungite mit einem Elektrizitätstest testen können.

STROMTEST

Um die Echtheit Ihres Shungits zu testen, erstellen Sie einen elektrischen Stromkreis mit einer Batterie, zwei Drähten und einer Glühbirne.

Schließen Sie die Kabel an die Batterie an und Kabel 1 an die Glühbirne. Wenn die Glühbirne Kabel 2 berührt, leuchtet sie auf.



SHUNGITE SCHMUCK

Schungitschmuck liegt nicht nur im Trend, er schützt Sie auch vor EMF-Strahlung und hilft dabei, die Energie auszugleichen, die in Ihrem Körper und im Biofeld fließt.

Aufgrund der hohen Kohlenstoffmenge in der Zusammensetzung von Shungite kann sich Staub nach der Produktion in den Löchern der Produkte festsetzen. Um schwarze Flecken auf Ihrer Kleidung oder Haut zu vermeiden, waschen Sie Ihren Shungite-Artikel, bevor Sie ihn zum ersten Mal tragen.

WIE MAN SHUNGITE SCHMUCK WASCHT

Waschen Sie Ihren Shungite-Artikel sorgfältig unter warmem fließendem Wasser. Es ist wichtig, die Löcher von Armbändern, Ohrringen, Anhängern und Halsketten zu überprüfen, in denen sich Staub nach der Produktion festsetzt. Legen Sie Ihren Artikel nach dem Waschen in ein Tuch und setzen Sie ihn 2 Stunden lang Sonnenlicht oder 5 Stunden Mondlicht zum Aufladen aus.



Dieses unglaubliche schwarze Mineral wird verwendet, um das Energieniveau zu erhöhen, Angstzustände und Stress abzubauen.

ENERGIEAUSGLEICH

Schungit zieht positive Energie an, wodurch sich die Person, die es trägt, ruhig und fröhlich fühlt.

Schungit ist ein starker Energieausgleichsstein, der die Energie eines blockierten oder überaktiven Chakras stabilisieren kann. Das Tragen eines Anhängers über dem Herzen, dem empfänglichsten Chakra, kann dazu beitragen, Emotionen und Gedanken hervorzurufen, die Schmerzen verursachen, wenn Sie sie untersuchen.

Das Tragen eines Shungite-Armbandes schützt und hält alle Bereiche des Körpers, mit denen das Handgelenk verbunden ist, im Gleichgewicht. pers, mit denen das Handgelenk verbunden ist, im Gleichgewicht.



SHUNGIT-PYRAMIDE

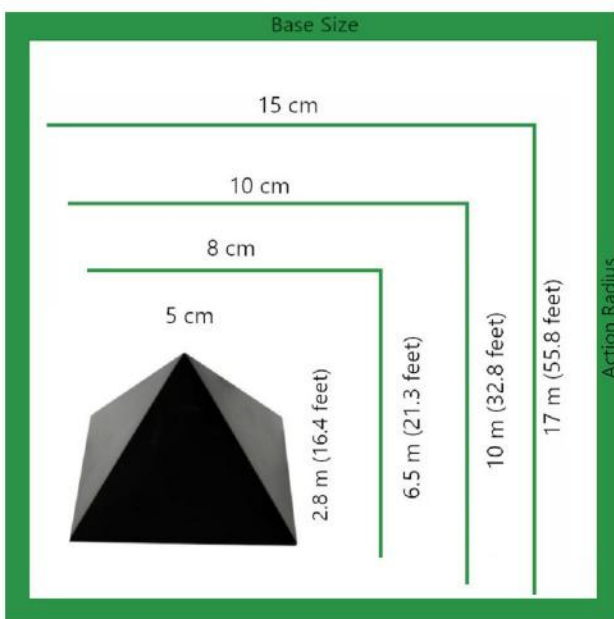
EMF & schädliche Strahlung

In der heutigen Gesellschaft ist es unmöglich, potenziell schädliche elektromagnetische Felder zu vermeiden. Schungit hat eine einzigartige Struktur, es enthält reine Kohlenstoffatome, die als verbundene Pentagone und Sechsecke angeordnet sind und eine Kugel bilden. Dies nennt man Fullerene. Fast kein Material auf der Welt enthält diese Fullerene, und es sind diese einzigartigen Moleküle, die künstliche EMFs in biologisch verträgliche Frequenzen umwandeln und ihre negativen Auswirkungen neutralisieren können.

Schungit verändert die Eigenschaften schädlicher Strahlung, sein Schutz erfolgt durch direkten Kontakt mit Ihrem Körper oder durch ihn in der Nähe



Die Form der Pyramide ist ein Symbol für Harmonie und Integration. Sie sammelt Energie, reinigt und reinigt sie für ihre Umgebung



Aktionsradius

Schungitpyramiden für den EMF-Schutz haben einen Aktionsradius, der von der Größe des Steins abhängt. Es gibt keinen Unterschied zwischen polierten und unpolierten Pyramiden, abgesehen von ihrer Ästhetik. Die Effizienz ihrer Wirkung ist gleich.

Sie können Ihre Shungite-Pyramiden in der Nähe von Geräten und Geräten wie Laptop, Router, Fernseher, Mikrowelle usw.

SHUNGITE FIGUREN

Kraftvolle Meditation

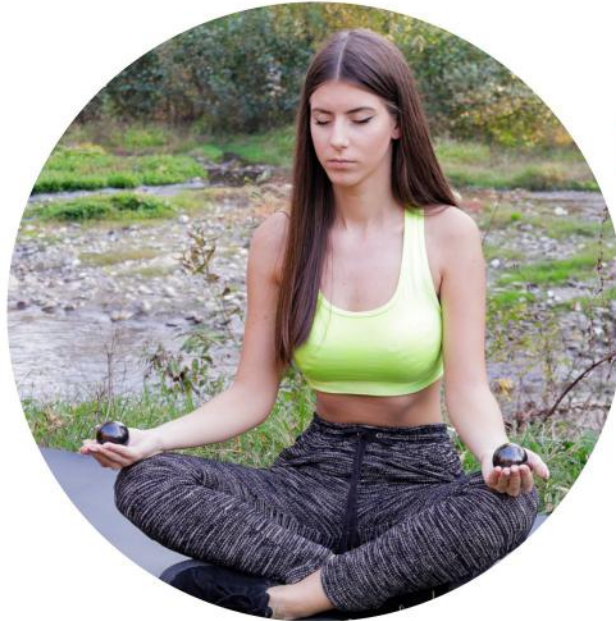
Schungit steigert das Energieniveau und lindert Angstzustände und Stress. Zu meditieren, Shungite in der Hand zu halten, kann eine sehr kraftvolle Erfahrung sein. Während der Meditation schützt Shungite Stone Sie vor allen negativen Einflüssen, hilft, sich auf Ihre Gefühle zu konzentrieren und Ihre Ziele zu manifestieren. r feelings and manifest your goals.

HARMONIZERS

Zwei verschiedene Steine werden verwendet, um Ihre Energiepole auszugleichen.

Halten Sie den Shungite Harmonizer in der linken Hand (Yin).

Halten Sie den Soap Stone Harmonizer in die right hand (Yang).



Meditiere in einer entspannten Haltung mit Händen über jedem Knie und ungekreuzten Beinen.

Halten Sie Shungite an Ihrer linken Hand.

Schließen Sie die Augen und schließen Sie alle Ablenkungen aus.

Shungite-Figuren werden zur Meditation und Körpermassage verwendet, um geistigen und körperlichen Stress abzubauen, die Vitalität wiederherzustellen und stets vor EMF-Strahlung zu schützen.

Schungitmassage



Schungitsteine wie Kugeln, Würfel und Zylinder werden häufig zur Massage verwendet.

Sie können jeden betroffenen Bereich sanft mit Shungite massieren oder einfach flach in verschiedene Körperteile legen: Hals, Wirbelsäule, Brust und Bauch.

Massage mit heißem Shungite hilft, Stress abzubauen; und Massage mit kaltem Shungite löst Verspannungen von den Muskeln.

ELITE SHUNGITE

Elite oder Noble Shungite ist der reinste Typ, er enthält zwischen 95% und 100% Kohlenstoff und weist daher eine hohe Konzentration an Fullerenen auf, die der Schlüssel zu den Eigenschaften von Shungite sind.

Dieser hohe Kohlenstoffgehalt macht diese Art von Shungit auch sehr zerbrechlich, weshalb sie nicht geformt werden kann. Die einzigen Elite Shungite-Produkte, die Sie finden können, sind formlose Anhänger und Steine.

Sie können einen Elite Shungite-Stein in der Nähe Ihres Arbeitsbereichs oder in der Nähe Ihres Bettes während des Schlafens haben, um sich in Ihrem täglichen Leben vor elektromagnetischen Feldern (EMF) zu schützen.

Wie man Shungitwasser macht

1. Tauchen Sie Shungite 10 Minuten lang in kochendes Wasser, um es zu sterilisieren, und spülen Sie es gründlich aus.
2. Legen Sie den gut gespülten Shungit in einen 2-l-Glas- oder Keramikbehälter (nicht aus Kunststoff oder Metall).
3. Verwenden Sie 1 l Wasser pro 50 bis 70 Gramm Elite Shungite.
4. 6 Stunden ruhen lassen, dann ist das Wasser gebrauchsfertig.

Reinigen Sie Ihren Shungite alle 2 Monate. Kochen Sie Ihre Steine 10 Minuten lang in Wasser und trocknen Sie sie dann 2 Stunden lang im Sonnenlicht.



Wenn Wasser mit Shungit infundiert wird, wird es sauer und muss daher alkalisiert werden, bevor es in großen Mengen verbraucht werden kann. Sie können Dolomit oder Quarz verwenden, um den Säuregehalt zu verringern.



Elite Shungite ist im Gegensatz zu normalem Shungite sehr selten und begehrt und ideal zum Filtern von Wasser!

Shungit reinigt Wasser so, wie es Mutter Natur beabsichtigt hat. Shungit kommt zu 100% natürlich in der Umwelt vor und entfernt Verunreinigungen effektiv.

Shungitwasser nimmt negative Substanzen aus der Umwelt auf.

WASSERSTEINE

Schungit reinigt Wasser so, wie es Mutter Natur beabsichtigt hat. Schungit kommt zu 100% natürlich in der Umwelt vor, entfernt Verunreinigungen effektiv und neutralisiert Verunreinigungen.

Schungitwasser ist ein entzündungshemmendes, antiallergisches, antioxidatives Mittel, das negative Substanzen aus der Umwelt absorbiert.

Schungit wird häufig als natürliches Filterinstrument zur Reinigung und Mineralisierung von Wasser eingesetzt.

Wie man Schungitwasser macht

1. Tauchen Sie Schungite 10 Minuten lang in kochendes Wasser, um es zu sterilisieren, und spülen Sie es gründlich aus.
2. Legen Sie den gut gespülten Schungit in einen 2-l-Glas- oder Keramikbehälter (nicht aus Kunststoff oder Metall).
3. Verwenden Sie 1 l Wasser pro 50 bis 70 Gramm Elite Schungite.
4. 6 Stunden ruhen lassen, dann ist das Wasser gebrauchsfertig.

Reinigen Sie Ihren Schungite alle 2 Monate. Kochen Sie Ihre Steine 10 Minuten lang in Wasser und trocknen Sie sie dann 2 Stunden lang im Sonnenlicht.



Wenn Wasser mit Schungit infundiert wird, wird es sauer und muss daher alkalisiert werden, bevor es in großen Mengen verbraucht werden kann. Sie können Dolomit oder Quarz verwenden, um den Säuregehalt zu verringern.



Schungit hat eine große energetisierende Wirkung auf das Wasser.

Energisiertes und mineralisiertes Schungitwasser sorgt für bessere Funktionen von Zellen und Geweben, da es natürliche Antioxidantien enthält, die freie Radikale neutralisieren. Infolgedessen verbessert es Ihr gesamtes Immunsystem und entgiftet Ihren Körper.

SHUNGITE TELEFONPLATTEN

Diese Klebeplatten sind kostengünstig und bieten 100% natürlichen Schutz gegen EMF-Strahlung und andere schädliche Einflüsse, die durch die Verwendung von Mobiltelefonen verursacht werden.

Telefone, Computer und andere moderne Geräte sind die Hauptquelle für elektromagnetische Strahlung.

Schungitplatten werden verwendet, um ein Schutzfeld um Sie herum zu erzeugen und die negativen Auswirkungen auf Ihren Körper zu verringern. Der große Vorteil von Shungite-Platten besteht darin, dass sie einfach an Ihrem Telefon oder Ihrer Telefonhülle angebracht werden können, damit Sie geschützt bleiben.

Sie können diese Platten als Schutz vor schädlichen elektromagnetischen Feldern (EMFs) von Mobiltelefonen, Computern, WLAN, Mobilfunkmasten, Fernsehgeräten usw. verwenden.



WIE EMF-SCHUTZ FUNKTIONIERT

Schungit enthält eine einzigartige Struktur namens Fullerene, die es ihm ermöglicht, EMF-Strahlung in biologisch verträgliche Energie umzuwandeln.

Schungit verändert die Eigenschaften schädlicher Strahlung, indem er künstliche EMF in biologisch verträgliche Frequenzen umwandelt und deren negative Auswirkungen neutralisiert.



SHUNGITE-TYPEN

Die Reinheit von Schungit hängt von seinem Kohlenstoffgehalt ab.
Es gibt 5 Arten von Schungit:

1. Typ I: Elite oder Noble, enthält zwischen 95% und 100% Kohlenstoff
2. Typ II: Normal, enthält zwischen 35% und 80% Kohlenstoff
3. Typ III: Enthält zwischen 20% und 35% Kohlenstoff
4. Typ IV: Enthält zwischen 10% und 20% Kohlenstoff
5. Typ V: Enthält weniger als 10% Kohlenstoff

Elite Shungite

Elite Shungite ist zu zerbrechlich, um geformt zu werden, deshalb gibt es keine geformten Gegenstände daraus.

Unsere Auswahl an Elite- oder Noble-Produkten besteht aus:

1. 25 g Elite Stones
2. 50 g Elite Stones
3. 100 g Elite Stones
4. Großer Einzelstein
5. Elite Raw Anhänger
6. Elite Tumbled Anhänger

Elite Shungite ist viermal effektiver als normales Shungite, daher wird weniger Menge benötigt und muss seltener ersetzt werden.



Normaler Schungit

Normaler Schungit hat genug Kohlenstoffgehalt, um für EMF-Schutz, Wasserreinigung oder Energiebilanz verwendet zu werden.

Dieser Typ ist weniger zerbrechlich; Daher kann es zu Pyramiden, Kugeln, Würfeln, Zylindern, Schmuckperlen, Anhängern und anderen Alltagsgegenständen geformt werden.

Normale Schungitsteine für Wasser sind bei der Wasserreinigung effizient. Im Vergleich zu Elite-Steinen wird eine höhere Menge benötigt, sie sind jedoch kosteneffizient.

Vielen Dank, dass Sie sich für Heka Naturals entschieden haben!

Ihre Meinung ist uns wichtig!
Wir würden gerne hören, was Sie über dieses Produkt denken. Wir freuen uns, dass Sie eine Bewertung bei Amazon abgeben.



So senden Sie Ihre Bewertung:

Gehen Sie zu Amazon und wählen Sie Ihre Bestellungen im Menü oben rechts aus.

Wählen Sie den Artikel aus, den Sie überprüfen möchten. Dadurch gelangen Sie zur Detailseite des Produkts.

Klicken Sie im Abschnitt "Kundenbewertungen" auf den Link "Schreiben Sie Ihre Bewertung".

Klicken Sie auf Senden.

