

## ANTES DE ENCENDER

Carga tu nuevo dispositivo FIX por **4 horas** antes de tu primer tratamiento y lee el manual del usuario incluido.

Recuerda que las dos (2) esferas deben permanecer en contacto con la piel durante el tratamiento para asegurar los resultados.

## INICIO DEL TRATAMIENTO

### PREPARACIÓN

Limpia tu rostro con un limpiador sin aceite. Aplica una capa del espesor de una máscara de NuFACE FIX Serum al área a tratar. No masajees, el área debe quedar húmeda.

### ALISA

Presiona el botón ENCENDIDO/APAGADO de tu dispositivo FIX; las luces LED blancas se iluminarán y escucharás un zumbido energizante. Selecciona la técnica de tratamiento que prefieras. Comienza el tratamiento usando un movimiento de borrado a medida que aplicas una presión de ligera a media.

### FINALIZA

Para aprovechar al máximo los beneficios del NuFACE FIX Serum, finaliza con golpes suaves con la palma de tu mano. También puedes usar FIX Serum sobre el maquillaje cada vez que tu piel necesite los beneficios de una dosis concentrada de firmeza y brillo.

### CONSEJO PROFESIONAL

Tu dispositivo alisador de líneas de expresión FIX es el paso final ideal luego del tratamiento con tu NuFACE Trinity® o Mini®.

## VOR DER ERSTEN VERWENDUNG

Laden sie Ihr neues FIX-Gerät vor der ersten verwendung **4 Stunden** auf und lesen sie die bedienungsanleitung.

Vergewissern sie sich, dass die zwei (2) Kugelelektroden direkten Kontakt mit der Haut haben, um optimale Ergebnisse zu erzielen.

## BEGINNEN SIE MIT DER BEHANDLUNG

### VORBEREITUNG

Reinigen Sie die Haut mit einem ölfreien Hautreinigungsmittel. Tragen Sie eine maskenartige Schicht NuFACE FIX Faltenglättungsserum auf den Behandlungsbereich auf. Nicht einmassieren; der Behandlungsbereich sollte feucht sein.

### GLÄTTEN

Betätigen Sie die EIN/AUS-Taste Ihres FIX-Geräts; wenn das Gerät eingeschaltet ist, leuchtet das weiße LED-Licht und das Gerät beginnt, zu brummen. Wählen Sie eine bevorzugte Behandlungstechnik. Streichen Sie mit dem Gerät unter Anwendung leichten bis mittleren Drucks schnell über die Haut.

### ABSCHLUSS

Massieren Sie überschüssiges NuFACE FIX Faltenglättungsserum ein, um die Haut zusätzlich zu pflegen. Sie können Ihr FIX Serum auch über dem Make-up auftragen, wenn Sie Ihre Haut zusätzlich straffen und aufhellen möchten.

### PROFI-TIPP

Das FIX Faltenglättungsgerät ist der ideale Abschluss Ihrer NuFACE Trinity® oder Mini® Behandlung.

## 护理前

第一次使用FIX美容仪前请充电**4个小时**,并阅读《使用说明书》。

请注意,在护理过程中,始终保持2个护理头与皮肤直接接触,以保证理想效果。

## 护理步骤

### 准备

使用无油清洁乳清洁面部。在护理部位涂抹如面膜厚度的 NuFACE FIX 淡纹精华。请勿用力涂抹。涂抹后皮肤呈湿润状态。

### 抚平

按下 FIX 美容仪开/关按钮。美容仪开启时,白色 LED 提示灯将亮起,并发出轻微的震动响。选择护理的区域,用适中力度轻柔快速地滑动。

### 结束

轻拍剩余的 NuFACE FIX 淡纹精华,帮助吸收护肤成分。FIX精华也能妆后使用,让您重焕精致妆容,紧致提亮肌肤。

### 小提示

您的FIX淡纹美容仪可以作为最后一步,搭配 NuFACE Trinity或Mini美容仪护理使用。

## 제품 사용전

관리를 시작하기 전에 먼저 개봉한 FIX 기기를 **4시간** 동안 충전하고 동봉된 사용 설명서를 읽으십시오.

기기를 사용하실 때 항상 두 개의 구체가 피부에 직접 닿은상태로 관리하셔야합니다. 꼭 기억하십시오.

## 관리를 시작하십시오

### 제품 사용 전

오일 프리 클렌저로 피부를 닦아줍니다. 관리할 부위에 NuFACE FIX 세럼을 넉넉히 발라 줍니다. 관리할 부위는 세럼이 도포되어 있어야 하기 때문에 관리시에는 세럼을 문질러서 흡수시키지 마십시오.

### 제품 사용

ON/OFF 버튼을 눌러 FIX 기기를 켭니다. 흰색 LED 표시등이 켜 지고 진동이 발생합니다. 원하는 관리할 부위에 맞게 기기를 좌우, 위아래, 또는 원형으로 롤링하며 피부에 접촉하는 강도는 가볍게 대 준다는 느낌으로 사용하시면 됩니다.

### 마무리

남은 NuFACE FIX 세럼을 바르고 FIX 세럼은 강력한 타이트닝 및 브라이트닝 효과를 원할 때 메이크업 위에도 사용 가능합니다.

### 추가 팁

FIX® 라인 스무딩 기기는 NuFACE Trinity®, 또는 Mini® 트리트먼트의 마무리 단계로 사용하기 적합한 제품입니다.



# N U F A C E<sup>®</sup> QUICK START

## DÉMARRAGE RAPIDE INICIO RÁPIDO SCHNELLANLEITUNG

### 快速使用指南 빠른 시작

# TREATMENT AREAS

ZONES DE TRAITEMENT  
ÁREAS DE TRATAMIENTO  
BEHANDLUNGSBEREICH  
护理部位  
관리부위



1] Forehead / Front /  
Frente / Stirn /  
额头 / 이마

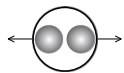
2] Eyes / Yeux / Ojos /  
Augen / 眼周 / 눈가

3] Nasolabial Fold /  
Sillon naso-génien Surco  
Nasolabial / Nasolabialfal-  
ten / 鼻唇沟 / 팔자주름

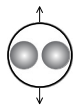
4] Mouth / Bouche /  
Boca / Mund /  
唇周 / 입가

# TREATMENT TECHNIQUES

TECHNIQUE DE TRAITEMENT  
TÉCNICAS DE TRATAMIENTO  
BEHANDLUNGSTECHNIKEN  
护理方法  
관리방법



Horizontal Gliding Motion / Mouvement horizontal  
Movimiento de Deslizamiento Horizontal  
Horizontale Gleitbewegung / 水平滑动 / 수평 활주 운동



Vertical Gliding Motion / Mouvement vertical  
Movimiento de Deslizamiento Vertical  
Vertikale Gleitbewegung / 垂直滑动 / 수직 활주 운동



Circular Motion / Mouvement circulaire  
Movimiento Circular / Kreisen / 圆圈滑动 / 원운동

## BEFORE YOU POWER UP

Charge your new FIX® Device for **4 hours** before your first treatment and read enclosed user manual.

Remember the two (2) spheres must remain in direct contact with your skin during treatment to ensure results.

## BEGIN YOUR TREATMENT

### PREP

Cleanse skin with an oil-free cleanser. Apply a mask-like layer of NuFACE FIX® Serum to treatment area. Do not rub in; area should appear wet.

### SMOOTH

Push the ON/OFF button on your FIX Device; the white LEDs will illuminate, and the energizing hum will begin. Select a preferred treatment technique. Begin treatment using a quick erasing motion while applying light to medium pressure.

### FINISH

Tap in remaining NuFACE FIX Serum for lasting skincare benefits. You can also use your FIX Serum over makeup anytime skin needs a supercharged boost of tightening and brightening benefits.

### PRO TIP

Your FIX Line Smoothing Device is an ideal finishing step to your NuFACE Trinity® or Mini treatment.

## AVANT L'ALLUMAGE

Chargez votre appareil FIX® pendant **4 heures** avant votre premier traitement et lisez le guide d'utilisation ci-joint.

Rappelez-vous que les deux (2) sphères doivent rester en contact direct avec votre peau au cours du traitement afin d'assurer les meilleurs résultats.

## COMMENCEZ VOTRE TRAITEMENT

### PRÉPARATION

Nettoyez-vous le visage et cou à l'aide d'un nettoyant non gras. Appliquez une couche de sérum lissant NuFACE FIX® sur la zone de traitement, comme si vous appliquiez un masque. Ne faites pas pénétrer, la peau doit avoir l'air mouillée.

### ADOUCCISSEMENT

Appuyez sur le bouton MARCHE/ARRÊT de votre appareil FIX; les voyants DEL s'allumeront et le bourdonnement énergisant se mettra en marche. Sélectionnez une technique de traitement. Commencez le traitement en utilisant un léger mouvement gommant et en appliquant une pression douce à modérée.

### FINITION

Tapotez le restant de sérum lissant NuFACE FIX sur la peau, pour des bienfaits durables. Vous pouvez aussi utiliser le Sérum FIX par-dessus le maquillage dès que votre peau a besoin d'un coup de pouce chargé en bienfaits pour resserrer et éclaircir la peau.

### CONSEIL DE PRO

L'appareil lissant NuFACE FIX® est la touche finale idéale à votre traitement NuFACE Trinity® ou Mini®.

# N U F A C E®



Follow @MyNuFACE for Aesthetician Tips, Demos, and Live Q+A. Share your routine or results with #MyNuFACE

Suivez @MyNuFACE pour des astuces d'esthéticiens, des démonstrations et des séances de questions-réponses en direct.

Sigue @MyNuFACE para ver trucos de estetician, demostraciones y preguntas y respuestas en directo.

Folgen Sie @MyNuFACE für Schönheitstipps, Demos und Live-Q&As.

@MyNuFACE를 팔로우하여 미용 전문가의 팁, 시연 및 라이브 Q&A를 액세스하세요.