

HANNAH SHAW



★ ★
Alvilda
★



Glimmerland Palads
og de kongelige haver

Den
skjulte
kloft

Primaland

Havnen

Glimmerby

Smartbylille

Dragerup-
hulerne

Vulkansøen



GLIMMERLAND

(og de omkringliggende kongeriger)



VELKOMMEN TIL

Her er prinsesse Pil Papaya Primula Positivia
Perfektulia – også kendt som prinsesse
Pil. Hun bor i Glimmerland med sine
forældre, dronning B og kong Benny.



Hun elsker: mudder, skumfiduser, chokolade
og at have det sjovt.



GLIMMERLAND

Det her er Fabeltryne. Han er prinsesse Pils nye kongelige følgesvend. Han er en larmende, mudret og stolt enhjørningegrís.



Han elsker: mudder, skumfiduser, chokolade, at have det sjovt og at blive kløet bag ørerne.



Prinsesse Pil skulle vælge en **ENHJØRNING** som kongelig følgesvend. Men midt under enhjørningeparaden blev det et frygteligt **UVEJR**, og alting endte lidt **ANDERLEDES** end planlagt. Heldigvis reddede Fabeltryne prinsessen og hele situationen.

Nu er prinsesse Pil og Fabeltryne blevet bedstevenner, og de kan slet ikke vente med at tage på en masse eventyr sammen.

(Hvor var det heldigt, at prinsessen ikke fik en *almindelig* enhjørning, for de er forfængelige og snobbede og har sippede hjælper).

Violvinge har bedt om at få glitrende hove og kølende agurker på øjnene i dag!





Pjatterier i paladset

Alt var, som det skulle være i Glimmerlands kongelige palads.

Altså ... *nogenlunde* i hvert fald.

Paladsets nisser havde travlt med at holde de hundredvis af værelser og tårne funklende rene og fuldstændig opryddede.

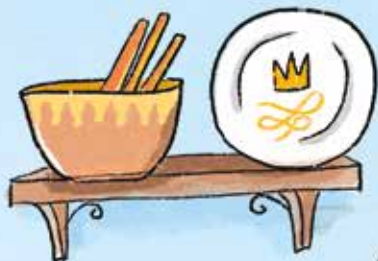
Kong Benny var i gang med at afprøve nogle nye skægfrisurer med sine nyeste curlere.



Dronning B var nede i det kongelige køkken for at gennemgå frokostmenuen med kokke-nissen.

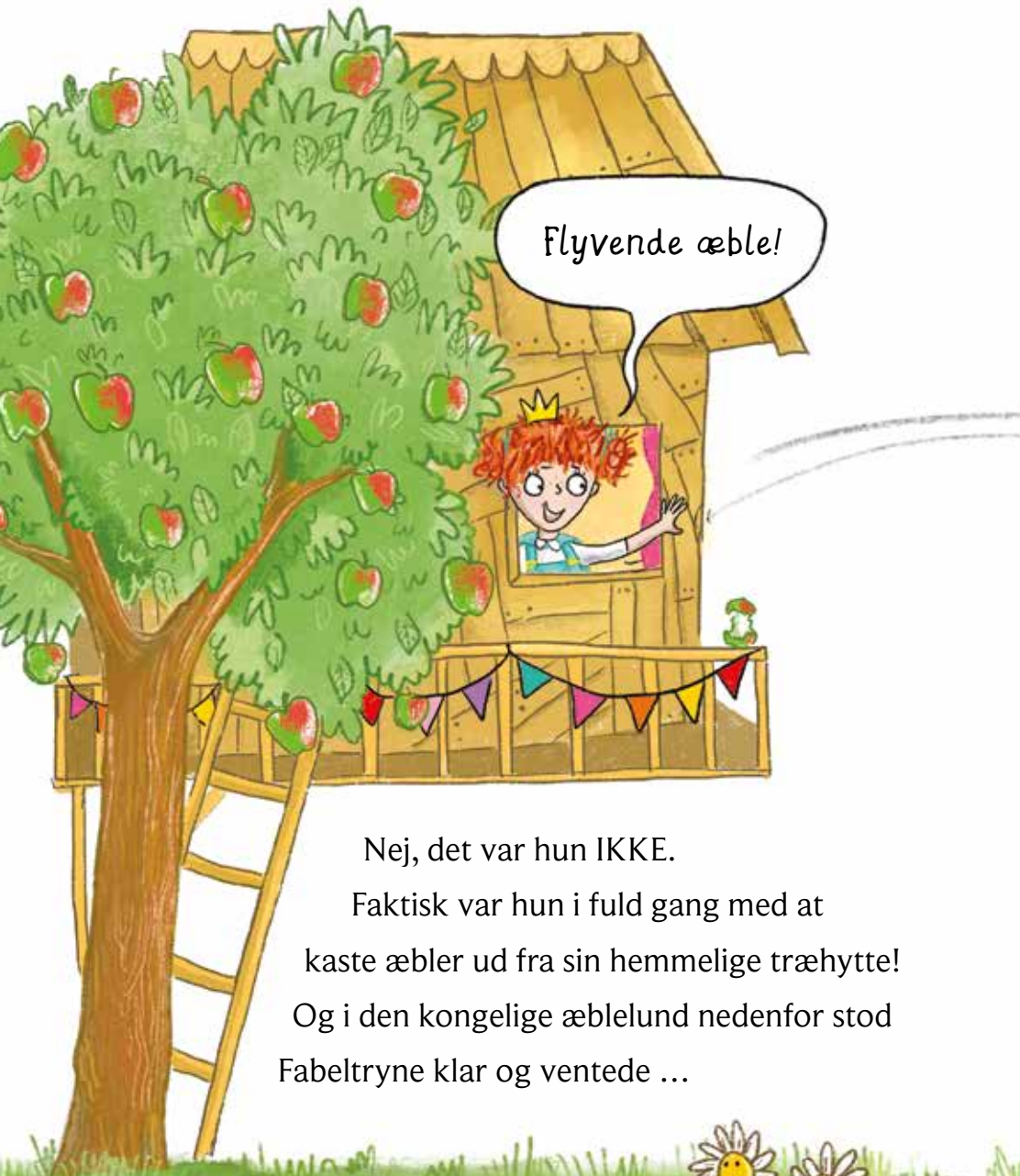
Sørg for, at hver
gulerod bliver
skåret i nøjagtigt
12 stykker.





Men var deres eneste datter, prinsesse Pil, i gang med sin morgenlektion i håndarbejdslokalet som planlagt?





Flyvende æble!

Nej, det var hun IKKE.

Faktisk var hun i fuld gang med at kaste æbler ud fra sin hemmelige træhytte! Og i den kongelige æblelund nedenfor stod Fabeltryne klar og ventede ...



”Øf!”

Fabeltryne spiddede æblet i luften med sit magiske regnbuehorn, som øjeblikkeligt forvandlede det til ... **CHOKOLADE**.



”Smaske, smaske! Nam!” Han satte glubsk og larmende æblet til livs.



Fabeltryne besad en helt særlig form for magi: Han kunne forvandle alting til chokolade. Æbler, salat, mudderpøle, sutsko, toiletsæder ... Det havde skabt ikke så få problemer rundt omkring i paladset. De flittige palads-nisser havde nemlig fundet klistrede chokoladespor på selv de mest mærkværdige steder ...

Efter nogle ulykker, som var forårsaget af magi, havde kongen og dronningen besluttet, at magi var for beskidt og uberegneligt til at blive anvendt til hverdag.



(Men Fabeltryne var fuldstændig **LIGEGLAD** med alle regler).

Dronningen ville have, at alting skulle være **100 % PERFEKT**, og hendes yndlingsbeskæftigelse var at finde på **REGLER**.



En af de kongelige regler sagde, at prinsesse Pil ikke måtte bevæge sig uden for paladsets porte på egen hånd. Prinsessen var ikke helt sikker på, om det var for at holde hende fri af problemer eller for at holde andre fri af de problemer, som *hun* kunne finde på at skabe. Kongen var glad for, at dronningen sørgede for alle reglerne, for han foretrak at fordrive tiden med at pleje sit skæg og komponere gudsjammerlige sange på sin ukulele – og indtil videre var der ikke nogen regler, der forbød ham at gøre det.



Tilbage i træhytten gled prinsesse Pil ned ad den superglatte træstamme, og sammen med Fabeltryne satte hun tænderne i et stort chokoladeæble. Det var ikke tilladt for hende at spise slik, men efter at Fabeltryne var kommet



til, kunne hun spise chokolade når som helst, så længe hendes forældre ikke opdagede det! (Og hun huskede altid at børste sine tænder to gange om dagen).

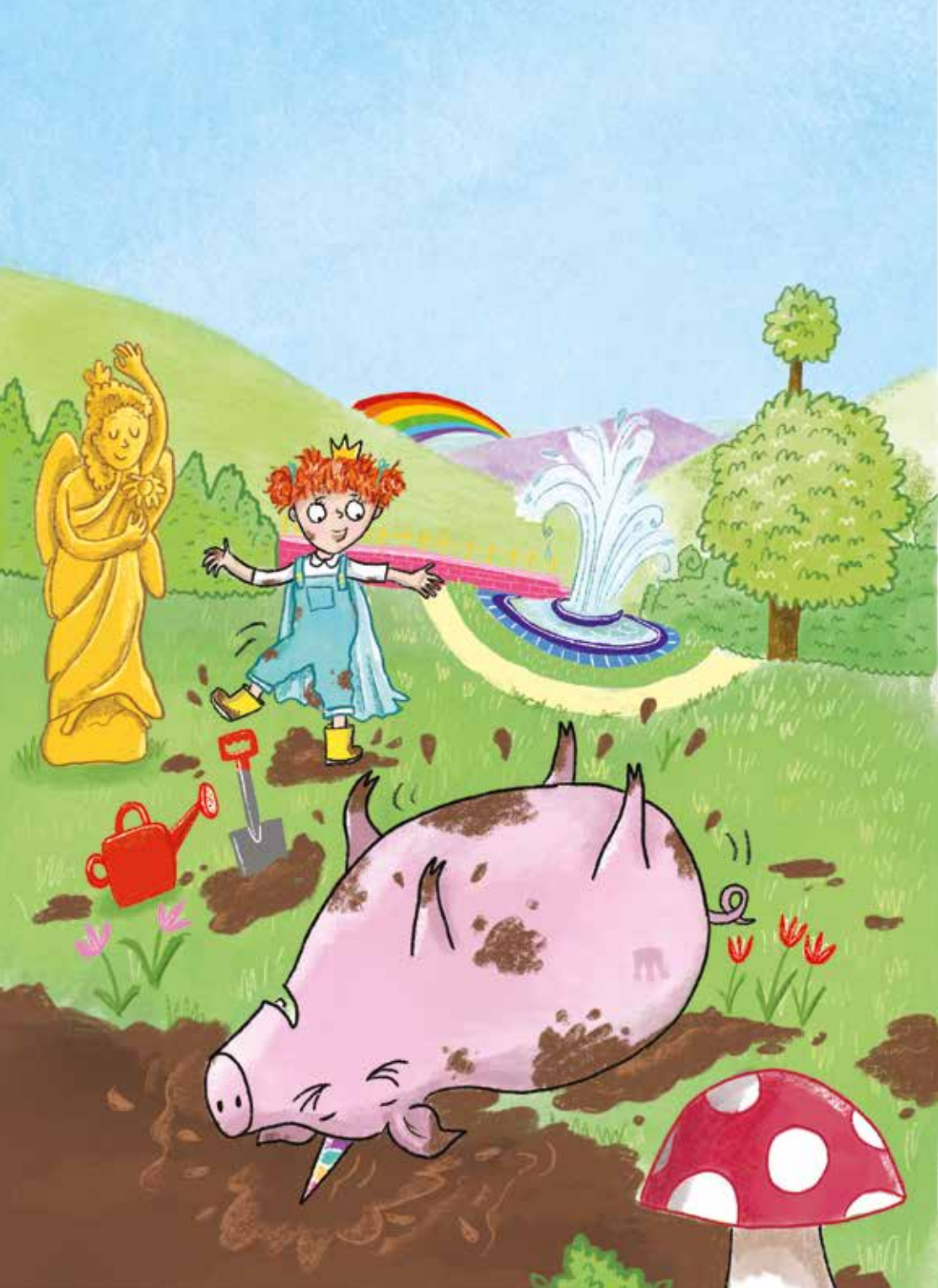
Hun kiggede sig omkring i æblelunden.
”Hrmpf. Jeg er træt af at kaste med æbler. Hvad skal vi nu lave?”

Hun og Fabeltryne kiggede over hækken og scannede Den Tredjebedste Have for at få nogle gode, skøre ideer. Prinsessen fik øje på et tomt blomsterbed, hvor der snart skulle plantes forårsløg, og smilede skælmsk. ”Hvad med at lave nogle mudderpøle?”

”Grynt!” Det ville Fabeltryne rigtig gerne være med til.

Der var ikke mange mudderpøle i paladsets





haver (vejret plejede at være alt for godt til det), så de var nødt til selv at lave dem.

Efter en ordentlig omgang hoppen og trampen satte den tilmudrede prinsesse sig ned på en stor svamp, og Fabeltryne smed sig ned ved siden af hende. De kiggede længselsfuldt mod horisonten. Glimmerland-paladset lå på en bakketop, og resten af det magiske kongerige glimtede fristende op mod dem i solen. Prinsesse Pil kom i tanke om, at hendes forældre havde lovet, at hun måtte ride ud fra paladsets område, når hun fik sin enhjørning ...

Hun følte sig fuldstændig klar til det, og det samme gjorde Fabeltryne!

Prinsessen løb tilbage til træhytten, mens Fabeltryne forsøgte at klø sin mudrede bagdel på en gylden statue. Hun gennemrodede en kuffert fuld af gamle bøger, som hun havde fundet i et glemt tårn for lidt siden. Og endelig fandt hun det, som hun ledte efter.



FOSSILER

Magiske

skabninger

Nutidens
drager

Dinosaur

UDDOD

Havfruens fortælling

Hun vendte tilbage til Fabeltryne med den læderindbundne bog og viftede den foran dens tryne.

”Hør lige her, Fabeltryne. Vi skal på **EVENTYR** ... Og den her bog kan give os nogle gode ideer!”

Fabeltryne snusede nysgerrigt til bogen.

Prinsessen åbnede den på en mørnet side og begyndte at læse højt.

