

## تحتاج المزيد من المساويك؟

قم بطلب  
إعادة التعبئة على  
الإنترنت من

[www.thisisatoothbrush.com](http://www.thisisatoothbrush.com)

أو من الموزع المحلي:  
"هذا مسواك".

## معلومات إضافية

يتم إنتاج حامل وقاطع المسواك  
في الصين باستخدام كوبوليمستر  
خالٍ من مادة Eastman Tritan™  
والفولاذ المصقول المقاوم للصدأ BPA.

ويتم استيراد مسواكنا من كراتشي،  
باكستان. وهو محفوظ في كميات  
متناهية الصغر من البوتاسيوم  
والجليسرين، وتتم EDTA، سوربيت  
تعبئته بتفريغ الهواء للحفاظ على  
رطوبته ونضارته.

نحن نعمل باستمرار مع منتجي  
المسواك للحصول على أفضل الطرق  
الطبيعية الممكنة للحفاظ على نضارة  
المسواك.

## تحذيرات وإبراء ذمة

١. الشفرات حادة جداً. احتفظ بغطاء القاطع  
بعيداً عن متناول الأطفال. تأكد من إقفال  
الغطاء على الأنبوب في حال عدم الاستعمال.  
٢. إذا شعرت بأي حساسية من المسواك،  
توقف عن استخدامه واستشر طبيبك أو  
طبيب الأسنان

٣. الغرض من هذ المنتج ليس للتشخيص أو  
المعالجة أو الاستشفاء أو الوقاية من أي مرض  
للكاوى أو الاستفسارات يرجى إرسال رسالة  
بالبريد الإلكتروني إلى  
[hello@thisisatoothbrush.com](mailto:hello@thisisatoothbrush.com)

## تاريخ وأصول السواك

يعتبر المسواك وأنواع أخرى من  
العبدان الممضوغة أقدم فرشاة  
للأسنان في التاريخ. ولا يزال تقليداً  
متبعاً بشكل واسع في الشرق الأوسط  
وشمال أفريقيا ووسط وجنوب شرق  
آسيا.

في المجتمعات الإسلامية يعتبر السواك  
سنة نبوية، اتباعاً لما يقوم به  
رسول الله محمد صلى الله عليه  
وسلم بشكل يومي.

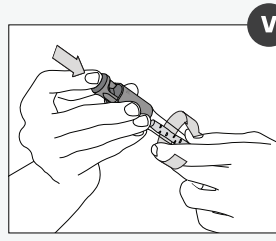
## اكتشافات طبية

على مر السنين، قام الباحثون في طب  
الأسنان والمنشورات الطبية بدراسة  
الخواص المضادة للبكتيريا التي يتميز  
بها المسواك. وكشفت هذه الدراسات  
أنه باستخدام المسواك بالطريقة  
الصحيحة، يمكن له أن يؤثر إيجابياً\*  
على صحة الأسنان من خلال:

- تقليل البلاك
- تبييض الأسنان
- مقاومة رائحة الفم الكريهة
- القضاء على البكتيريا
- زيادة إفراز اللعاب

لمزيد من المعلومات عن هذه  
الدراسات الطبية، الرجاء زيارة موقعنا  
الإلكتروني  
[www.thisisatoothbrush.com](http://www.thisisatoothbrush.com)

لا يضمن هذا المنتج الفوائد المذكورة  
أعلى للأسنان. ننصحك بمراجعة  
طبيب أسنانك أو طبيبك لاختيار  
أفضل حل طبيعى للعناية بأسنانك.



لتخزين المسواك، ضعه في الأنبوب بعد  
كل استعمال. قم بإحكام القاطع بضغط  
أعلى الأنبوب إلى أسفل مع تدويره  
لإدخاله في غطاء القاطع. تأكد من القفل  
على الشفرات في حال عدم الاستعمال  
لتجنب الحوادث.

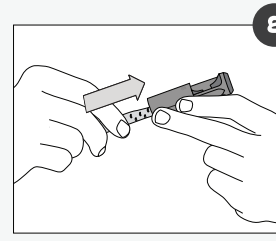
## نطاق استعمال

١. لا تخزن المسواك في الحمام لأنه  
شديد الامتصاص.
٢. اقطع الجزء المستهلك من المسواك  
بمعدل مرة في اليوم.
٣. استخدم المسواك عدة مرات  
في اليوم كطريقة بديلة أو للعناية  
المكتملة إلى جانب نظام تنظيف  
أسنانك الاعتيادي.
٤. قم بتبديل المسواك المستهلك  
بمسواك جديد بعد استعمال ثلثيه
٥. إذا أصبح المسواك جافاً، غطسه في  
وعاء من الماء ليستعيد نضارته.

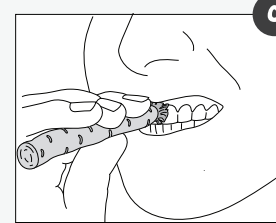
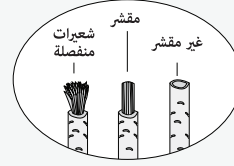
٦. قم بتخزين المسواك وحامل وقاطع  
المسواك في مكان جاف لتجنب إصابتها  
بالعثة.

٧. للتنظيف، اغسل الأنبوب بالماء  
والصابون أو ضعه في غسالة  
الصحون. قم بشطف غطاء القاطع  
يديوياً.

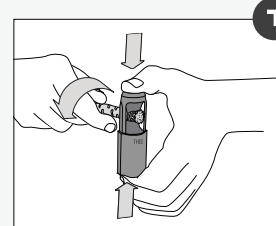
٨. تتفاوت درجة رطوبة المسواك  
وطوله وسماكته من مسواك إلى آخر.



إن مضغ حافة المسواك هي أفضل طريقة  
لفصل الشعيرات. للمزيد من المساعدة،  
ادخل حافة المسواك المقشرة في منتصف  
الغطاء وقم بتدويرها على حافة الشكل  
المخروطي المخبأ.



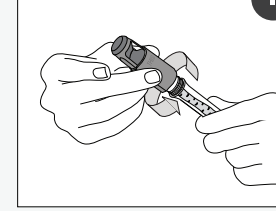
امسك المسواك بشكل عمودي على  
أسنانك وقم بالتفريش بحركة دائرية  
بعيداً عن اللثة. ادخل الشعيرات بين  
ثغرات الأسنان للتنظيف برفق.



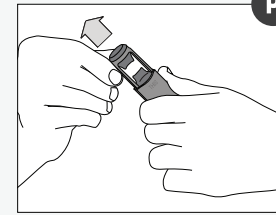
عندما تجف الشعيرات، قم بقطعها  
بالضغط بإبهامك إلى أسفل بإحكام مع  
تدوير المسواك. وتخلص من الحافة  
المستهلكة.

## كيفية الاستعمال

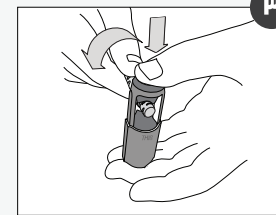
تم تصميم حامل وقاطع المسواك لتخزين  
وحمل وقطع وتقسير المسواك. قم باتباع  
التعليمات التالية لأفضل النتائج أو قم  
بمشاهدة الفيديو التعليمي الكامل على  
[www.thisisatoothbrush.com/tutorial](http://www.thisisatoothbrush.com/tutorial)



قم بتدوير القاطع عن الأنبوب لفتحه.



قم بسحب أعلى الغطاء بعناية لفتح  
الشفرات. كن حذراً على أصابعك لأن  
الشفرات حادة جداً.



لتقسير الطبقة الخارجية للمسواك،  
قم أولاً بوضع ١ سم من الحافة بين  
الشفرتين. ثم قم بتدوير المسواك بالضغط  
قليلاً على الغطاء بإبهامك حتى تتم إزالة  
الطبقة الخارجية. سيسهل عليك ذلك  
بسحب المسواك برفق نحوك عندما تقوم  
بعمل ذلك.

هذا  
مسواك

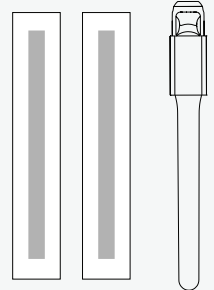
## حامل وقاطع المسواك دليل الاستعمال

إن "هذا مسواك" مجموعة من  
المنتجات التي تحيي تراث المسواك  
التقليدي.

يستخرج المسواك من شجرة  
سلفادورا بيرسيكا المعروفة  
بفوائدها الطبية والمضادة للبكتيريا  
للمساعدة على تنظيف وتبييض  
الأسنان، بدون الحاجة لاستخدام  
معجون الأسنان أو الماء.

تحتوي هذه العلبة على:

## حامل وقاطع المسواك + مسواكين



لمزيد من المعلومات

[www.thisisatoothbrush.com](http://www.thisisatoothbrush.com)  
[hello@thisisatoothbrush.com](mailto:hello@thisisatoothbrush.com)  
[@THIS\\_Toothbrush](https://www.instagram.com/THIS_Toothbrush)