



- Manuel de l'utilisateur
- Manuel de pièces

- Operator's manual
- Parts manual

Pulvérisateur Commercial

Commercial sprayer

LWT735 & LWT925

MS Gregson Inc.

4300 Vachon
Drummondville
Qc, Canada, J2B 6V4

Tel. 819-474-1910
Fax 819-474-5317
info@msgregson.com
www.msgregson.com

LISTE DES RUBRIQUES

INTRODUCTION

GARANTIE

REMISAGE POUR L'HIVER
ET / OU TRANSPORT PAR
TEMPS FROID (GEL)

SCHÉMA D'ASSEMBLAGE

SCHÉMAS ET LISTES DES
COMPOSANTES

VUES EXPLOSÉES DES COMPOSANTES

LIST OF CONTENTS

INTRODUCTION

WARRANTY

WINTERIZATION AND / OR
COLD TEMPERATURE
TRANSPORTATION (FREEZING)

DRAWING ASSEMBLY

DRAWINGS AND
COMPONENTS LISTS

PARTS BREAK DOWN

INTRODUCTION

Merci d'avoir choisi un produit de qualité de **MS Gregson Inc.** Nous sommes heureux de vous compter parmi les propriétaires satisfaits de nos pulvérisateurs.

Plusieurs années de recherche ont mené au développement de cette série de modèles et seulement des pièces et matériaux de qualité sont utilisés. Chaque machine est soigneusement testée et inspectée avant de quitter notre usine pour vous assurer des années de performance.

Pour une performance continue, souvenez-vous que cette machine représente un important investissement de votre part mais, bien entretenue, elle vous retournera votre investissement plus d'une fois. Comme pour tous les équipements mécaniques, votre machine requiert une installation adéquate, une bonne opération et l'entretien spécifié dans ce manuel.

Veuillez lire ce manuel très attentivement et au complet avant d'installer et d'opérer votre machine. Examinez votre machine, ses accessoires et la caisse d'emballage pour noter tout dommage ou pièce manquante. Rapportez rapidement au transporteur toute réclamation pour perte ou dommage.

INTRODUCTION

Thank you for having selected a quality **MS Gregson Inc.** product. We are pleased to have you included among the many satisfied owners of our sprayers.

Years of research have brought into the development of these fine products and only top quality components and materials are used throughout. Every machine is carefully tested and inspected before leaving our plant to ensure you years of performance.

For a continuous performance, remember that this washer is a substantial investment for you, but properly cared and maintained it will return this investment many times. As with all mechanical equipment, your washer requires proper installation, proper operation and maintenance as specified in this manual.

Please read carefully the entire manual before installing and operating this machine. Examine machine, accessories and crate carefully for shipping damage or missing parts. Report promptly any shortages or damage claims to freight carrier.

POLITIQUE DE GARANTIE MS GREGSON

GARANTIE LIMITÉE

Les machines fabriqués par **MS Gregson Inc.** sont garantis, à l'acheteur initial au détail, comme étant exempts de vices de matériaux ou de fabrication pour les délais spécifiés ci-dessous. Les conditions d'utilisation normale conformes aux instructions décrites dans le manuel de l'utilisateur s'appliquent. Cette garantie limitée est sujette aux exclusions ci-dessous énumérées. Elle est calculée à partir de la date de livraison à l'acheteur initial et s'applique aux composantes originales seulement. Les pièces remplacées sous cette garantie jouissent du délai restant de la garantie pour les composantes correspondantes.

GARANTIE DE 1 AN SUR LES PIÈCES, 1 AN SUR LA MAIN-D'OEUVRE

Les composantes, excluant les accessoires mentionnés cidessous et les items d'entretien courant mentionnés ci-dessous, sont couvertes par une garantie de 1 an sur les pièces et la main-d'oeuvre.

GARANTIE OFFERTE PAR D'AUTRES MANUFACTURIERS

Les moteurs électriques ou à essence, batteries, pneus, jantes, contrôleur de taux ou autres items dont le fabricant offre directement une garantie, sont réparés dans un centre de service autorisé du fabricant correspondant. **MS Gregson Inc.** ne peut offrir de garantie sur ces items.

EXCLUSIONS DE LA GARANTIE

- Ajustements de routine et articles d'entretien courant tels que lubrifiants, courroies, boyaux, joints toriques, tamis de filtre, fusibles, systèmes d'étanchéité de pistolets.
- Réparations requises suite à une collision, un accident, un choc, un abus, des modifications apportées à l'équipement sans autorisation, une installation inadéquate, un mauvais entretien, une utilisation contraire aux directives fournies dans ce manuel ou au bon sens commun.
- Réparations requises suite au gel ou à l'exposition à des produits corrosifs.
- Réparation requises suite à des fluctuations de tension électrique d'alimentation.
- Réparations requises suite à une alimentation insuffisante en eau ou à une eau de mauvaise qualité.
- Dommages aux cultures dû à un mauvais calibrage ou usage de l'équipement.
- Dommages aux cultures ou déversement dû à un bris de composante et/ou un accident.
- Frais résultant de l'arrêt de l'unité durant une réparation ou pour toute autre raison.
- Frais de transport et/ou de déplacement.

EXÉCUTION DE RÉPARATION PENDANT LA PÉRIODE DE GARANTIE

Pour obtenir le service de garantie sur des pièces garanties par **MS Gregson Inc.** pendant la

MS GREGSON WARRANTY POLICY

LIMITED WARRANTY

The machines manufactured by **MS Gregson Inc.** are warranted, to the original purchaser, to be free from defects in materials and workmanship for the periods specified below. Normal use conditions, according to the instructions in the operator's manual, apply. This limited warranty is subject to the exclusions listed below, is calculated from the date of delivery to the original purchaser, and applies to the original components only. Parts replaced under this warranty will assume the remainder of the corresponding part's warranty period.

1 YEAR PARTS, 1 YEAR LABOUR WARRANTY

The components, excluding accessories listed below and normal wear items listed below, are warranted for 1 year on parts and labour.

WARRANTY PROVIDED BY OTHER MANUFACTURERS

Motors, engines, batteries, wheels, rims, rate controller or other items which are warranted by their respective manufacturers, are serviced through these manufacturer's local authorized service centres. **MS Gregson Inc.** cannot provide warranty on these items.

EXCLUSIONS OF WARRANTY

- Routine adjustments and normal maintenance items such as lubricants, belts, hoses, O-rings, filter screens, fuses, gun seal kits.
- Repairs required as a result of collision, accident, bumping, misuse, modifications made to the equipment without authorization, incorrect installation, lack of required maintenance, use contrary to the instructions included in this manual or to the common sense.
- Repairs required as a result of freezing or exposition to corrosive products.
- Repairs required as a result of voltage fluctuations of the electric supply.
- Repairs required as a result of insufficient water supply or poor quality water.
- Damage to crop due to wrong calibration or incorrect use of the equipment.
- Damage to crop or spill due to components failure and/or accident.
- Additional charge resulting from paralyzation and repair of the equipment.
- Transportation and/or travelling.

EXECUTION OF REPAIRS WITHIN THE WARRANTY PERIOD

In order to obtain warranty service on items warranted by **MS Gregson Inc.** within the warranty

période de garantie, vous devez montrer à votre concessionnaire une preuve d'achat de votre équipement. Si l'équipement est installé de façon permanente, les réparations seront effectuées sur place par le concessionnaire. Pour obtenir le service de garantie sur les composantes garanties par d'autres fabricants, votre concessionnaire peut vous aider à obtenir ces services dans un centre local de service autorisé.

Le concessionnaire a la responsabilité d'effectuer les réparations couvertes pendant la durée de la garantie.

Ces réparations se feront à l'atelier du concessionnaire pour les équipements mobiles ou chez le client au choix du concessionnaire ; le client au détail a la responsabilité d'apporter son équipement chez son concessionnaire.

Les pièces changées sous garantie deviennent la propriété de **MS Gregson Inc.**

LIMITE DE LA RESPONSABILITÉ

La responsabilité de **MS Gregson Inc.** pour les dommages particuliers, accidentels ou consécutifs est expressément déniée. En aucun temps, la responsabilité de **MS Gregson Inc.** ne peut excéder le prix d'achat du produit en question. LA PRÉSENTE GARANTIE TIENT LIEU DE TOUTE AUTRE GARANTIE, EXPLICITE OU IMPLICITE, Y COMPRIS TOUTE GARANTIE IMPLICITE D'ADAPTATION POUR UNE UTILISATION PARTICULIÈRE. **MS Gregson Inc.** n'autorise aucune autre partie, incluant les concessionnaires **MS Gregson** autorisés, à faire toute représentation ou promesse au nom de **MS Gregson Inc.** ou à modifier les termes, conditions ou limitations d'aucune façon. Il est de la responsabilité de l'acheteur de s'assurer que l'installation et l'utilisation des produits MS GREGSON respectent les codes locaux. Bien que **MS Gregson Inc.** tente de s'assurer que ses produits rencontrent les codes nationaux, elle ne peut être responsable de la façon dont le client choisit d'installer ou d'utiliser le produit.

REMISAGE

Rincer et drainer le réservoir, la rampe, les tubes, les boyaux ainsi que la pompe.

Faire fonctionner l'unité en aspirant une solution d'antigel (prestone) de façon à ce qu'elle en soit complètement rempli (boyaux et pompe). **NOTE : ne pas utiliser de liquide lave-vitre.**

Enlever la base et le tamis du filtre.

Enlever le cadran à pression et remiser au chaud (ne supporte pas le gel).

S'assurer qu'il ne reste plus de liquide dans les filtres. Avant de mettre à nouveau l'unité en marche, bien vider et laver le réservoir, les boyaux et la pompe.

period, you must show to your dealer a proof of purchase. If the equipment is permanently installed, repairs will be carried out on the spot by the dealer. For warranty service on components warranted by other manufacturers, your authorized **MS Gregson** dealer can help you obtain warranty service through these manufacturers' local authorized service centres.

The dealer has the responsibility to carry out repairs within the warranty period.

Repairs will be done at the dealer's repair-shop for mobile equipments (or at your site upon dealer choice); the purchaser has the responsibility to bring his equipment to his dealer's repair-shop.

The parts changed under warranty become the property of **MS Gregson Inc.**

LIMITATION OF LIABILITY

MS Gregson Inc. liability for special, incidental, or consequential damages is expressly disclaimed. In no event shall **MS Gregson Inc.** liability exceed the purchase price of the product in question. THE WARRANTY CONTAINED HEREIN IS IN LIEU OF ALL OTHER WARRANTIES, EXPRESSED OR IMPLIED, INCLUDING ANY IMPLIED WARRANTY OF FITNESS FOR A PARTICULAR PURPOSE. **MS Gregson Inc.** does not authorize any other party, including authorized **MS Gregson** dealers, to make any representation or promise on behalf of **MS Gregson Inc.** or to modify the terms, conditions, or limitations in any way. It is the buyer's responsibility to ensure that the installation and use of **MS Gregson** products conforms to local codes. While **MS Gregson Inc.** attempts to assure that its products meet national codes, it cannot be responsible for how the customer chooses to use or install the product.

STORAGE

Rinse and drain the tank, the boom, the tubes, the hoses and the pump.

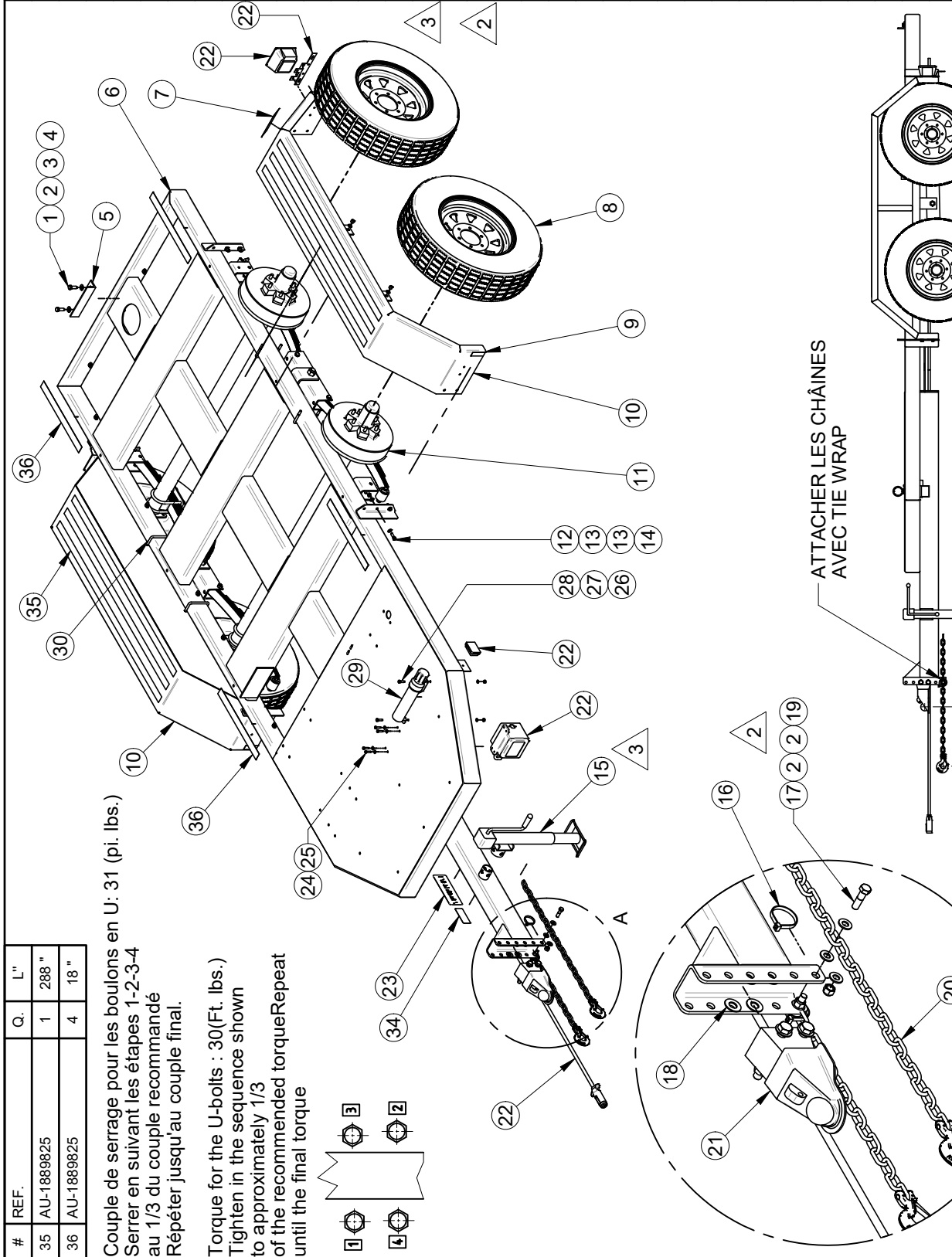
Operate the system by sucking an anti-freeze (prestone) solution through the hoses and the pump. **NOTE: Do not use windshield washer fluid.**

Take-off base and filter screen.

Take-off pressure gage and put it in a warm place (it does not support freezing).

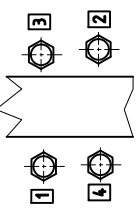
Make sure that no liquid is left into the filters. Before starting the unit again, be sure that the tank, hoses and pump are well emptied and washed.

#	REF.	Q.
1	BT-12114	2
2	BT-FW12	8
3	BT-LW12	2
4	BT-N12	2
5	MS-UD9975BR	1
6	C010-RET0735A-G	1
7	AU-DECSLOGOA-G	2
8	AU-BRI26703WS6	4
9	MS-AC2X3J	2
10	C011-0002-G	2
11	AU-EST5265FE51	1
12	BT-38114	8
13	BT-FW38	24
14	BT-LN38	16
15	AU-FR5103	1
16	AU-L141200M	2
17	BT-12134	2
18	BT-FW58	4
19	BT-LN12	2
20	AU-FR620055	2
21	AU-FR18821	1
22	AU-INNVX3611	1
23	MS-PNSREM	1
24	BT-FW14	4
25	BT-141	4
26	BT-N516	2
27	BT-LW516	2
28	BT-5161	2
29	AU-TUBEMAN2	1
30	AU-UB3843	4
31	BT-AP1234	7
32	SN-C957PC	6
33	AU-INNVX3612	1
34	AU-PNS3-G	1



Couple de serrage pour les boulons en U: 31 (pi. lbs.)
 Serrer en suivant les étapes 1-2-3-4
 au 1/3 du couple recommandé
 Répéter jusqu'au couple final.

Torque for the U-bolts : 30(Ft. lbs.)
 Tighten in the sequence shown
 to approximately 1/3
 of the recommended torque
 Repeat until the final torque



DETAIL A

Rev	Description	Date	Approbation
Rev 3	AU-FR5103 (4) et AU-FR5103	2023-03-15 (trudej)	
Rev 2	BT-12134 (2) et BT-58134	2022-01-26 (trudej)	
Rev 1	Ajouter 2 bandes AU-188925 DE 18" AU-FR18821 (4) et AU-FR18821	2021-10-29 (trudej)	

AVIS: Information canadienne a été fournie en français. Toute réimpression sans la permission écrite de MSG GREGSON est strictement interdite. Toute réimpression sans la permission écrite de MSG GREGSON est strictement interdite. Toute réimpression sans la permission écrite de MSG GREGSON est strictement interdite.

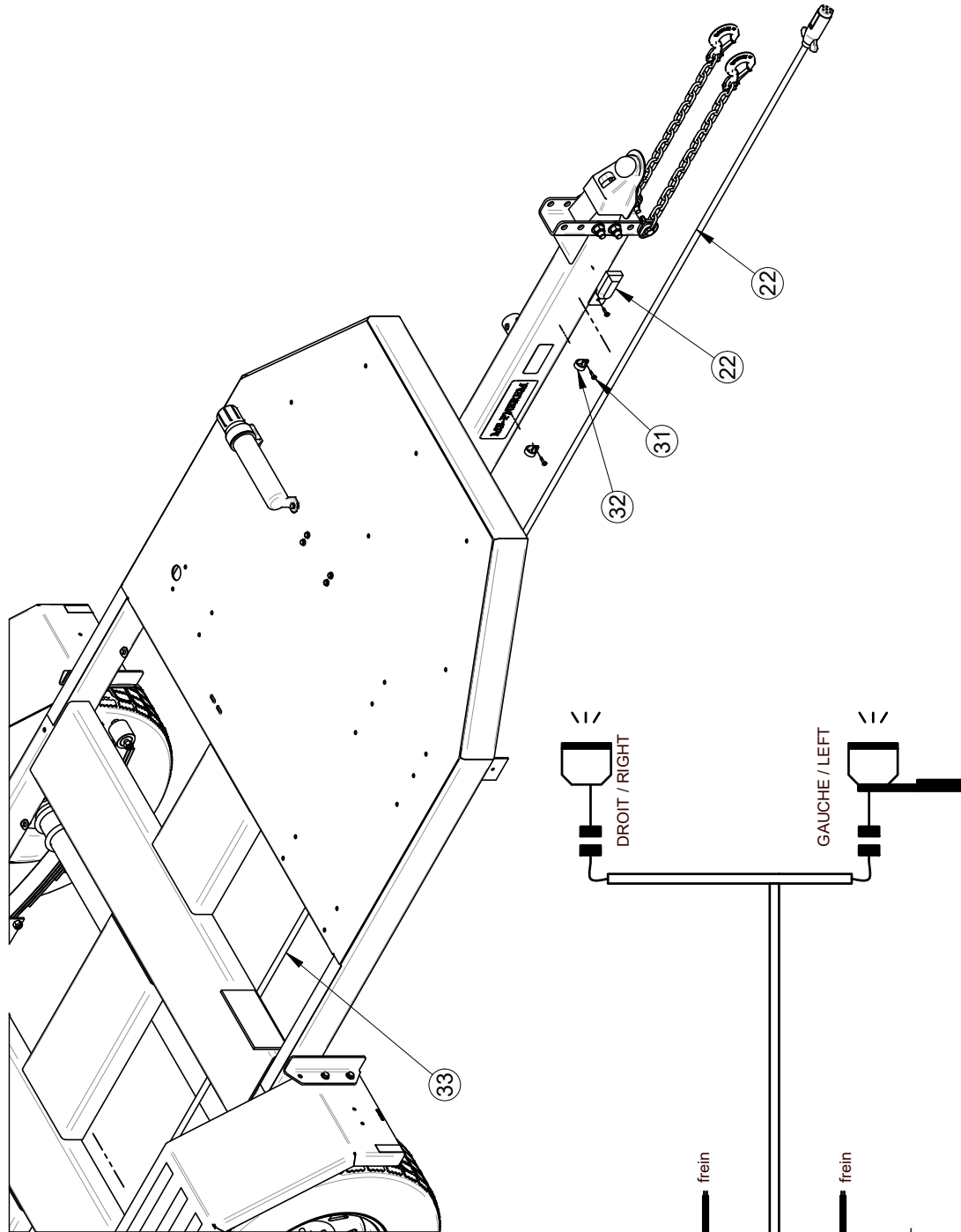
MS GREGSON
 M S G R E G S O N

1- LES VALEURS SONT EN POUCES SAUF SI SPECIFIÉ
 2- TOLERANCES GENERALES
 Fina: ± 1/16"
 X.X: ± 0.01"
 X.XXX: ± 0.005"

# FEUILLE / SHEET #	DATE CREATION	CREATEUR / CREATOR	REVISION DATE	PAGE
CR010-RET0735E	2021-03-19	trudej	2023-03-15	1 of 2

DESCRIPTION
 Remorque assemblée avec freins électrique 2800 litres. 735 gallons

REVISION	REVISION DATE	REVISION
1	1:28.57	3



BLANC - WHITE	Mise à la terre - Ground
NOIR - BLACK	12V+ Batt
JAUNE - YELLOW	Clignotant gauche - Left flasher
BLEU - BLUE	Frein électrique - Electric brake
VERT - GREEN	Clignotant droit - Right Flasher
BRUN - BROWN	Gabarit - Tail

1- LES VALEURS SONT EN POUCES SAUF SI SPECIFIÉ
 1- VALUES ARE INCHES UNLESS OTHERWISE SPECIFIED
 2- TOLERANCES GENERALES
 Fina: ± 1/16"
 X.X: ± 0.1"
 X.XX: ± 0.01"
 X.XXX: ± 0.005"

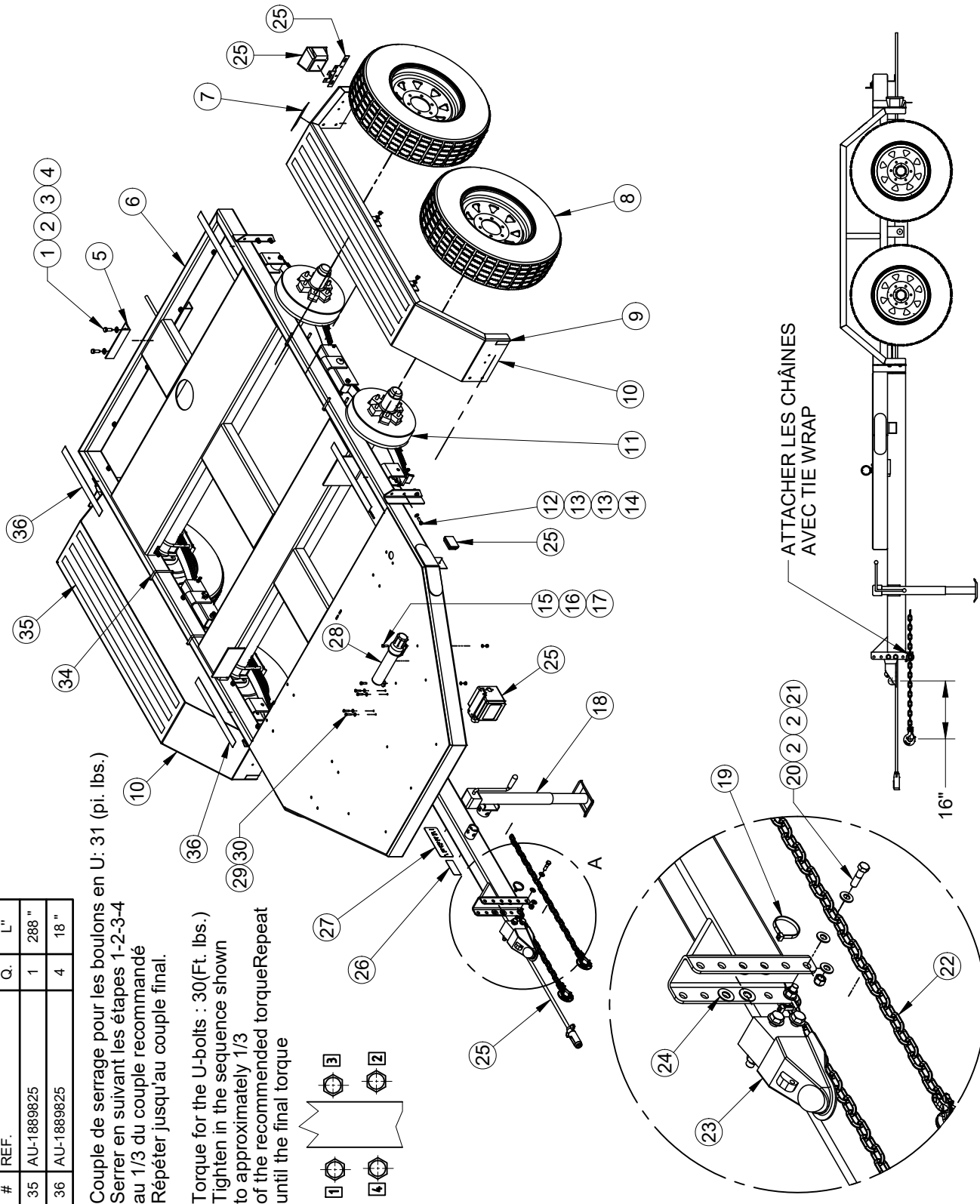
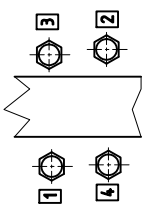
Rev 3	AU-FR5103.dwg AU-FR5103	2023-03-15	[trudel]	Approval
Rev 2	31-12134 (2) detail BT-58134	2021-10-26	[trudel]	
Rev 1	Appeler 2 bandes AU-1589825 DE 18" AU-FR18822 detail AU-FR18821	2021-10-26	[trudel]	
Rev	Description	Date	Approbation	

AVIS: L'information contenue a été vérifiée par M.S. GREGGON, et les droits de propriété, licence, brevet, droits de reproduction, etc. sont réservés. Toute réimpression, réimpression, utilisation ou tout autre usage sans la permission écrite de M.S. GREGGON, qui réserve all patent rights thereto, est formellement interdite.	# FEUILLE / SHEET # CR010-RE10735A-001	DATE CREATION 2021-03-19	CREATEUR / CREATOR trudelj	REVISION DATE 2023-03-15	PAGE 2 of 2
DESCRIPTION Remorque assemblée avec freins électrique 2800 litres. 735 gallons	REVISION PART / BY trudelj		ECHELLE / SCALE 1:16.67		REVISION 3
#DESSIN / DRAWING # CR010-RE10735E					

#	REF.	Q.	L"
35	AU-1889825	1	288 "
36	AU-1889825	4	18 "

Couple de serrage pour les boulons en U: 31 (pi. lbs.)
 Serrer en suivant les étapes 1-2-3-4
 au 1/3 du couple recommandé
 Répéter jusqu'au couple final.

Torque for the U-bolts : 30(Ft. lbs.)
 Tighten in the sequence shown
 to approximately 1/3
 of the recommended torque
 Repeat until the final torque

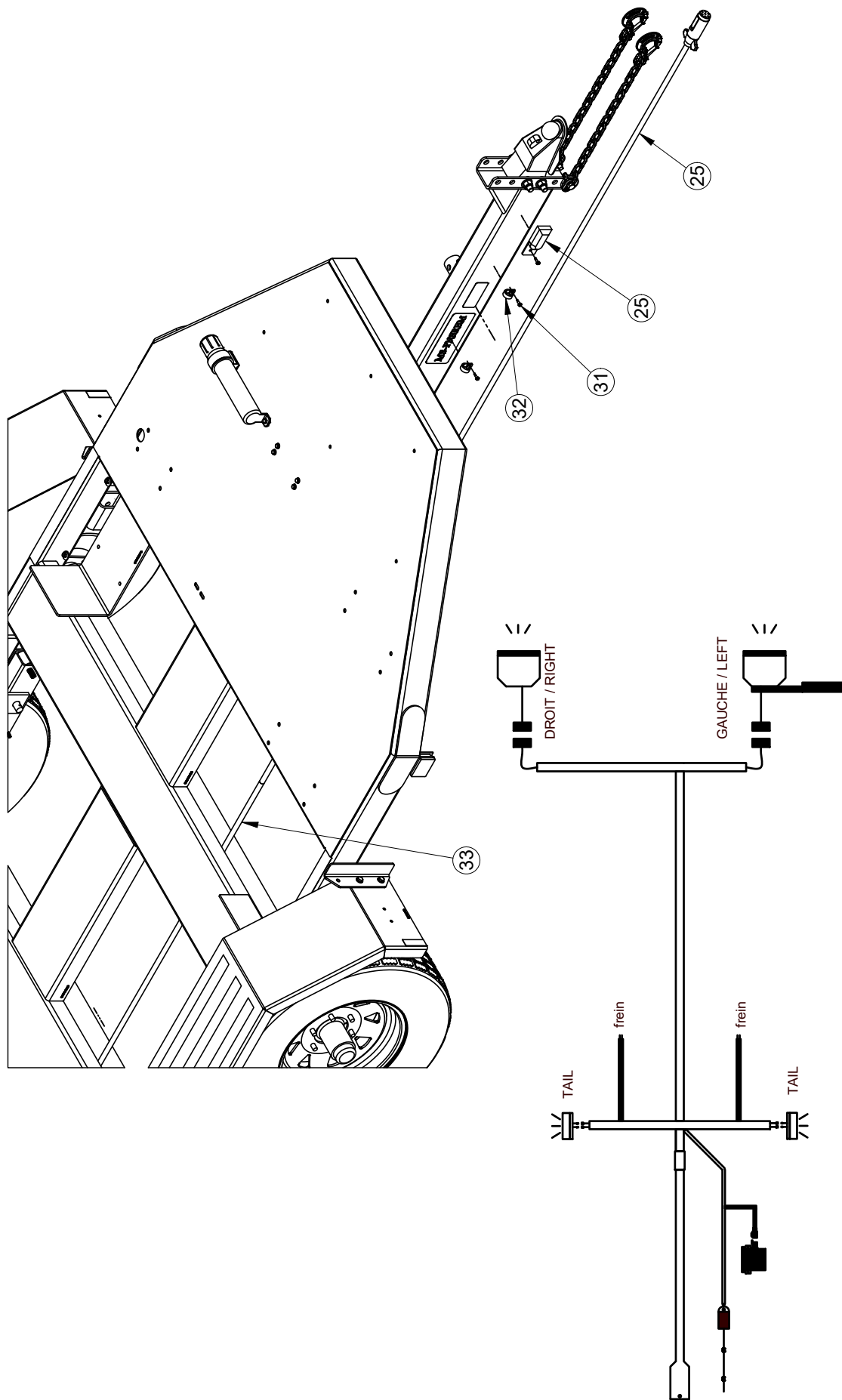


ATTACHER LES CHÂÎNES
 AVEC TIE WRAP

#	REF.	Q.
1	BT-12114	2
2	BT-FW12	8
3	BT-LW12	2
4	BT-N12	2
5	MS-UD9975BR	1
6	C010-RET0925E	1
7	AU-DECMSLOGOA-G	2
8	AU-BRI26703WS6	4
9	MS-AC2X3J	2
10	C011-0002-G	2
11	AU-EST5279FE65	1
12	BT-38114	8
13	BT-FW38	24
14	BT-LN38	16
15	BT-5161	2
16	BT-LW516	2
17	BT-N516	2
18	AU-FR5153	1
19	AU-L141200M	2
20	BT-12134	2
21	BT-LN12	2
22	AU-FR620055	2
23	AU-FR18821	1
24	BT-FW58	4
25	AU-INNVX3822	1
26	AU-PNS3-G	1
27	MS-PNSREM	1
28	AU-TUBEMAN2	1
29	BT-FW14	4
30	BT-141	4
31	BT-AP1234	7
32	SN-C957PC	6
33	AU-INNVX3612	1
34	AU-UB3843	4

DETAIL A

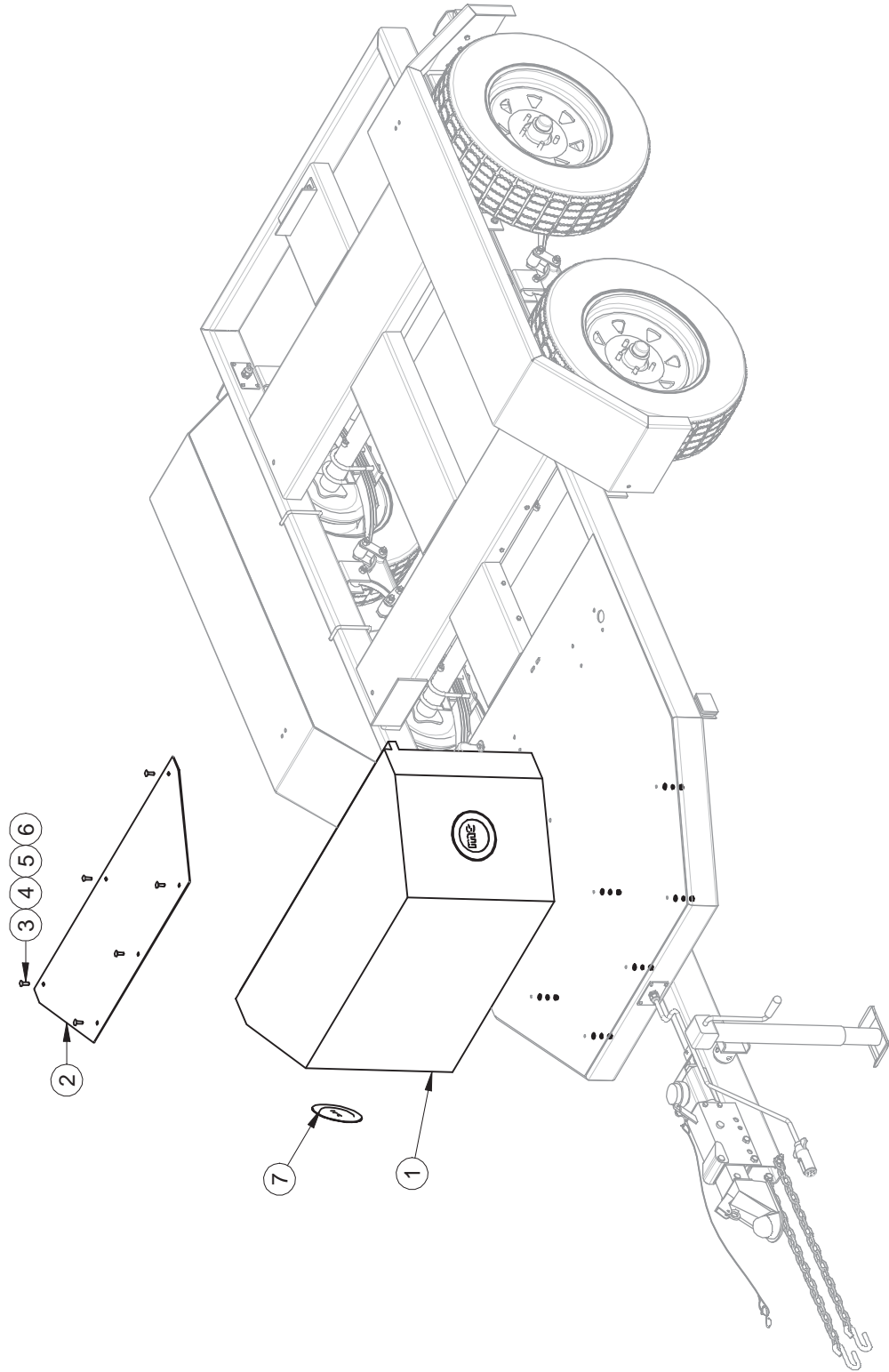
<p>1- LES VALEURS SONT EN POUCES SAUF SI SPECIFIÉ 1- VALUES ARE INCHES UNLESS OTHERWISE SPECIFIED 2- TOLERANCES GENERALES Fina: ± 1/16" X.X: ± 0.01" X.XX: ± 0.1" X.XXX: ± 0.005"</p>		<p>AVIS / Information canadienne et américaine de MS GREGGON, en ce qui concerne tous les droits de propriété, licence, droits de reproduction, etc. sont réservés à MS GREGGON. All rights reserved by MS GREGGON, who reserves all patent rights, trademarks and/or reproduction rights thereof.</p>							
# FEUILLE / SHEET #	CR010-RE-T0925E	DATE CREATION	2022-06-14	CREATEUR / CREATOR	trudej	REVISION DATE	2022-07-11	PAGE	1 of 2
DESCRIPTION	Remorque assemblée avec freins électrique 3500 litres. 925 gallons		REVISION PART / BY	trudej	ECHELLE / SCALE	1:28.57	REVISION	0	
# DRESSIN / DRAWING #	CR010-RE-T0925E								



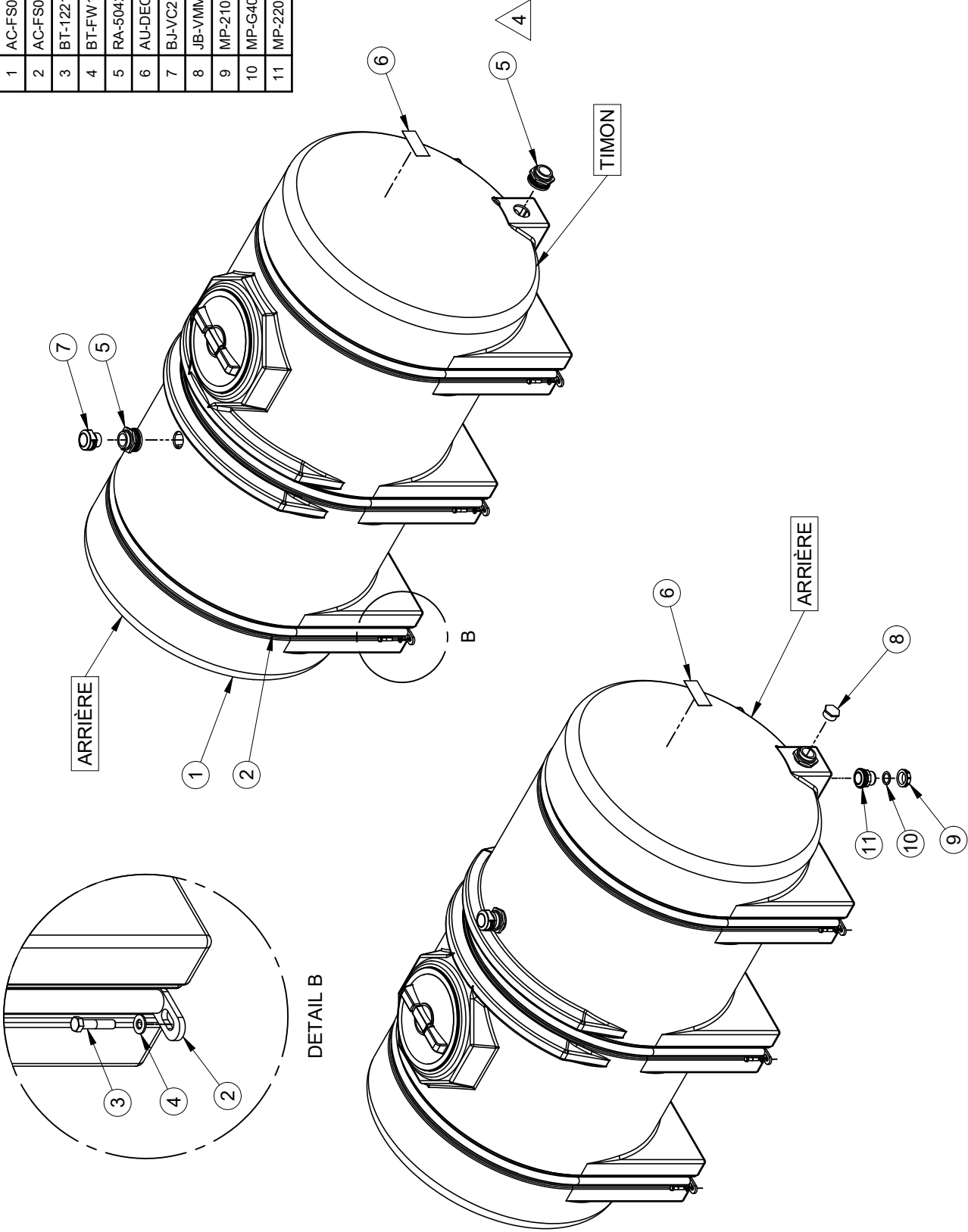
BLANC - WHITE	Mise à la terre - Ground
NOIR - BLACK	12V+ Batt.
JAUNE - YELLOW	Clignotant gauche - Left flasher
BLEU - BLUE	Frein électrique - Electric brake
VERT - GREEN	Clignotant droit - Right Flasher
BRUN - BROWN	Gabarit - Tail

AVIS: L'information ci-dessus a été vérifiée par nos ingénieurs et nous ne sommes pas responsables des erreurs de propriété, licence, droits de reproduction, etc. qui peuvent résulter de l'utilisation de cette information sans l'approbation écrite de M.S. GREGGSON. Who reserves all patent rights thereto. M.S. GREGGSON, who reserves all patent rights thereto.	# FEUILLE / SHEET #	CR010-RE-T0925E-001	DATE CREATION	2022-06-14	CREATEUR / CREATOR	trudej	REVISION DATE	2022-07-11	PAGE	2 of 2
	DESCRIPTION	Remorque assemblée avec freins électrique 3500 litres. 925 gallons		REVISION PART / BY	trudej	ECHELLE / SCALE	1:16.67	REVISION	0	
1- LES VALEURS SONT EN POUCES SAUF SI SPECIFIÉ UN AUTRE SYSTEME D'UNITS. 2- TOLERANCES GENERALES	<p>MSG M S G R E G G S O N</p> <p>Frac.: ± 1/16" X.X: ± 0.01" X.XX: ± 0.01" X.XXX: ± 0.005"</p>									
Rev	Description	Date	Approbation							

#	REF.	Q.
1	AU-RE940008R	1
2	C090-0001	1
3	BT-CAR5161	6
4	BT-FW516	6
5	BT-LW516	6
6	BT-N516	6
7	AU-DECMSLOGOA-G	2



#	REF.	Q.
1	AC-FS073548	1
2	AC-FS048HP	1
3	BT-12214	6
4	BT-FW12	6
5	RA-5042P	2
6	AU-DECSLOGOA-G	2
7	BJ-VC230	1
8	JB-VMM0016NY	1
9	MP-210070	1
10	MP-G40005	1
11	MP-2200701	1

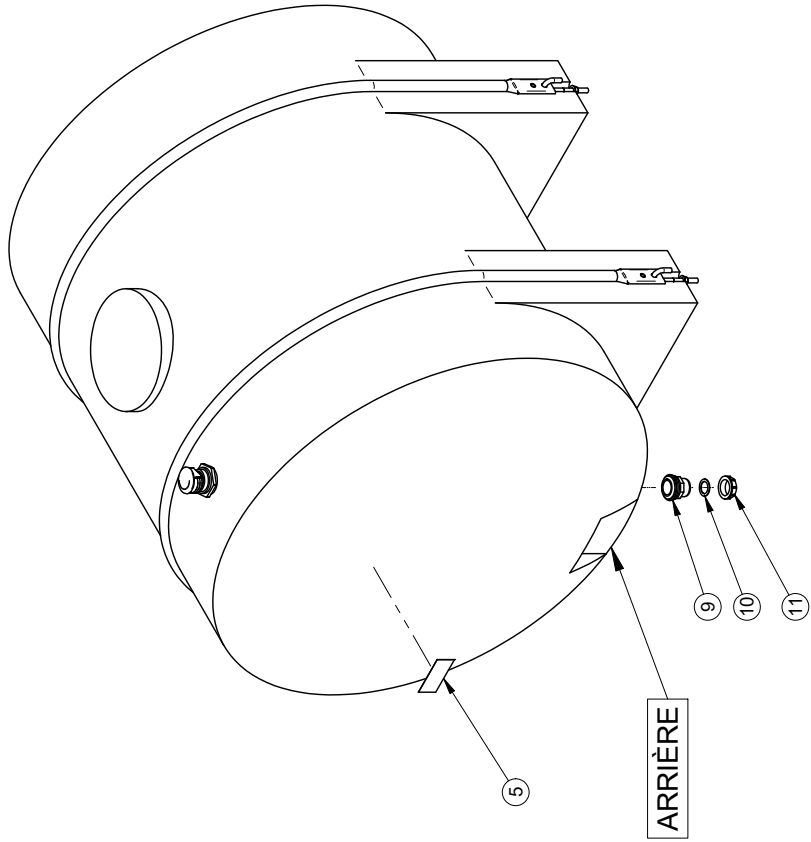
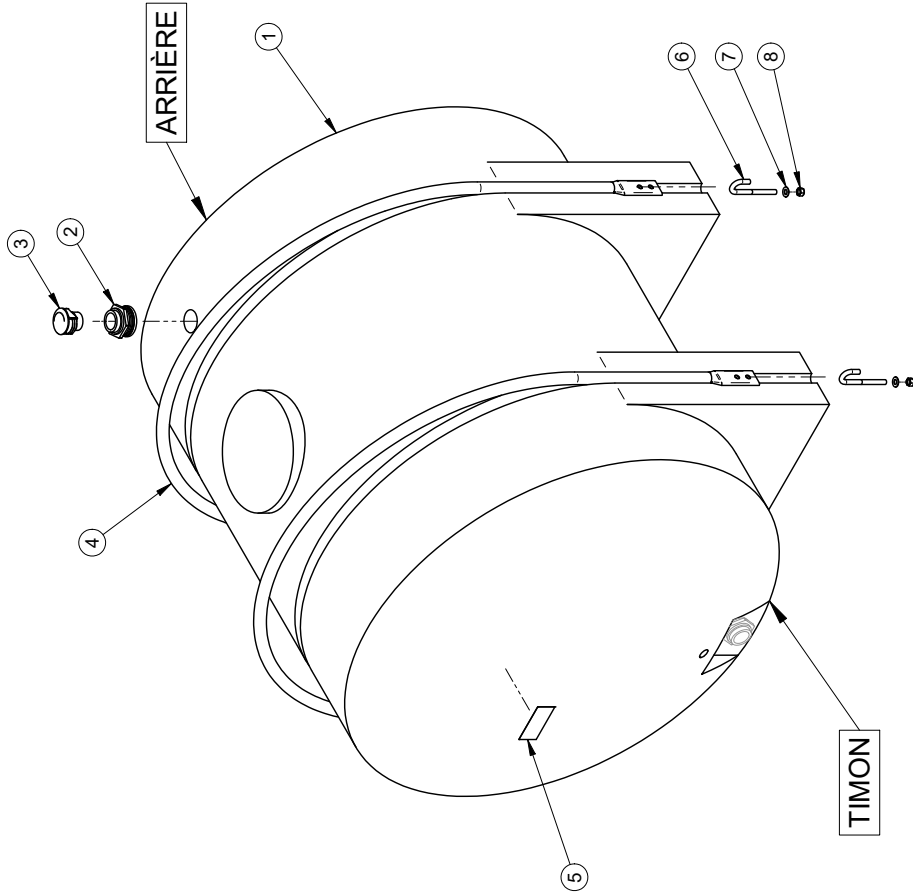


AVIS	Information can change without notice. All rights reserved for M S GREGGON. All trademarks are the property of M S GREGGON. No part of this document may be reproduced, stored in a retrieval system, or transmitted in any form or by any means, electronic, mechanical, photocopying, recording, or by any information storage and retrieval system, without the prior written permission of M S GREGGON.	# FEUILLE / SHEET #	DATE CREATION	CREATEUR / CREATOR	REVISION DATE	PAGE
		CR040-DY00735A	2010-11-10	tessonneaud	2021-10-27	1 of 2
		DESCRIPTION		trudelj	REVISION	4
		Réservoir rond 2800 litres pour remorqué LWT assemblé		ECHELLE / SCALE	1:25	
		#DESSIN / DRAWING #				
		CR040-DY00735A				

1-LES VALEURS SONT EN	POUCE SAUF SI SPECIFIÉ	UNITS	2-TOLEANCES GENERALES
Frac.: ± 1/16"			
X.XX: ± 0.01"			
X.XXX: ± 0.005"			

Rev	Description	Date	Approbation
Rev 4	24" et Ø1.34" étaien 52.78" et Ø1.38" - Repositionner aspiration	2021-10-27	trudelj
rev3	Suppression de la plomberie pour auto remplissage	30/05/2018	P.Alard

#	REF.	Q.
1	AC-FS092562	1
2	RA-5042P	1
3	BJ-VC230	1
4	AC-FS1300HP	1
5	AU-DECMSLOGOA-G	2
6	AU-J6258	4
7	BT-FW58	4
8	BT-LN58	4
9	MP-2200701	1
10	MP-G40005	1
11	MP-210070	1



1- LES VALEURS SONT EN
POUCE SAUF SI SPECIFIÉ
UNITS ARE IN INCHES
UNLESS OTHERWISE SPECIFIED
2- TOLERANCES GÉNÉRALES
GENERAL TOLERANCES
Frac.: ± 1/16"
X.X: ± 0.01"
X.XX: ± 0.1"
X.XXX: ± 0.005"



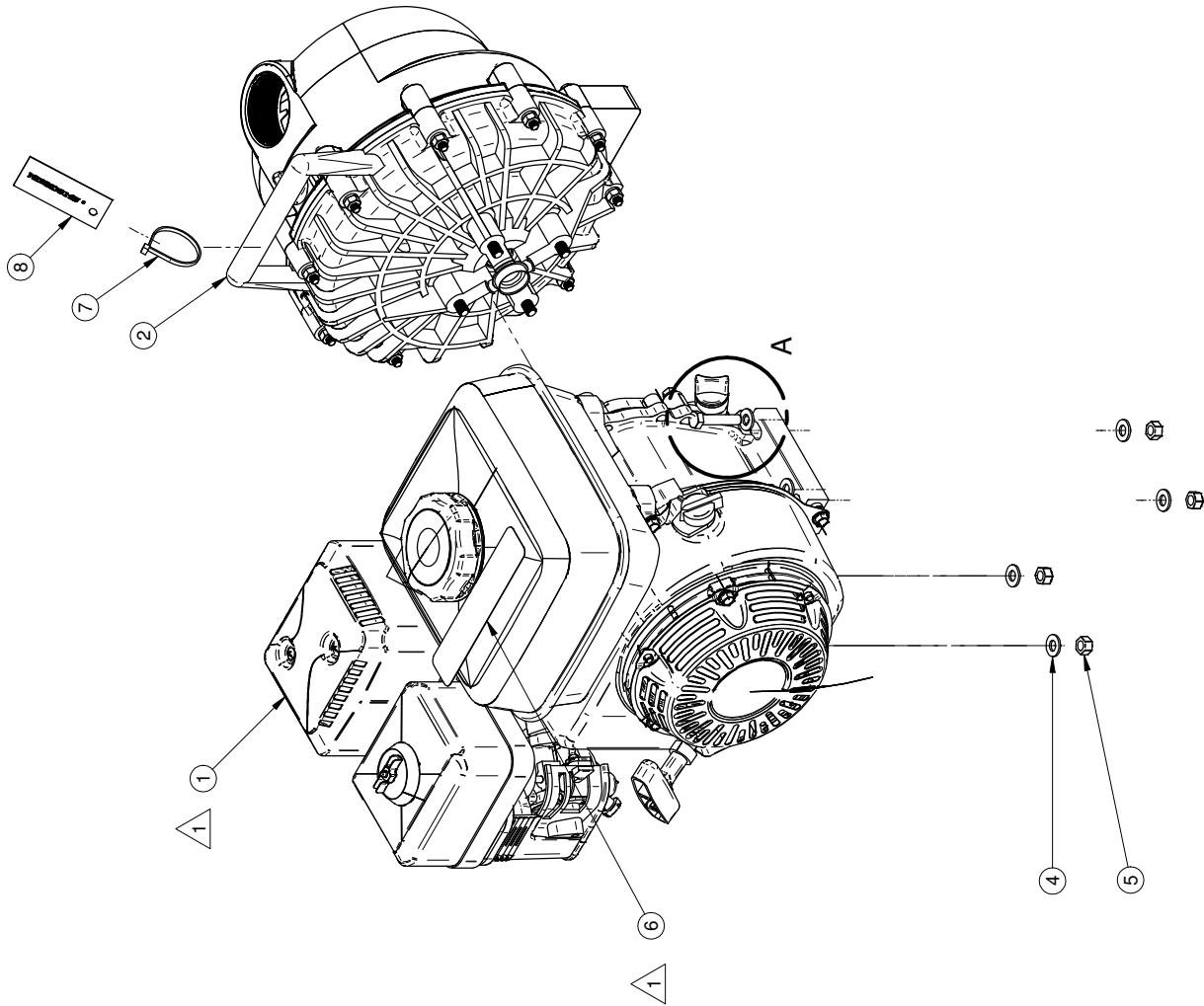
AVIS: L'information contenue a été
préparée par le service technique
de M S GREGGSON. Elle est réservée pour
les droits de propriété, licence,
communication, fabrication et/ou tous
droits de reproduction. Toute réimpression
sans autorisation écrite de M S GREGGSON
est interdite. This information was
prepared by and is the property of
M S GREGGSON. Any reproduction
without written authorization is
prohibited and/or reproduction
rights thereto.

FEUILLE / SHEET #
CR040-DY00925A
DESCRIPTION
Réservoir assemblé 925 gal pour LWT925
#DESSIN / DRAWING #
CR040-DY00925A

DATE CREATION	CREATEUR / CREATOR	REVISION DATE	PAGE
2022-07-11	trudelj	2022-07-11	1 of 2
		trudelj	REVISION PAR / BY
		1:25	ECHELLE / SCALE
		0	REVISION

Rev	Description	Date	Approbation

#	REF.	Q.
1	HO-GX200X202QAPW	1
2	BJ-205PO	1
3	BT-516112	4
4	BT-FW516	8
5	BT-LN516	4
6	AU-DECAVER6	1
7	AU-L8400M	1
8	AU-DECIRPADM	1



DETAIL A

1- LES VALEURS SONT EN
POUCES SAUF SI SPECIFIÉ
VALUES ARE INCHES
UNLESS OTHERWISE SPECIFIED
2- TOLERANCES GENERALES
Frac.: ± 1/16"
X.X: ± 0.01"
X.XX: ± 0.01"
X.XXX: ± 0.005"

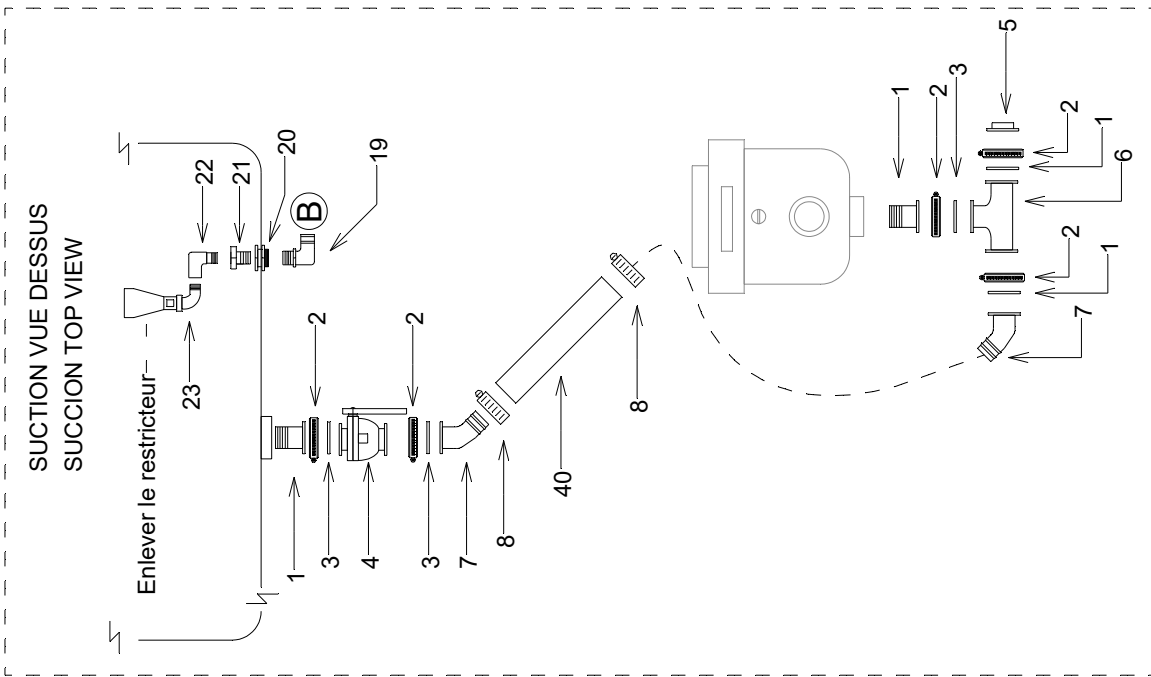
AVIS: L'information ci-incluse a été
fournie par le fabricant et est
de MS GREGSON et ne constitue
les droits de propriété, licence,
marque déposée, brevet, droit de
commercialisation, fabrication et/ou
droits de reproduction. Veuillez noter
que la reproduction de cette information
est interdite sans la permission écrite
de MS GREGSON, qui réserve all patent
rights in this information and its
manufacturing and/or reproduction
rights thereon.

# FEUILLE / SHEET #	DATE CREATION	CRÉATEUR / CREATOR	REVISION DATE	PAGE
CR360-0029	2020-03-11	trudelj	2021-07-16	1 of 1
DESCRIPTION			REVISION PAR / BY	REVISION
Moteur GX200 et pompe centrifuge 2" en poly			patrya	
#DESSIN / DRAWING #			ECHELLE / SCALE	REVISION
CR360-0029			1:5.88	1

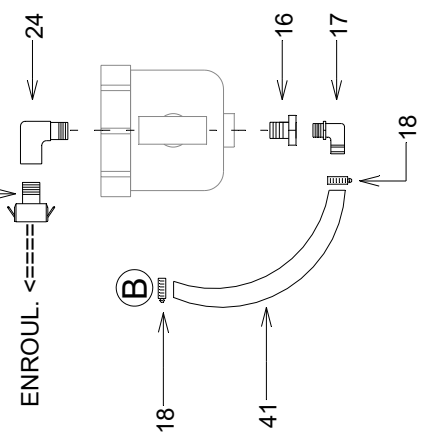


Rev	Description	Date	Approbation
Rev 1	HO-GX200X202QAPW ébaï HO-GX160K1OX. Ajouter AU-DECAVER6	2020-11-05 (trudelj)	

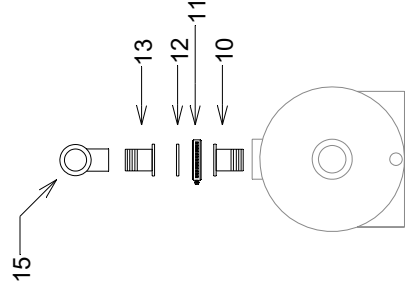
REF	DESCRIPTION	Q.	L"
40	LV-2PVC	1	+ - 30"
41	LV-342N	1	+ - 30"



VUE DESSUS



VUE FACE



REF	DESCRIPTION	Q
1	BJ-M220MPT	2
2	BJ-FC220	5
3	BJ-200G	5
4	BJ-MVS220CF	1
5	BJ-M220PLG	1
6	BJ-M220TEE	1
7	BJ-M220BRB45	2
8	DA-SHAS32	2
9	VIDE - EMPTY	1
10	BJ-M200MPT	1
11	BJ-FC200	1
12	BJ-150G	1
13	BJ-M200150MPT	1
14	JB-B112PG	1
15	JB-T112NY	1
16	JB-RB1121NY	1
17	JB-EL1034NY	1
18	DA-SHAS12	2
19	JB-EL3434NY	1
20	RA-5032P	1
21	JB-RB3412NY	1
22	JB-SE12NY	1
23	MP-502010	1
24	JB-SE112NY	1
25		
26		
27		
28		
29		
30		
31		
32		
33		

LES VALEURS SONT EN
POUCES SAUF S'ILS SONT
EN MILLIMETRES
2 - TOLERANCES GENERALES
Angles 1:15deg
X-X: ± 0.1"
X-XXX: ± 0.050"



MSI - MACHINING SERVICES INC.
conçu par et fabriqué en Amérique
de MS GREGGON qui se réserve tous
droits réservés. Toute réimpression,
copiation, vente, diffusion,
commercialisation, fabrication et/ou tous
autres usages sans autorisation écrite
de MS GREGGON, qui se réserve all patent
rights therein.

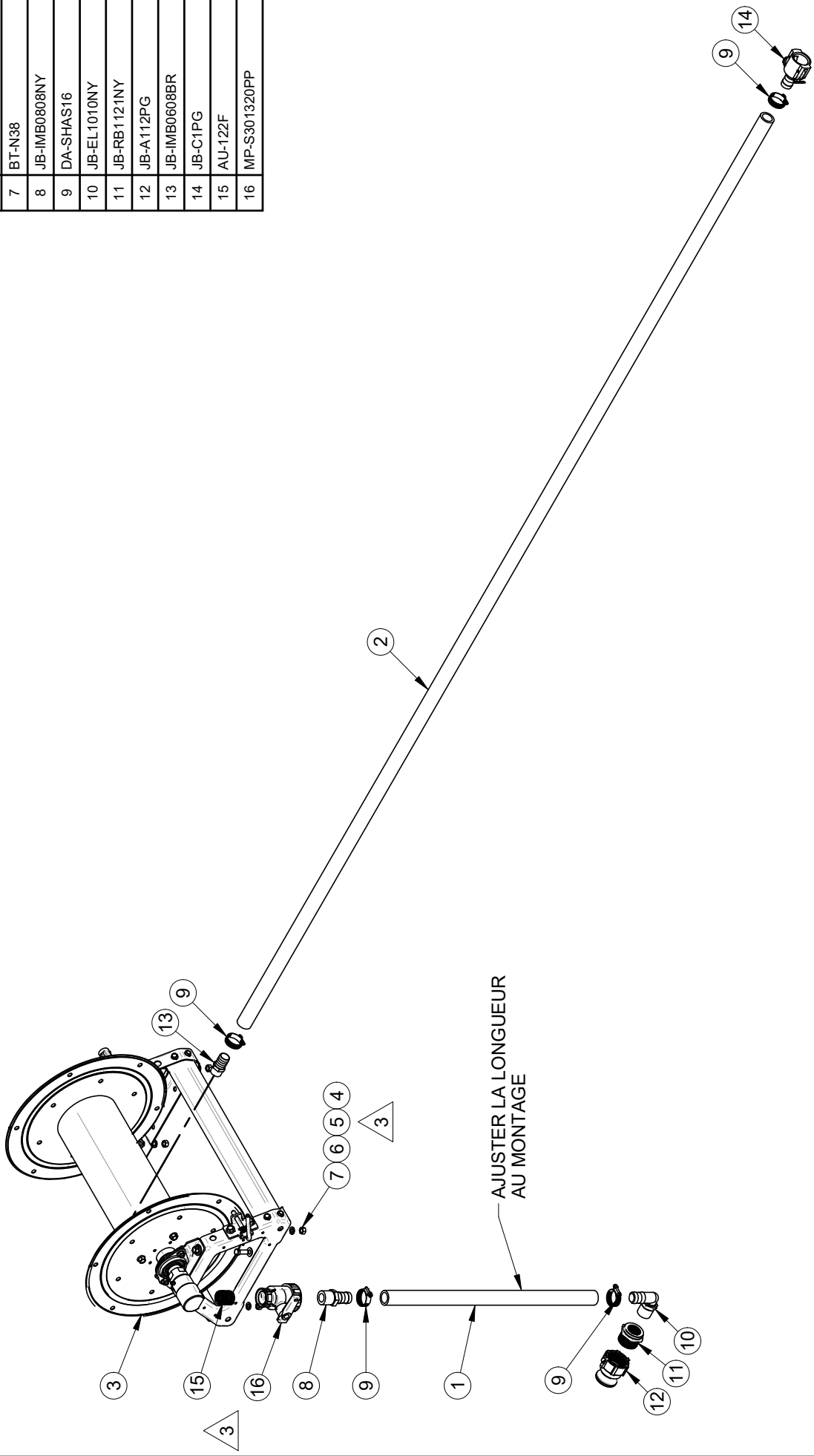
# FEUILLE / SHEET #	DATE CREATION	CREATEUR / CREATOR	REVISION DATE	PAGE
	2020-12-30	R.D.	2022-09-19	
DESCRIPTION : Plomberie 2" asp.-sortie LWT- pompe cent			REVISION PAR / BY	
			R.D.	
# DESSIN / DRAWING # CR360-0006			ECHELLE / SCALE	REVISION
				2

2	2021-06-18	2021-06-02	2021-06-18	2021-06-02
1	Déplacer ref 6 à l'entrée de la pompe, et changer ref 7 pour coudé 450			
	Ajout de ref 21 le redut qui avait été oublié			

#	REF.	Q.	L"
1	LV-12N	1	120"
2	LV-12N	1	1200"

#	REF.	Q.
3	HR-18261718	1
4	BT-381	4
5	BT-FW38	4
6	BT-LW38	4
7	BT-N38	4
8	JB-IMB0808NY	1
9	DA-SHAS16	4
10	JB-EL1010NY	1
11	JB-RB1121NY	1
12	JB-A112PG	1
13	JB-IMB0608BR	1
14	JB-C1PG	1
15	AU-122F	1
16	MP-S301320PP	1

4



# FEUILLE / SHEET #	DATE CREATION	CREATEUR / CREATOR	REVISION DATE	PAGE
CR352-0050	2010-05-12	tessonneault	2022-07-12	1 of 1
DESCRIPTION		REVISION PAR / BY	ECHELLE / SCALE	REVISION
Entrouleur #HR-18221718 (Entrée 1 1/2" et Sortie 1") - arrosage		trudelj	1:40	4
#DESSIN / DRAWING #				
CR352-0050				

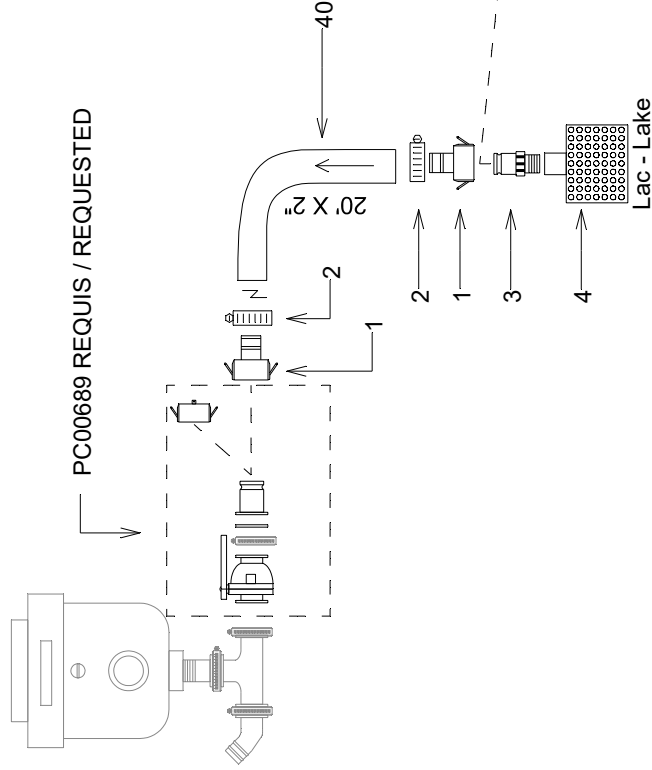
Rev	Description	Date	Approbation
Rev 4	HR-18261718 (4x) HR-18221718	2022-07-12 (trudelj)	
Rev 3	Discontinues 3/8" diam 5/16". Ajuster MP-S301320PP et AU-122F. JB-IMB0808NY et JB-IMB0608BR	2020-11-10 (trudelj)	
Rev 2	Entrouleur MP-S301320PP. LV-12N 4x et AS-GH1	2020-03-15 (trudelj)	
Rev			

AVIS / Information c-à-d à 46	
Tous droits de reproduction, de distribution, de vente, de prêt, de location, de reproduction, de copie, de diffusion, de communication, de publication et/ou tout autre droit de propriété, sont réservés à M.S. GREGGON.	
All rights of reproduction, distribution, sale, loan, rental, communication, publication and/or reproduction are reserved to M.S. GREGGON.	
All rights of reproduction, distribution, sale, loan, rental, communication, publication and/or reproduction are reserved to M.S. GREGGON.	
Tous droits de reproduction, de distribution, de vente, de prêt, de location, de reproduction, de copie, de diffusion, de communication, de publication et/ou tout autre droit de propriété, sont réservés à M.S. GREGGON.	
All rights of reproduction, distribution, sale, loan, rental, communication, publication and/or reproduction are reserved to M.S. GREGGON.	
All rights of reproduction, distribution, sale, loan, rental, communication, publication and/or reproduction are reserved to M.S. GREGGON.	

1- LES VALEURS SONT EN POUCES SAUF SI SPECIFIE	
VALUES ARE INCHES UNLESS OTHERWISE SPECIFIED	
2- TOLERANCES GENERALES	
GENERAL TOLERANCES	
Fina: ± 1/16"	
X.X: ± 0.1"	
X.XX: ± 0.01"	
X.XXX: ± 0.005"	

REF	DESCRIPTION	Q.	L"
40	LV-2PVC	1	240"
41	LV-1122N	1	+/- 72"

Pompe / Pump

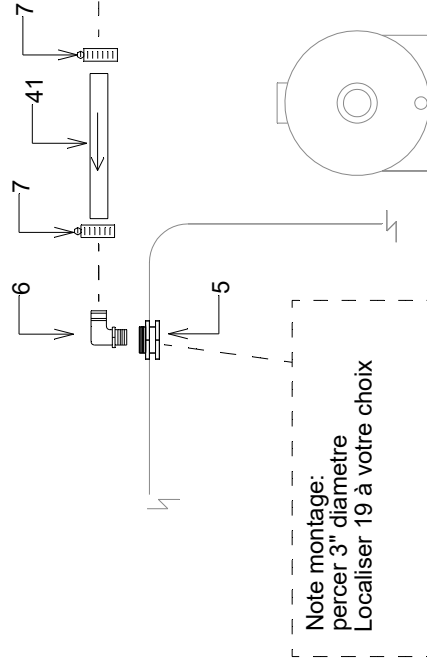


INSTRUCTION AUTO-REMPLISSAGE :
Fermer la vanne d'aspiration au réservoir

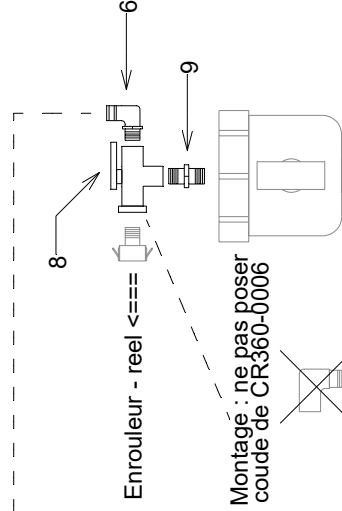
INSTRUCTION FOR SELF-FILLING:
Close the suction tank valve

REF	DESCRIPTION	Q
1	JB-C2PG	2
2	DA-SHAS32	2
3	JB-F2PG	1
4	AU-G34200	1
5	RA-5039P	1
6	JB-EL112NY	2
7	DA-SHAS24	2
8	JB-PBVH1121123	1
9	JB-M1120NY	1
10		
11		
12		
13		
14		
15		
16		
17		
18		
19		
20		
21		
22		
23		
24		
25		
26		
27		
28		
29		
30		
31		
32		
33		

VUE FACE / FACE VIEW



VUE DESSUS / TOP VIEW



LES VALEURS DONNÉES EN
POUCES SAUF SPÉCIFIÉ
VALUES ARE INCHES
UNLESS OTHERWISE SPECIFIED
2. TOLERANCES GENERALES
GENERAL TOLERANCES
Angles 1 1/8deg
X.X ± 0.1"
X.XXX ± 0.001"



MS GREGSON s'assume la
responsabilité de la conception et de la fabrication de ce produit.
de MS GREGSON qui se réserve tous
droits réservés. Toute réimpression,
copie, reproduction, utilisation,
copiation, vente, diffusion,
commercialisation, fabrication et/ou tous
autres usages sans la permission écrite de
MS GREGSON, qui se réserve all patent
rights therein.

FEUILLE / SHEET

DATE CREATION

REVISION DATE

PAGE

2020-12-31

2022-09-19

2

R.D.

REVISION PAR / BY

REVISION

Option auto-remplisseur 2" - LWT, 20' boyau

Option self-filling option, 20' x 2" hose

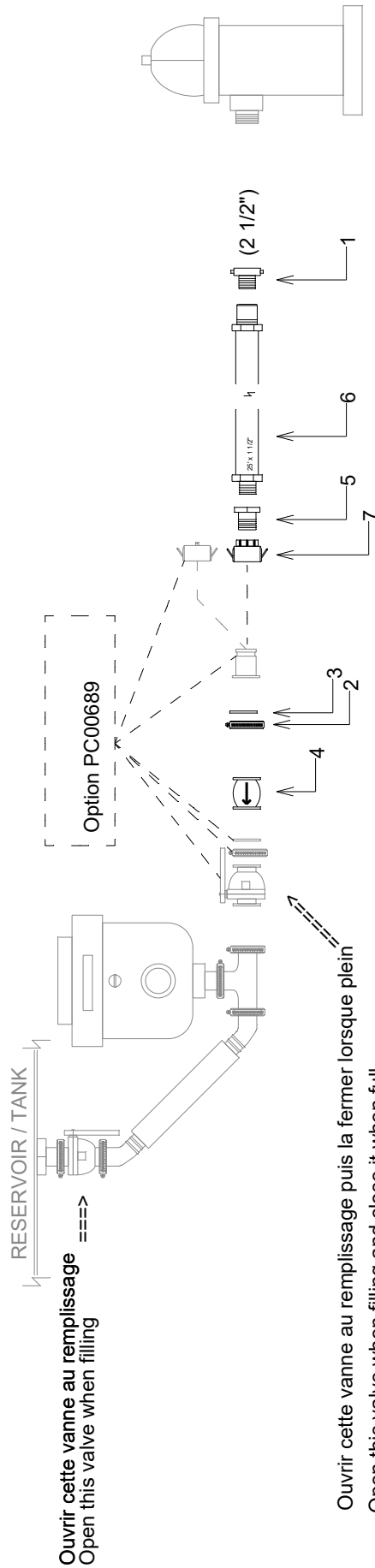
2

DESSIN / DRAWING # PC00690

ECHELLE / SCALE

REVISION

REF	DESCRIPTION	Q
1	AU-09130	1
2	BJ-FC200	1
3	BJ-200G	1
4	BJ-MCY220	1
5	JB-RB200112NY	1
6	AS-BP11225FXM	1
7	JB-D2PG	1
8		
9		
10		
11		
12		
13		
14		
15		



Ouvrir cette vanne au remplissage
Open this valve when filling

Ouvrir cette vanne au remplissage puis la fermer lorsque plein
Open this valve when filling and close it when full

LES VALEURS DONNÉES EN
POUCES SAUF SPÉCIFIÉ
VALUES ARE IN INCHES
UNLESS OTHERWISE SPECIFIED
2. TOLERANCES GENERALES
GENERAL TOLERANCES
Angles 1:10deg
X-X: ± 0.1"
X-XXX: ± 0.050"

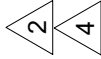
MSG REGGON s'engage à garantir la qualité de ses produits et à être en mesure de satisfaire les besoins de ses clients en matière de conception, de fabrication, de distribution, de service et de réparation. MS GREGGON, qui se réserve tous droits de reproduction, est propriétaire de tous droits de propriété intellectuelle. MS GREGGON, who reserves all patent, manufacturing and/or reproduction rights herein.



# FEUILLE / SHEET #	DATE CREATION	CREATEUR / CREATOR	REVISION DATE	PAGE
	2020-12-31	R.D.	2022-06-16	
DESCRIPTION : LWT hydrant filling option, 25' x 1 1/2" hose				
# DESSIN / DRAWING # PC00691				
			REVISION PAR / BY R.D.	REVISION
			ECHELLE / SCALE	1

#	REF.	Q.	L"
4	AU-K6	1	72 "
5	GT-TEW06RO	1	240 "

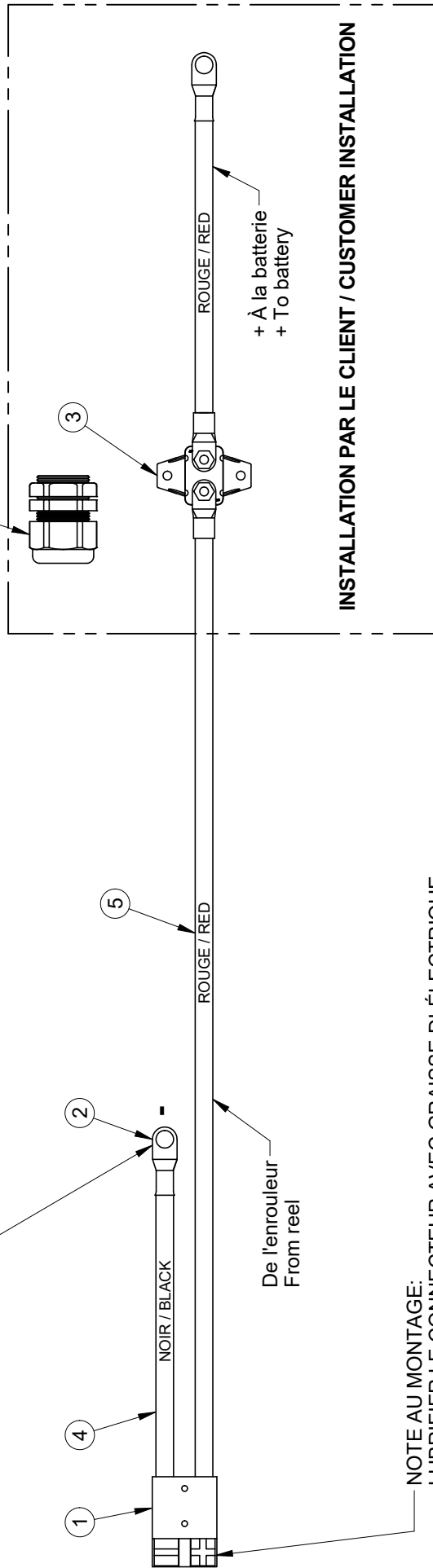
#	REF.	Q.
1	AU-SB50	1
2	AU-7321	1
3	CR390-0112-KIT	1



INSTALLATION PAR LE CLIENT / CUSTOMER INSTALLATION

PASSE-FILS POUR FOND DE BOÎTE CAMION
GROMMET FOR PICKUP BOX FLOOR

MISE À LA TERRE À FIXER AU CHÂSSIS DU VÉHICULE
GROUND TO FIX TO THE CHASSIS OF THE VEHICLE



NOTE AU MONTAGE:
LUBRIFIER LE CONNECTEUR AVEC GRAISSE DI-ÉLECTRIQUE

Rev	Description	Date	Approbation
4	Remplacer les pièces installées par le client par un KIT	29-05-2021 [trudej]	
3	Replacer AU-CD21NABK	10-02-2021 [trudej]	
2	AU-R2G US élim AU-7250. Replacer AU-SB50 et AU-K6	24-02-2020 [trudej]	
1	ST-TEW06RO élim AU-K6	16-01-2018 [trudej]	

1- LES VALEURS SONT EN
POUCE SAUF SI SPECIFIÉ
UNITS ARE IN INCHES
UNLESS OTHERWISE NOTED
2- TOLERANCES GÉNÉRALES
GENERAL TOLERANCES
Frac.: ± 1/16"
X.X: ± 0.1"
X.XX: ± 0.01"
X.XXX: ± 0.005"

AVIS: L'information contenue a été
révisée et mise à jour en fonction
des droits de propriété, licence,
communication, fabrication et/ou
droits de reproduction. Toute réimpression
sans autorisation écrite de MS
GREGSON, qui détient le droit de
patent, est interdite. Toute réimpression
non autorisée est considérée comme
une violation de la loi sur les droits de
patent et/ou de reproduction.

FEUILLE / SHEET #
CR390-0112
DESCRIPTION
Raccordement électrique (disjoncteur 40 A)
#DRESSIN / DRAWING #
CR390-0112

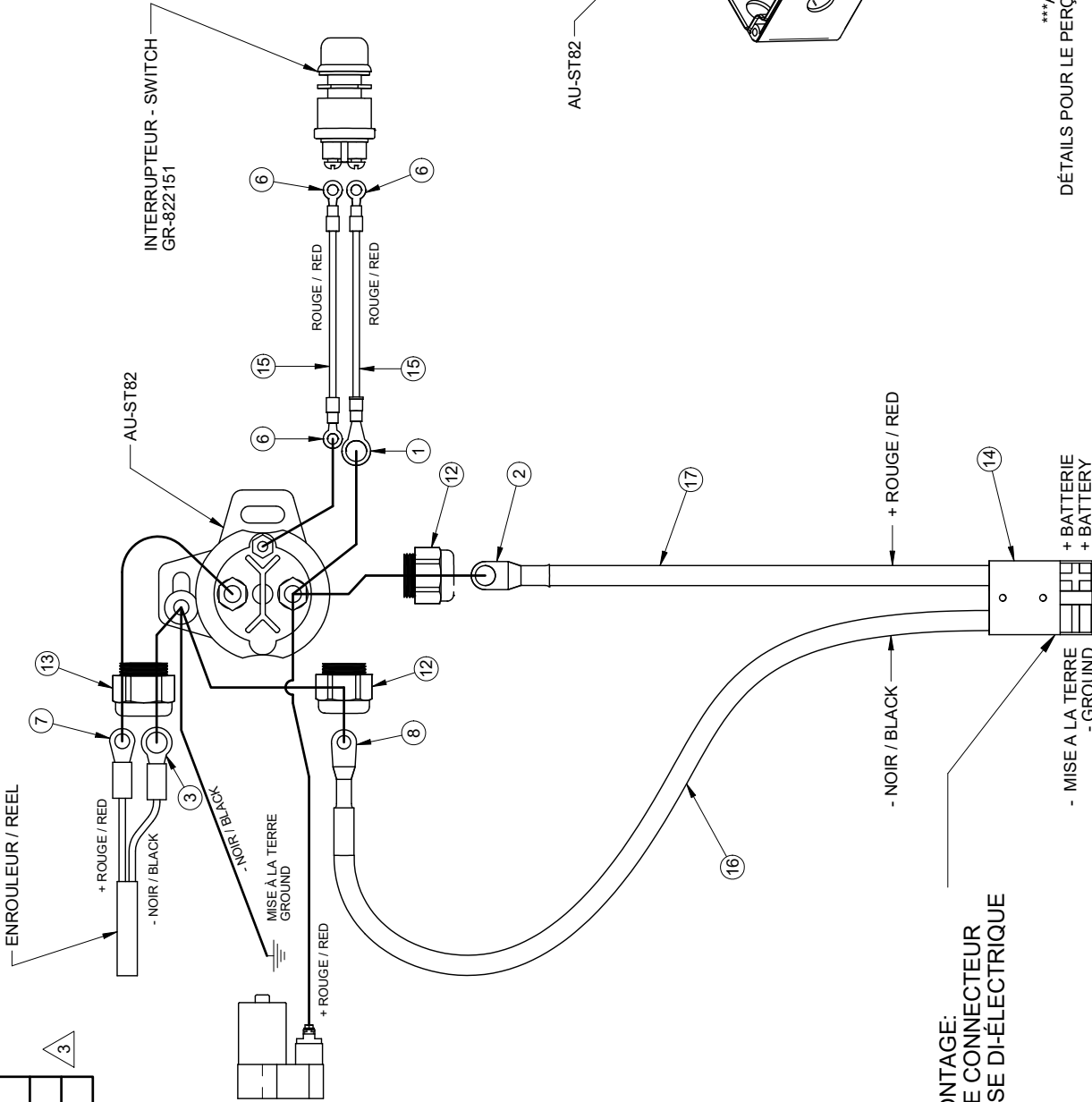
DATE CREATION	CREATEUR / CREATOR	REVISION DATE	PAGE
2010-11-10	tessonngaullud	2021-03-29	1 of 1
		REVISION PAR / BY	
		trudej	
		ECHELLE / SCALE	
		1:40	
		REVISION	
		4	

#	REF.	Q.	L"
15	BE-161R	2	6 in
16	AU-K6	1	96 in
17	GT-TEW06RO	1	96 in

3

OPTION
Démarreur électrique sur moteur
Electric start on motor

#	REF.	Q.
1	DO-761022	1
2	AU-7321	1
3	AU-CRSZY0837	1
4	BT-14114	2
5	BT-FW14	4
6	DO-761019	3
7	AU-CRSZY0825	1
8	AU-7250	1
9	AU-1554K2GY	1
10	BT-N14	2
11	BT-LW14	2
12	AU-CD13NABK	2
13	AU-CD16N6BK	1
14	AU-SB50	1



NOTE AU MONTAGE:
LUBRIFIER LE CONNECTEUR
AVEC GRAISSE DIÉLECTRIQUE

ATTENTION
DÉTAILS POUR LE PERÇAGE SELON MODÈLE À LA PAGE 2

Rev	Description	Date	Approbation
Rev 3	Logotype file élargi 48"	2021-02-10 (trudelj)	
Rev 2	Revision générale, ajout détail perçage selon modèle	2020-11-12 (trudelj)	
1	Nouvel AU-SB50	2020-02-24 (trudelj)	

# FEUILLE / SHEET #	DATE CREATION	CREATEUR / CREATOR	REVISION DATE	PAGE
CR390-0007	2018-12-21	trudelj	2021-02-10	1 of 2

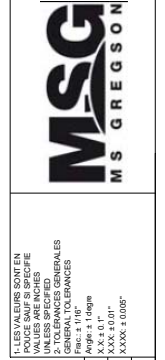
DESCRIPTION	REVISION PAR / BY	ECHELLE / SCALE	REVISION
Boîtier raccordement électrique (enrouleur 12 Vcc)	trudelj	1:5	3

AVIS: Information caniduse a été fournie par le fabricant. Les droits de propriété, licence, communication, fabrication et/ou tous droits de reproduction, réservés. This information is provided by the manufacturer and is the property of M.S. GREGSON, who reserves all patent, trademark, copyright, and/or reproduction rights thereof.	
<p>1- LES VALEURS SONT EN POUCES SAUF SI SPECIFIÉ</p> <p>2- TOLERANCES GENERALES</p> <p>Frac.: ± 1/16"</p> <p>X.X: ± 0.01"</p> <p>X.XXX: ± 0.005"</p>	<p>M.S. GREGSON</p>

Ref	Description	Q.
1	JB-A1PG	1
2	BJ-RN100012	1
3	DA-BV12	1
4	MS-TA36FF	1
5	JB-IHF0004NY40	1
6	AU-400A	1
7		
8		



LES VALEURS DONNÉES EN POULCES SAUF SPÉCIFIÉ SONT EN INCHES.
 GENERAL TOLERANCES
 Angles: 1/16deg
 X.X: ± 0.1"
 X.XXX: ± 0.005"

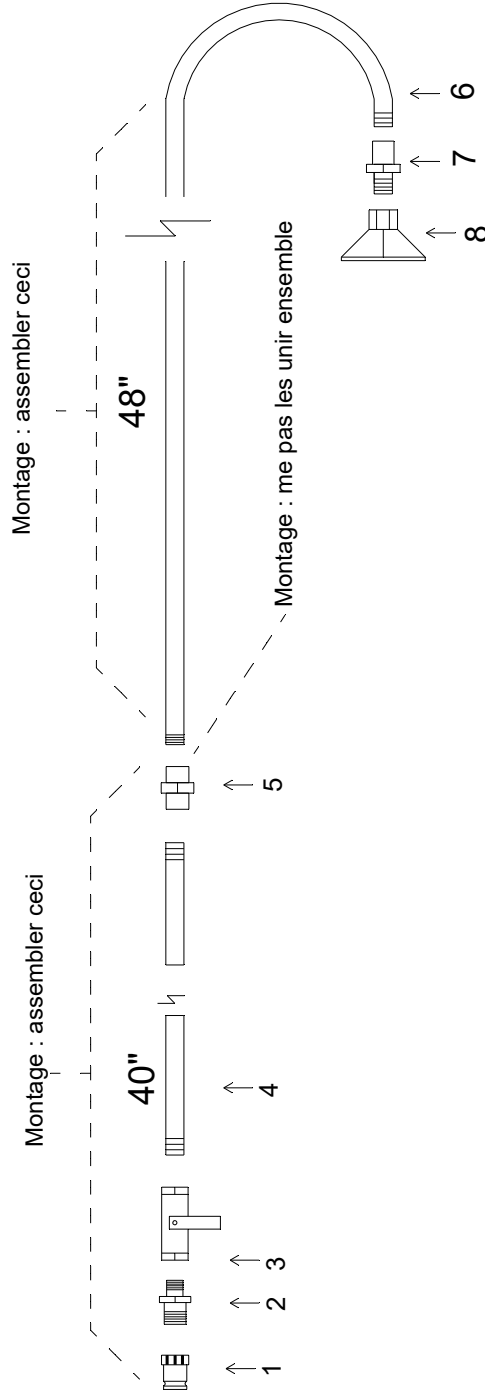


MSG M S G R E G S O N est un nom de commerce et est la propriété exclusive de MS GREGSON qui se réserve tous droits de reproduction, de diffusion, de communication, fabrication et de tous autres droits réservés. MS GREGSON, who reserves all patent, manufacturing and/or reproduction rights therein.

1 Enlever le q-c came 3/4"
 Rev Description

# FEUILLE / SHEET #	DATE CREATION	CREATEUR / CREATOR	REVISION DATE	PAGE
Pistolet à fleurs 3', sur Q-C came 1"	2020-03-19	R.D.	2020-12-28	1 / 1
DESCRIPTION :			REVISION PAR / BY	
			R.D.	
# DESSIN / DRAWING #			ECHELLE / SCALE	REVISION
MS-P3FLEUR2				1

#	Description	Q.
1	JB-A1PG	1
2	BJ-RN100012	1
3	DA-BV12	1
4	MS-TA40FF	1
5	JB-CFF0404BR	1
6	MS-TA48FF	1
7	JB-IHF0004NY40	1
8	AU-400A	1



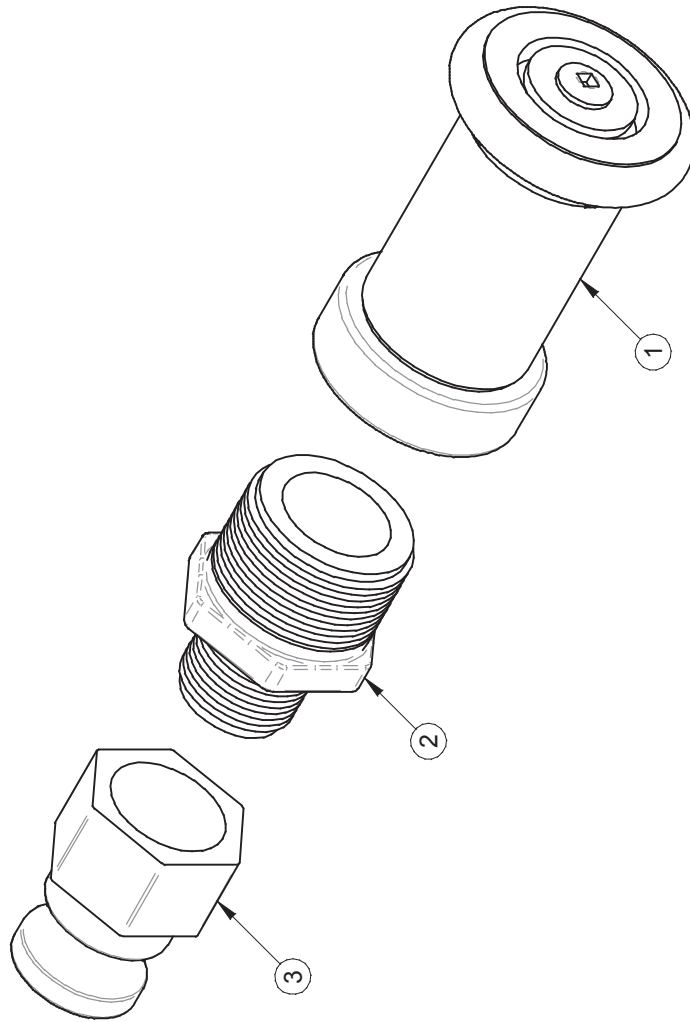
Rev	Description	Date	Approbation	# FEUILLE / SHEET #	DATE CREATION	CREATEUR / CREATOR	REVISION DATE	PAGE
1	Enlever le q-c came 3/4"	2020-12-28	R.D.	Pistolet à fleurs 8", sur Q-C came 1"	2020-03-19	R.D.	2020-12-28	1 / 1
				DESCRIPTION :			REVISION PAR / BY	
				# DESSIN / DRAWING #		MS-P8FLEUR2	R.D.	
							ECHELLE / SCALE	
							REVISION	
								1

LES VALEURS DONNEES EN POULCES SAUF SPECIFICATION SONT EN INCHES. GENERAL TOLERANCES Angles: 1: 15deg X-X: ± 0.1° X-XXX: ± 0.050°

MSG M S G R E G G S O N

MSG M S G R E G G S O N, qui se réserve tous droits de reproduction, est la propriété de M S G R E G G S O N, qui se réserve all patent rights therein.

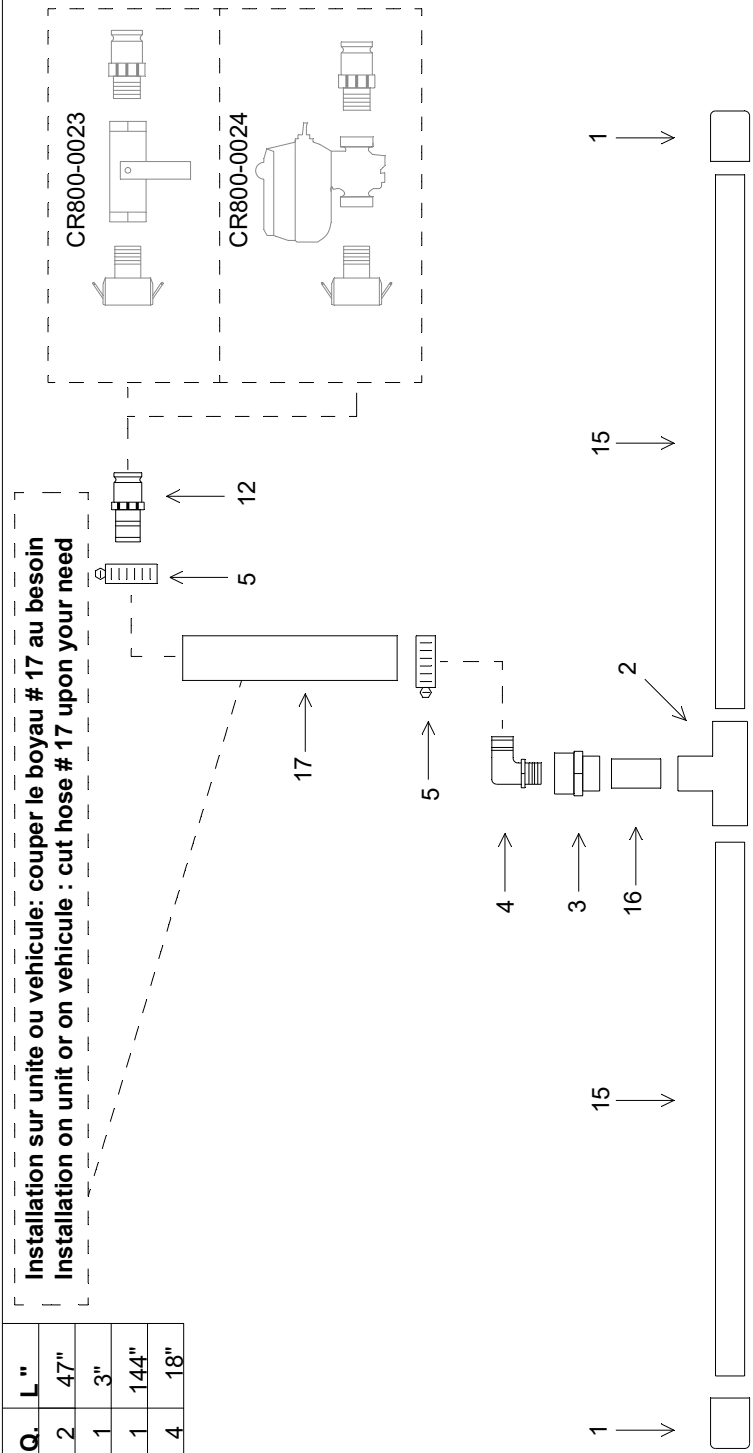
#	REF.	Q.
1	AS-1575	1
2	BJ-RN150100	1
3	JB-A1PG	1



REF	DESCRIPTION	Q.	L"
15	DA-TU2PVC80	2	47"
16	DA-TU2PVC80	1	3"
17	LV-112PVC	1	144"
18	AU-110195	4	18"

Installation sur unite ou vehicule: couper le boyau # 17 au besoin
Installation on unit or on vehicle : cut hose # 17 upon your need

REF	DESCRIPTION	Q
1	DA-CAP2PVC	2
2	DA-T2PVC80	1
3	DA-BU2FPVC40	1
4	JB-EL200150NY	1
5	DA-SHAS24	2
6	AU-UBRI516212334	2
7	AU-UB51623	2
8	C031-0013	1
9	C031-0012	1
10	BT-LN516SS	8
11	BT-FW516SS	8
12	JB-F112PG	1
13	AU-FRC21510	1
14		
15		
16		
17		
18		
19		
20		
21		
22		
23		
24		
25		
26		
27		
28		
29		
30		
31		
32		
33		



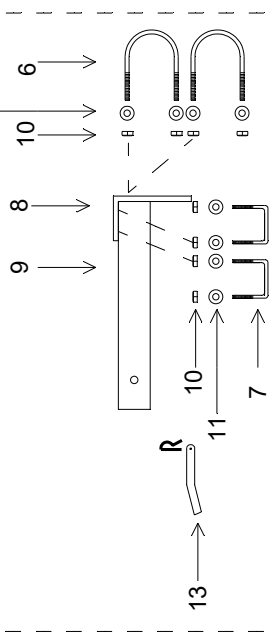
Montage : une fois la rampe collee, percer 32 trous de 7/32" aux 3" en dessous, incluant 2 trous dans le tee

Rouge Blanc

Montage : mettre 2 collants vers l'avant et 2 vers l'arriere à chaque bout

A assembler à l'installation seulement (pas au montage)
 Afin d'expédier en pièces détachées

Couper 2" de rouge pour mettre sur les caps



Utilisateur : baisser la pression a la rampe en fermant partiellement la vanne ou reduire la vitesse du moteur
Operator : lower the pressure by partially closing the ball-valve or reduce the engine speed

REF	DESCRIPTION	Q.	L"
1	Ajout h-c entrée et de coudé à la rampe		

# FEUILLE / SHEET #	DATE CREATION	CREATEUR / CREATOR	REVISION DATE	PAGE
2020-12-17	R.D.	2022-08-09		
DESCRIPTION : Rampe abat-pousière 8' sur attelage 2" Dust-control 8' boom on 2" hitch tube		REVISION PAR / BY R.D.		
# DESSIN / DRAWING #	CR800-0022	ECHELLE / SCALE		REVISION
				1



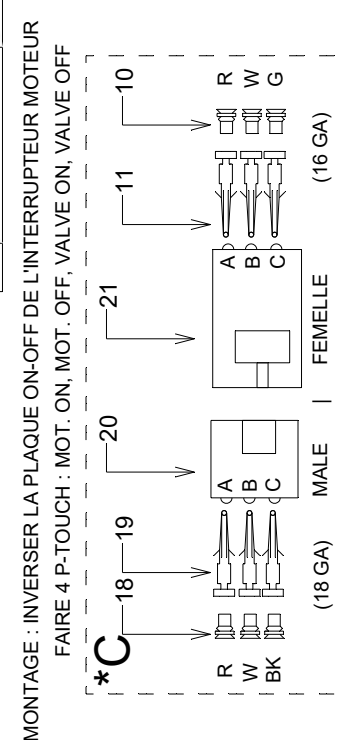
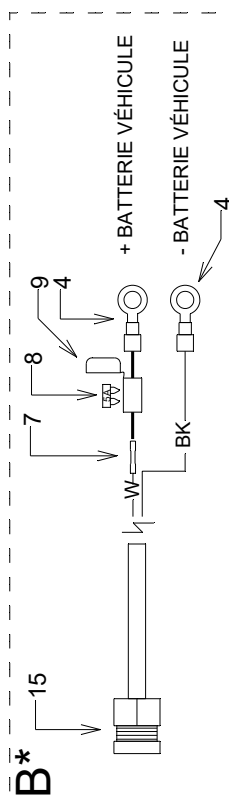
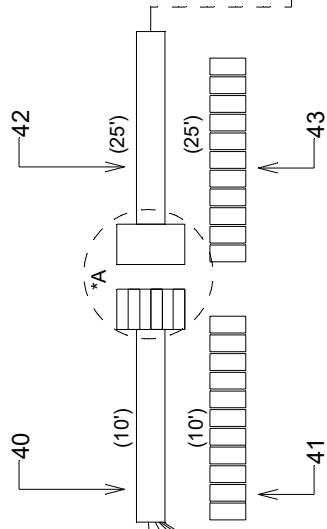
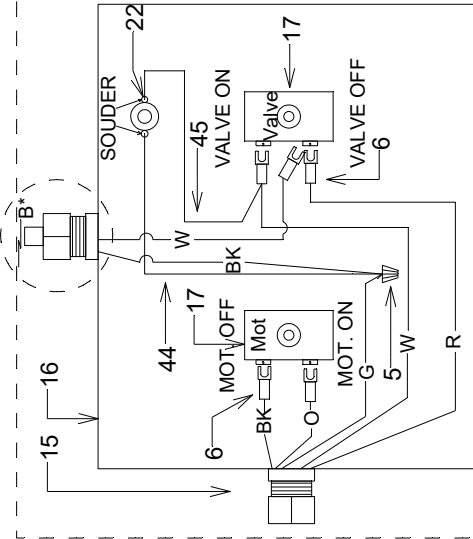
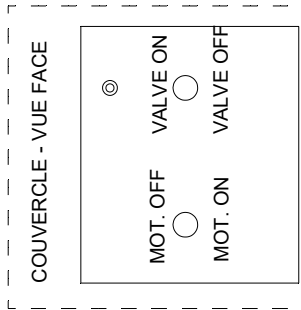
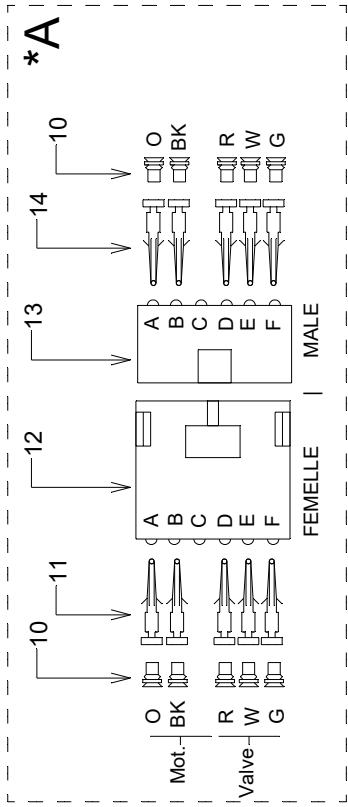
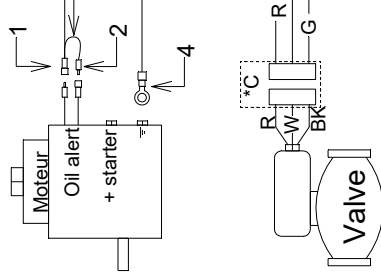
MS GREGSON, who reserves all patent rights thereon.

MS GREGSON qui se réserve tous droits de brevets et de droits de propriété intellectuelle, y compris, mais non limité à, la conception, la fabrication, la vente, l'utilisation, la communication, la fabrication et/ou tous droits de reproduction, réservés par MS GREGSON.

ALL DIMENSIONS UNLESS SPECIFIED ARE IN INCHES
 2 DECIMALS TOLERANCES
 GENERAL TOLERANCES
 Angles 1:10deg
 X.X ± 0.1"
 XXXX ± 0.050"

#	REF.	Q.	L"
40	BE-167PVC	1	120"
41	AU-1271	1	120"
42	BE-167PVC	1	300"
43	AU-1271	1	300"
44	BE-161N	1	4"
45	BE-161W	1	4"
46	BE-161N	1	2"
47			
48			

BK	NOIR - BLACK
G	VERT - GREEN
O	ORANGE
R	ROUGE - RED
W	BLANC - WHITE



VOIR MS-DCKSVS12VB POUR CONTROLE ALIMENTÉ PAR BATTERIE DE L'UNITÉ

#	REF.	Q.	L"	# FEUILLE / SHEET #	DATE CREATION	CREATEUR / CREATOR	REVISION DATE	PAGE
40	BE-167PVC	1	120"	1	2023-06-26		2023-06-26	1
41	AU-1271	1	120"					
42	BE-167PVC	1	300"					
43	AU-1271	1	300"					
44	BE-161N	1	4"					
45	BE-161W	1	4"					
46	BE-161N	1	2"					
47								
48								
				DESCRIPTION :	Control ass. / rampe DC/LWT sur batterie du véhicule		REVISION PAR / BY	
					Control ass. for DC/LWT supplied by vehicle battery		R.D.	
				# DESSIN / DRAWING #	MS-DCKSVS12V		ECHELLE / SCALE	
								REVISION
								1

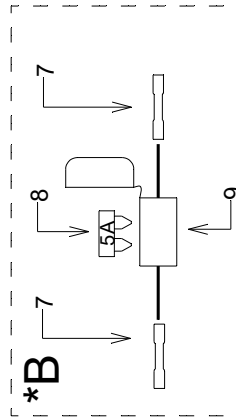
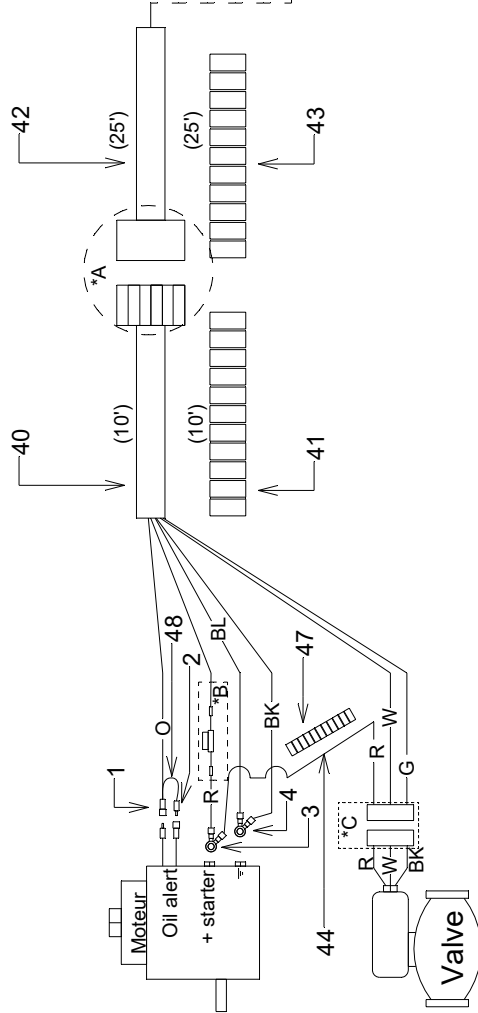
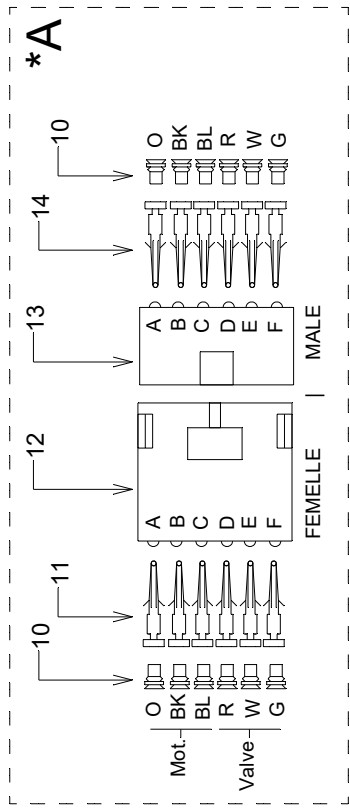
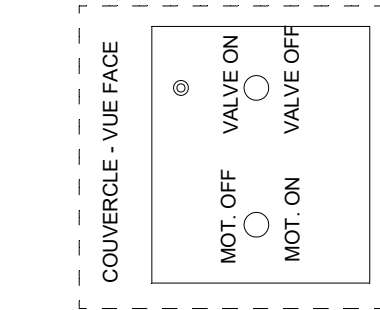
LES VALEURS DONNÉES EN POULCES SONT EN ITALIQUE

MS GREGGON qui se réserve tous droits réservés. Toute réimpression, reproduction, vente, utilisation, commercialisation, fabrication et/ou tous autres usages sans la permission écrite de MS GREGGON, qui se réserve all patent rights therein.

MS GREGGON

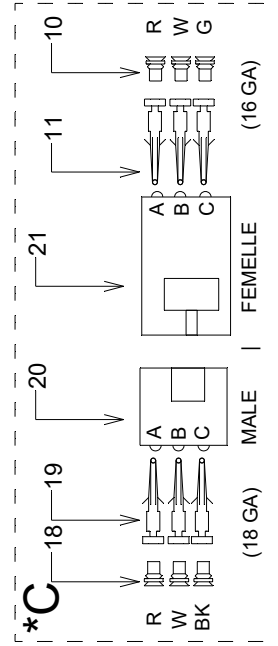
#	REF.	Q.	L"
40	BE-167PVC	1	120"
41	AU-1271	1	120"
42	BE-167PVC	1	300"
43	AU-1271	1	300"
44	BE-161R	1	24"
45	BE-161W	1	4"
46	BE-161N	1	4"
47	AU-1251	1	24"
48	BE-161N	1	2"

#	REF.	Q.
1	DO-761289	1
2	DO-761251	1
3	DO-761020	2
4	DO-761022	2
5	JA-90338	1
6	GR-832332	4
7	AU-761718	2
8	AU-MIN5	1
9	AU-666257	1
10	GR-WPS1416	15
11	GR-WPT1416F	9
12	GR-WP6F	1
13	GR-WP6M	1
14	GR-WPT1416M	6
15	AU-CD13NABK	1
16	AU-PP3520F	1
17	AU-PP2X464	2
18	GR-WPS1820	3
19	GR-WPT1820M	3
20	GR-WP3M	1
21	GR-WP3F	1
22	AU-775P12VG	1
23		
24		
25		
26		
27		
28		
29		
30		
31		
32		
33		
34		



BK	NOIR - BLACK
BL	BLEU - BLUE
G	VERT - GREEN
O	ORANGE
R	ROUGE - RED
W	BLANC - WHITE

MONTAGE : INVERSER LA PLAQUE ON-OFF DE L'INTERRUPTEUR MOTEUR
FAIRE 4 P-TOUCH : MOT. ON, MOT. OFF, VALVE ON, VALVE OFF



VOIR MS-DCKSVS12V POUR CONTROLÉ ALIMENTÉ PAR BATTERIE DU VÉHICULE

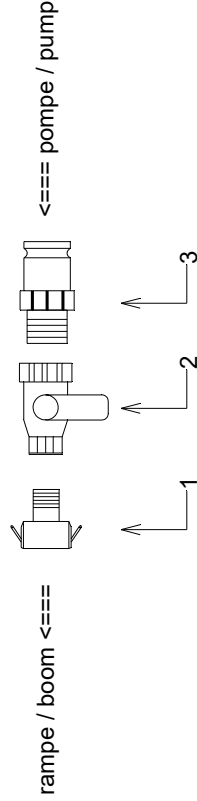
LES DIMENSIONS SONT EN
POUCES SAUF S'IL Y A
AUTREMENT ÉTÉ PRÉCISÉ
2 - TOLERANCES GÉNÉRALES
Anglais 1 1/16"±0.015
X.X.X 1.0 ± .015
X.XXX 1.000"



MS GREGSON ASSOCIATES, INC.
conçu par et est la propriété exclusive
de MS GREGSON qui se réserve tous
droits réservés. Toute réimpression,
copie, reproduction, vente, diffusion,
communication, fabrication et/ou tous
autres usages sans la permission écrite
de MS GREGSON, qui se réserve tous
droits réservés.

# FEUILLE / SHEET #	DATE CREATION	CRÉATEUR / CREATOR	REVISION DATE	PAGE
	2023-06-20	R.D.		
DESCRIPTION : Control ass. pour rampe pour DC/LWT avec batterie			REVISION PAR / BY	
# DESSIN / DRAWING #			ECHELLE / SCALE	REVISION
MS-DCKSVS12VB				0

REF	DESCRIPTION	Q
1	JB-B112PG	1
2	MP-S301500PP	1
3	JB-F112PG	1
4		
5		
6		
7		
8		
9		
10		
11		
12		
13		
14		
15		
16		
17		
18		
19		
20		
21		
22		
23		
24		
25		
26		
27		
28		
29		
30		
31		
32		
33		



LES VALEURS DONNÉES EN
POUNCE SONT SEULEMENT
VALABLES AFIN D'ÊTRE
UTILISÉES EN CONJONCTION
AVEC LES DIMENSIONS EN
MILLIMÈTRES.

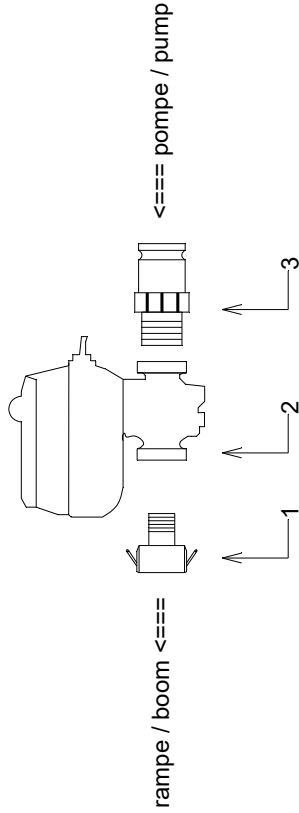
GENERAL TOLERANCES
Angles: 1: 15deg
X-X: 0.1°
X-XXX: 0.050°

MSI - MANUFACTURING SYSTEMS INC.
de MS GREGSON qui se réserve tous
droits réservés pour la conception, la
fabrication, la vente, l'installation,
l'opération, la maintenance,
la réparation, la vente, l'entretien,
la commercialisation, la fabrication et la vente
de tous les produits et services mentionnés
ci-dessus. Toute réimpression, réimpression ou
utilisation non autorisée sans la permission
écrite de MS GREGSON, qui se réserve tous
droits réservés.



# FEUILLE / SHEET #	DATE CREATION	CREATEUR / CREATOR	REVISION DATE	PAGE
	2020-12-17	R.D.	2022-08-09	
DESCRIPTION : Vanne manuelle assemblée / rampe A-Pouss			REVISION PAR / BY	
# DESSIN / DRAWING # CR800-0023			R.D.	
			ECHELLE / SCALE	
			REVISION	1

REF	DESCRIPTION	Q
1	JB-B112PG	1
2	BJ-EVX150	1
3	JB-F112PG	1
4		
5		
6		
7		
8		
9		
10		
11		
12		
13		
14		
15		
16		
17		
18		
19		
20		
21		
22		
23		
24		
25		
26		
27		
28		
29		
30		
31		
32		
33		



MSG INVENTORISATION DE
 tous droits réservés. Toute
 réimpression, reproduction,
 ou utilisation non autorisée
 sans la permission écrite de
 la MS GREGGON, est formellement
 interdite. Toute réimpression,
 reproduction, utilisation ou toute
 autre utilisation non autorisée
 sans la permission écrite de
 la MS GREGGON, est formellement
 interdite.

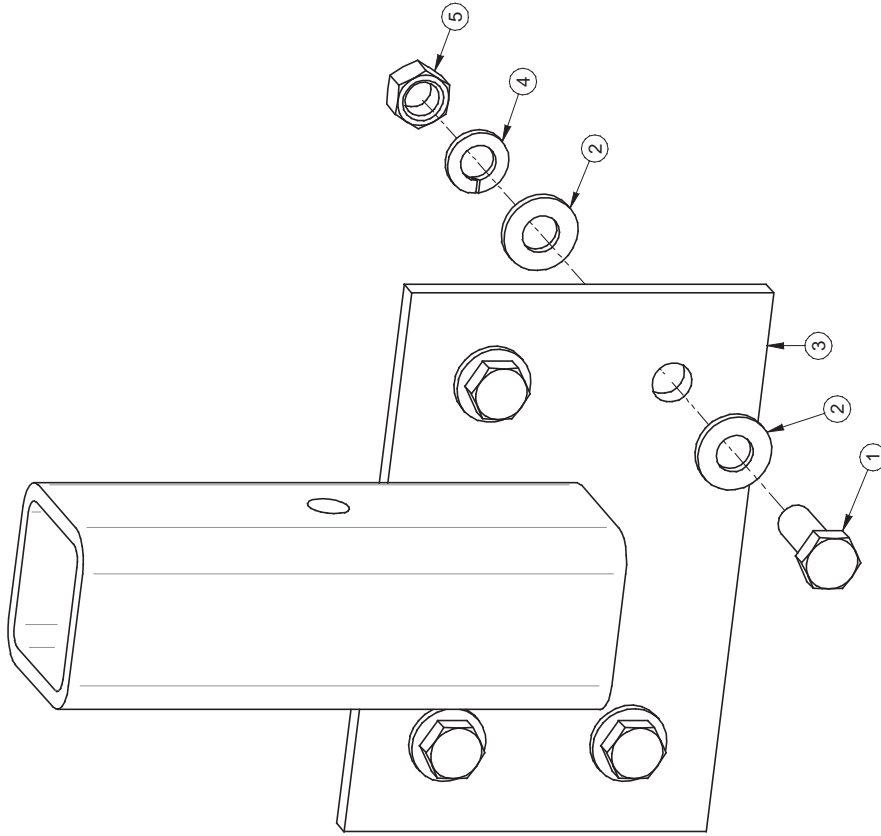


LES VALEURS DONNÉES EN
 POULCES SONT EN
 ITALIQUE
 LES VALEURS EN INCHES
 SONT EN ITALIQUE
 2° TOLERANCES GENERALES
 GENERALES TOLERANCES
 Angles : 1° 15deg
 X-X : 0.1°
 X-XXX : 0.05°

1	Apuit.de JB-B112PG	2022-08-09
---	--------------------	------------

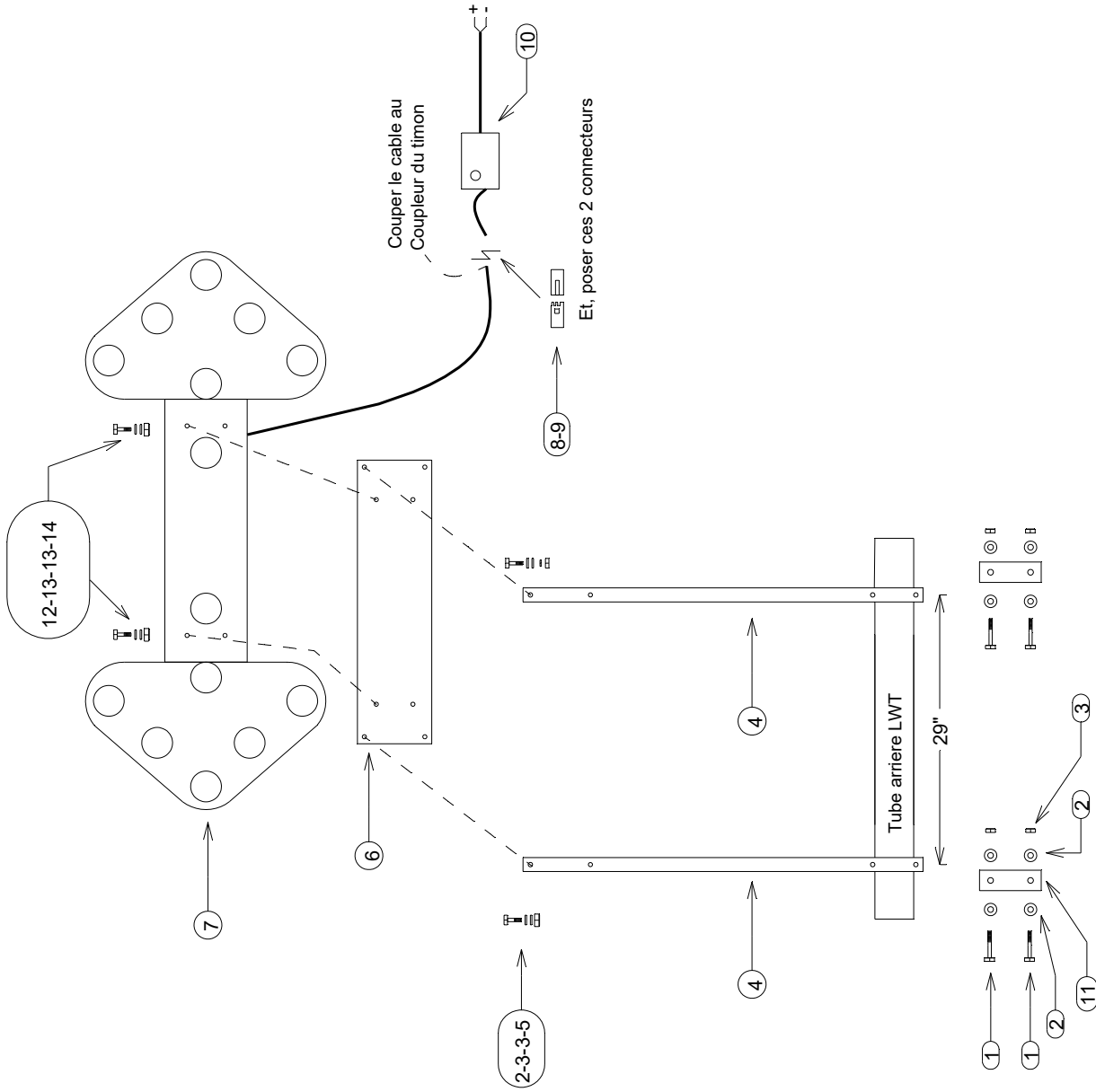
# FEUILLE / SHEET #	DATE CREATION	CREATEUR / CREATOR	REVISION DATE	PAGE
Yanne 12 V assemblée / rampe Abat-Pouss	2020-12-17	R.D.	2022-08-09	
DESCRIPTION : 12 V control-valve assembly for 8' dust-boom			REVISION PAR / BY	
# DESSIN / DRAWING #	CR800-0024		R.D.	
			ECHELLE / SCALE	
			REVISION	1

#	REF.	Q.
1	BT-381	4
2	BT-FW38	8
3	MS-UDSR	1
4	BT-LW38	4
5	BT-N38	4



#	REF.	Q.	L"
40			
41			
42			
43			
44			

#	REF.	Q.
1	BT-125	4
2	BT-FW12	16
3	BT-LN12	8
4	C391-0009	2
5	BT-123	4
6	C391-0010	1
7	AU-FL1L21240	1
8	MT-11830M	1
9	MT-11830F	1
10	AU-CTRLFL1	1
11	C391-0011	2
12	BT-383	4
13	BT-FW38	8
14	BT-LN38	4
15		
16		
17		
18		
19		
20		
21		
22		
23		
24		
25		
26		
27		
28		
29		
30		
31		
32		
33		
34		



Tous les valeurs sont en Pouce sauf si précisé
 UNLESS SPECIFIED IN PARENTHESES, ALL DIMENSIONS ARE IN INCHES
 1- TOURNEMENTS GÉNÉRAUX
 2- TOURNEMENTS GÉNÉRAUX
 3- TOURNEMENTS GÉNÉRAUX
 4- TOURNEMENTS GÉNÉRAUX
 5- TOURNEMENTS GÉNÉRAUX
 6- TOURNEMENTS GÉNÉRAUX
 7- TOURNEMENTS GÉNÉRAUX
 8- TOURNEMENTS GÉNÉRAUX
 9- TOURNEMENTS GÉNÉRAUX
 10- TOURNEMENTS GÉNÉRAUX
 11- TOURNEMENTS GÉNÉRAUX
 Angle: ± 1° de grés
 XXX ± 0.01"
 XXXX ± 0.005"

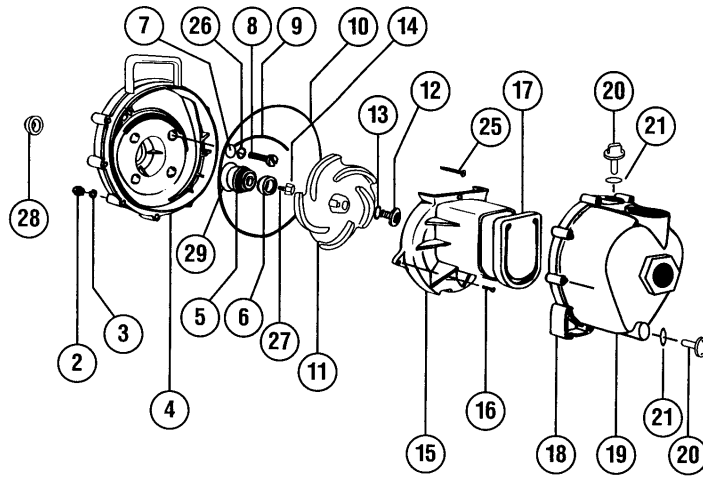
AVIS: Information ca indique an be
 connue par an est la proprie exclusive
 de MS GREGSON. Toute reprodution
 sans autorisation est interdite.
 Toute copie, reproduction, distribution,
 communication, vente, utilisation,
 modification ou autre usage sans
 l'approbation écrite de MS GREGSON
 est strictement interdite.
 NOTICE: Information disclosed herein
 are copyright by and is the property of
 MS GREGSON. Any reproduction,
 distribution, sale, use, sale,
 modification or other use without
 the written approval of MS GREGSON
 is strictly prohibited.

# FEUILLE / SHEET #	DATE CREATION	CREATEUR / CREATOR	REVISION DATE	PAGE
	2021-03-18	R.D.		
DESCRIPTION : Flèche et support pour LWT				
Arrow and support assembly for LWT				
# DESSIN / DRAWING #	PC00692			
			REVISION PAR / BY	REVISION
			ECHELLE / SCALE	0

MS GREGSON

Rev	Description	Date	Approbation

Note : 2" = BJ-200PO, BJ-205PO
3" = BJ-300PO



REF	2"	3"	Description	Q
2	BJ-V07019	BJ-V07019	Body nuts	10
3	BJ-V07018	BJ-V07018	Lock washer	10
4	BJ-12703A	BJ-12703A	Rear bracket	1
5-6*	BJ-12713	BJ-12713	Seal Assy	1
7*	BJ-12717	BJ-12717	Screw head o-ring	4
8	BJ-12715A	BJ-12715A	Bracket screw	4
9*	BJ-12754	BJ-12754	O-ring segment	1
10*	BJ-12719A	BJ-12719A	Body o-ring	1
11•	BJ-12771A		Impeller (3 vanes)	1
	BJ-12772		Impeller (5 vanes) (BJ-205PO)	1
		BJ-13771	Impeller (4 vanes)	1
12	BJ-12765A	BJ-13765	Impeller stud	1
13*	BJ-12774VA	BJ-12774VA	O-ring acorn nut	1
14	BJ-12775A	BJ-12775A	Acorn nut	1
15	BJ-12702A	BJ-13702	Volute	1
16	BJ-12725	BJ-12725	Volute screws	2
17•	BJ-12705	BJ-12705	Check valve	1
18	BJ-12712A	BJ-13712	Body	1
19	BJ-12720	BJ-12720	Body screws	10
20	BJ-12777	BJ-13777	Prime plug	2
21*	BJ-UV15163	BJ-13778	Prime plug O-ring	2
25	BJ-12900	BJ-12900	Upper volute screw	1
26	BJ-12901	BJ-12901	1/4" washer, s. steel	4
27	BJ-12902A	BJ-12902A	Impeller key	1
28*	BJ-12706	BJ-12706	Slinger o-ring	3
29*	BJ-12710	BJ-12710	Seal o-ring	1
	BJ-12882A	BJ-12882A	Complete bearing pedestal	1
	BJ-12000A		Pump repair kit - 5 vane impeller Consists of all items market with •	1
		BJ-13000	Pump repair kit - 4 vane impeller Consists of all items market with •	1
	BJ-12999A	BJ-13999	Pump seal / O-ring kit Consists of all items marked with *	1

