

Einbauanleitung | Mounting instructions

Unterfahrschutz Verteilergetriebe Suzuki Jimny GJ /
skid plate transfer case Suzuki Jimny GJ

Modell | Model
HUFJIMII10A

Trägerfahrzeug: Suzuki Jimny GJ 10/2018 –
Beginne erst dann mit dem Einbau wenn du diese Anleitung komplett gelesen und verstanden hast!
Montagezeit: ca. 90 Minuten

fits: Suzuki Jimny GJ manufacturing year 10/2018 and following
Read this manual complete, do not start the installation until you fully understood the manual!
Installation duration: approximate 90 minutes



Allgemeine Hinweise | universal notes

► Fragen / questions

Solltest du noch Fragen zur Montage oder zum Gebrauch deines Produktes haben, kontaktier uns gerne!

If you have further questions regarding the mounting or the useage of your horntools product feel free to contact us.

► Ersatzteile / spare parts

Erhältst du von deinem horntools Fachhändler / contact your local horntools dealer

► Haftung / liability

Bei Nichtbeachtung der in dieser Anleitung angegebenen Hinweise und Informationen, bei nicht bestimmungsgemäßem Gebrauch oder bei Einsatz außerhalb des vorgesehenen Verwendungszwecks, lehnt der Hersteller die Gewährleistung für Schäden am Produkt ab. Die Haftung für Folgeschäden an Elementen aller Art oder Personen ist ausgeschlossen. Der Hersteller haftet nicht für Schäden, die während des Einbaus des horntools Produktes entstehen.

In case of non-observance of this manual and its information or non-specified usage of the product, the manufacturer does not give any kind of warranty of damage on the product. The liability is excluded for consequential damages in any kind for material or persons. The manufacturer is not liable for any kind of damages that happen during the installation process.

► Rechtliche hinweise / legal notice

Graphik- und Textteile dieser Anleitung wurden mit Sorgfalt hergestellt. Für eventuell vorhandene Fehler und deren Auswirkung kann keine Haftung übernommen werden! Technische Änderungen am Produkt sowie in dieser Anleitung sind vorbehalten!

horntools excludes the liability for mistakes in the images or text phrases in this manual. Technical changes reserved!

► Kennzeichnung von Gefahren / symbols for dangerous operation

Achtung! Dieses Symbol weist auf wichtige Arbeitsschritte hin, bei Nichtbeachtung kann es zu Beschädigung am Produkt oder Verletzungen kommen!

Whenever this symbol is placed at an installation step special care must be taken. If you don't follow the instructions you could either damage the product or injure yourself!

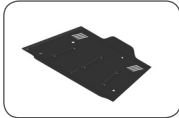





► Nach dem Einbau / after the installation

Mach dich auf eine Testfahrt und prüfe ob durch den Einbau der horntools Komponente keine ungewollten Geräusche entstanden sind oder sich das Fahrverhalten anderweitig geändert hat.

Make a test drive with the car and check that no unwanted noise or other unwanted changes in the cars driveability or behaviour have occurred since you've installed the horntools components.

Stückliste | partlist

Anzahl quantity	Bild image	Zeichnungsnummer drawing number	Beschreibung description
1		HUFJIMII10a	Unterfahrerschutz skid plate
1		HUFJIMII10a_bracket01	Halter01 bracket01
1		HUFJIMII10a_bracket02	Halter02 bracket02
1		HUFJIMII10a_bracket03	Halter03 bracket03

Schraubenliste | boltlist

Artikel article	Größe size	Länge length	Kopfform head	Oberfläche surface	Norm standard	Stk. quant.
Schraube / bolt	M8	25	Sechskant / hex	Verzinkt / galvanized	DIN933	2
Scheibe / washer	M8			Verzinkt / galvanized	DIN125A	10
Schraube / bolt	M8	20	Sechskant / hex	Verzinkt / galvanized	DIN933	4
Schraube / bolt	M8	20	Linsenkopf / lens head	Verzinkt / galvanized	ISO7380	4
Mutter / nut	M8		Sechskant / hex	Verzinkt / galvanized	DIN6923	4

Prüfe vor dem Einbau ob der Lieferumfang komplett ist und alle Teile unbeschädigt sind. Sollten Teile fehlen oder beschädigt sein kontaktiere bitte deinen horntools Händler und warte mit dem Einbau des Systems bis alle Teile unbeschädigt bei dir sind.

Before installing the winch, check if all parts are in the package and are not damaged! If something is missing or damaged contact your horntools dealer and don't start the installation.



Abb.01

Halter01 eingebaut / bracket01 installed

Mit den M8x20mm den Halter 01 in die in Abb.01 gezeigte Position verschrauben.

Using the M8x20mm bolts, fix the bracket01 in the position shown in Abb.01.





Abb.02

Halter 02 verbaut / bracket02 installed

Wieder mit den M8x25mm den Halter02 in die gezeigte Position verschrauben.

Again, using the M8x25mm bolts attach the bracket02 to the position shown in Abb.02.

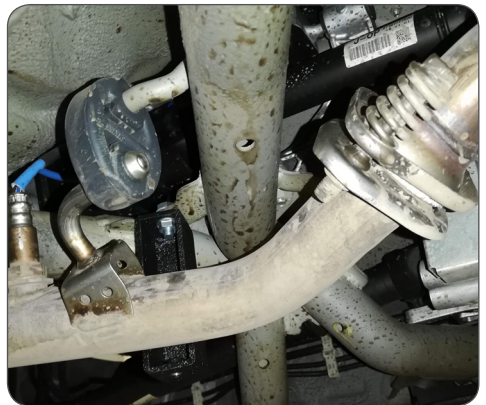
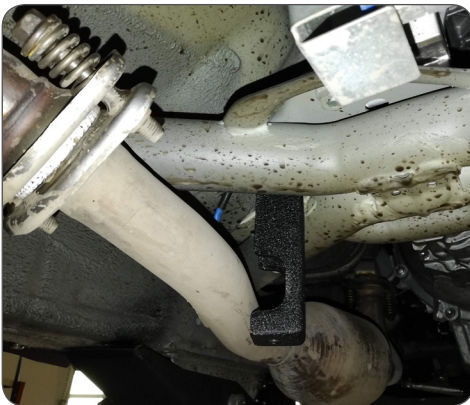


Abb.03 / Abb.04

Halter 03 montiert / bracket03 mounted

Mit einer M8x20 Schraube den Halter 03 in die gezeigte Position verschrauben (Abb.03 & 04). Die Schrauben noch nicht voll anziehen!

Using a M8x20mm bolt fix the bracket03 to the above shown position. It is beneficial not to torque down these brackets completely for now!



Abb.05

Unterfahrerschutz montiert / skid plate mounted

Nun kann der Unterfahrerschutz mit den Linsenkopfschrauben montiert werden. Wenn die Einbauposition eingerichtet ist, Unterfahrerschutz noch einmal demontieren und die Schrauben aller Halter auf das Drehmoment aus der Tabelle auf der letzten Seite dieser Anleitung festziehen. Verwende Schraubensicherung auf allen Linsenkopfschrauben (Loctite 243 oder Ähnlich). Nun den Unterfahrerschutz mit dem Drehmoment auf der letzten Seite dieser Anleitung festziehen. Bei jeder Inspektion alle Schrauben auf deren ordnungsgemäßen Halt prüfen.

Now you can test fit the skid plate, when all brackets (01 to 03) are in their desired position demount the skid plate once more. Torque down all bolts of the brackets to the torque given in the table of the last page of this manual. Then re attach the skid plate and torque this in the same manner. Use bolt glue (Loctite 243) or similar on all lens head bolts. At every inspection check the proper hold of all bolts.



Anzugsdrehmomente, alle Schrauben mit dem angegebenen Drehmoment anziehen.

Torque down all bolts in accordance to below guidelines

Vorspannkraft und Anziemomente für Schaftschrauben aus Stahl

Regelgewinde

Abmessung	Vorspannkraft (kN)					Anziehmoment (Nm)				
	4.6	5.6	8.8	10.9	12.9	4.6	5.6	8.8	10.9	12.9
Festigkeits-klasse										
M 4x0,70	1,29	1,71	3,9	5,7	6,7	1,02	1,37	3,0	4,4	5,1
M 5x0,80	2,1	2,79	6,4	9,3	10,9	2,0	2,7	5,9	8,7	10
M 6x1,00	2,96	3,94	9,0	13,2	15,4	3,5	4,6	10,0	15,0	18,0
M 8x1,25	5,42	7,23	16,5	24,2	28,5	8,4	11,0	25,0	36,0	43,0
M 10x1,50	8,64	11,5	26,0	38,5	45,0	17,0	22,0	49,0	72,0	84,0
M 12x1,75	12,6	16,8	38,5	56,0	66,0	29,0	39,0	85,0	125,0	145,0
M 14x2,00	17,3	23,1	53,0	77,0	90,0	46,0	62,0	135,0	200,0	235,0
M 16x2,00	23,8	31,7	72,0	106,0	124,0	71,0	95,0	210,0	310,0	365,0
M 18x2,50	28,9	38,6	91,0	129,0	151,0	97,0	130,0	300,0	430,0	500,0
M 20x2,50	37,2	49,6	117,0	166,0	194,0	138,0	184,0	425,0	610,0	710,0
M 22x2,50	46,5	62,0	146,0	208,0	243,0	186,0	250,0	580,0	830,0	970,0
M 24x3,00	53,6	71,4	168,0	239,0	280,0	235,0	315,0	730,0	1050,0	1220,0
M 27x3,00	70,6	94,1	221,0	315,0	370,0	350,0	470,0	1100,0	1550,0	1800,0
M 30x3,50	85,7	114,5	270,0	385,0	450,0	475,0	635,0	1450,0	2100,0	2450,0
M 33x3,50	107,0	142,5	335,0	480,0	560,0	645,0	865,0	2000,0	2800,0	3400,0
M 36x4,00	125,5	167,5	395,0	560,0	680,0	1080,0	1440,0	2600,0	3700,0	4300,0
M 39x4,00	151,0	201,0	475,0	670,0	790,0	1330,0	1780,0	3400,0	4800,0	5600,0

horntools GmbH
Wallenmahd 23 . 6850 Dornbirn . AUSTRIA

email: office@horntools.com
UID: ATU65090439