



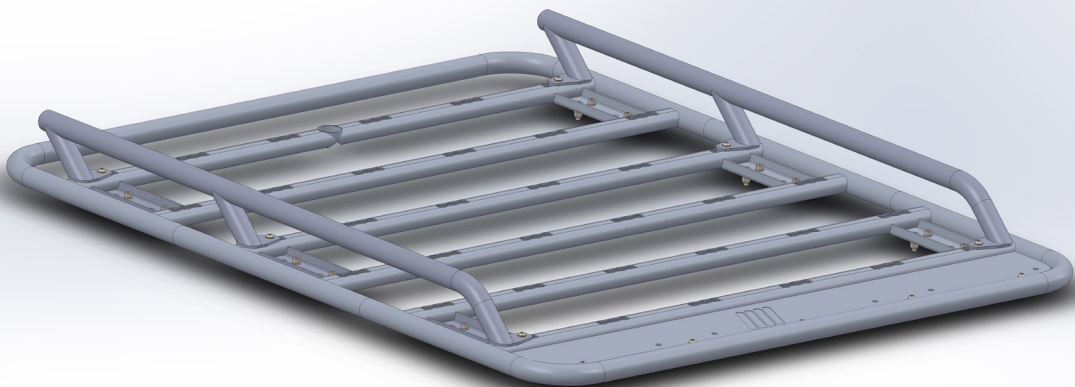
Zusammenbauanleitung | Assembly instructions

NAVIS seitliche Reling | NAVIS side railing

Modell | Model
HRRPURA001

Zeitaufwand für Einbau: ca. 60 Minuten

Required time for installation: approximate 60 minutes



Allgemeine Hinweise | universal notes

► Fragen / questions

Solltest du noch Fragen zur Montage oder zum Gebrauch deines Produktes haben, kontaktier uns gerne!

If you have further questions regarding the mounting or the useage of your horntools product feel free to contact us.

► Ersatzteile / spare parts

Erhältst du von deinem horntools Fachhändler / contact your local horntools dealer

► Haftung / liability

Bei Nichtbeachtung der in dieser Anleitung angegebenen Hinweise und Informationen, bei nicht bestimmungsgemäßem Gebrauch oder bei Einsatz außerhalb des vorgesehenen Verwendungszwecks, lehnt der Hersteller die Gewährleistung für Schäden am Produkt ab. Die Haftung für Folgeschäden an Elementen aller Art oder Personen ist ausgeschlossen. Der Hersteller haftet nicht für Schäden, die während des Einbaus des horntools Produktes entstehen.

In case of non-observance of this manual and its information or non-specified usage of the product, the manufacturer does not give any kind of warranty of damage on the product. The liability is excluded for consequential damages in any kind for material or persons. The manufacturer is not liable for any kind of damages that happen during the installation process.

► Rechtliche hinweise / legal notice

Grafik- und Textteile dieser Anleitung wurden mit Sorgfalt hergestellt. Für eventuell vorhandene Fehler und deren Auswirkung kann keine Haftung übernommen werden! Technische Änderungen am Produkt sowie in dieser Anleitung sind vorbehalten!

horntools excludes the liability for mistakes in the images or text phrases in this manual. Technical changes reserved!

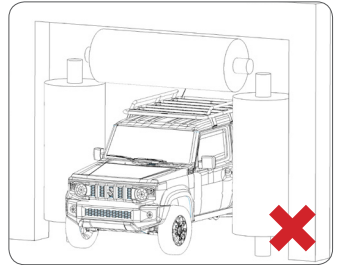
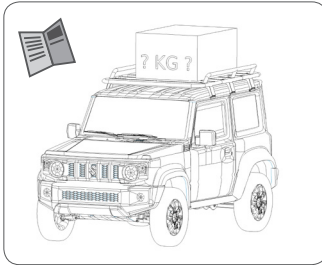
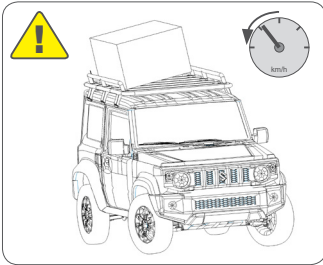
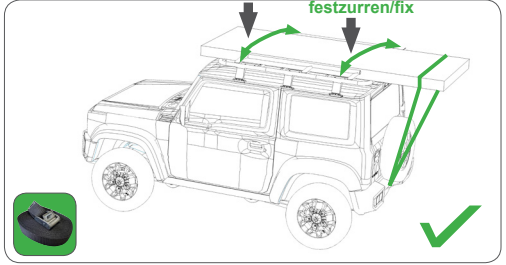
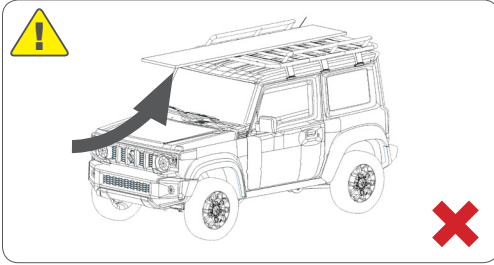
► Kennzeichnung von Gefahren / symbols for dangerous operation

Achtung! Dieses Symbol weist auf wichtige Arbeitsschritte hin, bei Nichtbeachtung kann es zu Beschädigung am Produkt oder Verletzungen kommen!

Whenever this symbol is placed at an installation step special care must be taken. If you don't follow the instructions you could either damage the product or injure yourself!

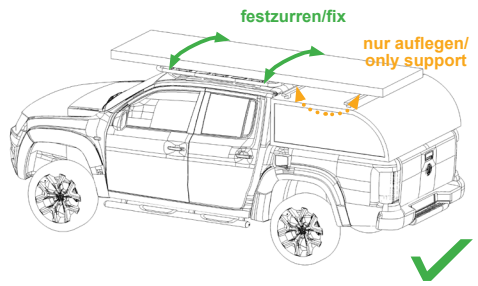
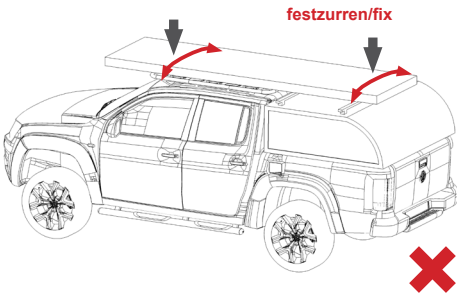
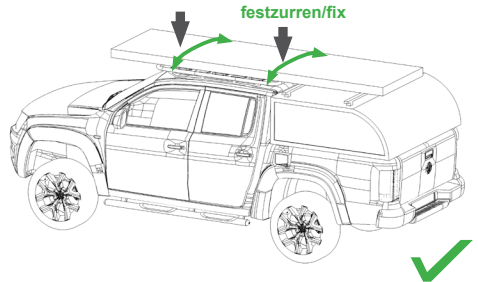


Dachträger DO's and DONT's | Roof Rack DO's and Dont's



Wenn ein Canopy („Hardtop“) und ein Dachträger auf der Kabine verbaut sind darf die Ladung nicht auf beiden festgebunden werden! Der Dachträger und das Canopy bewegen sich während der Fahrt unabhängig voneinander, das kann zu Schäden an Ladung und Gurten führen! Daher die Ladung nur auf dem Dachträger befestigen, auf dem Canopy lediglich auflegen.

When using a canopy („hardtop“) make sure not to fix the cargo to the roof rack and the Canopy! The roof rack on the cabin and the Canopy can move independently while driving, this can cause damage! So fix the cargo to the roof rack and only support it on the Canopy.



Stückliste | partlist

Anzahl quantity	Bild image	Zeichnungsnummer drawing number	Beschreibung description
2		HRRUPRA002	Reling railing
6		HRRPURA001_01	Airline Schienen Klemmung I – track clamp
4		HRRPURA001_02	Klemmdistanz clamping spacer

Schraubenliste | boltlist

Artikel article	Größe size	Festigkeit strength	Kopfform head	Oberfläche surface	DIN / ISO	Stk. quant.
Schraube / bolt	M8x40	8.8	Sechskant hex	schwarz verzinkt galvanized black	DIN933	4
Scheibe / washer	M8			schwarz verzinkt galvanized black	DIN-125A	4
Schraube / bolt	M8x16	10.9	Linienkopf lens head	verzinkt / galvanized	ISO7380	6
Scheibe / washer				verzinkt / galvanized	DIN-125A	6

Verwenden Sie Schraubensicherung auf allen Schrauben (Loctite 243 oder Ähnlich).

Use bolt glue on all bolts (Loctite 243 or similar).

Bevor Du mit dem Einbau der Teile beginnst, vergewissere Dich, dass Du alle Teile erhalten hast und unbeschädigt sind.

Before starting the installation, check if you received all needed parts and if they are not damaged.



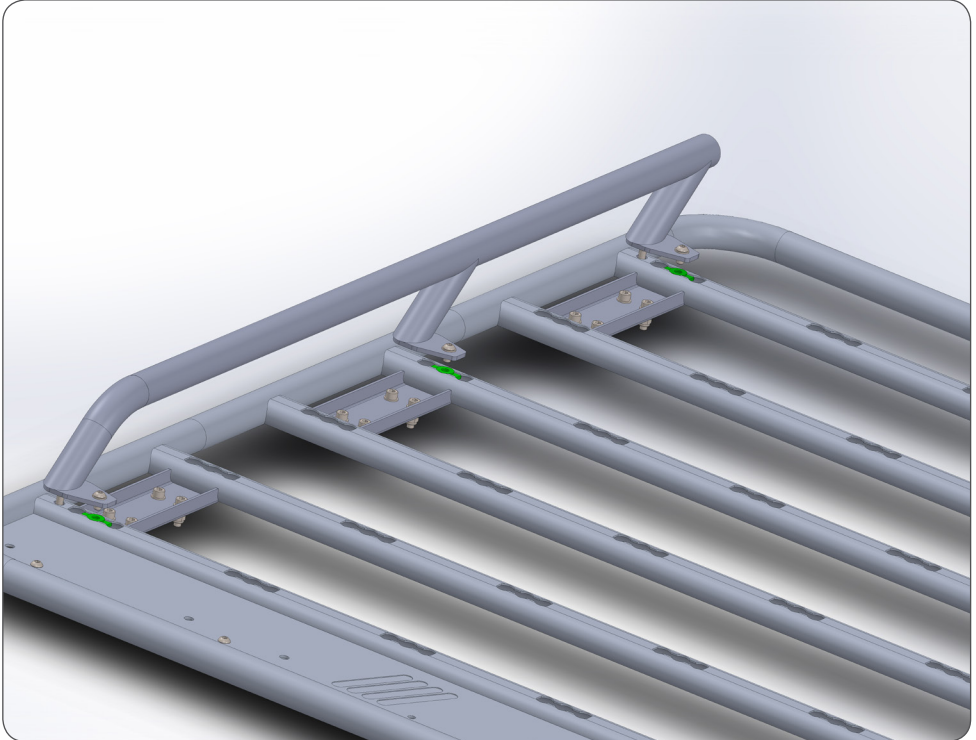


Abb.01

Befestigung in den Airline Ausschnitten / fixation in the I-track cutouts

Die HRRPURA001_01 lose an die M8x16mm Schrauben mit Scheibe befestigen und in die Airline Ausschnitte positionieren.

Loosely attach the HRRPURA001_01 to the M8x16mm with a washer and guide them into the cutouts like shown in Abb.01.

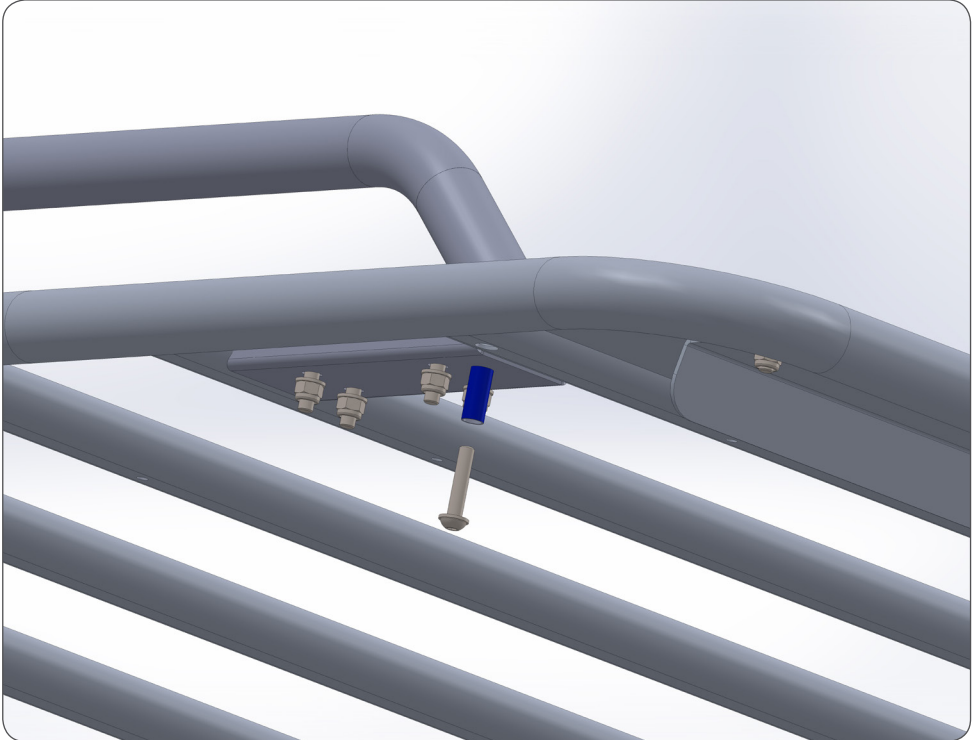


Abb.02

untere Befestigung der Relling / lower fixation of the railing

HRRPURA001_02 von unten in die dafür vorgesehenen Bohrungen (vorne und hinten) einführen und mit den M8x40 Schrauben und Unterlegscheibe befestigen.

From bottom side insert the HRRPURA001_02 with the M8x40 bolts and a washer, bolt them into the railing, do this in front and rear position.

Alle Schrauben wie in der Drehmomenttabelle auf der letzten Seite vorgegeben anziehen. Periodisch den Halt aller Schrauben kontrollieren. Alle Schritte auf der anderen Seite wiederholen.

Torque down all bolts in accordance to the torque table on the last page of this manual. Periodically check the proper hold of all bolts. Repeat whole process on the other side of the roof rack.



Anzugsdrehmomente, alle Schrauben mit dem angegebenen Drehmoment anziehen.

Torque down all bolts in accordance to below guidelines

Vorspannkraft und Anziemomente für Schaftschrauben aus Stahl

Regelgewinde

Abmessung	Vorspannkraft (kN)					Anziehmoment (Nm)				
Festigkeits- klasse	4.6	5.6	8.8	10.9	12.9	4.6	5.6	8.8	10.9	12.9
M 4x0,70	1,29	1,71	3,9	5,7	6,7	1,02	1,37	3,0	4,4	5,1
M 5x0,80	2,1	2,79	6,4	9,3	10,9	2,0	2,7	5,9	8,7	10
M 6x1,00	2,96	3,94	9,0	13,2	15,4	3,5	4,6	10,0	15,0	18,0
M 8x1,25	5,42	7,23	16,5	24,2	28,5	8,4	11,0	25,0	36,0	43,0
M 10x1,50	8,64	11,5	26,0	38,5	45,0	17,0	22,0	49,0	72,0	84,0
M 12x1,75	12,6	16,8	38,5	56,0	66,0	29,0	39,0	85,0	125,0	145,0
M 14x2,00	17,3	23,1	53,0	77,0	90,0	46,0	62,0	135,0	200,0	235,0
M 16x2,00	23,8	31,7	72,0	106,0	124,0	71,0	95,0	210,0	310,0	365,0
M 18x2,50	28,9	38,6	91,0	129,0	151,0	97,0	130,0	300,0	430,0	500,0
M 20x2,50	37,2	49,6	117,0	166,0	194,0	138,0	184,0	425,0	610,0	710,0
M 22x2,50	46,5	62,0	146,0	208,0	243,0	186,0	250,0	580,0	830,0	970,0
M 24x3,00	53,6	71,4	168,0	239,0	280,0	235,0	315,0	730,0	1050,0	1220,0
M 27x3,00	70,6	94,1	221,0	315,0	370,0	350,0	470,0	1100,0	1550,0	1800,0
M 30x3,50	85,7	114,5	270,0	385,0	450,0	475,0	635,0	1450,0	2100,0	2450,0
M 33x3,50	107,0	142,5	335,0	480,0	560,0	645,0	865,0	2000,0	2800,0	3400,0
M 36x4,00	125,5	167,5	395,0	560,0	680,0	1080,0	1440,0	2600,0	3700,0	4300,0
M 39x4,00	151,0	201,0	475,0	670,0	790,0	1330,0	1780,0	3400,0	4800,0	5600,0

horntools GmbH
Wallenmahd 23 . 6850 Dornbirn . AUSTRIA

email: office@horntools.com
UID: ATU65090439