



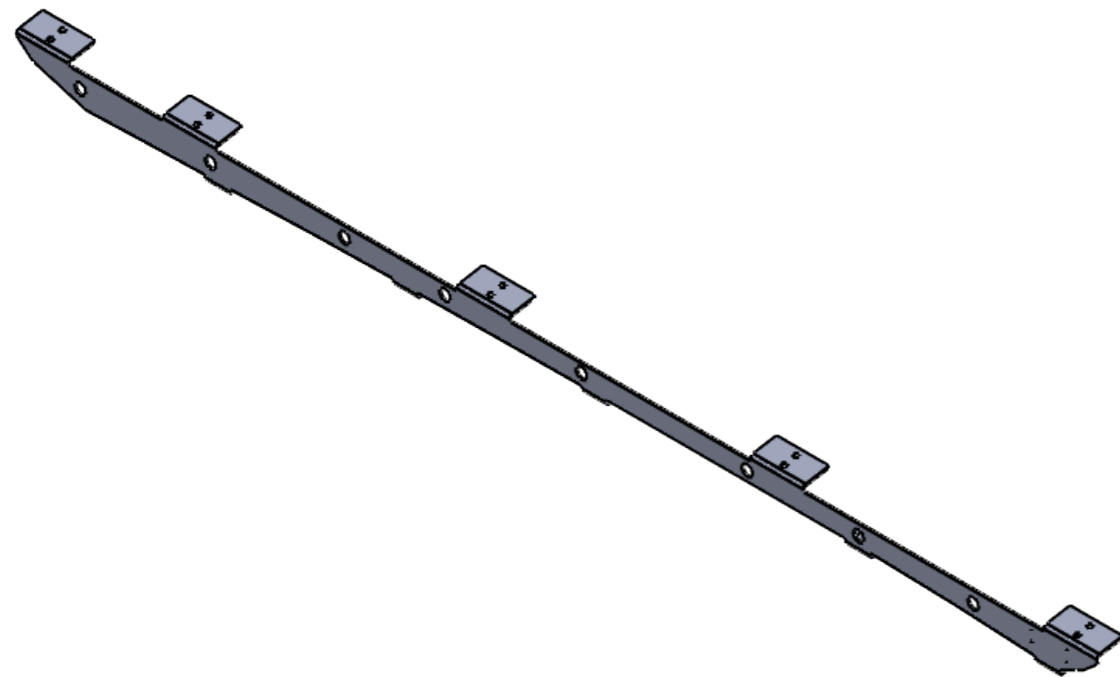
Dachträgerfuss ExRoof L2 Citroen Jumpy Peugeot Expert Opel Vivaro -  
Toyota Proace

horntools Artikelnummer: HPSAL2RR02FIT



Gepresste Sicken sorgen für eine höhere Stabilität.  
en: pressed beads provide greater stability.

Die Dachträgerfüße werden an den originalen Punkten am Fahrzeug montiert.  
Kein Bohren/ Sägen notwendig  
en: the roofrack gets bolted to the OEM positions, no drilling required.



Material: Stahl S235JR/ steel S235JR  
Gewicht/ weight: ca 6 Kg (Paar)  
Oberfläche/ surface: Pulverbeschichtet/ powder coated  
**technische Änderungen, Tippfehler & Irrtümer vorbehalten**  
**en: technical changes & errors reserved**