



## Einbauanleitung HECKTRÄGER

HPABACK01

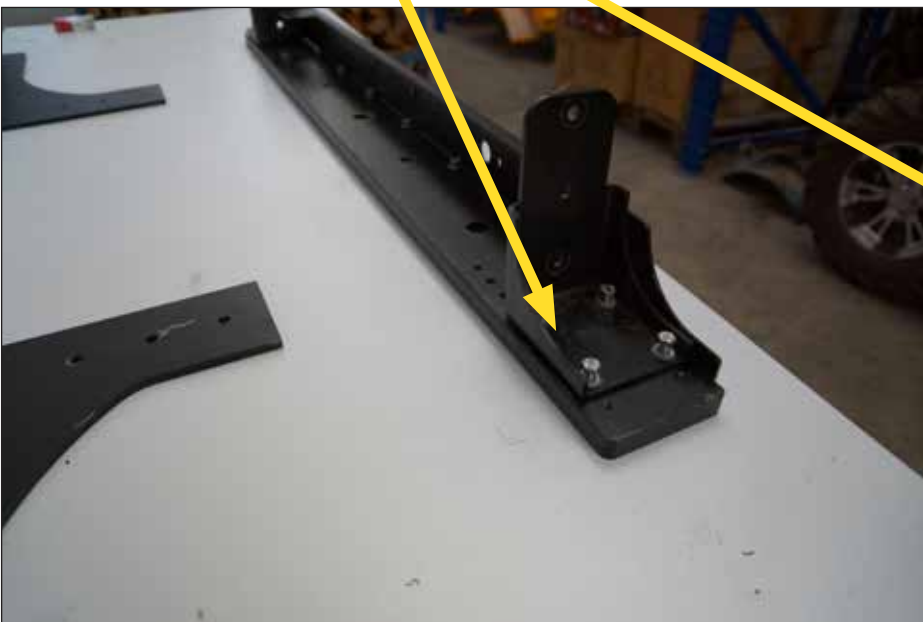


## Einbauanleitung für HPABACK01



Legen Sie alle Teile auf und ermitteln die Breite Ihrer Ladefläche.

Montieren Sie die oberen Halter so, dass die Breite der Ladefläche voll ausgenutzt ist und die FüÙe ganz auÙen stehen.





Das Frontblech wird nun angeschraubt.

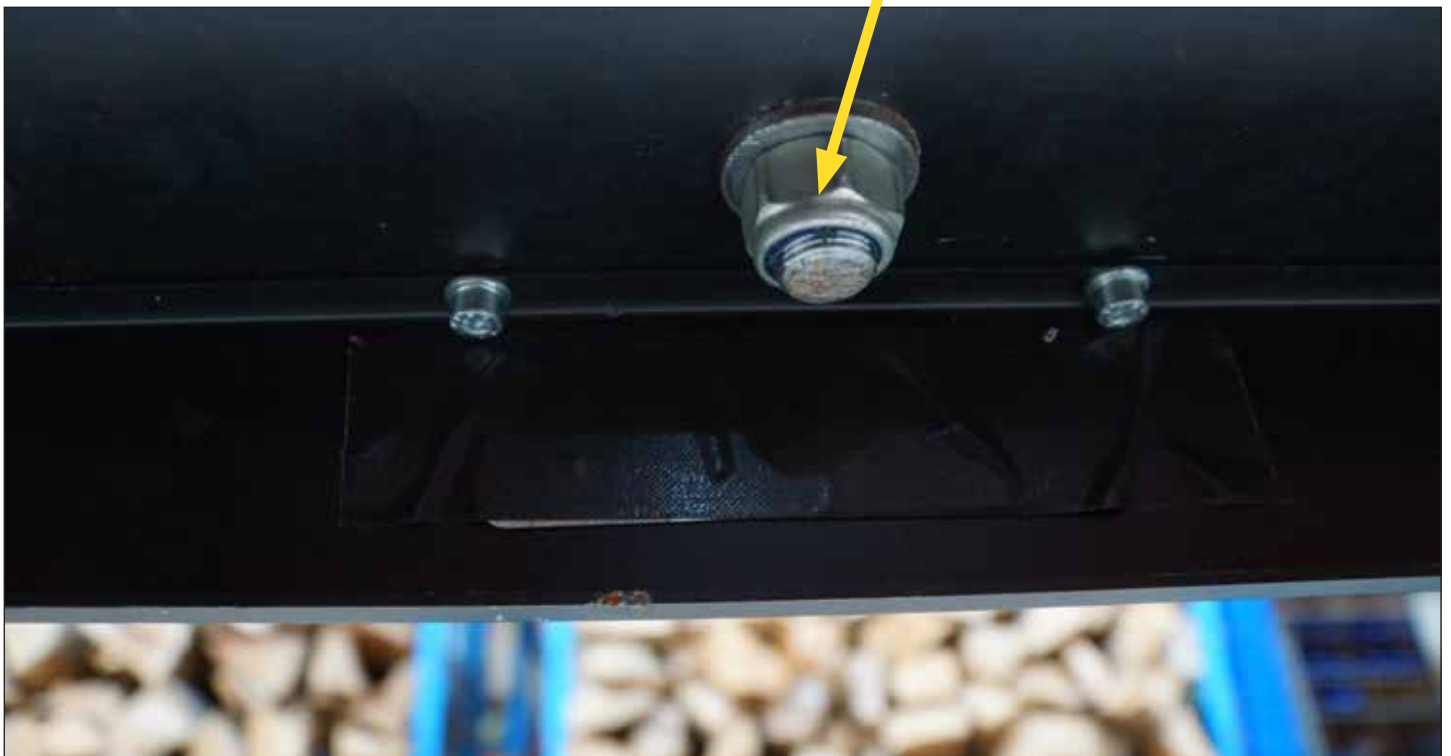
Danach werden die FüÙe montiert.



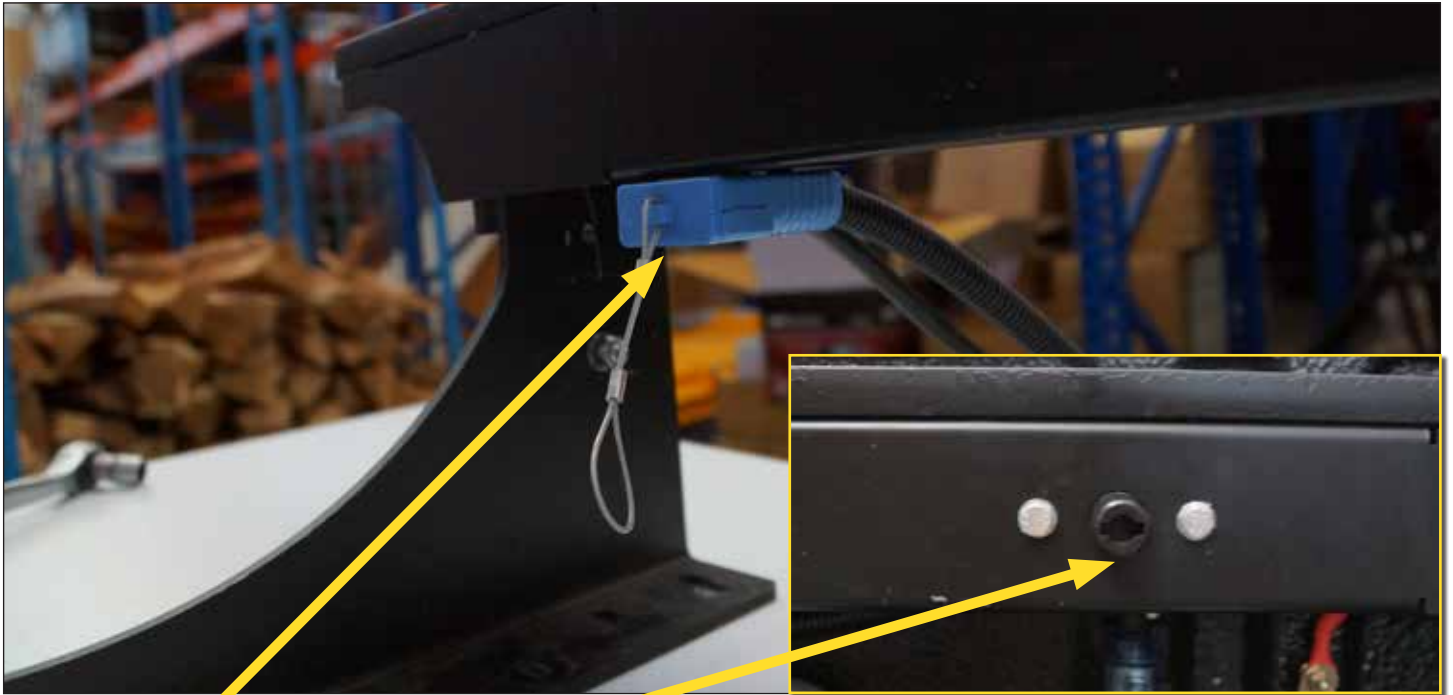


Stellen Sie den fertigen Heckträger in die Ladefläche und kontrollieren Sie, ob die Breite passt.

Danach montieren Sie die Kleinteile - Anhänger Kupplungsknopf.





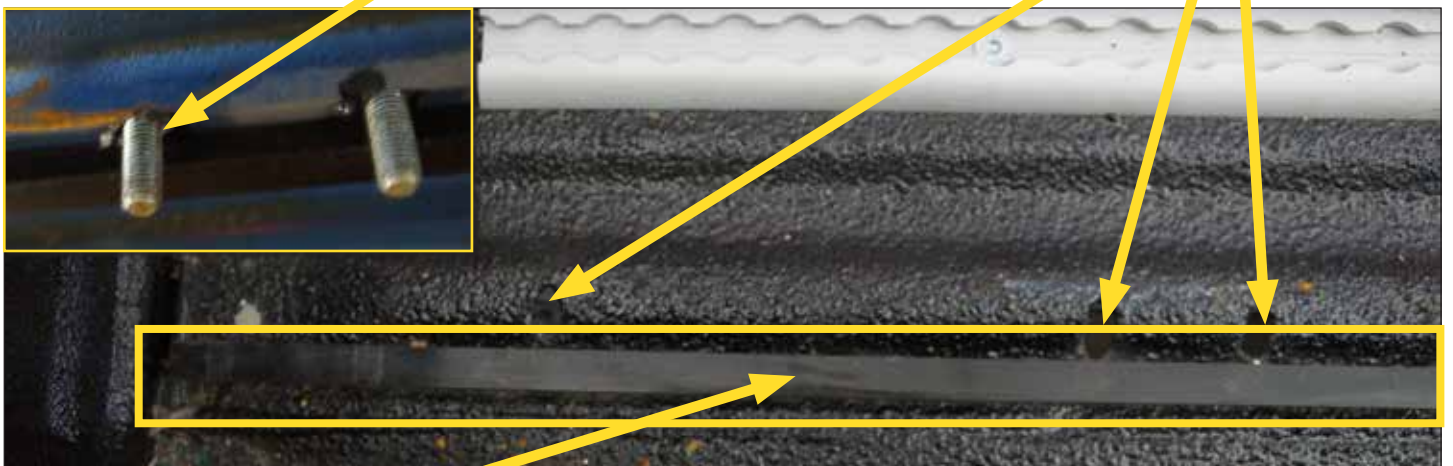


Den Stecker und den Not Aus Schalter.

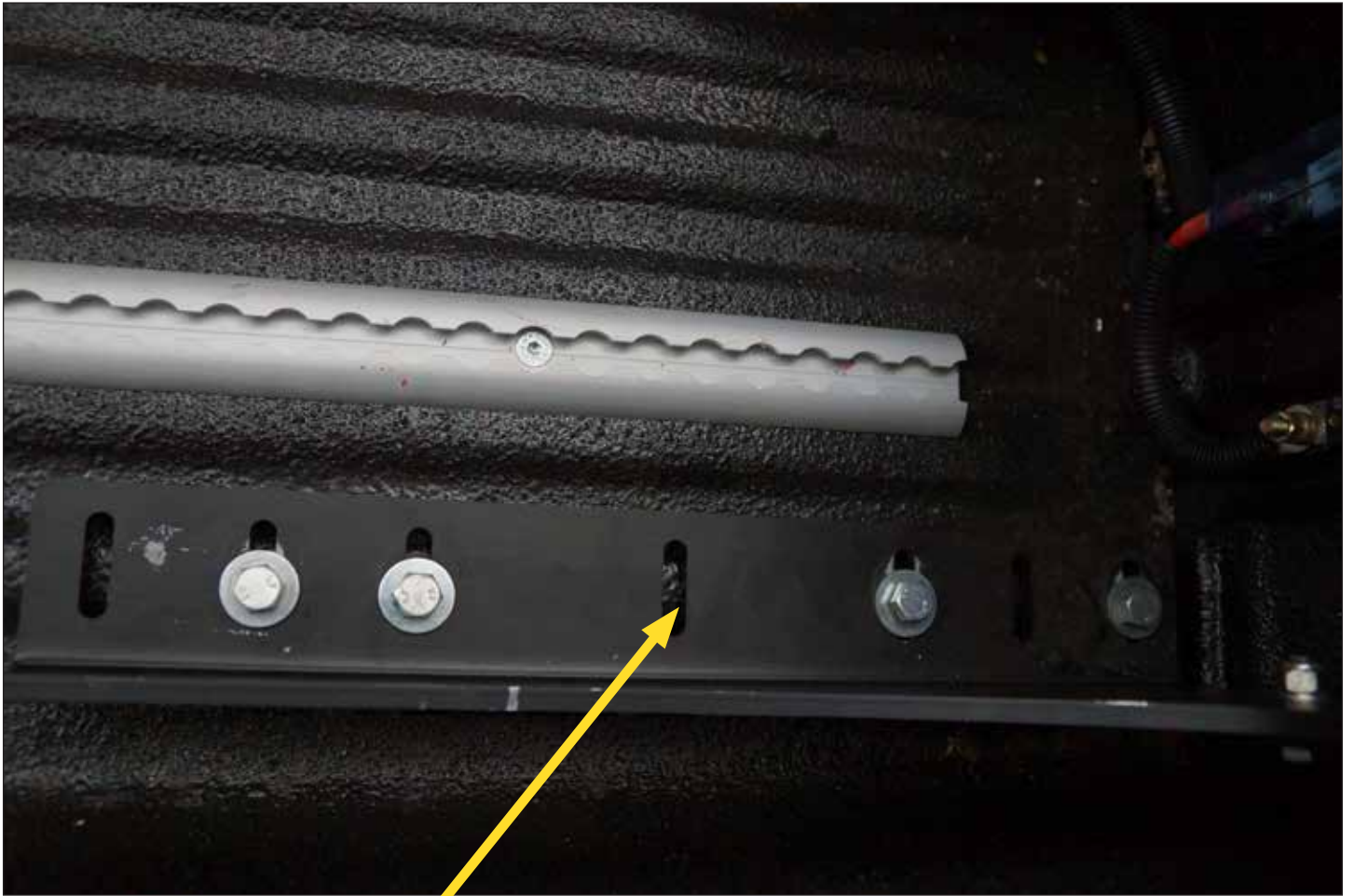
**Verkabelung:**

Ein entsprechender Kabelsatz ist beim Heckträger nicht im Lieferumfang enthalten. Den Kabelsatz können Sie dann passend zu der montierten Seilwinde mitbestellen.

Positionieren Sie nun den Heckträger auf der Ladefläche, zeichnen die Löcher an und bohren diese. Achten Sie darauf, dass die Unterseite frei ist und Sie nicht in andere Fahrzeugteile bohren



Legen Sie die Kunststoffeinlage in die Vertiefungen der Ladefläche (unter die Füße), damit Sie das Metall nicht verbiegen beim Anziehen der Schrauben



Nun kann der Heckträger mit dem Fahrzeug verschraubt werden.

Hinweis: Verbinden Sie den Heckträger niemals mit dem Rahmen!

**Hinweis:**

Der Träger muss vollflächig direkt auf die Ladefläche montiert werden. Kunststoffwannen usw. müssen in diesem Bereich so entfernt werden, dass der Träger vollflächig auf der Ladefläche aufliegt.

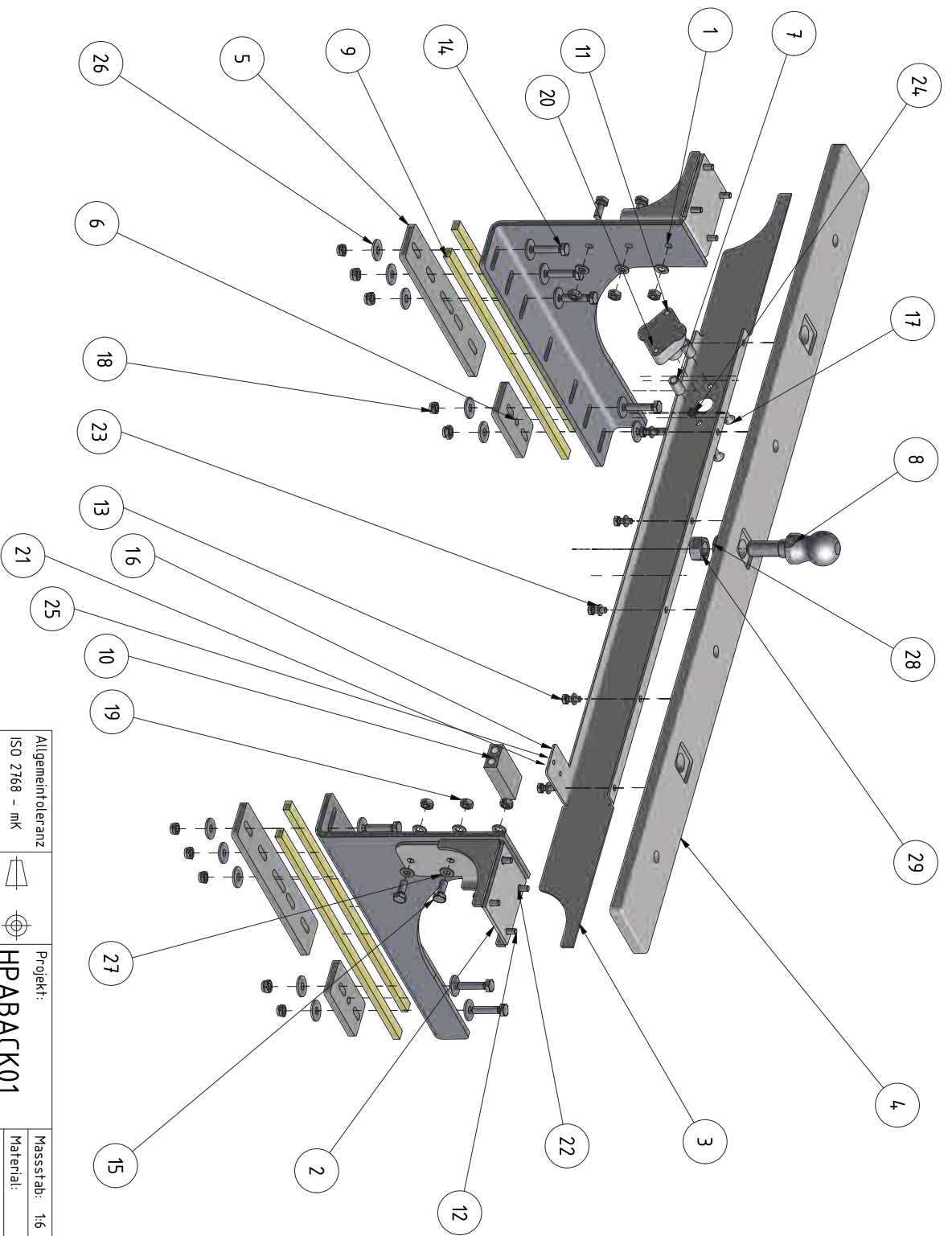




Verschrauben Sie nun den Heckträger mit der Ladefläche.

Verwenden Sie dazu die Gegenplatte, diese sorgt für den nötigen Halt.














Allgemeintoleranz		ISO 2768 - mk		mm		Projekt:		HPABACK01		Massstab: 1:6		Menge:	
ISO 13920 - B						Bearb.		18.06.2013		Sven Gruber		Wärmeb.:	
						Gepr.						Bemerkung:	
						Norm							
						Datum		Name		Zeichnungs-Nr.:		Blatt:	
										121219_HPABACK_STEEL		1	
										Heckwindenträger		A3	
Index		Änderungen		Datum		Name		Nur CAD-Änderungen gültig		Schutzzeichenwerk nach DIN ISO 16016 beachten			



**STÜCKLISTE**  
**Heckwindenträger für Pickups - Stahl**  
**Art. Nr. HPABACK01**

Pos.	Artikelbezeichnung	Menge	Bild	Teilnummer	Lieferant
1	Steher	1 recht + 1 links		HPACK01_steel_02	Horntools
2	Konsole	2		HPACK01_steel_06	Horntools
3	Verkleidungsblech	1		HPACK01_steel_05	Horntools
4	Querschiene	1		HPABACK01_2.101_HW-01-01	Horntools
5	Gegenblech	2		HPABACK01_gegenblech_lang_1	Horntools
6	Gegenblech_kurz	2		HPACK01_steel_gegenblech_kurz	Horntools
7	Distanzhülse-Notaus	2		HPACK01_steel_03	Horntools
8	Kugelkupplung	1		HPACK01_ALU_04	Horntools
9	Kunststoffeinlage	2		HPABACK01_kunststofunterlage_1	Horntools
<b>Elektroteile</b>					
10	Stecker	1			Horntools
11	Trennschalter	1			Horntools
<b>Befestigungsteile</b>					
12	Schraube	8	M8x20 sechskant 8.8 verzinkt		Horntools
13	Schraube	6	M8x14 innensechskant 8.8 verzinkt		
14	Schraube	12	M10x45 sechskant 8.8 verzinkt		
15	Schraube	6	M10x30 sechskant 8.8 verzinkt		
16	Schraube	2	M4x25 kreuzschlitz verzinkt ISO 7047		
17	Schraube	2	M8x60 kreuzschlitz verzinkt 4.8 ISO 7047		
18	Sicherungsmutter	12	M10 verzinkt DIN 982 PA-Einl		
19	Mutter	6	M10 verzinkt DIN 934 stahl 8.8		
20	Mutter	2	M8 4.6 verzinkt DIN 439 B		
21	Mutter	2	M4 8.8 verzinkt DIN 934		
22	Sperrkantscheibe	8	M8 groß verzinkt		
23	Sperrkantscheibe	6	M8 schmal verzinkt		
24	Fächerscheibe	2	M8 DIN 6797A verzinkt		
25	Fächerscheibe	2	M4 DIN 6797A verzinkt		
26	Sperrkantscheibe	12	M10 groß verzinkt		
27	Unterlagsscheibe	24	M10x30x2.5 DIN 9021 verzinkt		
28	Unterlagsscheibe	1	M22 groß verzinkt		
29	Mutter	1	M22 x 1,5 verzinkt		







**horntools** GmbH  
Wallenmahd 23  
A-6850 DORNBIRN  
AUSTRIA

[office@horntools.com](mailto:office@horntools.com)  
[www.horntools.com](http://www.horntools.com)

UID: ATU65090439

***horntools*** - Ihr Spezialist für PickUp und Offroad Zubehör

[www.horntools.com](http://www.horntools.com)