



RAPPORT RSE 2024 —

La durabilité au coeur de nos engagements

ÉDITO

Le mot des fondateurs

Chères lectrices, chers lecteurs,

En tant que fondateurs de Flore & Zéphyr, nous avons le plaisir de vous présenter notre premier rapport RSE. Ce document est une réflexion sur notre cheminement en tant qu'**entreprise de joaillerie éthique**, et un aperçu des mesures concrètes que nous prenons pour mettre en pratique nos valeurs et engagements.

Depuis la création de notre maison, nous avons pris l'engagement de redéfinir ce que signifie la beauté dans le monde de la joaillerie. Pour nous, un bijou est véritablement beau lorsqu'il est le produit d'une chaîne de valeur respectueuse de l'environnement, qui garantit des conditions de travail décentes à tous les travailleurs et qui contribue à la prospérité de nos communautés.

Nous avons donc travaillé avec diligence pour intégrer **la durabilité et la responsabilité sociale** dans tous les aspects de notre activité, de la sélection de nos matières premières à la manière dont nous traitons nos employés et partenaires.

L'année écoulée a été riche en défis et en apprentissages. Nous avons continué à affiner notre utilisation de **l'or éthique** et avancé dans le **sourcing de pierres précieuses** tout en nous confrontant parfois à ses limites, dûes à un secteur encore opaque ou à une traçabilité encore trop onéreuse.

Dans ce rapport, vous trouverez des informations détaillées sur ces efforts et d'autres **initiatives RSE** que nous avons entreprises. Nous espérons que ce document vous aidera à comprendre notre engagement envers la durabilité et la responsabilité sociale, et à voir comment Flore & Zéphyr est en train de modeler un avenir plus brillant et plus éthique pour la joaillerie.

Merci de nous accompagner dans ce voyage.

Laura Zimmermann & Amaury Noirel



Sommaire

Chapitre 1 -

L'entreprise

- 1- Historique et chiffres clés
- 2- Nos valeurs
- 3- La RSE au coeur de nos préoccupations
- 4- L'entreprise à mission
- 5- Nos missions

Chapitre 2 -

Nos matières premières éthiques

- 1- L'or éthique ; Fairmined et recyclé
- 2- L'éthique de nos pierres

Chapitre 3 -

La transmission d'un savoir-faire joaillier

- 1- Une expertise en interne
- 2- Faire rayonner l'artisanat d'art

Chapitre 4 -

Un écosystème durable

- 1- Des fournisseurs et partenaires engagés
- 2- L'objectif 0 déchet de nos packaging
- 2- Les éco-gestes

Chapitre 5 -

La transparence

- 1- La transparence au coeur de nos processus
- 2- Une communication raisonnée

Chapitre 6 -

Gouvernance responsable et qualité de vie au travail

- 1- Des salariés engagés et sensibilisés à la RSE
- 2- Soutenir les associations à impact positif

Les objectifs 2024



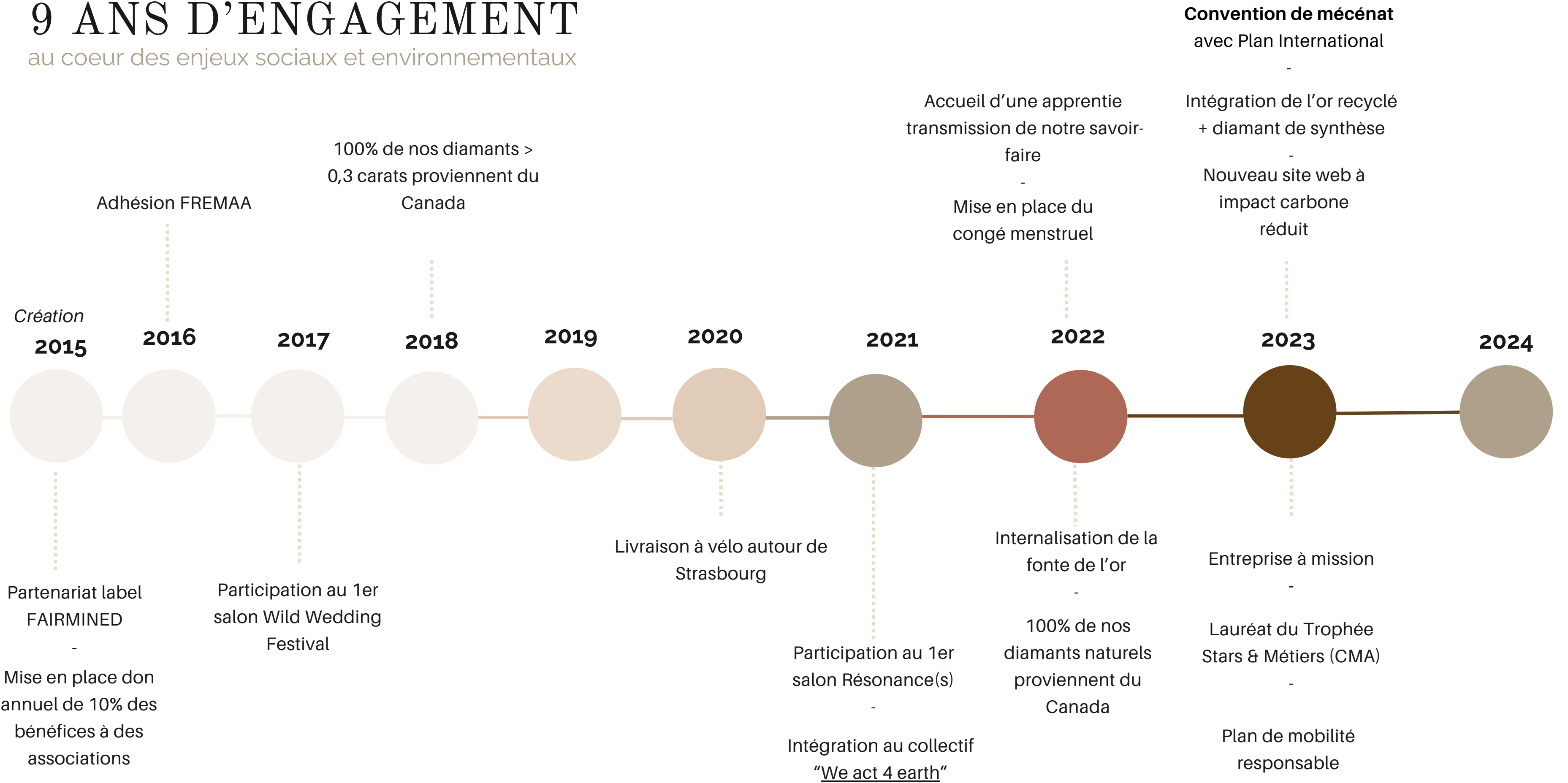
CHAPITRE 1

L'entreprise



9 ANS D'ENGAGEMENT

au coeur des enjeux sociaux et environnementaux



QUELQUES CHIFFRES CLÉS



100%

de nos bijoux sont fabriqués dans notre atelier à STRASBOURG



100%

de notre or est éco-responsable



5/5*

sur Google (266 avis)

La satisfaction client est notre priorité



87%

de nos salariés se déplacent en transports à mobilité douce



100%

de nos salariés sont en CDI et nous sommes fidèles depuis leur prise de poste



+ 20%

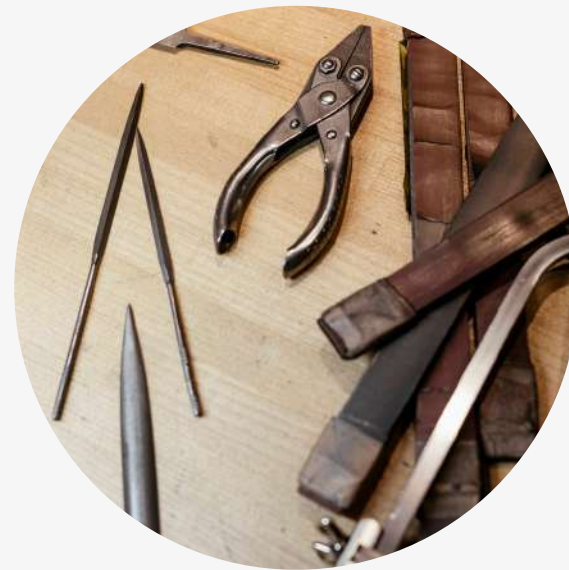
d'achat d'or Fairmined en 1 an
(2kg d'or 18 carats en 2021 contre 2,4kg en 2022)

NOS 4 VALEURS FONDAMENTALES



LA TRANSPARENCE

Notre maison se veut la plus transparente possible dans le secteur encore trop opaque qu'est la joaillerie. En créant des bijoux, nous faisons face au problème de l'extraction minière et nous souhaitons être un acteur de la solution en proposant des matériaux tracés, dont l'approvisionnement respecte les droits humains et préserve l'environnement.



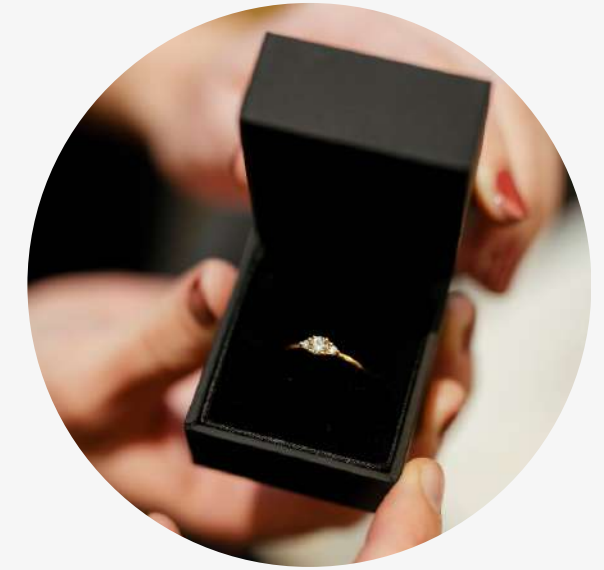
L'ARTISANAT

Nos créations sont imaginées, dessinées et façonnées à la main dans notre atelier à Strasbourg. Nous avons à cœur de proposer des bijoux qui reflètent notre passion pour l'artisanat d'art et qui témoignent d'un savoir-faire joaillier français unique.



LA QUALITÉ

Nous avons la volonté de proposer des créations de haute qualité et attachons une attention minutieuse aux détails. Nos bijoux sont conçus pour traverser les générations, incarnant ainsi l'idée de transmission et de durabilité.



LA BIENVEILLANCE

Nous sommes attentifs à ce que les relations avec toutes nos parties prenantes soient bienveillantes et respectueuses pour offrir un environnement de travail sain et épanouissant.

UNE RAISON D'ÊTRE

pour orienter nos actions



Laura Korth
Responsable RSE

Être entreprise à mission, qu'est-ce que cela implique ?

L'entreprise à mission définie par la loi Pacte (Plan d'action pour la croissance et la transformation des entreprises) de 2019, est une entreprise qui intègre des enjeux sociaux et environnementaux dans son objet social et qui s'engage à poursuivre une mission d'intérêt général dans toutes ses prises de décision.

Pour appuyer nos engagements et dans la continuité de notre évolution, nous sommes fiers d'être aujourd'hui une **ENTREPRISE À MISSION** avec une raison d'être clairement définie dans nos statuts :

« Être une maison de joaillerie engagée, qui prône le respect humain et environnemental, en conciliant matériaux éthiques et savoir-faire artisanal français »

En tant qu'entreprise à mission, nous sommes engagés dans **une démarche responsable et éthique**, au-delà de notre simple objectif économique. Cela signifie que nous avons intégré dans nos statuts la mission d'adopter une approche plus durable et responsable dans tous les aspects de notre activité. Ce projet fait **partie intégrante de notre ADN** et la mission est largement portée par l'ensemble des salariés.



Afin de faire vivre cette raison d'être, nous nous sommes fixés

6 MISSIONS :

- Mission 1 :** **Promouvoir une joaillerie éthique et durable qui veille au respect humain et environnemental** en choisissant des matières premières provenant de sources durables et en limitant notre impact environnemental.
- Mission 2 :** **Faire rayonner le savoir-faire joaillier français et artisanal.** Chaque bijou est unique, façonné avec passion, minutie et expertise par nos artisans joailliers.
- Mission 3 :** **Cultiver une relation bienveillante et de qualité** avec toutes nos parties prenantes.
- Mission 4 :** **Informers nos clients sur la provenance et la fabrication de leur bijou** car pour nous, la transparence est la clef d'une relation de confiance durable.
- Mission 5 :** **Soutenir les initiatives locales, artisanales et à impact positif.**
- Mission 6 :** **Garantir une qualité de vie au travail** basée sur l'ouverture d'esprit, la tolérance et l'empathie pour créer un environnement de travail positif et épanouissant.





CHAPITRE 2

L'ÉTHIQUE DE NOS MATIÈRES PREMIÈRES

L'OR DE DEMAIN



Ayant conscience des enjeux environnementaux et humains inhérents à l'utilisation de matières précieuses telle que l'or, nous avons pris la décision dès notre création de travailler exclusivement avec de l'**or éco-responsable labellisé Fairmined**.

En 2023, nous avons également intégré l'utilisation d'**or recyclé** dans nos créations.

Pour nous, l'or équitable Fairmined et l'or recyclé ne sont pas à opposer mais **jouent des rôles complémentaires** dans notre engagement à faire évoluer le secteur de la joaillerie.

Tandis que l'or labellisé Fairmined soutient directement les communautés minières en favorisant leur développement socio-économique, l'or recyclé limite l'impact de l'extraction minière sur notre planète.

L'OR FAIRMINED

Un label responsable

Le label Fairmined, établi par l'ONG "Alliance for Responsible Mining" (ARM), **certifie l'extraction responsable et durable de l'or** par des mineurs artisanaux dans des mines à petites échelles dans le respect des droits de l'Homme et de l'environnement.

Le label s'appuie sur des normes rigoureuses de **développement durable** qui couvrent les aspects sociaux et environnementaux.

Les mines certifiées FAIRMINED sont vérifiées par des entités indépendantes pour assurer la **sécurité des mineurs**, la **protection des écosystèmes environnants** et la **transparence** des transactions.

Les mineurs certifiés Fairmined reçoivent également **un prix juste pour leur or**, qui leur permet de couvrir leurs coûts de production et d'**investir dans des projets sociaux et environnementaux**.



L'OR RECYCLÉ

L'or recyclable à l'infini

Nous utilisons de l'or recyclé conforme à la norme CoC (Chaîne de traçabilité), provenant de diverses sources de recyclage conformes aux normes internationales.

Cet or est rigoureusement tracé pour **réduire la demande d'or nouvellement extrait**, souvent associé à des dommages environnementaux.

Cependant, l'or recyclé a ses limites : nous ne pouvons pas garantir son origine précise et il peut parfois provenir de sources récemment exploitées.

Malgré l'augmentation de l'utilisation d'or recyclé, **l'extraction d'or ne diminue pas en raison de sa valeur économique globale**, qui ne se limite pas à la bijouterie.

Nous sommes convaincus que le secteur de l'or recyclé va évoluer et qu'il nous sera possible au fur et à mesure de s'approvisionner en or réellement "usagé", excluant l'or monétaire afin d'assainir la filière et d'assurer une meilleure traçabilité.

En somme, l'utilisation de l'or recyclé représente une étape importante vers la durabilité dans l'industrie de la joaillerie, malgré les défis inhérents.



L'ÉTHIQUE DE NOS PIERRES

Diamants, pierres précieuses et pierres fines



Dans la fabrication des bijoux, les pierres sont des éléments importants et **l'enjeu de leur traçabilité est grand**. Nous les choisissons en tenant compte de leur **beauté naturelle** tout en respectant nos **critères d'éthique et de durabilité**.

FLORE & ZEPHYR

Joannerie éco-responsable

Diamant

Nos diamants naturels



Nos **diamants naturels de qualité FVS** sont certifiés par le **Kimberley Process**, garantissant leur provenance de sources légitimes non associées au financement de conflits armés.

Pour nous, le processus de Kimberley est un premier pas mais reste largement insuffisant. Pour pallier ses défaillances, nous veillons sans cesse, à sourcer nos diamants différemment. Depuis 2018, tous nos diamants de plus de 0,3 carat proviennent du Canada, garantissant ainsi des conditions de travail selon les normes occidentales.

La filière évoluant, nos diamants de pavage sont également d'origine canadienne depuis avril 2022.



Depuis avril 2022, 100% de nos diamants naturels proviennent du Canada

FOCUS SUR LE KIMBERLEY PROCESS

Le Processus de Kimberley est un système international de certification mis en place pour prévenir le commerce des diamants de conflit, également appelés "diamants de sang". Il exige que les pays membres surveillent et certifient l'origine des diamants bruts.

Ces certificats garantissent que les diamants n'ont pas été extraits dans des zones de conflit et qu'ils ne financent pas des groupes rebelles ou des pratiques criminelles.

Malgré cette avancée, le Kimberley Process présente également certaines limites : il ne couvre que les conflits armés et ne prend pas en compte les violations des droits de l'Homme ou les pratiques de travail injustes dans l'industrie minière.

FLORE & ZEPHYR

Joaillerie éco-responsable

Diamant

Nos diamants de synthèse

Comment sont créés les diamants de synthèses ?

Les diamants synthétiques sont créés en laboratoire en quelques semaines/mois, en utilisant des procédés tels que la pression haute température (HPHT) ou le dépôt chimique en phase vapeur (CVD).

Pour simplifier, la première technique compresse et chauffe du carbone à des niveaux très élevés, la seconde utilise de la projection de gaz carboné sur un noyau de carbone pur.

Le diamant de laboratoire est souvent présenté comme une alternative éthique au diamant puisqu'il y a une traçabilité et ne nécessite pas d'extraction minière.

.....➔ On trouve ici une petite omission : pour faire un diamant, il faut du carbone et plus précisément du graphite.

Certes, les quantités à extraire sont significativement inférieures, mais où a-t-il été extrait ? Dans quelles conditions sociales et environnementales ?

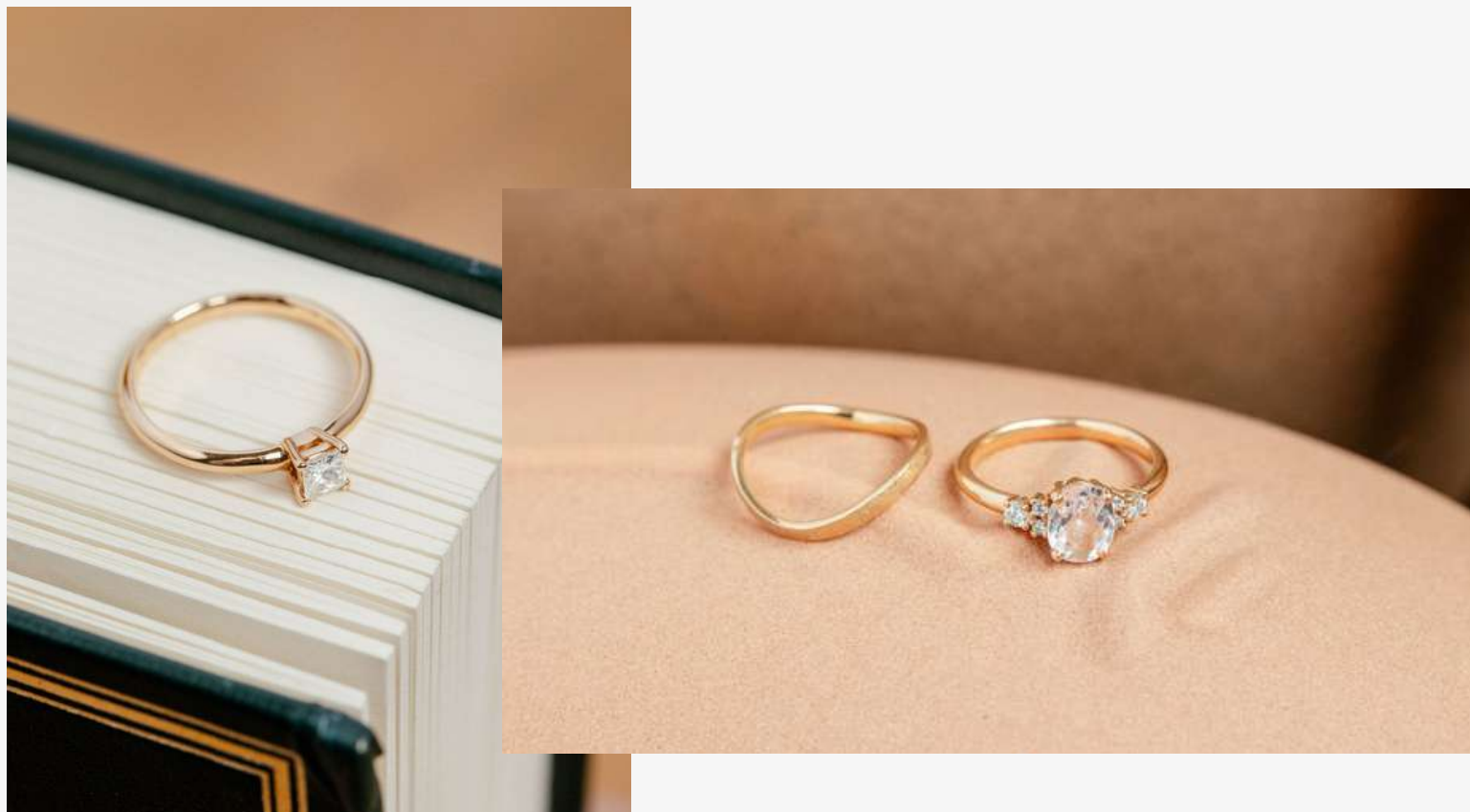


D'où proviennent nos diamants de synthèse ?

La totalité de nos diamants de synthèse provient d'entreprise située en Inde, qui produit les diamants de synthèse à 100% à base énergie renouvelable (solaire et éolienne).

L'entreprise est labellisée CO2 Neutral, un label validé par le certificateur indépendant tiers indépendant, Vinçotte. Cette certification est attribuée aux entreprises qui calculent, réduisent et compensent leur impact sur le climat.

Le label 'CO2 neutral' ne laisse plus de place au greenwashing car il n'est délivré que après des efforts sérieux pour le climat.



Les pierres de couleurs

Nos **saphirs bleus et verts** proviennent pour la plupart de l'état du **Montana** aux États-Unis, garantissant à nouveau le respect des conditions de travail occidentales.

Soucieuses de l'impact environnemental qu'ont les mines, celles-ci se sont engagées envers la **reforestation des zones exploitées** une fois l'extraction terminée.

D'autres pierres de couleurs nous proviennent également des États-Unis : des **sunstones de l'Oregon** et des **péridots de l'Arizona**.



Avoir une traçabilité exemplaire sur les pierres précieuses ou fines de couleurs reste notre cheval de bataille et **nous restons attentifs à travailler avec des fournisseurs de confiance et engagés.**

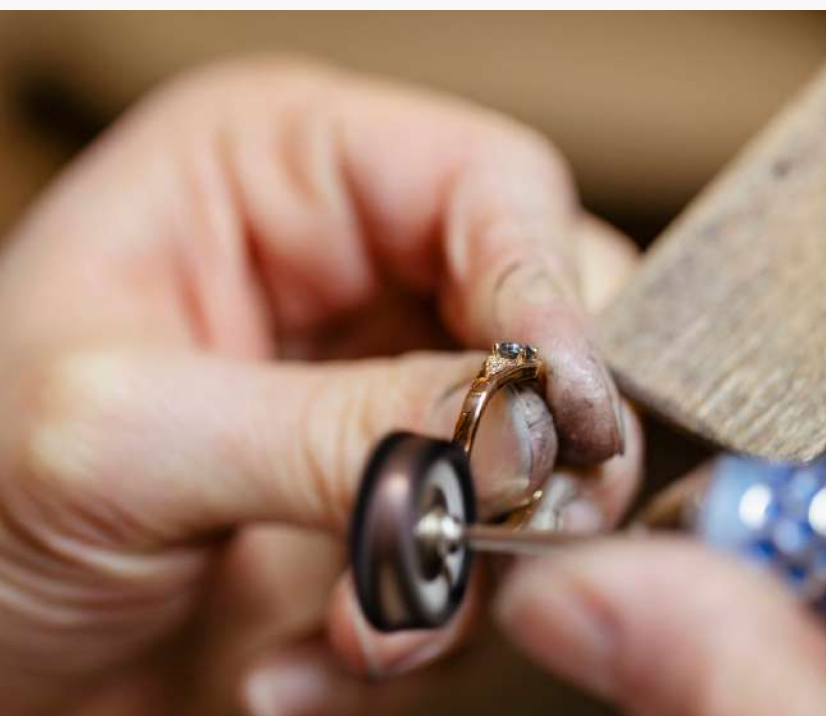
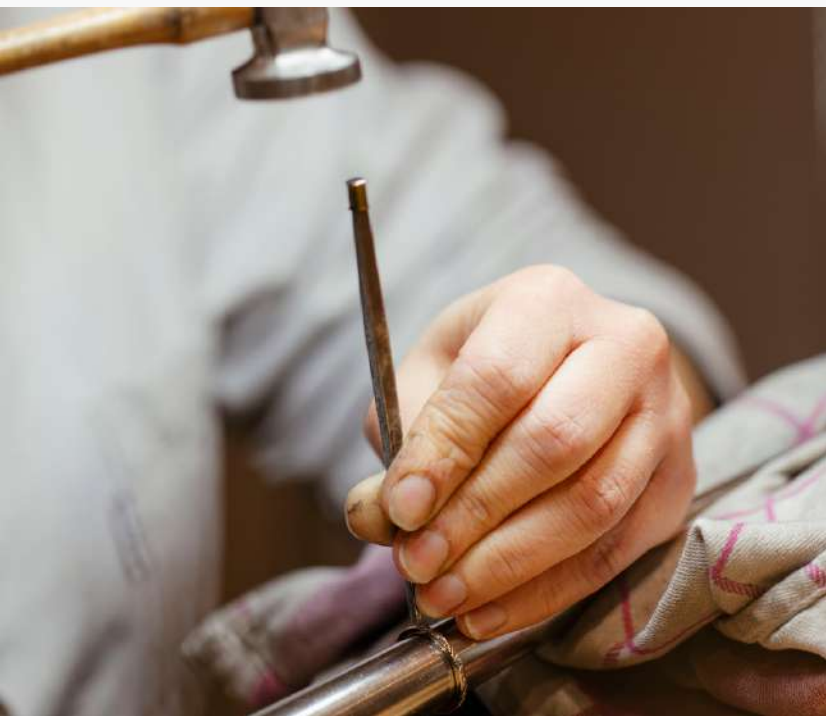


Pour l'heure, nous n'utilisons pas de pierres de synthèse pour différentes raisons :

- La fabrication de diamants de synthèse n'est pas exempte d'extractions minières puisqu'il faut extraire du graphite, et ces extractions ne disposent d'aucun contrôle.
- Le procédé de fabrication est très énergivores.
- Ces pierres sont fabriquées dans des pays où la considération environnementale et le respect des droits humains ne sont pas une priorité (Russie, Chine et Asie du Sud-Est essentiellement).



Il est possible que cette chaîne de production s'améliore dans les années à venir avec de nouveaux acteurs et devienne de plus en plus vertueuse.



CHAPITRE 3

UN SAVOIR-FAIRE JOAILLIER

FLORE & ZEPHYR
Joaillerie éco-responsable

UNE EXPERTISE EN INTERNE

Des créations locales et artisanales

Depuis la création de Flore & Zéphyr en 2015, nous dessinons, fabriquons et vendons chaque bijou dans notre propre **atelier-showroom à Strasbourg**.

Chaque création est réalisée à la commande, offrant ainsi aux clients la possibilité de **personnaliser leurs bijoux** selon leurs envies (couleur d'or, type de pierres, finition) et créer ainsi un bijou qui a du sens pour celui qui le porte.

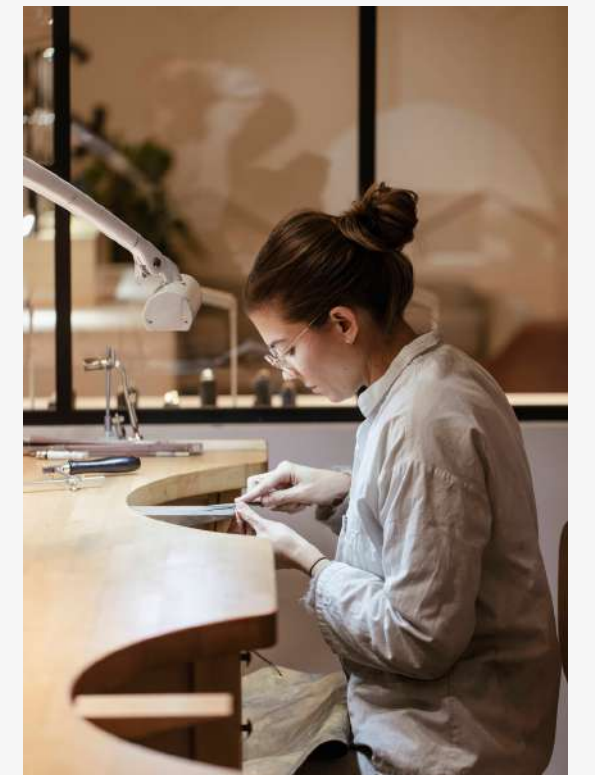
La production à la commande permet également d'éviter la surproduction.

Notre ambition est de maîtriser chaque étape du processus de fabrication pour avoir toutes les compétences en interne et pouvoir **développer le savoir-faire de nos employés**. Aujourd'hui, seul le sertissage est externalisé chez des artisans locaux.

Nous souhaitons également maîtriser la chaîne logistique pour que nos bijoux soient envoyés avec **une attention particulière et beaucoup de soin**. Chaque colis est personnalisé d'une carte manuscrite pour établir un lien de proximité avec nos clients : **du premier contact jusqu'à la livraison de leur bijou**.

5*

sur 266 avis Google, traduisent la satisfaction client et notre niveau d'exigence.



FLORE & ZEPHYR

Joannerie éco-responsable

FAIRE RAYONNER NOTRE SAVOIR-FAIRE

L'artisanat d'art est un héritage culturel précieux qui permet de préserver les traditions et les techniques de fabrication ancestrales. Nous tenons à faire rayonner le savoir-faire joaillier français et artisanal par :



LA TRANSMISSION

Formation d'apprentis (+1 en 2022)
Accueil de stagiaires



LA COMMUNICATION

En ligne : site internet, réseaux sociaux

Salons : Wild Wedding Festival, Résonance(s)

En RDV client par l'explication de notre savoir-faire et grâce à la vue directe sur l'atelier.



LE DÉVELOPPEMENT DES COMPÉTENCES

des différents métiers au sein de notre atelier grâce à des formations en interne sur de nouveaux savoirs-faire.

Depuis 2016, nous sommes membres de la FREMAA (Fédération des Métiers d'Art d'Alsace), une association qui œuvre pour la valorisation, la représentation, la promotion et le développement économique des professionnels des métiers d'art.

frémaa

[métiers d'art d'Alsace]

FLORE & ZEPHYR

Joierie éco-responsable



CHAPITRE 4

UN ECOSYSTÈME DURABLE



DES FOURNISSEURS ENGAGÉS



RESPONSIBLE
JEWELLERY
COUNCIL



La RJC est une organisation internationale à but non lucratif qui regroupe plus de 1000 entreprises et les fournisseurs concernés par la bijouterie, la joaillerie et l'horlogerie.

Son objectif est de promouvoir des pratiques responsables sur le plan environnemental et sociétal.

Pour l'ensemble de nos approvisionnements liés à la joaillerie, nous restons attentifs à travailler avec **des fournisseurs de confiance, labellisés RJC**.

Les normes de la RJC couvrent des domaines tels que la gestion environnementale, la santé et la sécurité au travail, les droits de l'homme et les relations avec les communautés locales.

Pour nos autres besoins, tels que le packaging, l'impression de nos supports de communication, le mobilier ainsi que les achats du quotidien, **nous favorisons le commerce de proximité et les achats auprès d'acteurs locaux**.

Nous faisons également appel à des **artisans et entreprises locales pour la réalisation de nos photographies, nos vidéos, la création de notre site internet ou encore le sertissage** de nos bijoux, afin de créer un **écosystème local vertueux**.

FLORE & ZEPHYR

Joaillerie éco-responsable

L'OBJECTIF ZÉRO DÉCHET DE NOS PACKAGING

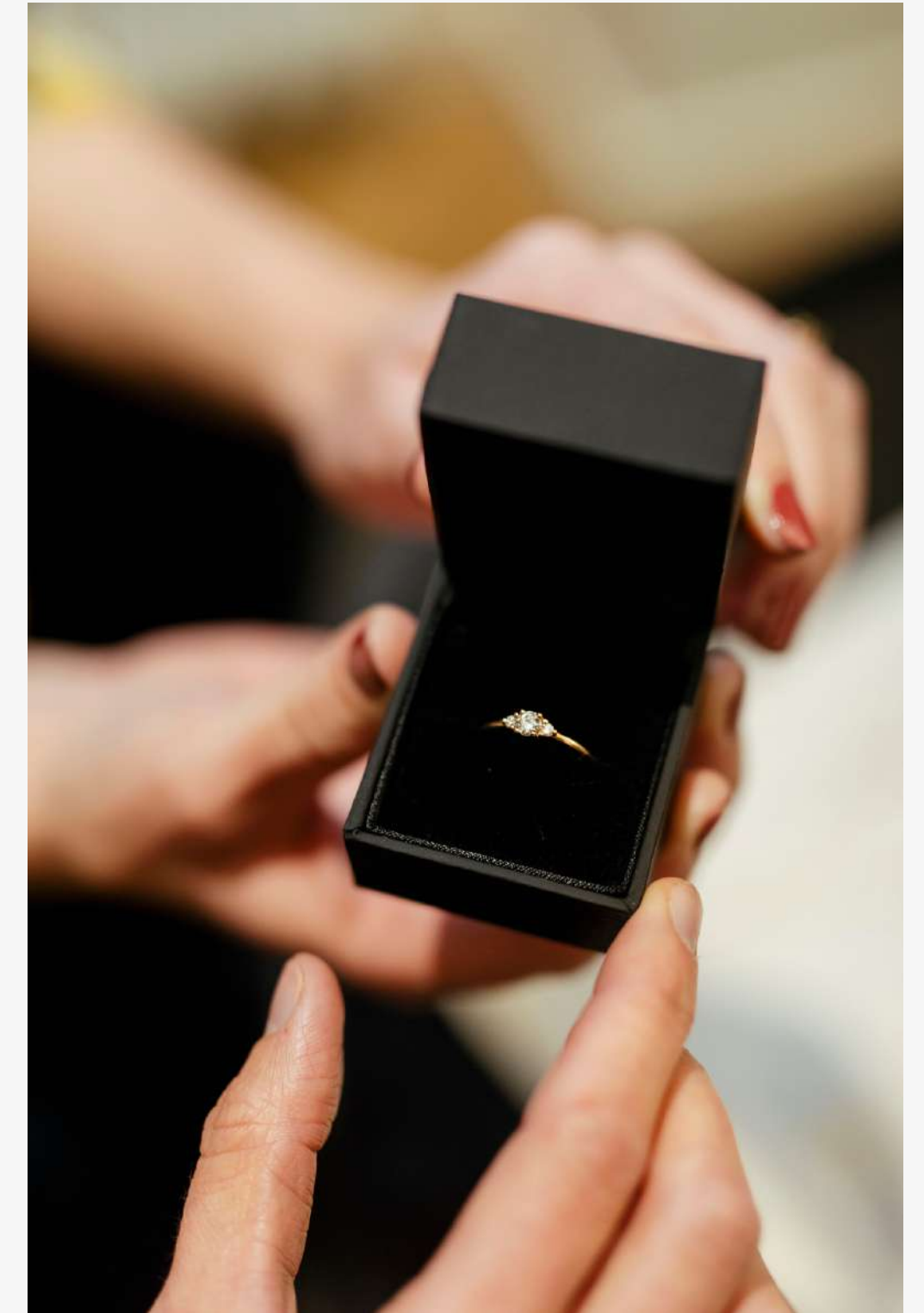
La durabilité étant au cœur de notre démarche de création, notre approche en matière d'emballage est également guidée par le **principe du zéro déchet**.

Chaque bijou est emballé dans son écrin qualitatif et robuste voué à être gardé pour le ranger lorsqu'il n'est pas porté.

Un pochon et un totebag en **coton biologique certifié GOTS** (*Global Organic Textile Standard*) complètent notre emballage. Ils ont été pensés pour être réutilisés et leur donner une seconde vie.

Pour une expédition, le carton d'emballage a des dimensions adaptées à la taille du produit, ce qui permet d'économiser du matériau et de l'espace lors du transport.

Le carton d'emballage est recyclable et nous n'utilisons aucun plastique.



GLOBAL ORGANIC TEXTILE STANDARD
ECOLOGY & SOCIAL RESPONSIBILITY

LES ÉCO-GESTES

Soyez le changement que vous voulez voir dans le monde

Cette citation de Gandhi résonne chez Flore & Zéphyr.

En tant qu'entreprise engagée, nous sommes convaincus que chaque action, aussi petite soit-elle, peut faire une différence positive dans la **protection de notre environnement**.

LA THÉORIE DU COLIBRI



Les petits gestes du quotidien sont ancrés dans la vie de l'entreprise. Toute l'équipe est attentive au fait de mener une vie respectueuse de l'environnement, que ce soit au travail ou dans la vie personnelle.

Des petites actions viennent naturellement des employés pour favoriser un mode de vie plus responsable : tri des déchets, réduction du papier, bibliothèque partagée ...



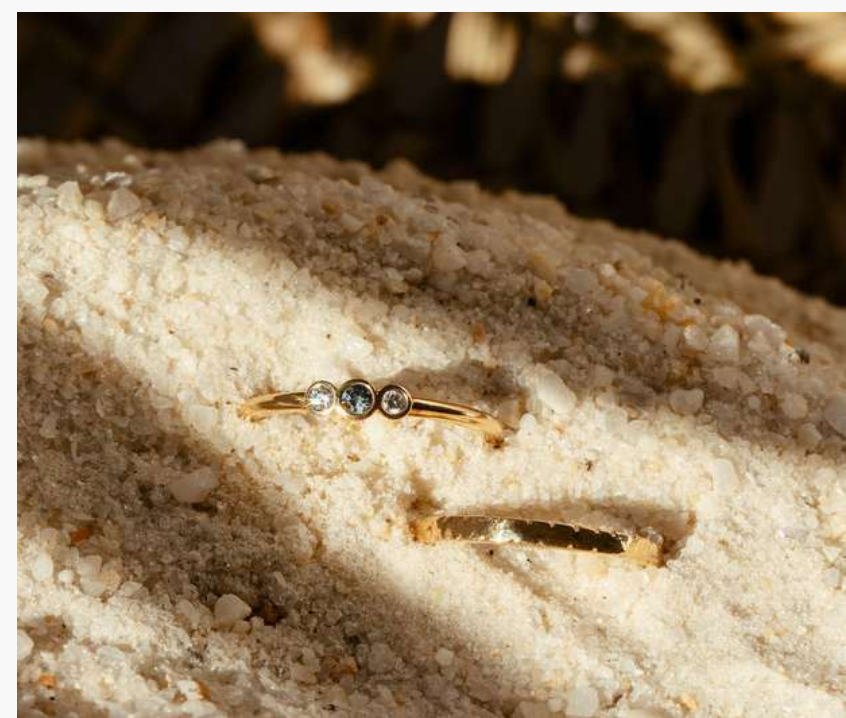
- 2023**
- 100% de prise en charge du forfait transport en commun
 - prime de mobilité douce

MOBILITÉ DURABLE



La localisation de l'atelier et des bureaux en plein cœur de Strasbourg favorise l'utilisation des mobilités durables et douces : vélo, marche, tramway. 87,5% du personnel utilise les mobilités durables pour venir au travail.

Pour nos déplacements professionnels, nous favorisons le train ainsi que le co-voiturage lors d'expositions et de présence sur des salons



CHAPITRE 5

LA TRANSPARENCE

FLORE & ZEPHYR
Joannerie éco-responsable

LA TRANSPARENCE, AU CŒUR DE NOS PROCESSUS

Nos engagements en matière de transparence vont au-delà du sourcing de nos matières premières que nous utilisons dans la confection de nos bijoux ; **il englobe l'ensemble de notre processus de création.**



Nous sommes fiers de produire intégralement nos bijoux de manière locale et artisanale dans notre atelier-showroom à Strasbourg.

Nos clients ont l'opportunité d'observer nos artisans au travail, de voir le processus de fabrication en direct et d'interagir directement avec eux. Cette ouverture favorise une communication fluide entre nos clients et nos artisans, permettant d'expliquer chaque étape de la fabrication et de répondre à toutes les questions relatives à l'origine des matériaux ou aux techniques utilisées.

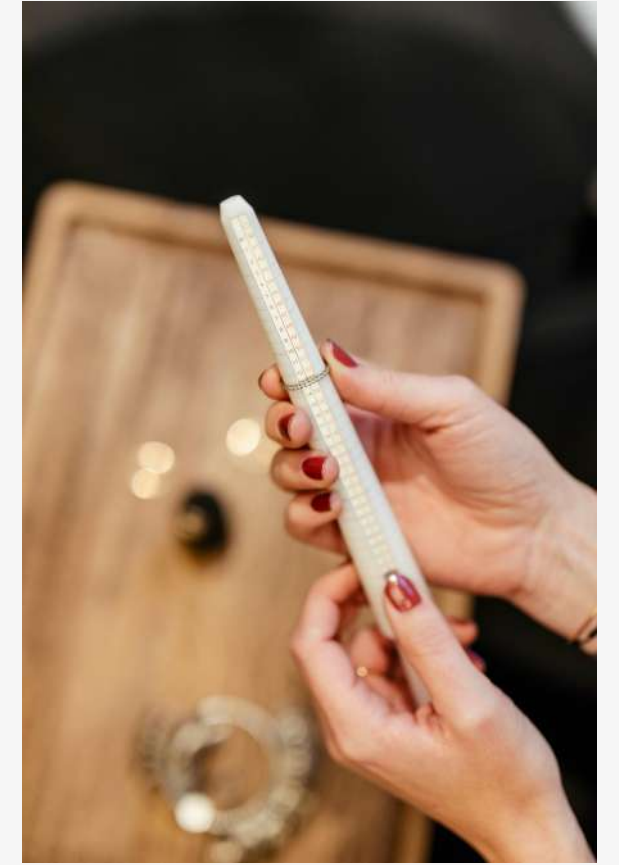
En optant pour une fabrication locale et artisanale, nous cultivons des relations étroites et durables avec nos fournisseurs ce qui nous permet de choisir les matériaux les plus éthiques et durables pour la confection de nos bijoux, **garantissant ainsi la qualité et la durabilité de nos créations.**

FLORE & ZEPHYR

Joallerie éco-responsable

COMMUNICATION RAISONNÉE

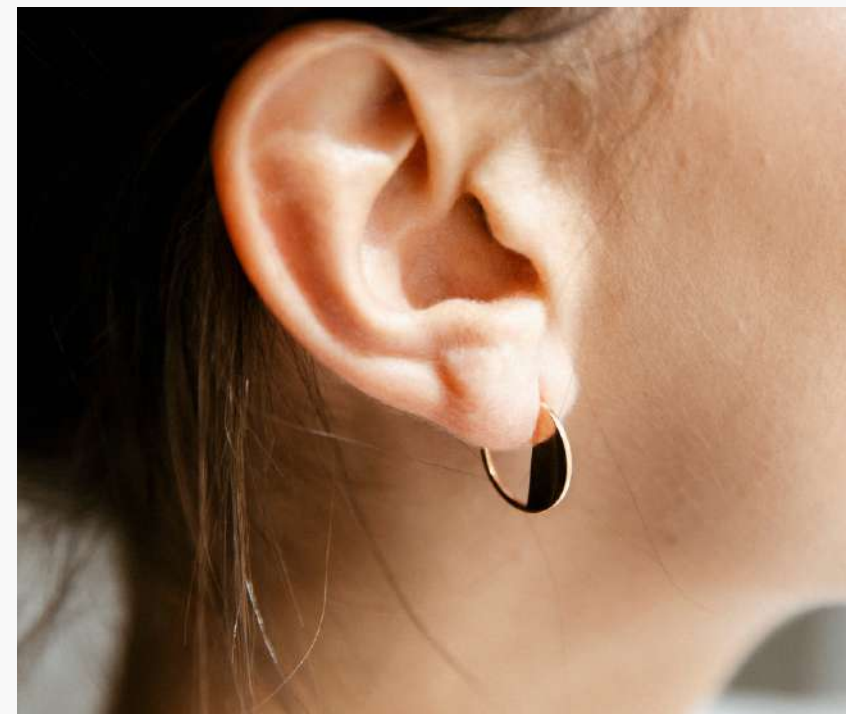
- Dans notre volonté de devenir une entreprise plus responsable, nous avons adopté **une stratégie de communication raisonnée et respectueuse**.
- Conscients de l'importance de la **protection des données**, nous garantissant leur sécurité et avons renoncé à la publicité ciblée en ligne, respectant ainsi la liberté individuelle de nos clients.
- Nous envoyons notre **newsletter de façon parcimonieuse**, privilégiant la qualité de l'information à la quantité.
- De plus, soucieux de notre empreinte écologique, **nous limitons la production de prospectus en papier**, en ne les distribuant qu'aux prospects intéressés lors de salons.



NUMÉRIQUE RESPONSABLE

37 % de notre matériel informatique est de seconde main, il s'agit essentiellement d'ordinateurs et de machines d'atelier.

Nous veillons également à utiliser des **sites responsables** pour la transmission de fichiers volumineux (*Filevert*) et les visioconférences (*kMeet par Infomaniak*).



CHAPITRE 6

GOUVERNANCE RESPONSABLE ET QUALITÉ DE VIE AU TRAVAIL

FLORE & ZEPHYR
Joannerie éco-responsable

DES SALARIÉES ENGAGÉES ET SENSIBILISÉES À LA RSE

Membre We Act 4 Earth

Nous avons rejoint le collectif We Act 4 Earth en 2021. Il s'agit d'une association qui permet aux indépendants, TPE-PME et étudiants d'**agir concrètement pour le climat et la justice sociale** via une plateforme référençant plus de 140 actions écologiques et solidaires.

Le dispositif START RSE

Pour être constamment dans une démarche d'amélioration continue, nous avons fait appel au dispositif **START RSE qui aide les petites entreprises et associations du territoire de l'Eurométropole de Strasbourg à intégrer la prise en compte des enjeux de développement durable dans leurs plans d'action.**

Un audit a été réalisé en 2022 qui a permis de nous donner un livrable avec des recommandations et conseils d'experts pour progresser dans notre démarche RSE.





LA BIENVEILLANCE COMME MAÎTRE-MOT

Nous sommes fermement convaincus que la création d'un environnement convivial et bienveillant favorise la complicité et la collaboration au sein de notre équipe.

Par conséquent, nous accordons une grande importance au **partage de moments spéciaux ensemble**, que ce soit pour célébrer des anniversaires, les fêtes de Noël, organiser des repas d'équipe ou participer à des activités.

Ces moments précieux nous permettent de développer des liens plus profonds, de renforcer la confiance mutuelle et de cultiver une atmosphère chaleureuse et accueillante.

Nous souhaitons être reconnu comme un employeur de choix par sa capacité à fédérer et créer une dynamique commune.

Nous nous engageons à sensibiliser et former nos équipes de façon régulière aux enjeux du développement durable et à la RSE.

D'ailleurs, toute l'équipe bénéficie d'une flexibilité dans son emploi du temps et depuis 2022, **nous avons mis en place un congé menstruel** pour permettre aux femmes de l'entreprise de prendre jusqu'à 3 jours de congés par an sans justificatif.

SOUTENIR LES ASSOCIATIONS À IMPACT POSITIF

Nous adoptons une perspective globale de notre place dans le monde, s'efforçant activement d'**apporter une contribution positive à notre environnement et à notre communauté.**

En vertu de nos statuts, nous nous engageons à reverser au moins 5% de nos bénéfices à des associations qui défendent des causes qui nous tiennent à cœur.

2022 10% des bénéfices (soit 3975€) ont été reversés à des **associations d'utilité publique**

- **1500 €** pour Plan International, réseau d'ONG qui œuvre pour faire progresser les droits des enfants et l'égalité entre les filles et les garçons
- **1500 €** pour Era, association strasbourgeoise œuvrant pour le bien-être animal
- **975 €** pour We Act For Earth, collectif d'entrepreneurs éco-responsables



LES OBJECTIFS DE DEMAIN

- **Accroître la transparence** et la communication autour de nos engagements en matière de responsabilité sociale d'entreprise (RSE)
- **Continuer à démocratiser** la joaillerie durable et éthique
- **Quantifier notre impact environnemental** en calculant notre bilan carbone.
Cette mesure nous permettra non seulement de comprendre plus précisément notre empreinte écologique, mais aussi de déterminer où nous pouvons faire des améliorations pour réduire davantage notre impact.

Notre détermination nous pousse à aller toujours plus loin, à transformer l'industrie de la joaillerie pour l'avenir et à incarner le changement que nous souhaitons voir dans le monde.



Karine Lebeau
Directrice des opérations



En conclusion, notre rapport RSE illustre notre engagement indéfectible en tant qu'entreprise à mission, à travers une approche éthique et responsable inscrite dans nos statuts et notre ADN.

En 2022, nous avons maintenu la transparence, la qualité, l'artisanat et la bienveillance en tant que piliers de nos valeurs. Nos actions concrètes comprennent la production 100% locale de nos bijoux, l'utilisation d'or éco-responsable, la collaboration avec des partenaires locaux et le soutien à des associations à impact positif.



Notre approche repose sur une chaîne de valeur entièrement maîtrisée et transparente, du dessin au sertissage, qui contribue à une satisfaction client exemplaire. Notre responsabilité sociale se traduit par une attention particulière portée à l'épanouissement de nos collaborateurs et à l'enrichissement continu de notre écosystème local.

Alors que nous continuons à nous développer, notre ambition demeure intacte : réinventer la joaillerie en prônant une approche plus durable et respectueuse de l'homme et de l'environnement.



