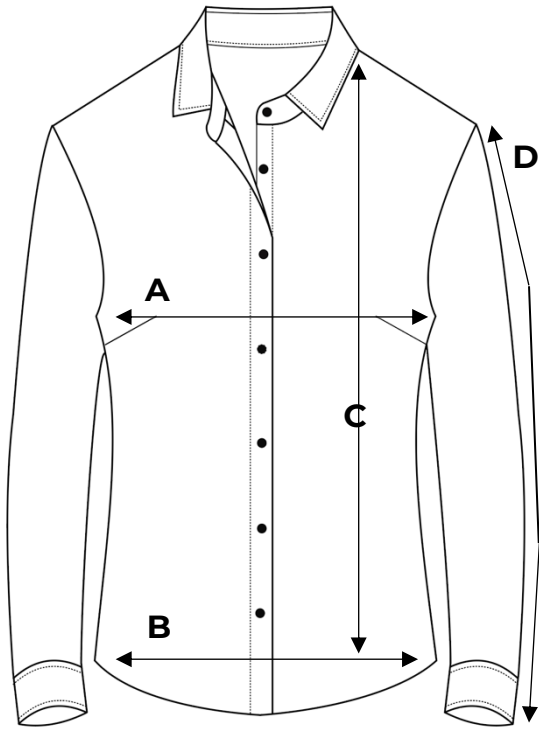


Nimm eine Bluse, welche Du gerne trägst und vergleiche sie mit unserer Masstabelle.
 Messe auf einer flach liegenden Bluse – nicht am Körper – da es sich um Blusen Masse handelt.
 Bitte beachte, dass die tatsächlichen Masse der Bluse um +/-1 cm abweichen können.

Take a shirt that you like to wear and compare it with our measurement chart.
 Measure on a flat shirt – not on the body – as these are shirt measurements.
 Please note that the actual measurements of the shirt may differ by +/-1 cm.



A	Oberweite Chest	Gerade über die Brust von einer Achselhöhle zur anderen messen Measure straight across the chest from one armpit to the other
B	Saumweite Bottom	Gerade über den unteren Rand der Bluse messen Measure straight across the bottom of the shirt
C	Länge Length	Vom höchsten Punkt der Schulter gerade nach unten bis zum unteren Rand messen Measure straight down from the highest point of the shoulder to the bottom edge
D	Ärmel Sleeve	An der Aussenkante der Schulter (Oberseite) bis zum Ende des Ärmels messen Measure at the outside edge of the shoulder at the top to the end of the sleeve

Grösse Size	XS		S		M		L		XL		2XL	
	cm	inch	cm	inch	cm	inch	cm	inch	cm	inch	cm	inch
A	49.5	19.5	51.5	20.3	53.5	21.1	55.5	21.9	58.5	23	61.5	24.2
B	52	20.5	54	21.3	56	22	58	22.8	61	24	64	25.2
C kurz short	66.5	26.2	67.5	26.6	68	26.8	68.5	27	69.5	27.4	70.5	27.8
C mittel middle	68.5	27	69.5	27.4	70	27.6	70.5	27.8	71.5	28.1	72.5	28.5
C lang long	70.5	27.8	71.5	28.1	72	28.3	72.5	28.5	73.5	28.9	74.5	29.3
D	57.5	22.6	58.5	23	59.5	23.4	60.5	23.8	61.5	24.2	62.5	24.6