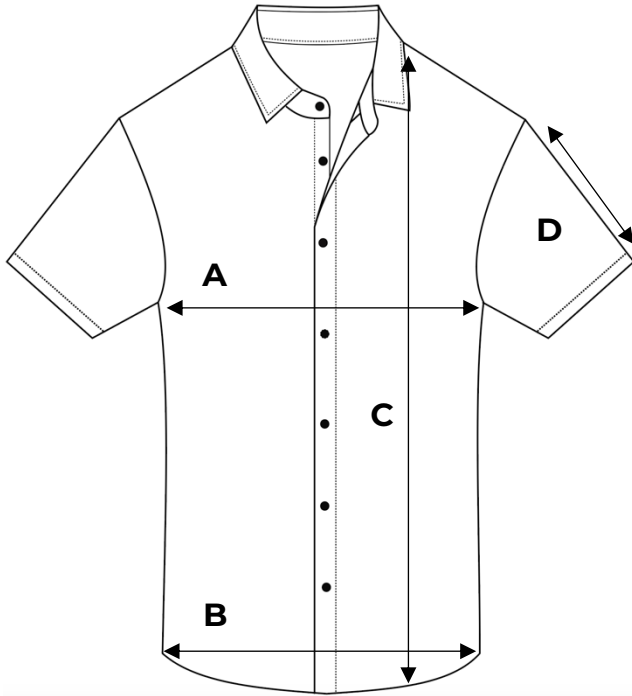


Nimm ein Hemd, welches Du gerne trägst und vergleiche es mit unserer Masstabelle.
 Messe auf einem flach liegenden Hemd – nicht am Körper – da es sich um Hemden Masse handelt.
 Bitte beachte, dass die tatsächlichen Masse des Hemdes um +/-1 cm abweichen können.

Take a shirt that you like to wear and compare it with our measurement chart.
 Measure on a flat shirt – not on the body – as these are shirt measurements.
 Please note that the actual measurements of the shirt may differ by +/-1 cm.



A	Oberweite Chest	Gerade über die Brust von einer Achselhöhle zur anderen messen Measure straight across the chest from one armpit to the other
B	Saumweite Bottom	Gerade über den unteren Rand des Hemdes messen Measure straight across the bottom of the shirt
C	Länge Length	Vom höchsten Punkt der Schulter gerade nach unten bis zum unteren Rand messen Measure straight down from the highest point of the shoulder to the bottom edge
D	Ärmel Sleeve	An der Aussenkante der Schulter (Oberseite) bis zum Ende des Ärmels messen Measure at the outside edge of the shoulder at the top to the end of the sleeve

Grösse Size	XS		S		M		L		XL		2XL		3XL		4XL		5XL	
	cm	in	cm	in	cm	in	cm	In	cm	in	cm	in	cm	in	cm	in	cm	in
A	53	20.9	55	21.7	57	22.4	59	23.2	62	24.4	65	25.6	68	26.8	71	28	74	29.1
B	52	20.5	54	21.3	56	22	58	22.8	61	24	64	25.2	67	26.4	70	27.6	73	28.7
C kurz short	76.5	30.1	77.5	30.5	78.5	30.9	79.5	31.3	80	31.5	80.5	31.7	81.5	32.1	82.5	32.5	83.5	32.9
C mittel middle	79.5	31.3	80.5	31.7	81.5	32.1	82.5	32.5	83	32.7	83.5	32.9	84.5	33.3	85.5	33.7	86.5	34.1
C lang long	82.5	32.5	83.5	32.9	84.5	33.3	85.5	33.7	86	33.9	86.5	34.1	87.5	34.4	88.5	34.8	89.5	35.2
D	20	7.9	21	8.3	22	8.7	23	9.1	24	9.4	25	9.8	26	10.2	27	10.6	28	11