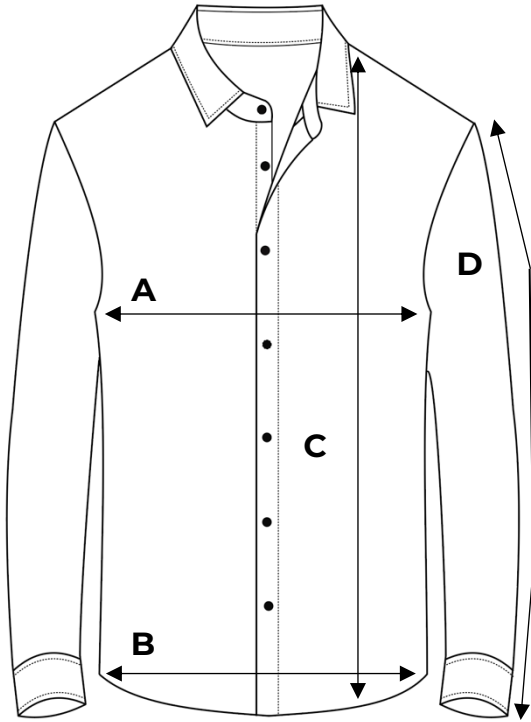


Nimm ein Hemd, welches Du gerne trägst und vergleiche es mit unserer Masstabelle.
 Messe auf einem flach liegenden Hemd – nicht am Körper – da es sich um Hemden Masse handelt.
 Bitte beachte, dass die tatsächlichen Masse des Hemdes um +/-1 cm abweichen können.

Take a shirt that you like to wear and compare it with our measurement chart.
 Measure on a flat shirt – not on the body – as these are shirt measurements.
 Please note that the actual measurements of the shirt may differ by +/-1 cm.



| | | |
|----------|-----------------------------|--|
| A | Oberweite Chest | Gerade über die Brust von einer Achselhöhle zur anderen messen Measure straight across the chest from one armpit to the other |
| B | Saumweite Bottom | Gerade über den unteren Rand des Hemdes messen Measure straight across the bottom of the shirt |
| C | Länge Length | Vom höchsten Punkt der Schulter gerade nach unten bis zum unteren Rand messen Measure straight down from the highest point of the shoulder to the bottom edge |
| D | Ärmel Sleeve | An der Aussenkante der Schulter (Oberseite) bis zum Ende des Ärmels messen Measure at the outside edge of the shoulder at the top to the end of the sleeve |

| Grösse Size | XS | | S | | M | | L | | XL | | 2XL | | 3XL | | 4XL | | 5XL | |
|------------------------------|------|------|------|------|------|------|------|------|------|------|------|------|------|------|------|------|------|------|
| | cm | in | cm | in | cm | in | cm | In | cm | in | cm | in | cm | in | cm | in | cm | in |
| A | 53 | 20.9 | 55 | 21.7 | 57 | 22.4 | 59 | 23.2 | 62 | 24.4 | 65 | 25.6 | 68 | 26.8 | 71 | 28 | 74 | 29.1 |
| B | 52 | 20.5 | 54 | 21.3 | 56 | 22 | 58 | 22.8 | 61 | 24 | 64 | 25.2 | 67 | 26.4 | 70 | 27.6 | 73 | 28.7 |
| C kurz short | 76.5 | 30.1 | 77.5 | 30.5 | 78.5 | 30.9 | 79.5 | 31.3 | 80 | 31.5 | 80.5 | 31.7 | 81.5 | 32.1 | 82.5 | 32.5 | 83.5 | 32.9 |
| C mittel middle | 79.5 | 31.3 | 80.5 | 31.7 | 81.5 | 32.1 | 82.5 | 32.5 | 83 | 32.7 | 83.5 | 32.9 | 84.5 | 33.3 | 85.5 | 33.7 | 86.5 | 34.1 |
| C lang long | 82.5 | 32.5 | 83.5 | 32.9 | 84.5 | 33.3 | 85.5 | 33.7 | 86 | 33.9 | 86.5 | 34.1 | 87.5 | 34.4 | 88.5 | 34.8 | 89.5 | 35.2 |
| D | 64 | 25.2 | 64.5 | 25.4 | 65.5 | 25.8 | 66.5 | 26.2 | 67.5 | 26.6 | 68.5 | 27 | 69.5 | 27.4 | 70.5 | 27.8 | 71.5 | 28.1 |