

# LAVORO<sup>®</sup>

ENGINEERING LIFE



# LAVORO

ENGINEERING LIFE

We're on a constant journey of discovery and often find that working with new materials, techniques and processes help us push the boundaries of traditional methods to end up at truly innovative destinations: professional footwear so innovative that you'll feel like you can go anywhere in complete control.

Our Team is exploring the endless frontiers of shoe engineering.

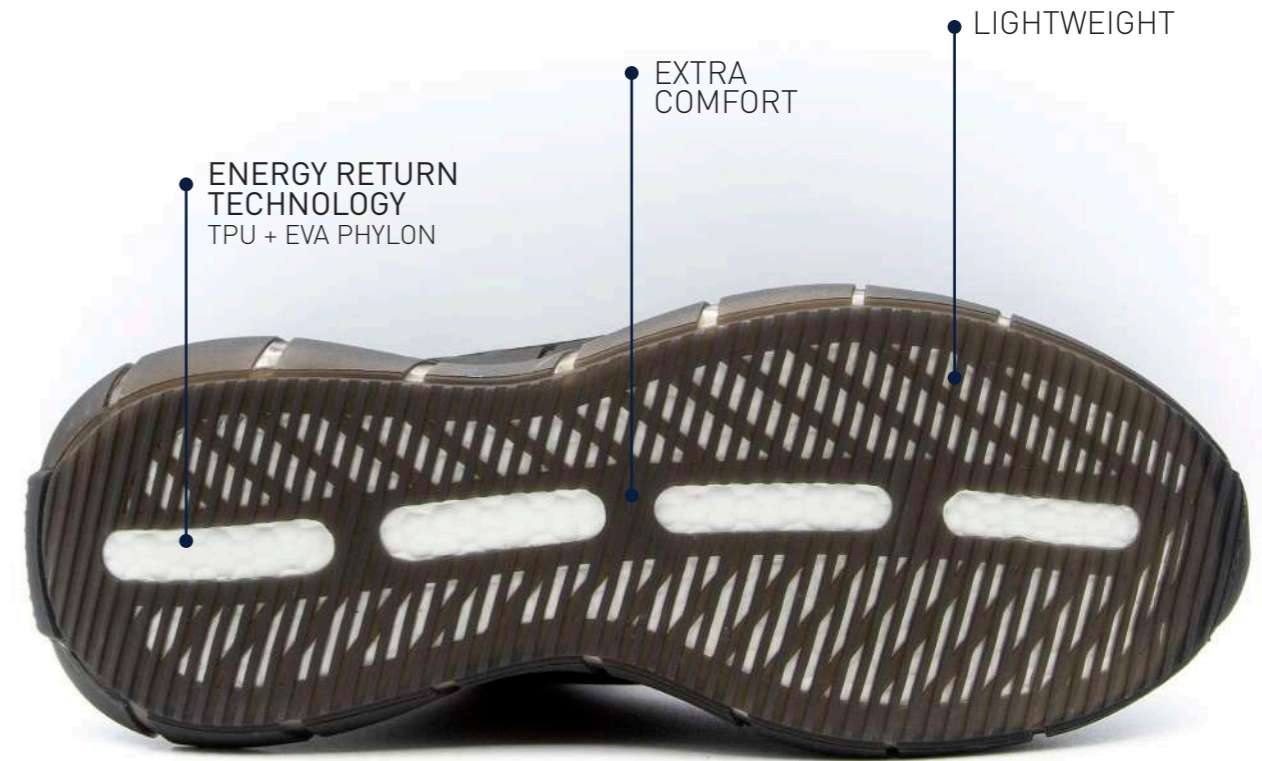
3D printing, 3D scanning, big data and new technologies allow us to gain consumer knowledge and to customise the product according to the requirements and needs of each customer! And even providing suggestions for better performance based on different parameters: comfort, ergonomics, podiatric aspects, among others.

Take this trip with us! Take the stance...

What we can do together is inspiring. It's reaching. It's visionary.



# SPACE ODDITY



**STARDUST SILVER** | 1200.20  
EN ISO 20345:2011 CE S1P WRU SRC



35 - 47 | 2<sup>1/2</sup>-12



Kevlar



**Composite**  
(PT) Composite (ES) Composite  
(FR) Composite (DE) Kunststoffkappe  
(NL) Composit



**TPU + EVA PHYLON**  
(PT) Tecnologia MF (ES) Tecnología MF  
(FR) Technologie MF (DE) MF Technologie  
(NL) MF technologie



**WR Breathable HI-TECH MF**  
(PT) Tecnologia MF (ES) Tecnología MF  
(FR) Technologie MF (DE) MF Technologie  
(NL) MF technologie



**Black Dri-Lex Textile**  
(PT) Têxtil Dri-Lex preto (ES) Textil Dri-Lex negro (FR) Textil Dri-Lex noir (DE) Schwarz Dri-Lex textil (NL) Textiel Dri-Lex zwart



**STARDUST BLUE** | 1200.10  
EN ISO 20345:2011 CE S1P WRU SRC



-  **33 - 47 | 1 - 12**
-  **Kevlar**
-  **Composite**  
(PT) Composite (ES) Composite  
(FR) Composite (DE) Kunststoffkappe  
(NL) Composiet
-  **TPU + EVA PHYLON**  
(PT) Tecnologia MF (ES) Tecnología MF  
(FR) Technologie MF (DE) MF Technologie  
(NL) MF technologie
-  **WR Breathable HI-TECH MF**  
(PT) Tecnologia MF (ES) Tecnología MF  
(FR) Technologie MF (DE) MF Technologie  
(NL) MF technologie
-  **Black Dri-Lex Textile**  
(PT) Têxtil Dri-Lex preto (ES) Textil Dri-Lex negro  
(FR) Textil Dri-Lex noir (DE) Schwarz Dri-Lex textil  
(NL) Textiel Dri-Lex zwart



**STARLIGHT BLUE** | 1200.00  
EN ISO 20345:2011 CE S1P WRU SRC



-  **35 - 47 | 2<sup>1/2</sup>-12**
-  **Kevlar**
-  **Composite**  
(PT) Composite (ES) Composite  
(FR) Composite (DE) Kunststoffkappe  
(NL) Composiet
-  **TPU + EVA PHYLON**  
(PT) Tecnologia MF (ES) Tecnología MF  
(FR) Technologie MF (DE) MF Technologie  
(NL) MF technologie
-  **WR Breathable HI-TECH MF**  
(PT) Tecnologia MF (ES) Tecnología MF  
(FR) Technologie MF (DE) MF Technologie  
(NL) MF technologie
-  **Black Dri-Lex Textile**  
(PT) Têxtil Dri-Lex preto (ES) Textil Dri-Lex negro  
(FR) Textil Dri-Lex noir (DE) Schwarz Dri-Lex textil  
(NL) Textiel Dri-Lex zwart



**STARSIGHT BLUE** | 1400.10  
EN ISO 20345:2011 CE S1P SRC



-  **39 - 47 | 6 - 12**
-  **Kevlar**
-  **Composite**  
(PT) Composite (ES) Composite  
(FR) Composite (DE) Kunststoffkappe  
(NL) Composiet
-  **TPU + EVA PHYLON**  
(PT) Tecnologia MF (ES) Tecnología MF  
(FR) Technologie MF (DE) MF Technologie  
(NL) MF technologie
-  **WR Breathable HI-TECH MF**  
(PT) Tecnologia MF (ES) Tecnología MF  
(FR) Technologie MF (DE) MF Technologie  
(NL) MF technologie
-  **Black Dri-Lex Textile**  
(PT) Têxtil Dri-Lex preto (ES) Textil Dri-Lex negro  
(FR) Textil Dri-Lex noir (DE) Schwarz Dri-Lex textil  
(NL) Textiel Dri-Lex zwart



**STARMAN BLUE** | 1600.10  
EN ISO 20345:2011 CE S1P WRU SRC



-  **39 - 47 | 6 - 12**
-  **Kevlar**
-  **Composite**  
(PT) Composite (ES) Composite  
(FR) Composite (DE) Kunststoffkappe  
(NL) Composiet
-  **TPU + EVA PHYLON**  
(PT) Tecnologia MF (ES) Tecnología MF  
(FR) Technologie MF (DE) MF Technologie  
(NL) MF technologie
-  **WR Breathable HI-TECH MF**  
(PT) Tecnologia MF (ES) Tecnología MF  
(FR) Technologie MF (DE) MF Technologie  
(NL) MF technologie
-  **Black Dri-Lex Textile**  
(PT) Têxtil Dri-Lex preto (ES) Textil Dri-Lex negro  
(FR) Textil Dri-Lex noir (DE) Schwarz Dri-Lex textil  
(NL) Textiel Dri-Lex zwart



# COUNTRYSIDE

90° HEEL, DESIGNED TO IMPROVE MOBILITY



SHOCK ABSORPTIONS AND VIBRATIONS

360° MULTIPLE TRACTION SYSTEM

PROFILED SOLE THAT PROVIDES TOTAL GRIP ON ANY TYPE OF SURFACE



## CASCADES BROWN 23 | 1024.32

EN ISO 20345:2011 CE S3 HRO SRC



39 - 47 | 6 - 12



Kevlar



Fiberglass

(PT) Fibra de Vidro (ES) Fibra de Vidrio  
(FR) Fibre de Verre (DE) Glasfaser  
(NL) Glasvezel



Direct Injected PU + Vibram

(PT) PU Diretamente Injetado + Vibram (ES) PU inyectado directo + Vibram (FR) PU Injecté Directement + Vibram (DE) Direkt Eingespritztes PU + Vibram (NL) Direct geïnjecteerd PU + Vibram



Brown Crazy Horse Leather

(PT) Pele Crazy Horse Castanha (ES) Cuero Crazy Horse Marrón (FR) Cuir Crazy Horse Marron (DE) Braun Crazy Horse Leder (NL) Bruin Crazy Horse Leer



Sympatex Waterproof Membrane

(PT) Membrana Impermeável Sympatex (ES) Membrana Impermeable Sympatex (FR) Membrane Impermeable Sympatex (DE) Sympatex Wasserdichte Membrane (NL) Sympatex Waterdicht Membraan



**CASCADES GREY 23** | 1024.36  
EN ISO 20345:2011 CE S3 HRO SRC



**39 - 47 | 6 - 12**

**Kevlar**

**Fiberglass**  
(PT) Fibra de Vidro (ES) Fibra de Vidrio  
(FR) Fibre de Verre (DE) Glassfaser  
(NL) Glasvezel

**Direct Injected PU + Vibram**  
(PT) PU Diretamente Injetado + Vibram (ES) PU inyectado directo + Vibram (FR) PU Injecté Directement + Vibram (DE) Direkt Eingespritztes PU + Vibram (NL) Direct geïnjecteerd PU + Vibram

**Grey Crazy Horse Leather**  
(PT) Pele Crazy Horse Cinza (ES) Cuero Crazy Horse Gris (FR) Cuir Crazy Horse Gris (DE) Grau Crazy Horse Leder (NL) Grijs Crazy Horse Leer

**Sympatex Waterproof Membrane**  
(PT) Membrana Impermeável Sympatex (ES) Membrana Impermeable Sympatex (FR) Membrane Impermeable Sympatex (DE) Sympatex Wasserdichte Membrane (NL) Sympatex Waterdicht Membraan



**JASPER** | 1225.00  
EN ISO 20345:2011 CE S3 SRC



**36 - 48 | 3 - 13**

**Kevlar**

**Fiberglass**  
(PT) Fibra de Vidro (ES) Fibra de Vidrio  
(FR) Fibre de Verre (DE) Glassfaser  
(NL) Glasvezel

**Double Density PU**  
(PT) Dupla Densidade PU (ES) Doble Densidade PU (FR) Double Densité PU (DE) Zweikomponenten PU (NL) Tweekomponenten PU

**Breathable Black Nubuck Leather**  
(PT) Pele Nubuck Preto (ES) Cuero Nobuck Negro (FR) Cuir Nubuck Noir (DE) Schwarz Nubuck Leder (NL) Zwart Nubuckleer

**Blue Dri-Tex Textile**  
(PT) Têxtil Dri-Tex Azul (ES) Textil Dri-Tex Azul (FR) Textile Dri-Tex Bleu (DE) Blau Dri-Tex textil (NL) Textiel Dri-Tex Blauw



**CANYON** | 1025.00  
EN ISO 20345:2011 CE S3 HI CI SRC



**36 - 48 | 3 - 13**

**Kevlar**

**Fiberglass**  
(PT) Fibra de Vidro (ES) Fibra de Vidrio  
(FR) Fibre de Verre (DE) Glassfaser  
(NL) Glasvezel

**Double Density PU**  
(PT) Dupla Densidade PU (ES) Doble Densidade PU (FR) Double Densité PU (DE) Zweikomponenten PU (NL) Tweekomponenten PU

**Breathable Black Nubuck Leather**  
(PT) Pele Nubuck Preto (ES) Cuero Nobuck Negro (FR) Cuir Nubuck Noir (DE) Schwarz Nubuck Leder (NL) Zwart Nubuckleer

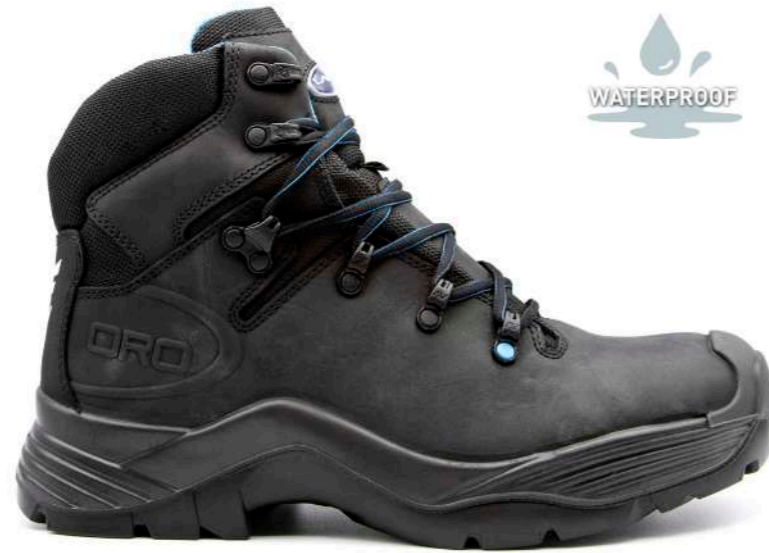
**Blue Dri-Tex Textile**  
(PT) Têxtil Dri-Tex Azul (ES) Textil Dri-Tex Azul (FR) Textile Dri-Tex Bleu (DE) Blau Dri-Tex textil (NL) Textiel Dri-Tex Blauw



**SNOWMASS** | 1025.10  
EN ISO 20345:2011 CE S3 HI CI SRC WR



-  **36 - 48 | 3 - 13**
-  **Kevlar**
-  **Fiberglass**  
(PT) Fibra de Vidrio (ES) Fibra de Vidrio  
(FR) Fibre de Verre (DE) Glassfaser  
(NL) Glasvezel
-  **Double Density PU**  
(PT) Dupla Densidade PU (ES) Doble Densidade PU  
(FR) Double Densité PU (DE) Zweikomponenten PU  
(NL) Tweekomponenten PU
-  **Breathable Black Nubuck Leather**  
(PT) Pele Nubuck Preto (ES) Cuero Nobuck Negro  
(FR) Cuir Nubuck Noir (DE) Schwarz Nubuck Leder  
(NL) Zwart Nubuckleer
-  **Aquatex Waterproof Membrane**  
(PT) Membrana Impermeável Aquatex (ES) Membrana Impermeable Aquatex (FR) Membrane Impermeable Aquatex (DE) Aquatex Wasserdichte Membrane (NL) Aquatex Waterdicht Membraan



**APALACHE** | 1674.62  
EN ISO 20345:2011 CE S3 CI SRC WR



-  **39 - 48 | 6 - 13**
-  **Kevlar**
-  **Fiberglass**  
(PT) Fibra de Vidrio (ES) Fibra de Vidrio  
(FR) Fibre de Verre (DE) Glassfaser  
(NL) Glasvezel
-  **Double Density PU**  
(PT) Dupla Densidade PU (ES) Doble Densidade PU  
(FR) Double Densité PU (DE) Zweikomponenten PU  
(NL) Tweekomponenten PU
-  **Nubuck Leather**  
(PT) Pele Nubuck (ES) Cuero Nobuck  
(FR) Cuir Nubuck (DE) Nubuck Leder  
(NL) Nubuckleer
-  **Aquatex Waterproof Membrane**  
(PT) Membrana Impermeável Aquatex (ES) Membrana Impermeable Aquatex (FR) Membrane Impermeable Aquatex (DE) Aquatex Wasserdichte Membrane (NL) Aquatex Waterdicht Membraan



**YELLOWSTONE** | 1025.15  
EN ISO 20345:2011 CE S3 HI CI SRC WR



-  **39 - 48 | 6 - 13**
-  **Kevlar**
-  **Fiberglass**  
(PT) Fibra de Vidrio (ES) Fibra de Vidrio  
(FR) Fibre de Verre (DE) Glassfaser  
(NL) Glasvezel
-  **Double Density PU**  
(PT) Dupla Densidade PU (ES) Doble Densidade PU  
(FR) Double Densité PU (DE) Zweikomponenten PU  
(NL) Tweekomponenten PU
-  **Breathable Black Nubuck Leather**  
(PT) Pele Nubuck Preto (ES) Cuero Nobuck Negro  
(FR) Cuir Nubuck Noir (DE) Schwarz Nubuck Leder  
(NL) Zwart Nubuckleer
-  **Aquatex Waterproof Membrane**  
(PT) Membrana Impermeável Aquatex (ES) Membrana Impermeable Aquatex (FR) Membrane Impermeable Aquatex (DE) Aquatex Wasserdichte Membrane (NL) Aquatex Waterdicht Membraan



**YOSEMITE** | 1026.42  
EN ISO 20345:2011 CE S3 CI SRC



-  **39 - 48 | 6 - 13**
-  **Kevlar**
-  **Fiberglass**  
(PT) Fibra de Vidrio (ES) Fibra de Vidrio  
(FR) Fibre de Verre (DE) Glassfaser  
(NL) Glasvezel
-  **Double Density PU**  
(PT) Dupla Densidade PU (ES) Doble Densidade PU  
(FR) Double Densité PU (DE) Zweikomponenten PU  
(NL) Tweekomponenten PU
-  **WR Floater Cognac**  
(PT) WR Floater Cognac (ES) Coñac Floater WR  
(FR) Cuir Pleine Fleur WR Cognac (DE) WR Floater Cognac  
(NL) WR Floater Cognac
-  **Breathable Dri-Tex Textile**  
(PT) Têxtil Dri-Tex (ES) Textil Dri-Tex  
(FR) Textile Dri-Tex Bleu (DE) Dri-Tex textil  
(NL) Textiel Dri-Tex





TT



SPECIALLY DESIGNED FOR GREATER CONTACT BETWEEN THE SOLE AND THE GROUND.

DIMINISHED FATIGUE, FASCITIS AND DIGITAL CLAW INCREASING COMFORT.



**CHEWIE 22** | 1203.11  
EN ISO 20345:2011 CE S3 SRC



ESD  
(ELECTRO STATIC DISSIPATIVE)



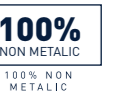
EASY FIT  
SYSTEM



FLEXIBLE



LIGHTWEIGHT



100%  
NON METALIC  
100% NON  
METALIC



35 - 48 | 2<sup>1/2</sup>-13



Kevlar



**Composite**  
(PT) Composite (ES) Composite  
(FR) Composite (DE) Kunststoffkappe  
(NL) Composiet



**Double Density PU**  
(PT) Dupla Densidade PU (ES) Doble Densidade PU  
(FR) Double Densité PU (DE) Zweikomponenten PU  
(NL) Tweekomponenten PU



**Breathable K3D Textile**  
(PT) Textil K3D (ES) Textil K3D  
(FR) Textil K3D (DE) K3D Textil  
(NL) Textiel K3D



**Blue Dri-Tex Textile**  
(PT) Textil Dri-Tex Azul (ES) Textil Dri-Tex  
Azul (FR) Textile Dri-Tex Bleu (DE) Blau  
Dri-Tex textil (NL) Textiel Dri-Tex Blauw





**LYNX BLACK** | 1257.50  
EN ISO 20345:2011 CE S3 SRC



35 - 48 | 2<sup>1/2</sup>-13



Kevlar



**Composite**

(PT) Composite (ES) Composite  
(FR) Composite (DE) Kunststoffkappe  
(NL) Composit



**Double Density PU**

(PT) Dupla Densidade PU (ES) Doble Densidade PU  
(FR) Double Densité PU (DE) Zweikomponenten PU  
(NL) Tweekomponenten PU



**WR Breathable HI-TECH MF**

(PT) Tecnologia MF (ES) Tecnologia MF  
(FR) Technologie MF (DE) MF Technologie  
(NL) MF technologie



**Black Dri-Lex Textile**

(PT) Têxtil Dri-Lex preto (ES) Textil Dri-Lex negro  
(FR) Textil Dri-Lex noir (DE) Schwarz Dri-Lex textil  
(NL) Textiel Dri-Lex zwart



**LUKE 22** | 1203.17  
EN ISO 20345:2011 CE S3 SRC



35 - 48 | 2<sup>1/2</sup>-13



Kevlar



**Composite**

(PT) Composite (ES) Composite  
(FR) Composite (DE) Kunststoffkappe  
(NL) Composit



**Double Density PU**

(PT) Dupla Densidade PU (ES) Doble Densidade PU  
(FR) Double Densité PU (DE) Zweikomponenten PU  
(NL) Tweekomponenten PU



**Breathable K3D Textile**

(PT) Têxtil K3D (ES) Textil K3D  
(FR) Textil K3D (DE) K3D Textil  
(NL) Textiel K3D



**Orange Dri-Tex Textile**

(PT) Têxtil Dri-tex Laranja (ES) Textil Dri-tex Naranja  
(FR) Textile Dri-tex Orange (DE) Orange Dri-tex textil  
(NL) Textiel Dri-tex Oranje



**LYNX BLUE** | 1257.51  
EN ISO 20345:2011 CE S3 SRC



35 - 48 | 2<sup>1/2</sup>-13



Kevlar



**Composite**

(PT) Composite (ES) Composite  
(FR) Composite (DE) Kunststoffkappe  
(NL) Composit



**Double Density PU**

(PT) Dupla Densidade PU (ES) Doble Densidade PU  
(FR) Double Densité PU (DE) Zweikomponenten PU  
(NL) Tweekomponenten PU



**WR Breathable HI-TECH MF**

(PT) Tecnologia MF (ES) tecnologia MF  
(FR) Technologie MF (DE) MF Technologie  
(NL) MF technologie



**Blue Dri-Lex Textile**

(PT) Têxtil Dri-lex Azul (ES) Textil Dri-lex Azul  
(FR) Textile Dri-lex Bleu (DE) Blau Dri-lex textil  
(NL) Textiel Dri-lex Blauw



**LYNX RED** | 1257.54  
EN ISO 20345:2011 CE S3 SRC



-  **35 - 48 | 2<sup>1</sup>/<sub>2</sub>-13**
-  **Kevlar**
-  **Composite**  
(PT) Composite (ES) Composite  
(FR) Composite (DE) Kunststoffkappe  
(NL) Composiet
-  **Double Density PU**  
(PT) Dupla Densidade PU (ES) Doble Densidade PU  
(FR) Double Densité PU (DE) Zweikomponenten PU  
(NL) Tweekomponenten PU
-  **WR Breathable HI-TECH MF**  
(PT) Tecnologia MF (ES) Tecnología MF  
(FR) Technologie MF (DE) MF Technologie  
(NL) MF technologie
-  **Red Dri-Lex Textile**  
(PT) Têxtil Dri-lex Vermelho (ES) Textil Dri-lex Rojo  
(FR) Textile Dri-lex Rouge (DE) Rot Dri-lex Textil  
(NL) Textiel Dri-lex Rood



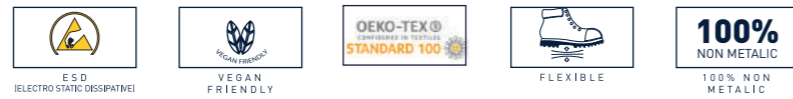
**YODA** | 1204.02  
EN ISO 20345:2011 CE S3 HRO SRC



-  **35 - 48 | 2<sup>1</sup>/<sub>2</sub>-13**
-  **Kevlar**
-  **Composite**  
(PT) Composite (ES) Composite  
(FR) Composite (DE) Kunststoffkappe  
(NL) Composiet
-  **Direct Injected PU + Rubber**  
(PT) PU Diretamente Injetado + Borracha (ES) PU inyectado directo + Caucho (FR) PU injecté Directement + Nitril (DE) Direkt Eingespritztes PU + Gummi (NL) Direct geïnjecteerd PU + Rubber
-  **Brown Nubuck WR Leather**  
(PT) Pele Nubuck Castanha WR (ES) Cuero Nobuk Marrón WR (FR) Cuir Nubuck Marron WR (DE) Braun Nubuck Leder WR (NL) Bruin Nubuckleer WR
-  **Black Dri-Lex Textile**  
(PT) Têxtil Dri-Lex preto (ES) Textil Dri-Lex negro (FR) Textile Dri-Lex noir (DE) Schwarz Dri-Lex textil  
(NL) Textiel Dri-Lex zwart



**ARA** | 1257.61  
EN ISO 20345:2011 CE S1P SRC



-  **35 - 48 | 2<sup>1</sup>/<sub>2</sub>-13**
-  **Kevlar**
-  **Composite**  
(PT) Composite (ES) Composite  
(FR) Composite (DE) Kunststoffkappe  
(NL) Composiet
-  **Double Density PU**  
(PT) Dupla Densidade PU (ES) Doble Densidade PU  
(FR) Double Densité PU (DE) Zweikomponenten PU  
(NL) Tweekomponenten PU
-  **WR Breathable HI-TECH MF**  
(PT) Tecnologia MF (ES) tecnología MF  
(FR) Technologie MF (DE) MF Technologie  
(NL) MF technologie
-  **Blue Dri-Lex Textile**  
(PT) Têxtil Dri-lex Azul (ES) Textil Dri-lex Azul (FR) Textile Dri-lex Bleu (DE) Blau Dri-lex textil  
(NL) Textiel Dri-lex Blauw



**LANDO** | 1004.02  
EN ISO 20345:2011 CE S3 HRO SRC



-  **35 - 48 | 2<sup>1</sup>/<sub>2</sub>-13**
-  **Kevlar**
-  **Composite**  
(PT) Composite (ES) Composite  
(FR) Composite (DE) Kunststoffkappe  
(NL) Composiet
-  **Direct Injected PU + Rubber**  
(PT) PU Diretamente Injetado + Borracha (ES) PU inyectado directo + Caucho (FR) PU injecté Directement + Nitril (DE) Direkt Eingespritztes PU + Gummi (NL) Direct geïnjecteerd PU + Rubber
-  **Brown Nubuck WR Leather**  
(PT) Pele Nubuck Castanha WR (ES) Cuero Nobuk Marrón WR (FR) Cuir Nubuck Marron WR (DE) Braun Nubuck Leder WR (NL) Bruin Nubuckleer WR
-  **Black Dri-Lex Textile**  
(PT) Têxtil Dri-Lex preto (ES) Textil Dri-Lex negro (FR) Textile Dri-Lex noir (DE) Schwarz Dri-Lex textil  
(NL) Textiel Dri-Lex zwart



**VADER** | 1204.00  
EN ISO 20345:2011 CE S3 HRO SRC



**35 - 48 | 2<sup>1/2</sup>-13**

**Kevlar**

**Composite**  
(PT) Composite (ES) Composite  
(FR) Composite (DE) Kunststoffkappe  
(NL) Composiet

**Direct Injected PU + Rubber**  
(PT) PU Diretamente Injetado + Borracha (ES) PU inyectado directo + Caucho (FR) PU Injecté Directement + Nitril (DE) Direkt Eingespritztes PU + Gummi (NL) Direct geinjecteerd PU + Rubber

**Black Full Grain Leather**  
(PT) Pele de Flor Integral Preta (ES) Cuero Full Grain Negro (FR) Cuir Pleine Fleur Grainé Noir (DE) Schwarz Glattleder (NL) Zwart Volnerfleur

**Breathable Grey Vadiconfort Textile**  
(PT) Têxtil Cinza Vadiconfort (ES) Textil Gris Vadiconfort (FR) Textile Vadiconfort Gris (DE) Grau Vadiconfort textil (NL) Textiel Vadiconfort



**KENOBI** | 1004.00  
EN ISO 20345:2011 CE S3 HRO SRC



**35 - 48 | 2<sup>1/2</sup>-13**

**Kevlar**

**Composite**  
(PT) Composite (ES) Composite  
(FR) Composite (DE) Kunststoffkappe  
(NL) Composiet

**Direct Injected PU + Rubber**  
(PT) PU Diretamente Injetado + Borracha (ES) PU inyectado directo + Caucho (FR) PU Injecté Directement + Nitril (DE) Direkt Eingespritztes PU + Gummi (NL) Direct geinjecteerd PU + Rubber

**Black Full Grain Leather**  
(PT) Pele de Flor Integral Preta (ES) Cuero Full Grain Negro (FR) Cuir Pleine Fleur Grainé Noir (DE) Schwarz Glattleder (NL) Zwart Volnerfleur

**Breathable Grey Vadiconfort Textile**  
(PT) Têxtil Cinza Vadiconfort (ES) Textil Gris Vadiconfort (FR) Textile Vadiconfort Gris (DE) Grau Vadiconfort textil (NL) Textiel Vadiconfort



**VAGOS** | 1111.23  
EN ISO 20345:2011 CE S2 SRC



**35 - 47 | 2<sup>1/2</sup>-12**

-

**Composite**  
(PT) Composite (ES) Composite  
(FR) Composite (DE) Kunststoffkappe  
(NL) Composiet

**Direct Injected PU**  
(PT) PU Diretamente Injetado (ES) PU inyectado directo (FR) PU Injecté Directement (DE) Direkt Eingespritztes PU (NL) Direct geinjecteerd PU

**Breathable Vegan Microfiber**  
(PT) Microfibras Vegan (ES) Microfibras Vegan (FR) Microfibre Vegan (DE) Mikrofaser Vegan (NL) Microvezel Vegan

**Grey Dri-Lex Textile**  
(PT) Têxtil Dri-Lex Cinza (ES) Textil Dri-Lex Gris (FR) Textile Dri-Lex Gris (DE) Grau Dri-Lex textil (NL) Textiel Dri-Lex Grijs



**TOCHA 22** | 1111.30  
EN ISO 20345:2011 CE S3 SRC



**35 - 47 | 2<sup>1/2</sup>-12**

**Kevlar**

**Composite**  
(PT) Composite (ES) Composite  
(FR) Composite (DE) Kunststoffkappe  
(NL) Composiet

**Direct Injected PU**  
(PT) PU Diretamente Injetado (ES) PU inyectado directo (FR) PU Injecté Directement (DE) Direkt Eingespritztes PU (NL) Direct geinjecteerd PU

**Breathable Vegan Microfiber**  
(PT) Microfibras Vegan (ES) Microfibras Vegan (FR) Microfibre Vegan (DE) Mikrofaser Vegan (NL) Microvezel Vegan

**Grey Dri-Lex Textile**  
(PT) Têxtil Dri-Lex Cinza (ES) Textil Dri-Lex Gris (FR) Textile Dri-Lex Gris (DE) Grau Dri-Lex textil (NL) Textiel Dri-Lex Grijs



**VADER XXL** | 1204.30  
EN ISO 20345:2011 CE S3 SRA



49- 53 | 14 -17



Kevlar



**Composite**

(PT) Composite (ES) Composite  
(FR) Composite (DE) Kunststoffkappe  
(NL) Composiet



**Direct Injected PU**

(PT) PU Diretamente Injetado (ES) PU inyectado directo  
(FR) PU Injecté Directement (DE) Direkt Eingespritztes PU  
(NL) Direct geïnjecteerd PU



**Black Full Grain Leather**

(PT) Pele de Flor Integral Preta (ES) Cuero Full Grain Negro  
(FR) Cuir Pleine Fleur Grainé Noir (DE) Schwarz Glattleder  
(NL) Zwart Volnerfleer



**Grey Aerplus Textile**

(PT) Têxtil Aerplus Cinza (ES) Textil Aerplus Gris  
(FR) Textile Aerplus Gris (DE) Grau Aerplus Textil  
(NL) Textiel Aerplus Grijs

**KENOBI XXL** | 1004.30  
EN ISO 20345:2011 CE S3 SRA



49- 53 | 14 -17



Kevlar



**Composite**

(PT) Composite (ES) Composite  
(FR) Composite (DE) Kunststoffkappe  
(NL) Composiet



**Direct Injected PU**

(PT) PU Diretamente Injetado (ES) PU inyectado directo  
(FR) PU Injecté Directement (DE) Direkt Eingespritztes PU  
(NL) Direct geïnjecteerd PU



**Black Full Grain Leather**

(PT) Pele de Flor Integral Preta (ES) Cuero Full Grain Negro  
(FR) Cuir Pleine Fleur Grainé Noir (DE) Schwarz Glattleder  
(NL) Zwart Volnerfleer



**Grey Aerplus Textile**

(PT) Têxtil Aerplus Cinza (ES) Textil Aerplus Gris  
(FR) Textile Aerplus Gris (DE) Grau Aerplus Textil  
(NL) Textiel Aerplus Grijs



# HIGHWAY

LIKE CAR TIRES, THE SOLE IS YOUR VITAL AND CONSTANT CONTACT WITH THE GROUND. FOR THIS REASON, THIS RANGE IS MADE WITH PU/RUBBER.



**E10 BLACK** | 1084.30  
EN ISO 20345:2011 CE S3 HRO SRC



35 - 48 | 2<sup>1/2</sup>-13



Kevlar



**Steel**

(PT) Aço (ES) Acero  
(FR) Acier (DE) Stahlkappe  
(NL) Staal



**Direct Injected PU + Rubber**

(PT) PU Diretamente Injetado + Borracha (ES) PU inyectado directo + Caucho (FR) PU injecté Directement + Nitril (DE) Direkt Eingespritztes PU + Gummi (NL) Direct geïnjecteerd PU + Rubber



**Breathable Black Nubuck Leather**

(PT) Pele Nubuck Preto (ES) Cuero Nubuck Negro  
(FR) Cuir Nubuck Noir (DE) Schwarz Nubuck Leder  
(NL) Zwart Nubuckleer



**Black Pacific Textile**

(PT) Têxtil Pacific preto (ES) Textil Pacific negro (FR) Textile Pacific noir (DE) Schwarz Pacific textil (NL) Textiel Pacific zwart



**E02** | 1256.00  
EN ISO 20345:2011 CE S3 HRO SRC



**SIZES**  
35 - 48 | 2<sup>1/2</sup>-13

**PROTECTIVE MIDSOLE**  
Kevlar

**PROTECTIVE TOE CAP**  
**Steel**  
(PT) Aço (ES) Acero  
(FR) Acier (DE) Stahlkappe  
(NL) Staal

**SOLE**  
**Direct Injected PU + Rubber**  
(PT) PU Diretamente Injetado + Borracha (ES) PU inyectado directo + Caucho (FR) PU Injecté Directement + Nitril (DE) Direkt Eingespritztes PU + Gummi (NL) Direct geïnjecteerd PU + Rubber

**UPPER RAW MATERIAL**  
**Breathable Black Nubuck Leather**  
(PT) Pele Nubuck Preto (ES) Cuero Nobuck Negro  
(FR) Cuir Nubuck Noir (DE) Schwarz Nubuck Leder  
(NL) Zwart Nubuckleer

**LINING MATERIAL**  
**Black Pacific Textile**  
(PT) Têxtil Pacific preto (ES) Textil Pacific negro (FR) Textile Pacific noir (DE) Schwarz Pacific textil (NL) Textiel Pacific zwart



**E17 BROWN** | 1084.22  
EN ISO 20345:2011 CE S3 HRO SRC



**SIZES**  
35 - 48 | 2<sup>1/2</sup>-13

**PROTECTIVE MIDSOLE**  
Kevlar

**PROTECTIVE TOE CAP**  
**Steel**  
(PT) Aço (ES) Acero  
(FR) Acier (DE) Stahlkappe  
(NL) Staal

**SOLE**  
**Direct Injected PU + Rubber**  
(PT) PU Diretamente Injetado + Borracha (ES) PU inyectado directo + Caucho (FR) PU Injecté Directement + Nitril (DE) Direkt Eingespritztes PU + Gummi (NL) Direct geïnjecteerd PU + Rubber

**UPPER RAW MATERIAL**  
**Breathable Brown Nubuck Leather**  
(PT) Pele Nubuck Castanho (ES) Cuero Nobuck Marrón  
(FR) Cuir Nubuck Marron (DE) Braun Nubuck Leder  
(NL) Bruin Nubuckleer

**LINING MATERIAL**  
**Black Pacific Textile**  
(PT) Têxtil Pacific preto (ES) Textil Pacific negro (FR) Textile Pacific noir (DE) Schwarz Pacific textil (NL) Textiel Pacific zwart



**E16 HONEY** | 1084.36  
EN ISO 20345:2011 CE S3 HRO SRC



**SIZES**  
35 - 48 | 2<sup>1/2</sup>-13

**PROTECTIVE MIDSOLE**  
Kevlar

**PROTECTIVE TOE CAP**  
**Steel**  
(PT) Aço (ES) Acero  
(FR) Acier (DE) Stahlkappe  
(NL) Staal

**SOLE**  
**Direct Injected PU + Rubber**  
(PT) PU Diretamente Injetado + Borracha (ES) PU inyectado directo + Caucho (FR) PU Injecté Directement + Nitril (DE) Direkt Eingespritztes PU + Gummi (NL) Direct geïnjecteerd PU + Rubber

**UPPER RAW MATERIAL**  
**Breathable Beige Nubuck Leather**  
(PT) Pele Nubuck Bege (ES) Cuero Nobuck Beige  
(FR) Cuir Nubuck Beige (DE) Beige Nubuck Leder  
(NL) Beige Nubuckleer

**LINING MATERIAL**  
**Black Pacific Textile**  
(PT) Têxtil Pacific preto (ES) Textil Pacific negro (FR) Textile Pacific noir (DE) Schwarz Pacific textil (NL) Textiel Pacific zwart



**E18 BLUE** | 1084.21  
EN ISO 20345:2011 CE S3 HRO SRC



**SIZES**  
35 - 48 | 2<sup>1/2</sup>-13

**PROTECTIVE MIDSOLE**  
Kevlar

**PROTECTIVE TOE CAP**  
**Steel**  
(PT) Aço (ES) Acero  
(FR) Acier (DE) Stahlkappe  
(NL) Staal

**SOLE**  
**Direct Injected PU + Rubber**  
(PT) PU Diretamente Injetado + Borracha (ES) PU inyectado directo + Caucho (FR) PU Injecté Directement + Nitril (DE) Direkt Eingespritztes PU + Gummi (NL) Direct geïnjecteerd PU + Rubber

**UPPER RAW MATERIAL**  
**Breathable Blue Nubuck Leather**  
(PT) Pele Nubuck Azul (ES) Cuero Nobuck Azul  
(FR) Cuir Nubuck Bleu (DE) Blau Nubuck Leder  
(NL) Blauw Nubuckleer

**LINING MATERIAL**  
**Black Pacific Textile**  
(PT) Têxtil Pacific preto (ES) Textil Pacific negro (FR) Textile Pacific noir (DE) Schwarz Pacific textil (NL) Textiel Pacific zwart



**E22** | 1058.00  
EN ISO 20345:2011 CE S3 HRO SRC



**39 - 48 | 6-13**

**Kevlar**

**Steel**  
(PT) Aço (ES) Acero  
(FR) Acier (DE) Stahlkappe  
(NL) Staal

**Double Density PU + Rubber**  
(PT) Dupla Densidade PU + Borracha (ES) Double Density PU + Caucho (FR) Double Density PU + Nitril (DE) Zweikomponenten PU + Gummi (NL) Dubbele Dichtheid PU + Rubber

**Breathable Black Nubuck Leather**  
(PT) Pele Nubuck Preto (ES) Cuero Nubuck Negro (FR) Cuir Nubuck Noir (DE) Schwarz Nubuck Leder (NL) Zwart Nubuckleer

**Black Pacific Textile**  
(PT) Têxtil Pacifico preto (ES) Textil Pacifico negro (FR) Textile Pacifico noir (DE) Schwarz Pacifico textil (NL) Textiel Pacifico zwart



**E802** | 1684.42  
EN ISO 20345:2011 CE S3 HRO SRC



**35 - 48 | 2 1/2-13**

**Kevlar**

**Steel**  
(PT) Aço (ES) Acero  
(FR) Acier (DE) Stahlkappe  
(NL) Staal

**Direct Injected PU + Rubber**  
(PT) PU Diretamente Injetado + Borracha (ES) PU inyectado directo + Caucho (FR) PU injecté Directement + Nitril (DE) Direkt Eingespritztes PU + Gummi (NL) Direct geïnjecteerd PU + Rubber

**WR Floater Cognac**  
(PT) WR Floater Cognac (ES) Coñac Floater WR (FR) Cuir Pleine Fleur WR Cognac (DE) WR Floater Cognac (NL) WR Floater Cognac

**Fur Lining + Aquatex Membrane**  
(PT) Forro de Pêlo + Membrana Aquatex (ES) Forro de Piel + Membrana Aquatex (FR) Doublure En Fourrure + Membrane Aquatex (DE) Pelzfutter + Aquatex Membrane (NL) Bontvoering + Aquatex Membrana



**E82** | 1084.42  
EN ISO 20345:2011 CE S3 HRO SRC



**35 - 48 | 2 1/2-13**

**Kevlar**

**Steel**  
(PT) Aço (ES) Acero  
(FR) Acier (DE) Stahlkappe  
(NL) Staal

**Direct Injected PU + Rubber**  
(PT) PU Diretamente Injetado + Borracha (ES) PU inyectado directo + Caucho (FR) PU injecté Directement + Nitril (DE) Direkt Eingespritztes PU + Gummi (NL) Direct geïnjecteerd PU + Rubber

**WR Floater Cognac**  
(PT) Pele Pull Up Printed Castanha (ES) Tira de Cuero Marrón Estampado (FR) Cuir Pull Up Printed Marron (DE) Braun Gedrucktes Pull Up Leder (NL) Bruin Bedrukt Leer

**Black Pacific Textile**  
(PT) Têxtil Pacifico preto (ES) Textil Pacifico negro (FR) Textile Pacifico noir (DE) Schwarz Pacifico textil (NL) Textiel Pacifico zwart







# ENERGY

THE HEEL AREA IMPROVES CUSHIONING, PROTECTING THE FOOT AGAINST SHOCKS AND ENHANCING COMFORT.

THE DIRECTLY INJECTED PU SOLE PROVIDES SHOCK ABSORPTION ACROSS THE WHOLE FOOT, HIGH FLEXIBILITY AND MAKES IT LIGHTWEIGHT.

THE TPU OUTSOLE PROVIDES EXCELLENT ABRASION AND SLIP RESISTANCE ENSURING A SECURE CONTACT TO THE GROUND.



**HYBRID BLUE** | 1263.11  
EN ISO 20345:2011 CE S3 SRC



**SIZES** 35 - 48 | 2<sup>1/2</sup>-13

**PROTECTIVE MIDSOLE** Kevlar

**PROTECTIVE TOE CAP** **Composite**  
(PT) Composite (ES) Composite  
(FR) Composite (DE) Kunststoffkappe  
(NL) Composiet

**SOLE** **Direct Injected PU + TPU**  
(PT) PU Diretamente Injetado + Borracha (ES) PU inyectado directo + TPU (FR) PU Injecté Directement + TPU (DE) Direkt Eingespritztes PU + TPU (NL) Direct geïnjecteerd PU + TPU

**UPPER RAW MATERIAL** **Black Laser HD WR Textile**  
(PT) Têxtil Laser HD WR (ES) Textil Negro Laser HD WR (FR) Textile Laser Noir HD WR (DE) Schwarz Laser HD WR Textil (NL) Zwart Laser HD WR Textiel

**LINING MATERIAL** **Black Cambrelle Textile**  
(PT) Têxtil Cambrelle preto (ES) Textil Cambrelle negro (FR) Textile Cambrelle noir (DE) Schwarz Cambrelle Textil (NL) Textiel Cambrelle zwart



**HYBRID RED** | 1263.14  
EN ISO 20345:2011 CE S3 SRC



**SIZES**  
35 - 48 | 2<sup>1/2</sup>-13

**PROTECTIVE MIDSOLE**  
Kevlar

**PROTECTIVE TOE CAP**  
**Composite**  
(PT) Composite (ES) Composite  
(FR) Composite (DE) Kunststoffkappe  
(NL) Composiet

**SOLE**  
**Direct Injected PU + TPU**  
(PT) PU Diretamente Injetado + Borracha (ES) PU inyectado directo + TPU (FR) PU Injecté Directement + TPU (DE) Direkt Eingespritztes PU + TPU (NL) Direct geïnjecteerd PU + TPU

**UPPER RAW MATERIAL**  
**Black Laser HD WR Textile**  
(PT) Têxtil Laser HD WR (ES) Textil Negro Laser HD WR (FR) Textile Laser Noir HD WR (DE) Schwarz Laser HD WR Textil (NL) Zwart Laser HD WR Textiel

**LINING MATERIAL**  
**Black Cambrelle Textile**  
(PT) Têxtil Cambrelle preto (ES) Textil Cambrelle negro (FR) Textile Cambrelle noir (DE) Schwarz Cambrelle Textil (NL) Textiel Cambrelle zwart



**TIDAL** | 1250.00  
EN ISO 20345:2011 CE S3 SRC



**SIZES**  
36 - 48 | 3 -13

**PROTECTIVE MIDSOLE**  
Kevlar

**PROTECTIVE TOE CAP**  
**Composite**  
(PT) Composite (ES) Composite  
(FR) Composite (DE) Kunststoffkappe  
(NL) Composiet

**SOLE**  
**Direct Injected PU + TPU**  
(PT) PU Diretamente Injetado + Borracha (ES) PU inyectado directo + TPU (FR) PU Injecté Directement + TPU (DE) Direkt Eingespritztes PU + TPU (NL) Direct geïnjecteerd PU + TPU

**UPPER RAW MATERIAL**  
**Black Leather & Grey Textile**  
(PT) Pele Preta e Têxtil Cinza (ES) Piel Negra Y Textil Gris (FR) Cuir Noir Et Textile Gris (DE) Schwarz Leder Und Grau Textil (NL) Zwart Leer En Grijs Textiel

**LINING MATERIAL**  
**Black Cambrelle Textile**  
(PT) Têxtil Cambrelle preto (ES) Textil Cambrelle negro (FR) Textile Cambrelle noir (DE) Schwarz Cambrelle Textil (NL) Textiel Cambrelle zwart



**SOLAR** | 1250.01  
EN ISO 20345:2011 CE S1P SRC



**SIZES**  
36 - 48 | 3 -13

**PROTECTIVE MIDSOLE**  
Kevlar

**PROTECTIVE TOE CAP**  
**Composite**  
(PT) Composite (ES) Composite  
(FR) Composite (DE) Kunststoffkappe  
(NL) Composiet

**SOLE**  
**Direct Injected PU + TPU**  
(PT) PU Diretamente Injetado + Borracha (ES) PU inyectado directo + TPU (FR) PU Injecté Directement + TPU (DE) Direkt Eingespritztes PU + TPU (NL) Direct geïnjecteerd PU + TPU

**UPPER RAW MATERIAL**  
**Blue Suede Leather**  
(PT) Corte Acarnuçado Azul (ES) Cuero de Gamuza Azul (FR) Crouete Velours Bleu (DE) Blau Suede Leder (NL) Suede Leer Blauw

**LINING MATERIAL**  
**Black Cambrelle Textile**  
(PT) Têxtil Cambrelle preto (ES) Textil Cambrelle negro (FR) Textile Cambrelle noir (DE) Schwarz Cambrelle Textil (NL) Textiel Cambrelle zwart



**BIOMASS** | 1050.00  
EN ISO 20345:2011 CE S3 SRC



**SIZES**  
36 - 48 | 3 -13

**PROTECTIVE MIDSOLE**  
Kevlar

**PROTECTIVE TOE CAP**  
**Composite**  
(PT) Composite (ES) Composite  
(FR) Composite (DE) Kunststoffkappe  
(NL) Composiet

**SOLE**  
**Direct Injected PU + TPU**  
(PT) PU Diretamente Injetado + Borracha (ES) PU inyectado directo + TPU (FR) PU Injecté Directement + TPU (DE) Direkt Eingespritztes PU + TPU (NL) Direct geïnjecteerd PU + TPU

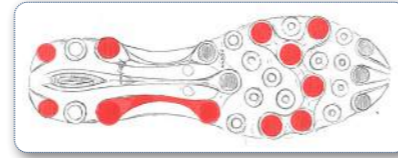
**UPPER RAW MATERIAL**  
**Black Leather & Grey Textile**  
(PT) Pele Preta e Têxtil Cinza (ES) Piel Negra Y Textil Gris (FR) Cuir Noir Et Textile Gris (DE) Schwarz Leder Und Grau Textil (NL) Zwart Leer En Grijs Textiel

**LINING MATERIAL**  
**Black Cambrelle Textile**  
(PT) Têxtil Cambrelle preto (ES) Textil Cambrelle negro (FR) Textile Cambrelle noir (DE) Schwarz Cambrelle Textil (NL) Textiel Cambrelle zwart



# CUP

Designed for multidirectional floors, giving a perfect traction with comfort to your feet



Technical contribution of SPODOS® Foot Science Center



**JAMOR** | 1237.00  
EN ISO 20345:2011 CE S3 SRA



**SIZES**  
36 - 48 | 3-13

**PROTECTIVE MIDSOLE**  
Kevlar

**PROTECTIVE TOE CAP**  
Steel  
(PT) Aço (ES) Acero  
(FR) Acier (DE) Stahlkappe  
(NL) Staal

**SOLE**  
Double Density PU  
(PT) Dupla Densidade PU (ES) Double Density PU (FR)  
Double Density PU (DE) Zweikomponenten PU (NL) Dub-  
bele Dichtheid PU

**UPPER RAW MATERIAL**  
Matrix Kevlar & Black Aniline Leather  
(PT) Matrix Kevlar E Pele Anilina Preta (ES) Matrix Kevlar Y Cuo-  
ro Anilina Negro (FR) Matrix Kevlar Et Cuir Aniline Noir (DE)  
Schwarz Matrix Kevlar Y Aniline Leder (NL) Matrix Kevlar En Glad  
Leer Anilina Zwart

**LINING MATERIAL**  
Black Pacific & Dri-Lex Textile  
(PT) Textil Pacifico e Dri-lex Preto (ES) Textil Pacific Y Dri-  
lex Negro (FR) Textile Pacific Et Dri-Lex Noir (DE) Schwarz  
Pacific Textile Und Dri-lex (NL) Zwart Pacific Textiel En  
Dri-Lex



**TEAM BROWN** | 1238.02  
EN ISO 20345:2011 CE S3 SRA



**SIZES**  
36 - 48 | 3-13

**PROTECTIVE MIDSOLE**  
Kevlar

**PROTECTIVE TOE CAP**  
Steel  
(PT) Aço (ES) Acero  
(FR) Acier (DE) Stahlkappe  
(NL) Staal

**SOLE**  
Double Density PU  
(PT) Dupla Densidade PU (ES) Double Density PU (FR)  
Double Density PU (DE) Zweikomponenten PU (NL) Dub-  
bele Dichtheid PU

**UPPER RAW MATERIAL**  
Breathable Brown Nubuck Leather  
(PT) Pele Nubuck Castanho (ES) Cuero Nubuck Marrón  
(FR) Cuir Nubuck Marron (DE) Braun Nubuck Leder  
(NL) Bruin Nubuckleer

**LINING MATERIAL**  
Cow Aniline Lining  
(PT) Anilina Vaca (ES) Forro en Piel (FR) Cuir Vachette (DE)  
Leder Futter (NL) Koe Aniline



# HEAVY DUTY



EASY CLEANING  
DEEP PROFILED SOLE

PU SOLE

EXTRA PROTECTION  
PU ALL AROUND THE  
BOOT



## EXPLORATION HIGH | 1611.00

EN ISO 20345:2011 CE S3 SRC



**SIZES**  
39 - 48 | 6 - 13

**PROTECTIVE MIDSOLE**  
**Steel**  
(PT) Aço (ES) Acero  
(FR) Acier (DE) Stahlkappe  
(NL) Staal

**PROTECTIVE TOE CAP**  
**Steel**  
(PT) Aço (ES) Acero  
(FR) Acier (DE) Stahlkappe  
(NL) Staal

**SOLE**  
**Direct Injected PU**  
(PT) PU Diretamente Injetado (ES) PU inyectado directo  
(FR) PU Injecté Directement (DE) Direkt Eingespritztes PU  
(NL) Direct geïnjecteerd PU

**UPPER RAW MATERIAL**  
**Black Full Grain Leather**  
(PT) Pele de Flor Integral Preta (ES) Cuero Full Grain Negro  
(FR) Cuir Pleine Fleur Grainé Noir (DE) Schwarz Glattleder  
(NL) Zwart Volnerfleur

**LINING MATERIAL**  
**Aquatex Waterproof Membrane**  
(PT) Membrana Impermeável Aquatex (ES) Membrana Impermeable Aquatex (FR) Membrane Impermeable Aquatex (DE) Aquatex Wasserdichte Membrane (NL) Aquatex Waterdicht Membran



## EXPLORATION LOW | 1011.00

EN ISO 20345:2011 CE S3 SRC



**SIZES**  
39 - 48 | 6 - 13

**PROTECTIVE MIDSOLE**  
**Steel**  
(PT) Aço (ES) Acero  
(FR) Acier (DE) Stahlkappe  
(NL) Staal

**PROTECTIVE TOE CAP**  
**Steel**  
(PT) Aço (ES) Acero  
(FR) Acier (DE) Stahlkappe  
(NL) Staal

**SOLE**  
**Direct Injected PU**  
(PT) PU Diretamente Injetado (ES) PU inyectado directo  
(FR) PU Injecté Directement (DE) Direkt Eingespritztes PU  
(NL) Direct geïnjecteerd PU

**UPPER RAW MATERIAL**  
**Black Full Grain Leather**  
(PT) Pele de Flor Integral Preta (ES) Cuero Full Grain Negro  
(FR) Cuir Pleine Fleur Grainé Noir (DE) Schwarz Glattleder  
(NL) Zwart Volnerfleur

**LINING MATERIAL**  
**Aquatex Waterproof Membrane**  
(PT) Membrana Impermeável Aquatex (ES) Membrana Impermeable Aquatex (FR) Membrane Impermeable Aquatex (DE) Aquatex Wasserdichte Membrane (NL) Aquatex Waterdicht Membran



# LAVORO TECH

**DAINTREE 2.1** | 1053.90  
EN ISO 17249:2013 / AC:2014 CLASS 1  
EN ISO 20345:2011 CE S3 HRO SRC



39 - 48 | 6 - 13



Steel



Steel

(PT) Aço (ES) Acero  
(FR) Acier (DE) Stahlkappe  
(NL) Staal



Double Density PU + Rubber

(PT) Dupla Densidade PU + Borracha (ES) Double Density PU + Caucho (FR) Double Density PU + Nitril (DE) Zweikomponenten PU + Gummi (NL) Dubbele Dichtheid PU + Rubber



Black Nubuck Leather

(PT) Pele Nubuck Preto (ES) Cuero Nubuck Negro  
(FR) Cuir Nubuck Noir (DE) Schwarz Nubuck Leder  
(NL) Zwart Nubuckleer



Black Cambrelle Textile

(PT) Têxtil Cambrelle preto (ES) Textil Cambrelle negro (FR) Textile Cambrelle noir (DE) Schwarz Cambrelle Textil (NL) Textiel Cambrelle zwart



**ELITE** | 1671.02  
EN ISO 17249:2013 / AC:2014 CLASS 2  
EN ISO 20345:2011 CE S3 HRO SRC



39 - 48 | 6 - 13



Steel



Steel

(PT) Aço (ES) Acero  
(FR) Acier (DE) Stahlkappe  
(NL) Staal



Direct Injected PU + Rubber

(PT) PU Diretamente Injetado + Borracha (ES) PU inyectado directo + Caucho (FR) PU Injecté Directement + Nitril (DE) Direkt Eingespritztes PU + Gummi (NL) Direct geïnjecteerd PU + Rubber



Brown Crazy Horse Leather

(PT) Pele Crazy Horse Castanha (ES) Cuero Crazy Horse Marrón (FR) Cuir Crazy Horse Marron (DE) Braun Crazy Horse Leder (NL) Bruin Crazy Horse Leer



Sympatex Waterproof Membrane

(PT) Membrana Impermeável Sympatex (ES) Membrana Impermeable Sympatex (FR) Membrane Impermeable Sympatex (DE) Sympatex Wasserdichte Membrane (NL) Sympatex Waterdicht Membrana



**SHERWOOD** | 1053.60  
EN ISO 17249:2013 / AC:2014 CLASS 3  
EN ISO 20345:2011 CE S3 HRO SRA



**SIZES**  
39 - 47 | 6 - 12

**PROTECTIVE MIDSOLE**  
Steel

**PROTECTIVE TOE CAP**  
Steel  
(PT) Aço (ES) Acero  
(FR) Acier (DE) Stahlkappe  
(NL) Staal

**SOLE**  
Direct Injected PU + Rubber  
(PT) PU Diretamente Injetado + Borracha (ES) PU inyectado directo + Caucho (FR) PU Injecté Directement + Nitril (DE) Direkt Eingespritztes PU + Gummi (NL) Direct geïnjecteerd PU + Rubber

**UPPER RAW MATERIAL**  
Black Full Grain Leather  
(PT) Pele de Flor Integral Preta (ES) Cuero Full Grain Negro (FR) Cuir Pleine Fleur Grainé Noir (DE) Schwarz Glattleder (NL) Zwart Volnerfleur

**LINING MATERIAL**  
Sympatex Waterproof Membrane  
(PT) Membrana Impermeável Sympatex (ES) Membrana Impermeable Sympatex (FR) Membrane Impermeable Sympatex (DE) Sympatex Wasserdichte Membrane (NL) Sympatex Waterdicht Membraan



**THOR** | 1632.02  
EN ISO 20345:2011 S3 CI HI WR HRO SRC



**SIZES**  
39 - 47 | 6 - 12

**PROTECTIVE MIDSOLE**  
Steel

**PROTECTIVE TOE CAP**  
Steel  
(PT) Aço (ES) Acero  
(FR) Acier (DE) Stahlkappe  
(NL) Staal

**SOLE**  
Direct Injected PU + Vibram  
(PT) PU Diretamente Injetado + Vibram (ES) PU inyectado directo + Vibram (FR) PU Injecté Directement + Vibram (DE) Direkt Eingespritztes PU + Vibram (NL) Direct geïnjecteerd PU + Vibram

**UPPER RAW MATERIAL**  
Brown Crazy Horse Leather  
(PT) Pele Crazy Horse Castanha (ES) Cuero Crazy Horse Marrón (FR) Cuir Crazy Horse Marron (DE) Braun Crazy Horse Leder (NL) Bruin Crazy Horse Leer

**LINING MATERIAL**  
Sympatex Waterproof Membrane  
(PT) Membrana Impermeável Sympatex (ES) Membrana Impermeable Sympatex (FR) Membrane Impermeable Sympatex (DE) Sympatex Wasserdichte Membrane (NL) Sympatex Waterdicht Membraan

320 mm



**ICELANDICC** | 1625.00  
EN ISO 20345:2011 CE S3 CI SRC



36 - 47 | 3-12



Steel



**Composite**

(PT) Composite (ES) Composite  
(FR) Composite (DE) Kunststoffkappe  
(NL) Composiet



**Double Density PU**

(PT) Dupla Densidade PU (ES) Doble Densidade PU  
(FR) Double Densité PU (DE) Zweikomponenten PU  
(NL) Tweekomponenten PU



**Black Full Grain Leather**

(PT) Pele de Flor Integral Preta (ES) Cuero Full Grain Negro  
(FR) Cuir Pleine Fleur Grainé Noir (DE) Schwarz Glattleder  
(NL) Zwart Volnerfleer



**Natural Lambskin**

(PT) Pele Natural de Carneiro (ES) Piel de Cordero Natural  
(FR) Peau de Mouton Naturelle (DE) Natürliches Lamm Futter  
(NL) Natuurlijk Lamsteer

**FÉNIX BLACK 2.1** | 2018.20  
EN 15090:2012 TIPO 2 HI3 F2A  
EN ISO 20345:2011 CE S3 AN CI WR HRO SRA



35 - 47 | 2<sup>1/2</sup> -12



Kevlar



**Steel**

(PT) Aço (ES) Acero  
(FR) Acier (DE) Stahlkappe  
(NL) Staal



**Direct Vulcanized Fire-Retardant Rul**

(PT) Borracha Ignífuga Diretamente Vulcanizada (ES) Cauç fugo Vulcanizado Directo (FR) Nitril Vulcanisé Directment ( kanisiertes Feuerhemmender Gummi (NL) Directt Gevulkt Brandvertragend Rubber



**Black Full Grain Leather**

(PT) Pele de Flor Integral Preta (ES) Cuero Full Grain Negro  
(FR) Cuir Pleine Fleur Grainé Noir (DE) Schwarz Glattleder  
(NL) Zwart Volnerfleer



**Sympatex Waterproof Membrane**

(PT) Membrana Impermeável Sympatex (ES) Membrana Impermeable Sympatex (FR) Membrane Impermeable Sympatex (DE) Sympatex Wasserdichte Membrane (NL) Sympatex Waterdicht Membraan



**PATROL HIGHWAY 22** | 1076.65  
EN ISO 20347:2011 CE 03 HRO SRC



**SIZES**  
35 - 48 | 2<sup>1/2</sup>-13

**PROTECTIVE MIDSOLE**  
Kevlar

**PROTECTIVE TOE CAP**  
-

**SOLE**  
**Direct Injected PU + Rubber**  
(PT) PU Diretamente Injetado + Borracha (ES) PU inyectado directo + Caucho (FR) PU Injecté Directement + Nitril (DE) Direkt Eingespritztes PU + Gummi (NL) Direct geïnjecteerd PU + Rubber

**UPPER RAW MATERIAL**  
**Black Full Grain Leather**  
(PT) Pele de Flor Integral Preta (ES) Cuero Full Grain Negro (FR) Cuir Pleine Fleur Grainé Noir (DE) Schwarz Glattleder (NL) Zwart Volnerleer

**LINING MATERIAL**  
**Black Cambrelle Textile**  
(PT) Têxtil Cambrelle preto (ES) Textil Cambrelle negro (FR) Textile Cambrelle noir (DE) Schwarz Cambrelle Textil (NL) Textiel Cambrelle zwart



**NEW PROTECTOR** | 1023.50  
EN ISO 20345:2011 CE S3 HRO SRC



**SIZES**  
39 - 47 | 6 - 12

**PROTECTIVE MIDSOLE**  
**Steel**  
(PT) Aço (ES) Acero (FR) Acier (DE) Stahlkappe (NL) Staal

**PROTECTIVE TOE CAP**  
**Steel**  
(PT) Aço (ES) Acero (FR) Acier (DE) Stahlkappe (NL) Staal

**SOLE**  
**Direct Injected PU + Rubber**  
(PT) PU Diretamente Injetado + Borracha (ES) PU inyectado directo + Caucho (FR) PU Injecté Directement + Nitril (DE) Direkt Eingespritztes PU + Gummi (NL) Direct geïnjecteerd PU + Rubber

**UPPER RAW MATERIAL**  
**Black Leather**  
(PT) Pele Preta (ES) Cuero Negro (FR) Cuir Noir (DE) Schwarz Leder (NL) Zwart Leer

**LINING MATERIAL**  
**Black Cambrelle Textile**  
(PT) Têxtil Cambrelle preto (ES) Textil Cambrelle negro (FR) Textile Cambrelle noir (DE) Schwarz Cambrelle Textil (NL) Textiel Cambrelle zwart



**S.A.S. BLACK BOOT** | 1675.10  
EN ISO 20347:2011 CE 03 HRO SRC WR



**SIZES**  
36 - 47 | 3 - 12

**PROTECTIVE MIDSOLE**  
Kevlar

**PROTECTIVE TOE CAP**  
-

**SOLE**  
**Direct Injected PU + Vibram**  
(PT) PU Diretamente Injetado + Vibram (ES) PU inyectado directo + Vibram (FR) PU Injecté Directement + Vibram (DE) Direkt Eingespritztes PU + Vibram (NL) Direct geïnjecteerd PU + Vibram

**UPPER RAW MATERIAL**  
**Putek VHR Textile**  
(PT) Têxtil Putek VHR (ES) Textil Putek VHR (FR) Textile Putek VHR (DE) Putek VHR Textil (NL) Textiel

**LINING MATERIAL**  
**Sympatex Waterproof Membrane**  
(PT) Membrana Impermeável Sympatex (ES) Membrana Impermeable Sympatex (FR) Membrane Impermeable Sympatex (DE) Sympatex Wasserdichte Membrane (NL) Sympatex Waterdicht Membraan



**NEW BARCELONA** | 1052.01  
EN ISO 20345:2011 CE S3 HRO SRC



**SIZES**  
39 - 47 | 6 - 12

**PROTECTIVE MIDSOLE**  
Kevlar

**PROTECTIVE TOE CAP**  
**Steel**  
(PT) Aço (ES) Acero (FR) Acier (DE) Stahlkappe (NL) Staal

**SOLE**  
**Direct Injected PU + Rubber**  
(PT) PU Diretamente Injetado + Borracha (ES) PU inyectado directo + Caucho (FR) PU Injecté Directement + Nitril (DE) Direkt Eingespritztes PU + Gummi (NL) Direct geïnjecteerd PU + Rubber

**UPPER RAW MATERIAL**  
**Black Leather**  
(PT) Pele Preta (ES) Cuero Negro (FR) Cuir Noir (DE) Schwarz Leder (NL) Zwart Leer

**LINING MATERIAL**  
**Grey Vadiconfort Textile**  
(PT) Têxtil Cinza Vadiconfort (ES) Textil Gris Vadiconfort (FR) Textile Vadiconfort Gris (DE) Grau Vadiconfort textil (NL) Textiel Vadiconfort





# LAVORO

W O M A N @ W O R K

LAVORO  
ENGINEERING LIFE



## BIANCA | 1118.10

EN ISO 20345:2011 CE S3 SRC



36 - 42 | 3 - 8



Kevlar



Steel

(PT) Aço (ES) Acero  
(FR) Acier (DE) Stahlkappe  
(NL) Staal



Direct Injected PU

(PT) PU Diretamente Injetado (ES) PU inyectado directo  
(FR) PU Injecté Directement (DE) Direkt Eingespritztes PU  
(NL) Direct geïnjecteerd PU



Black Full Grain Leather

(PT) Pele de Flor Integral Preta (ES) Cuero Full Grain Negro  
(FR) Cuir Pleine Fleur Grainé Noir (DE) Schwarz Glattleder  
(NL) Zwart Volnerfleur



Red Aniline Leather

(PT) Pele Anilina Vermelha (ES) Cuero Anilina Rojo  
(FR) Cuir Aniline Rouge (DE) Rot Aniline Leder  
(NL) Rood Aniline Leer



## CINDY | 1016.10

EN ISO 20345:2011 CE S3 SRC



36 - 42 | 3 - 8



Kevlar



Steel

(PT) Aço (ES) Acero  
(FR) Acier (DE) Stahlkappe  
(NL) Staal



Direct Injected PU

(PT) PU Diretamente Injetado (ES) PU inyectado directo  
(FR) PU Injecté Directement (DE) Direkt Eingespritztes PU  
(NL) Direct geïnjecteerd PU



Black Full Grain Leather

(PT) Pele de Flor Integrat Preta (ES) Cuero Full Grain Negro  
(FR) Cuir Pleine Fleur Grainé Noir (DE) Schwarz Glattleder  
(NL) Zwart Volnerfleur



Red Aniline Leather

(PT) Pele Anilina Vermelha (ES) Cuero Anilina Rojo  
(FR) Cuir Aniline Rouge (DE) Rot Aniline Leder  
(NL) Rood Aniline Leer



**LUCY** | 1021.10  
EN ISO 20345:2011 CE S3 SRC



**36 - 42 | 3 - 8**

**Kevlar**

**Steel**  
(PT) Aço (ES) Acero  
(FR) Acier (DE) Stahlkappe  
(NL) Staal

**Direct Injected PU**  
(PT) PU Diretamente Injetado (ES) PU inyectado directo  
(FR) PU Injecté Directement (DE) Direkt Eingespritztes PU  
(NL) Direct geïnjecteerd PU

**Black Full Grain Leather**  
(PT) Pele de Flor Integral Preta (ES) Cuero Full Grain Negro  
(FR) Cuir Pleine Fleur Grainé Noir (DE) Schwarz Glattleder  
(NL) Zwart Volnerfleer

**Red Aniline Leather**  
(PT) Pele Anilina Vermelha (ES) Cuero Anilina Rojo  
(FR) Cuir Aniline Rouge (DE) Rot Aniline Leder  
(NL) Rood Aniline Leer



**EVA** | 1153.10  
EN ISO 20345:2011 CE S2P SRA



**36 - 42 | 3 - 8**

**Kevlar**

**Steel**  
(PT) Aço (ES) Acero  
(FR) Acier (DE) Stahlkappe  
(NL) Staal

**Direct Injected PU**  
(PT) PU Diretamente Injetado (ES) PU inyectado directo  
(FR) PU Injecté Directement (DE) Direkt Eingespritztes PU  
(NL) Direct geïnjecteerd PU

**Black Full Grain Leather**  
(PT) Pele de Flor Integrat Preta (ES) Cuero Full Grain Negro  
(FR) Cuir Pleine Fleur Grainé Noir (DE) Schwarz Glattleder  
(NL) Zwart Volnerfleer

**Black Aniline Leather**  
(PT) Pele Anilina Preta (ES) Cuero Anilina Negro  
(FR) Cuir Aniline Noir (DE) Schwarz Aniline Leder  
(NL) Zwart Aniline Leer



**SANDY** | 1036.30  
EN ISO 20345:2011 CE S2P SRA



**36 - 42 | 3 - 8**

**Kevlar**

**Steel**  
(PT) Aço (ES) Acero  
(FR) Acier (DE) Stahlkappe  
(NL) Staal

**Direct Injected PU**  
(PT) PU Diretamente Injetado (ES) PU inyectado directo  
(FR) PU Injecté Directement (DE) Direkt Eingespritztes PU  
(NL) Direct geïnjecteerd PU

**Black Full Grain Leather**  
(PT) Pele de Flor Integral Preta (ES) Cuero Full Grain Negro  
(FR) Cuir Pleine Fleur Grainé Noir (DE) Schwarz Glattleder  
(NL) Zwart Volnerfleer

**Black Aniline Leather**  
(PT) Pele Anilina Preta (ES) Cuero Anilina Negro  
(FR) Cuir Aniline Noir (DE) Schwarz Aniline Leder  
(NL) Zwart Aniline Leer



**MELISSA** | 1087.12  
EN ISO 20345:2011 CE S2P SRA



**36 - 42 | 3 - 8**

**Kevlar**

**Steel**  
(PT) Aço (ES) Acero  
(FR) Acier (DE) Stahlkappe  
(NL) Staal

**Direct Injected PU**  
(PT) PU Diretamente Injetado (ES) PU inyectado directo  
(FR) PU Injecté Directement (DE) Direkt Eingespritztes PU  
(NL) Direct geïnjecteerd PU

**Brown Full Grain Leather**  
(PT) Pele de Flor Integrat Castanha (ES) Cuero Full Grain Marrón  
(FR) Cuir Pleine Fleur Grainé Marron (DE) Braun Glattleder  
(NL) Bruin Volnerfleer

**Brown Pacific Textile**  
(PT) Têxtil Pacific Castanho (ES) Textil Pacific Marrón  
(FR) Textile Pacific Marron (DE) Braun Pacific textil  
(NL) Textiel Pacific Bruin



**LEIA 22** | 1215.18  
EN ISO 20345:2011 CE S3 SRC



35 - 42 | 2<sup>1/2</sup>-8



Kevlar



**Composite**

(PT) Composite (ES) Composite  
(FR) Composite (DE) Kunststoffkappe  
(NL) Composit



**Double Density PU**

(PT) Dupla Densidade PU (ES) Doble Densidade PU  
(FR) Double Densité PU (DE) Zweikomponenten PU  
(NL) Tweekomponenten PU



**Pink High-Tech Textile**

(PT) Têxtil High-Tech Rosa (ES) Textil High-Tech Rosa  
(FR) Textile High-Tech Rose (DE) Rosa High-Tech Textil  
(NL) Roze High Tech Textiel



**Black Dri-Lex Textile**

(PT) Têxtil Dri-Lex preto (ES) Textil Dri-Lex negro  
(FR) Textile Dri-Lex noir (DE) Schwarz Dri-Lex textil  
(NL) Textiel Dri-Lex zwart



**MICHELE** | 1084.24  
EN ISO 20345:2011 CE S3 HRO SRC



35 - 42 | 2<sup>1/2</sup>-8



Kevlar



**Steel**

(PT) Aço (ES) Acero  
(FR) Acier (DE) Stahlkappe  
(NL) Staal



**Direct Injected PU + Rubber**

(PT) PU Diretamente Injetado + Borracha (ES) PU inyectado directo + Caucho (FR) PU Injecté Directement + Nitril (DE) Direkt Eingespritztes PU + Gummi (NL) Direct geïnjecteerd PU + Rubber



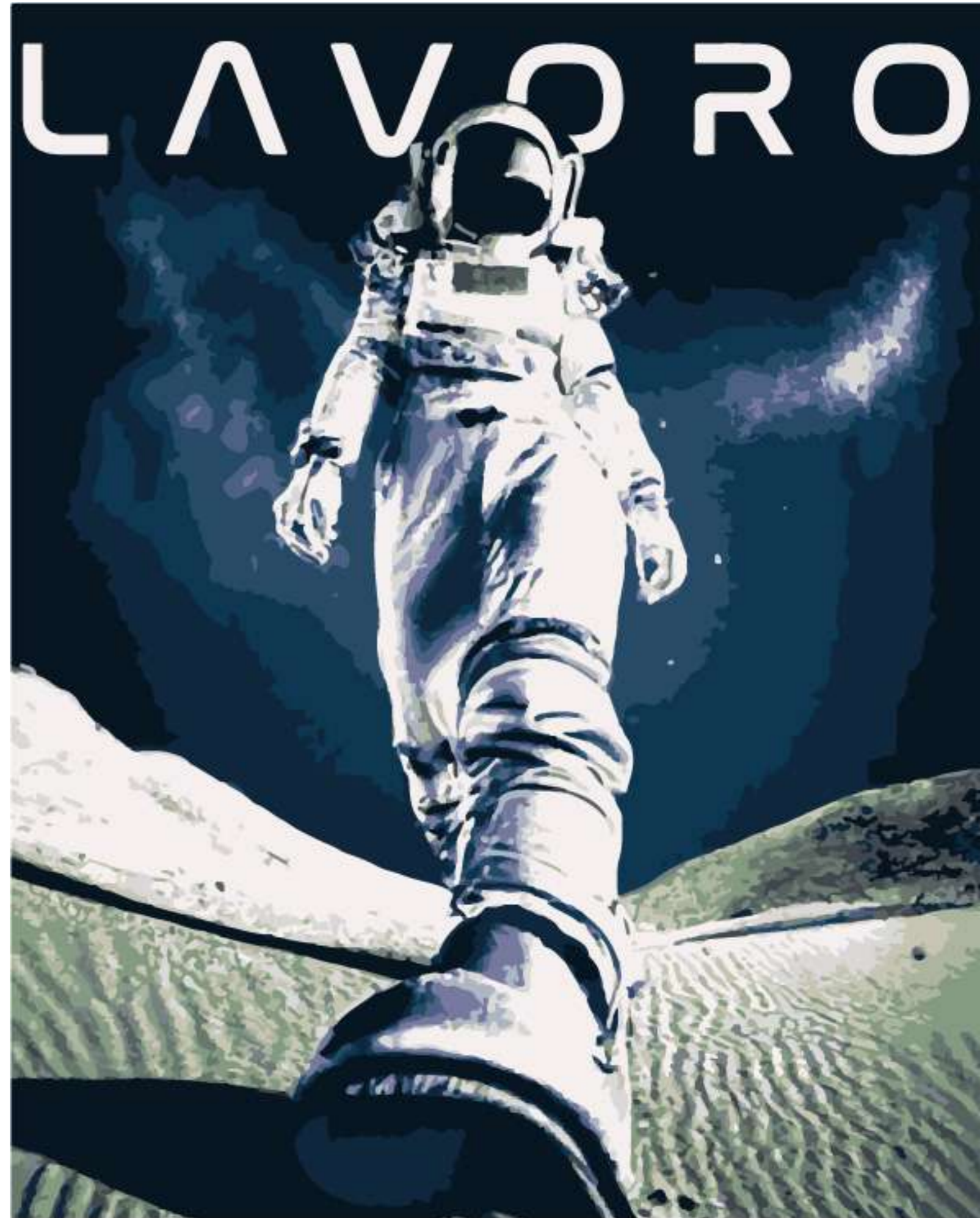
**Pink Nubuck Leather**

(PT) Pêta Nubuck Rosa (ES) Cuero Nobuk Rosa  
(FR) Cuir Nubuck Rose (DE) Rosa Nubuck Leder  
(NL) Roze Nubuckleer



**Black Pacific Textile**

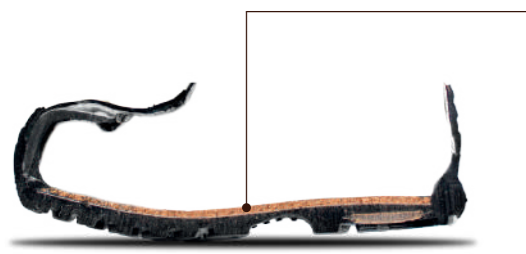
(PT) Têxtil Pacific preto (ES) Textil Pacific negro  
(FR) Textile Pacific noir (DE) Schwarz Pacific textil  
(NL) Textiel Pacific zwart



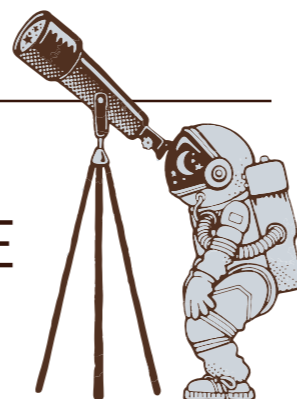
# Sustainable by NATURE

**CLIMA CORK SYSTEM (CCS)** is an exclusive system of Lavoro, which allows the creation of a natural environment for the feet, both in the field of temperature and their accommodation in shoes.

Through the inclusion of an insulating layer of cork between the sole and the insole, CLIMA CORK SYSTEM regulates the heat and cold inside the footwear and gives extra comfort. The cork allows the creation of a kind of "footprint", favors its adaptation to the shoe, and contributes to the reduction of fatigue, by benefiting the uniform distribution of the weight.



**CCS**  
CLIMA CORK SYSTEM



U P T I L L S P A C E

# SIZE CHART

Tabela de Tamanhos | Carta del Tamaño | Tableau des tailles | Größentabelle | Maattabel

Correspondence between sizes	Mondopoint R2 (cm)	French	UK
	217	35	2 1/2
	225	36	3
	232	37	4
	240	38	5
	247	39	6
	255	40	6 1/2
	262	41	7
	270	42	8
	277	43	9
285	44	10	
292	45	10 1/2	
300	46	11	
307	47	12	
315	48	13	
322	49	14	
330	50	14 1/2	
337	51	15	
345	52	16	
352	53	17	

# EN ISO 20345

**SB** - 200 (JOULE) TOECAP PROTECTION.

**S1** - 200J TOECAP PROTECTION. ANTISTATIC PROPERTIES. FUEL OIL RESISTANCE. ENERGY ABSORPTION OF SEAT REGION 20J.

**S1P** - 200J TOECAP PROTECTION. ANTISTATIC PROPERTIES. FUEL OIL RESISTANCE. ENERGY ABSORPTION OF SEAT REGION 20J. PENETRATION RESISTANCE 1100 NEWTONS.

**S2** - 200J TOECAP PROTECTION. ANTISTATIC PROPERTIES. FUEL OIL RESISTANCE. ENERGY ABSORPTION OF SEAT REGION 20J. WATER PENETRATION AND WATER ABSORPTION RESISTANCE.

**S2P** - 200J TOECAP PROTECTION. ANTISTATIC PROPERTIES. FUEL OIL RESISTANCE. ENERGY ABSORPTION OF SEAT REGION 20J. WATER PENETRATION AND WATER ABSORPTION RESISTANCE. PENETRATION RESISTANCE 1100 NEWTONS.

**S3** - 200J TOECAP PROTECTION. ANTISTATIC PROPERTIES. FUEL OIL RESISTANCE. ENERGY ABSORPTION OF SEAT REGION 20J. WATER PENETRATION AND WATER ABSORPTION RESISTANCE. PENETRATION RESISTANCE 1100 NEWTONS. CLEATED OUTSOLE.

**SRA** - TESTED ON CERAMIC TILE WETTED WITH DILUTE SOAP SOLUTION.

**SRB** - TESTED ON SMOOTH STEEL WITH GLYCEROL;

**SRC** - TESTED UNDER BOTH THE ABOVE CONDITIONS.

**HRO** - RESISTANCE TO HOT CONTACT AT 300°C.

**CI** - COLD INSULATION

**HI** - HOT INSULATION

# TECHNICAL INFORMATION

Informação Técnica | Información Técnica | Informations Techniques | Technische Information | Technische Informatie

	PT	ES	FR	DE	NL
	VIBRAM	VIBRAM	VIBRAM	VIBRAM	VIBRAM
	Tamanhos	Tallas	Pointures	Größen	Maten
	Palmita de proteção	Resistencia a la perforación	Embout de protection	Mittelsohle	Tussenzool
	Biqueira de proteção	Puntera de seguridad	Semelle de protection	Zehenschutzkappe	Neusbescherming
	Materiais de corte	Material exterior	Tige	Obermaterial	Bovenmateriaal
	Materiais do forro	Material interior	Materiaux de la Doublure	Innenfutter	Binnenvoering
	Sola	Suela	Semelle d'usure	Sohle	Zool
	ESD	ESD	ESD	ESD	ESD
	100% não metálico	100% no metálico	100% non métallique	100% metallfrei	100% metaalvrij
	Clima Cork System	Clima Cork System	Clima Cork System	Clima Cork System	Clima Cork System
	Energy Return Technology	Energy Return Technology	Energy Return Technology	Energy Return Technology	Energy Return Technology
	Resistant to -30°C	Resistente a -30°	Résistant à -30°	Resistente bis -30°	Bestendig tot -30°

	PT	ES	FR	DE	NL
	Gáspea Repelente à Água	Corte Repelente al Agua	Tige Déperlante	Wasserabweisendes Obermaterial	Water Afstotend
	Proteção de Motosserra	Protección Anti-corte	Protection Anti-Coupure	Schnittschutz	Kettingzaag Bescherming
	Vegan amigável	Vegano amigable	Vegan amical	Vegan freundlich	Vegan Friendly
	Membrana Aquatex	Membrana Aquatex	Membrane Aquatex	Aquatex Membran	Aquatex Membraan
	Membrana Sympatex	Membrana Sympatex	Membrane Sympatex	Sympatex Membran	Sympatex Membraan
	Flexível	Flexible	Flexible	Flexibel	Flexibel
	Sistema de Aperto Rápido	Sistema de Liberación Rápida	Système de Liberation Rapide	Schnellverschlussystem	Snelontgrendeling Systeem
	Easy Fit System	Easy Fit System	Easy Fit System	Easy Fit System	Easy Fit System
	Leve	Ligero	Léger	Leicht	Lichtgewicht
	Sola resistente a 300°	Suela resistente a 300°	Semelle résistante à 300°	300° grad beständige Sohle	Hitte Bestendig tot 300°
	Sola resistente a 500°	Suela resistente a 500°	Semelle résistante à 500°	500° grad beständige Sohle	Hitte Bestendig tot 500°
	Pêlo de Carneiro	Pelo de Cordero	Fourré Mouton	Lammfell	Lamsvacht



# LAVORO

MISSION: SHOE  
ENGINEERING

SAFETY FOOTWEAR  
MADE IN PORTUGAL

PROFESSIONAL FOOTWEAR  
SO INNOVATIVE THAT YOU  
WILL FEEL LIKE YOU CAN  
GO ANYWHERE IN  
COMPLETE CONTROL.



UP TILL SPACE





# LAVORO

ENGINEERING LIFE



CATALOGUE 2023

SAFETY FOOTWEAR

MADE IN PORTUGAL

**COMPETE**  
2020

**PORTUGAL**  
2020



UNIÃO EUROPEIA  
Fundo Europeu  
de Desenvolvimento Regional