

Product manual

75
stand ++++++
Adjustable dumbbell stand



Facebook Instagram YouTube @byzoomfitness
www.byzoomfitness.com

Manufacturer: Floriey Industries Co. Ltd. Address: Wucuo 1st street,
Qingshui District, Taichung City
Email: customer@byzoomfitness.com Phone: + 886-4-2620-2828

委製廠商：英瑞實業股份有限公司 地址：台中市清水區吳厝一街110號
服務信箱：customer@byzoomfitness.com 服務電話：+886-4-2620-2828



Adjustable Dumbbell Stand

Thank you for purchasing the Byzoom Fitness dumbbell stand. This product is compatible with Byzoom Fitness adjustable dumbbell 75lb.

Please read this manual carefully before using this product.

+ ⚠ WARNING

To reduce the risk of serious injury, please read the following important precautions before using this product. Byzoom Fitness is not responsible for any sports injuries or property damage caused by abnormal use.

01. The owner is responsible for understanding the precautions of this product before use.
02. Before you start any training program, please consult with your physician.
03. Only allow people to use this product if their physical or mental health allows it.
04. This product is only for indoor and home use. Do not use it in commercial, rental or public places.
05. Place this product on a solid surface to avoid accidents.
06. Dumbbells can only be adjusted on the tray. Do not adjust while off the tray.
07. Please check product before each use. Do not use when damages are found.
08. Please keep children under 13 years old away from this product.
09. Make sure to wear protective footwear when training. Never place your fingers between dumbbell trays.
10. Select the same weight from left and right side of the dumbbell, follow by lifting it upward to start workout.
11. Please follow the product manual before use.
12. Excessive exercise may result in serious injury or death. If you feel any discomfort, or pain during exercise, please stop immediately and seek medical attention as soon as possible.

Hantelständer

Vielen Dank, dass Sie sich für den Byzoom Fitness Hantelständer entschieden haben. Dieses Produkt ist kompatibel mit den verstellbaren Byzoom Fitness Hanteln. Bitte lesen Sie diese Anleitung vor der ersten Benutzung aufmerksam durch.

+ ⚠ WARNING

Um Verletzungen vorzubeugen, halten Sie sich bitte exakt an die angegebenen Sicherheits- und Wartungsanweisungen. Byzoom Fitness übernimmt keine Haftung für unrechtmässigen Gebrauch.

01. Bitte lesen Sie die Anleitung vor Gebrauch gut durch.
02. Bevor Sie mit der Nutzung des Produktes beginnen, sollten Sie durch Ihren Hausarzt klären, ob das Training für Sie aus gesundheitlicher Sicht geeignet ist.
03. Personen mit Behinderungen müssen eine medizinische Genehmigung vorweisen und unter strenger Beobachtung stehen, wenn Sie dieses Produkt brauchen.
04. Dieses Produkt ist nur zur Benutzung in Innenräumen gedacht. Bitte benutzen Sie dieses Produkt nicht in öffentlich zugänglichen Plätzen.
05. Das Produkt muss immer auf flachem Boden stehen.
06. Die Gewichte der Hanteln können nur auf dem Ständer gestellt werden.
07. Bitte stellen Sie vor jedem Gebrauch sicher, dass das Produkt nicht beschädigt ist. Bitte benutzen Sie das Produkt nicht, wenn es beschädigt ist.
08. Die Benutzung dieses Gerätes ist für Kinder unter 13 Jahren nicht zulässig.
09. Bitte benutzen Sie nur geschlossene Schuhe, wenn Sie das Produkt brauchen.
10. Bitte stellen Sie das gleiche Gewicht auf beiden Seiten der Hantel ein.
11. Bitte folgen Sie der Anleitung, um das Produkt richtig aufzubauen.
12. Bitte wärmen Sie sich vor jedem Training auf. Beachten Sie, dass exzessives Training Ihre Gesundheit ernsthaft gefährden kann. Bitte suchen Sie Ihren Arzt auf, sobald Sie Anzeichen von Schwindel, Schmerzen oder Atemnot haben.

調整啞鈴架 產品說明書

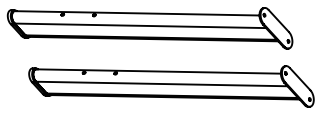
感謝您購買Byzoom Fitness調整啞鈴架。本公司商品可讓您快速輕鬆地改變重量，不論是剛開始運動或是進階居家訓練使用者，皆可針對不同肌群輕鬆調整適合重量。為了您的安全和使用效果，請在使用之前閱讀本說明書。此外，請諮詢合格的培訓師或其他信譽良好教練指導學習進行正確技巧。如果閱讀本說明書後若您有疑問，請致電04-2620-2828客戶服務部門。

+ ⚠ 重要注意事項

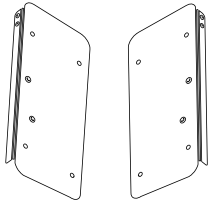
為降低嚴重傷害風險，在您使用這個產品之前，請閱讀以下重要注意事項和說明。Byzoom Fitness不承擔任何非正常使用下所造成的運動傷害或財產損失之責任。

01. 所有者有責任在使用前了解本產品的注意事項。
02. 在你開始任何訓練計劃之前，請了解你的健康狀況。
03. 本產品不適用於身體感官及精神方面障礙，或缺乏經驗及能力者，除非有專人在場給予監督或指導使用。
04. 本產品僅用於室內、居家使用。勿用於商業、出租或是公共場合。
05. 請將本產品放置在堅固的平面上，以免發生意外。
06. 啞鈴只能放在托盤上運用調整，請勿在沒底盤的情況下調整。
07. 每次使用前請檢查本產品。如果產品損壞勿嘗試使用。
08. 請讓13歲以下的孩子和寵物遠離此產品。
09. 使用時請務必穿上防護鞋產品。切勿將手指放在啞鈴托盤之間。
10. 左右選擇相同的重量，再拿起啞鈴把手使用。
11. 請遵照本產品使用說明書使用產品。
12. 過度運動可能導致嚴重傷害或死亡。如果您身體感到任何不適、呼吸不暢，或者您運動過程感到疼痛，請立即停止並儘速就醫檢查。

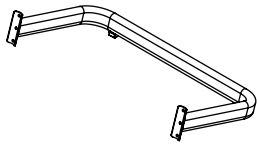
Product parts Produktteile 商品零件圖



(A) Leg stand x 2
腳架 x 2



(B) Dumbbell plate x 2
底板 x 2



(C) U shape base x 1
底架 x 1



(D) Long screw x 4
長螺絲 x 4



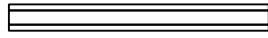
(E) Short screw x 8
短螺絲 x 8



(F) Nut x 8
螺帽 x 8



(G) Self-tapping screw x 8
尖螺絲 x 8



(H) Tube reinforcement x 1
加強管 x 1

Product specs
Measurement: 75.5cm x 53.6cm x 50cm
Material: Steel

產品規格
尺寸: 75.5cm(長)x53.6cm(寬)x50cm(高)
材質: 鐵 產品保固: 一年

Produktspezifikation
Grösse: 75.5cm x 53.6cm x 50cm
Material: Stahl

⚠ WARNING 重要注意事項

Insert and loosely lock all screws before securely tightening them.

Setzen Sie alle Schrauben ein und ziehen Sie sie leicht an, bevor Sie sie fest anziehen.

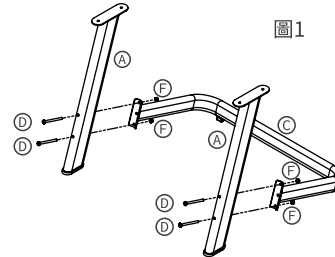
所有螺絲請先固定好，請勿先鎖緊，等所有螺絲都鎖好在一次鎖緊。

Product assemble chart Anleitung 商品組裝圖

- 1** Assemble the leg stand (A) together with the U-shaped base (U) using the long screws (D) and nuts (F) provided.

Schrauben Sie die Beine (A) an den Ständerboden (U) mithilfe der Schrauben (D) und den Scheiben (F).

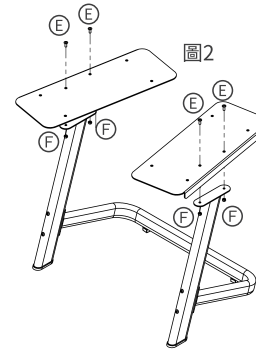
將 (A)腳架 (U) 底架配合 (D) 長螺絲 (F) 螺帽組合鎖緊。



- 2** Attach the dumbbell plates (B) using the nuts (F) and short screws (E) provided.

Befestigen Sie die Platte (B) auf den Beinen mit den Muttern (F) und den Schrauben (E).

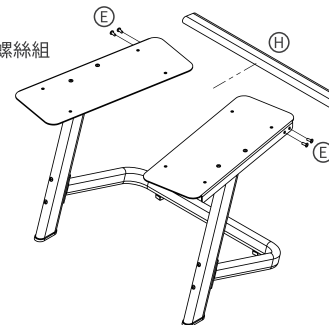
將圖2與 (B) 底板結合用 (F) 螺帽 (E) 短螺絲組合鎖緊。



- 3** Attach part (H) to parts (E) using the screws provided.

Befestigen Sie Teil (H) mit den mitgelieferten Schrauben an den Teilen (E).

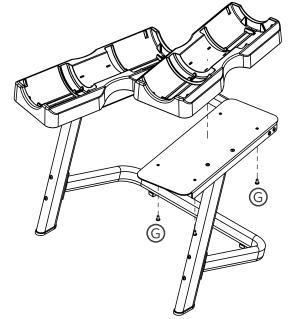
將圖二與 (H) 加強管組裝結合用 (E) 螺絲組合鎖緊。



- 4** Attach the trays on top of the dumbbell plates using the self-tapping screws (G) to lock them.

Befestigen Sie die Hantelschalen auf der Platte mit den Schrauben (G).

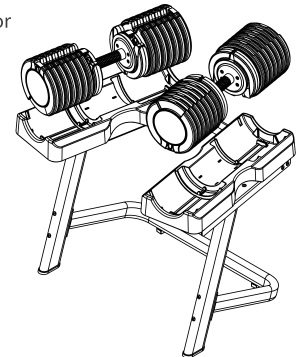
請將 (G) 尖螺絲與啞鈴底座鎖緊。



- 5** Make sure the trays are securely tightened before placing the dumbbells on top.

Bitte stellen Sie sicher, dass die Hantelschalen gut befestigt sind, bevor Sie die Hanteln darauf platzieren.

確認組裝牢固後將調整啞鈴放上。



- 6** The product is ready for use.

Das Produkt ist bereit zur Nutzung.

組合完成圖。

