



Bedienungsanleitung
es Smart Cooking Küchenwaage Bluetooth



wesmartify GmbH
TecCenter 1
31162 Bad Salzdetfurth

+49 5063 799 4024
info@wesmartify.de

wesmartify.de

1 Wichtige Hinweise

Bitte lies vor Gebrauch diese Bedienungsanleitung sorgfältig durch und bewahre sie zum späteren Nachschlagen gut auf.

1. Die Komponenten der Waage bestehen aus elastischem Material und sind empfindlich gegenüber längerem Druck. Bitte belaste die Waage nicht, wenn sie nicht benutzt wird.
2. Halte das Gerät trocken und setze es keinem Wasser aus, um die Komponenten nicht zu zerstören.
3. Vermeide es, das Gerät aus einer großen Höhe fallen zu lassen oder heftig gegen etwas zu schlagen.
4. Entfernen Sie die Batterien, wenn die Waage längere Zeit nicht benutzt wird.
5. Die Waage ist nur für den Küchengebrauch, nicht für industrielle Zwecke geeignet.
6. Bitte verwende das Gerät nicht an Orten mit elektromagnetischen Störungen, da sonst die Waage instabile Messergebnisse liefert (z. B. nicht in der Nähe von Mobiltelefonen mit Funkkontakt oder in der Nähe von Mikrowellen).

2 LED-Display



4 Technische Daten

Stromversorgung	3 x AAA Batterien
Funkprotokoll	Bluetooth 4.2
Max. Tragkraft	5 kg/5000 ml
Größe LED-Display	57 x 25 mm
Einteilung	1 g/0,05 oz
Material Wiegeplatte	3 mm gehärtetes Glas
Gewicht	0,36 kg
Abmessung (L x B x H)	200 x 160 x 20 mm

5 Inbetriebnahme & Wiege-Modus

Stelle die Waage auf eine ebene und harte Oberfläche und drücke die Taste „ON/OFF/TARE“, um das Gerät zu starten.

Ca. 3 Sekunden nachdem Du etwas auf die Waage gelegt hast, bleiben die Ziffern auf der LED starr. Wenn zum Beispiel 177 g angezeigt werden, handelt es sich um das tatsächliche Gewicht des Produkts.

Wenn Du einen Behälter zur Aufnahme des Produkts benötigst, stelle zunächst diesen auf die Waage. Wenn die Ziffern auf der LED-Anzeige starr bleiben (z. B. 300 g), drücke einmal „ON/OFF /TARE“, die Waage startet die „TARE“-Funktion und die Ziffern auf der LED-Anzeige gehen auf „0 g“. Dann kannst Du das Produkt in den Behälter legen, um es zu wiegen. Nachdem Du den Behälter runtergenommen hast, zeigen die Ziffern auf der LED „-300 g“ an. Du kannst die Taste „ON/OFF/TARE“ drücken, um die Anzeige auf „0 g“ zurückzusetzen.

Wenn die LED „0 g“ anzeigt, kannst Du die „ON/OFF/TARE“-Taste drücken, um das Gerät auszuschalten.

6 Einheit ändern

Wenn das Gerät eingeschaltet ist, kannst Du durch Drücken von „UNIT“ zwischen „g /ml / lb:oz /oz.“ wechseln. Nachdem Du die richtige Maßeinheit ausgewählt hast, kannst Du das Produkt wiegen. Das Gerät speichert die zuletzt gewählte Maßeinheit.

7 Display-Hinweise

1. Wenn die LED „LO“ anzeigt und sich ausschaltet, musst Du neue Batterien einsetzen.
2. Wenn das Gewicht mehr als 5,1 kg beträgt, zeigt die LED „Err“ an. Entferne das Produkt von der Waage, um Schäden zu vermeiden.

8 Installation & Funktionen der essentials Smart Home App

8.1 App herunterladen

Die es Smart Cooking Küchenwaage verbindet sich drahtlos mit Deinem Mobiltelefon oder Tablet. Dazu musst Du die essentials Smart Home App herunterladen. Scanne dafür den unten dargestellten QR-Code. Installiere anschließend die essentials App für IOS- oder Android-Systeme.



8.2 Küchenwaage & App koppeln

Es gibt drei Varianten, Deine es Smart Cooking Küchenwaage mit der essentials Smart Home App zu verbinden. Aktiviere dazu das Bluetooth Deines Smartphones und stelle die Küchenwaage an.

Variante 1:

Nachdem Du die essentials App geöffnet hast, sucht diese automatisch nach Geräten, die bisher nicht angelernt sind. Sobald Dein Smartphone die Küchenwaage gefunden hat, bekommst Du eine Pop-up-Nachricht. Nun kannst Du die Küchenwaage mit einem Klick auf „Verbinden“ zur App hinzufügen.

Variante 2:

Öffne die App und gehe oben rechts auf das „+“-Zeichen. Anschließend wähle links aus der Kategorie „Cooking“ die es Smart Cooking Küchenwaage aus. Befolge die Anweisungen in der App und füge die Küchenwaage zur App hinzu.

Variante 3:

Eine weitere Möglichkeit die es Smart Cooking Küchenwaage hinzuzufügen, ist der automatische Scan. Drücke dazu auf das „+“-Zeichen und wähle „Automatischer Scan“ aus. Anschließend sucht die App nach neuen Geräten in unmittelbarer Nähe.

Sollte das Koppeln der App und Küchenwaage fehlschlagen, setze die es Smart Cooking Küchenwaage zurück. Halte dazu die Taste „UNIT“ ca. 30 Sekunden gedrückt, bis das Display „CLr“ anzeigt. Danach mache die Küchenwaage für ca. 2 Minuten aus und versuche es erneut.

8.3 Funktionen

Mit der essentials App stehen Dir verschiedene Funktionen zur Verfügung:

1. Hinterlege Deine persönliche Daten, wie Gewicht, Körpergröße und Zielgewicht. Gehe dazu unten rechts auf Einstellungen (siehe Abbildung 1).
2. Lasse Dir die Energiezufuhr Deiner Mahlzeit anzeigen. Gehe dazu auf „Dinner Plate“ (siehe Abbildung 1).
3. Zeichne Deinen Fortschritt auf. Diesen kannst Du unter „Rekord“ abrufen (siehe Abbildung 1) und die anzeigen lassen (Abbildung 2-4).

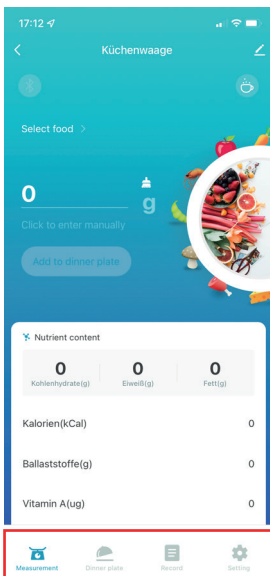


Abbildung 1



Abbildung 2

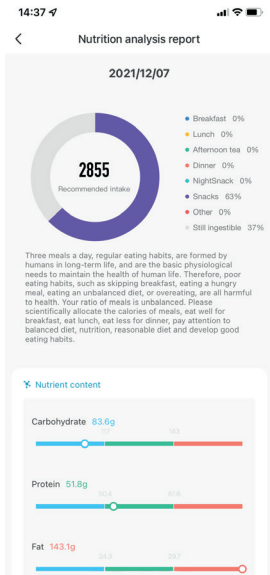


Abbildung 3

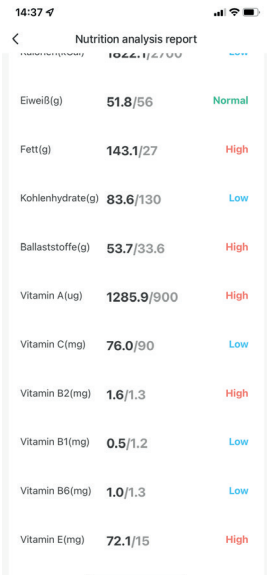


Abbildung 4

8.3 Kaffeekochen leicht gemacht

Die es Smart Cooking Küchenwaage errechnet dir das optimale Verhältnis von Kaffeepulver, Wasser und Kochzeit. Gehe dafür folgendermaßen vor:

1. Stell eine Schüssel auf die Waage, in der Du die Kaffeebohnen oder das Kaffeepulver abwiegen kannst und drück auf „TARE“, um die Waage auf Null zu stellen.

Wie viel Kaffee möchtest Du aufbrühen? Wie Dein Kaffee wird, hängt von Deinem Geschmack ab. Als ungefähren Richtwert kannst Du Dich an der folgenden Tabelle orientieren:

Menge heißes Wasser	Gewicht Kaffee
250 ml	15 g
500 ml	30 g
750 ml	45 g
1000 ml	60 g

Tipp: Wenn Du Bohnen verwendest, musst Du diese natürlich noch mahlen.

2. Drücke in der App auf das Kaffeetassensymbol oben rechts (siehe Abbildung 5).
3. Fülle die gewünschte Menge Kaffeepulver in die Schüssel.
4. In der Anzeige „Kaffee kochen“ drücke unten links auf „Kaffee“, um das Gewicht des Pulvers zu fixieren (Abbildung 6).
5. Drücke jetzt auf „Reset“ oben rechts neben der Kaffeetasse (siehe Abbildung 6).

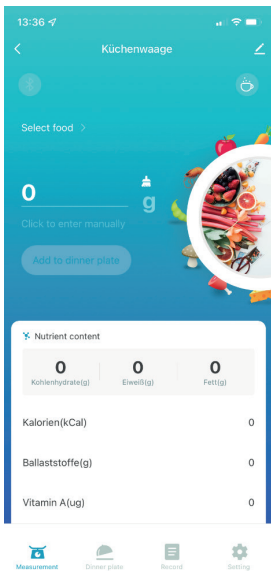


Abbildung 5

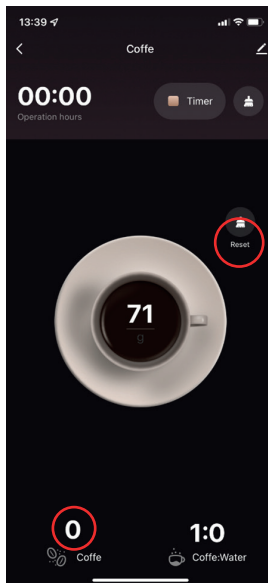


Abbildung 6

6. Platziere Deine Kaffeekanne mit dem Filter und dem eingefüllten Kaffeepulver im Filter auf der Waage und drück auf „TARE“

7. Fülle jetzt heißes Wasser in einer kreisrunden Bewegung vorsichtig in den Filter und lass ca. 1/3 der erforderlichen Wassermenge durch Dein Kaffeepulver/den Filter laufen.

8. Wiederhole den Vorgang drei Mal, bis die erforderliche Menge an Wasser in die Kanne gelaufen ist.

Tipp: Mit der Timer-Funktion in der App kannst Du die Brühzeit genau überwachen für die einzelnen Einfüllvorgänge (siehe Abbildung 7).

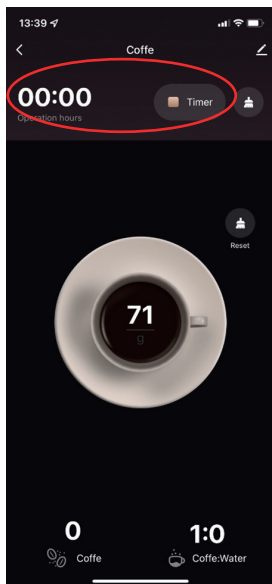


Abbildung 7

9. Darüber hinaus wird Dir unten in der App das optimale Verhältnis zwischen Kaffeepulver und heißem Wasser angezeigt. Wir empfehlen ein Mischungsverhältnis von 1:1,5 – das ist natürlich Geschmackssache.

Tip: Wenn Dir der Kaffee besonders gut geschmeckt hat, notiere Dir Dein bevorzugtes Mischungsverhältnis (Abbildung 8). So triffst Du bei jedem Brühvorgang genau Deinen Geschmack – egal, welche Menge Kaffee Du kochst. Das Mischungsverhältnis ist entscheidend.

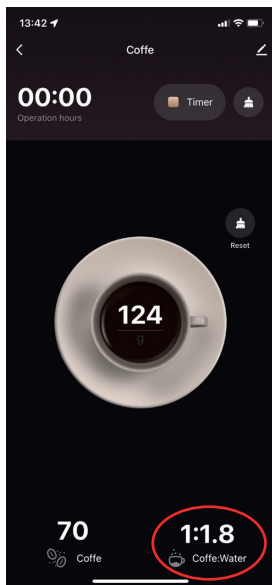


Abbildung 8

8 Entsorgung

Entsorge Deine Elektrogeräte nicht als unsortierten kommunalen Abfall, sondern nutze spezielle Sammelstellen. Wende Dich an Deine Gemeindeverwaltung, um Informationen über die verfügbaren Sammelsysteme zu erhalten. Wenn Elektrogeräte auf Mülldeponien oder Müllkippen entsorgt werden, können gefährliche Stoffe ins Grundwasser und in die Nahrungskette gelangen und Deine Gesundheit und Dein Wohlbefinden beeinträchtigen.

9 Konformitätserklärung

Hiermit erklärt der Hersteller, dass das Gerät der Richtlinie 2014/53/EU entspricht. Der vollständige Text der EU-Konformitätserklärung ist unter der folgenden Internetadresse verfügbar: www.wesmartify.de



User Manual

es Smart Cooking Bluetooth Kitchen Scale



wesmartify GmbH
TecCenter 1
31162 Bad Salzdetfurth

+49 5063 799 4024
info@wesmartify.de

wesmartify.de

1 Important instructions

Please read this manual carefully before use and keep for reference.

1. The components of the scale are elastic material and vulnerable to prolonged pressure. Please do not put any weight on the scale when not in use.
2. Keep the device dry and not exposed to water in order not to destroy components.
3. Please avoid dropping the device from a high position or crash fiercely.
4. Remove the batteries if the scale is not being used for a long time.
5. The scale is just for kitchen use, not for industry purposes.
6. Please do not use this device at a place with electromagnetic interference, or it will weigh unstably, (e.g. keep away from mobile phones under communication; keep away from microwave).

2 LED-Display



4 Technical Data

Power supply	3 × AAA batteries
Radio protocol	Bluetooth 4.2
Maximum weight	5 kg/5000 ml
Large LED display	57 × 25 mm
Precision	1 g/0.05 oz
Weighing plate material	3 mm tempered glass
Weight	0.6 kg
Dimensions (L x W x H)	200 × 160 × 20 mm

5 Weigh mode

Put the scale on a smooth and hard surface then press „ON/OFF/TARE” key to start the device.

3 seconds after putting material on the scale, the digits on the LED will keep stable. For example, If it displays 177g, it is the actual weight of the material.

When you need a container to hold the material, first put the container on the scale. After the digits on the LED keep stable (e.g. it displays 300g), please press „ON/OFF /TARE” once, the scale will start the ‘TARE’ function and the digits on the LED go to ‘0g’ .Then you can put the material in the container to weigh it. After you take off the container, the digits on the LED will display ‘-300g’ .

You can press “ON/OFF/TARE” key to reset it to ‘0g’ . On any condition,

if the LED displays '0g' , you can press „ON/OFF/TARE“ key to power off the device.

6 Changing unit

When the device is powered on, you can press „UNIT“ to change between “g /ml / lb:oz /oz.“

After choosing the proper UNIT, you can weigh the material. The device will memorize the UNIT you selected last time.

7 Indication

1. When the LED displays „LO“ and powers off, you will have to install new batteries.
2. When the weight is more than 5.1 kgs, the LED will display „Err“ , you will have to remove the material from the scale to avoid damage.

8 Installation & feature of the essentials Smart Home App

8.1 Download App

The es Smart Cooking kitchen scale connects wirelessly to your smart-phone or tablet. Scan the QR code as below, get and install essentials Smart Home App for IOS and Android system.



8.2 Pairing kitchen scale & App

There are three ways to connect your Smart Cooking Kitchen Scale to the essentials Smart Home App. Activate the Bluetooth of your smartphone and turn on the kitchen scale.

Variant 1:

After you have opened the essentials app, it automatically searches for devices that have not yet been taught. As soon as your smartphone has found the kitchen scale, you will receive a pop-up message. Now you can add the kitchen scale to the app by clicking on „Connect“.

Variant 2:

Open the app and click on the „+“ sign in the upper right corner. Then select the es Smart Cooking Kitchen Scale from the „Cooking“ category on the left. Follow the instructions in the app and add the kitchen scale to the app.

Variant 3:

Another option to add the Smart Cooking Kitchen Scale is the automatic scan. Press the „+“ sign and select „Automatic scan“. The app will search for new devices in the immediate vicinity.

If the pairing process fails, reset the es Smart Cooking Kitchen Scale: Press and hold the „UNIT“ button for about 30 seconds until the display shows „CLr“. Turn off the kitchen scale for about 2 minutes and try again.

8.3 Features

The essentials app provides several functions:

1. Set up your personal data, such as weight, height and target weight. Switch to “Settings” at the bottom right (Figure 1).

2. Switch to „Dinner Plate“ to view the energy intake of your meal (Figure 1).

3. Record your progress. You can call this up under „Record“ (Figures 2-4).

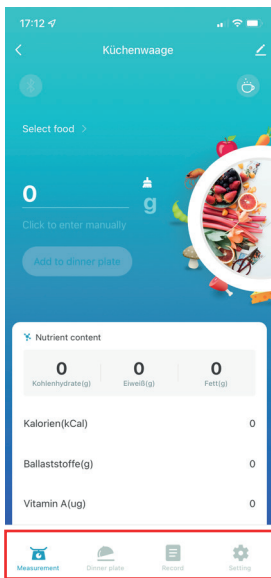


Figure 1



Figure 2

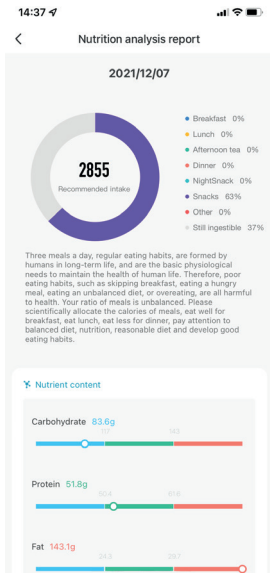


Figure 3

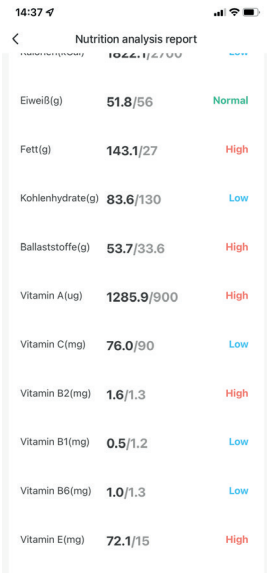


Figure 4

8.3 Quite simply make coffee

The es Smart Cooking Kitchen Scale calculates the optimal ratio of coffee powder, water and cooking time. Proceed as follows:

1. Put a cup on the scale in which you may weigh the coffee beans or powder and press "Tare" on the scale to set the scale to Zero.

How much coffee do you want to brew? How your coffee tastes is of course up to your taste. To give you a direction of a good ratio, please have a look at the following table.

Amount of hot water	Weight of coffee
250 ml	15 g
500 ml	30 g
750 ml	45 g
1000 ml	60 g

Tip: When using beans you of course have to grind these before brewing your coffee.

2. Press the coffee mug symbol on the upper right in the essentials app (Figure 5).

3. Fill the desired amount of coffee into the cup in the scale.

4. Press in the lower left of the screen "Coffee" to fix the amount of powder you are using (Figure 6).

5. Press „Reset“ on the upper right next to the coffee mug (Figure 6).

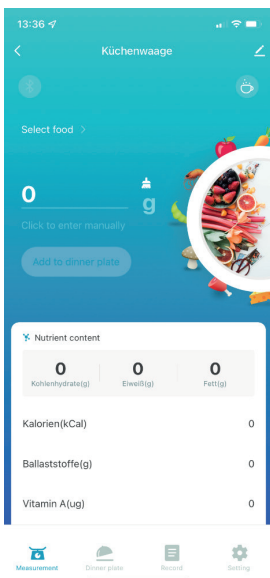


Figure 5

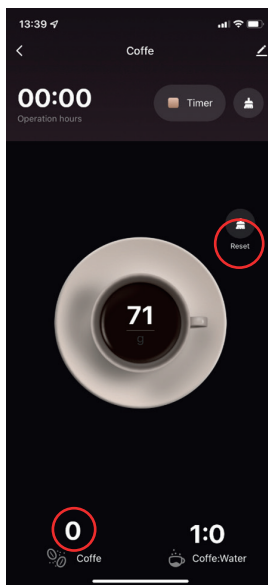


Figure 6

6. Place a coffee pot including the filter and the coffee powder inside the filter on the scale and press “TARE” on the scale.

7. Now fill roughly 1/3 of the necessary amount of hot water into the filter in a circular motion and let the hot water run through the powder and filter.

8. Repeat the last step 3 times until the necessary amount of water is inside the coffee pot.

Tip: A timer function inside the app helps you to monitor the perfect brewing time (Figure 7).

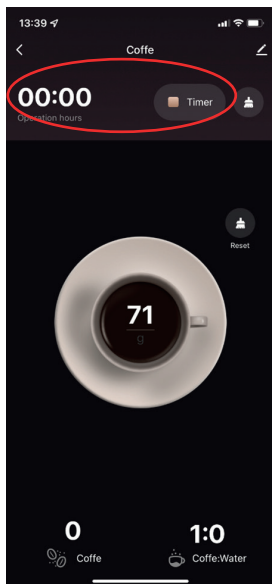


Figure 7

9. On the lower right you can always see the current ratio between coffee and hot water. We recommend a ratio of 1:1.5. But that is of course up to your taste (Figure 8).

Tip: Your coffee was perfect to your taste? Note the ratio which you used to always achieve the same perfect result even if you want to brew more coffee, hitting this ratio will help you to reproduce your perfect coffee.

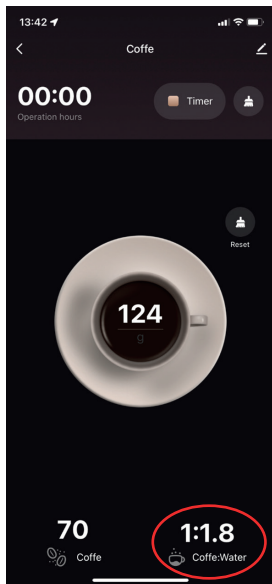


Figure 8

8 Recycling

Do not dispose of electrical appliances as unsorted municipal waste, use separate collection facilities. Contact your local government for information regarding the collection systems available. If electrical appliances are disposed of in landfills or dumps, hazardous substances can leak into the groundwater and get into the food chain, damaging your health and well-being.

9 Declaration of Conformity

The manufacturer herewith declares that the product complies with the stipulations of the Directive 2014/53/EU of the European union. For complete text of this declaration go to the following internet address: www.wesmartify.de