

Produktspezifikationen

Produktbezeichnung	Alarmsirene innen
Modell	ESS-SI-SIR-2101
Versorgungsspannung	AC 110 - 240 V
Backup-Batterie	3,8 V/700 mA
Lautstärke	95 db (in 1 m Entfernung)
Umgebungstemperatur	-10 °C - 50 °C
rel. Luftfeuchtigkeit	≤ 95 % (keine Kondensation)
Funkprotokoll	ZigBee

Lieferumfang

- Alarmsirene innen
- Batterie
- Reset-Nadel
- Bedienungsanleitung

Sicherheit

Sicherheitshinweise

Zur Vermeidung von Unfällen mit Personen- und Sachschäden sind alle Sicherheitshinweise in dieser Anleitung zu beachten. Für Personen und Sachschäden die durch unsachgemäße Handhabung oder Nichtbeachten der Gefahrenhinweise verursacht werden, wird keine Haftung übernommen. In solchen Fällen erlischt jeder Gewährleistungsanspruch! Für Folgeschäden wird keine Haftung übernommen!

- Für die Stromversorgung des Gerätes ausschließlich geeignete Steckdosen nutzen.
- Das Gerät nur in technisch einwandfreiem Zustand verwenden.
- Bei Gefahr das Gerät aus der Steckdose ziehen.
- Die Leistungsgrenzen des Gerätes und dessen Umgebungsbedingungen einhalten.
- Das Gerät nur in trockener sowie staubfreier Umgebung betreiben.
- Das Gerät keinem Einfluss von Feuchtigkeit, Vibrationen, ständiger Sonnen- oder anderer Wärmeeinstrahlung, Kälte oder mechanischen Belastungen aussetzen.
- Sicherstellen, dass keine Kinder mit dem Produkt oder der Verpackung spielen. Gegebenenfalls Kinder beaufsichtigen.

Bestimmungsgemäße Verwendung

Die essentials Smart Home Zentrale wurde für die Installation in wohnungsähnlichen Umgebungen und die drahtlose Kommunikation mit Smartphones und anderen Smart Home Geräten konzipiert. Jegliche andere Verwendung, Änderungen und Umbauten sind ausdrücklich untersagt. Eine nicht bestimmungsgemäße Verwendung führt zu Gefahren, für die der Hersteller nicht haftet und zum Gewährleistungs- und Haftungsausschluss.

Konformität

Hiermit erklärt der Hersteller, dass das Gerät der Richtlinie 2014/53/EU entspricht. Der vollständige Text der EU-Konformitätserklärung ist unter der folgenden Internetadresse verfügbar: www.wesmartify.de.

Entsorgung

Gerät nicht im Hausmüll entsorgen! Elektronische Geräte sind entsprechend der Richtlinie über Elektro- und Elektronik-Altgeräte über die örtlichen Sammelstellen für Elektronik-Altgeräte zu entsorgen.

essentials
Smart Home Solutions

Smart Home Alarmsirene innen

Bedienungsanleitung

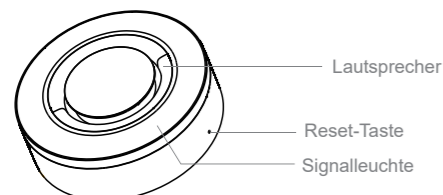
wesmartify GmbH
TecCenter 1
31162 Bad Salzdetfurth

+49 5063 799 4024
info@wesmartify.de

wesmartify.de

Produktbeschreibung

Die Smart Home Alarmsirene gibt im Alarmfall ein lautes Tonsignal aus und blinkt. Zudem sendet sie sofort Alarminformationen an den Benutzer, damit dieser rechtzeitig Gegenmaßnahmen ergreifen kann. Die Alarmsirene kann mit anderen Geräten kombiniert werden, um Smart-Home-Szenarien zu erstellen und anzuwenden.

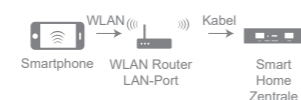


Stromversorgung über Batterie

Nach dem Ausstecken aus der Steckdose bleibt die Sirene mit der Backup-Batterie für 4 Stunden betriebsbereit und kann 5 Minuten lange Alarmsignale ausgeben.

Voraussetzung

Das Smartphone ist mit dem WLAN verbunden.



Stelle sicher, dass sich das Smartphone im selben WLAN-Netzwerk wie die Smart Home Zentrale befindet.

Vorbereitung

Herunterladen und Öffnen der App.

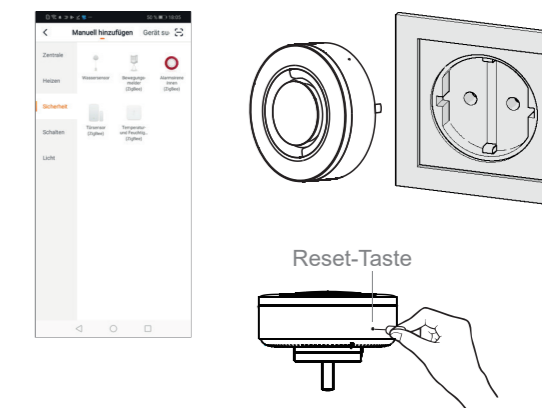
1. Suche im App Store oder Google Play Store nach „essentials Smart Home“ oder scanne den QR-Code unten für Download und Installation der essentials Smartphone-App.
2. Wenn du die App zum ersten Mal herunterlädst, tippe auf „Erstellen eines neuen Kontos“, um dich zu registrieren. Wenn du bereits ein Konto hast, klicke auf die Schaltfläche „Ein vorhandenes Konto verwenden“.



Installation

1. Stecke die Alarmsirene in eine gut zugängliche Steckdose.
2. Stelle sicher, dass das Smartphone mit dem WLAN (2,4-GHz-Router) verbunden ist. Zu diesem Zeitpunkt müssen das Smartphone und die Smart Home Zentrale im selben Netzwerk sein.
3. Halte die Reset-Taste an der Sirene mit der Reset-Nadel mindestens 2 Sekunden lang gedrückt, bis die Signalleuchte zu blinken beginnt.
4. Befolge die Anweisungen der App, um das Gerät hinzuzufügen.
5. Öffne die Seite „Mein Zuhause“ in der App und klicke auf die Schaltfläche „+“ oben rechts im Display.
6. Auf der folgenden Seite erscheint in der Kategorie Sicherheit (linke Spalte) „Alarmsirene innen“. Wähle diese aus, um sie hinzuzufügen.

Gerät hinzufügen



✓ Wurde das Gerät erfolgreich hinzugefügt, findest du es auf der Seite „Mein Zuhause“.