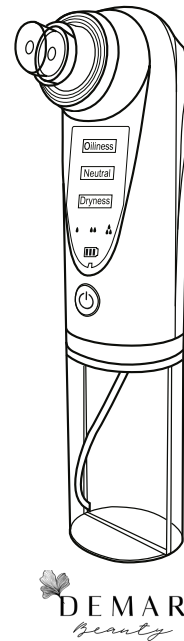


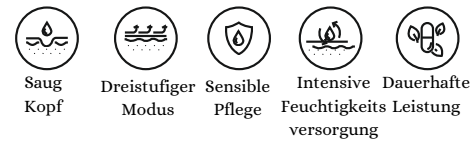
HYDRA Pro Anleitung



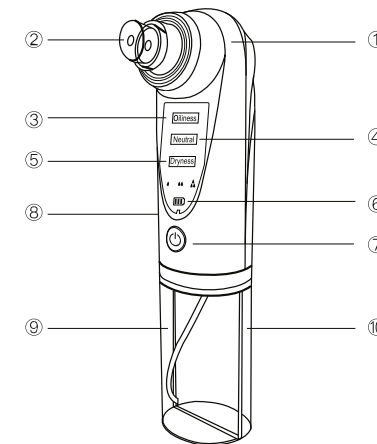
Spezifikationen

Produktmodell: HYDRA Pro
 Netzteil: DC5V – 1A (USB)
 Eingangsspannung: 5V
 Batteriespannung: 3,7 W
 Eingangsleistung: 1,5 W
 Ausgangsleistung (MAX): 2 W
 Akku: 400 mAh
 Ladezeit: 2 Stunden
 Produktgröße: 205 x 65 x 50 mm

Funktionen



Tasten Erläuterung



- ① Hydra Pro ② Saugkopf ③ Fettige Haut
- ④ Neutrale Haut ⑤ Trockene Haut ⑥ Akku Anzeige
- ⑦ Power Knopf/Schalter lange drücken/kurz drücken, um zu wechseln
- ⑧ Ladeanschluss ⑨ Frischwasser ⑩ Schmutzwasser

Ein/Aus schalten und wechseln

Langes Drücken: Schaltaste, das Hydra Pro wechselt in den Schaltzustand
Kurzes Drücken: Umschalten des Moduszyklus

Einmal kurz drücken, um in Modus 1 zu wechseln: Arbeitsmodus für fettige Haut, Wassertropfenlichter
 Anzeige von 1-3

Einmal kurz drücken, um in Modus 2 zu wechseln: Neutraler Hautarbeitsmodus, Wassertropfenlichter werden
 von 1 bis 3 angezeigt

Einmal kurz drücken, um in Modus 3 zu wechseln: Arbeitsmodus für trockene Haut, Wassertropfenlichter
 Anzeige von 1-3

⚠ Hinweis: Es ist strengstens verboten, das Gerät während des Betriebs zu schütteln oder auf den Kopf zu stellen.

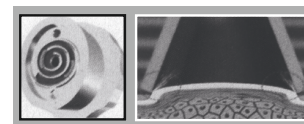
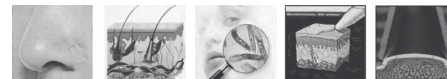
Sorgen Sie dafür das das Gerät bei der Behandlung nicht auf den Kopf gestellt wird

⚠ Hinweis: Bitte laden Sie das Gerät unbedingt bei ausgeschaltetem Gerät auf.

DC-Ladeanschluss
 Schließen Sie den USB-Anschluss zum Aufladen an, wechseln Sie in den Lademodus, die Akkuanzeige blinkt und die Anzeige für einen vollen Akku leuchtet immer

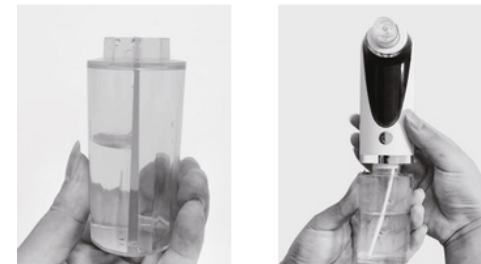
⚠ Hinweis: Verwenden Sie keine Lösung mit höherer Dichte, um den Betrieb der Maschine zu verhindern.

Nur Wasser verwenden



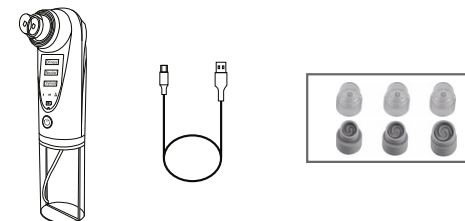
Peeling und Befuchtung, Reinigung von Porenrückständen.
 Wenn Milchsäure im Uhrzeigersinn in die Poren eintritt, kann sie Fett auflösen und schwarze und weiße Pickel entfernen.
 • Die gealterten Keratinocyten wurden entfernt und eine hohe Emulsionskonzentration erzeugt wurde an der Resorptionsstelle injiziert.
 Nach dem Stillen ist die Haut nicht vollständig ausgetrocknet und die Haut ist feucht, glatt und glänzend.
 • Passen Sie die Dosierung der Emulsion über den Zufuhrschlauch an Kontrollzentrum, erreichen Sie die Zelle.
 • Absaugen von Talgsekretion und Unreinheiten, Stillen, Vakuumsaugen abgestorbener Zellen und Unreinheiten.

Richtig Befüllen und Verwenden



1. Entfernen Sie den Behälter und füllen ihn mit Frischwasser. Nach der Behandlung reinigen.
2. Stecken Sie den Behälter mit dem Wasser zur Schlauchseite des HYDRA Pro

Packliste



Vorsichtsmaßnahmen für die Verwendung:

1. Es ist verboten, es außerhalb des ursprünglichen Verwendungszwecks zu verwenden.
 2. Wählen Sie eine geeignete Sonde und Ausrüstung aus, um Hautverletzungen zu vermeiden.
 3. Übermäßiger Gebrauch kann zu Hautproblemen führen. Beenden Sie die Anwendung, wenn sich die Haut unwohl fühlt.
 4. Bitte verwenden Sie es mit Mitterer-Exportflüssigkeit, einmal pro Woche wird empfohlen
 5. Bei der Verwendung mit Hautpflegeprodukten beachten Sie bitte den geeigneten Hauttyp und die zu beachtenden Stoffe.
 6. Die Verwendung und Lagerung an Orten mit hoher Luftfeuchtigkeit, an Orten mit viel Staub und an Orten mit vielen Feuerwerkkörpern ist verboten. Es ist möglich, dass das Gerät versehentlich startet und die Produktlebensdauer verkürzt wird. Schalten Sie beim Laden unbedingt das Netzkabel aus.
 7. Wenn das Gerät länger als sieben Tage nicht verwendet wird, achten Sie nach dem Trennen des Rumpfs und der Ladeverbindungaleitung darauf, dass das Gerät ausgeschaltet bleibt.
 8. Benutzen Sie es erst, wenn der Akku vollständig entladen ist. Es wird empfohlen, den Akku jederzeit aufzuladen. Wenn der Akku vollständig entladen ist, wird die Funktion deaktiviert des Produkts wird verringert.
 9. Verwenden Sie zum Abwischen der Produkte keine Chemikalien.
 10. Legen Sie das Produkt zum Reinigen nicht ins Wasser.
 11. Verhindern Sie, dass das Produkt herunterfällt, und lassen Sie es keinen Stößen ausgesetzt werden.
 12. Es ist verboten, das Produkt selbst zu zerlegen oder zu reparieren.
 13. Achten Sie bei der Pflege der Produkte darauf, dass Kinder sie nicht berühren können.
- Wir danken Ihnen herzlich, dass Sie sich für dieses Produkt entschieden haben.
 Die folgenden Situationen gehören nicht zum Umfang der kostenlosen Garantieleistung, Sachschäden, unbefugte Demontage, Modifikation oder Reparatur des Produkts; Schäden, die durch äußere Ursachen verursacht werden (Blitzschlag, Stromversorgung usw.); Schäden, die durch unsachgemäße Installation oder Verwendung durch den Benutzer verursacht wurden; Ablauf der Gewährleistungsfrist.



Beauty-DeMar
 Am Saumweg 18
 89423 Gundelfingen
 info@beauty-demar.de
 Deutschland