

CARACTERISTICAS

- Version económica
- Cierre grafado
- Caja y aro acero inoxidable
- Seco/ Baño amortizante

APLICACION

- Hidráulica y Neumática
- Bombas y compresores
- Motores diesel
- Tratamiento de Aguas



CARACTERISTICAS ESTÁNDAR

Precisión	CL 1.6
Temperatura ambiente	-40...+65°C (sin liquido amortizante) -20...+65°C (con liquido amortizante)
Temperatura de proceso	150°C max
Limite de presión	Presión estática hasta 75% del valor de fondo escala Sobrepresión puntual de 1,30 valor del fondo de escala para escalas inferiores a 100 bar Sobrepresión puntual de 1,15 valor del fondo de escala para escalas superiores a 100 bar
Juntas de soldadura	Soldadura de aleación de plata

CONSTRUCCIÓN

Caja y Aro	En Aisi 304, con cierre grafado
Mecanismo	Bronce al fosforo
Muelle tubular	Aleación de cobre
Esfera	En aluminio con fondo blanco, numeración y graduación en negro
Aguja Indicadora	En aluminio, fijo en negro
Juntas y tapon de llenado	Juntas en Neopreno
Visor	Plexiglas

ESPECIFICACION ESTANDAR

Diametro de Esfera	DN 63/ DN 100
Escalas	-1...600bar
Montaje	Radial o posterior
Conexión a proceso	1/4"1/2" GAS / NPT (M)
Grado de proteccion	IP 65
Ejecucion	Seco preparado para su llenado/ Con baño de Glicerina

NORMAS DE REFERENCIA

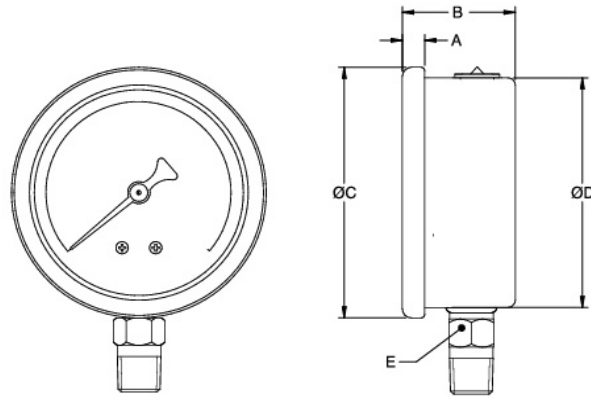
EN 837-1

EFECTO DE TEMPERATURA

En caso de desviaciones de la temperatura en el elemento sensible (+20°C) max, error $\pm 0,4\%/10$ k del valor del fondo de escala

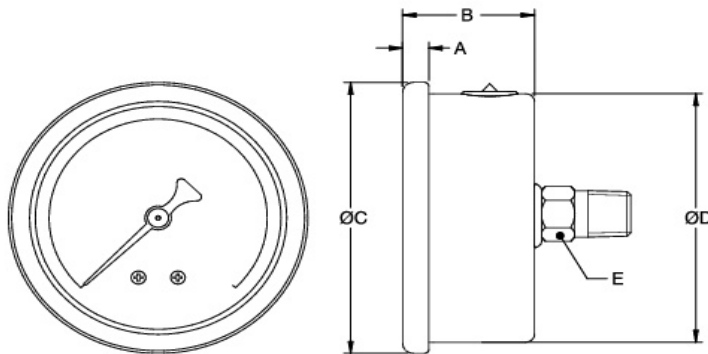
PLANO DIMENSIONES

TIPO B0 (Radial)



DN	A	B	C	D	E	PESO
63	12	33	69	63	14	0,190
100	12	38	111	100	14	0,350

TIPO R0 (Posterior)



DN	A	B	C	D	E	PESO
63	12	33	69	63	14	0,190
100	12	38	111	100	14	0,350