

FIXBOLT TORNILLO DIN 933 INOXIDABLE A2-A4 STAINLESS STEEL AISI 304-316 SLEEVE ANCHOR WITH HEX. SCREW DIN 933

COMPOSICIÓN / COMPOSITION

FIXBOLT TORNILLO DIN 933 INOX. A2 / SS. AISI 304 SLEEVE ANCHOR SCREW DIN 933

- 1 tornillo hexagonal DIN 933 Inoxidable A2
- 1 arandela ancha DIN 9021 Inoxidable A2
- 1 goma.
- 1 camisa inoxidable A2 que se expansiona en tres zonas agarrándose a la tuerca cónica.
- 1 tuerca cónica inoxidable A2 que tiene tres aletas y un grafilado en la parte más estrecha para que al entrar en la camisa ésta no rote, haciendo así que la expansión se efectúe adecuadamente.
- 1 Stainless Steel AISI 304 hexagonal screw DIN 933.
- 1 Stainless Steel AISI 304 wide washer DIN 9021.
- 1 rubber.
- 1 Stainless Steel AISI 304 body that expands on three areas with the nut.
- 1 Stainless Steel AISI 304 conical and knurled nut with three fins that expand the body without rotation, so the anchor expansion is performed properly.

FIXBOLT TORNILLO DIN 933 INOX. A4 / SS. AISI 316 SLEEVE ANCHOR SCREW DIN 933

- 1 tornillo hexagonal DIN 933 Inoxidable A4
- 1 arandela ancha DIN 9021 Inoxidable A4
- 1 goma.
- 1 camisa inoxidable A2 que se expansiona en tres zonas agarrándose a la tuerca cónica.
- 1 tuerca cónica inoxidable A2 que tiene tres aletas y un grafilado en la parte más estrecha para que al entrar en la camisa ésta no rote, haciendo así que la expansión se efectúe adecuadamente.
- 1 Stainless Steel AISI 316 hexagonal screw DIN 933.
- 1 Stainless Steel AISI 304 wide washer DIN 9021.
- 1 rubber.
- 1 Stainless Steel AISI 304 body that expands on three areas with the nut.
- 1 Stainless Steel AISI 304 conical and knurled nut with three fins that expand the body without rotation, so the anchor expansion is performed properly.



CARACTERÍSTICAS TÉCNICAS / TECHNICAL DATA

MEDIDA SIZE MEASURE	BROCA DRILL FORET	LLAVE KEY CLÉ	PA. (Nm.)	PROF. TALADRO HOLE DEPTH PROF. TROU	*CMA.		ESPESOR MÍNIMO MINIMUM THICKNESS ÉPAISSEUR	DISTANCIA MÍN. MIN. DISTANCE DISTANCE MIN.	
					EXTRACCIÓN TENSION LOAD EXTRACTION	DIZALLADO SHEAR LOAD DISAILLEMENT		A	A1
∅8 / M-6x45	8	10	10	50	2,77	3,50	65	60	60
∅9 / M-6x45	9	10	10	50	2,77	3,50	65	60	60
∅8 / M-6x60	8	10	10	65	2,77	3,50	85	85	75
∅9 / M-6x60	9	10	10	65	2,77	3,50	85	85	75
∅10 / M-8x60	10	13	25	65	5,00	6,96	85	85	75
∅11 / M-8x60	11	13	25	65	5,00	6,96	85	85	75
∅10 / M-8x80	10	13	25	85	5,00	6,96	125	100	100
∅11 / M-8x80	11	13	25	85	5,00	6,96	125	120	110
∅12 / M-10x70	12	17	35	75	6,00	8,50	120	120	110
∅14 / M-10x70	14	17	35	75	6,00	8,50	120	120	110
∅12 / M-10x100	12	17	35	105	6,00	8,50	140	130	120
∅14 / M-10x100	14	17	35	105	6,00	8,50	140	135	125
∅16 / M-12x80	16	19	50	85	8,00	11,88	125	120	110
∅16 / M-12x110	16	19	50	115	8,00	11,88	140	150	140
∅20 / M-16x110	20	24	80	115	11,11	16,40	160	165	155
∅20 / M-16x140	20	24	80	145	11,11	16,40	214	221	210

* COEFICIENTE DE SEGURIDAD ETAG INCLUIDO / ETAG SAFETY FACTOR INCLUDED
 CMA.: CARGA MÁXIMA ADMISIBLE, PA.: PAR DE APRIETE. / CMA.: MAXIMUM ALLOWABLE LOAD. PA.: TORQUE



FIXBOLT TORNILLO DIN 933 INOXIDABLE A2-A4

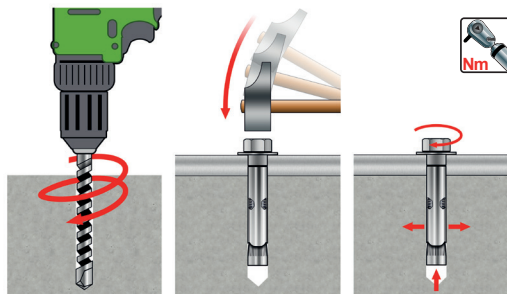
STAINLESS STEEL AISI 304-316 SLEEVE ANCHOR WITH HEX. SCREW DIN 933



INSTALACIÓN / INSTALLATION

- Taladrar el agujero
- Limpiar el agujero
- Colocar la pieza e introducir el anclaje Fixbolt
- Ajustar el anclaje con el par de apriete adecuado

- Drill the hole
- Clean the hole
- Place the piece and insert the anchor Fixbolt
- Set the anchor with the appropriate torque



APLICACIONES / APPLICATIONS



Los anclajes Fixbolt están indicados para la fijación de cargas ligeras y medias en materiales macizos (hormigón de todo tipo, piedra, ladrillo macizo, granito, etc...), también es apto para paredes huecas resistentes.

Son adecuados para la fijación de señalizaciones, pórticos, estanterías, soportes, armazones, paneles, rótulos, toldos, rejas, etc...

The Fixbolt anchors are suitable for fixing light and medium loads in solid materials (all concrete, stone, solid brick, granite, etc ...), is also suitable for resistant hollow walls.

They are suitable for fixing signs, frames, shelves, brackets, trusses, panels, signs, awnings, fences, etc ...