

## FIXBOLT ARO - CINCADO / ESTAMPADO / INOXIDABLE A2

### SLEEVE ANCHOR EYE - ZINC PLATED / FORGED / STAINLESS STEEL AISI 304



**FIXBOLT ARO CINCADO**  
 SLEEVE ANCHOR EYE  
 ZINC PLATED



**FIXBOLT ARO ESTAMPADO**  
 SLEEVE ANCHOR FORGED EYE



**FIXBOLT ARO INOXIDABLE A2**  
 SLEEVE ANCHOR EYE  
 STAINLESS STEEL AISI 304



#### COMPOSICIÓN / COMPOSITION

##### **FIXBOLT ARO CINCADO / SLEEVE ANCHOR EYE - ZINC PLATED**

- 1 cáncamo cerrado cincado con rosca métrica
- 1 tuerca cincada DIN 934.
- 1 arandela de anclaje cincada
- 1 goma.
- 1 camisa cincada que se expansiona en tres zonas agarrándose a la tuerca cónica.
- 1 tuerca cónica cincada que tiene tres aletas y un grafilado en la parte más estrecha para que al entrar en la camisa ésta no rote, haciendo así que la expansión se efectúe adecuadamente.
- 1 Zinc Plated eye thread
- 1 Zinc plated nut: DIN 934.
- 1 Zinc Plated anchor washer
- 1 rubber.
- 1 Zinc Plated steel body that expands on three areas with the nut.
- 1 Zinc Plated conical and knurled nut with three fins that expand the body without rotation, so the anchor expansion is performed properly.

##### **FIXBOLT ARO ESTAMPADO / SLEEVE ANCHOR FORGED EYE - ZINC PLATED**

- 1 cáncamo cerrado cincado estampado con rosca métrica
- 1 tuerca cincada DIN 934.
- 1 arandela de anclaje cincada
- 1 goma.
- 1 camisa cincada que se expansiona en tres zonas agarrándose a la tuerca cónica.
- 1 tuerca cónica cincada que tiene tres aletas y un grafilado en la parte más estrecha para que al entrar en la camisa ésta no rote, haciendo así que la expansión se efectúe adecuadamente.
- 1 Zinc Plated forged eye thread
- 1 Zinc plated nut: DIN 934.
- 1 Zinc Plated anchor washer
- 1 rubber.
- 1 Zinc Plated steel body that expands on three areas with the nut.
- 1 Zinc Plated conical and knurled nut with three fins that expand the body without rotation, so the anchor expansion is performed properly.

##### **FIXBOLT ARO INOXIDABLE A2 / SLEEVE ANCHOR EYE - STAINLESS STEEL AISI 304**

- 1 cáncamo cerrado inoxidable A2 estampado con rosca métrica
- 1 tuerca Inoxidable A2 DIN 934.
- 1 arandela ancha DIN 9021 inoxidable A2
- 1 goma.
- 1 camisa inoxidable A2 que se expansiona en tres zonas agarrándose a la tuerca cónica.
- 1 tuerca cónica inoxidable A2 que tiene tres aletas y un grafilado en la parte más estrecha para que al entrar en la camisa ésta no rote, haciendo así que la expansión se efectúe adecuadamente.
- 1 Stainless Steel AISI 304 forged eye thread
- 1 Stainless Steel AISI 304 nut: DIN 934.
- 1 Stainless Steel AISI 304 wide washer: DIN 9021
- 1 rubber.
- 1 Stainless Steel AISI 304 steel body that expands on three areas with the nut.
- 1 Stainless Steel AISI 304 conical and knurled nut with three fins that expand the body without rotation, so the anchor expansion is performed properly.

## FIXBOLT ARO - CINCADO / ESTAMPADO / INOXIDABLE A2

### SLEEVE ANCHOR EYE - ZINC PLATED / FORGED / STAINLESS STEEL AISI 304

#### CARACTERÍSTICAS TÉCNICAS / TECHNICAL DATA



#### FIXBOLT ARO CINCADO / SLEEVE ANCHOR EYE - ZINC PLATED

MEDIDA SIZE MEASURE	BROCA DRILL FORET	LLAVE KEY CLÉ	PA.	PROF. TALADRO HOLE DEPTH PROF. TROU	CMA.*	DISTANCIA MÍN. MIN. DISTANCE DISTANCE MIN.		ESPESOR MÍNIMO MINIMUM THICKNESS ÉPAISSEUR
						A	A1	
m.m.	m.m.	S	(Nm.)	m.m.	(kN)	m.m.	m.m.	E
∅8 / M-6x45	8	10	10	60	0,70	70	60	65
∅9 / M-6x45	9	10	10	60	0,70	70	50	65
∅10 / M-8x60	10	13	25	70	1,45	85	75	85
∅11 / M-8x60	11	13	25	70	1,45	85	75	85
∅12 / M-10x70	12	17	35	80	2,50	120	110	120
∅14 / M-10x70	14	17	35	80	2,50	120	110	120
∅16 / M-12x80	16	19	50	90	3,10	150	140	125

#### FIXBOLT ARO ESTAMPADO / SLEEVE ANCHOR FORGED EYE - ZINC PLATED

MEDIDA SIZE MEASURE	BROCA DRILL FORET	LLAVE KEY CLÉ	PA.	PROF. TALADRO HOLE DEPTH PROF. TROU	CMA.*	DISTANCIA MÍN. MIN. DISTANCE DISTANCE MIN.		ESPESOR MÍNIMO MINIMUM THICKNESS ÉPAISSEUR
						A	A1	
m.m.	m.m.	S	(Nm.)	m.m.	(kN)	m.m.	m.m.	E
∅8 / M-6x45	8	10	10	60	2,77	70	60	65
∅10 / M-8x60	10	13	25	70	5,00	85	75	85
∅12 / M-10x70	12	17	35	80	6,00	120	110	120
∅16 / M-12x80	16	19	50	90	8,00	150	140	125

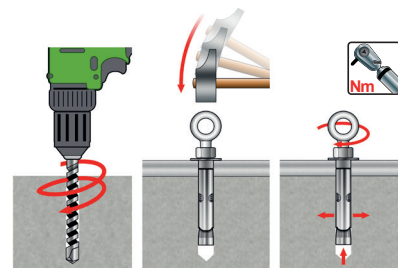
#### FIXBOLT ARO INOXIDABLE A2 / SLEEVE ANCHOR EYE - STAINLESS STEEL AISI 304

MEDIDA SIZE MEASURE	BROCA DRILL FORET	LLAVE KEY CLÉ	PA.	PROF. TALADRO HOLE DEPTH PROF. TROU	CMA.*	DISTANCIA MÍN. MIN. DISTANCE DISTANCE MIN.		ESPESOR MÍNIMO MINIMUM THICKNESS ÉPAISSEUR
						A	A1	
m.m.	m.m.	S	(Nm.)	m.m.	(kN)	m.m.	m.m.	E
∅8 / M-6x45	8	10	10	60	2,77	70	60	65
∅10 / M-8x60	10	13	25	70	5,00	85	75	85
∅11 / M-8x60	11	13	25	70	5,00	85	75	85
∅12 / M-10x70	12	17	35	80	6,00	120	110	120
∅16 / M-12x80	16	19	50	90	8,00	150	140	125

\* COEFICIENTE DE SEGURIDAD ETAG INCLUIDO / ETAG SAFETY FACTOR INCLUDED  
 CMA.: CARGA MÁXIMA ADMISIBLE, PA.: PAR DE APRIETE. / CMA.: MAXIMUM ALLOWABLE LOAD. PA.: TORQUE

#### INSTALACIÓN / INSTALLATION

- Taladrar el agujero
  - Limpiar el agujero
  - Colocar la pieza e introducir el anclaje
  - Ajustar el anclaje con el par de apriete adecuado
- Drill the hole
  - Clean the hole
  - Place the piece and insert the anchor
  - Set the anchor with the appropriate torque



#### APLICACIONES / APPLICATIONS



Los anclajes Fixbolt están indicados para la fijación de cargas ligeras y medias en materiales macizos (hormigón de todo tipo, piedra, ladrillo macizo, granito, etc...), también es apto para paredes huecas resistentes. Son adecuados para la fijación de señalizaciones, pórticos, estanterías, soportes, armazones, paneles, rótulos, toldos, rejas, etc...

The Fixbolt anchors are suitable for fixing light and medium loads in solid materials (all concrete, stone, solid brick, granite, etc ...), is also suitable for resistant hollow walls.

They are suitable for fixing signs, frames, shelves, brackets, trusses, panels, signs, awnings, fences, etc ...