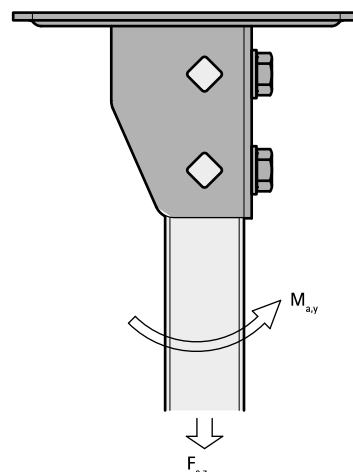


# BIS RapidStrut® Placa base G2 (BUP1000)

(H 12 03)



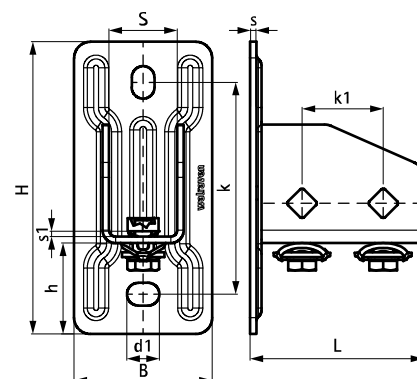
## Características y ventajas

- placa base flexible para carriles Strut
- disponible para todos carriles Strut hasta 82mm de altura
- la parte abierta de los carriles 41x41 pueden ser girados a todos los lados
- en grandes cargas, recomendamos instalar con tornillos pasantes
- ahorro de tiempo gracias a sus tornillos preensamblados
- seguridad contra incendios probada
- material: partes de metal hechas de acero 1.0332; muelle(s) hechos de POM (polioximetileno), verde
- tratamiento de la superficie:
  - este producto forma parte del Sistema BIS UltraProtect® 1000
  - idóneo para aplicaciones en interior y al aire libre
  - resistencia mínima de 1.000 horas en un test de niebla salina (max. 5% óxido rojo) de acuerdo con ISO 9227



Pieza N°	L	B	H	h	s	d1	S	k	k1	F <sub>a,z</sub>	F <sub>a,z 2</sub>	M <sub>a,y</sub>	U.m.v.1
		(mm)	(mm)	(mm)	(mm)	(mm)	(mm)	(mm)	(mm)	(N)	(N)	(Nm)	
665885400	107 mm	85	180	56	4,0	20 x 14	42	130	50	3.636	5.151	485,0	10

*F<sub>a,z</sub>*: máx. carga permitida en combinación con 2 tuercas deslizantes de M10, con apriete de 40 Nm.  
*F<sub>a,z 2</sub>*: máx. carga permitida en combinación con 2 tornillos pasantes de M10, con apriete de 40 Nm.  
*M<sub>a,y</sub>*: máx. momento en combinación con 2 tornillos pasantes de M10, con apriete de 40 Nm.



### Complementarios

- BIS RapidStrut® Carril de fijación DS 5 (BUP1000)
- BIS RapidStrut® Carril de fijación (BUP1000)
- BIS RapidStrut® Tuercas soporte con

### Complementarios

- BIS Arandelas (planas) (BUP1000)
- BIS Tornillos con cabeza hexagonal (BUP1000)
- WCS1H Tornillo para hormigón

### Alternativos

- BIS Strut placa pared para cargas pesadas (BUP1000)