

# CondeHouse Collection 2024 Item List

カンディハウスコレクション 2024  
アイテムリスト

## アイテムリストの見方

### 基本塗装色

モデルに設定される塗装色を表記しています。

### 対応張地制限について

選択可能な張地に制限がありますので、記載内容をご確認ください。

### 脚カットが可能です

同価格にて記載寸法による脚カットが可能なアイテムがあります。

### カバーリングについて

カバーリング対応製品があります。

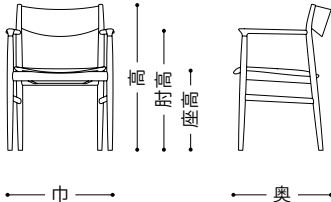
### 革張りのステッチについて

革張りの場合に、ステッチが入ります。

### デザイン

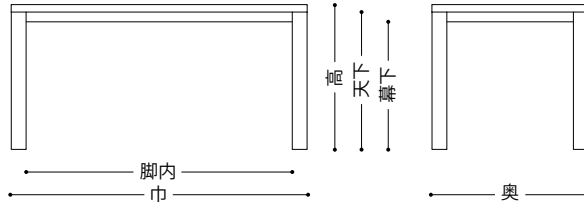
製品のデザイナー名を記載しています。

### 椅子の寸法表記について



巾 …… 総幅  
奥 …… 総奥行  
高 …… 総高さ  
座高 …… 座面の高さ  
肘高 …… 肘上面の高さ  
重 …… ダイニングチェアの重量 (単位は kg 表示)

### テーブルの寸法表記について



巾 …… 総幅  
奥 …… 総奥行  
高 …… 総高さ  
天下 (幕下、プレート下など) …… 天板 (幕板、プレート) 下面までの高さ  
脚内 …… 幅方向の内寸 (脚付根)  
直径 …… 天板の直径

※寸法は 5mm 単位 (一部を除く) の表記です。

※張地の厚みなどにより、椅子やソファのサイズに誤差が生じる場合がありますので予めご了承ください。

## 椅子の価格表記について

		F1	F2	F3	F4/CL1	F5/L2	L3	L4	②	
①	税込価格 税抜価格	北海道ニレ	108,900 99,000	114,400 104,000	119,900 109,000	125,400 114,000	130,900 119,000	141,900 129,000	158,400 144,000	③
		北海道タモ 北海道サクラ	111,100 101,000	116,600 106,000	122,100 111,000	127,600 116,000	133,100 121,000	144,100 131,000	160,600 146,000	
		北海道ナラ	119,900 109,000	125,400 114,000	130,900 119,000	136,400 124,000	141,900 129,000	152,900 139,000	169,400 154,000	
		ウォルナット	134,200 122,000	139,700 127,000	145,200 132,000	150,700 137,000	156,200 142,000	167,200 152,000	183,700 167,000	
④		カバーのみ	9,900 9,000	15,400 14,000	20,900 19,000	26,400 24,000	31,900 29,000	42,900 39,000	59,400 54,000	

① モデルの樹種 ※ 1

② ファブリックグレード ※ 2 およびレザーグレード ※ 3

③ グレード別価格 (円)

④ カバーリング対応製品のカバー価格

※ 1 樹種と塗装については『P.266 ~ 268』をご参照ください。

※ 2 ファブリックについては『P.269 ~ 271』をご参照ください。

※ 3 レザーについては『P.272 ~ 273』をご参照ください。

## QRコードについて



各ページ右上の QR コードより、カンディハウス Web サイトの製品ページへアクセスできます。  
製品ページでは、カタログ掲載以外の写真などをご覧いただけます。

## 木目について

### ランダムマッチ

木目の異なる材料を不規則に並べて接合する手法。同じ木目が並ばないので個性的な表情となり、その合わせ方に職人のセンスと技術が要求されます。

### ブックマッチ

本を開いたように木目を並べて接合する手法。2 枚ごとに左右対称の木目となり、板目では木目がつながって、大きく動きのある表情となります。

● 20 25 30 35 40 45 50 マークの表示は、20 年以上、25 年以上・・・50 年以上のロングセラーシリーズです。

● **M** マークのある製品はクッション部すべてにモールド発泡ウレタンを採用しています。

● **MS** マークのある製品は座クッション部にモールド発泡ウレタンを採用しています。

● 椅子張地は、価格の異なる 7 段階にグレード分けされたコレクションからお選びいただけます。

● 価格は上段は消費税込み、下段は消費税抜きで表記しています。

● 配送費・施工費は別途申し受けます。

※ 納期、詳細仕様などにつきましては、各担当者・担当店にお問い合わせください。



豊かなる、ミニマル。



■ 表示価格 上段：税込 下段：税抜

「次代のロングライフプロダクト」を目指して深澤直人氏と開発したシリーズです。椅子は「シンプルだが実はとても難しい構造。掛け心地や移動のしやすさなどいろいろな意味で完成度が高い」と深澤氏。デザインとサイズを豊富に用意したテーブルとともに、素材や高さなどでバリエーションを展開。北海道産タモ材のやさしい質感で、住宅から店舗、オフィスなど場所と場面を選ばず対応します。

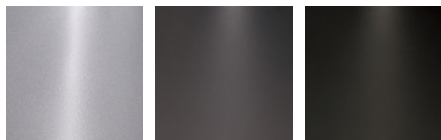
### 基本塗装色

北海道タモ NF/WNF/MBR/DBR/GY/DGY/BL

### 脚カットが可能です

チェア、スツール：10mm 20mm 30mm 40mm  
 ハイチェア、ハイスツール：150mm まで 10mm 刻み  
 オーバルテーブル、テーブル：10mm 20mm 30mm

### テーブルベースのカラーについて



M-GY

S-GY

S-BL

### リノリウムのカラーについて



4176

4175

4154

4179

4174

4023

亜麻仁油を中心とした天然の原材料からつくられるリノリウムは、抗ウイルス効果や抗菌効果、脱臭作用が期待できる、人と地球にやさしい素材です。

### 革張りのステッチについて

ステッチ

次のアイテムは革張りの場合、ステッチが入ります(ステッチなし仕様選択可能)。

- ・チェア (座張)
  - ・チェアH (座張)
  - ・スツール (座張)
  - ・スツールH (座張)
  - ・ハイチェア (座張)
  - ・ハイチェアH (座張)
  - ・ハイスツール (座張)
  - ・ハイスツールH (座張)
- [ 図はチェア (座張) ]

ステッチなし  
 +8,800  
 +8,000

(上面)



(側面)



(正面)

### デザイン



深澤 直人 with 土田 博之  
 FUKASAWA Naoto  
 with TSUCHIDA Hiroyuki  
 日本 / Japan



6脚スタッキングが可能です。



■ 表示価格 上段：税込 下段：税抜

# KOTAN



① 北海道タモ WNF KP-DBR/L3



② 北海道タモ MBR



③ 北海道タモ GY (4023)



④ 北海道タモ BL BQ-BL/L3



⑤ 北海道タモ BL



⑥ 北海道タモ WNF (4175)



⑦ シラカバ積層 DGY

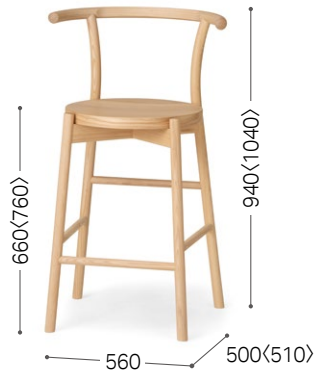
		F1	F2	F3	F4/CL1	F5/L2	L3	L4	
チェアー(座張) チェアーH(座張) [写真①]	巾 560 奥 495 高 700 (720) 座高 440 (460) 重 4.5	北海道タモ	70,400	72,600	74,800	77,000	79,200	83,600	90,200
			64,000	66,000	68,000	70,000	72,000	76,000	82,000
		※ 6脚スタッキングが可能です。   革ステッチ							
チェアー(木座) チェアーH(木座) [写真②]	巾 560 奥 495 高 700 (720) 座高 420 (440) 重 4.5						北海道タモ	70,400	
								64,000	
		※ 6脚スタッキングが可能です。							
チェアー(リノリウム) チェアーH(リノリウム) [写真③]	巾 560 奥 495 高 700 (720) 座高 420 (440) 重 4.5						北海道タモ	72,600	
								66,000	
		※ 座面はリノリウム貼りで、6色から選べます。 ※ 6脚スタッキングが可能です。							
スツール(座張) スツールH(座張) [写真④]	巾 425 奥 425 高 440 (460) 重 3.5	北海道タモ	52,800	55,000	57,200	59,400	61,600	66,000	72,600
			48,000	50,000	52,000	54,000	56,000	60,000	66,000
		※ 6脚スタッキングが可能です。   革ステッチ							
スツール(木座) スツールH(木座) [写真⑤]	巾 420 奥 420 高 420 (440) 重 3.5						北海道タモ	52,800	
								48,000	
		※ 6脚スタッキングが可能です。							
スツール(リノリウム) スツールH(リノリウム) [写真⑥]	巾 420 奥 420 高 420 (440) 重 3.5						北海道タモ	56,100	
								51,000	
		※ 座面はリノリウム貼りで、6色から選べます。 ※ 6脚スタッキングが可能です。							
ドローリー [写真⑦]	巾 625 奥 625 高 115						シラカバ積層 NF/DGY	45,100	
								41,000	
		※ KOTAN シリーズのチェアー、スツールが6脚積載可能です。							

※ 〈 〉の数値はHタイプのサイズです。

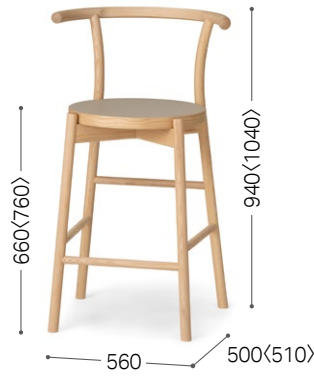
■ 表示価格 上段：税込 下段：税抜



⑨ 北海道タモ BL BQ-BL/L3  
フットレストオプション



⑨ 北海道タモ WNF



⑩ 北海道タモ WNF (4175)



⑪ 北海道タモ WNF MG-LGY/L3



⑫ 北海道タモ WNF



⑬ 北海道タモ BL (4176)  
フットレストオプション



⑭ フットレストオプション

		F1	F2	F3	F4/CL1	F5/L2	L3	L4		
ハイチェア (座張) ハイチェア H (座張) [写真⑧は H]	巾 560 奥 500 (510) 高 940 (1040) 座高 680 (780) 重 6.0	北海道タモ	89,100	91,300	93,500	95,700	97,900	102,300	108,900	
			81,000	83,000	85,000	87,000	89,000	93,000	99,000	
		革ステッチ								
ハイチェア (木座) ハイチェア H (木座) [写真⑨]	巾 560 奥 500 (510) 高 940 (1040) 座高 660 (760) 重 6.0	北海道タモ							89,100	
									81,000	
ハイチェア (リノリウム) ハイチェア H (リノリウム) [写真⑩]	巾 560 奥 500 (510) 高 940 (1040) 座高 660 (760) 重 6.0	※座面はリノリウム貼りりで、6色から選べます。							北海道タモ	91,300
										83,000
ハイスツール (座張) ハイスツール H (座張) [写真⑩]	巾 440 (455) 奥 440 (455) 高 680 (780) 重 5.0	北海道タモ	71,500	73,700	75,900	78,100	80,300	84,700	91,300	
			65,000	67,000	69,000	71,000	73,000	77,000	83,000	
		革ステッチ								
ハイスツール (木座) ハイスツール H (木座) [写真⑫]	巾 440 (455) 奥 440 (455) 高 660 (760) 重 5.0	北海道タモ							71,500	
									65,000	
ハイスツール (リノリウム) ハイスツール H (リノリウム) [写真⑬は H]	巾 440 (455) 奥 440 (455) 高 660 (760) 重 5.0	※座面はリノリウム貼りりで、6色から選べます。							北海道タモ	74,800
										68,000
フットレストオプション [写真⑭]		ハイチェア、ハイスツールのフットレストを ステンレスヘアライン仕上げへ変更可能です。							+6,600	
									+6,000	

※〈 〉の数値はHタイプのサイズです。

■ 表示価格 上段：税込 下段：税抜



⑮ 北海道タモ GY ベース：M-GY



⑯ 北海道タモ WNF ベース：M-GY

ラウンドテーブル φ120 ラウンドテーブル φ120 H [写真⑮]	直径 1200 高 710〈740〉 天下 680〈710〉  アジャスター付き   ベース 3 色	北海道タモ : 290,400 264,000
ラウンドテーブル φ120 (リノリウム) ラウンドテーブル φ120 H (リノリウム)	直径 1200 高 710〈740〉 天下 680〈710〉  アジャスター付き ※天板はリノリウム貼りで、6 色から選べます。   ベース 3 色	北海道タモ : 309,100 281,000
ラウンドテーブル φ110 ラウンドテーブル φ110 H	直径 1100 高 710〈740〉 天下 680〈710〉  アジャスター付き   ベース 3 色	北海道タモ : 270,600 246,000
ラウンドテーブル φ110 (リノリウム) ラウンドテーブル φ110 H (リノリウム)	直径 1100 高 710〈740〉 天下 680〈710〉  アジャスター付き ※天板はリノリウム貼りで、6 色から選べます。   ベース 3 色	北海道タモ : 290,400 264,000
ラウンドテーブル φ100 ラウンドテーブル φ100 H	直径 1000 高 710〈740〉 天下 680〈710〉  アジャスター付き   ベース 3 色	北海道タモ : 250,800 228,000
ラウンドテーブル φ100 (リノリウム) ラウンドテーブル φ100 H (リノリウム)	直径 1000 高 710〈740〉 天下 680〈710〉  アジャスター付き ※天板はリノリウム貼りで、6 色から選べます。   ベース 3 色	北海道タモ : 270,600 246,000
ラウンドテーブル φ90 ラウンドテーブル φ90 H [写真⑯]	直径 900 高 710〈740〉 天下 680〈710〉  アジャスター付き   ベース 3 色	北海道タモ : 229,900 209,000
ラウンドテーブル φ90 (リノリウム) ラウンドテーブル φ90 H (リノリウム)	直径 900 高 710〈740〉 天下 680〈710〉  アジャスター付き ※天板はリノリウム貼りで、6 色から選べます。   ベース 3 色	北海道タモ : 250,800 228,000

※〈 〉の数値はHタイプのサイズです。

■ 表示価格 上段：税込 下段：税抜





⑰ 北海道タモ WNF (4175) ベース：M-GY



⑱ 北海道タモ WNF (4023) ベース：M-GY

ラウンドテーブル φ80 ラウンドテーブル φ80 H	直径 800 高 710〈740〉 天下 680〈710〉	北海道タモ	210,100 191,000
	アジャスター付き   ベース 3 色		
ラウンドテーブル φ80 (リノリウム) ラウンドテーブル φ80 H (リノリウム) [写真⑰]	直径 800 高 710〈740〉 天下 680〈710〉	北海道タモ	229,900 209,000
	アジャスター付き ※天板はリノリウム貼りで、6 色から選べます。   ベース 3 色		
ラウンドテーブル φ70 ラウンドテーブル φ70 H	直径 700 高 710〈740〉 天下 680〈710〉	北海道タモ	190,300 173,000
	アジャスター付き   ベース 3 色		
ラウンドテーブル φ70 (リノリウム) ラウンドテーブル φ70 H (リノリウム)	直径 700 高 710〈740〉 天下 680〈710〉	北海道タモ	210,100 191,000
	アジャスター付き ※天板はリノリウム貼りで、6 色から選べます。   ベース 3 色		
ラウンドテーブル φ60 ラウンドテーブル φ60 H	直径 600 高 710〈740〉 天下 680〈710〉	北海道タモ	170,500 155,000
	アジャスター付き   ベース 3 色		
ラウンドテーブル φ60 (リノリウム) ラウンドテーブル φ60 H (リノリウム) [写真⑱]	直径 600 高 710〈740〉 天下 680〈710〉	北海道タモ	190,300 173,000
	アジャスター付き ※天板はリノリウム貼りで、6 色から選べます。   ベース 3 色		
ラウンドテーブル φ50 ラウンドテーブル φ50 H	直径 500 高 710〈740〉 天下 680〈710〉	北海道タモ	150,700 137,000
	アジャスター付き   ベース 3 色		
ラウンドテーブル φ50 (リノリウム) ラウンドテーブル φ50 H (リノリウム)	直径 500 高 710〈740〉 天下 680〈710〉	北海道タモ	170,500 155,000
	アジャスター付き ※天板はリノリウム貼りで、6 色から選べます。   ベース 3 色		

※〈 〉の数値はHタイプのサイズです。

■ 表示価格 上段：税込 下段：税抜



⑱ 北海道タモ BL (4176)

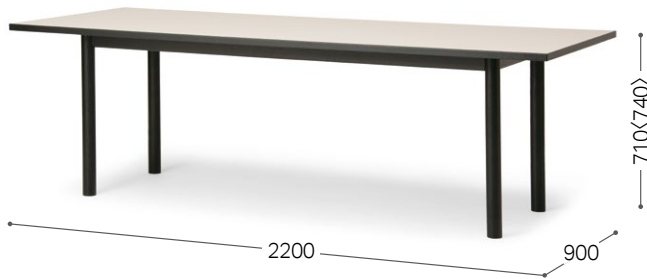


⑳ 北海道タモ GY

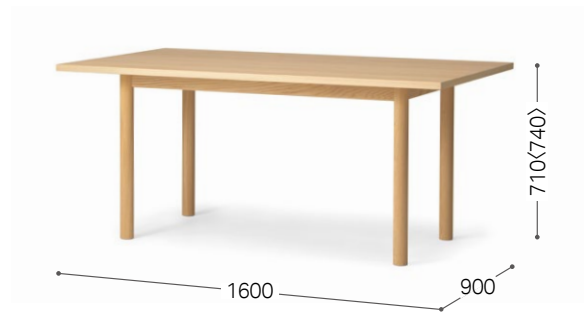
オーバルテーブル 240 × 90 オーバルテーブル 240 × 90 H	巾 2400 奥 900 高 710<740> 幕下 610<640> 脚内 1645	北海道タモ 396,000 360,000
	アジャスター付き	
オーバルテーブル 240 × 90 (リノリウム) オーバルテーブル 240 × 90 H (リノリウム)	巾 2400 奥 900 高 710<740> 幕下 610<640> 脚内 1645	北海道タモ 438,900 399,000
	アジャスター付き ※天板はリノリウム貼りで、6色から選べます。	
オーバルテーブル 220 × 90 オーバルテーブル 220 × 90 H	巾 2200 奥 900 高 710<740> 幕下 610<640> 脚内 1365	北海道タモ 369,600 336,000
	アジャスター付き	
オーバルテーブル 220 × 90 (リノリウム) オーバルテーブル 220 × 90 H (リノリウム) [写真⑱]	巾 2200 奥 900 高 710<740> 幕下 610<640> 脚内 1365	北海道タモ 412,500 375,000
	アジャスター付き ※天板はリノリウム貼りで、6色から選べます。	
オーバルテーブル 200 × 90 オーバルテーブル 200 × 90 H [写真⑳]	巾 2000 奥 900 高 710<740> 幕下 610<640> 脚内 1265	北海道タモ 343,200 312,000
	アジャスター付き	
オーバルテーブル 200 × 90 (リノリウム) オーバルテーブル 200 × 90 H (リノリウム)	巾 2000 奥 900 高 710<740> 幕下 610<640> 脚内 1265	北海道タモ 386,100 351,000
	アジャスター付き ※天板はリノリウム貼りで、6色から選べます。	
オーバルテーブル 180 × 90 オーバルテーブル 180 × 90 H	巾 1800 奥 900 高 710<740> 幕下 610<640> 脚内 1165	北海道タモ 316,800 288,000
	アジャスター付き	
オーバルテーブル 180 × 90 (リノリウム) オーバルテーブル 180 × 90 H (リノリウム)	巾 1800 奥 900 高 710<740> 幕下 610<640> 脚内 1165	北海道タモ 359,700 327,000
	アジャスター付き ※天板はリノリウム貼りで、6色から選べます。	
オーバルテーブル 160 × 90 オーバルテーブル 160 × 90 H	巾 1600 奥 900 高 710<740> 幕下 610<640> 脚内 1065	北海道タモ 290,400 264,000
	アジャスター付き	
オーバルテーブル 160 × 90 (リノリウム) オーバルテーブル 160 × 90 H (リノリウム)	巾 1600 奥 900 高 710<740> 幕下 610<640> 脚内 1065	北海道タモ 332,200 302,000
	アジャスター付き ※天板はリノリウム貼りで、6色から選べます。	

※〈 〉の数値はHタイプのサイズです。

■ 表示価格 上段：税込 下段：税抜



② 北海道タモ BL (4176)



② 北海道タモ WNF

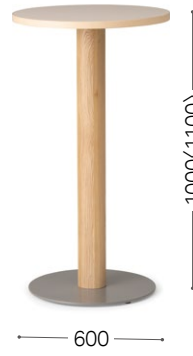
テーブル 240 × 90 テーブル 240 × 90 H	巾 2400 奥 900 高 710<740> 幕下 610<640> 脚内 1845  アジャスター付き	北海道タモ : 376,200 342,000
テーブル 240 × 90 (リノリウム) テーブル 240 × 90 H (リノリウム)	巾 2400 奥 900 高 710<740> 幕下 610<640> 脚内 1845  アジャスター付き ※天板はリノリウム貼りで、6色から選べます。	北海道タモ : 419,100 381,000
テーブル 220 × 90 テーブル 220 × 90 H	巾 2200 奥 900 高 710<740> 幕下 610<640> 脚内 1645  アジャスター付き	北海道タモ : 349,800 318,000
テーブル 220 × 90 (リノリウム) テーブル 220 × 90 H (リノリウム) [写真②]	巾 2200 奥 900 高 710<740> 幕下 610<640> 脚内 1645  アジャスター付き ※天板はリノリウム貼りで、6色から選べます。	北海道タモ : 392,700 357,000
テーブル 200 × 90 テーブル 200 × 90 H	巾 2000 奥 900 高 710<740> 幕下 610<640> 脚内 1445  アジャスター付き	北海道タモ : 323,400 294,000
テーブル 200 × 90 (リノリウム) テーブル 200 × 90 H (リノリウム)	巾 2000 奥 900 高 710<740> 幕下 610<640> 脚内 1445  アジャスター付き ※天板はリノリウム貼りで、6色から選べます。	北海道タモ : 366,300 333,000
テーブル 180 × 90 テーブル 180 × 90 H	巾 1800 奥 900 高 710<740> 幕下 610<640> 脚内 1245  アジャスター付き	北海道タモ : 297,000 270,000
テーブル 180 × 90 (リノリウム) テーブル 180 × 90 H (リノリウム)	巾 1800 奥 900 高 710<740> 幕下 610<640> 脚内 1245  アジャスター付き ※天板はリノリウム貼りで、6色から選べます。	北海道タモ : 339,900 309,000
テーブル 160 × 90 テーブル 160 × 90 H [写真②]	巾 1600 奥 900 高 710<740> 幕下 610<640> 脚内 1115  アジャスター付き	北海道タモ : 270,600 246,000
テーブル 160 × 90 (リノリウム) テーブル 160 × 90 H (リノリウム)	巾 1600 奥 900 高 710<740> 幕下 610<640> 脚内 1115  アジャスター付き ※天板はリノリウム貼りで、6色から選べます。	北海道タモ : 313,500 285,000

※〈 〉の数値はHタイプのサイズです。

■ 表示価格 上段：税込 下段：税抜



㉓ 北海道タモ BL ベース：S-BL



㉔ 北海道タモ WNF (4176) ベース：M-GY



㉕ 北海道タモ WNF ベース：M-GY



㉖ 北海道タモ WNF ベース：M-GY



㉗ 北海道タモ WNF (4175) ベース：M-GY

ラウンドハイテーブル φ60  
ラウンドハイテーブル φ60 H  
[写真㉓はH]

直径 600 高 1000〈1100〉 天下 970〈1070〉

北海道タモ 182,600  
166,000

アジャスター付き | ベース 3色 |

ラウンドハイテーブル φ60 (リノリウム)  
ラウンドハイテーブル φ60 H (リノリウム)  
[写真㉓はH]

直径 600 高 1000〈1100〉 天下 970〈1070〉

北海道タモ 201,300  
183,000

アジャスター付き  
※天板はリノリウム貼りで、6色から選べます。 | ベース 3色 |

ラウンドローテーブル φ90  
[写真㉕]

直径 900 高 380

北海道タモ 220,000  
200,000

アジャスター付き | ベース 3色 |

ラウンドローテーブル φ90 (リノリウム)

直径 900 高 380

北海道タモ 238,700  
217,000

アジャスター付き  
※天板はリノリウム貼りで、6色から選べます。 | ベース 3色 |

ラウンドローテーブル φ60  
[写真㉖]

直径 600 高 540

北海道タモ 159,500  
145,000

アジャスター付き | ベース 3色 |

ラウンドローテーブル φ60 (リノリウム)

直径 600 高 540

北海道タモ 180,400  
164,000

アジャスター付き  
※天板はリノリウム貼りで、6色から選べます。 | ベース 3色 |

ラウンドローテーブル φ50

直径 500 高 480

北海道タモ 139,700  
127,000

アジャスター付き | ベース 3色 |

ラウンドローテーブル φ50 (リノリウム)

直径 500 高 480

北海道タモ 159,500  
145,000

アジャスター付き  
※天板はリノリウム貼りで、6色から選べます。 | ベース 3色 |

※〈 〉の数値はHタイプのサイズです。

■ 表示価格 上段：税込 下段：税抜