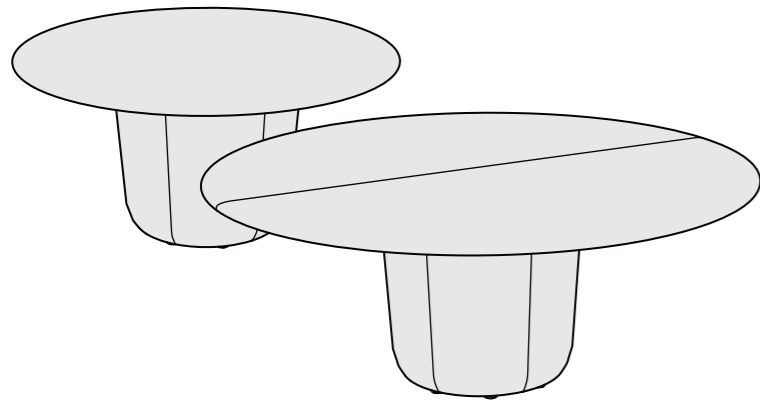
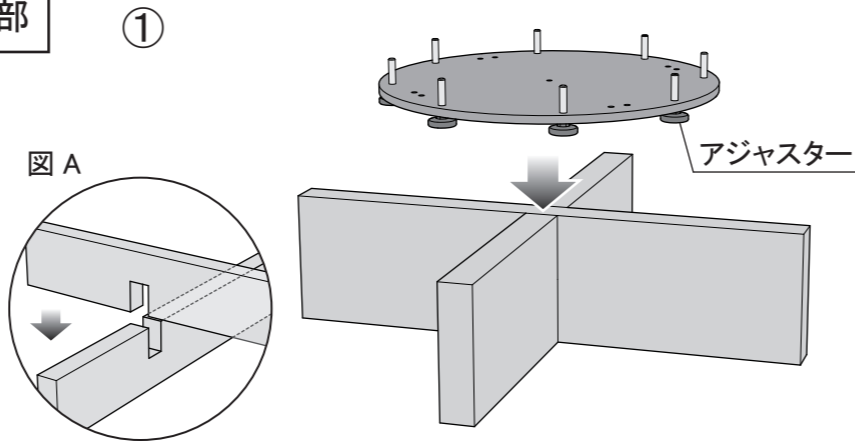


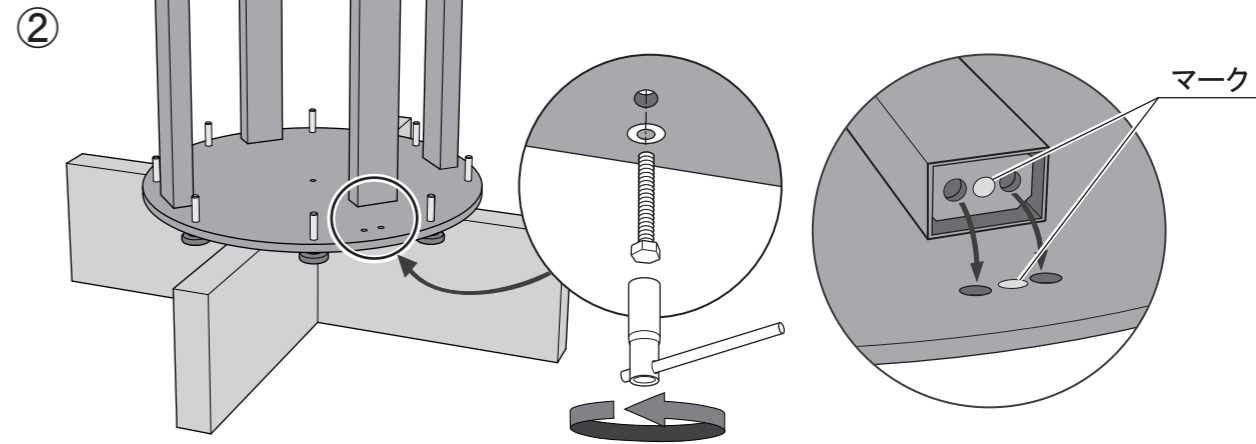
組立に関する重要なお知らせです
必ずお読みください



脚部



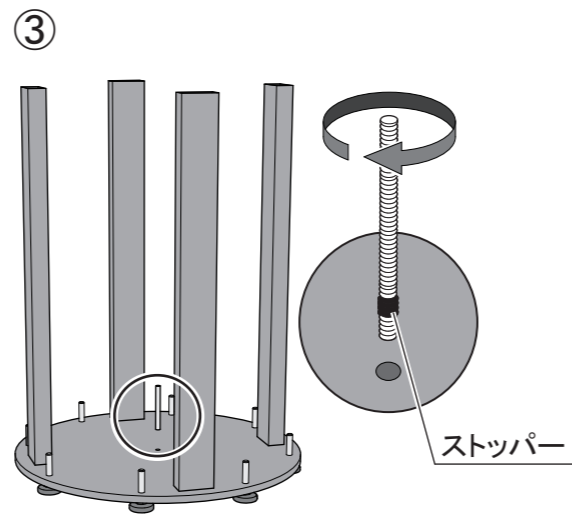
プレートの梱包資材を図 A のように組み立て、その上にベースプレートを設置します。
⚠ 作業を安定した状態で行うため、資材にアジャスターが乗らないように設置してください。
⚠ アジャスターにフェルトの貼り付けが必要な際はこの時点で貼り付けてください。



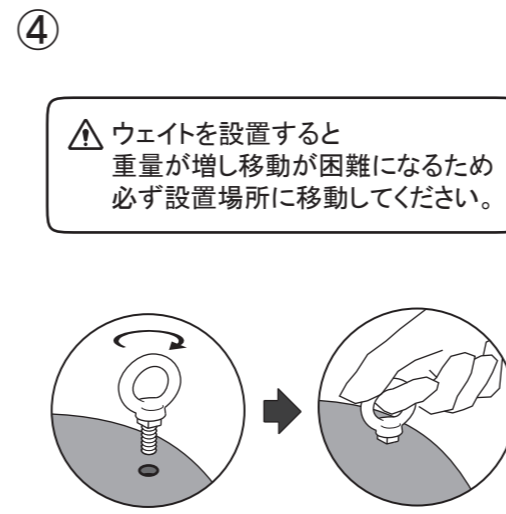
支柱とベースプレートを付属の六角ボルトとワッシャーで固定します。
支柱4本のうち1本とベースプレートの1カ所にマーキングがされています。
マークをあわせて取り付けを行ってください。

付属部品

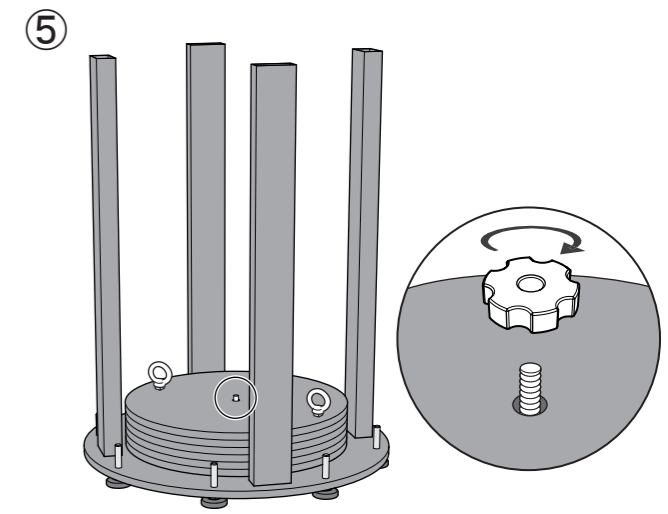
	ボルト JCB-B M6×20mm	× 6
	M8 六角ボルト	× 8
	M8 平ワッシャー	× 8
	M8 六角穴付き皿ボルト	× 8
	M8 ノブナット	× 1
	M8 寸切りボルト	× 1
	M10 アイボルト	× 2
	スパナ 14mm	× 1
	六角レンチ 4mm/5mm	× 1
	ボックスレンチ13mm	× 1



支柱の取り付け後、設置場所へ移動します。
付属の寸切りボルトをベースプレートにストッパー部分まで回し入れてください。



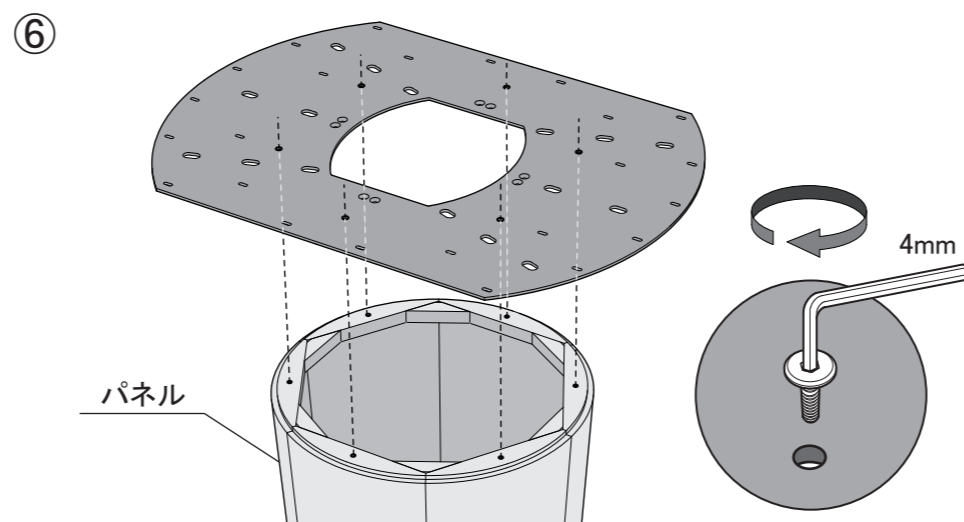
付属のアイボルト2個をウェイト両端の穴に回し入れます。
アイボルトを取っ手として利用し、ベースプレート上に設置します。
残りのウェイトも同手順で設置します。
(ウェイト枚数：φ135/φ150=4枚 φ180=6枚)



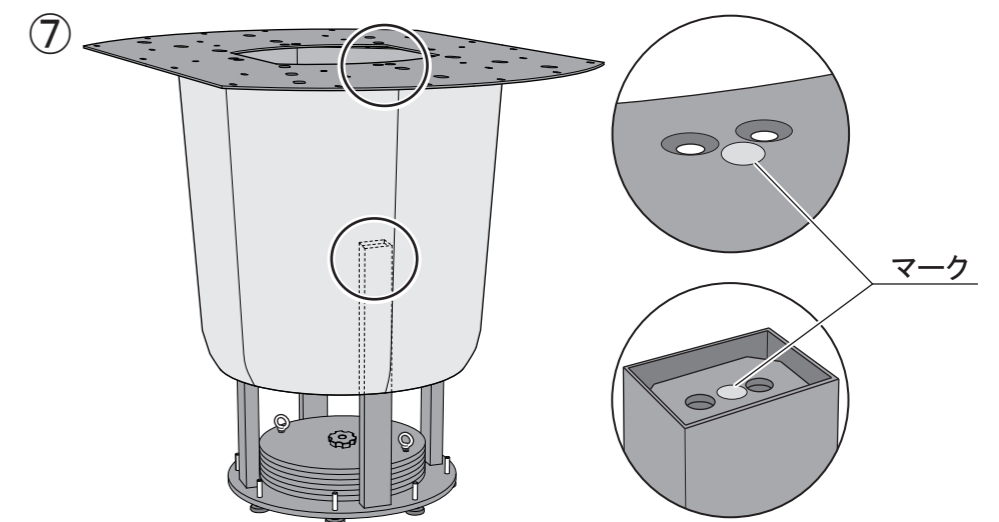
ウェイト設置後、アイボルトは紛失防止のためウェイトに取り付けておきます。
寸切りボルトにノブナットを回し入れ固定します。

⚠ 注意

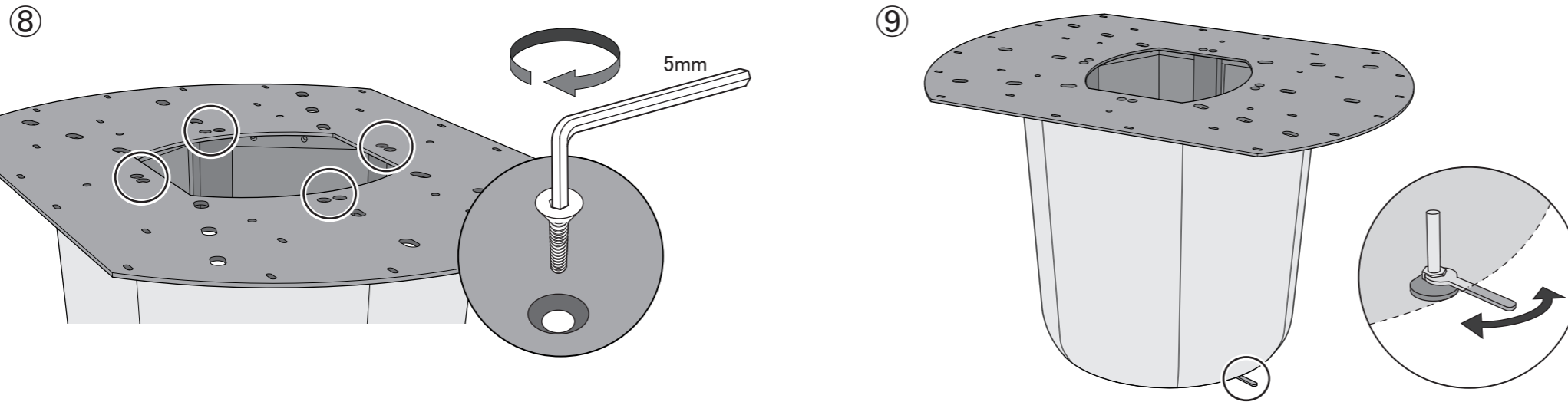
- ① 組立前に必ずこの説明書を読んでください。
- ② キズがつかないように、大きい敷物を敷いてその上で組立を行ってください。
- ③ 作業を安全に行っていただくために、開梱・組立・設置は2人以上の大人で、できるだけ広いスペースを確保して行ってください。
- ④ 組立時、指等を挟めないよう、十分注意して作業を行ってください。
- ⑤ ボルトは最後まで締めてください。また、使用中ボルトの緩みを時々確認し、緩みがある場合にはしっかりと締め直してください。
- ⑥ 使用場所を移動した場合はボルトを再度確認して下さい。
- ⑦ 使用場所を移動した場合はアジャスターをその場で再度調整し、ぐらつきが無いことを確認してからお座りください。



天板プレートとパネルの穴位置を合わせ、天板プレートをパネルに乗せます。
JCB-B で天板プレートとパネルをしっかり固定します。(6ヶ所)



天板プレートのマークと支柱のマークの位置を合わせて上から⑥の手順で組み立てたパネルをかぶせ入れます。



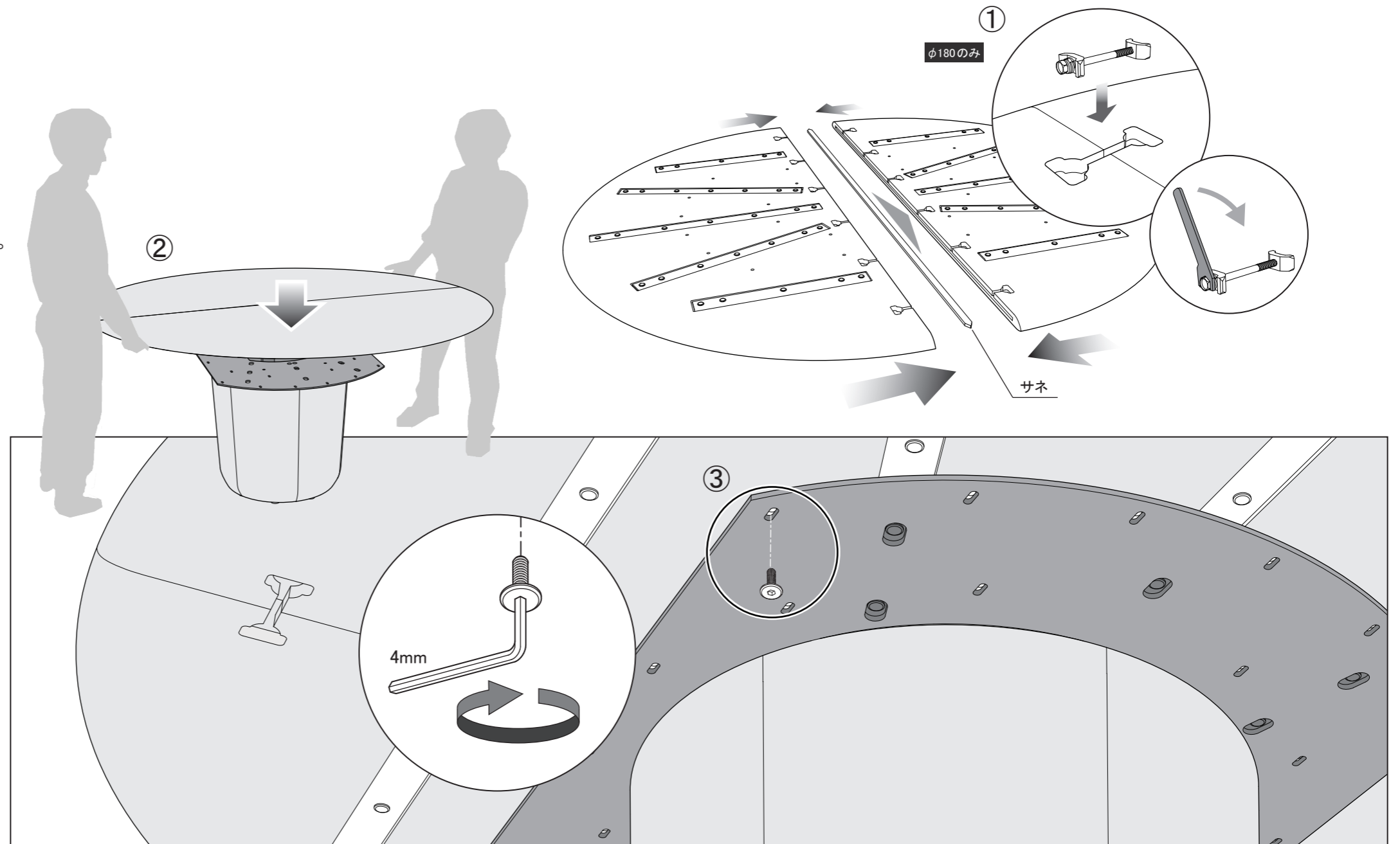
付属の皿ボルトで天板プレートと支柱を固定します。(8ヶ所)

付属のスパナを使用し、横からアジャスターを回しレベル調整を行えば脚部の組み立ては完了です。

天板

※図はφ180です。

- ① サネを入れた状態で、天板を連結金具で連結します。
この時必ず天板のずれ・水平等を確認した後に
専用スパナを使ってしっかりと締結してください。φ180のみ
- ② 脚部と天板の穴の位置を合わせ、ゆっくりと天板を載せます。
- ③ 取り付け穴を合わせボルト JCB-B で下から締め付け固定します。
この時必ず 24 本すべてのボルトを仮締めしたのち、
1 本ずつしっかりと締結してください。



付属部品

	ボルト JCB-B M6×20mm	× 24
<small>φ180のみ</small> 	サネ(長さ 1690mm)	× 1
<small>φ180のみ</small> 	連結金具	× 7
<small>φ180のみ</small> 	連結金具用スパナ	× 1