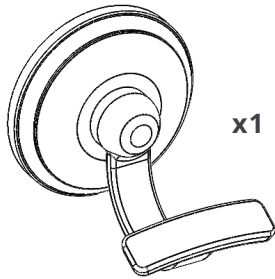
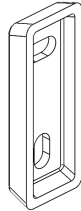


Instrucciones de instalación del gancho de fijación oculta

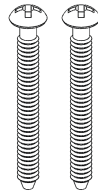
Contenido



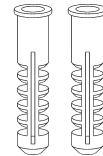
Gancho



Soporte de pared



Tornillos de pared



Accesorios de plástico para pared (pared maciza)



Tornillo prisionero

Fijación

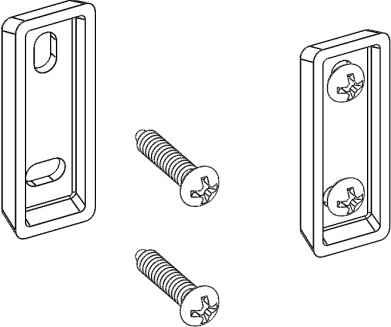
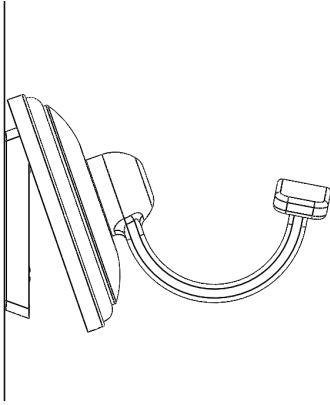
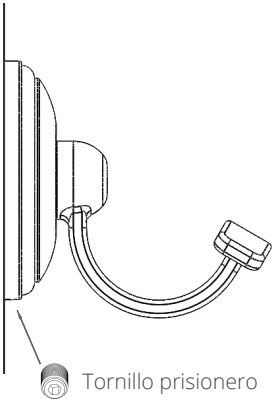
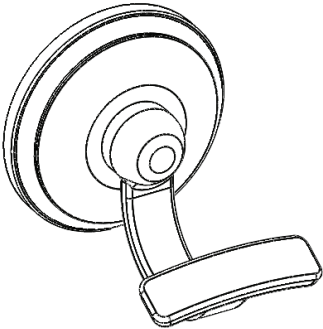
Los ganchos de fijación ocultos se instalan en un soporte de pared. Se suministran fijaciones murales de plástico para sujetar el soporte mural, que son adecuadas para paredes macizas de ladrillo u hormigón. Con otro tipo de pared se deben usar fijaciones especial.

Instrucciones de cuidado

Utilizar un detergente suave y un paño húmedo para el mantenimiento de las manillas, evitando los limpiadores químicos. Si los herrajes se tocan con otro metal u objeto pesado, probablemente se raye o dañe.

Todos los acabados envejecen y se desarrollan con el tiempo. Si se utiliza un limpiador de latón, se eliminará la laca protectora. Si se utiliza un limpiador de latón, se eliminará la laca protectora. Solo se debe hacer esto si se desea una pátina de latón antiguo.

Instrucciones de instalación del gancho de fijación oculta

1. Taladrar un orificio y colocar las fijaciones.	2. Colocar el gancho en el soporte.
	
<p>Marcar y taladrar un orificio de 8 mm, fijar el soporte a la pared utilizando las fijaciones adecuadas.</p>	<p>Cuando se coloque el gancho en el soporte, corroborar que el borde superior del soporte coincida con el reborde del gancho.</p>
3. Ajustar el tornillo prisionero.	4. Comprobar que el gancho esté bien sujeto.
	
<p>Ajustar el tornillo prisionero en el borde inferior del gancho con una llave Allen. No apretar demasiado el tornillo.</p>	