

ELLE[®] DECORATION

NUMÉRO
COLLECTOR

SECRETS DE DÉCORATEURS

300 pages de rêve
et d'inspirations

JACQUES GARCIA
LINDA PINTO
JACQUES GRANGE
CHARLES ZANA
GILLES & BOISSIER
LAURENT BOURGOIS
LIONEL JADOT
JEAN-LOUIS DENIOT

**8 MAÎTRES
DU STYLE
DÉVOILENT
LEURS
INTÉRIEURS**

M 01178 - 276 - F: 4,90 € - RD

N° 276 NOVEMBRE 2019

FRANCE METROPOLITAINE 4,90 € / AL: 7,90 € / AND: 5,60 € / BEL: 5,90 € /
CAN: \$ 8,50 CAD / CH: 9 CHF / D: 8,10 € / DOM: 5,90 € / ESP: 5,70 € / FN: 7,90 € /
GR: 5,90 € / IT: 5,90 € / LUX: 5,90 € / MAR: 6,9 MAD / NL: 6,90 € /
PORT. CONT.: 5,70 € / POLY A: 2000 CFP / NCA: 1850 CFP / TUN: 8,50 TND

Photo-tableau du Roumain Bogdan Dierava



MOT DE PASSE

« MYSTÈRE »

Qui sommes-nous ? Quelles sont les clés permettant de dépasser le mystère d'un être ? Insignifiantes, on les promène en trousseau au fond de nos poches. Formidables supports à fantasmes, symboles d'ouverture et/ou de protection, les clés sont partout.

Pour ce numéro collector, d'immenses noms de la décoration nous ont confié les leurs en ouvrant leurs intérieurs à "ELLE Décoration". Comment vivent ceux dont les créations font rêver ?

Que dit d'eux leur domicile ? Une constante d'abord : qu'il s'agisse d'appartements parisiens, d'une maison sur la côte ouest des Etats-Unis ou d'une retraite ligérienne, ce sont des lieux habités.

Littéralement. Partout des objets anciens ou plus récents, des meubles, des tapis, de la couleur, des souvenirs et des envolées, de la passion...

De la vie en somme. Des présences fortes. De la personnalité. De l'intime aussi.

Car ces décorateurs le disent tous : dans leurs projets, ils se mettent au service des clients, ne dévoilant pas tout d'eux-mêmes. C'est qu'ils se réservent certaines extravagances (une chambre XXL, des touches de rose pop, un lustre princier), s'autorisant, chez eux, à tirer jusqu'au bout le fil de leur imaginaire. Hommes (et femmes) clés de l'univers du beau, ils donnent corps à leurs idées, démiurges agissant sur le monde à travers leurs créations.

Humour, émerveillement, savoir-faire et humanité sont les mots-clés de ce numéro...

A vous de pousser les portes.

Danièle Gerkens

ELLE DECORATION



34.

Vitrail revisité
Suspensions
en acier et
morceaux
de verre recyclé,
de Boris Klimek
et Lenka Damova.

SOMMAIRE

N°276 novembre 2019

15 **MOT DE PASSE**
L'édito par Danièle Gerkens

29 **Elle déco News**

TOUTE L'ACTU
de la déco et du design

58 **VISITE PRIVÉE**
Gilles & Boissier exposent
leur ligne de mobilier dans
leur boutique-appartement

68 **FOCUS**
Petites merveilles,
les meubles et objets
des décorateurs

80 **SECRETS DE
FABRICATION**
Décryptage des sources
d'inspiration de
7 architectes d'intérieur



Retrouvez
ELLE Décoration
sur iPad*



EN COUVERTURE

Le design italien est en première ligne chez l'architecte d'intérieur Charles Zana : chaise rose de Carlo Molino, céramiques et canapé d'Ettore Sottsass et suspension d'Angelo Lelli (Arredoluce). Sans oublier ses propres créations : table basse "Dune" en marbre et fauteuil "Djo". Reportage p. 182.

Réalisation Laurence Dougier. Photo Nicolas Mathéus.

58

Gilles & Boissier

Une boutique-appartement qui réunit
• leurs créations et coups de cœur.



68.

**Créations
de décorateurs**
Les icônes
de demain.

92 **PHILO DÉCO**
La beauté questionnée
par India Mahdavi, designer,
et Charles Pépin, philosophe

100 **RENDEZ-VOUS CHEZ**
Le designer industriel
Lionel Jadot dans son
nouveau Crafts Factory

110 **SHOPPING LIST**
Bijoux lumineux et
lampes précieuses
brouillent les pistes

116 **EN VUE**
La galerie Desprez Bréhéret
trace son sillon

120 **BIBLIOTHÈQUE**
Sélection de beaux livres





92.

Echange de vues
entre Charles Pépin
et India Mahdavi.

182. **Chez Charles Zana**
Le maître des contrastes marie un
poêle XIX^e en céramique et des "Chaises
africaines" du couple italien Scarpia.



192 **Chez Jacques Garcia**
Un intemporel goût
français nimbé d'histoire.

122 **PROMENADE**
A Kiev, énergie créative
et héritage culturel revisité
par la jeunesse ukrainienne

136 **EN COULISSES**
Galeristes parisiens et
marchands des Puces
ouvrent les portes
de leurs entrepôts

144 **RENDEZ-VOUS CHEZ**
Ines de La Fressange,
dans sa maison au charme
délicatement suranné

152 **REPERAGE**
Voyage au Bhoutan,
royaume du Dragon, au fil
d'hôtels aux airs de palais

162 **PHÉNOMÈNE**
Étonnant ! Les aéroports
font salon et se transforment
en lieux déco

168 **TENDANCE**
Les designers expérimentent
les matières vivantes

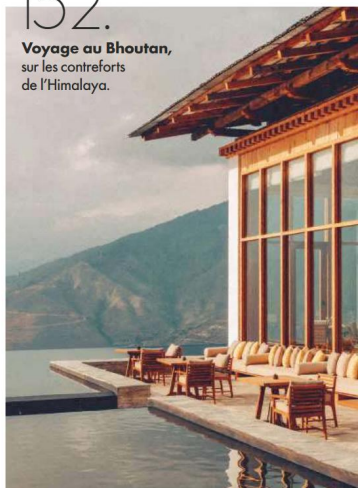
174 **SHOPPING**
Tissus 2019,
des motifs de réjouissance

181 **Elle déco Style**
**6 DÉCORATEURS
CHEZ EUX**

182 **MANIFESTE
HÉDONISTE**
Les combinaisons
audacieuses de
Charles Zana,
collectionneur
de design italien

192 **LA GRANDE HISTOIRE**
Jacques Garcia
n'a pas son pareil pour
mettre en musique
le goût français

152.
Voyage au Bhoutan,
sur les contreforts
de l'Himalaya.



212.

Chez Linda Pinto

Un goût pour l'accumulation et l'éclectisme.



242.

L'orangerie revisitée
en salon cosy.



232.

Chez Jacques Grange
Perriand, Royère et Joue s'invitent à table.

- 202 **UN CONTE HOLLYWOODIEN**
A Los Angeles, Jean-Louis Deniot fait de sa maison des années 30 un « carambolage esthétique » apaisant
- 212 **CHAPITRE ECLECTIQUE**
Linda Pinto manie la démesure maîtrisée à coups de couleurs vives et de jeux de matières
- 222 **LE ROMAN D'UNE VIE**
Chic et arty, l'appartement de Laurent Bourgois sublime les belles matières

- 232 **POÉSIE EN VERT**
La maison de campagne où Jacques Grange mêle styles et époques dans une belle harmonie
- 242 **SHOPPING**
Trois versions contemporaines d'un jardin d'hiver
- 249 **Elle déco Idées DRESSING CODE**
Recoïtu aménagé, sur-mesure, détails astucieux... Les habits neufs du dressing
- 268 **NOS ADRESSES**
- 270 **AUX DÉTAILS PRÈS**
Zoom sur les matériaux innovants et les intemporels

249.
Néo-dressing
Les accessoires indispensables pour donner du style à ses placards.



Ce numéro comporte : insérées entre les pages 262-263 et dans les départements concernés, une édition de 12 pages numérotées de I à XII (Paris/Ile-de-France), une édition de 24 pages numérotées de I à XXIV (Provence/Côte d'Azur/Corse), une édition de 16 pages numérotées de I à XVI (Alsace/Lorraine/Champagne-Ardenne), une édition de 4 pages numérotées de I à IV (Aquitaine), une édition de 12 pages numérotées de I à XII (Grand Rhône/Alpes), une édition de 8 pages numérotées de I à VIII (Languedoc-Roussillon), une édition de 4 pages numérotées de I à IV (Midi-Pyrénées). Posés sur la 4^e de couverture, un chéquier Select[®] Presse avec enveloppe retour (abonnés/France métropolitaine), un encart "Cuisine Darty" de 24 pages (concernés : kiosques et une partie des abonnés, France métropolitaine), un encart "Alinea" de 16 pages (concernés : kiosques et abonnés sur une sélection de régions), un encart abonnement Multititres Féminins Dynapresse (Suisse Romande). Un encart abonnement de 2 pages jeté à une coupure de cahier. Un cahier belge de 32 pages sous couverture et des envois de correspondance sur la France métropolitaine + Dom-Tom.

Un séjour habité

Le moindre espace du salon est investi. Sur le tapis dessiné par Laurent Bourgois pour Codimat, canapés (Hugues Chevalier) habillés de tissus en velours (James Malone pour Holland & Sherry). A gauche, lampadaire des années 50 du Finlandais Paavo Tynell (Galerie Eric Philippe). Sur le chevalet, œuvre du peintre François Boisrond. Au-dessus du meuble étagère inspiré de celui qui appartenait au marchand d'art Paul Guillaume, œuvres de François Sasmayoux, Christian Bérard, Marion Lesage, Nathanaëlle Herbelin, Loïc Le Groumellec, Denis Martin et Guillaume Bresson. Au premier plan à droite, sur la console en noyer (piètement en laiton dessiné par Laurent Bourgois), une lampe "Corde" (CSLB Studio).

A PARIS, CHEZ LAURENT BOURGOIS

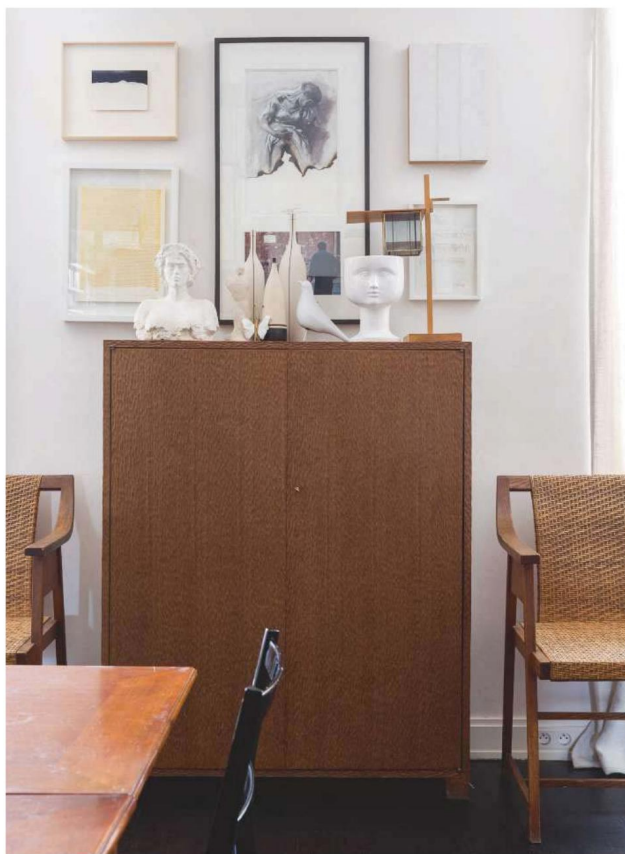
LE ROMAN D'UNE VIE

L'ARCHITECTE CRÉE DES LIEUX
À L'IMAGE DE CEUX QUI LES
HABITENT. DÉMONSTRATION DANS
SON APPARTEMENT PARISIEN,
OÙ LOIN DES STANDARDS,
IL RACONTE SA PROPRE HISTOIRE.

TEXTE LAURENT MONTANT
PHOTOS YVES DURONSOY



Parquet en chêne noirci et murs blancs mettent en valeur mobilier et pièces iconiques



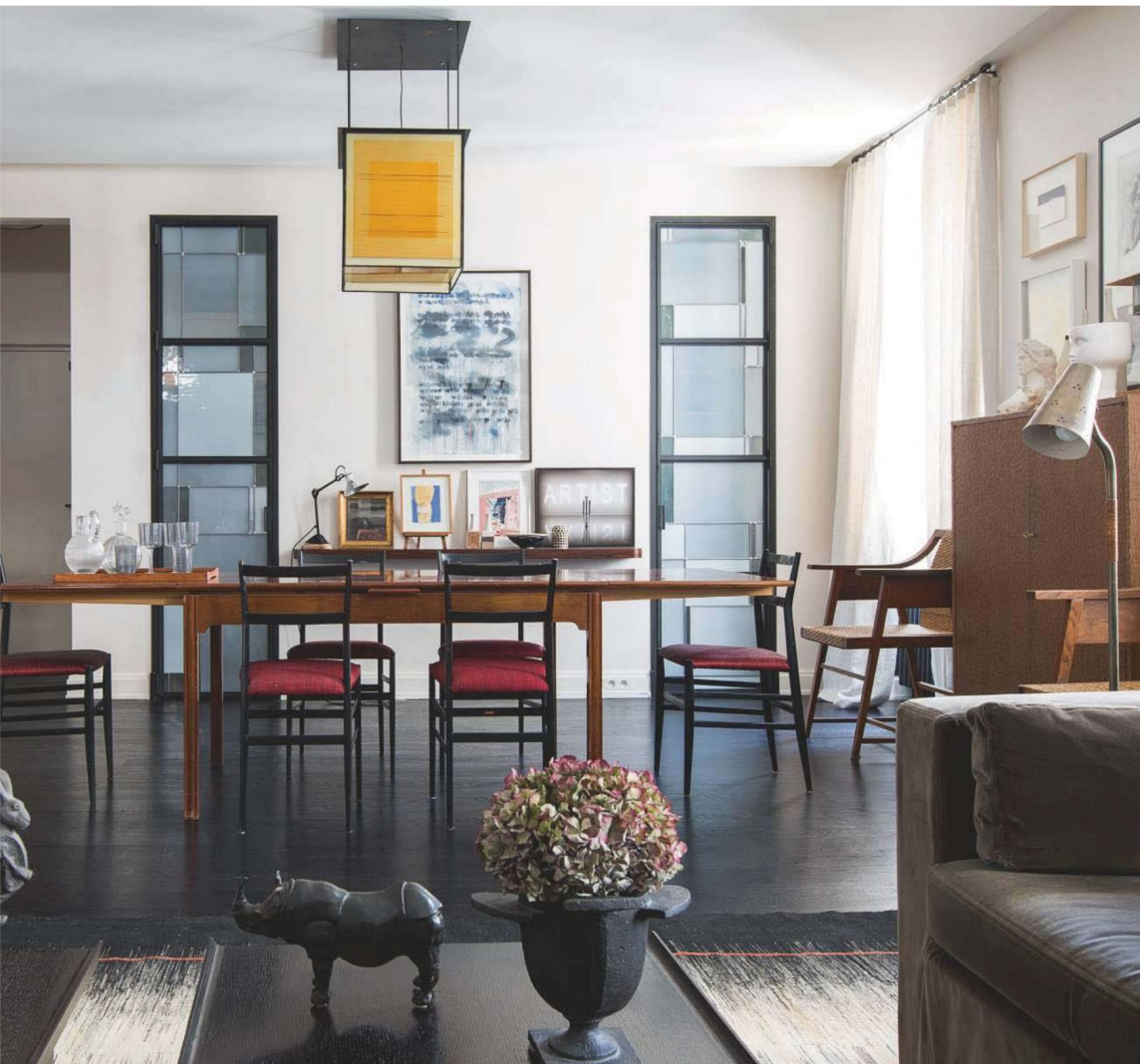
Accumulation pleine de poésie

Encadré de fauteuils danois d'inspiration années 40, un meuble d'appui de Jean-Michel Frank en chêne arraché à la gouge, 1932 [Ecart International], accueille, à gauche, une sculpture de Philippe Anthonioz et, à droite, sous une lampe [CSLB Studio], un vase "Majestic Face" des années 90 de la céramiste suédoise Lisa Larson. Au mur, œuvres de Stéphane Perraud, Masao Yamamoto, Ernest Pignon-Ernest et Jacques Clauzel.



Une salle à manger galerie d'art

La suspension-lanterne "Bob" (CSLB Studio) éclaire la table "4229" en acajou de Kaare Klint, années 1930 (Galerie Eric Philippe), entourée des chaises "699 Superleggera" de Gio Ponti, 1957 [Cassina]. Au premier plan, coupe des sculpteurs Claude et François-Xavier Lalanne, rhinocéros en plâtre patiné bronze de Charles Matton et vase de la céramiste Isabelle Sicart. Au-dessus de la console, à gauche, peintures de Grégory Derrène. Sur le mur du fond, entre des vitraux qui dissimulent des placards dessinés par Laurent Bourgois et réalisés par l'Atelier Josette Trublard et le ferronnier Dunod Mallier, œuvres de David Horvitz, Thierry Flamand, Paul Bourgois et Jean-Charles Blois.



« Pour l'architecte que je suis, cet appartement offrait la rareté d'un plan carré », explique Laurent Bourgois. Bien qu'habitable en l'état lors de son acquisition, il décide avec son épouse Barbara d'en visiter la distribution. « Nous l'avons entièrement dessossé, se souvient-il, avec l'idée de créer un grand salon sur rue, et de loger, côté cour, cuisine, chambre, bureau et espace télé. » Accroché au deuxième étage d'un petit immeuble du 5^e arrondissement de Paris, l'espace de 120 mètres carrés se lit comme un roman. L'histoire d'une vie émaillée

de découvertes et de coups de cœur; tout un passé de meubles et d'objets, de tableaux, de livres et de souvenirs accumulés. « Nous souhaitons retrouver autour de nous ce que nous emportons dans notre sillage depuis des années », insiste l'associé de CSLB Studio, agence qu'il a fondée en 2014 avec la décoratrice Caroline Sarkozy.

Le chêne brossé – choisi pour habiller le long couloir ponctué de placards et les passages de porte – structure les lieux sur fond de murs immaculés que des parquets foncés viennent magnifier. ►

Equilibre parfait

Le noir et le blanc en proportion égale.

Dans la cuisine, la lampe de table "Biny", imaginée par Jacques Biny en 1957 et rééditée par DCW éditions, répand sa lumière sur une table en chêne brossé et marbre blanc inspirée d'un modèle des années 40, devant un mur habillé de marbre Iceberg (Spadaccini) réalisé par le marbrier Michal Szwedo. Au-dessus, porcelaines de Wedgwood.



Autour, chaque ambiance, chaque saynète, transporte et dépayse. Dans la chambre, tissus et tapisseries flirtent avec les tonalités mordorées des écrans peints au XVIII^e siècle par François Boucher. Le marbre ligné de la salle de bains déroule un précipité de modernité, quand la saveur réglisse de la cuisine évoque les demeures de l'Angleterre d'hier. « Par-delà sa fonction, chaque pièce doit donner envie de s'y attarder, qu'elle soit comme une escale aiguisant la curiosité et renouvelant l'intérêt par la richesse de ses détails et finitions », complète l'architecte.

Comme dans les projets qu'il réalise pour ses clients, Laurent Bourgois se distingue ici par son *modus operandi*. A un style formaté qu'il déclinerait à volonté, il préfère des endroits à vivre, à l'image de ceux qui les occupent. Si, comme il le confie, « c'est un peu plus simple quand on travaille pour soi », convenons que le cordonnier s'est admirablement chaussé ■ Rens. p. 268.

Entre teinte glaciale et note charbon,
la cuisine navigue dans un jeu de contrastes



Vent du Nord

Laurent et Barbara souhaitaient conférer à la cuisine des allures british. Sur un sol en terrazzo vénitien, la table en chêne brossé et marbre blanc voisine avec une chaise "Standard" de Jean Prouvé, 1934/50 (Vitra). La cuisine, dessinée par Laurent Bourgeois, a été réalisée par le menuisier Bruno Chaufourmais. Au-dessus, marbre Iceberg (Spadaccini) et lampes "Citron" (CSLB Studio).

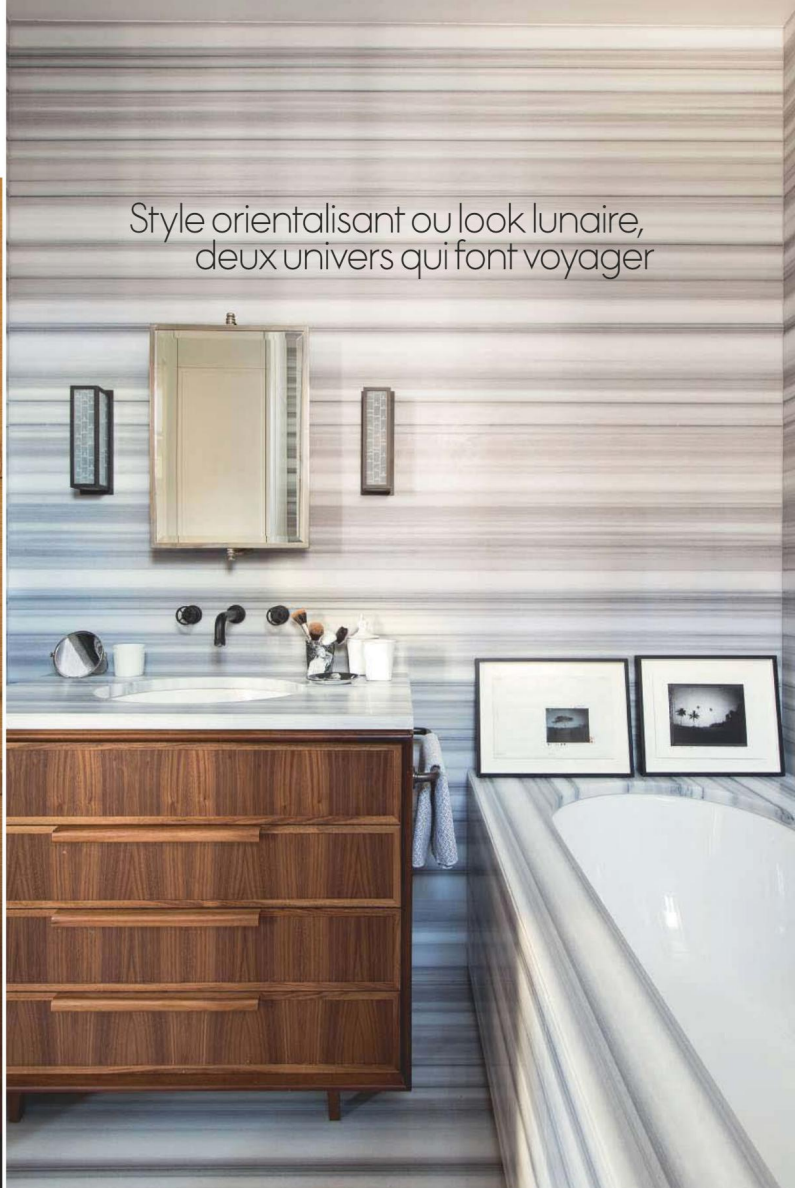


Voyage en terre orientale

Dans la chambre, l'ambiance ensoleillée transporte vers le XVIII^e siècle et les secrets d'alcôve. Aux murs, tissu "Plumettes" au dessin signé Henri Samuel (Le Manach, maison Pierre Frey), posé par les tapissiers Cousins Associés. Sous un grand pastel de Katherine Bakhoun Tisne, console de Christian Liaigre. Devant le lit, banquette "Colonial OW149-2" du Danois Ole Wanscher, 1964 (Carl Hansen & Søn). Couvre-lit et taies d'oreiller de la gamme "Carlina" (Madura). Au-dessus de la tête de lit en chêne brossé (menuiserie Bidet), œuvres de Charles Matton, de Bob Elia et de la peintre américaine Wendy Artin.



Style orientalisant ou look lunaire,
deux univers qui font voyager



Mouvements contraires

Conjuguant les motifs horizontaux d'un marbre Zebrano (Spadaccini) à ceux, verticaux, d'un meuble en palissandre signé Bruno Chaufourmais, la salle de bains séduit par sa modernité chaleureuse. De part et d'autre du miroir, appliques "Easy" (CSLB Studio). Robinetterie (Officina Nicolazzi). A l'extrémité de la baignoire, photographies de Marie-Pierre Morel.

Réaction en chêne

Le long couloir habillé de chêne brossé et griffé (une réalisation du menuisier Bruno Chaufourmais) encadre un parquet en chêne noirci éclairé par le plafonnier "Sandrine" (CSLB Studio). Au-dessus d'une commode Arts & Crafts dénichée chez l'ex-antiquaire Franck Laigneau, lanterne japonisante décrochée à la Galerie Teo Leo. Aux murs, œuvres d'Isabel Albrecht, Grégory Derenne et Lucie Beppler.





Laurent Bourgeois, quel est votre premier souvenir de décoration ?

L. B. Je suis en sixième au lycée Janson-de-Sailly, invité chez un camarade qui, avenue Henri-Martin, habite un appartement entièrement décoré par Jacques-Emile Ruhlmann. A l'époque,

Ruhlmann ne m'évoquait rien mais je me souviens avoir découvert ce jour-là un cadre de vie à mille lieues de ce que je connaissais.

Quelle est votre pièce préférée ?

L. B. J'aime toutes les pièces, sans exception ! La chambre pour l'intimité, la cuisine parce que j'aime cuisiner, la bibliothèque pour y lire, le salon pour y recevoir mes amis...

Quelle idée déco d'un autre architecte d'intérieur auriez-vous aimé avoir ?

L. B. La marqueterie de paille, le plus souvent à décor d'éventail, et le chêne sablé de Jean-Michel Frank.

Quelle est la mauvaise idée déco à la mode ?

L. B. La recherche permanente de la nouveauté pour la nouveauté.

Quelle(s) destination(s) vous inspire(nt) ?

L. B. La Provence, ma maison dans les Alpilles tout particulièrement.

Avez-vous un rituel pour trouver l'inspiration débutant un nouveau projet ? Et un autre pour le clore ?

L. B. Je marche beaucoup puis je m'assieds seul pour regarder le chantier. J'ai la chance de pouvoir visualiser les espaces en trois dimensions et donc de projeter le résultat. Quant à la clôture, boire un verre dans le salon de clients satisfaits me semble la meilleure manière de faire.

Quels mots résument votre approche décorative ?

L. B. La bonne mesure, dans tous les sens du terme... sur les plans architectural, culturel et économique.

Quels sont vos matériaux et couleurs préférés ?

L. B. Les matériaux de base : chêne, pierre et plâtre. Pour la couleur, celle qui sublime le décor que je viens d'achever.

Qui est votre référence absolue en matière de décoration ?

L. B. Louis XIV ! Louis XIV, architecte et décorateur. Pour le décor total, pour la vision d'un lieu dans son architecture et son accomplissement ultime. C'est tout ce que je ne veux pas faire et tout ce qui suscite mon admiration (rires) ■