

minipresso
GR

迷你隨身

濃縮咖啡機
僅適用於咖啡粉



Designed by



WACACO

親愛的顧客，

感謝您選擇我們的產品與對我們公司的信任。我們將所有的智慧、創意與用心傾注在 Minipresso 上，期望能滿足甚至超越你的期望。我們深信，Minipresso 將在未來許多的日子裡伴隨著您。

無論外出、居家或是在辦公室，Minipresso 都能讓你品嚐您最愛的 espresso。小巧輕便讓您隨身攜帶，無論何時何地 Minipresso 每天都能提供您極致的咖啡體驗。

與朋友分享每個咖啡時刻，盡情享受每一杯 espresso！

「
SN:
」

用途

Minipresso 僅限個人用途，不適合商業、專業、團體或工業用途；將本產品用於個人以外的其他用途可能導致人身傷害，也無法享有產品保固。Wacaco 有限公司對於不當使用 Minipresso 所導致的傷害與損失，不負擔任何責任。

警告

使用 Minipresso 前請詳細閱讀以下內容，以避免造成人身傷害或機器損壞。

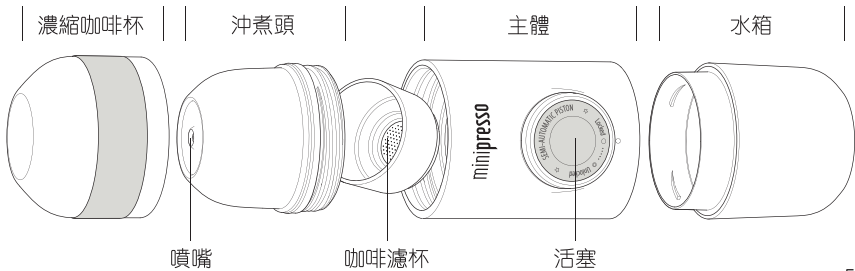
- 嚴格遵守產品用途
- 打開產品包裝後，請先確認包裝內產品完整性
- 產品包裝材料(例如：塑膠袋)具潛在危險，請妥善收藏避免兒童觸及



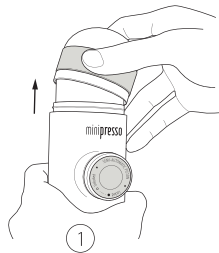
- 禁止兒童使用 Minipresso；禁止任何人未經指導就逕行使用 Minipresso
- 禁止兒童接觸把玩 Minipresso
- 詳細確認水箱與沖煮頭確實安裝鎖緊之後，才能操作活塞
- 請勿直接飲用 Minipresso 煮好的咖啡，以免燙傷
- 請勿將 Minipresso 置於瓦斯爐、電熱爐、烤箱、微波爐或洗碗機中
- 僅能將清水注入 Minipresso 中使用；請勿使用其他液體
- 請勿直接加熱水箱；清水需事先加熱後，再倒入水箱中
- 按時仔細清洗 Minipresso
- 請勿使用任何非 Wacaco 有限公司推薦的零配件，以避免發生意外
- 當有任何故障的跡象發生時，請勿使用 Minipresso
- 發生故障情形時，請聯絡三分之二美科技或 Wacaco 有限公司，切勿自行拆解維修
- 如果有任何燙傷意外發生，請立即用冷水處理燙傷處，並盡快就醫



產品說明



操作指南



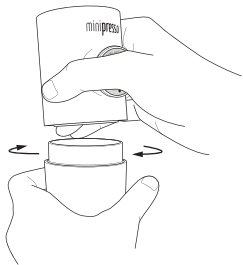
取下濃縮咖啡杯



旋開沖煮頭



取出咖啡濾杯



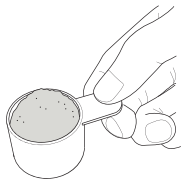
④

旋開水箱



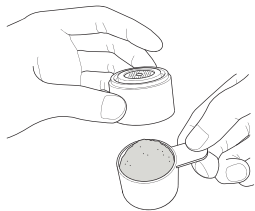
⑤

將咖啡匙
從水箱中取出



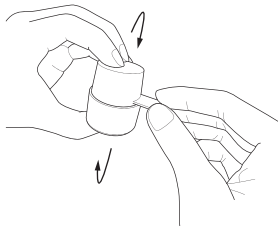
⑥

將咖啡粉
填入咖啡匙中



7

將咖啡濾杯
從上方蓋住咖啡匙



8

反轉使咖啡粉
順勢倒進咖啡濾杯

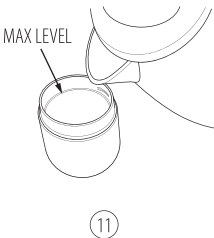


9

將咖啡濾杯放回本體上方
將散落在咖啡濾杯邊緣的咖啡粉
清理乾淨



⑩
將沖煮頭裝回本體
並確實旋緊



⑪
將熱水倒入水箱中
請勿超過最大刻度
倒熱水時，請務必將
水箱放在平穩的表面上

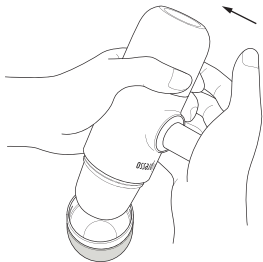


⑫
將本體裝回
水箱上並確實旋緊
務必謹慎操作
以避免燙傷



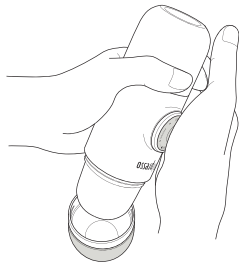
13

將活塞向左旋轉
使活塞解開彈出



14

將 Minipresso 放在
濃縮咖啡杯上方
並開始按壓活塞



前六次按壓活塞會讓
熱水浸潤咖啡濾杯中的咖啡粉
持續按壓直到咖啡液停止流出

注意事項

為了達到最好的沖煮效果，我們高度建議您：

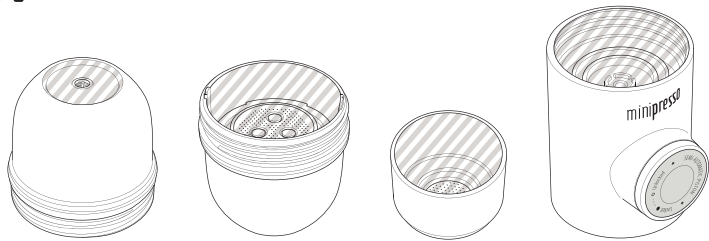
- 使用新鮮烘焙的咖啡豆與過濾過的水
- 沖煮咖啡前才研磨咖啡豆
- 用咖啡匙背面，輕輕地填壓咖啡濾杯中的咖啡粉
- 用熱水將 Minipresso 的所有組件，包含濃縮咖啡杯，預熱一下

警告

- 謹慎處理熱水，以防止燙傷
- 活塞故障堵住時，不要用蠻力硬壓；高壓容易造成損壞
- 請勿將咖啡粉填壓至咖啡濾杯邊緣，以免影響密合度
- 僅使用一匙咖啡粉(約 7 公克)填入咖啡濾杯中



清洗



用水沖洗陰影區域，以清除殘留的咖啡
其他區域，我們強烈建議只需使用柔軟布料沾濕後擦拭乾淨

安全認證

Minipresso 符合食物接觸材質相關的安全認證。



環境保護

包裝與產品本身皆使用可回收材質。



回收處理

Minipresso 使用可回收再利用的高級材質製造。請在適合的回收站處理。



產品保固

Wacaco 有限公司針對 Minipresso 因材質問題或製造問題所產生的商品瑕疵，提供自購買日起一年的產品保固。該產品保固不可轉移，也無法以現金補償。

Wacaco 有限公司對於使用本產品所引起的任何意外損失，不承擔任何責任。

保固範圍不包含：

- 因不當使用、濫用、個人疏忽、商業用途，或本說明書中未提及的使用與操作方式所導致的產品損壞
- O 型環、過濾器與咖啡匙的更換
- 產品外觀受損、腐蝕或材質自然退化所造成的產品損壞

任何未經授權的拆解或維修行為將使保固失效。

產品維修或更換的運費由顧客負擔。

如果您的產品在一年內發生故障情形，請聯絡三分之二美科技有限公司。



WACACO

www.wacaco.com

