

minipresso
GR

TRAGBARE
ESPRESSO MASCHINE
für gemahlene Kaffee



Entworfen von



WACACO

Lieber Kunde, liebe Kundin,

danke, dass Sie sich für unser Produkt entschieden haben und unserem Unternehmen Ihr Vertrauen schenken. Wir haben all unser Wissen, unsere Kreativität und Sorgfalt in den Minipresso gesteckt, sodass er Ihre Erwartungen erfüllen und sogar übertreffen wird. Wir sind überzeugt, dass Ihnen der Minipresso viele Jahre gute Dienste leisten wird!

Minipresso ermöglicht es Ihnen, Ihren Lieblingespresso unterwegs zu genießen, zu Hause oder bei der Arbeit. Obwohl er kompakt, leicht und tragbar ist, bietet er das ultimative Espresso-Erlebnis, egal wo Sie sind und zu welcher Tageszeit.

Teilen Sie diesen Moment auch mit Freunden und genießen Sie jeden Espresso!

GEBRAUCH

Der Minipresso ist für den persönlichen Gebrauch geeignet. Er eignet sich nicht für eine kommerzielle, professionelle, kollektive oder industrielle Nutzung. Eine andere als die in dieser Anleitung beschriebene Verwendung des Minipresso kann Schäden an Personen verursachen und hat einen Garantieausschluss zur Folge. Wacaco haftet nicht für Verletzungen oder Schäden, verursacht durch eine unsachgemäße Verwendung des Minipresso.

ACHTUNG

Lesen Sie die folgenden Anweisungen aufmerksam vor Inbetriebnahme Ihres Minipresso durch, um Personenschäden oder Schäden am Gerät zu vermeiden.

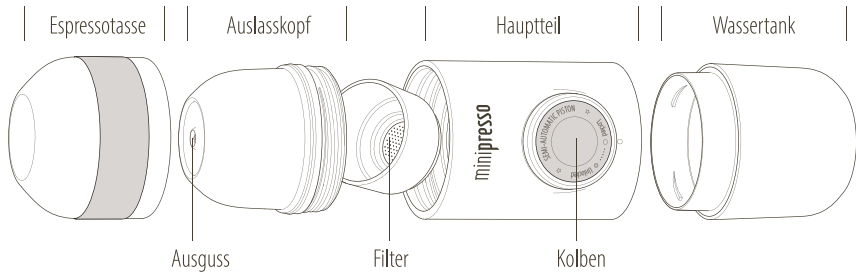
- Den Minipresso nur gemäß Gebrauchsanweisung verwenden.
- Nach Entfernung der Verpackung sicherstellen, dass der Minipresso unversehrt ist.
- Das Verpackungsmaterial (Plastiktüten, etc.) außer Reichweite von Kindern halten, da es eine potenzielle Gefahrenquelle darstellt.



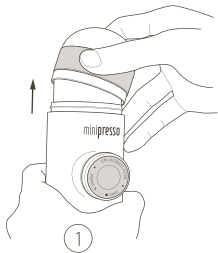
- Kindern oder Personen, die die Verwendungsweise des Minipresso nicht kennen, nicht die Nutzung erlauben. Kinder beaufsichtigen, um nicht mit dem Minipresso zu spielen.
- Den Kolben nur betätigen, wenn Wassertank und Hitzeabzug am richtigen Platz sind.
- Flüssigkeit nie direkt vom Minipresso konsumieren, da der Inhalt heiß sein könnte.
- Den Minipresso nicht auf den Gas- oder Elektroherd, in den Ofen, in die Mikrowelle oder in die Spülmaschine geben.
- Nur sauberes Wasser u. keine anderen Flüssigkeiten für den Minipresso benutzen.
- Das Wasser nie direkt im Wassertank erhitzen, sondern mit Hilfe einer externen Heizquelle, wie einem Wasserkocher, und dann in den Wassertank gießen.
- Den Minipresso regelmäßig und sorgfältig reinigen.
- Nur von Wacaco Company Limited empfohlenes Zubehör benutzen, da sonst Schäden entstehen können.
- Den Minipresso nicht benutzen, wenn es ein Störsignal gibt.
- Im Falle einer Störung den Minipresso nicht selbst zerlegen oder reparieren. Stattdessen Kontaktaufnahme mit Wacaco Company Limited.
- Bei Verbrennungen sofort kaltes Wasser auf die Brandstellen gießen und – falls notwendig – einen Arzt rufen.



BESCHREIBUNG



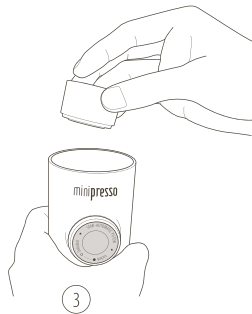
GEBRAUCHSANWEISUNG



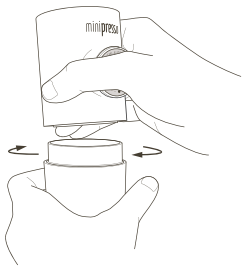
Tasse abnehmen.



Abschrauben des Auslasskopfs.

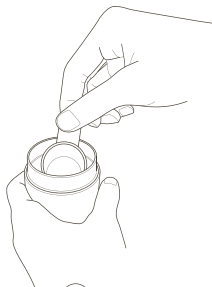


Den Filter herausnehmen.



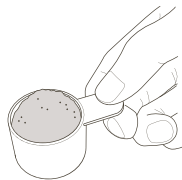
4

Den Wassertank abschrauben.



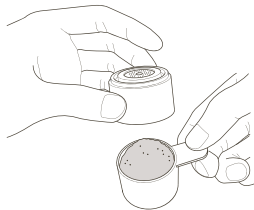
5

Den Portionierer aus dem Wassertank entfernen.



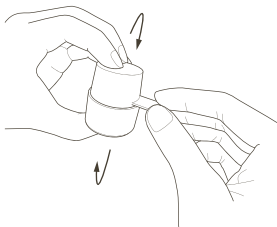
6

Den Portionierer mit gemahlenem Kaffee füllen.



7

Den Filter auf den Portionierer positionieren.



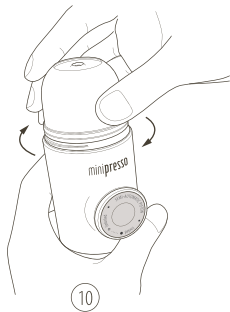
8

Beide Teile wenden, um den Kaffee in den Filter zu bringen.

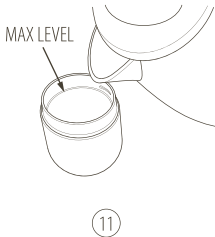


9

Den Filter erneut im Hauptteil einsetzen und von Kaffeepulverresten säubern.

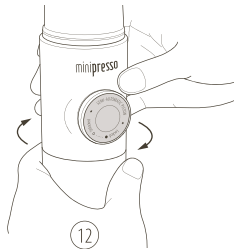


Den Hitzeabzug **vollständig** auf den Hauptteil schrauben.



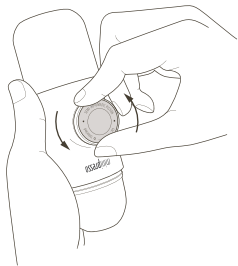
Kochend heißes Wasser bis zur Markierung in den Wassertank füllen.

! Den Wassertank auf eine gerade und stabile Oberfläche platzieren.



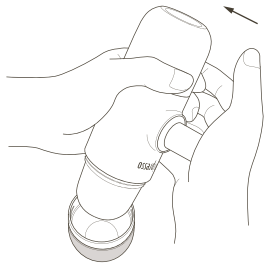
Den Hauptteil **vollständig** auf den Wassertank schrauben.

! Vorsichtig vorgehen, um Verbrennungen zu vermeiden.



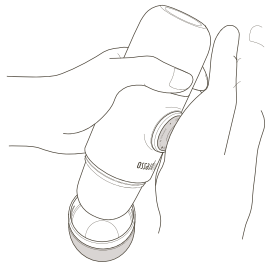
13

Den Kolben durch Linksdrehung aus der Transportverriegelung lösen.



14

Den Minipresso über die Tasse halten und zu pumpen beginnen.



Mit 6 Mal Pumpen füllt sich der Filter mit Wasser. So lange pumpen, bis der Kaffee vollständig in die Tasse geflossen ist.

ANMERKUNG

Für ein optimales Ergebnis empfehlen wir Ihnen,

- frisch geröstete Kaffeebohnen und gefiltertes Wasser zu verwenden.
- die Kaffeebohnen unmittelbar vor der Espressozubereitung zu mahlen.
- alle Minipresso-Teile inkl. der Tasse in einem Durchlauf mit heißem Wasser zu erwärmen.

ACHTUNG

- Im Gebrauch mit heißem Wasser vorsichtig umgehen, um Verbrennungen zu vermeiden.
- Steckt der Kolben fest, keinen starken Druck ausüben, da dies Schäden verursachen kann.
- Den gemahlene Kaffee nicht in den Filter drücken. Minipresso hat ein integriertes System dafür.
- Den gemahlene Kaffee nicht bis zum Rand des Filters einfüllen.
- Nur eine Portion gemahlene Kaffees (8 g) verwenden, um den Filter zu befüllen.

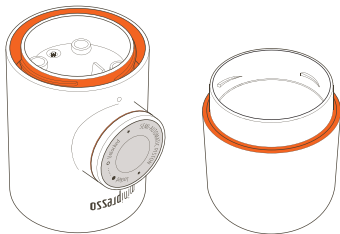


REINIGUNG



Reinigen Sie die in den Abbildungen schraffierten Bereiche unter Fließwasser, um Kaffeereste zu entfernen.

Wir empfehlen, **alle** anderen Flächen lediglich mit einem weichen, feuchten Tuch zu reinigen.



ACHTUNG



- Kein Wasser in die orange bezeichneten Bereiche füllen.
- Die Einzelteile des Minipresso nicht in die Spülmaschine geben.

SICHERHEITSGEPRÜFT

Minipresso erfüllt die Sicherheitsvorschriften für Lebensmittelkontaktmaterialien.



UMWELTSCHUTZ

Verpackungsmaterial und Gerät enthalten recyclebare Materialien.



ENTSORGUNG

Für die Produktion des Minipresso wurden hochwertige Materialien verwendet, die wieder verwendbar oder recyclebar sind. Entsorgung des Geräts in einem passenden Altstoffsammelzentrum.



GARANTIE

Wacaco Company Limited übernimmt die Haftung bei Defekten aufgrund fehlerhaften Materials oder fehlerhafter Verarbeitung innerhalb von 12 Monaten ab Kaufdatum. Die Garantie kann nicht übertragen werden und berechtigt nicht zur Entschädigung in bar. Wacaco Company Limited haftet nicht für Schäden aufgrund einer unsachgemäßen Handhabung des Geräts. Die Garantie wird nicht übernommen bei:

- Schäden aufgrund unsachgemäßen Gebrauchs, Missbrauchs, Vernachlässigung, kommerziellen Gebrauchs oder einer anderen Verwendung, die in dieser Gebrauchsanweisung nicht als geeignet beschrieben ist,
- Austausch des O-Dichtungsringes, des Filters oder des Portionierers,
- Schäden ästhetischer Natur, Schäden aufgrund von Korrosion oder graduellen Verschleiss.

Das Zerlegen oder Reparieren durch nicht autorisierte Personen hat einen Garantiewaiver zur Folge.

Bei jeder Reparatur oder Austausch tragen Sie die Kosten der Rücksendung. Sollte Ihr Minipresso innerhalb eines Jahres nicht mehr funktionieren, kontaktieren Sie uns via support@wacaco.com.



WACACO

www.wacaco.com

