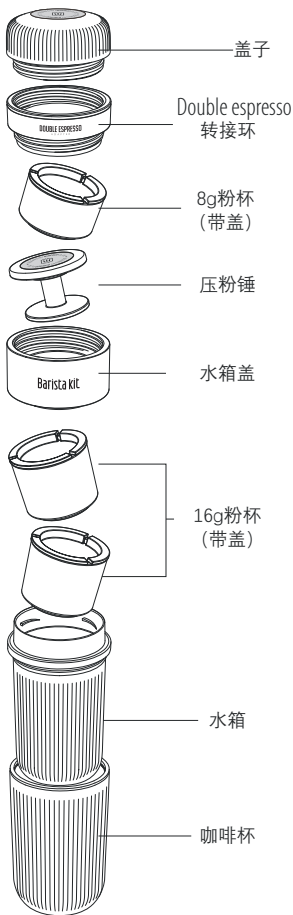


CN



WACACO
nanopresso

BARISTA KIT



操作步骤

CN



① 从Barista kit中旋出盖子, 以及取出Double espresso 转换环。



② 从Nanopresso中旋出 过滤头。



③ 把过滤头和 Double espresso 转换环拧紧。



④ 把16克咖啡粉注入图中的 [双份量粉杯]内, 使用 压粉锤把粉杯内的咖啡 粉压平。

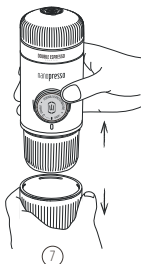


⑤ 把放好咖啡粉的 粉杯放回机身上。



⑥ 将带有转换环的过 滤头与机身拧紧。

步骤 7 到 10, 可以根据你的
所需去选择小水仓或大水仓



7

需要时解下杯子。

**▲ 水箱装满热水时，
切勿松开杯子。**



8

拧开水仓。

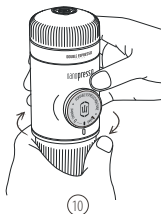


最高水位 80ml
最低水位 50ml

9

将热水加入水仓

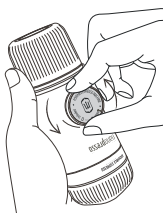
**▲ 将水仓放在
平稳的表面去加水。**



10

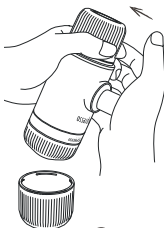
将机身紧紧
旋在水仓上

**▲ 小心操作，
谨防烫伤**



11

将活塞逆时针
旋转，使活塞
解开弹出。



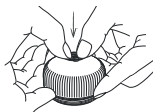
12

双手握住Nanopresso在杯子
上方开始按压。持续缓慢
按压，直至所有咖啡流出。

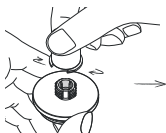
效果更佳

CN

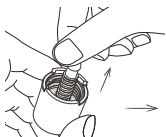
- 本产品出厂已配有 [增压头模式], 如需消除 [增压头模式], 应按照如下操作步骤:



- ① 解开喷嘴零件。



- ② 旋开喷嘴零件。


















- ③ 把图中黑色橡胶零件 (与弹簧一起的) 取出。把图中黑色塑胶制零件 [咖啡出口], 套于弹簧一端, 按圈中方向, 放回原位。注意请勿丢失小零件!

- 不使用 [增压头模式], 适用于幼细咖啡粉。

NANOPRESSO+BARISTA KIT

咖啡菜单, 表中量值, 可作参考之用。

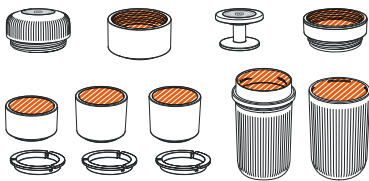
咖啡菜单	水仓热水量 (最大值)	粉杯	咖啡量 (最大值)
Single Espresso	 50ml	 8gr.	 30ml
Double Espresso	 80ml	 16gr.	 60ml
Lungo	 150ml	 16gr.	 120ml
2 Single Espresso	 100ml	 X2 8gr.	 X2 30ml
2 Double Espresso	 150ml	 X2 16gr.	 X2 55ml

清洗

CN

保护好机器及其配件，定期清洗是非常重要的。良好的保养可以让您的Nanopresso使用多年。

每次使用后，请用自来水冲洗阴影区域。让组件各自晾干。



▲ 注意事项 ▲

请勿将咖啡机任何部件及配件放入洗碗机中清洗。

用途

Barista kit仅用于Nanopresso机身上。Barista kit仅限个人使用，不适用于商业、专业、工业及团队使用。

将本产品用于个人以外的其他用途可能造成人身伤害，也无法享受产品质保。由于不正当使用造成的伤害和损失，WACACO有限公司对此不会承担任何责任。

产品质保

WACACO有限公司对Barista kit因材质问题或是制作工艺问题导致的产品损坏，提供自购买之日起一年的质保服务。该质保

不可转移，也无法以现金补偿。

WACACO有限公司对因使用不当造成的产品损坏,不承担任何责任。

以下情况将无法享受质保：

- 因使用不当，滥用，个人疏忽，商业用途，本说明书中未牵涉的相关操作所导致的产品损坏。
- 因自然因素，腐蚀或退化造成的产品损坏。
- 未经授权人员进行拆卸和维修后。

产品维修和更换，返货运输费用及维修费用由客户承担。

若您的产品在一年内出现故障，请直接联系当地WACACO经销商或support@wacaco.com进行修理或更换。