

Mamie KUNG FU

Règlement



CONTENU



64 cartes Niveau

11 cartes Niveau 1 10 cartes Niveau 4 8 cartes Niveau 6
10 cartes Niveau 2 9 cartes Niveau 5 6 cartes Niveau 7
10 cartes Niveau 3



32 cartes Action

10 cartes Mouette voleuse
10 cartes Mouette tornade
12 cartes Mamie Kung Fu

BUT DU JEU

Être la première Mamie à protéger son sandwich en ayant accumulé dans l'ordre les huit (8) niveaux Kung Fu (les cartes 1 à 7 et Mamie Kung Fu).



PRÉPARATION

- 1 Mêle les cartes et distribues-en sept (7) à chaque joueur.
- 2 Dépose le paquet de cartes restantes, face cachée, au centre des joueurs; ce paquet forme la pioche.

DÉROULEMENT DU JEU

Le dernier joueur à avoir mangé un sandwich commence la partie et le jeu se poursuit dans le sens des aiguilles d'une montre. À ton tour, tu dois suivre les trois (3) étapes suivantes :

ÉTAPE 1

Pige pour avoir sept (7) cartes en main.

Lorsque tu n'as pas sept (7) cartes en main au début de ton tour de jeu, prends le nombre de cartes nécessaires à même la pioche afin de commencer ton tour avec sept (7) cartes en main. Tu ne peux prendre les cartes défaussées.



ÉTAPE 2

Attaque un adversaire ou passe à l'étape 3.

Attaque un adversaire en déposant dans la défausse une carte Mouette voleuse, Mouette tornade ou Mamie Kung Fu. Pour comprendre comment utiliser ces cartes, passe à la section « Cartes Action ».



Un joueur attaqué peut toujours se défendre en utilisant une carte **Mamie Kung Fu** de ses mains.



Si tu ne disposes pas de carte Action ou si tu ne désires pas attaquer un adversaire, passe à l'étape 3.

ÉTAPE 3

Dépose devant toi la carte du niveau suivant ou passe à l'étape 4.

Tu peux passer au prochain niveau en déposant devant toi la carte du niveau suivant. Évidemment, tu ne peux commencer qu'en déposant la carte Niveau 1.

ÉTAPE 3 (SUITE)

Prends une carte Niveau provenant de ta main qui te permet d'atteindre le prochain niveau et dépose-la devant toi.

Exemple :

Dans la situation suivante, ce joueur ne peut placer que la carte Niveau 3 devant lui.



Dans la situation suivante, ce joueur ne peut placer que la carte Niveau 6 devant lui.

Si tu ne peux passer au niveau suivant, passe à l'étape 4.

ÉTAPE 4

Défais-toi de tes cartes indésirables.

Si tu souhaites te débarrasser d'une ou plusieurs de tes cartes en main, prends les cartes que tu désires changer et dépose-les dans la défausse. Tu peux reprendre le nombre de cartes nécessaires pour en avoir sept (7) en main.

Si tu désires conserver les cartes que tu as déjà en main, tu n'as qu'à reprendre le nombre de cartes nécessaires pour en avoir sept (7) en main.

FIN DE LA PARTIE

Le premier joueur qui réussit à déposer devant lui une carte **Mamie Kung Fu** après avoir atteint le niveau 7 a vaincu les mouettes, mangé tout son sandwich et remporté la partie.



CARTES ACTION

Mouette voleuse

Défausse la **Mouette voleuse** et vole une carte à un adversaire de l'une des deux manières suivantes :

1 Prends une carte au hasard.

Prends au hasard une des cartes que l'adversaire a en main et place-la devant toi, si possible, ou conserve-la dans tes mains si tu ne peux la placer.



OU

2 Choisis la carte dont tu as besoin.

Parmi les cartes qui se trouvent face visible devant l'adversaire choisi, prends la carte qui te permet de passer au niveau suivant et dépose-la devant toi.



Cette carte bloque les attaques.



Exemple :

Dans la situation suivante, le joueur ne peut prendre que la carte Niveau 4.



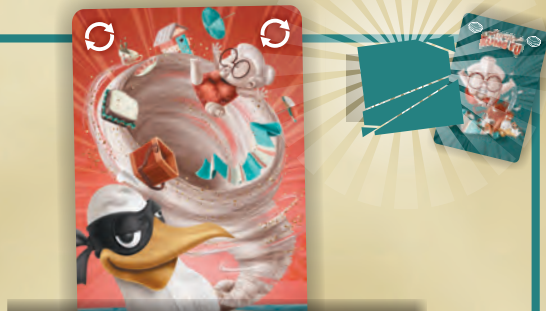
Dans la situation où le joueur s'est fait voler une carte de niveau inférieur, il ne peut poursuivre sans la remplacer.



CARTES ACTION

Mouette tornade

Défausse la **Mouette tornade** et remplace toutes les cartes placées devant toi par celles placées devant l'adversaire choisi.



Exemple :

1

Ton jeu



Le jeu de l'adversaire

2

Ton jeu



Le jeu de l'adversaire

3

Ton jeu



Le jeu de l'adversaire

Mamie Kung Fu

La carte **Mamie Kung Fu** a tous les pouvoirs. Elle te permet non seulement de terminer la partie et de te défendre contre toutes les attaques, mais également de remplacer n'importe quelle carte du jeu, y compris les cartes Action (Mouette voleuse et Mouette tornade).

Elle permet de :

1 Rempoter la partie.

Pour remporter la partie, tu dois déposer devant toi une carte **Mamie Kung Fu** à la suite de la carte de Niveau 7.



2 Te défends contre les attaques.

Dès qu'un joueur t'attaque avec n'importe quelle carte Action, tu peux te défendre en défaussant une carte **Mamie Kung Fu**; l'attaque est automatiquement contrée. Lorsque ton tour de jeu viendra, tu pourras reprendre le nombre de cartes nécessaires pour en avoir sept (7) en main.



Mamie Kung Fu (suite)

3 Remplacer n'importe quelle carte des niveaux 1 à 7.

Exemple :

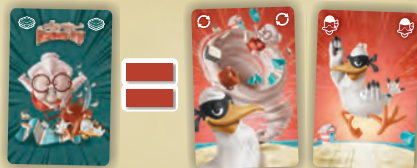
Dans la situation suivante, la carte Mamie Kung Fu remplace la carte de niveau 2.



La carte **Mamie Kung Fu** ne peut être remplacée par la carte du niveau correspondant, à moins qu'elle n'ait été volée.



4 Remplacer une carte Action.



La carte **Mamie Kung Fu** se joue de la même manière que la carte Action qu'elle remplace, et le joueur attaqué peut la bloquer en défaussant une carte **Mamie Kung Fu**.

VARIANTE À DEUX (2) JOUEURS

À deux joueurs, la partie se déroule normalement, à l'exception des cartes Action.

Le joueur ayant joué une carte Action peut en rejouer une autre lorsque la première a été bloquée par son adversaire.

Le joueur peut répéter son attaque tant qu'elle n'a pas fonctionné et qu'il dispose d'autres cartes Action.

Dès que son attaque réussit, le joueur ne peut rejouer de carte Action et doit passer à l'étape suivante.



© Ludik Québec inc.