



**RILASTIL**  
LABORATORIO DERMATOLOGICO

**THE REAL FORMULA  
FOR REAL SKIN.**

# La guida per conoscere e prevenire **i danni del Sole**

In collaborazione con **Fondazione ANT Italia ONLUS**

# Fondazione Ant Italia Onlus

---

**Fondazione ANT** è un Ente Non Profit che da oltre 45 anni si prende cura delle persone malate di tumore. Le équipes sanitarie ANT portano assistenza gratuita ogni giorno al domicilio di 3.000 pazienti oncologici, in tante zone d'Italia.

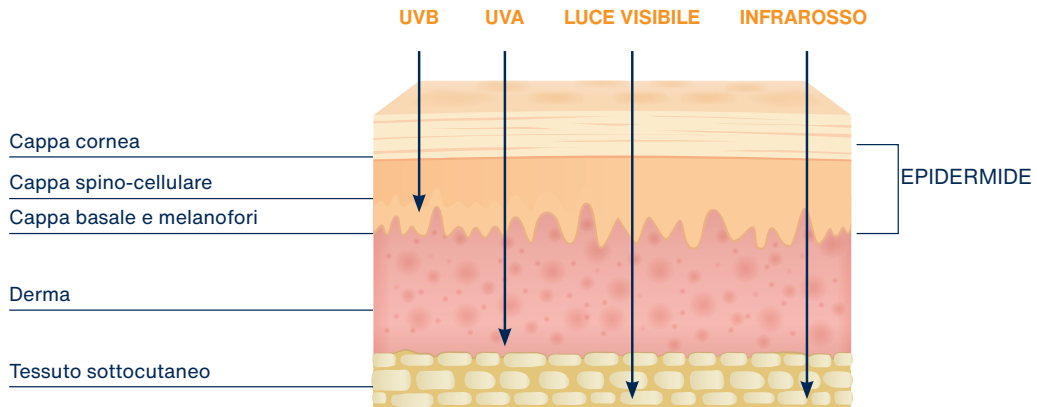
**ANT è inoltre da tempo impegnata nella prevenzione oncologica con progetti di diagnosi precoce del melanoma e degli altri tumori della cute, delle neoplasie tiroidee, ginecologiche, mammarie del cavo orale e del testicolo. Dall'avvio dei progetti nel 2004 sono stati visitate gratuitamente più di 260.000 persone in 88 province italiane.**

Le visite di diagnosi precoce sono sempre gratuite per chi ne usufruisce, anche grazie alle donazioni di aziende e privati. Si tengono negli ambulatori ANT presenti in diverse regioni e a bordo dei tre Ambulatori Mobili della Fondazione, mezzi attrezzati che consentono di raggiungere anche le zone meno servite del Paese.

**FONDAZIONE**  
**ANT**  
**FRANCO PANNUTI**

# La radiazione solare

## I RAGGI SOLARI PENETRANO PROFONDAMENTE NELLA PELLE



## I DIFFERENTI RAGGI SOLARI

Le radiazioni solari, soprattutto i raggi **UVA** e **UVB** possono causare scottature, invecchiamento **cutaneo** e danni cellulari.

Gli **UVB** arrivano alle cellule dello strato superficiale della pelle (epidermide) regalandoci l'abbronzatura. Non dimentichiamoci però che possono essere responsabili dei colpi di sole e di lesioni al nostro DNA.

Gli **UVA** possono arrivare negli strati più profondi del derma generando stress ossidativo a causa della formazione di radicali liberi, molecole che a loro volta aggravano le lesioni del DNA.

La **Radiazione Visibile** ci consente di vedere i colori, ma genera anche radicali liberi.

Gli **Infrarossi** veicolano il calore e possono provocare vasodilatazione e colpi di sole, oltre a generare radicali liberi.

# Gli effetti negativi del sole

---

## TUMORI CUTANEI MALIGNI: QUALI SONO I PRINCIPALI?

I tumori cutanei maligni si possono classificare in due gruppi principali: il **melanoma** e i **tumori non-melanoma**.

Il melanoma ha un'incidenza in aumento e rappresenta circa il **5% dei tumori cutanei**.

I tumori non-melanoma sono rappresentati principalmente dal **carcinoma basocellulare** e dal **carcinoma squamocellulare**.

Il **carcinoma basocellulare** è il tumore cutaneo più frequente (80% circa dei tumori cutanei), ha una tendenza all'aggressività e all'invasività locale, con un basso potere metastatico.

Il **carcinoma squamocellulare** rappresenta fino al 20% dei tumori cutanei e ha una maggior capacità di diffusione a distanza rispetto al carcinoma basocellulare.



## QUALI SONO I PRINCIPALI FATTORI DI RISCHIO DEL MELANOMA?

I principali fattori di rischio del melanoma comprendono **elementi ambientali** e **individuali**. Tra i fattori ambientali rientrano l'esposizione solare intensa e intermittente, le ustioni solari pregresse e l'uso di sorgenti artificiali (es. lampade abbronzanti).

I fattori individuali includono l'alto numero di nevi, la diagnosi di nevi atipici, il fototipo chiaro e la pregressa diagnosi di tumori cutanei. Infine, presentano un rischio aumentato i pazienti con **storia familiare di melanoma**.



## ESPOSIZIONE SOLARE: SÌ, MA NEL MODO GIUSTO.

L'esposizione solare ha effetti positivi sull'organismo, tra cui l'induzione della produzione della **vitamina D** e la regolazione positiva del tono dell'umore. Tuttavia, è ormai nota l'associazione tra il **foto-invecchiamento** e lo sviluppo di **tumori cutanei**.



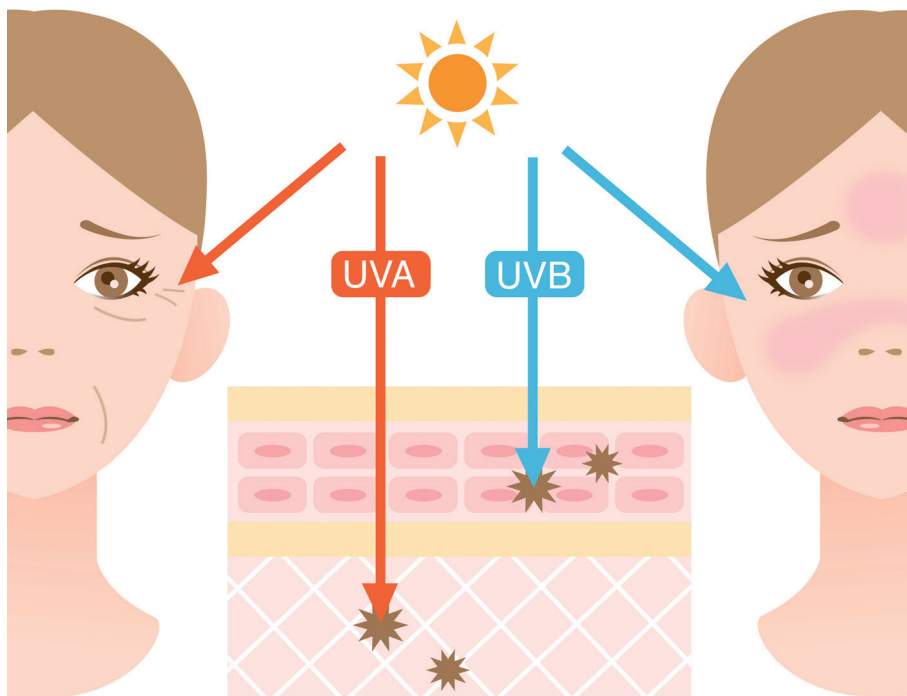
Una scorretta esposizione solare, sia cronica cumulativa che acuta ed intermittente, determina un danno cutaneo. È dunque necessaria una giusta **esposizione solare**, evitando le scottature e le ore centrali della giornata, utilizzando **filtri solari** da riapplicare regolarmente, indumenti fotoprotettivi o presidi schermanti.

## IL SOLE E IL DANNO CUTANEO

I raggi UV determinano la produzione di radicali liberi e un danno al DNA.

L'esposizione solare acuta di elevata intensità può indurre la comparsa di eritema cutaneo diffuso, ma nei casi più severi anche di vescicole o bolle e febbre ("colpo di calore").

L'esposizione solare cronica è connessa con il foto-invecchiamento, che si manifesta con comparsa di **rughe**, **lentigo solari**, **perdita di elasticità della cute**, **assottigliamento del derma**, ma anche con l'eventuale comparsa di lesioni pre-cancerose e tumori cutanei.



## QUALI SONO LE CARATTERISTICHE CHE CI POSSONO AIUTARE NELLA CORRETTA AUTO-OSSERVAZIONE?

Il melanoma si presenta generalmente come una **macula di colore brunoastro**, ma nelle fasi avanzate può evolvere a **nodulo**, talvolta ulcerato. In alcuni casi può essere privo di pigmento, di colore rosato come la cute circostante (“**melanoma amelanotico**”).

L'**AUTO-OSSERVAZIONE** regolare da parte del paziente è un elemento fondamentale per osservare eventuali lesioni cutanee “sospette”.  
La regola dell'**ABCDE** è utile per guidare tale pratica.



**A**SSIMMETRIA  
del nevo



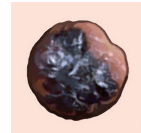
**B**ORDI  
irregolari



**C**OLORE  
eterogeneo con  
diverse tonalità  
e sfumature  
di nero, grigio,  
marrone e blu



**D**IMENSIONI  
(diametro>6mm)



**E**VOLUZIONE  
lesione che  
si modifica  
rapidamente  
nel tempo

Un ulteriore campanello d'allarme è la presenza del cosiddetto “**brutto anatroccolo**”, cioè la presenza di un **nevo di aspetto differente** rispetto agli altri presenti sulla cute.



# Siamo a rischio?

## FACCIAMO L'AUTOESAME DELLA NOSTRA PELLE

Esaminare i nei è indispensabile per l'**individuazione precoce dei melanomi**. Possiamo farlo da soli allo specchio o con l'aiuto di un familiare.

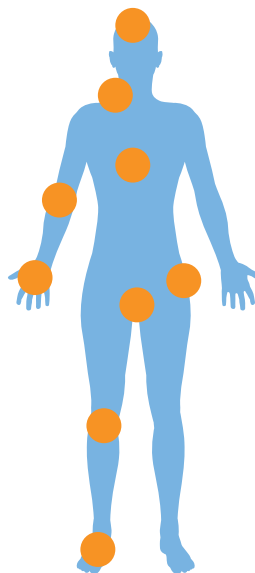
**1** Il busto, di fronte, di schiena e di lato davanti allo specchio.

**2** Gli avambracci, le braccia sotto e sopra, il palmo delle mani.

**3** Il retro delle gambe, gli spazi tra le dita dei piedi, la pianta dei piedi e le zone genitali.

**4** La parte posteriore del collo e con l'aiuto di uno specchio, osservare il cuoio capelluto, riga per riga.

**5** La parte bassa della schiena e le natiche.



### UN NEO SOSPETTO?

Consultate rapidamente un medico



## IL FOTOTIPO

Conoscere il proprio fototipo aiuta a proteggere la salute della pelle.

Occhi, incarnato e capelli definiscono il nostro fototipo e la nostra sensibilità cutanea al sole.



---

“Ricorda di sottoporerti periodicamente ad una visita dermatologica di mappatura e controllo dei nei.”

---



### FOTOTIPO 1

Capelli biondo-rossi, occhi chiari, carnagione chiara con lentiggini, estremamente sensibile al sole. Si scotta sempre, non si abbronzava mai.



### FOTOTIPO 2

Capelli biondi o castano chiaro, occhi chiari, carnagione chiara, spesso presenza di lentiggini, sensibile al sole. Si scotta con facilità e si abbronzava con difficoltà.



### FOTOTIPO 3

Capelli castani, occhi marroni o chiari, carnagione moderatamente scura. Può scottarsi, ma si abbronzava.

*Siamo a rischio?*

#### **FOTOTIPO 4**

Capelli castano scuro o neri, occhi scuri, carnagione olivastra. Si scotta di rado, si abbronzava con facilità.



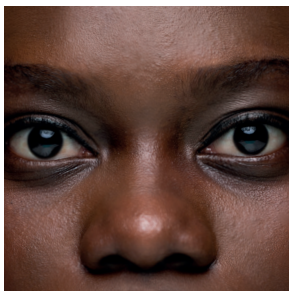
#### **FOTOTIPO 5**

Capelli neri, occhi scuri, carnagione bruno olivastra. Si abbronzava intensamente.



#### **FOTOTIPO 6**

Capelli neri, occhi neri, carnagione molto scura. Non si scotta mai.



## Situazioni a rischio

Pazienti già con **cheratosi attinica**, **sistema immunitario indebolito** (malattie, trattamenti farmacologici, trapianto di organi), **storie familiari di tumori della pelle**, **malattie rare legate ai tumori cutanei** (albinismo, sindrome di Gorlin...).

**RICORDIAMOCI CHE ALCUNI FARMACI POSSONO ESSERE FOTOSENSIBILIZZANTI**

Chiediamo sempre maggiori informazioni al Medico o alla Farmacia di fiducia

| GRUPPO TERAPEUTICO      | FARMACI  | REAZIONE FOTOSSICA | REAZIONE FOTOALLERGICA |
|-------------------------|--|--------------------|------------------------|
| CONTRACCETTIVI ORALI    | es: etinilestradiolo + gestodene, etinilestradiolo + desogestrel | X                  | ✓                      |
| FARMACI CARDIOVASCOLARI | Diltiazem  | ✓                  | X                      |
|                         | Amiodarone   | ✓                  | X                      |
| DIURETICI               | Furosemide   | ✓                  | X                      |
|                         | Idroclorotiazide   | ✓                  | ✓                      |
| FANS                    | Ketoprofene  | ✓                  | ✓                      |
|                         | Naproxene  | ✓                  | X                      |
|                         | Celecoxib  | X                  | ✓                      |
|                         | Salicilati   | X                  | ✓                      |
| NEUROLETTICI            | Imipramina   | ✓                  | X                      |
|                         | Fenotiazine  | ✓                  | ✓                      |
| ANTIMICROBICI           | Tetracicline   | ✓                  | X                      |
|                         | Chinolonici  | ✓                  | ✓                      |
|                         | Sulfonamide  | ✓                  | X                      |
| ANTIFUNGINI             | Voriconazolo   | ✓                  | X                      |
|                         | Ketoconazolo   | ✓                  | ✓                      |
|                         | Itraconazolo   | ✓                  | ✓                      |
|                         | Griseofulvina  | ✓                  | ✓                      |
| IPOGLICEMIZZANTI ORALI  | Sulfoniluree (glipizide)   | ✓                  | ✓                      |
| RETINOIDI               | Isotretinoina  | ✓                  | X                      |



Tabella esemplificativa di farmaci che possono dare problemi in caso di esposizione al sole. Lista non esaustiva.

Dati → <https://www.farmacovigilanza.eu/node/914>

## COSA CARATTERIZZA I NOSTRI SOLARI

### IMPEGNO DERMATOLOGICO

Formule studiate per garantire massima protezione e tollerabilità

### PROTEZIONE EFFICACE

**Complesso filtrante innovativo**



Protezione ad ampio spettro UVA e UVB

### AZIONE ANTIOSSIDANTE

**PRO DNA COMPLEX**



Per proteggere la pelle dal danno ossidativo dei raggi UV: antiossidante, protettiva

### TEXTURE SENSORIALI

**SKIN FEEL SETOSO**



Per garantire la massima piacevolezza d'uso

### IMPEGNO ECO-RESPONSABILE

L'obiettivo dei Laboratori Rilastil è lo sviluppo di formule sempre più rispettose dell'ecosistema

### NOVITÀ ADVANCED PROTECTION

Fluido solare SPF 50+

**FORMULA BIODEGRADABILE<sup>1</sup>  
SENZA MICROPLASTICHE**

**TESTATO SUGLI ECOSISTEMI  
ACQUATICI<sup>2</sup>**



Packaging  
100% riciclabile

<sup>1</sup>According to OECD 306:1992 method (seawater) and OECD 301F: 1992 method (freshwater).

<sup>2</sup>On freshwater algae (OECD 201:2006 method), marine algae (UNI EN ISO 10253:2017 method) and freshwater crustaceans (OECD 202:2004 method).

## STUDIATE PER LE ESIGENZE DI TUTTI I TIPI DI PELLE



**DANNO ATTINICO, ALTERAZIONI CUTANEE,  
FOTOINVECCHIAMENTO, IPERPIGMENTAZIONE, PELLE ACNEICA**



\*Ognuno inferiore ad una parte per milione. Piccole quantità possono essere responsabili di sensibilizzazione cutanea.

# Soluzioni Specifiche



50ml

## ULTRA 100-PROTECTOR SPF50+ ULTRA 100-PROTECTOR UNIVERSAL COLOR SPF50+ Fluido Idratante

PROTEGGE ANCHE IN CASO DI ALTERAZIONI CUTANEE

TIPO DI PELLE

Pelle molto sensibile, reattiva e con fototipo chiaro.



50ml

## AK 100-REPAIR SPF50+ Fluido

IN PRESENZA DI DANNO ATTINICO

TIPO DI PELLE

Pelle sensibile e delicata, esposta a rischi da fattori ambientali, macchie ed eritemi solari.



50ml

## ALLERGY SPF50+ Fluido Protettivo

PER PELLE INTOLLERANTE E ALLERGICA

TIPO DI PELLE

Pelle reattiva ed intollerante al sole.



FORMULA ESSENZIALE

# Soluzioni Specifiche



50ml

**AGE REPAIR SPF50+**  
**AGE REPAIR UNIVERSAL COLOR SPF50+**  
Crema protettiva antirughe  
**PREVIENE E CONTRASTA IL FOTOINVECCHIAMENTO, LA RUGOSITÀ E LA PERDITA DI TONO**

TIPO DI PELLE  
Pelle sensibile, soggetta a fotoinvecchiamento.



40ml

**ACNESTIL SPF50+**  
Crema sebo-normalizzante

**SEBO-NORMALIZZANTE, AD AZIONE ANTIOSSIDANTE\***

TIPO DI PELLE  
Pelle sensibile, a tendenza acneica.



40ml

**D-CLAR LIGHT COLOR SPF50+**  
**D-CLAR MEDIUM COLOR SPF50+**  
Crema uniformante

**VERSIONE COLORATA**

**PREVIENE E CONTRASTA LA FORMAZIONE DI MACCHIE SCURE**

TIPO DI PELLE  
Pelle sensibile, con iperpigmentazioni.



  
**RILASTIL**  
LABORATORIO DERMATOLOGICO

con

FONDAZIONE  
**ANT**  
FRANCO PANNUTI

PER UNA PELLE SANA E PROTETTA



Seguici su



[WWW.RILASTIL.COM](http://WWW.RILASTIL.COM)

Istituto Ganassini S.p.A. di Ricerche Biochimiche - Via P. Gaggia 16 - 20139 Milano