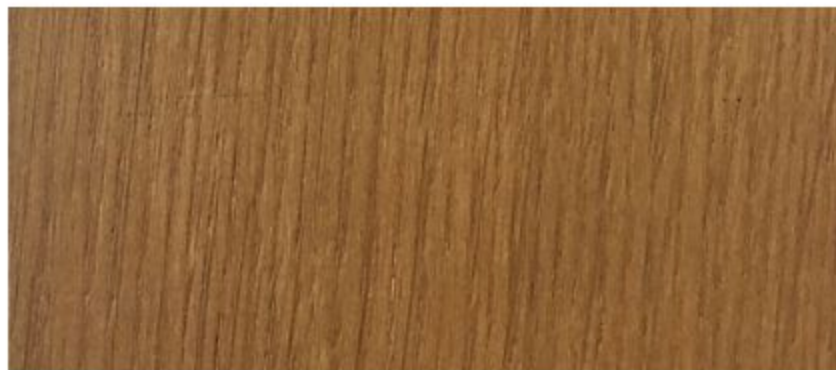


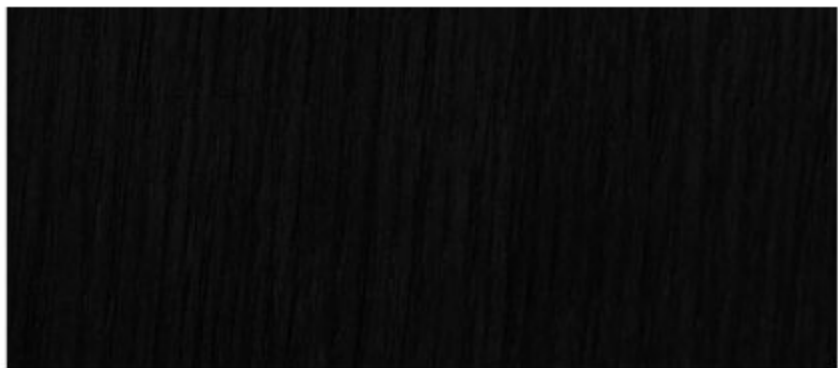
# Chêne finitions - Oak finishes



02 - Naturel - Natural



03 - Foncé - Dark



04 - Noir - Black



05 - Brun - Brown

# Frêne finitions - Ash finishes



02 - Naturel - Natural



03 - Foncé - Dark



04 - Noir - Black



05 - Brun - Brown



MID-CENTURY DESIGN ICONS  
FROM POLAND TO THE WORLD

since 1960

---

FABRICS / TISSUS

---

*Valid from / Applicable à partir du* 01/09/21



---

FABRICS COLLECTIONS / COLLECTIONS DE TISSUS

---

• LOFT Collection	4
• COCO Collection	6
• VELVET Collection	8
• SHINE VELVET Collection	10
• MARBLE Collection	12
• CORD Collection	14
• WOOL Collection	16
• BOUCLE Collection	18
• NATURAL LEATHER Collection	20

---

# FABRICS / TISSUS

---

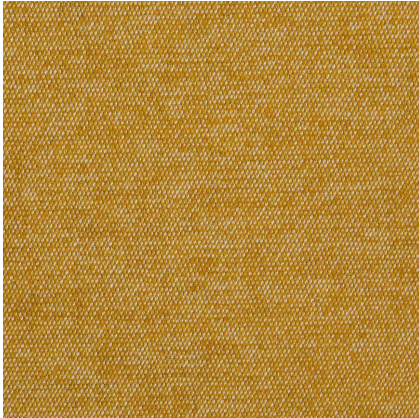
70 COLORS / 70 COULEURS

---

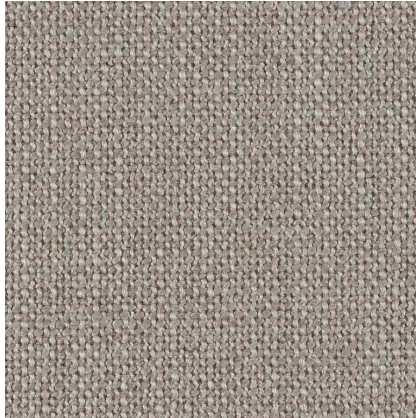
Our range of fabrics offers you countless possibilities to communicate your style. Choose eye-catching colours, quality fibres and perfect fit for unique furniture that reflects who you are. Choose from over 100 exclusive, handpicked fabrics from around the world.

Notre gamme de tissus vous offre d'innombrables possibilités pour communiquer votre style. Choisissez des couleurs attrayantes, des fibres de qualité et un ajustement parfait pour un mobilier unique qui reflète votre personnalité.

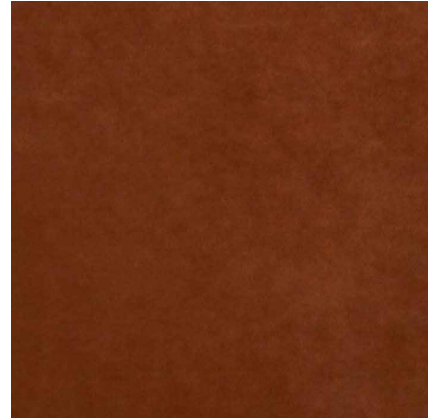
Choisissez parmi plus de 100 tissus exclusifs, triés sur le volet et provenant du monde entier.



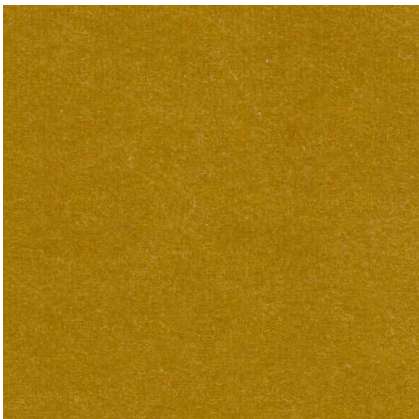
**LOFT**  
7 COLORS



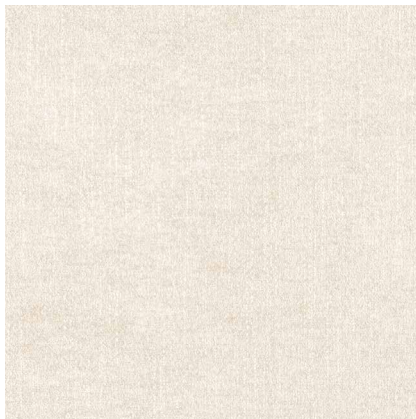
**COCO**  
5 COLORS



**VELVET**  
11 COLORS



**SHINE VELVET**  
10 COLORS



**MARBLE**  
5 COLORS



**CORD**  
5 COLORS



**WOOL**  
12 COLORS



**BOUCLE**  
9 COLORS



**NATURAL  
LEATHER**  
6 COLORS



Courtesy of Rose & Grey

366 Armchair / Fauteuil – Loft Coll. / Mustard



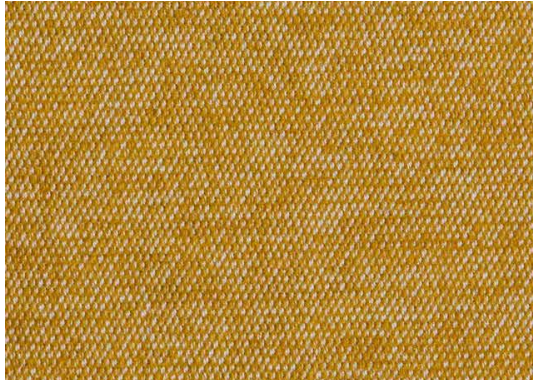
366 Armchair / Fauteuil – Loft Coll. / Mandarin



366 2-Seater / 2 Places – Loft Coll. / Grey

The LOFT fabrics boast an incredible depth of color and silky softness. Combining two colors of thread gives the fabric a multi-dimensional look and an appearance of depth, ideal for a loft or modern interior. The fabric's special stain-resistant coating makes it easy to clean.

Les tissus LOFT (résistants aux taches) ont une profondeur incroyable de couleurs et un touché soyeux. L'assemblage des deux couleurs de fil donne au tissu une allure multidimensionnelle et procure une sensation de profondeur. Un tissu parfait pour les intérieurs modernes ou de type loft. Il jouit d'un revêtement particulier résistant aux taches qui facilite le nettoyage.



Mustard

**SPECIFICATION**

FABRIC TYPE: chenille  
 COMPOSITION:  
 62% AC, 29% PES, 5% VI, 4% LN  
 MARTINDALE ABRASION: 40'000  
 cycles (Cat. B)  
 STAIN RESISTANT: yes  
 FLAME RETARDANT: on order

**SPÉCIFICATION**

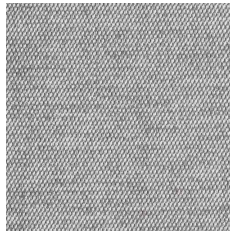
TYPE DE TISSU: tissu fil chenille  
 COMPOSITION:  
 62% AC, 29% PES, 5% VI, 4% LN  
 ABRASION MARTINDALE: 40'000  
 cycles (Cat. B)  
 RESISTANCE AUX TACHES: oui  
 IGNIFUGE: sur commande



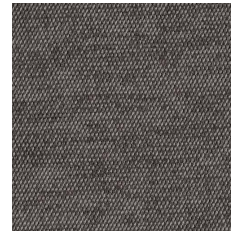
LOFT  
White



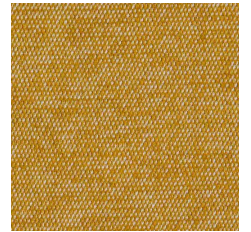
LOFT  
Sand



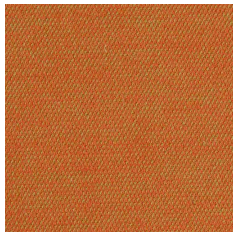
LOFT  
Silver



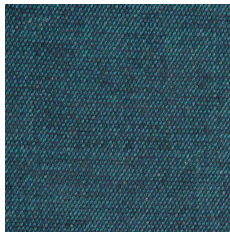
LOFT  
Grey



LOFT  
Mustard



LOFT  
Mandarin



LOFT  
Denim





Courtesy of Rose & Grey



366 Rocking Chair / Fauteuil à Bascule – Coco Coll. / Mustard

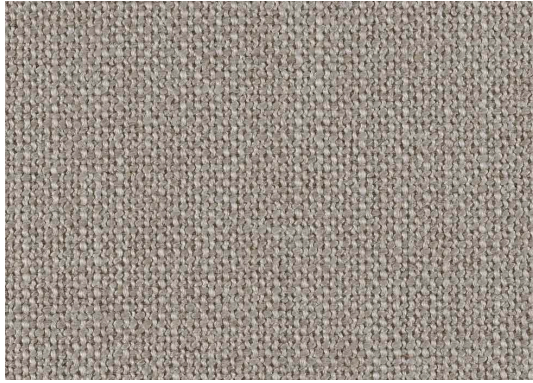


Courtesy of Rose & Grey

Fox Lounge Chair / Fauteuil Lounge – Coco Coll. / Beige

Fabrics from the COCO collection are typical Scandinavian thick weave. The 366 Concept furniture in beiges and grays from this collection will perfectly match the classic Scandinavian interior in the style of mid-century modern.

Les tissus de la collection COCO sont des tissés épais typiquement scandinaves. Les créations 366 Concept dans les tons beige et gris de cette collection seront parfaitement assortis à des intérieurs de style Nordiques classiques dans un style modern-mi XXème siècle.



Beige

**SPECIFICATION**

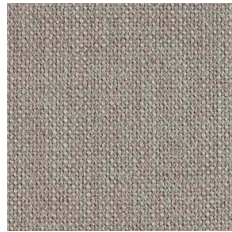
FABRIC TYPE: woven  
 COMPOSITION: 84% PES, 16% AC  
 MARTINDALE ABRASION: 100'000 cycles (Cat. A)  
 STAIN RESISTANT: no  
 FLAME RETARDANT: on order

**SPÉCIFICATION**

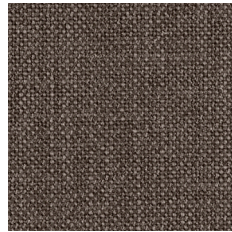
TYPE DE TISSU: tissu tressé  
 COMPOSITION: 84% PES, 16% AC  
 ABRASION MARTINDALE: 100'000 cycles (Cat. A)  
 RESISTANCE AUX TACHES: non  
 IGNIFUGE: sur commande



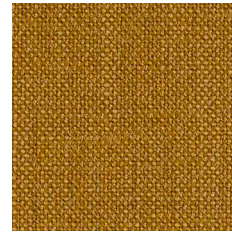
COCO  
Creme



COCO  
Beige



COCO  
Taupe



COCO  
Mustard



COCO  
Indigo



*Fox 3-Seater / 3 Places – Velvet Coll. / Olive*



*Fox Bench / Banquette – Velvet Coll. / Olive*



*366 Metal Armchair / Fauteuil – Velvet Coll. / Sierra*

The VELVET collection is synonymous with luxury and elegance. Velvet has delighted since its arrival in Europe, providing a royal feel. This extremely tactile fabric, available in a soft colour palette, fits a broad range of interiors, adding a touch of glamour to any home. The fabric's special stain resistant coating makes it easy to clean.

Le tissu VELVET est synonyme de luxe et d'élégance. Le velours émerveillait dès son arrivée en Europe offrant aux intérieurs une atmosphère royale. Ce tissu extrêmement agréable au toucher, disponible dans de nombreux coloris, s'adapte à une large gamme d'intérieurs tout en leur ajoutant un brin de charme et de confort. Ce tissu est muni d'un revêtement spécial résistant aux taches qui facilite le nettoyage.



Red Brick

SPECIFICATION

SPÉCIFICATION

FABRIC TYPE: knitted fabric

TYPE DE TISSU: tissu tricot

COMPOSITION: 100% PES

COMPOSITION: 100% PES

MARTINDALE ABRASION: 47'000 cycles (Cat. A)

ABRASION MARTINDALE: 47'000 cycles (Cat. A)

STAIN RESISTANT: yes

RESISTANCE AUX TACHES: oui

FLAME RETARDANT: on order

IGNIFUGE: sur commande



VELVET  
Chili Pepper



VELVET  
Merlot



VELVET  
Powder Pink



VELVET  
Mint



VELVET **NEW**  
Olive



VELVET  
Bottle Green



VELVET **NEW**  
Sierra



VELVET **NEW**  
Red Brick



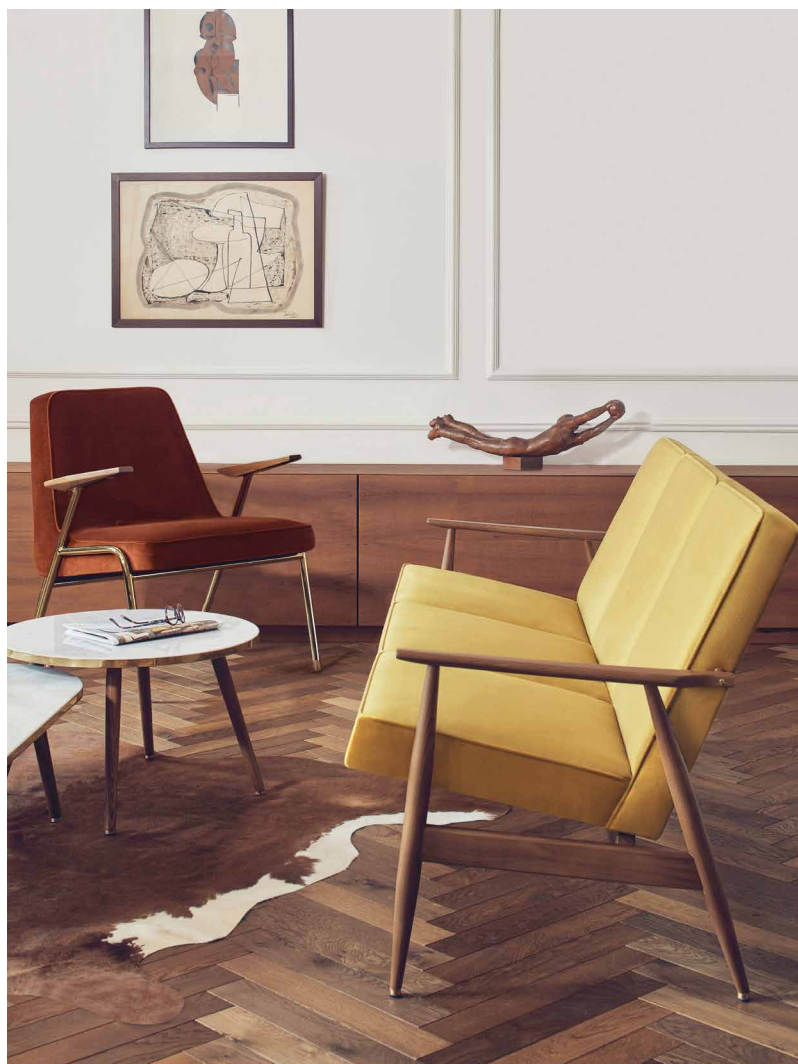
VELVET  
Graphite



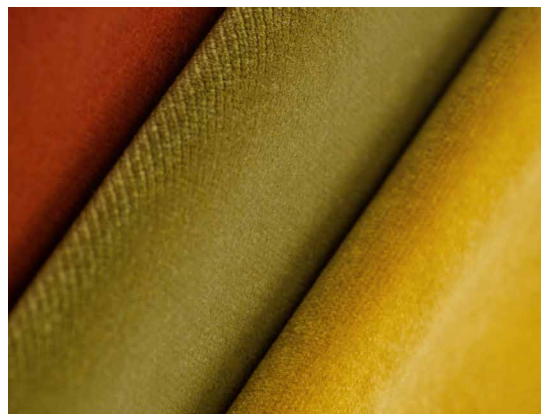
VELVET  
Sky Blue



VELVET  
Indigo



*Fox 3-Seater / 3 Places – Shine Velvet Coll. / Mustard*



*200-190 Bar Stools / Tabourets de Bar – Shine Velvet Coll. / Mustard*

The SHINE VELVET collection is synonymous with luxury and elegance. Velvet has delighted since its arrival in Europe, providing a royal feel. Shine Velvet is extremely tactile fabric, available in a soft color palette. It's very shiny, thanks to it beautifully harmonizes with light, changing the shade depending on the time of day.

Le tissu SHINE VELVET est synonyme de luxe et d'élégance. Le velours émerveillait dès son arrivée en Europe offrant aux intérieurs une atmosphère royale. Shine Velvet est un tissu très agréable au toucher, disponible dans une palette de couleurs originales. Il est très brillant, grâce à quoi il s'accordera merveilleusement bien à la lumière changeante en fonction du moment de la journée.

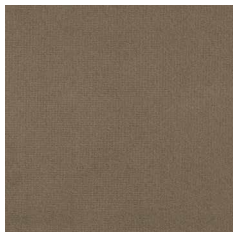
SHINE VELVET Coll.– *Water clean & stain resistant*

Valid from / Applicable à partir du 01/09/21

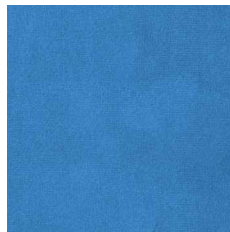


SPECIFICATION	SPÉCIFICATION
FABRIC TYPE: knitted fabric	TYPE DE TISSU: tissu tricot
COMPOSITION: 100% PES	COMPOSITION: 100% PES
MARTINDALE ABRASION: 115'000	ABRASION MARTINDALE: 115'000
STAIN RESISTANT: yes	RESISTANCE AUX TACHES: oui
FLAME RETARDANT: on order	IGNIFUGE: sur commande

Mustard



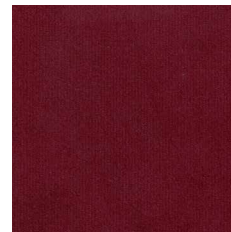
SHINE VELVET  
Taupe



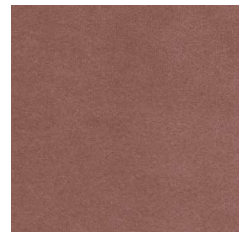
SHINE VELVET  
Royal Blue



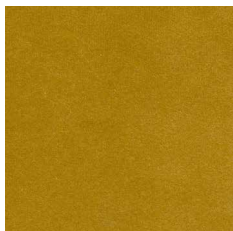
SHINE VELVET  
Indigo



SHINE VELVET  
Bordeaux



SHINE VELVET  
Mauve



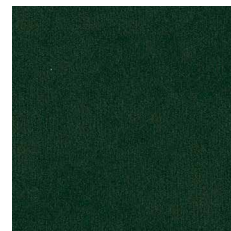
SHINE VELVET  
Mustard



SHINE VELVET  
Sierra



SHINE VELVET **NEW**  
Olive



SHINE VELVET **NEW**  
Emerald



SHINE VELVET  
Black



Courtesy of Rose & Grey



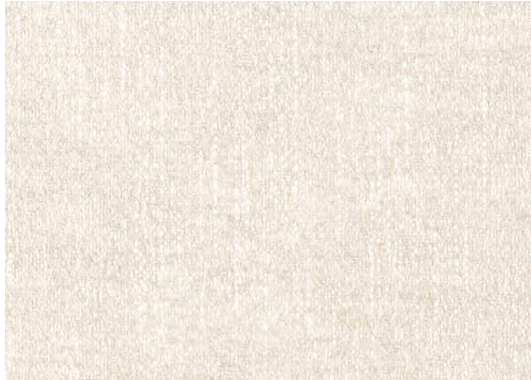
Courtesy of Rose & Grey

366 2-Seater / 2 Places – Marble Coll. / Grey

Fox Rocking Chair / Fauteuil à Bascule – Marble Coll. / White

Fabrics from the MARBLE collection are characterized by a unique structure, reminiscent of natural marble. There are no two identical pieces of this fabric. Thanks to it your furniture will be absolutely unique.

Les tissus de la collection MARBLE se caractérisent par une structure unique, rappelant le marbre naturel. Il n'y a pas deux pièces identiques de ce tissu. Grâce à lui, vos meubles seront absolument uniques.



White

**SPECIFICATION**

**SPÉCIFICATION**

FABRIC TYPE: chenille

TYPE DE TISSU: tissu fil chenille

COMPOSITION: 87% PES, 13% Rayon

COMPOSITION: 87% PES, 13% Rayon

MARTINDALE ABRASION: 45'000  
cycles (Cat. A)

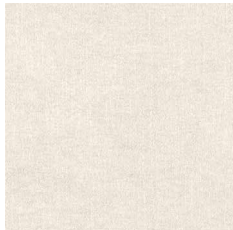
ABRASION MARTINDALE: 45'000  
cycles (Cat. A)

STAIN RESISTANT: no

RESISTANCE AUX TACHES: non

FLAME RETARDANT: on order

IGNIFUGE: sur commande



MARBLE  
White



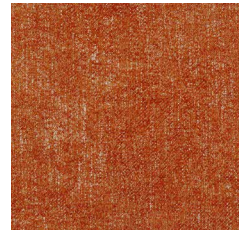
MARBLE  
Beige



MARBLE  
Bottle Green



MARBLE  
Mustard



MARBLE  
Orange





*Fox 3-Seater / 3 Places – Cord Coll. / Creme*



*Cushion Circle S / Coussin Rond S – Cord Coll. / Creme*



*Fox Lounge Chair / Fauteuil Lounge – Cord Coll. / Taupe*

CORD fabric is very soft and pleasant to the touch, and at the same time an extremely strong and durable velor fabric with an interesting, albeit classic texture. Perfect as a cover of the whole piece of furniture, a single element or as a material for elegant and stylish accessories.

Le velours côtelé est un tissu très agréable au toucher. Très doux, d'aspect rétro, il est également extrêmement résistant. Il est idéal en tant que tissu d'ameublement, habille parfaitement tout ou partie des meubles et convient particulièrement à la conception des accessoires les plus élégants.



Creme

**SPECIFICATION**

FABRIC TYPE: velvet  
 COMPOSITION: 100% PES  
 MARTINDALE ABRASION: 100'000 cycles (Cat. A)  
 STAIN RESISTANT: no  
 FLAME RETARDANT: on order

**SPÉCIFICATION**

TYPE DE TISSU: tissu velours  
 COMPOSITION: 100% PES  
 ABRASION MARTINDALE: 100'000 cycles (Cat. A)  
 RESISTANCE AUX TACHES: non  
 IGNIFUGE: sur commande



CORD  
Creme



CORD  
Taupe



CORD  
Cappuccino



CORD  
Mint



CORD  
Cacao



*Fox Lounge Chair / Fauteuil Lounge – Wool Coll. / Grey Black*

Courtesy of Rose & Grey



*366 2-Seater / 2 Places – Wool Coll. / Mustard*

Courtesy of Rose & Grey



*Fox Rocking Chair / Fauteuil à Bascule – Wool Coll. / Mustard*

Courtesy of Rose & Grey

The WOOL collection uses new-generation fabrics made from natural materials. Weaving long, smooth wild flax fibre between the wool creates an eye-catching two-tone colour inspired by precious stones. The addition of flax makes Wool fabrics less flammable, which means that they are ideal for commercial interiors, such as hotels or restaurants.

WOOL est le tissu de la nouvelle génération fabriqué à partir de matériaux naturels. Le tissage des fibres de lin avec celles de laine crée un beau mélange bi-couleur inspiré des pierres précieuses. L'ajout de lin fait que les tissus WOOL sont moins inflammables, se prêtant parfaitement bien aux intérieurs commerciaux tels que les hôtels et les restaurants.



Olive

SPECIFICATION

FABRIC TYPE: woven  
COMPOSITION: 70% WO, 30% LI  
MARTINDALE ABRASION: >50'000 cycles (Cat. A)  
STAIN RESISTANT: no  
FLAME RETARDANT: yes

SPÉCIFICATION

TYPE DE TISSU: tissu laine  
COMPOSITION: 70% WO, 30% LI  
ABRASION MARTINDALE: >50'000 cycles (Cat. A)  
RESISTANCE AUX TACHES: non  
IGNIFUGE: oui



WOOL  
Sand



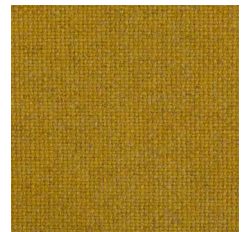
WOOL  
White Blue



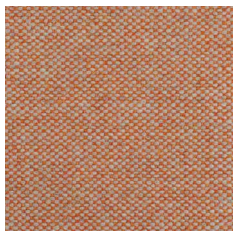
WOOL  
Grey Blue



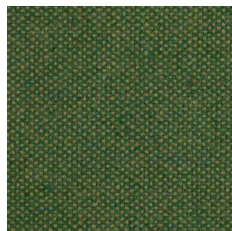
WOOL  
Light Mustard



WOOL  
Mustard



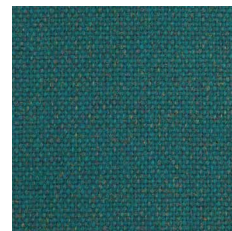
WOOL  
Orange Beige



WOOL  
Olive



WOOL  
Bottle Green



WOOL  
Turquoise



WOOL  
Blue



WOOL  
Jeans



WOOL  
Grey Black



200-125 VAR Chairs / Chaises – Boucle Coll. / Mustard & Sierra



200-125 VAR Chairs / Chaises – Boucle Coll. / Denim



200-125 VAR Chairs / Chaises – Boucle Coll. / Mustard & Sierra

Boucle fabric is a material woven from yarns with an irregular structure, with knotty lugs that can create a cozy atmosphere. It is coated with molecules and a hydrophobic coating that protects fabric from dirt and absorption of liquids. It also meets high quality standards – Oeko-Tex Standard 100 certificate. It has been subjected to laboratory tests to check resistance to puffs caused by scratching.

Le tissu bouclé est un matériau tissé à partir de fils à structure irrégulière, avec des pattes noueuses qui peuvent créer une atmosphère chaleureuse. Il est recouvert de molécules et d'un revêtement hydrophobe qui protège le tissu de la saleté et de l'absorption de liquides. Il répond également à des normes de qualité élevées – certificat Oeko-Tex Standard 100. Il a été soumis à des tests de laboratoire pour vérifier la résistance aux bouffées causées par les rayures.



Mustard

**SPECIFICATION**

**/ SPÉCIFICATION**

FABRIC TYPE: loop fabric

COMPOSITION:  
68% PA, 29% PES, 3% VI

MARTINDALE ABRASION: 50'000  
CYCLES (cat. A)

STAIN RESISTANT: yes

FLAME RETARDANT: yes

TYPE DE TISSU: tissu Bouclé

COMPOSITION:  
68% PA, 29% PES, 3% VI

ABRASION MARTINDALE: 50'000  
cycles (cat. A)

RESISTANCE AUX TACHES: oui

IGNIFUGE: oui



BOUCLE  
Creme



BOUCLE  
Beige



BOUCLE  
Taupe



BOUCLE  
Olive



BOUCLE  
Mustard



BOUCLE  
Denim



BOUCLE  
Jeans



BOUCLE  
Sierra



BOUCLE  
Bottle Green



*Fox Lounge Chair / Fauteuil Lounge – Natural Leather Coll. / Black*



*Fox Lounge Chair / Fauteuil Lounge – Natural Leather Coll. / Black*



*200-125 VAR Chair / Chaise – Natural Leather Coll. / Cognac*

Natural leather available in our collection is one of the best naturally and sustainably tanned leathers – with rhubarb. Chromium-free leather tanning is a new, innovative way to obtain this noble raw material in an environmentally friendly manner. Natural leather can get dirty from fats, liquids or jeans.

Le Cuir Naturel disponible dans notre collection est l'un des meilleurs cuirs tannés naturellement et durablement – avec de la rhubarbe. Le tannage du cuir sans chrome est une nouvelle manière innovante d'obtenir cette matière première noble de manière écologique. Le Cuir Naturel peut se salir à cause des graisses, des liquides ou des jeans.

# NATURAL LEATHER Collection – NEW

Valid from / Applicable à partir du 01/09/21



Cognac

## SPECIFICATION

## / SPÉCIFICATION

FABRIC TYPE: Natural Leather

COMPOSITION: 100% Natural  
Leather dyed with rhubarb

STAIN RESISTANT: no

CERTIFICATE:  
Member of the International  
Association of Natural Textiles  
(IVN e.V.)

TYPE DE TISSU: Cuir Naturel

COMPOSITION: 100% Cuir  
Naturel teint à la rhubarbe

RESISTANCE AUX TACHES: non

CERTIFICAT:  
Membre de International Association  
of Natural Textiles (IVN e.V.)



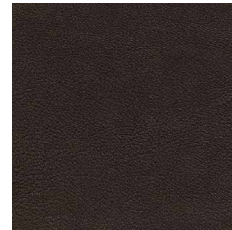
NATURAL LEATHER  
Creme



NATURAL LEATHER  
Light Blue



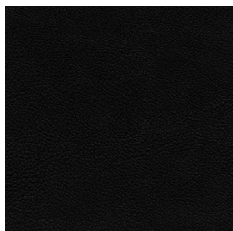
NATURAL LEATHER  
Cognac



NATURAL LEATHER  
Mocca



NATURAL LEATHER  
Bottle Green



NATURAL LEATHER  
Black





MID-CENTURY DESIGN ICONS  
FROM POLAND TO THE WORLD

since 1960

*orders@366concept.com*

Tel. <sup>1</sup> 0048 570 480 190

Tel. <sup>2</sup> 0048 533 326 366

*366 Concept is not responsible for errors made in print. 366 Concept reserves the right to change materials and drawings of products.  
366 Concept n'est pas responsable des erreurs d'impression. 366 Concept se réserve le droit de modifier les matériaux et les dessins des produits.*

*366concept.com*