



PELAPATATE PI-20

Capacità per ciclo: 20 kg.



✓ Altezza: 786 mm

Dimensioni esterne con supporto

✓ Larghezza con supporto: 433 mm

✓ Profondità con supporto: 638 mm

✓ Altezza con supporto: 1155 mm

Peso netto: 38/36 kg

Livello di rumore (1 m.): 70 dB(A)

Rumore di fondo: 32 dB(A)

Entrata acqua: 12 mm

Diametro di scarico: 80 mm

Dimensioni del pacchetto

670 x 470 x 930 mm

MODELLI DISPONIBILI

1000618 Pelapatate PI-20 120/60/1

1000660 Pelapatate PI-20 230-400/50/3N

1000661 Pelapatate PI-20 230/50/1

1000662 Pelapatate PI-20 220-380/60/3N

1000663 Pelapatate PI-20 220/60/1

* Consulta per versioni speciali

DESCRIZIONE COMMERCIALE

Per pelare le patate, carote e prodotti simili.

- ✓ Costruzione in acciaio inox.
- ✓ Rotatori laterali con abrasivo in carburo di silicio (NSF).
- ✓ Piatto in alluminio con abrasivi in carburo di silicio (approvato da NSF), facilmente rimovibile per la pulizia.
- ✓ Auto raccolta dei rifiuti direttamente nello scarico
- ✓ Coperchio trasparente sollevabile, bloccaggio e dispositivo di sicurezza.
- ✓ Porta in alluminio con guarnizione ermetica e dispositivo di sicurezza.
- ✓ Comando con protezione IP65. Maggiore affidabilità contro l'umidità e spruzzi d'acqua.
- ✓ Sistema anti-ritorno all'ingresso dell'acqua.
- ✓ Contatto ausiliario con elettrovalvola esterna.
- ✓ Temporizzatore 0-6min e funzionamento continuo.

OPZIONALE

Supporto con filtro anti-schiuma.

ACCESSORI

Supporto pelapatate Filtro pelapatate M / PI / PES

SPECIFICHE

Produzione ora: 400 kg / 480 kg
Capacità di carico per ciclo: 20 kg
Temporizzatore (min-max): 0' - 6'
Potenza Totale: 550 W

Dimensioni esterne

- ✓ Larghezza: 433 mm
- ✓ Profondità: 635 mm



PREPARAZIONE DINAMICA
MACCHINA PELAPATATE PROFESSIONALE

scheda del prodotto
aggiornato 13/05/2024

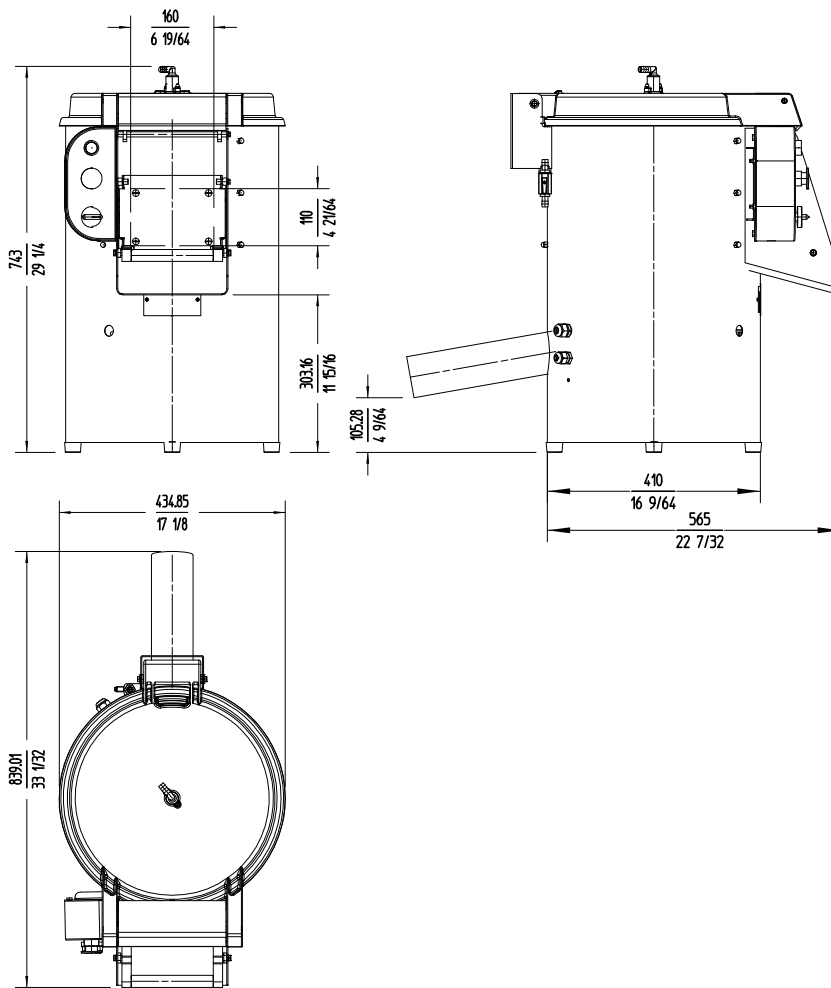


PELATATE PI-20

Capacità per ciclo: 20 kg.



PREPARAZIONE DINAMICA
MACCHINA PELATATE PROFESSIONALE



www.sammic.it

Food Service Equipment Manufacturer
Via M. Bignamini 2/C
24047 - Treviglio (BG)
italia@sammic.com
Tel.: +39 0363 1847403



Progetto	Data
Rif.	Unità
Approvato	

scheda del prodotto
aggiornato 13/05/2024