

Robot[®]

Braava jet[®]

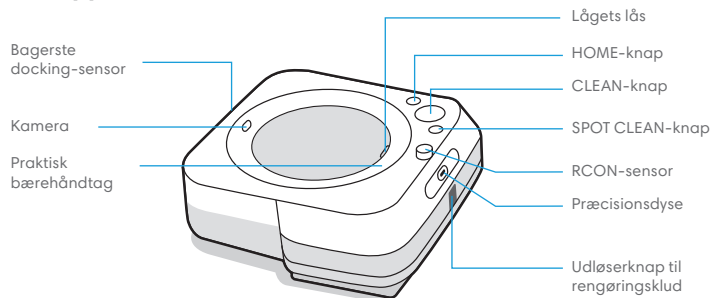
Robotgulvmoppe

The logo consists of a blue water drop icon followed by the lowercase letters 'm6' in a bold, black, sans-serif font.

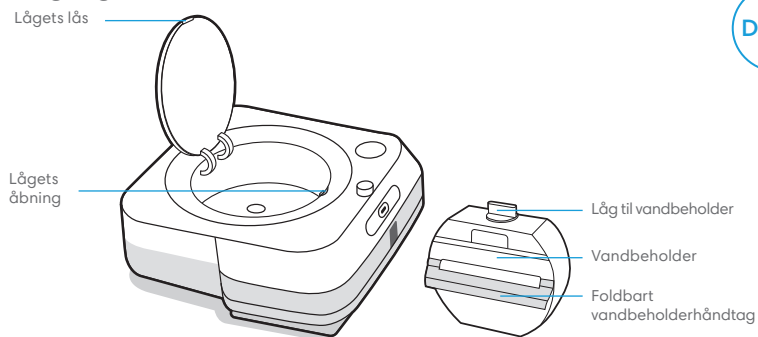
Brugsanvisning

Om din Braava jet® m6-robotgulvmoppe

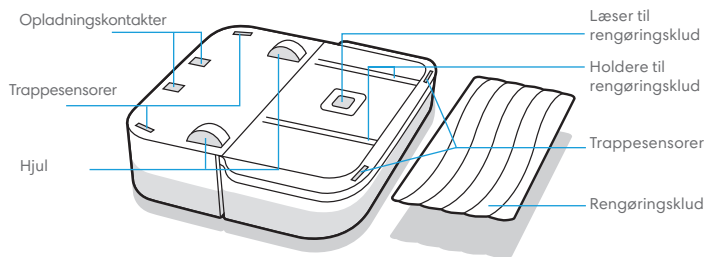
Set oppefra



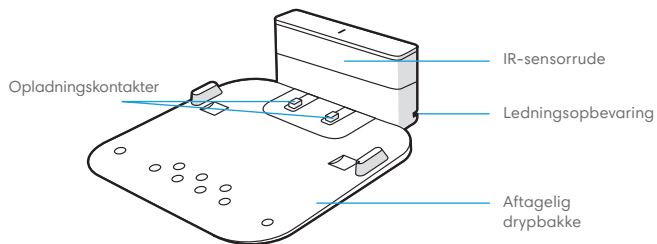
Adgang til vandbeholderen



Set nedefra



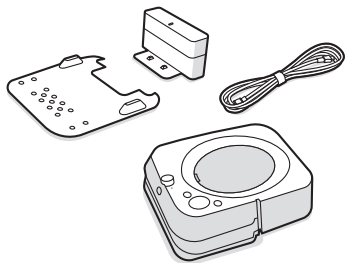
Home Base-ladestation



Kom godt i gang

1 Gør klar

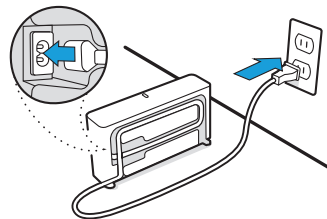
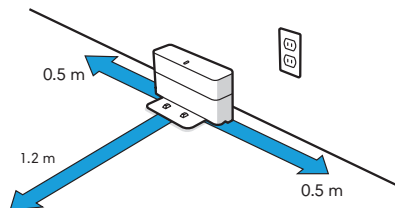
Først skal du bruge din robot, ladestationen, drypbakken og strømkablet.



2 Placer ladestationen og slut den til stikkontakten.

Vælg et område nær en stikkontakt og med god Wi-Fi-dækning.

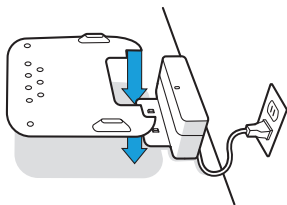
Du sætter blot strømkablet i ladestationen og derpå i en stikkontakt.



ADVARSEL: Undgå, at din robot falder ned ad trapper ved at sikre, at ladestationen anbringes på minimum 1,2 meters afstand af trappens øverste trin.

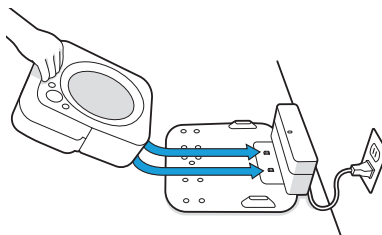
3 Monter drybakken

Placer drybakken på ladestationens forside.



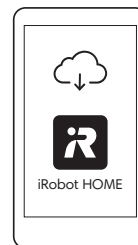
4 Væk din robot

Skub robotten op på ladestationskontakterne for at aktivere batteriet. Lysringen lyser op efter få minutter, og en lyd vil oplyse dig om, at den er vågnet.



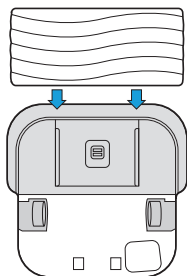
5 Forbind og opdater

Forbind din robot til iRobot HOME-appen for at give adgang til fjernbetjening, tilpasning af rengøring og for at holde din robots software opdateret.

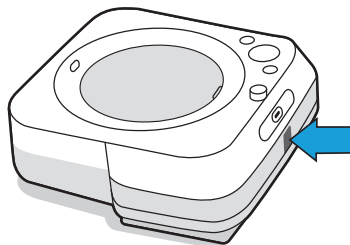


6 Påsæt en rengøringsklud

Skub en rengøringsklud til fejning eller gulvvask ind på undersiden af robotten.



Afmonter rengøringsklud ved at trykke på knappen foran på robotten.

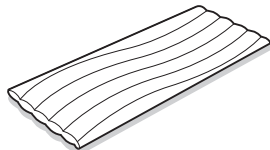


typer af rengøringsklude

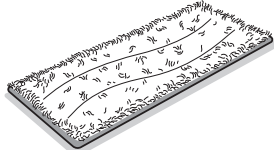


Rengøringsklude til gulvvask

Rengøringsklud til gulvvask til engangsbrug

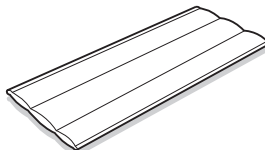


Vaskbar rengøringsklud til gulvvask (mikrofiber)

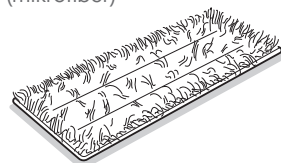


Rengøringsklude til fejning

Rengøringsklud til fejning til engangsbrug

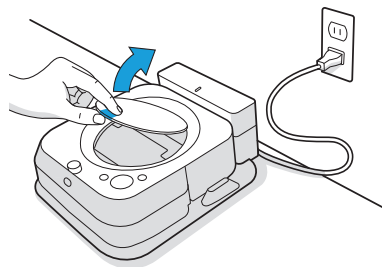


Vaskbar rengøringsklud til fejning (mikrofiber)

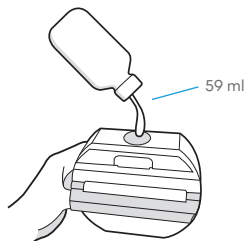


7 Fyld vandbeholderen

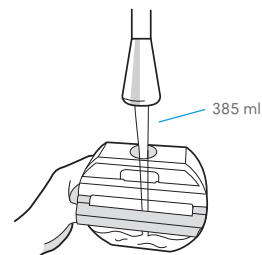
Fjern vandbeholderen fra robotten.



Tilsæt Braava jet® Rengøringsmiddel (hvis det benyttes).



Fyld derpå vandbeholderen helt op med vand.



Rengøringsmiddel

Ved gulvask kan du tilsætte Braava jet® Rengøringsmiddel i vandbeholderen, før du tilsætter vand. Produktet er et koncentrat, der kan bruges på alle forseglede, hårde gulvoverflader.



Vigtigt: Braava jet® Rengøringsmiddel er det eneste rengøringsmiddel, der sikkert kan bruges i din robotgulvmoppe. Brug ikke andre rengøringsmidler.

Prøvestørrelse
(Inkluderet i æsken)



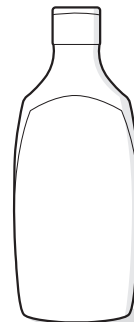
½ flaske
per tank



**Detailhandel:
fuld størrelse**
(Sælges separat)



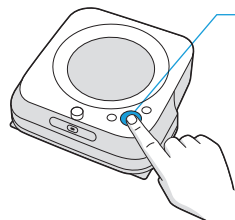
6 hættefulde
per tank



Om at bruge din Braava jet® m6-robotgulvmoppe

Rengøring

Anvend robotten hyppigt for at holde dine gulve rene og velplejede.






Bare tryk på CLEAN

Tryk for at start/pause/genoptage

Hold nede i 3 sekunder for at afslutte et rengøringsjob og lægge din robot til at sove

Hold nede i 10 sekunder for genstarte

- Din robot vil automatisk udforske og rengøre dit hjem ved at bevæge sig metodisk hen over gulvet og overlappe fra et gennemløb til det næste for at sikre, at hver eneste plet på gulvet er blevet gjort ren tre gange. Hvis du har brug for enten en hurtigere eller mere grundig rengøring end denne standardindstilling, eller hvis du vil justere mængden af vand, der bliver sprayet, kan du ændre dine rengøringsindstillinger i iRobot HOME-appen.
 - Efter et rengøringsjob, når den har brug for at lade op, eller når vandbeholderen skal fyldes, vender din robot tilbage til ladestationen.
-  **Bemærk:** Hvis "CLEAN"-teksten blinker, mens robotten oplader, er robotten i gang med et rengøringsjob og vil automatisk genoptage, der, hvor den slap, når den er genopladet.
- Send robotten tilbage til ladestationen ved at trykke på  (hjem). En blå lysring indikerer, at robotten leder efter ladestationen. Denne funktion virker kun, hvis din robot startede rengøringsjobbet fra ladestationen.
 - Når robotten registrerer, at vandbeholderen skal fyldes, vil indikatorlysringen lyse op i røde bølger, der går mod lågets lås.

- Rengør mindre områder (3,3 ft²/1 m²) ved at placere robotten midt på gulvet af det område, du gerne vil fokusere på. Tryk på  (spot-rengøring) for at starte rengøringen.

Tips til optimering af effektiviteten

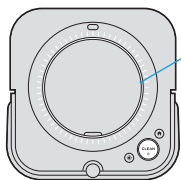
- Din robot arbejder bedst, når den bruges sammen med iRobot HOME-app.
- Vi anbefaler, at du støvsuger først for at samle større stykker skidt og snavs op, så du kan få det optimale ud af din Braava jet®.
- Din robot kan kun køre med Braava jet® m-serie rengøringsklude, som er specifikt fremstillet til Braava jet® robotter i m-serien.
- Brug en ny rengøringsklud til hvert rengøringsjob, og gør ikke rengøringskluden våd, inden den tages i brug.
- Sørg for, at ladestationen altid er sat i stikkontakten, og at der ikke er rod rundt om den.
- Du kan bruge en Dual-Mode Virtual Wall®-barriere til at holde robotten inden for de områder, du gerne vil have rengjort, og væk fra de steder, hvor du ikke ønsker det. (Sælges separat)
- Du kan justere rengøringsindstillingerne for at ændre rengøringskraft, -hastighed og -dækning i iRobot HOME-appen.

Opladning

- Skub robotten op på ladestationskontakterne for at aktivere batteriet.

Bemærk! Din robot leveres delvis opladet, men vi anbefaler, at du oplader robotten i 3 timer, inden du påbegynder det første rengøringsjob.


- Indikatorlysringen vil vise den nuværende status på opladningen. Denne slukker efter 1 minut for at spare strøm, men vises igen, hvis du trykker på CLEAN. Det kan også ses i iRobot HOME-appen.



Hvid lysring ved opladning

Konstant: fuldt opladet


Blinkende: oplader

- Din robot har et beskedent strømforbrug, når den er i ladestationen. Du kan sætte robotten i en endnu mere strømbesparende tilstand, når den ikke er i brug. Du kan finde instruktioner og flere oplysninger om Standbytilstand med nedsat effekt i iRobot HOME-appen.
- Ved længere opbevaring, bør du slukke robotten ved at fjerne den fra ladestationen og holde  (hjem) nede i 10 sekunder. Din robot skal opbevares et køligt og tørt sted.

Litiumionbatteri

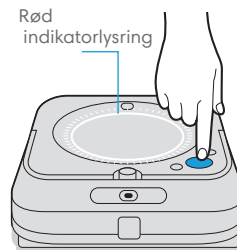
De bedste resultater opnås ved brug af det iRobot-litiumionbatteri, der leveres sammen med din Braava jet® m6.

⚠ ADVARSEL: Litiumionbatterier og produkter, der indeholder litiumionbatterier, er underlagt strenge transportregler. Hvis du har behov for at sende dette produkt (sammen med batteriet) på grund af serviceeftersyn, rejse eller af andre årsager, SKAL du følge disse forsendelsesinstrukser.

- Robotten SKAL slukkes inden forsendelse.
- Sluk for strømmen ved at fjerne robotten fra ladestationen og holde  (hjem) nede i 10 sekunder. Alle indikatorerne slukkes.
- Pak produktet ned i den originale emballage.
- Må kun sendes med landtransport (ikke via luftpost).
- Hvis du har behov for mere hjælp, kan du kontakte vores kundeservice.

Fejlfinding

- Din robot fortæller dig, at der er noget galt, ved at afspille en alarm og vise rødt lys i indikatorlysringen. Tryk på CLEAN for at få flere oplysninger. Du kan finde mere support og instruktionsvideoer i iRobot HOME-appen.
- Efter 90 minutters inaktivitet væk fra ladestationen, vil robotten automatisk afslutte sit rengøringsjob.

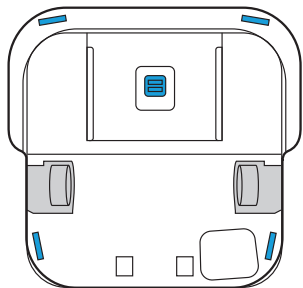


Lavt batteriniveau. Oplad.

Pleje og vedligeholdelse

Rengøring af sensorerne og læseren til rengøringskludene

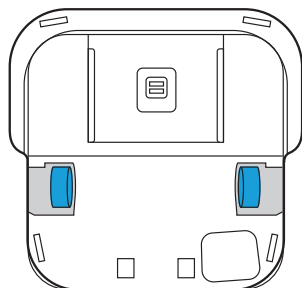
Rengør sensorerne på bunden af din robot med en fugtig klud.



*** Vigtigt:** Undlad at sprøjte rengøringsmiddel eller vand direkte på sensorerne eller ind i sensoråbninger.

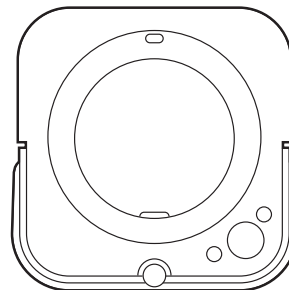
Rengøring af hjulene

Fjern synligt snavs eller hår, der eventuelt har samlet sig rundt om hjulene.



Rengøring af selve robotens krop

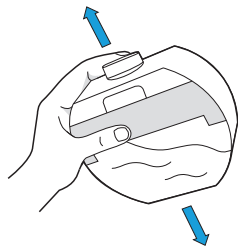
Rengør med en fugtig klud.



Rengøring af vandbeholder

Hvis du bemærker en lugt fra vandbeholderen

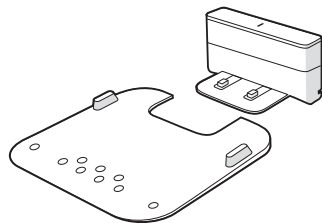
- 1 Fjern vandbeholderen fra din robotgulvmoppe.
- 2 Fyld varmt vand i vandbeholderen. Du må ikke bruge kogende vand.
- 3 Luk låget og ryst vandbeholderen en smule.



- 4 Skyl vandbeholderen, og gentag hvis nødvendigt.


Rengøring af drypbakken

- 1 Fjern robotten fra ladestationen.
- 2 Skil drypbakken fra ladestationen ved at løfte den opad.



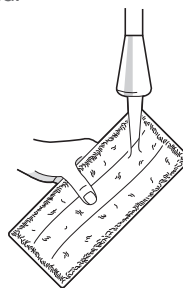
- 3 Gør drypbakken ren med en fugtig klud, eller skyl den med varmt vand i vasken.
- 4 Tør drypbakken grundigt, inden du monterer den tilbage på ladestationen.
- 5 Sæt robotgulvmoppen tilbage på ladestationen.

Pleje af vaskbare rengøringsklude

 **Bemærk:** Du kan gøre dine vaskbare rengøringsklude rene på to måder: enten ved at vaske dem i hånden eller i vaskemaskinen.

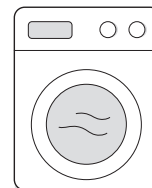
Håndvask

Vask rengøringskluden grundigt med varmt vand.



Maskinvask

Vask på et varmt program, og lad lufttørre. Må ikke tørretumbles. Vask ikke sammen med fint tøj.



iRobot Kundeservice

USA og Canada

Hvis du har spørgsmål eller bemærkninger til din Braava jet®-robotgulvmoppe, beder vi dig kontakte iRobot, før du kontakter en forhandler.

Vi henviser til at starte på **www.irobot.com**, hvor der findes supporthjælp, ofte stillede spørgsmål og oplysninger om tilbehør. Disse oplysninger findes også i iRobot HOME-appen. Hvis du har behov for mere hjælp, kan du ringe til vores kundeservice på **(877) 855-8593**.

iRobot Åbningstider hos vores kundeservice

- Mandag til fredag, kl. 9.00-19.00 lokal tid
- Lørdag og søndag, kl. 9.00-18.00 lokal tid

Uden for USA og Canada

Gå til **www.global.irobot.com** for at:

- Få mere at vide om iRobot i dit land.
- Få hjælp og tips til at forbedre ydelsen på din Braava jet®-robotgulvmoppe.
- Få svar på spørgsmål.
- Kontakt dit lokale supportcenter.

Lovgivningsmæssige oplysninger

Reguleringsmodel: RMA-Y1



iRobot Corporation erklærer hermed, at dette radioudstyr overholder EU-direktiv 2014/53/EU og RoHS-direktiv 2011/65/EU. Den fulde tekst med EU-overensstemmelseserklæringen findes på denne internetadresse: www.irobot.com/compliance.

Denne enhed benytter Harpoon-radiomodul, model AXE-Y1. Harpoon er en dual band-radio, som opererer i WLAN 2.4GHz og WLAN 5GHz-båndene.

- 2.4GHz-båndet er begrænset til at operere mellem 2400 MHz og 2483 MHz med en maksimal EIRP-udgangseffekt på 17,56 dBm (57 mW) ved 2472 MHz.
- 5GHz-båndet er begrænset til at operere mellem 5150 MHz og 5725 MHz med en maksimal EIRP-udgangseffekt på 18,23 dBm (66.52 mW) ved 5700 MHz.



Instrukser om bortskaffelse af brugt elektrisk og elektronisk udstyr:

Produkter, der er mærket med dette symbol, kan ikke bortskaffes som usorteret kommunalt affald. Som slutbruger er det dit ansvar at bortskaffe apparatet, når det ikke længere virker, på en miljømæssigt forsvarlig måde. Det vil sige:

- (1) returnere det til distributøren/forhandleren, du har købt produktet af, eller
- (2) aflevere det på et autoriseret opsamlingssted.

Korrekt bortskaffelse af dette produkt vil spare på kostbare ressourcer og forebygge potentielt negative påvirkninger af sundhed og miljø, som kunne forekomme ved uforsvarlig affaldshåndtering. Kontakt din lokale affaldsmyndighed for flere oplysninger om det nærmeste, autoriserede opsamlingssted. Der kan forekomme afgifter ved ukorrekt bortskaffelse af denne slags affald, i overensstemmelse med landets gældende lovgivning. Flere oplysninger kan findes her: http://ec.europa.eu/environment/waste/weee/index_en.htm

iRobot

©2019 iRobot Corporation, 8 Crosby Drive, Bedford, MA 01730 USA. Alle rettigheder forbeholdes. Alle rettigheder forbeholdes. iRobot, Braava jet og Virtual Wall er registrerede varemærker tilhørende iRobot Corporation, både i USA og i andre lande. App Store er et varemærke tilhørende Apple, Inc., som er registreret i USA og i andre lande. Google Play er et varemærke tilhørende Google, Inc. Wi-Fi og Wi-Fi-logoet er registrerede varemærker tilhørende Wi-Fi Alliance.

