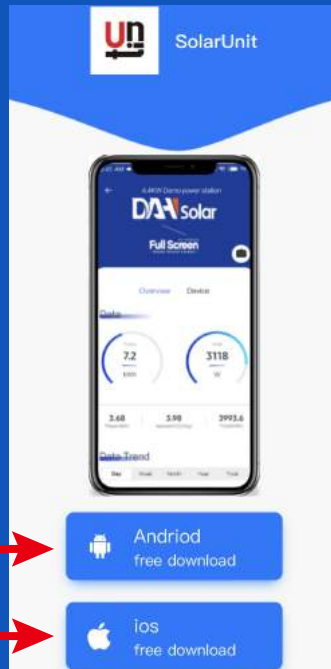




1.
Scannen Sie den QR Code um die SolarUnit App herunterzuladen

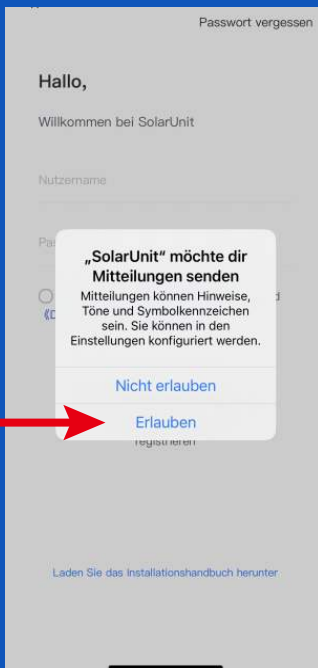


2.
Klicken Sie auf die blaue Schaltfläche, wie oben im Bild markiert, um die SolarUnit App direkt herunterzuladen.

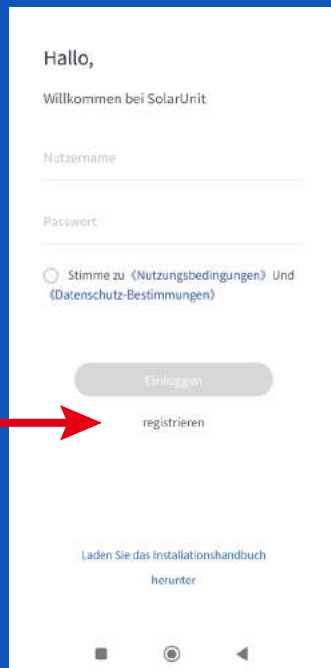
Unbekannte Apps installieren



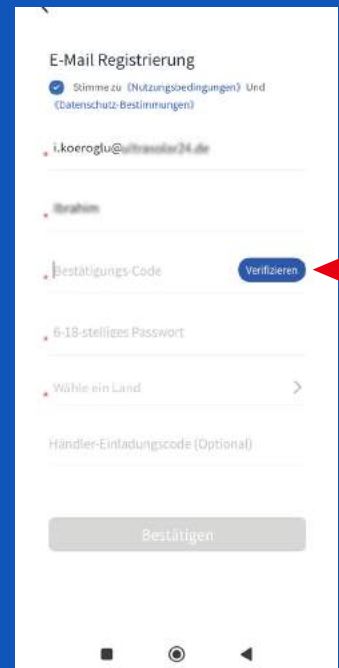
3.
Installieren Sie die SolarUnit App.



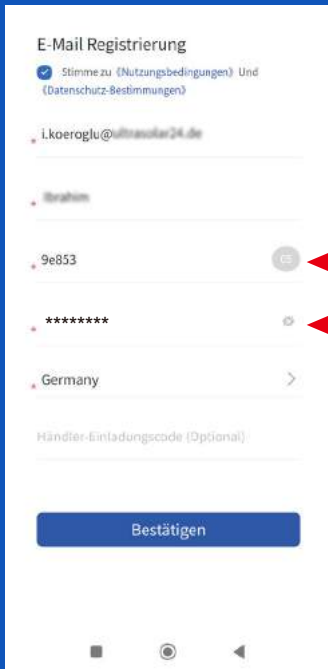
4.
Um die Bedingungen zu akzeptieren, klicken Sie auf das obere Feld.



5.
Sobald die Installation abgeschlossen ist, starten Sie die SolarUnit App und registrieren Sie sich.

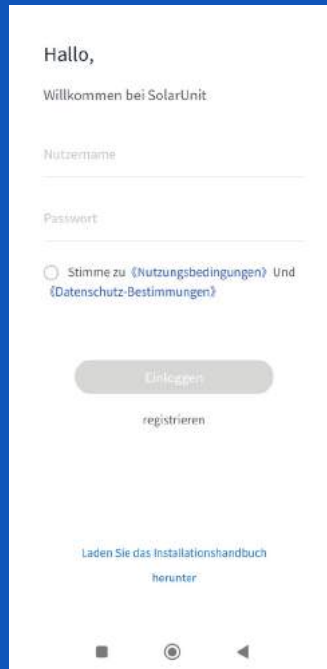


6.
Geben Sie eine E-Mail und einen Benutzernamen ein. Anschließend tippen Sie auf Verifizieren.



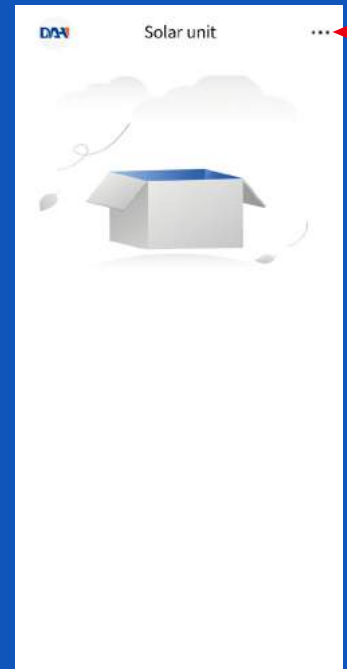
7.

Bitte entnehmen Sie von Ihrer E-Mail den Sicherheitscode und tragen es ein. Vergeben Sie sich auch ein Passwort und schließen die Registrierung ab.



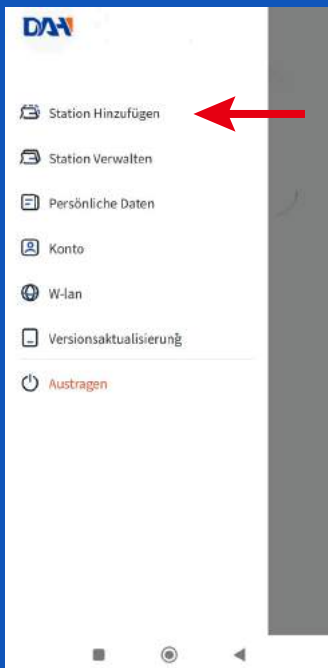
8.

Die Registrierung ist nun abgeschlossen. Melden Sie sich nun mit Ihren Daten an.



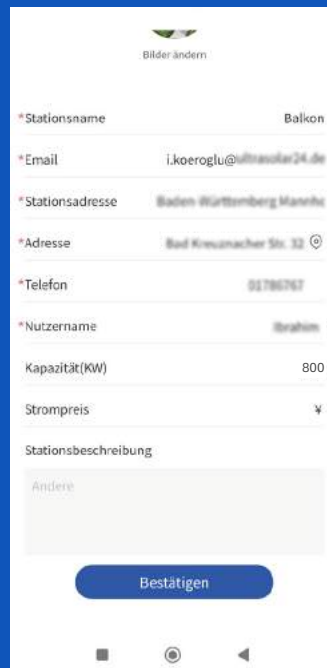
9.

Tippen Sie auf die 3 Punkte um das Menü zu öffnen.



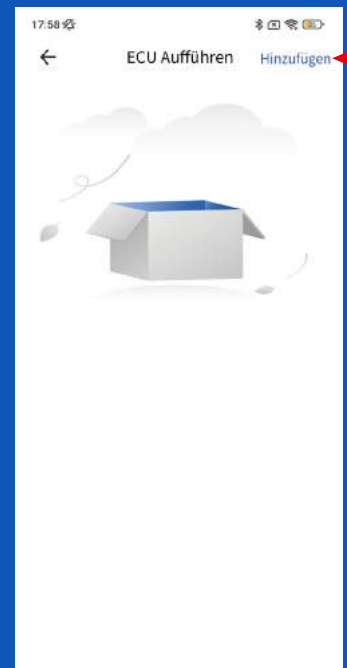
10.

Fügen Sie nun Ihre erste Station hinzu und geben Sie alle nötigen Informationen ein.



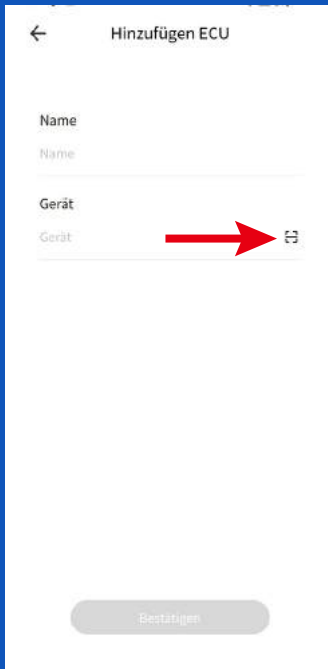
11.

Nachdem Sie alle Informationen ausgefüllt haben, bestätigen Sie dies mit dem unteren Feld.



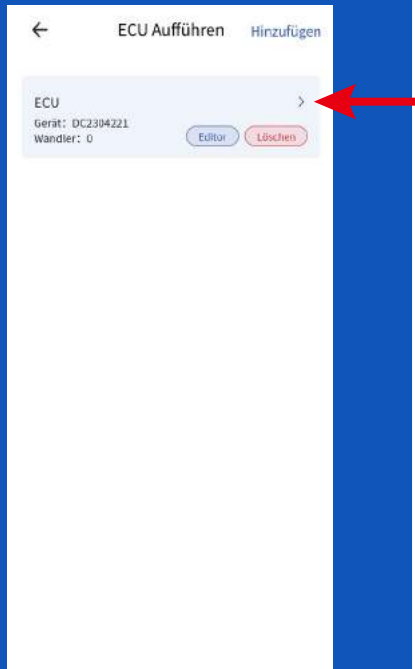
12.

Nun fügen Sie das ECU Gerät hinzu, indem Sie auf Hinzufügen tippen.



13.

Nutzen Sie die Scanfunktion, um den Gerätecode auf dem Aufkleber seitlich vom ECU-Gerät abzuscannen.



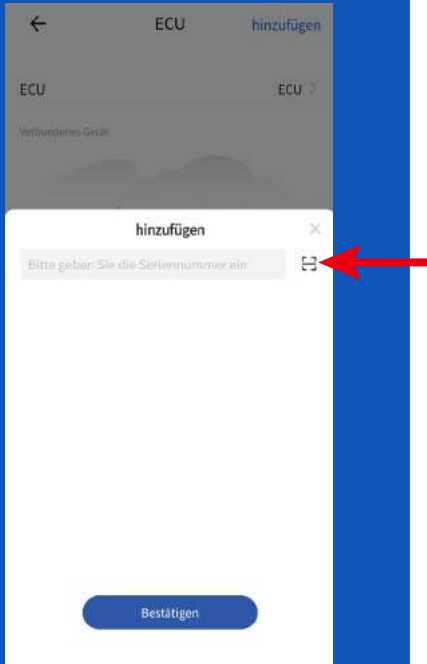
14.

Nun fügen Sie den Mikrowechselrichter hinzu. Klicken Sie dazu auf diesen kleinen Pfeil.



15.

Tippen Sie nun auf Hinzufügen rechts oben in der Ecke.



16.

Nutzen Sie erneut die Scanfunktion um den Aufkleber auf dem Mikrowechselrichter abzuscannen.

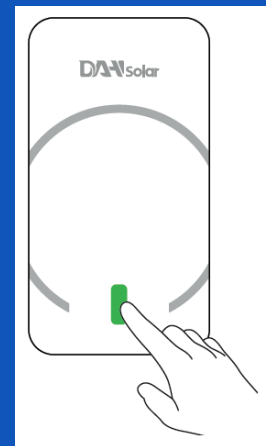


17.

Falls alles richtig eingerichtet worden ist, sollten Sie im Überblick 2 Geräte sehen die Offline angezeigt werden.



Um die Geräte Online zu schalten, müssen Sie im letzten Schritt die Wlan Einstellungen vornehmen.



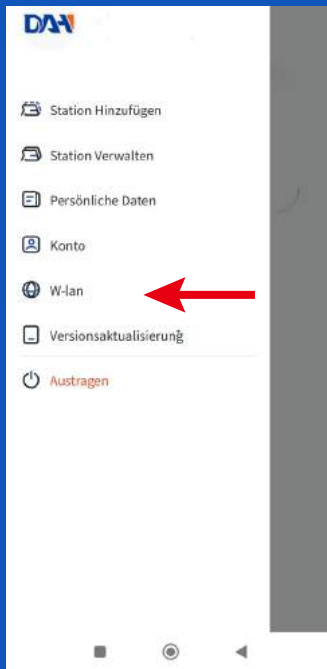
18.

Schließen Sie das Steuermodul ECU in die Steckdose ein. Die LED sollte blau blinken. Drücken und halten Sie auf die LED-Leuchte, bis die Leuchte abwechselnd rot und grün blinkt.



19.

Verbinden Sie sich mit dem Steuermodul „DAHsolar_AP“
Hinweis:
Die Internetverbindung ist nicht möglich.



20.

Wechseln Sie wieder auf die App und wählen Sie im Menü W-lan



21.

Tippen Sie nun auf dieses Wlan Zeichen und suchen Sie ihr Heimnetzwerk aus. Geben Sie das Passwort ein und bestätigen sie die Eingabe.



22.

Wenn Sie die Netzwerkverbindung hergesellt haben, sollten Sie jetzt das Gerät einschalten können.



23.

Bei erfolgreicher Verbindung sollte alles Online und mit einem grünen Punkt markiert sein.



24.

Die Verbindung kann ein paar Minuten dauern. Bitte warten Sie eine Weile und prüfen diese Seite. Fertig!

1.

Klicken Sie auf die drei Punkte oben rechts auf der Startseite
 【Das Bild zeigt „Alarm“, da es sich um eine Demonstrationsstation handelt. Mach dir keine Sorgen】

2.

Klicken Sie auf die drei Punkte in der oberen rechten Ecke der Startseite
 Wählen Sie „Station verwalten“ aus dem Menü, das links angezeigt wird

3.

Klicken Sie direkt auf „An Aus“

4.

Finden Sie den Wechselrichter, der eine Leistungsbegrenzung benötigt
 Überprüfen Sie es und klicken Sie auf „Ausschalten“

5.

Klicken Sie auf „OK“, um das Herunterfahren zu bestätigen

6.

Erfolgreiche Operation
 Die ECU-Anzeige wechselt von grün auf rot

7.

Kehren Sie zur Schnittstelle „Station verwalten“ zurück

8.

Überprüfen Sie den Bahnhof
Klicken Sie oben rechts auf „Kontrolle“

9.

OK klicken

10.

Wählen Sie „Leistungslimit“
Stellen Sie die Leistung auf „650“ ein (entspricht 650%)
OK klicken

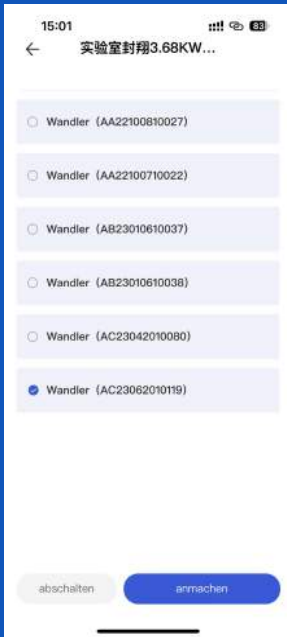
【Begrenzen Sie beispielsweise die Ausgangsleistung des Wechselrichters von 920 W auf 600 W, 600/920*650%】
【Die Leistung kann nach Bedarf eingestellt werden.】

11.

Erfolgreich operieren

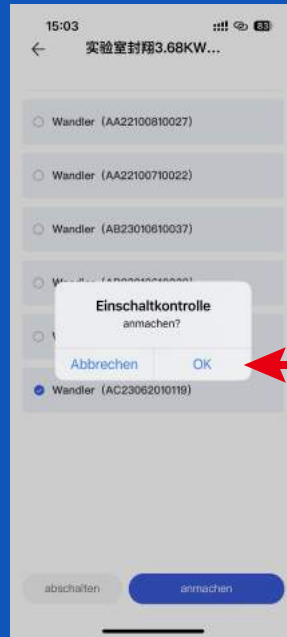
12.

Klicken Sie direkt auf „An Aus“



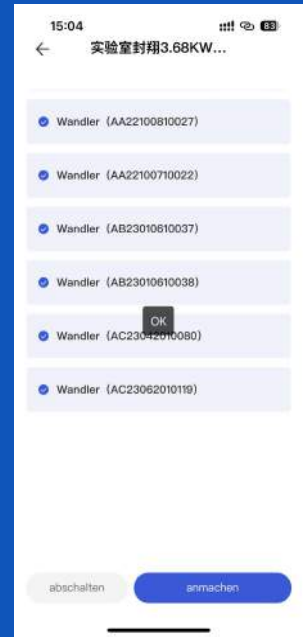
13.

Finden Sie den Wechselrichter, der eine Leistungsbegrenzung benötigt
Überprüfen Sie es und klicken Sie auf „Einschalten“



14.

OK klicken



15.

Die ECU-Anzeige wechselt von Rot auf Grün
Verfahren zur Leistungsbegrenzung Vollständig