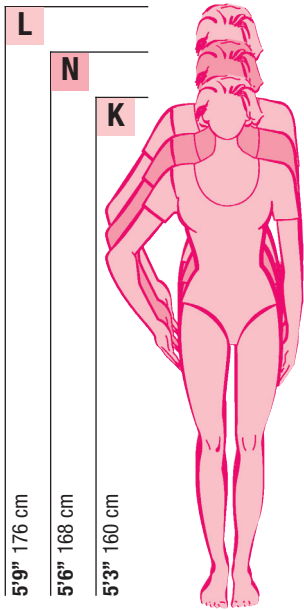
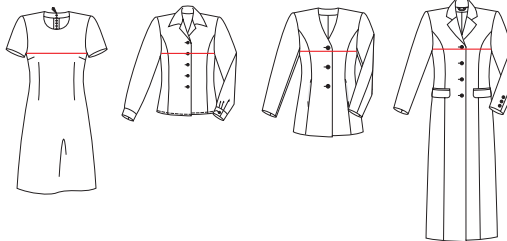


### Damen • Dames • Women

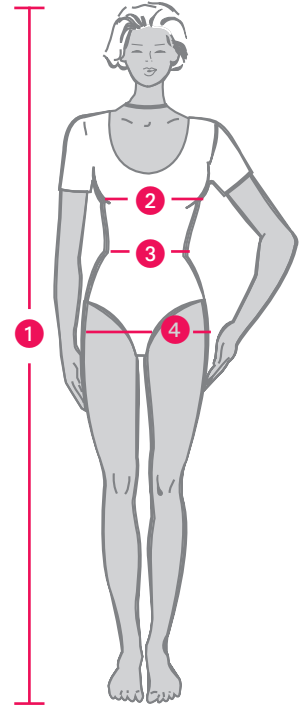
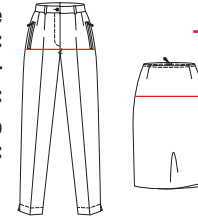


Nach der Oberweite wählen Sie:  
Se référer au tour de poitrine:  
Choose according to bust measurement:

Größen, Tailles, Sizes						2		3		4	
N		L		K		Oberweite Tour de poitrine Bust		Tailleweite Tour des taille Waist		Hüftweite Tour des hanches Hip	
5'6" 168 cm	5'9" 176 cm	5'3" 160 cm	ins	cm	ins	cm	ins	cm	ins	cm	
6	32	6	64	6	16	30	76	23	58	32 ½	82
8	34	8	68	8	17	31 ½	80	24 ½	62	34	86
10	36	10	72	10	18	33	84	26	66	35 ½	90
12	38	12	76	12	19	34 ¾	88	27 ¾	70	37	94
14	40	14	80	14	20	36 ¾	92	29 ¾	74	38 ¾	98
16	42	16	84	16	21	37 ¾	96	30 ¾	78	40 ¾	102
18	44	18	88	18	22	39 ½	100	32 ½	82	41 ¾	106
20	46	20	92	20	23	41	104	34	86	43 ½	110
22	48	22	96	22	24	43 ½	110	36 ¾	92	45 ¾	116
24	50	24	100	24	25	45 ¾	116	38 ¾	98	48	122
26	52	26	104	26	26	48	122	41	104	50 ½	128
28	54	28	108	28	27	50 ½	128	43 ½	110	52 ¾	134
30	56	30	112	30	28	52 ¾	134	45 ¾	116	55 ¼	140
32	58	32	116	32	29	55 ¼	140	48	122	57 ½	146
34	60	34	120	34	30	57 ½	146	50 ½	128	60	152

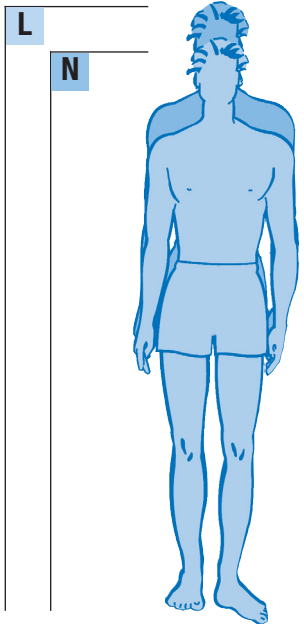


Nach der Hüftweite wählen Sie:  
Se référer au tour de hanches:  
Choose according to hip measurement:



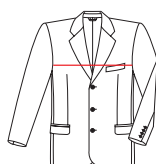
### Herren • Hommes • Men

Wir haben unsere Herrenmaßtabelle aktualisiert. Verbindlich ist die ausführliche Maßtabelle in Ihrer Schnittpackung.  
Le tableau des mesures pour hommes a été réactualisé. Le tableau des mesures, précis et indispensable, est joint à la pochette du patron.  
We have update our men's size chart. The detailed size chart included with your sewing pattern is the one which now applies.

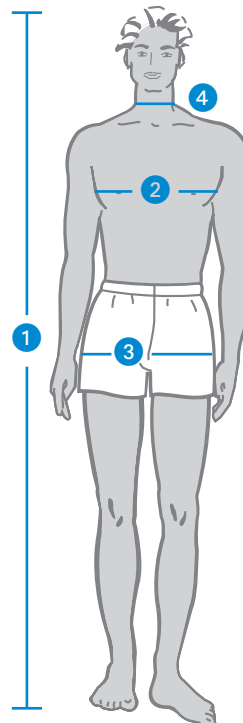


Nach der Oberweite wählen Sie:  
Se référer au tour de buste:  
Choose according to chest measurement:

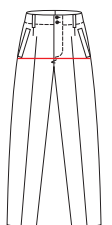
Größen Tailles Sizes		1 Körpergröße Stature Height		2 Oberweite Tour de buste Chest		3 Gesäßweite Tour de bassin Seat		4 Halsweite Tour de cou Neck width	
US	Eur.	ins	cm	ins	cm	ins	cm	ins	cm
N 34	44	66 ¼	168	34 ¾	88	35 ½	90	14 ½	37
36	46	67 ¼	171	36 ¾	92	37	94	15	38
38	48	68 ½	174	37 ¾	96	38 ¾	98	15 ½	39
40	50	69 ¾	177	39 ½	100	40 ¼	102	15 ¾	40
42	52	71	180	41	104	41 ¾	106	16 ¼	41
44	54	71 ¾	182	42 ½	108	43 ½	110	16 ½	42
46	56	72 ½	184	44 ¼	112	45 ¼	115	17	43
48	58	73 ¼	186	45 ¾	116	47 ¼	120	17 ¼	44
50	60	74	188	47 ¼	120	49 ¼	125	17 ¾	45
L 34	88	68 ½	174	34 ¾	88	35 ½	90	14 ½	37
36	90	69 ¾	177	36 ¾	92	37	94	15	38
38	94	71	180	37 ¾	96	38 ¾	98	15 ½	39
40	98	72	183	39 ½	100	40 ¼	102	15 ¾	40
42	102	73 ¼	186	41	104	41 ¾	106	16 ¼	41
44	106	74	188	42 ½	108	43 ½	110	16 ½	42
46	110	75	190	44 ¼	112	45 ¼	115	17	43
48	114	75 ¾	192	45 ¾	116	47 ¼	120	17 ¼	44
50	118	76 ½	194	47 ¼	120	49 ¼	125	17 ¾	45



Nach der Halsweite wählen Sie:  
Se référer au tour de cou:  
Choose according to neck measurement:



Nach der Gesäßweite wählen Sie:  
Se référer au tour de bassin:  
Choose according to seat measurement:



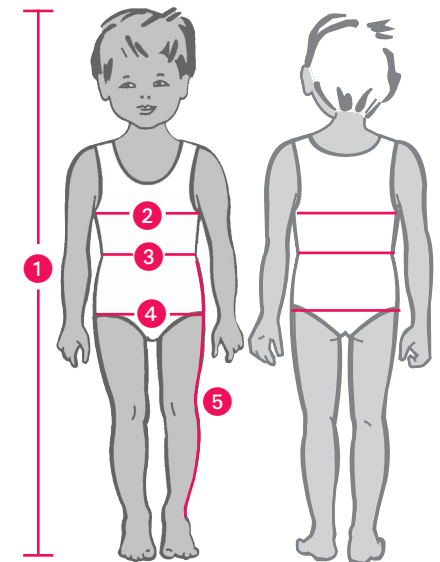
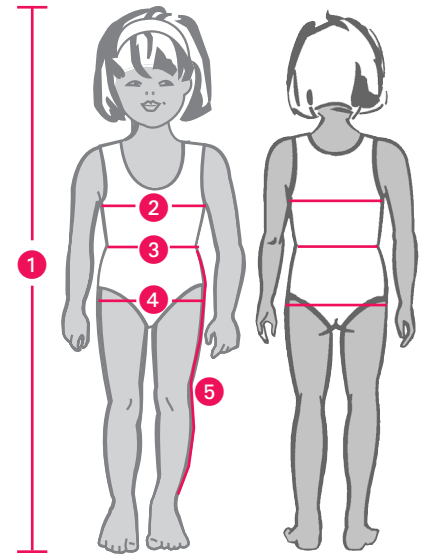
# burda<sup>®</sup> Maßtabellen Measurement charts • Tableaux des mesures

Babys • Babies • Bébés

Mädchen • Girls • Filles

Jungen • Boys • Garçons

Alter Approx. Age Age approx.	Größe Sizes Tailles	1 Körpergröße Height Stature		2 Oberweite Bust/Chest Tour de poitrine		3 Tailleweite Waist Tour de taille		4 Hüftweite Hip/Seat Tour de hanches		5 seitl. Hosenlänge Side leg length Long. côté pantalon	
		ins	cm	ins	cm	ins	cm	ins	cm	ins	cm
1 M	56	22 ¼	56	17 ¾	45	16 ½	42	18 ¼	46	11	27,5
3 M	62	24 ½	62	18 ½	47	17 ¼	44	19	48	12 ¼	31
6 M	68	25 ¾	68	19 ¼	49	18 ¼	46	19 ¾	50	13 ¾	34,5
9 M	74	29 ¾	74	20 ¼	51	19	48	20 ½	52	15	38
12 M	80	31 ½	80	21	53	19 ¾	50	21 ¼	54	16 ½	41,5
18 M	86	34	86	21 ¾	55	20 ½	52	22 ¼	56	17 ¾	45
2	92	36 ¼	92	22 ¼	56	20 ¾	52,6	22 ¾	57,6	19 ½	49,5
3	98	38 ¾	98	22 ½	57	21	53,2	23 ¼	59,2	21 ½	54
4	104	41	104	23	58	21 ¼	53,8	24 ¾	60,8	23	58,5
5	110	43 ½	110	23 ¼	59	21 ½	54,4	25	62,4	24 ¾	63
6	116	45 ¾	116	23 ¾	60	22	55	25 ¼	64	26 ½	67,5
7	122	48	122	24 ½	62	22 ½	56,5	26 ¼	66,5	28 ½	72
8	128	50 ½	128	25 ¼	64	23	58	27 ¼	69	30 ¼	76,5
9	134	52 ¾	134	26	66	23 ¼	59,5	28 ¼	71,5	32	81
10	140	55 ¼	140	26 ¾	68	24	61	29 ¼	74	33 ¾	85,5
11	146	57 ½	146	28 ½	72	24 ¾	63	30 ¾	78	35 ¼	89,5
12	152	60	152	30	76	25 ¾	65	32 ½	82	36 ¾	93,5
13 jun	158	62 ¼	158	31 ½	80	26 ½	67	34	86	38 ¼	97,5
14 jun	164	64 ¾	164	33	84	27 ¼	69	35 ½	90	40	101,5
15 jun	170	67	170	34 ¾	88	28	71	37	94	41 ½	105,5
16 jun	176	69 ½	176	36 ¼	92	28 ¾	73	38 ¾	98	43	109,5
2	92	36 ¼	92	22 ¼	56	20 ¾	52,6	22 ¾	57,6	19 ½	49,4
3	98	38 ¾	98	22 ½	57	21	53,2	23 ¼	59,2	21 ½	53,8
4	104	41	104	23	58	21 ¼	53,8	24	60,8	23	58,2
5	110	43 ½	110	23 ¼	59	21 ½	54,4	24 ¾	62,4	24 ¾	62,6
6	116	45 ¾	116	23 ¾	60	22	55	25 ¼	64	26 ½	67
7	122	48	122	24 ¾	63	22 ½	57,4	26 ½	67	28	71,2
8	128	50 ½	128	26	66	23 ¾	59,8	27 ¾	70	29 ¾	75,4
9	134	52 ¾	134	27 ¼	69	24 ½	62,2	28 ¾	73	31 ½	79,6
10	140	55 ¼	140	28 ½	72	25 ½	64,6	30	76	33	83,4
11	146	57 ½	146	29 ¾	75	26 ½	67	31 ¼	79	34 ½	87,2
12	152	60	152	30 ¾	78	27 ½	69,4	32 ½	82	36	91
13	158	62 ¼	158	32	81	28 ¼	71,8	33 ½	85	37 ½	94,8
14	164	64 ¾	164	33	84	29 ½	74,2	34 ¾	88	39	98,6
15	170	67	170	34 ¼	87	30 ¼	76,6	36	91	40 ¼	102,4
16	176	69 ½	176	35 ½	90	31 ¼	79	37	94	41 ¾	106,2



burda<sup>®</sup>

aktuelle Mode  
Current Fashion  
Modèles actuels

burda<sup>®</sup>  
start

ohne Kenntnisse  
no sewing experience  
sans connaissances

burda<sup>®</sup>  
EASY

leicht und schnell genäht  
Quick and Easy to Sew  
Couture facile et rapide

burda<sup>®</sup>  
CREATIV

Ideen für Zuhause  
Home-decorating Ideas  
Idées pour votre intérieur

creative ideas

Modellvorschläge ohne extra  
Anleitung  
Garment suggestions without  
instructions  
Propositions de variantes sans  
explications supplémentaires



Eine Größe - 9 Weiten  
One size - 9 widths  
Une taille - 9 largeurs



Eine Größe - 9 Weiten  
One size - 9 widths  
Une taille - 9 largeurs

Schnitte für Kinder mit Übergrößen  
Patterns for children with fuller figures  
Patrons enfants en grandes largeurs

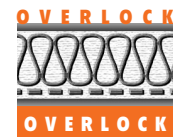


für Elastik-  
oder Stretchstoffe  
For Elastic and Stretch  
Fabrics

pour tissus élastiques  
ou stretch



für Maschenstoffe  
For Knit Fabrics  
pour tissus mailles



für Overlockmaschinen geeignet  
Suitable for  
Overlock Machines / Sergers  
Adaptés à la surjeteuse

Neu! Nouveau! New!

# burda MAXI-KIDS

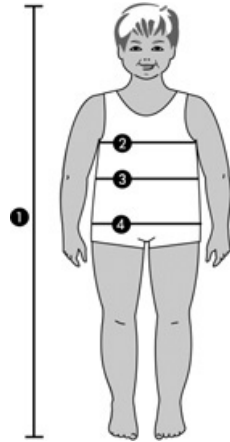


Schnitte für Kinder mit Übergrößen  
 Patrons enfants en grandes largeurs  
 Patterns for children with fuller figures

- Bei den MAXI KIDS gibt es zu jeder Größe 9 Weitenklassen (W1-W9)
- Les patrons MAXI KIDS sont proposés en 9 largeurs différentes (W1 à W9) pour chaque taille standard
- With MAXI KIDS patterns each size has 9 grades according to width (W1-W9)

Jungen - Garçons - Boys

Alter Age approx. Approx. Age	Größe Tailles Sizes	Körpergröße Stature Height
6	116	45 3/4 116
7	122	48 122
8	128	50 1/2 128
9	134	52 3/4 134
10	140	55 1/4 140
11	146	57 1/2 146
12	152	60 152
13	158	62 1/4 158
14	164	64 3/4 164
15	170	67 170
16	176	69 1/2 176



Messen Sie zuerst die Körpergröße ①  
 Aus der KÖRPERGRÖSSE ergibt sich die SCHNITTGRÖSSE

Dann messen Sie:

- ② Oberweite      ③ Bauchweite      ④ Hüftweite

Nach diesen Körpermaßen ermitteln Sie die WEITENKLASSE (W1-W9)

Für ein Oberteil (Shirt, Pulli, Jacke) vergleichen Sie Oberweite und Bauchweite mit der Tabelle. Für Hose und Rock vergleichen Sie Hüftweite und Bauchweite mit der Tabelle. Ausschlaggebend für die Weitenklasse ist das jeweils größere Körpermaß.

Mesurez d'abord la stature ①  
 Choisissez la TAILLE DU PATRON en vous basant sur la MESURE DE LA STATURE.

- Puis mesurez: ② le tour de poitrine    ③ le tour du ventre  
 ④ le tour des hanches/du bassin

Vous déterminerez la bonne LARGEUR (W1 à W9) d'après ces mensurations.

Pour un shirt, un pull-over ou une veste, déterminez la bonne largeur en comparant les mesures du tableau avec celles du tour de poitrine et du tour du ventre de votre enfant.

Pour une jupe ou un pantalon, déterminez la bonne largeur en comparant les mesures du tableau avec celles du tour des hanches/du bassin et du tour du ventre de votre enfant. Basez-vous sur la mesure la plus importante pour choisir la largeur du patron.

First measure your child's height ①  
 The PATTERN SIZE is based on HEIGHT in centimeters.

Then take the following body measurements:  
 ② chest      ③ waist      ④ hip

These body measurements determine the grade according to width (W1-W9).

For tops (shirts, pullovers, jackets), compare the chest and waist measurements with the chart. For pants and skirts, compare the hip and waist measurements with the chart. Choose the appropriate grade according to the largest body measurement.

Weitenklasse • Largeurs Width class		W 1	W 2	W 3	W 4	W 5	W 6	W 7	W 8	W 9
Größe • Taille 116 Size 6	② cm/ins	64 25 1/4	68 26 3/4	72 28 1/2	76 30	80 31 1/2	86 34	92 36 1/4	98 38 3/4	104 41
	③ cm/ins	59 23 1/4	64 25 1/4	68 26 3/4	73 28 3/4	77 30 1/2	84 33 1/4	90 35 1/2	97 38 1/4	103 40 3/4
	④ cm/ins	68 26 3/4	72 28 1/2	76 30	80 31 1/2	84 33 1/4	90 35 1/2	96 38	102 40 1/4	108 42 1/2
Größe • Taille 122 Size 7	② cm/ins	67 26 1/2	71 28	75 29 1/4	79 31 1/4	83 32 1/4	89 35	95 37 1/2	101 39 1/4	107 42 1/4
	③ cm/ins	62 24 1/2	66 26	71 28	75 29 1/4	80 31 1/2	86 34	93 36 1/4	99 39	106 41 3/4
	④ cm/ins	71 28	75 29 1/4	79 31 1/4	83 32 1/4	87 34 1/4	93 36 1/4	99 39	105 41 1/2	111 43 3/4
Größe • Taille 128 Size 8	② cm/ins	70 27 1/4	74 29 1/4	78 30 3/4	82 32 1/2	86 34	92 36 1/4	98 38 3/4	104 41	110 43 1/2
	③ cm/ins	64 25 1/4	69 27 1/4	73 28 3/4	78 30 3/4	82 32 1/2	89 35	95 37 1/2	102 40 1/4	108 42 1/2
	④ cm/ins	74 29 1/4	78 30 3/4	82 32 1/2	86 34	90 35 1/2	96 38	102 40 1/4	108 42 1/2	114 45
Größe • Taille 134 Size 9	② cm/ins	73 28 1/4	77 30 1/2	81 32	85 33 1/2	89 35	95 37 1/2	101 39 1/4	107 42 1/4	113 44 1/2
	③ cm/ins	66 26	71 28	75 29 1/4	80 31 1/2	84 33 1/4	91 36	97 38 1/4	104 41	110 43 1/2
	④ cm/ins	77 30 1/2	81 32	85 33 1/2	89 35	93 36 1/4	99 39	105 41 1/2	111 43 3/4	117 46
Größe • Taille 140 Size 10	② cm/ins	76 30	80 31 1/2	84 33 1/4	88 34 1/4	92 36 1/4	98 38 3/4	104 41	110 43 1/2	116 45 1/4
	③ cm/ins	69 27 1/4	74 29 1/4	79 31 1/4	84 33 1/4	89 35	96 38	103 40 3/4	110 43 1/2	117 46
	④ cm/ins	80 31 1/2	84 33 1/4	88 34 1/4	92 36 1/4	96 38	102 40 1/4	108 42 1/2	114 45	120 47 1/4
Größe • Taille 146 Size 11	② cm/ins	79 31 1/4	83 32 3/4	87 34 1/4	91 36	95 37 1/2	101 39 1/4	107 42 1/4	113 44 1/2	119 47
	③ cm/ins	72 28 1/2	77 30 1/2	82 32 1/2	87 34 1/4	92 36 1/4	99 39	106 41 3/4	113 44 1/2	120 47 1/4
	④ cm/ins	83 32 1/2	87 34 1/4	91 36	95 37 1/2	99 39	105 41 1/2	111 43 3/4	117 46	123 48 1/2
Größe • Taille 152 Size 12	② cm/ins	82 32 1/2	86 34	90 35 1/2	94 37	98 38 3/4	104 41	110 43 1/2	116 45 1/4	122 48
	③ cm/ins	74 29 1/4	79 31 1/4	84 33 1/4	89 35	94 37	101 39 1/4	108 42 1/2	115 45 1/4	122 48
	④ cm/ins	86 34	90 35 1/2	94 37	98 38 3/4	102 40 1/4	108 42 1/2	114 45	120 47 1/4	126 49 1/4
Größe • Taille 158 Size 13	② cm/ins	85 33 1/2	89 35	93 36 3/4	97 38 1/4	101 39 1/4	107 42 1/4	113 44 1/2	119 47	125 49 1/4
	③ cm/ins	77 30 1/2	82 32 1/2	87 34 1/4	92 36 1/4	97 38 1/4	104 41	111 43 3/4	118 46 1/2	125 49 1/4
	④ cm/ins	89 35	93 36 3/4	97 38 1/4	101 39 1/4	105 41 1/2	111 43 3/4	117 46	123 48 1/2	129 50 3/4
Größe • Taille 164 Size 14	② cm/ins	88 34 1/4	92 36 1/4	96 38	100 39 1/2	104 41	110 43 1/2	116 45 1/4	122 48	128 50 1/2
	③ cm/ins	79 31 1/4	84 33 1/4	89 35	94 37	99 39	106 41 3/4	113 44 1/2	120 47 1/4	127 50
	④ cm/ins	92 36 1/4	96 38	100 39 1/2	104 41	108 42 1/2	114 45	120 47 1/4	126 49 1/4	132 52
Größe • Taille 170 Size 15	② cm/ins	91 36	95 37 1/2	99 39	103 40 3/4	107 42 1/4	113 44 1/2	119 47	125 49 1/4	131 51 3/4
	③ cm/ins	81 32	86 34	91 36	96 38	101 39 1/4	108 42 1/2	115 45 1/4	122 48	129 50 3/4
	④ cm/ins	95 37 1/2	99 39	103 40 3/4	107 42 1/4	111 43 3/4	117 46	123 48 1/2	129 50 3/4	135 53 1/4
Größe • Taille 176 Size 16	② cm/ins	94 37	98 38 3/4	102 40 1/4	106 41 3/4	110 43 1/2	116 45 1/4	122 48	128 50 1/2	134 52 1/4
	③ cm/ins	84 33 1/4	89 35	94 37	99 39	104 41	111 43 3/4	118 46 1/2	125 49 1/4	132 52
	④ cm/ins	98 38 3/4	102 40 1/4	106 41 3/4	110 43 1/2	114 45	120 47 1/4	126 49 1/4	132 52	138 54 1/2

Beispiel / Exemple / Example:

So finden Sie die Weitenklasse, die für Ihr Kind zutrifft  
 z. B. Gr. 128 W4

Comment trouver la largeur de patron qui convient à votre enfant p. ex. Taille 128 W4

How to determine your child's size grade according to width, e.g. size 128 W4

Weitenklasse • Largeurs Width class		W 1	W 2	W 3	W 4	W 5
Größe • Taille 116 Size 6	② cm/ins	64 25 1/4	68 26 3/4	72 28 1/2	76 30	80 31 1/2
	③ cm/ins	59 23 1/4	64 25 1/4	68 26 3/4	73 28 3/4	77 30 1/2
	④ cm/ins	68 26 3/4	72 28 1/2	76 30	80 31 1/2	84 33 1/4
Größe • Taille 122 Size 7	② cm/ins	67 26 1/2	71 28	75 29 1/4	79 30 3/4	83 32 1/4
	③ cm/ins	62 24 1/2	66 26	71 28	75 29 1/4	80 31 1/2
	④ cm/ins	71 28	75 29 1/4	79 31 1/4	83 32 1/4	87 34 1/4
Größe • Taille 128 Size 8	② cm/ins	70 27 1/4	74 29 1/4	78 30 3/4	82 32 1/2	86 34
	③ cm/ins	64 25 1/4	69 27 1/4	73 28 3/4	78 30 3/4	82 32 1/2
	④ cm/ins	74 29 1/4	78 30 3/4	82 32 1/2	86 34	90 35 1/2

Neu! Nouveau! New!

# burda MAXI-KIDS

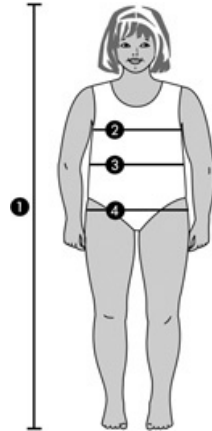


Schnitte für Kinder mit Übergrößen  
 Patrons enfants en grandes largeurs  
 Patterns for children with fuller figures

- Bei den MAXI KIDS gibt es zu jeder Größe 9 Weitenklassen (W1-W9)
- Les patrons MAXI KIDS sont proposés en 9 largeurs différentes (W1 à W9) pour chaque taille standard
- With MAXI KIDS patterns each size has 9 grades according to width (W1-W9)

Mädchen - Filles - Girls

Alter Age approx. Approx. Age	Größe Tailles Sizes	Körpergröße Stature Height
6	116	45 3/4 116
7	122	48 122
8	128	50 1/2 128
9	134	52 3/4 134
10	140	55 1/4 140
11	146	57 1/2 146
12	152	60 152
13 jun	158	62 1/4 158
14 jun	164	64 3/4 164
15 jun	170	67 170
16 jun	176	69 1/2 176



Messen Sie zuerst die Körpergröße ①  
 Aus der KÖRPERGRÖSSE ergibt sich die SCHNITTGRÖSSE

Dann messen Sie:

- ② Oberweite      ③ Bauchweite      ④ Hüftweite

Nach diesen Körpermaßen ermitteln Sie die WEITENKLASSE (W1-W9)

Für ein Oberteil (Shirt, Pulli, Jacke) vergleichen Sie Oberweite und Bauchweite mit der Tabelle. Für Hose und Rock vergleichen Sie Hüftweite und Bauchweite mit der Tabelle. Ausschlaggebend für die Weitenklasse ist das jeweils größere Körpermaß.

Mesurez d'abord la stature ①  
 Choisissez la TAILLE DU PATRON en vous basant sur la MESURE DE LA STATURE.

- Puis mesurez: ② le tour de poitrine      ③ le tour du ventre  
 ④ le tour des hanches/du bassin

Vous déterminerez la bonne LARGEUR (W1 à W9) d'après ces mensurations.

Pour un shirt, un pull-over ou une veste, déterminez la bonne largeur en comparant les mesures du tableau avec celles du tour de poitrine et du tour du ventre de votre enfant.

Pour une jupe ou un pantalon, déterminez la bonne largeur en comparant les mesures du tableau avec celles du tour des hanches/du bassin et du tour du ventre de votre enfant. Basez-vous sur la mesure la plus importante pour choisir la largeur du patron.

First measure your child's height ①  
 The PATTERN SIZE is based on HEIGHT in centimeters.

Then take the following body measurements:  
 ② chest      ③ waist      ④ hip

These body measurements determine the grade according to width (W1-W9).

For tops (shirts, pullovers, jackets), compare the chest and waist measurements with the chart. For pants and skirts, compare the hip and waist measurements with the chart. Choose the appropriate grade according to the largest body measurement.

Weitenklasse • Largeurs Width class		W 1	W 2	W 3	W 4	W 5	W 6	W 7	W 8	W 9
Größe • Taille 116 Size 6	② cm/ins	64 25 1/4	68 26 3/4	72 28 1/2	76 30	80 31 1/2	86 34	92 36 1/2	98 38 3/4	104 41
	③ cm/ins	59 23 1/4	64 25 1/4	68 26 3/4	73 28 3/4	77 30 1/2	84 33 1/4	90 35 1/2	97 38 1/4	103 40 3/4
	④ cm/ins	68 26 3/4	72 28 1/2	76 30	80 31 1/2	84 33 1/4	90 35 1/2	96 38	102 40 1/2	108 42 1/2
Größe • Taille 122 Size 7	② cm/ins	66 26	70 27 3/4	74 29 1/4	78 30 3/4	82 32 1/2	88 34 1/4	94 37	100 39 1/2	106 41 3/4
	③ cm/ins	61 24	65 25 3/4	70 27 3/4	74 29 1/4	79 31 1/4	85 33 1/2	92 36 1/2	98 38 3/4	105 41 1/2
	④ cm/ins	71 28	75 29 3/4	79 31 1/4	83 32 1/2	87 34 1/4	93 36 3/4	99 39	105 41 1/2	111 43 3/4
Größe • Taille 128 Size 8	② cm/ins	68 26 1/4	72 28 1/2	76 30	80 31 1/2	84 33 1/4	90 35 1/2	96 38	102 40 1/2	108 42 1/2
	③ cm/ins	62 24 1/2	67 26 1/2	71 28	76 30	80 31 1/2	87 34 1/4	93 36 1/2	100 39 1/2	106 41 3/4
	④ cm/ins	73 28 3/4	77 30 1/2	81 32	85 33 1/2	89 35	95 37 1/2	101 39 3/4	107 42 1/2	113 44 1/2
Größe • Taille 134 Size 9	② cm/ins	70 27 1/4	74 29 1/4	78 30 3/4	82 32 1/2	86 34	92 36 1/4	98 38 3/4	104 41	110 43 1/2
	③ cm/ins	64 25 1/4	68 26 3/4	73 28 3/4	77 30 1/2	82 32 1/2	88 34 3/4	95 37 1/2	101 39 3/4	108 42 1/2
	④ cm/ins	76 30	80 31 1/2	84 33 1/4	88 34 3/4	92 36 1/4	98 38 3/4	104 41	110 43 1/2	116 45 3/4
Größe • Taille 140 Size 10	② cm/ins	72 28 1/2	76 30	80 31 1/2	84 33 1/4	88 34 3/4	94 37	100 39 1/2	106 41 3/4	112 44 1/4
	③ cm/ins	65 25 1/4	70 27 3/4	74 29 1/4	79 31 1/4	83 33 1/4	90 35 1/2	96 38	103 40 3/4	109 43
	④ cm/ins	78 30 3/4	82 32 1/2	86 34	90 35 1/2	94 37	100 39 1/2	106 41 3/4	112 44 1/4	118 46 1/2
Größe • Taille 146 Size 11	② cm/ins	76 30	80 31 1/2	84 33 1/4	88 34 3/4	92 36 1/4	98 38 3/4	104 41	110 43 1/2	116 45 3/4
	③ cm/ins	68 26 1/4	73 28 3/4	78 30 3/4	83 32 1/2	88 34 3/4	95 37 1/2	102 40 1/2	109 43	116 45 3/4
	④ cm/ins	82 32 1/2	86 34	90 35 1/2	94 37	98 38 3/4	104 41	110 43 1/2	116 45 3/4	122 48
Größe • Taille 152 Size 12	② cm/ins	80 31 1/2	84 33 1/4	88 34 3/4	92 36 1/4	96 38	102 40 1/4	108 42 1/2	114 45	120 47 1/4
	③ cm/ins	70 27 3/4	75 29 3/4	80 31 1/2	85 33 1/2	90 35 1/2	97 38 1/4	104 41	111 43 3/4	118 46 1/2
	④ cm/ins	86 34	90 35 1/2	94 37	98 38 3/4	102 40 1/4	108 42 1/2	114 45	120 47 1/4	126 49 1/4
Größe • Taille 158 Size 13 jun.	② cm/ins	84 33 1/4	88 34 3/4	92 36 1/4	96 38	100 39 1/2	106 41 3/4	112 44 1/4	118 46 1/2	124 49
	③ cm/ins	72 28 1/2	77 30 1/2	82 32 1/2	87 34 1/4	92 36 1/4	99 39	106 41 3/4	113 44 1/2	120 47 1/4
	④ cm/ins	90 35 1/2	94 37	98 38 3/4	102 40 1/4	106 41 3/4	112 44 1/4	118 46 1/2	124 49	130 51 1/4
Größe • Taille 164 Size 14 jun.	② cm/ins	88 34 3/4	92 36 1/4	96 38	100 39 1/2	104 41	110 43 1/2	116 45 3/4	122 48	128 50 1/2
	③ cm/ins	74 29 1/4	79 31 1/4	84 33 1/4	89 35	94 37	101 39 3/4	108 42 1/2	115 45 1/4	122 48
	④ cm/ins	94 37	98 38 3/4	102 40 1/4	106 41 3/4	110 43 1/2	116 45 3/4	122 48	128 50 1/2	134 52 1/4
Größe • Taille 170 Size 15 jun.	② cm/ins	92 36 1/4	96 38	100 39 1/2	104 41	108 42 1/2	114 45	120 47 1/4	126 49 1/4	132 52
	③ cm/ins	76 30	81 32	86 34	91 36	96 38	103 40 3/4	110 43 1/2	117 46	124 49
	④ cm/ins	98 38 3/4	102 40 1/4	106 41 3/4	110 43 1/2	114 45	120 47 1/4	126 49 1/4	132 52	138 54 1/2
Größe • Taille 176 Size 16 jun.	② cm/ins	96 38	100 39 1/2	104 41	108 42 1/2	112 44 1/4	118 46 1/2	124 49	130 51 1/4	136 53 1/2
	③ cm/ins	78 30 3/4	83 32 3/4	88 34 3/4	93 36 3/4	98 38 3/4	105 41 1/2	112 44 1/4	119 47	126 49 3/4
	④ cm/ins	102 40 1/4	106 41 3/4	110 43 1/2	114 45	118 46 1/2	124 49	130 51 1/4	136 53 1/2	142 56

Beispiel / Exemple / Example:

So finden Sie die Weitenklasse, die für Ihr Kind zutrifft  
 z. B. Gr. 128 W4

Comment trouver la largeur de patron qui convient à votre enfant p. ex. Taille 128 W4

How to determine your child's size grade according to width, e.g. size 128 W4

Weitenklasse • Largeurs Width class		W 1	W 2	W 3	W 4	W 5
Größe • Taille 116 Size 6	② cm/ins	64 25 1/4	68 26 3/4	72 28 1/2	76 30	80 31 1/2
	③ cm/ins	59 23 1/4	64 25 1/4	68 26 3/4	73 28 3/4	77 30 1/2
	④ cm/ins	68 26 3/4	72 28 1/2	76 30	80 31 1/2	84 33 1/4
Größe • Taille 122 Size 7	② cm/ins	66 26	70 27 3/4	74 29 1/4	78 30 3/4	82 32 1/2
	③ cm/ins	61 24	65 25 3/4	70 27 3/4	74 29 1/4	79 31 1/4
	④ cm/ins	71 28	75 29 3/4	79 31 1/4	83 32 1/2	87 34 1/4
Größe • Taille 128 Size 8	② cm/ins	68 26 1/4	72 28 1/2	76 30	80 31 1/2	84 33 1/4
	③ cm/ins	62 24 1/2	67 26 1/2	71 28	76 30	80 31 1/2
	④ cm/ins	73 28 3/4	77 30 1/2	81 32	85 33 1/2	89 35

**burda**<sup>®</sup>

Maßtabellen • Tableaux des mesures • Measurement charts



UNISEX		XS		S		M		L		XL		XXL	
Größen Tailles Sizes													
	Eur. US	32/34 6 / 8	--/-- - / -	36/38 10/12	44 34	40/42 14/16	46/48 36/38	44/46 18/20	50/52 40/42	48/50 22/24	54/56 44/46	52/54 26/28	58/60 48/50
<b>2</b>	Oberweite Tour de poitrine Bust/Chest	Eur. US	80 31 1/2	88 34 3/4	96 37 3/4	104 41	114 45	124 49					
<b>3</b>	Tailenweite Tour de taille Waist	Eur. US	70 27 3/4	78 30 3/4	86 34	94 37	104 41	114 45					
<b>4</b>	Hüftweite Tour des hanches Hip/Seat	Eur. US	86 34	94 37	102 40 1/4	110 43 1/2	118 46 1/2	126 49 3/4					

