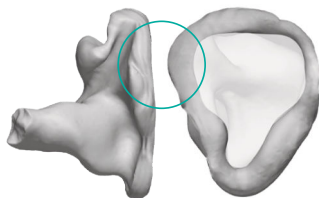


- Wir benötigen einen vollständigen Abdruck von jedem Ohr, der die gesamte Helix, den Crus Helicis, den Tragus und den Antitragus umfassen muss.  
**WICHTIG:** Der Abdruck MUSS vollständig über den zweiten Knick des Gehörgangs hinaus genommen werden.
- Wir bevorzugen grünes Abdruckmaterial von Otoform, empfehlen aber alle gängigen hochviskosen Materialien wie rosa, gelbes, oranges und lila Material. Bitte verwende kein blaues Abdruckmaterial.
- Es wird ein 1 bis 2 Zoll großer Aufbiss empfohlen, um die Kieferbewegung zu reduzieren. Es ist wichtig, dass der Kiefer des Patienten ruhig bleibt, um eine optimale Abdichtung zu erreichen. Wenn der Patient während des Termins eine Maske tragen muss, kann er sein Gesicht nach Bedarf bedecken, darf aber NICHT die Ohrschlaufen verwenden, da diese den Abdruck verformen können.
- Die folgenden Bilder dienen nur zu Referenzzwecken. Wir akzeptieren keine Abdrücke, die bereits zugeschnitten sind. Die Abdrücke müssen alle aufgelisteten Bereiche enthalten, damit sie für unsere maßgefertigten In-Ear-Monitore verwendet werden können.

## BEISPIELE FÜR GUTE ABFORMUNGEN

WIR BENÖTIGEN ZUSÄTZLICHES MATERIAL AUSSERHALB DES OHRS ÜBER DEM TRAGUS



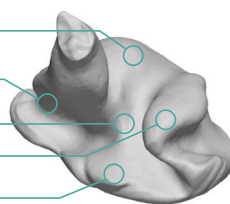
CAVUM CONCHAE

TRAGUS

CRUS HELICIS

CYMBA CONCHAE

EXTRA MATERIAL



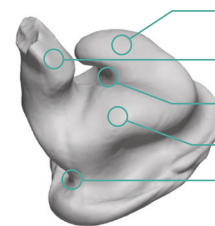
CYMBA

2. KNICK

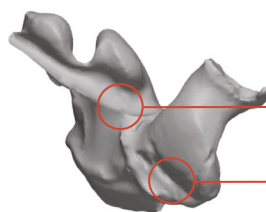
CRUS HELICIS

CAVUM CONCHAE

TRAGUS



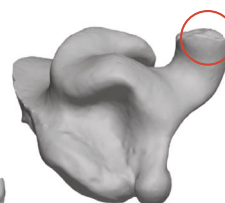
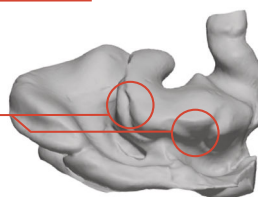
## BEISPIELE FÜR SCHLECHTE ABFORMUNGEN



FEHLENDER CRUS HELICIS

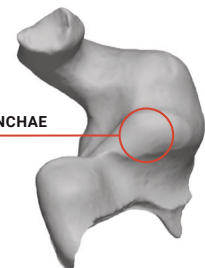
FEHLENDER TRAGUS

FEHLENDE CAVUM CONCHAE



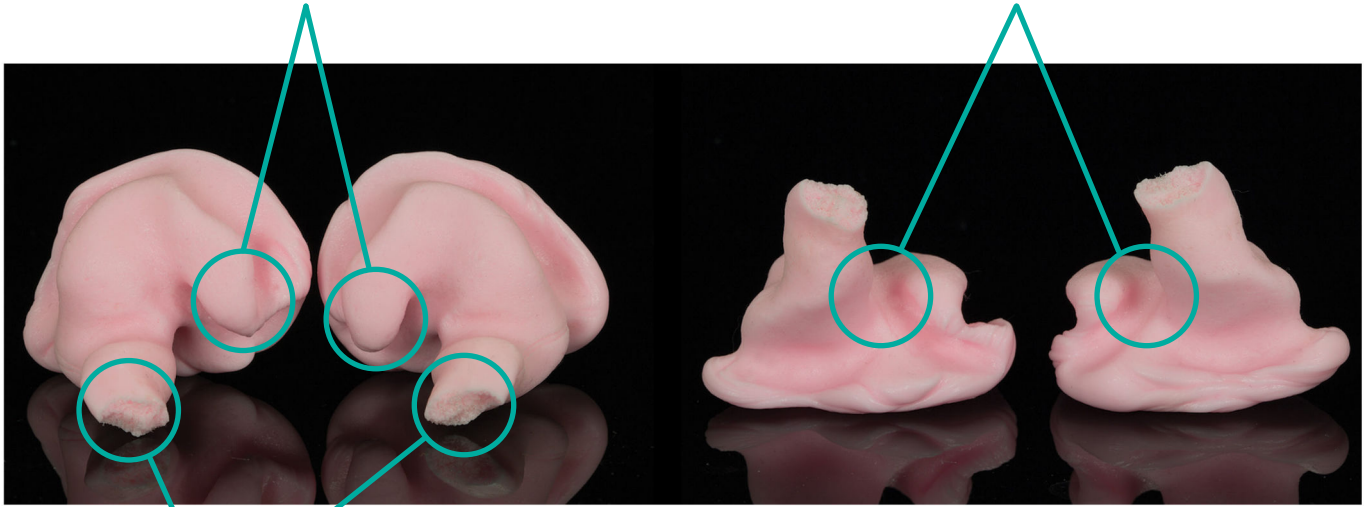
ABFORMUNG GEHT NICHT ÜBER DEN 2. KNICK HINAUS

FEHLENDE CYMBA CONCHAE



CYMBA CONCHAE

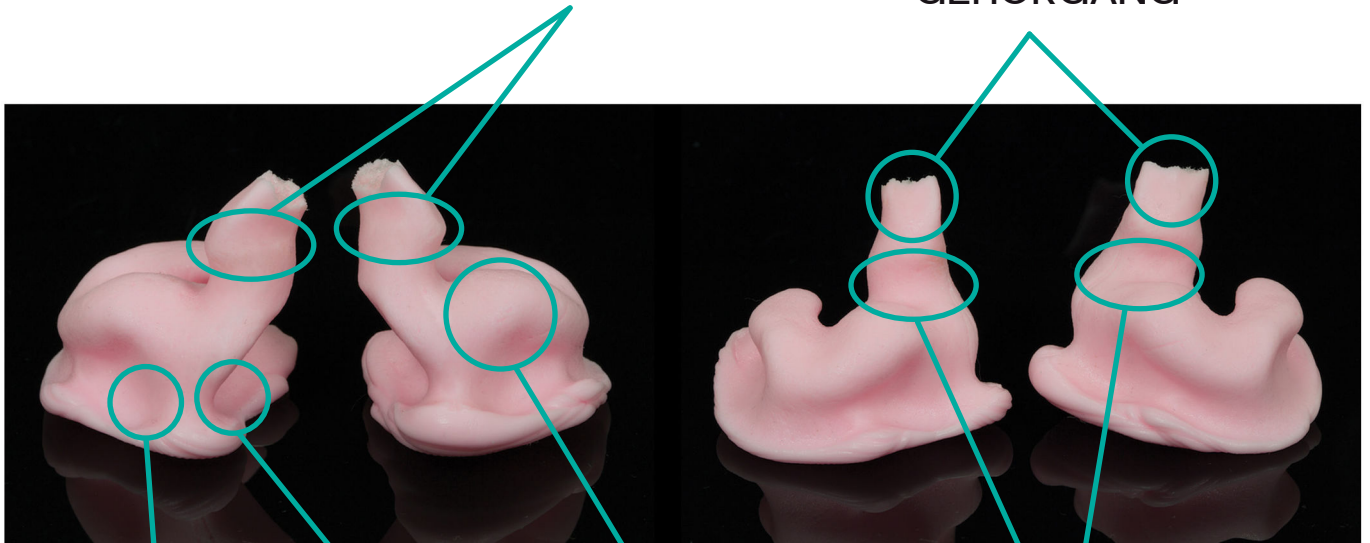
CRUS HELICIS



GEHÖRGANG

2. KNICK

GEHÖRGANG



ANTI-TRAGUS

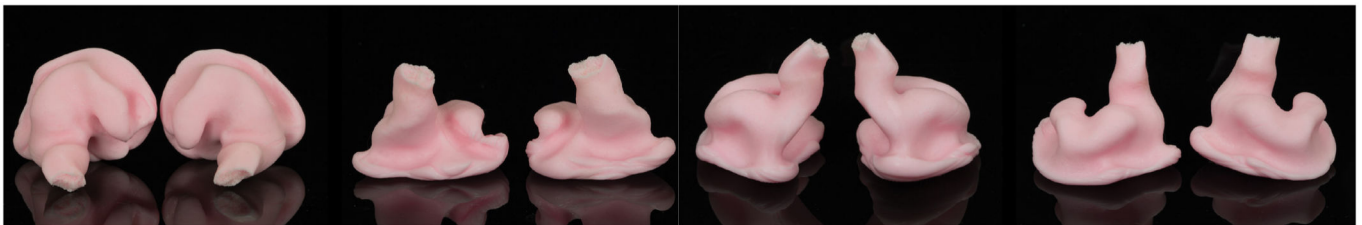
TRAGUS

CAVUM CONCHAE

ÖFFNUNG

## WICHTIG:

- Befolge diesen Leitfaden, um sicherzustellen, dass du einen brauchbaren Ohrabdruck bekommst, der dir den besten und bequemsten Tragekomfort bietet.
  - Schicke deine Abdrücke NICHT an 64 Audio, bevor du von einem Mitarbeiter von 64 Audio die Bestätigung erhalten hast, dass deine Abdrücke die Anforderungen erfüllen.
  - Schicke deine Abdrücke spätestens 30 Tage nach der Anfertigung ein. Das Material der Abdrücke verändert sich mit der Zeit und kann die Passform deiner In-Ear-Monitore beeinträchtigen.
1. Nachdem du deine Abdrücke vom Hörakustiker erhalten hast, nimm sie mit nach Hause und mach ein paar Fotos von ihnen in den unten gezeigten Positionen.



## Fotografie-Tipps

- Deine Abdrücke werden nicht genau so aussehen wie auf den Fotos oben. Versuche so gut wie möglich, die abgebildeten Blickwinkel nachzubilden. Das Erfassen dieser speziellen Blickwinkel liefert uns wichtige Informationen über die Qualität deiner Abdrücke.
  - Platziere deine Abdrücke auf einem Hintergrund, auf dem sie gut sichtbar sind. Da das meiste Abdruckmaterial sehr hell ist, eignet sich eine dunkle Oberfläche, ein Tisch oder eine Arbeitsplatte besonders gut.
  - Verwende viel Licht, wenn du deine Fotos machst. Je mehr Details wir sehen können, desto einfacher ist es, deine Abdrücke zur Verwendung freizugeben.
2. Wenn du dir nicht sicher bist, ob du ein gutes Foto gemacht hast, mach dir keine Sorgen. Schick uns einfach eine E-Mail an [sales@64audio.de](mailto:sales@64audio.de) und warte auf die Bestätigung. Wir antworten in der Regel innerhalb von 24-48 Stunden und arbeiten mit dir zusammen, um zu bestätigen ob deine Abdrücke für die Produktion geeignet sind oder nicht.
3. Bitte stelle sicher, dass deine Bestellung vor dem Versenden der Abdrücke aufgegeben wird. Du kannst deine Bestellung aufgeben, während du darauf wartest, dass deine Abdrücke genehmigt werden.

Wenn du Fragen oder Probleme mit dieser Anleitung hast, wende dich bitte an unseren Kundensupport.

## WICHTIG:

Wenn du noch nicht mit einem 64 Audio-Mitarbeiter gesprochen hast, um zu bestätigen, dass deine Abdrücke für die Produktion zugelassen sind, lies bitte den **Abdruck-Leitfaden für Kunden**, bevor du mit diesem Formular fortfährst.

**Bevor es losgeht**, erstelle ein Benutzerkonto auf [www.64audio.de](http://www.64audio.de). Nachdem du ein Konto erstellt hast und deine Abdrücke genehmigt wurden, fülle dieses Formular aus, lege es in das Paket mit deinen Ohrabdrücken und schicke es an:

**64 Audio Deutschland**  
**c/o KS Distribution GmbH**  
**Greifenhagener Str. 9**  
**10437 Berlin**  
**Deutschland**

---

Name des Kunden: \_\_\_\_\_

E-Mail: \_\_\_\_\_

Telefon: \_\_\_\_\_

Deine Bestellnummer: \_\_\_\_\_

Wurden diese Abdrücke von 64 Audio freigegeben?      Ja       Nein

Bemerkungen:

---

---

---

---

---

---

---