



Modulare Fassadenbegrünung

Kostengünstig und einfach im Handling

'Helix® PlantBox'

HELIX



Ökologisch, robust und langlebig

Die 'Helix® PlantBox' aus recyceltem Kunststoff



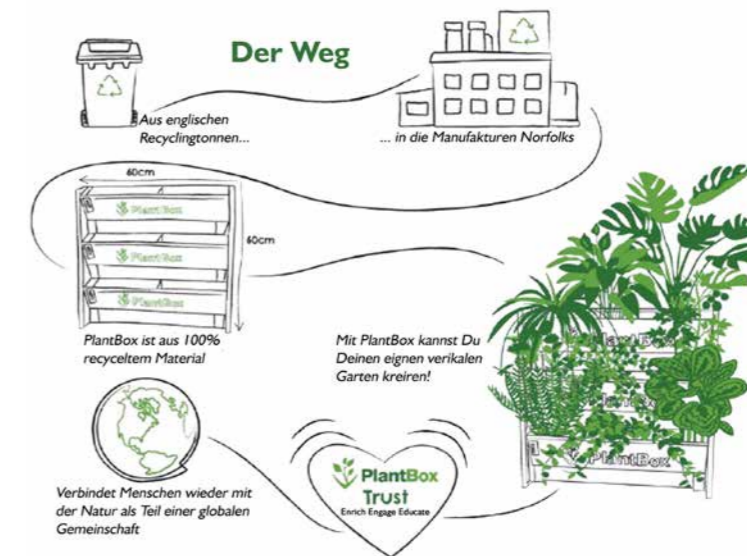
Mit den Modulen der 'Helix® PlantBox' lassen sich Fassaden schnell und einfach in grüne Oasen verwandeln.

Durchdacht und nachhaltig

Das kompakte und leichte Stapelsystem aus robusten Kunststoffmodulen ist mit einem einzigartigen Bewässerungssystem ausgestattet, das den Pflegeaufwand auf ein Minimum reduziert.

Bei der Produktion im britischen Norfolk setzt die Firma „Growing Revolution“ komplett auf Nachhaltigkeit. Mit hohem ökologischen Anspruch werden die robusten und langlebigen Boxen aus 100 % recyceltem Kunststoff gefertigt.

Auch bei der Lieferung wird auf Einwegplastik komplett verzichtet. Das Verpackungsmaterial besteht aus Kartoffelstärke und recyceltem Papier.





Genial einfach und schnell montiert

Technische Daten

Maße	600 x 150 x 200 mm (L x B x H)
Bauhöhe	Bis 5 Meter
Gewicht	80 kg/m ²
Material	100 % recyceltes Polypropylen
Befestigung	Verschraubung mit Wand oder Unterkonstruktion

Verschraubt werden die PlantBox-Module entweder direkt mit der Wandstruktur aus Beton, Blocksteinmauer- oder Ziegelwerk (Abb. 1) oder mit einer tragenden Unterkonstruktion, z. B. aus Stahl (Abb. 2). Dabei wird die unterste Einheit, jede dritte und die oberste Einheit befestigt.

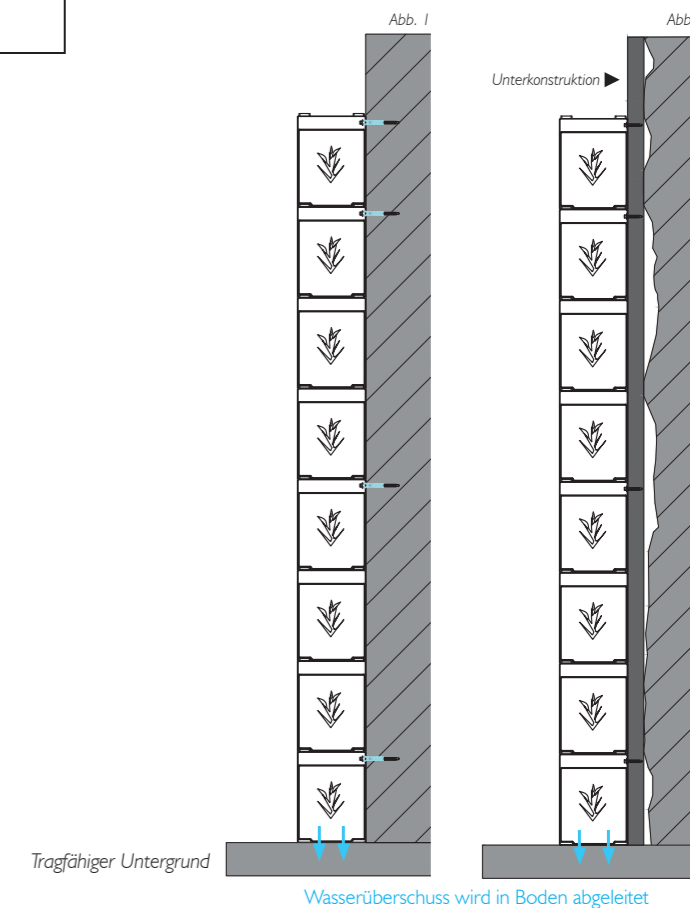
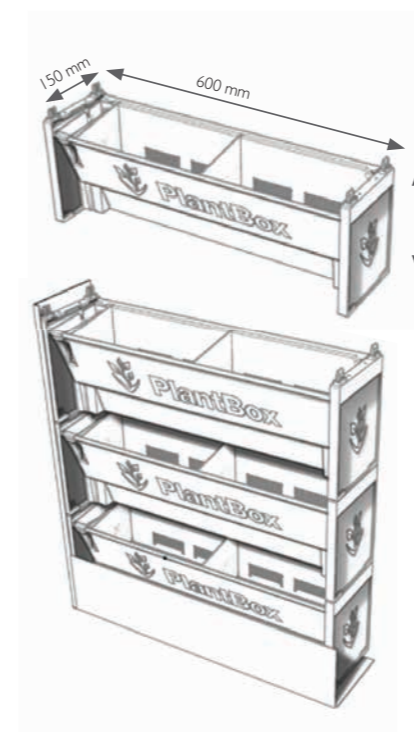


Abbildung links:
Montage der PlantBox in einem Lichthof.
Hier wurden die Module fertig bepflanzt verbaut.



Urban Gardening und Living Wall

Unkomplizierter Einsatz im Innen- und Außenbereich

Die PlantBox-Module können überall aufgestellt und bis auf die gewünschte Höhe gestapelt werden. Jedes Pflanzmodul enthält einen Wasserbehälter mit einem Volumen von 1,8 l. Dieser Wasservorrat reicht – abhängig von Standort, Wetter und Wasserbedarf der Pflanzen – für ca. 1 bis 2 Wochen.

Um eine Überwässerung zu verhindern, werden die Pflanzen über eine Kapillarmatte aus Filz mit Wasser ver-

sorgt. Ein Wasserstandsanzeiger an jedem Modul gibt an, wann der Tank nachgefüllt werden muss.

Im Außenbereich ist ein Wasseranschluss erforderlich.

Die Einsatzgebiete sind vielfältig

Sowohl im privaten wie im öffentlichen Raum, auf dem Balkon und sogar indoor entstehen mit der 'Helix® Plant-Box' im Handumdrehen grüne Oasen.



Urban Gardening auf Balkon und Terrasse: Die Module lassen sich leicht auch selber saisonal bepflanzen.



Kontakt

Gerne beraten wir Sie zur optimalen Montage und Versorgung Ihrer Grünfassade – rufen Sie uns an.

Helix Pflanzen GmbH


Ludwigsburger Straße 82, 70806 Kornwestheim

T : +49 (0) 7154 8016-0, F : +49 (0) 7154 8016-19

E: verkauf@helix-pflanzen.de

www.helix-pflanzen.de

Das Produkt ist patenrechtlich geschützt von Biotecture, GB

 www.instagram.com/helixpflanzen

 www.facebook.com/helixsysteme

 www.twitter.com/helixpflanzen

HELIX



Funded by the Horizon 2020 Framework Programme
of the European Union Grant Agreement No 730222
www.connectingnature.eu

