

fitness in motion



2022-2023

ACCESSORI PESISTICA, FITNESS E WELLNESS, PALLAVOLO, BOXE
WEIGHTLIFTING, FITNESS AND WELLNESS, VOLLEYBALL, BOXING ACCESSORIES
GEWICHTHEBEN, FITNESS-UND WELLNESS, VOLLEYBALL, BOX-AUSRÜSTUNG

TCORX
FITNESS IN MOTION

PESISTICA - WEIGHTLIFTING - GEWICHTHEBEN	3
BARRE TRAZIONI - TRALICCI - PULL BARS - TRUSS - PULL BARS - TRUSS	4
ACCESSORI PESISTICA - WEIGHTLIFTING ACCESSORIES - GEWICHTHEBEN ZUBEHÖR	6
SACCHE APPESANTITE PER ALLENAMENTO FUNZIONALE - WEIGHTED BAGS FOR FUNCTIONAL TRAINING - GEWICHTETE TASCHEN FÜR FUNCTIONAL TRAINING	18
ACCESSORI PESISTICA - WEIGHTLIFTING ACCESSORIES - GEWICHTHEBEN ZUBEHÖR	20
ACCESSORI BILANCIERI/FERMADISCHI - BARBELLS ACCESSORIES/COLLARS SAFE LOCK LANGHANTELZUBEHÖR / COLLARS SAFE LOCK	31
RIVESTIMENTI PER PAVIMENTAZIONE - REMOVABLE FLOORING - ABNEHMBARE BÖDEN	33
RASTRELLIERE PORTA DISCHI/BUMPER - WEIGHT PLATES/BUMPER RACKS - HANTELSCHIEBEN / HANTELABLAGEN	34
RASTRELLIERE PORTA MANUBRI - DUMBBELLS RACKS - HANTELABLAGE RACKS	35
RASTRELLIERE PORTA BILANCIERI - BARBELLS RACKS - LANGHANTELABLAGE RACKS	37
RASTRELLIERA PORTA MANUBRI/DISCHI/BILANCIERI - DUMBBELLS/WEIGHT PLATES/ BARBELLS RACK - RACK FÜR HANTELN UND GEWICHTSSCHIEBEN	38
RASTRELLIERE PORTA MATERASSINI - MATS RACKS - MATTENABLAGE / RACKS	38
RASTRELLIERE PORTA SET PUMP E BODY BARS - SET PUMP AND BODY BARS RACKS - SET PUMP UND BODY BARS RACKS	39
RASTRELLIERE PORTA KETTLEBELL/PALLE MEDICHE/POWER BAG - KETTLEBELLS/ MEDICINE BALLS POWER BAGS RACKS - KETTLEBELLS / MEDIZINBÄLLE / POWER BAGS ABLAGE	40
FITNESS - WELLNESS	41
MATERASSINI E TATAMI - MATS AND TATAMI - MATTEN UND TATAMI	42
GUANTI FITNESS E PESISTICA - FITNESS AND WEIGHTLIFTING GLOVES - FITNESS- UND GEWICHTHEBERHANDSCHUHE	47
STEP - STEPS - STEPPBRETT	49
ACCESSORI WELLNESS/BANDE ELASTICHE - WELLNESS ACCESSORIES/ELASTIC BANDS WELLNESS ZUBEHÖR/ELASTISCHE BÄNDER	50
ACCESSORI WELLNESS/YOGA PILATES - WELLNESS ACCESSORIES/YOGA PILATES WELLNESS ZUBEHÖR/YOGA PILATES	53
DIMAGRIMENTO E PROTEZIONI - WEIGHT LOSS AND PROTECTIONS - GEWICHTSVERLUST UND SCHUTZ	59
ATTREZZI PER ALLENAMENTO DI GRUPPO - GROUP WORKOUT EQUIPMENTS - GRUPPEN WORKOUT AUSSTATTUNG	62
SPALLIERE SVEDESI - WOODEN WALL BARS - SPROSSENWAND AUS HOLZ	66
POTENZIAMENTO MUSCOLARE/PESISTICA - MUSCLE STRENGTHENING/WEIGHTLIFTING MUSKELSTÄRKUNG/GEWICHTHEBEN	67
POTENZIAMENTO MUSCOLARE/CORPO LIBERO - MUSCLE STRENGTHENING/ BODYWEIGHT - MUSKELSTÄRKUNG/KÖRPERGEWICHT	69
POTENZIAMENTO MUSCOLARE/ELASTICI - MUSCLE STRENGTHENING/ELASTIC BANDS MUSKELSTÄRKUNG/ELASTISCHE BÄNDER	74
AGILITY - BEWEGLICHKEIT / WENDIGKEIT	74
RUNNING E WALKING - RUNNING AND WALKING - LAUFEN UND GEHEN	77
CRONOMETRI E PEDOMETRI - STOPWATCHES AND PEDOMETERS - STOPPUHREN UND PEDOMETER	78
CORDE DA SALTO - JUMP ROPES - SPRINGSEIL	79
PALLAVOLO-VOLLEYBALL	83
BOXE - BOXING - BOXEN	84



PESISTICA • WEIGHTLIFTING • GEWICHTHEBEN



BARRA TRAZIONI ENTROPORTA REGOLABILE
DOOR PULL CHIN UP ADJUSTABLE BAR
EINSTELLBARE KLIMMZUGSTANGE FÜR DEN TÜRRAHMEN



cod. BTE

I - Barra per trazioni regolabile da 63 a 100 cm, si fissa tra gli stipiti di una porta con un meccanismo ad espansione. Dotata di impugnature antiscivolo in foam ad alta densità. Dimensione prodotto: 63/100x50 mm. Peso max utilizzatore: 100 Kg con estensione fino a 90 cm - 80 Kg con estensione da 91 cm a 100 cm.

EN- Door pull chin up bar with adjustable length from 63 to 100 cm, it is fixed between the doors jambs through an expansion mechanism. Equipped with non-slip handles with high-density foam grip. Product dimensions: 63/100x50 mm. Max user weight: 100 Kg with length up to 90 cm - 80 Kg with length from 91 cm a 100 cm.

DE - Klimmzugstange mit einstellbarer Länge von 63 bis 100 cm zur Befestigung zwischen den Türrahmen anhand einer besonderen Ausdehnungsvorrichtung. Ausgestattet mit Anti-Rutsch-Griffen mit Schaumstoff. Produktabmessungen: 63-100 x 50 mm. Max. Gewicht des Benutzers: 100 kg mit Länge bis 90 cm; 80 kg mit Länge von 91 bis 100 cm.

BARRA TRAZIONI DA PORTA
3 IN 1 DOOR CHIN PULL SIT UP BAR
3-IN-1-KLIMMZUGSTANGE ZUM EINHÄNGEN IN DIE TÜR

cod. BTP



I - Barra multifunzione che permette di eseguire pull-up, push-up e situp. Dotata di impugnature antiscivolo in foam ad alta densità. Dimensione prodotto: 940x420x170 mm. Peso max utilizzatore: 100 Kg

EN- Multi-purpose bar ideal for pull-up, push-up and sit-up exercises. Equipped with non-slip handles with high-density foam grip. Product dimensions: 940x420x170 mm. Max user weight: 100 Kg

DE - Multifunktionsstange, optimal einsetzbar für Klimmzüge, Liegestütze und Kniebeugen. Ausgestattet mit Anti-Rutsch-Griffen mit Schaumstoff. Produkt abmessungen: 940 x 420 x 170 mm. Max. Gewicht des Benutzers: 100 kg.



BARRA TRAZIONI DA PORTA MULTIPRESA
3 IN 1 DOOR CHIN PULL SIT UP BAR WITH MULTIPLE HANDLES
3-IN-1-KLIMMZUGSTANGE ZUM EINHÄNGEN IN DIE TÜR MIT MEHREREN GRIFFPOSITIONEN

cod. BTP-M

I - Barra multifunzione che permette di eseguire pull-up, push-up e situp. Dotata di impugnature antiscivolo in foam ad alta densità. Più prese per un maggior numero di esercizi eseguibili. Dimensione prodotto: 1050x420x230 mm. Peso max utilizzatore: 100 Kg

EN- Multi-purpose bar ideal for pull-up, push-up and sit-up exercises. Equipped with non-slip handles with high-density foam grip. More handles for a greater number of exercises performed. Product dimensions: 1050x420x230 mm. Max user weight: 100 Kg

DE - Multifunktionsstange, optimal einsetzbar für Klimmzüge, Liegestütze und Kniebeugen. Ausgestattet mit Anti-Rutsch-Griffen mit Schaumstoff. Zusätzliche Griffpositionen für eine größere Anzahl an möglichen Übungen. Produktabmessungen: 1050 x 420 x 230 mm. Max. Gewicht des Benutzers: 100 kg.



BARRA TRAZIONI MULTIPRESA CON FISSAGGIO A PARETE
WALL MOUNTED CHINNING BAR
KLIMMZUGSTANGE ZUR WANDMONTAGE

cod. BTM



I - Robusta barra con fissaggio a parete ideale per l'allenamento mirato per torace, schiena, spalle, collo e braccia. Dotato di 3 gruppi di maniglie con impugnature antiscivolo in foam ad alta densità. Kit di 8 tasselli per fissaggio a muro incluso. Dimensione prodotto: 1000x515x180 mm. Peso max utilizzatore: 150 Kg

EN- Sturdy wall fixing bar ideal for pectoral, back, shoulders, neck, arms training. 3 handles groups with non slip grip. 8 anchors for wall mounting included. Product dimensions: 1000x515x180 mm. Max user weight: 150 Kg

DE - Stabile Stange zur Wandmontage, ideal für das Training der Brust- und Rückenmuskulatur, der Schultern, des Nacken und der Arme. 3 rutschfeste Griffpositionen. 8 Verankerungen für die Wandmontage im Lieferumfang enthalten. Produkt abmessungen: 1000 x 515 x 180 mm. Max. Gewicht des Benutzers: 150 kg.

TRALICCIO TRAZIONI MULTIPRESA CON FISSAGGIO A PARETE
WALL MOUNTED BAR WITH MULTIPLE HANDLES
KLIMMZUGSTANGE ZUR WANDMONTAGE MIT MEHREREN GRIFFEN

cod. TTM

I - Robusto traliccio con fissaggio a parete, molto versatile, è ideale per l'allenamento a corpo libero. Dimensione prodotto: 1135x410x200 mm. Peso max utilizzatore: 150 Kg

EN- Sturdy and versatile wall mounted bar, it's ideal for bodyweight workout. Product dimensions: 1135x410x200 mm. Max user weight: 150 Kg

DE - Stabile und vielseitig einsetzbare Stange zur Wandmontage, ideal für Eigengewichtstraining. Produktabmessungen: 1135 x 410 x 200 mm. Max. Gewicht des Benutzers: 150 kg.



TRALICCIO TRAZIONI MULTIPRESA PRO CON FISSAGGIO A PARETE
WALL MOUNTED BAR PRO WITH MULTIPLE HANDLES
PROFI-KLIMMZUGSTANGE FÜR WANDMONTAGE MIT MEHREREN GRIFFEN

cod. TTM-PRO

I - Robusto traliccio con fissaggio a parete, ideale per l'allenamento a corpo libero. Dimensioni: 1180x660x530 mm. Supporti in tubolare rinforzato a sezione quadrata 50x50 mm. Barra di trazione in tubolare rinforzato a sezione tonda ø 30 mm. Vernice speciale per una presa ottimale. Peso max utilizzatore: 150 Kg

EN- Sturdy and versatile professional wall mounted bar, ideal for bodyweight workout. Product dimensions: 1180x660x530 mm. Square heavy-duty steel tubing 50x50 mm. Pull bar round heavy-duty steel tubing ø 30 mm. Special painting for a perfect grip. Max user weight: 150 Kg

DE - Stabile und vielseitig einsetzbare Profi-Klimmzugstange zur Wandmontage, eignet sich ideal für Eigengewichtstraining. Produktabmessungen: 1180 x 660 x 530 mm. Quadratisches extra stabiles Stahlrohr 50 x 50 mm. Klimmzugstange aus rundem extra stabilem Stahlrohr ø 30 mm. Speziallackierung für perfekten Halt. Max. Gewicht des Benutzers: 150 kg.



BARRA TRAZIONI PRO CON FISSAGGIO A PARETE
WALL MOUNTED BAR PRO
PROFI-KLIMMZUGSTANGE ZUR WANDMONTAGE

cod. BT-PRO

I - Robusta barra con fissaggio a parete, ideale per esercizi di pullup e muscle-up. Supporti in tubolare rinforzato a sezione quadrata 50x50 mm. Barra di trazione in tubolare rinforzato a sezione tonda ø 30 mm. Distanza dal muro 90 cm. Dimensioni: 110x95x60 cm. Vernice speciale per una presa ottimale.

EN- Sturdy and versatile wall mounted bar, ideal for pull-up and muscle-up workout. Square heavy-duty steel tubing 50x50 mm. Pull-up bar round heavy-duty steel tubing ø 30 mm. Distance from wall 90 cm. Product dimensions 110x95x60. Special painting for a perfect grip.

DE - Stabile und vielseitig einsetzbare Stange zur Wandmontage, ideal für Klimmzüge und Muskelaufbautraining. Quadratisches extra stabiles Stahlrohr 50 x 50 mm. Klimmzugstange aus rundem extra stabilem Stahlrohr ø 30 mm. Abstand von der Wand 90 cm. Produktabmessungen 110 x 95 x 60 cm. Speziallackierung für perfekten Halt.



ACCESSORI PESISTICA - WEIGHTLIFTING ACCESSORIES - GEWICHTHEBEN ZUBEHÖR

CORDA SINGOLA PER TRICIPITI / TRAZIONI
TRICEPS ROPE SINGLE
EINZELNES TRIZEPSSEIL

cod. CSTN



CORDA DOPPIA PER TRICIPITI
TRICEPS ROPE
TRIZEPSSEIL

cod. CDTN



MANIGLIA SINGOLA PULLEY
CABLE ATTACHMENT SINGLE HAND
KABELZUG/EINZELGRIFF

cod. MSN



MANIGLIA DOPPIA PULLEY
CABLE ATTACHMENT DOUBLE HAND
KABELZUG/PARALLELGRIFF

cod. MDN



BARRA TRICIPITI DRITTA
STRAIGHT TRICEPS BAR
GERADE TRIZEPSSTANGE

cod. BTDN



BARRA TRICIPITI ANGOLATA
TRICEPS PRESS DOWN BAR
TRIZEPS-GRIFF

cod. BTN



BARRA TRICIPITI REVOLVING
REVOLVING TRICEPS BAR
REVOLVING TRICEPS BAR

cod. BTR



BARRA MULTI ESERCIZI
MULTI EXERCISE BAR
MULTI-ÜBUNGSLEISTE

cod. BME



BARRA LAT 61 CM. CON 2 MANIGLIE
PULL DOWN BAR 61 CM. WITH 2 HANDLES
LATZUGSTANGE 61 CM MIT 2 GRIFFEN

cod. BL-61N

BARRA LAT 96,5 CM. CON 2 MANIGLIE
PULL DOWN BAR 96,5 CM. WITH 2 HANDLES
LATZUGSTANGE 96,5 CM MIT 2 GRIFFEN

cod. BL-96,5



BARRA LAT 91 CM. CON 4 IMPUGNATURE
LAT BAR 91 CM. WITH 4 HANDLES
LATZUGSTANGE 91 CM MIT 4 GRIFFEN

cod. BL-91

BARRA LAT 122 CM. CON 6 IMPUGNATURE
LAT BAR 122 CM. WITH 6 HANDLES
LATZUGSTANGE 122 CM MIT 6 GRIFFEN

cod. BL-122N



COPPIA ANELLI DA GINNASTICA
GYM RINGS SET
SET GYMNASTIKRINGE

cod. CAG

I - Coppia anelli da ginnastica con cinghie nylon regolabili

EN- Gym rings set with adjustable nylon belts.

DE - Set gymnastikringe mit verstellbaren nylongurten



COPPIA ANELLI DA GINNASTICA IN LEGNO
WOODEN GYM RINGS
SET GYMNASTIKRINGE AUS HOLZ

cod. CAGL

I - Coppia anelli da ginnastica in legno di faggio con cinghie nylon regolabili

EN- Beech wood gym rings set with adjustable nylon belts

DE - Set gymnastikringe aus holz mit verstellbaren nylongurten



COPPIA CAVIGLIERE ANTIGRAVITAZIONALI
INVERSION BOOTS
INVERSIONSSTIEFEL

cod. CCAN



COPPIA AB STRAPS CINGHIE NYLON PER TRAZIONI
AB STRAPS - PULLING NYLON BELTS
BAUCHTRAININGSSCHLAUFEN - NYLON

cod. AB-STRAPS



COPPIA POLSIERA PER TRAZIONI CON ANELLO E CHIUSURA VELCRO
PULLING WRIST CUFFS WITH RING AND VELCRO LOCK SYSTEM
HANGELENKSCHLAUFEN MIT RING UND KLETTVERSCHLUSSSYSTEM

cod. POL-TA



COPPIA CAVIGLIERA PER TRAZIONI CON ANELLO E CHIUSURA VELCRO
PULLING ANKLE CUFFS WITH RING AND VELCRO LOCK SYSTEM
FUSSSCHLAUFEN MIT RING UND KLETTVERSCHLUSSSYSTEM

cod. CAV-TA



COPPIA GRIP PAD
GRIP PADS
FITNESS-HANDSCHUHE

cod. CG-PADS-M Coppia grip pad taglia S/M - grip pads size S/M - Fitness-Handschuhe Größe S/M
cod. CG-PADL-XL Coppia grip pad taglia L/XL - grip pads size L/XL - Fitness-Handschuhe Größe L/XL



COPPIA POLSIERA CON GANCIO
CLAWS LIFTING HOOKS
ZUGHILFEN MIT HAKEN

cod. CP-GAN



CUSCINO DI PROTEZIONE IN GOMMA PER BILANCIERE E SQUAT
RUBBER BARBELL/SQUAT PAD
SQUAT PAD/LANGHANTEL-GUMMIPOLSTER

cod. CIP-G



I - Diam. 80 mm - lunghezza 400 mm. In gomma NBR . Cinghie di chiusura incluse
EN- ø 80 mm 400 mm length. Made of NBR rubber. Clousure straps included.

DE - ø 80 mm, 400 mm lang Hergestellt aus Nitrilkautschuk. Inklusive Verschlussriemen

CUSCINO IMBOTTITO DI PROTEZIONE PER BILANCIERE E SQUAT
BARBELL/SQUAT PAD
LANGHANTEL-POLSTER/SQUAT PAD

cod. CIP

I - Diam. 80 mm - lunghezza 400 mm
DE - ø 80 mm, 400 mm lang
EN- ø 80 mm 400 mm length



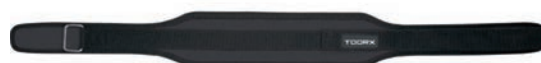
CINTURE PER SOLLEVAMENTO PESI
WEIGHTLIFTING BELTS
GEWICHTHEBERGÜRTEL

cod. CN-13,5

I - Cintura in nylon e neoprene h. 13,5cm e lunghezza 125cm con chiusura velcro misura unica

EN- Neoprene/nylon belt H. 13,5cm - L. 125cm with velcro lock system one size fits all

DE - Gürtel aus Neopren/Nylon, Höhe 13,5 cm, Länge 125 cm, mit Klettverschlussystem, Einheitsgröße



cod. CC-10S-M - misura S-M - size S-M - Größe S-M

cod. CC-10L - misura L - size L - Größe L

cod. CC-10XL - misura XL - size XL - Größe XL

I - Cintura in cuoio h. 10cm.

EN- Leather belt H. 10cm.

DE - Ledergürtel, Höhe 10 cm.



cod. CC-15S-M - misura S-M - size S-M - Größe S-M

cod. CC-15L - misura L - size L - Größe L

cod. CC-15XL - misura XL - size XL - Größe XL

I - Cintura in cuoio h. 15cm.

EN- Leather belt H. 15cm.

DE - Ledergürtel, Höhe 15 cm



DISCHI IN GHISA FORO Ø 25 MM.

CAST IRONWEIGHT PLATES Ø 25 MM. HOLE

GEWICHTSSCHEIBEN AUS GUSSEISEN MIT Ø 25 MM BOHRUNG*

cod. DGN-05 - Kg. 0,5

cod. DGN-1 - Kg. 1

cod. DGN-2 - Kg. 2

cod. DGN-5 - Kg. 5

cod. DGN-10 - Kg. 10

cod. DGN-15 - Kg. 15

cod. DGN-20 - Kg. 20

I - Disco olimpionico in ghisa nera con foro ø 25 mm.

EN- Olympic cast iron weight plates with 25 mm diameter hole

DE - Olympische Gusseisen-Hantelscheiben mit 25 mm Durchmesser



* Auf Anfrage auch mit 30mm erhältlich

cod. DGG-05 - Kg. 0,5

cod. DGG-1 - Kg. 1

cod. DGG-2 - Kg. 2

cod. DGG-5 - Kg. 5

cod. DGG-10 - Kg. 10

cod. DGG-15 - Kg. 15

cod. DGG-20 - Kg. 20



I - Disco ghisa gommato, con foro \varnothing 25mm.

EN- Rubber coated weight plate with 25 mm diameter

DE - Gummibeschichtete Hantelscheibe mit 25 mm Durchmesser

* Auf Anfrage auch mit 30mm erhältlich

MANUBRI E BILANCIERI \varnothing 25 MM.

CHROMED DUMBBELLS AND BARBELLS \varnothing 25 MM.

VERCHROMTE KURZ- UND LANGHANTELSTANGEN \varnothing 25 MM. *

cod. MCF-35



I - Manubrio cromato \varnothing 25 mm - 35 cm. chiusura a molla

EN- Chromed dumbbell \varnothing 25 mm - 35 cm with spring clip safety collar

DE- Verchromte Kurzhantelstange \varnothing 25 mm - 35 cm mit Sicherheits-Federverschlüssen

cod. MCV-35

I - Manubrio cromato \varnothing 25 mm - 35 cm. chiusura a vite

EN- Chromed dumbbell \varnothing 25 mm - 35 cm with star-shaped safety collar

DE - Verchromte Kurzhantelstange \varnothing 25 mm - 35 cm mit Sternverschlüssen



cod. MCV-38

I - Manubrio cromato \varnothing 25 mm - 38 cm. chiusura a vite

EN- Chromed dumbbell \varnothing 25 mm - 38 cm with star-shaped safety collar

DE - Verchromte Kurzhantelstange \varnothing 25 mm - 38 cm mit Sternverschlüssen

* Auf Anfrage auch mit 30mm erhältlich



cod. BCV-120

I - Bilanciere CURL cromato 120 cm. chiusura a vite

EN- Chromed EZ CURL Barbell Ø 25 mm - 120 cm with star-shaped safety collar

DE - Verchromte Langhantelstange EZ Curl Ø 25 mm - 120 cm mit Sternverschlüssen

**cod. BCF-150**

I - Bilanciere cromato 150 cm. chiusura a molla

EN- Chromed barbell Ø 25 mm - 150 cm with spring clip safety collar

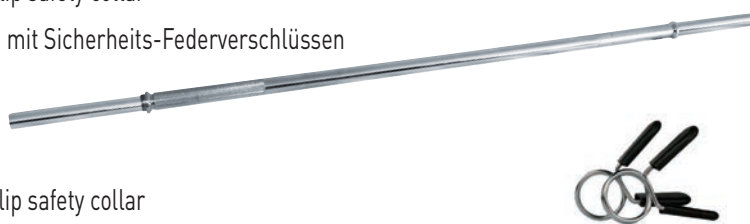
DE - Verchromte Langhantelstange Ø 25 mm - 150 cm mit Sicherheits-Federverschlüssen

cod. BCF-180

I - Bilanciere cromato 180 cm. chiusura a molla

EN- Chromed barbell Ø 25 mm - 180 cm with spring clip safety collar

DE - Verchromte Langhantelstange Ø 25 mm - 180 cm mit Sicherheits-Federverschlüssen

**cod. BCV-150**

I - Bilanciere cromato 150 cm. chiusura a vite

EN- Chromed barbell Ø 25 mm - 150 cm with star-shaped safety collar

DE - Verchromte Langhantelstange Ø 25 mm - 150 cm mit Sternverschlüssen

cod. BCV-180

I - Bilanciere cromato 180 cm. chiusura a vite

EN- Chromed barbell Ø 25 mm - 180 cm with star-shaped safety collar

DE - Verchromte Langhantelstange Ø 25 mm - 180 cm mit Sternverschlüssen

**cod. BCV-215**

I - Bilanciere cromato 215 cm. chiusura a vite

EN- Chromed barbell Ø 25 mm - 215 cm with star-shaped safety collar

DE - Verchromte Langhantelstange Ø 25 mm - 215 cm mit Sternverschlüssen

**cod. CFF**

I - Coppia ferma dischi a molla

EN- 2 x spring clip safety collars

DE - 2 x Sicherheits-Federverschlüsse

**cod. CFV**

I - Coppia ferma dischi a vite

EN- 2 x star-shaped safety collars

DE - 2 x Sternverschlüsse

* Auf Anfrage auch mit 30mm erhältlich

SET PESI IN GHISA + MANUBRI IN VALIGETTA

CAST IRONWEIGHT DISCS + DUMBBELLS WITH CASE

GEWICHTSSCHEIBEN AUS GUSSEISEN + KURZHANTELSTANGE MIT TRAGEKOFFER *

cod. VAL-10DGN

I - Set 10 Kg, contiene: 1 manubrio cromato, 2 dischi da 2,5 Kg, 2 dischi da 1,5 Kg, 1 coppia di fermadischi a vite.

EN- Set 10 Kg, Contains: 1 x chrome dumbbell, 2 x 2,5 Kg weight discs, 2 x 1,5 Kg weight discs, 1 x couple of star-shaped safety collars

DE- Set für 10 kg, enthält: 1 x verchromte Hantelstange, 2 x 2,5 kg und 2 x 1,5 kg Gewichtsscheiben, 1 Paar Sternverschlüsse



cod. VAL-15DGN

I - Set 15 Kg, contiene: 2 manubri cromati, 8 dischi da 1 Kg, 4 dischi da 0,75 Kg, 2 coppie di fermadischi a vite.

EN- Set 15 Kg, Contains: 2 x chrome dumbbells, 8 x 1 Kg weight discs, 4 x 0,75 Kg weight discs, 2 x couple of star-shaped safety collars

DE- Set für 15 kg, enthält: 2 x verchromte Hantelstange, 8 x 1 kg und 4 x 0,75 kg Gewichtsscheiben, 1 Paar Sternverschlüsse



cod. VAL-20DGN

I - Set 20 Kg, contiene: 2 manubri cromati, 4 dischi da 2,5 Kg, 4 dischi da 1,5 Kg, 2 coppie di fermadischi a vite.

EN- Set 20 Kg, Contains: 2 x chrome dumbbells, 4 x 2,5 Kg weight discs, 4 x 1,5 Kg weight discs, 2 x couple of star-shaped safety collars

DE- Set für 20 kg, enthält: 2 x verchromte Hantelstange, 4 x 2,5 kg und 4 x 1,5 kg Gewichtsscheiben, 1 Paar Sternverschlüsse.



* Auf Anfrage auch mit 30mm erhältlich



MANUBRI CROMATI
CHROMED DUMBBELLS
VERCHROMTE KURZHANTELN

cod. MC-SET

I - Set coppie manubri cromati con impugnatura anatomica da 1 a 10 Kg

EN - 10 pairs of chromed dumbbells with ergonomic handle set (1 - 10 Kg)

DE - Set aus 10 Paar verchromten Kurzhanteln mit ergonomischen Griffen (1 - 10 kg)



cod. MC-1 - Kg. 1

cod. MC-2 - Kg.2

cod. MC-3 - Kg.3

cod. MC-4 - Kg.4

cod. MC-5 - Kg.5

cod. MC-6 - Kg.6

cod. MC-7 - Kg.7

cod. MC-8 - Kg.8

cod. MC-9 - Kg.9

cod. MC-10 - Kg.10

MANUBRI ESAGONALI GOMMATI
HEX RUBBER DUMBBELLS
GUMMIERTE HEX-KURZHANTELN

cod. MEG-SET25

I - Set coppie manubri esagonali gommati da 2,5 a 25 kg (salto 2,5 kg)

EN - 10 pairs of hex rubber dumbbells 2,5-25 Kg (2,5kg step)

DE - 10 Paar Sechskant-Gummihanteln 2,5-25 Kg (2,5kg Schritt)



cod. MEG-1 - Kg. 1

cod. MEG-2 - Kg. 2

cod. MEG-3 - Kg. 3

cod. MEG-4 - Kg. 4

cod. MEG-5 - Kg. 5

cod. MEG-6 - Kg. 6

cod. MEG-7 - Kg. 7

cod. MEG-7,5 - Kg. 7,5

cod. MEG-8 - Kg. 8

cod. MEG-9 - Kg. 9

cod. MEG-10 - Kg. 10

cod. MEG-12,5 - Kg. 12,5

cod. MEG-15 - Kg. 15

cod. MEG-17,5 - Kg. 17,5

cod. MEG-20 - Kg. 20

cod. MEG-22,5 - Kg. 22,5

cod. MEG-25 - Kg. 25

cod. MEG-27,5 - Kg. 27,5

cod. MEG-30 - Kg. 30

cod. MEG-32,5 - Kg. 32,5

cod. MEG-35 - Kg. 35

cod. MEG-37,5 - Kg. 37,5

cod. MEG-40 - Kg. 40

cod. MEG-42,5 - Kg. 42,5

cod. MEG-45 - Kg. 45

cod. MEG-47,5 - Kg. 47,5

cod. MEG-50 - Kg. 50

MANUBRI ESAGONALI CON IMPUGNATURA BRUNITA ABSOLUTE
HEX DUMBBELLS WITH ZINC-COATED HANDLE ABSOLUTE
HEX-HANTELN MIT VERZINKTEM GRIFF ABSOLUTE

cod. AMEG-1 - Kg. 1

cod. AMEG-2 - Kg. 2

cod. AMEG-3 - Kg. 3

cod. AMEG-4 - Kg. 4

cod. AMEG-5 - Kg. 5

cod. AMEG-6 - Kg. 6

cod. AMEG-7 - Kg. 7

cod. AMEG-7,5 - Kg. 7,5

cod. AMEG-8 - Kg. 8

cod. AMEG-9 - 9 Kg

cod. AMEG-10 - 10Kg

cod. AMEG-12,5 - Kg. 12,5

cod. AMEG-15 - Kg. 15

cod. AMEG-17,5 - Kg. 17,5

cod. AMEG-20 - Kg. 20

cod. AMEG-22,5 - Kg. 22,5

cod. AMEG-25 - Kg. 25

cod. AMEG-27,5 - Kg. 27,5

cod. AMEG-30 - Kg. 30

cod. AMEG-32,5 - Kg. 32,5

cod. AMEG-35 - Kg. 35

cod. AMEG-37,5 - Kg. 37,5

cod. AMEG-40 - Kg. 40

cod. AMEG-42,5 - Kg. 42,5

cod. AMEG-45 - Kg. 45

cod. AMEG-47,5 - Kg. 47,5

cod. AMEG-50 - Kg. 50



MANUBRI GOMMATI PROFESSIONAL
 PROFESSIONAL RUBBER ENCASED DUMBBELLS
 GUMMIEINGEFASSTE PROFI-KURZHANTELN

cod. MGP-SET24

I - Set coppie manubri Professional gommati da 4 a 24 kg (salto da 2 kg)

EN- 10 pairs of Professional hex rubber dumbbells 4-24 Kg (2kg step)

DE- 10 Paar Professionelle Sechskant-Gummihanteln 4-24 Kg (2kg Schritt)



cod. MGP-2 - Kg. 2

cod. MGP-3 - Kg. 3

cod. MGP-4 - Kg. 4

cod. MGP-5 - Kg. 5

cod. MGP-6 - Kg. 6

cod. MGP-7 - Kg. 7

cod. MGP-8 - Kg. 8

cod. MGP-9 - Kg. 9

cod. MGP-10 - Kg. 10

cod. MGP-12 - Kg. 12

cod. MGP-14 - Kg. 14

cod. MGP-16 - Kg. 16

cod. MGP-18 - Kg. 18

cod. MGP-20 - Kg. 20

cod. MGP-22 - Kg. 22

cod. MGP-24 - Kg. 24

cod. MGP-26 - Kg. 26

cod. MGP-28 - Kg. 28

cod. MGP-30 - Kg. 30

cod. MGP-32 - Kg. 32

cod. MGP-34 - Kg. 34

cod. MGP-36 - Kg. 36

cod. MGP-38 - Kg. 38

cod. MGP-40 - Kg. 40

MANUBRI IN URETANO PROFESSIONAL
 PROFESSIONAL URETHANE DUMBBELLS
 PROFI-URETHAN-KURZHANTELN

cod. MPU-SET24

I - Set coppie manubri Professional in uretano da 4 a 24 kg (salto da 2 kg)

EN- 10 pairs of Professional urethane dumbbells 4-24 Kg (2kg step)

DE- 10 Paar professionelle Urethan-Hanteln 4-24 Kg (2kg Schritt)



cod. MPU-2 - Kg. 2

cod. MPU-4 - Kg. 4

cod. MPU-6 - Kg. 6

cod. MPU-8 - Kg. 8

cod. MPU-10 - Kg. 10

cod. MPU-12 - Kg. 12

cod. MPU-14 - Kg. 14

cod. MPU-16 - Kg. 16

cod. MPU-18 - Kg. 18

cod. MPU-20 - Kg. 20

cod. MPU-22 - Kg. 22

cod. MPU-24 - Kg. 24

cod. MPU-26 - Kg. 26

cod. MPU-28 - Kg. 28

cod. MPU-30 - Kg. 30

cod. MPU-32 - Kg. 32

cod. MPU-34 - Kg. 34

cod. MPU-36 - Kg. 36

cod. MPU-38 - Kg. 38

cod. MPU-40 - Kg. 40

I - La costruzione a blocco unico in acciaio rende i manubri molto ben bilanciati ed estremamente resistenti.

EN- The one-piece steel construction make the dumbbells well balanced and very sturdy.

DE- Diese Hanteln sind aufgrund der aus einem Teil gefertigten Stahlkonstruktion gut ausbalanciert und sehr robust.

KETTLEBELL PVC
 PVC KETTLEBELL
 PVC-KUGELHANTEL

cod. KRP-2 - Kg. 2

cod. KRP-4 - Kg. 4

cod. KRP-6 - Kg. 6

cod. KRP-8 - Kg. 8

I - KETTLEBELL rivestita in PVC

EN- KETTLEBELL PVC coated

DE- PVC-KUGELHANTEL



KETTLEBELL IRON
IRON KETTLEBELL
KUGELHANTEL AUS EISEN

I - KETTLEBELL in ghisa verniciata con base in gomma

EN- Black cast iron KETTLEBELL with rubber base

DE- Schwarze Kugelhantel aus Gusseisen mit Gummiauflage



cod. KGV-4 - Kg. 4

cod. KGV-6 - Kg. 6

cod. KGV-8 - Kg. 8

cod. KGV-10 - Kg. 10

cod. KGV-12 - Kg. 12

cod. KGV-16 - Kg. 16

cod. KGV-20 - Kg. 20

cod. KGV-24 - Kg. 24

KETTLEBELL VINILE
VINYL COATED KETTLEBELL
VINYL COATED-KUGELHANTEL

I - KETTLEBELL rivestita in vinile

EN- Vinyl coated KETTLEBELL

DE- VINYL-KUGELHANTEL



cod. KRV-2 - Kg. 2

cod. KRV-4 - Kg. 4

cod. KRV-6 - Kg. 6

cod. KRV-8 - Kg. 8

cod. KRV-10 - Kg. 10

cod. KRV-12 - Kg. 12

cod. KRV-14 - Kg. 14

cod. KRV-16 - Kg. 16

cod. KRV-18 - Kg. 18

cod. KRV-20 - Kg. 20

cod. KRV-24 - Kg. 24



KETTLEBELL PRO CROSS EVO
PRO CROSS EVO KETTLEBELL

- | | |
|------------------------------|------------------------------|
| cod. KPCE-4 - Kg. 4 | cod. KPCE-20 - Kg. 20 |
| cod. KPCE-6 - Kg. 6 | cod. KPCE-24 - Kg. 24 |
| cod. KPCE-8 - Kg. 8 | cod. KPCE-28 - Kg. 28 |
| cod. KPCE-10 - Kg. 10 | cod. KPCE-32 - Kg. 32 |
| cod. KPCE-12 - Kg. 12 | cod. KPCE-36 - Kg. 36 |
| cod. KPCE-16 - Kg. 16 | cod. KPCE-40 - Kg. 40 |



KETTLEBELL OLIMPIONICO EVO
OLYMPIC EVO KETTLEBELL
OLYMPIA-KUGELHANTELN EVO

- I** - KETTLEBELL olimpionico in acciaio
EN - Steel olympic kettlebell
DE - Olympia-Kugelhantel aus Stahl



- | | | | |
|------------------------------|------------------------------|------------------------------|------------------------------|
| cod. KCAE-8 - Kg. 8 | cod. KCAE-14 - Kg. 14 | cod. KCAE-20 - Kg. 20 | cod. KCAE-32 - Kg. 32 |
| cod. KCAE-10 - Kg. 10 | cod. KCAE-16 - Kg. 16 | cod. KCAE-24 - Kg. 24 | |
| cod. KCAE-12 - Kg. 12 | cod. KCAE-18 - Kg. 18 | cod. KCAE-28 - Kg. 28 | |

KETTLEBELL COMPETITION ABSOLUTE
COMPETITION KETTLEBELL ABSOLUTE
WETTBEWERB KETTLEBELL ABSOLUTE

- I** - KETTLEBELL olimpionico in acciaio
EN - Steel olympic kettlebell
DE - WETTBEWERB KETTLEBELL aus Stahl



- | | | | |
|------------------------------|------------------------------|------------------------------|------------------------------|
| cod. AKCA-8 - Kg. 8 | cod. AKCA-14 - Kg. 14 | cod. AKCA-20 - Kg. 20 | cod. AKCA-32 - Kg. 32 |
| cod. AKCA-10 - Kg. 10 | cod. AKCA-16 - Kg. 16 | cod. AKCA-24 - Kg. 24 | cod. AKCA-36 - Kg. 36 |
| cod. AKCA-12 - Kg. 12 | cod. AKCA-18 - Kg. 18 | cod. AKCA-28 - Kg. 28 | |

MANUBRI VINILE
VINYL DUMBBELL
VINYL-HANTEL

- | | |
|-----------------------------|--------------------------|
| cod. MV-05 - Kg. 0.5 | cod. MV-4 - Kg. 4 |
| cod. MV-1 - Kg. 1 | cod. MV-5 - Kg. 5 |
| cod. MV-2 - Kg. 2 | cod. MV-6 - Kg. 6 |
| cod. MV-3 - Kg. 3 | |



MANUBRI NEOPRENE NEOPRENE DUMBBELL NEOPREN-HANTEL

cod. MN-05 - Kg. 0.5

cod. MN-1 - Kg. 1

cod. MN-2 - Kg. 2

cod. MN-3 - Kg. 3

cod. MN-4 - Kg. 4

cod. MN-5 - Kg. 5

cod. MN-6 - Kg. 6



SACCHE APPESANTITE PER ALLENAMENTO FUNZIONALE - WEIGHTED BAGS FOR FUNCTIONAL TRAINING - GEWICHTETE TASCHEN FÜR FUNCTIONAL TRAINING

WATER BAG WASSERTASCHE

cod. WBG

I - Sacca in PVC trasparente vulcanizzato per allenamento funzionale con 4 maniglie. Coloranti per acqua inclusi - verde, rosso e blu. Capienza massima 25 kg. Pompa inclusa.

EN- Vulcanized transparent PVC bag for functional training with 4 handles. Colours for water included - green, red and blue. Max capacity 25 kg. Pump included.

DE- Vulkanisierte transparente PVC-Tasche für funktionelles Training mit 4 Griffen. Farben für Wasser enthalten - grün, rot und blau Max. Kapazität 25 kg. Inklusive Pumpe



POWER BAGS GEWICHTSTASCHEN

cod. PBG-5N - Kg. 5

cod. PBG-10N - Kg. 10

cod. PBG-15N - Kg. 15

cod. PBG-20N - Kg. 20

cod. PBG-25N - Kg. 25

I - Sacca appesantita con 6 impugnature

EN- Weighted bag with 6 handles

DE- Gewichtstaschen mit 6 Griffen für funktionelles Training



POWER BAGS ABSOLUTE
GEWICHTSTASCHEN ABSOLUTE

cod. APBG-5 - Kg. 5

cod. APBG-10 - Kg. 10

cod. APBG-15 - Kg. 15

cod. APBG-20 - Kg. 20

cod. APBG-25 - Kg. 25

I - Sacca appesantita con 6 impugnature

EN- Weighted bag with 6 handles

DE- Gewichtstaschen mit 6 Griffen für funktionelles Training



SLAM BALLS
FITNESSBÄLLE

cod. AHF-048 ø 23 cm Kg. 2

cod. AHF-049 ø 23 cm Kg. 3

cod. AHF-050 ø 23 cm Kg. 4

cod. AHF-051 ø 23 cm Kg. 5

cod. AHF-052 ø 23 cm Kg. 6

cod. AHF-053 ø 23 cm Kg. 7

cod. AHF-054 ø 23 cm Kg. 8

cod. AHF-055 ø 23 cm Kg. 9

cod. AHF-056 ø 23 cm Kg. 10

cod. AHF-096 ø 28 cm Kg. 12

cod. AHF-097 ø 28 cm Kg. 15



SLAM BALLS ABSOLUTE
FITNESSBÄLLE ABSOLUTE

cod. AHF-213 ø 23 cm Kg. 2

cod. AHF-214 ø 23 cm Kg. 3

cod. AHF-215 ø 23 cm Kg. 4

cod. AHF-216 ø 23 cm Kg. 5

cod. AHF-217 ø 23 cm Kg. 6

cod. AHF-218 ø 23 cm Kg. 7

cod. AHF-219 ø 23 cm Kg. 8

cod. AHF-220 ø 23 cm Kg. 9

cod. AHF-221 ø 23 cm Kg. 10

cod. AHF-222 ø 28 cm Kg. 12

cod. AHF-223 ø 28 cm Kg. 15

cod. AHF-252 ø 28 cm Kg. 20

cod. AHF-253 ø 28 cm Kg. 25

cod. AHF-254 ø 28 cm Kg. 30



PALLE MEDICHE
MEDICINE BALLS
MEDIZINBALL

cod. AHF-105 ø 23 cm Kg. 1

cod. AHF-106 ø 23 cm Kg. 2

cod. AHF-107 ø 23 cm Kg. 3

cod. AHF-108 ø 23 cm Kg. 4

cod. AHF-109 ø 28,6 cm Kg. 5

cod. AHF-110 ø 28,6 cm Kg. 6



PALLE MEDICHE CON MANIGLIE
MEDICINE BALLS WITH HANDLES
MEDIZINBÄLLE MIT GRIFFEN

cod. AHF-176 ø 23 cm Kg. 3
cod. AHF-177 ø 23 cm Kg. 4
cod. AHF-178 ø 27,2 cm Kg. 5

cod. AHF-179 ø 27,2 cm Kg. 6
cod. AHF-180 ø 27,2 cm Kg. 7
cod. AHF-181 ø 27,2 cm Kg. 8



WALL BALLS
WANDBÄLLE

cod. AHF-224 ø 35 cm Kg. 3
cod. AHF-225 ø 35 cm Kg. 4
cod. AHF-226 ø 35 cm Kg. 5
cod. AHF-227 ø 35 cm Kg. 6
cod. AHF-228 ø 35 cm Kg. 7
cod. AHF-229 ø 35 cm Kg. 8
cod. AHF-230 ø 35 cm Kg. 9
cod. AHF-231 ø 35 cm Kg. 10
cod. AHF-232 ø 35 cm Kg. 12



WALL BALLS ABSOLUTE
WANDBÄLLE ABSOLUTE

cod. AHF-204 ø 35 cm Kg. 3
cod. AHF-205 ø 35 cm Kg. 4
cod. AHF-206 ø 35 cm Kg. 5
cod. AHF-207 ø 35 cm Kg. 6
cod. AHF-208 ø 35 cm Kg. 7
cod. AHF-209 ø 35 cm Kg. 8
cod. AHF-210 ø 35 cm Kg. 9
cod. AHF-211 ø 35 cm Kg. 10
cod. AHF-212 ø 35 cm Kg. 12



FUNE DA ARRAMPICATA
CLIMBING ROPE
KLETTERSEIL

cod. AHF-153

I- Funne in canapa intrecciata. Impugnature rivestite in gomma termoretraibile. Gancio incluso. Ideale per il potenziamento dei muscoli di spalle e avambracci. Ottimo allenamento cardio respiratorio. Dimensione : ø 38 mm x 5 mt.

EN- Manila hemp encased rope with shrinkwrap handles. Hook included. Ideal for strengthening shoulders and forearm muscles. Excellent cardio-respiratory workout. Dimensions : ø 38 mm x 5 mt.

DE- Manila-Kletterseil, Seilenden mit Schrumpfschlauch gesichert. Inklusive Haken. Ideal zur Stärkung der Schultern und Unterarmmuskeln. Hervorragendes Konditionstraining. Abmessungen: ø 38 mm x 5 m





FUNE DA ALLENAMENTO

BATTLE ROPE
TRAININGSSEIL

cod. BR-3812 ø 38 mm x 12 mt

cod. BR-5015 ø 50 mm x 15 mt

I - Fune in poliestere intrecciato con impugnature rivestite in gomma termoretraibile.

Ideale per il potenziamento dei muscoli di spalle e avambracci. Ottimo allenamento cardio respiratorio.

EN- Polyester encased rope with shrinkwrap handles. Ideal for strengthening shoulders and forearm muscles. Excellent cardio-respiratory workout.

DE- Polyester-Seil, Seilenden mit Schrumpfschlauch gesichert. Ideal zur Stärkung der Schultern und Unterarmmuskeln. Hervorragendes Konditionstraining.



FUNE DA ALLENAMENTO CON GUAINA IN NYLON

BATTLE ROPE WITH NYLON SHEATH
TRAININGSSEIL MIT NYLONKERN

cod. BR-3812G ø 38 mm x 12 mt

cod. BR-5015G ø 50 mm x 15 mt

I - Fune in poliestere intrecciato rivestita con guaina in nylon. Impugnature rivestite in gomma termoretraibile. Ideale per il potenziamento dei muscoli di spalle e avambracci. Ottimo allenamento cardio respiratorio. Disponibile nelle dimensioni : ø 38 mm x 12 mt e ø 50 mm x 15 mt.

EN- Polyester encased rope with nylon sheath. Shrink-wrap handles. Ideal for strengthening shoulders and forearm muscles. Excellent cardio-respiratory workout. Available dimensions : ø 38 mm x 12 mt e ø 50 mm x 15 mt

DE- Polyester-Seil mit Nylonkern. Seilenden mit Schrumpfschlauch gesichert. Ideal zur Stärkung der Schultern und Unterarmmuskeln. Hervorragendes Konditionstraining. Verfügbare Abmessungen: ø 38 mm x 12 m und ø 50 mm x 15 m.



FUNE DA ALLENAMENTO HIGH PERFORMANCE HIGH PERFORMANCE BATTLE ROPE HOCHLEISTUNGS-TRAININGSSEIL

cod. BR-3812-PRO

I - Fune in poliestere lavorata a treccia con anima interna per un utilizzo più soft e performante. Impugnature rivestite in gomma termoretraibile. Ideale per il potenziamento dei muscoli di spalle e avambracci. Ottimo allenamento cardio respiratorio. Dimensione : \varnothing 38 mm x 12 mt

EN- Polyester encased rope with inner core for a softer feeling and a more performing use. Shrinkwrap handles. Ideal for strengthening shoulders and forearm muscles. Excellent cardio-respiratory workout. Dimensions : \varnothing 38 mm x 12 mt

DE- Polyester-Seil mit Kern für eine angenehmeres Gefühl und leistungsfähigere Einsatzmöglichkeiten. Seilenden mit Schrumpfschlauch gesichert. Ideal zur Stärkung der Schultern und Unterarmmuskeln. Hervorragendes Konditionstraining. Abmessungen: \varnothing 38 mm x 12 m.



ANELLO DI ANCORAGGIO PER FUNI DA ALLENAMENTO \varnothing 38MM E \varnothing 50MM ANCHOR RING FOR \varnothing 38MM AND \varnothing 50MM BATTLE ROPES ANKERRING FÜR TRAININGSSEILE \varnothing 38 MM UND \varnothing 50 MM

cod. AA-BR

I - Anello di ancoraggio in acciaio adatto a funi con \varnothing 38 mm e \varnothing 50 mm. Indispensabile per effettuare esercizi di oscillazione.

EN- Steel anchor ring suitable for \varnothing 38 mm and \varnothing 50 mm ropes. Essential for wave exercises.

DE- Ankerring aus Stahl, passend für Seile mit \varnothing 38 mm und \varnothing 50 mm. Unverzichtbar für Schwungübungen.



FUNCTIONAL SUSPENSION WORKOUT FUNKTIONELLER SCHLINGENTRAINER

cod. FST

I - Attrezzo di allenamento a sospensione per sviluppare e rafforzare tutti i muscoli del corpo. Dotato di safe-locking system per una regolazione del cinturino facile e sicura e un'aderenza perfetta a polso e caviglia.

EN- Suspension workout ideal for increasing muscular endurance and delivering an effective total-body workout. Safe-locking system for an easy and safe handle adjustment.

DE- Schlingen Workout, optimal geeignet zur Steigerung der Muskelausdauer und für ein wirksames Ganzkörpertraining. Sicherheits-Verschlussystem für leichte und sichere Einstellung der Griffe.



FUNCTIONAL SUSPENSION WORKOUT PRO FUNKTIONELLER SCHLINGEN WORKOUT PRO

cod. FST-PRO

I - Attrezzo per allenamento in sospensione professionale per sviluppare e rafforzare tutti i muscoli del corpo. Con maniglie vincolate all'anello. Dotato di safe-locking system per una regolazione del cinturino facile e sicura e un'aderenza perfetta a polso e caviglia. Moschettoni in acciaio.

EN- Suspension workout ideal for increasing muscular endurance and delivering an effective total-body workout. Handles joined to the ring. Safe-locking system for an easy and safe handle adjustment. Steel snap-hooks.

DE- Schlingen Workout, optimal geeignet zur Steigerung der Muskelausdauer und für ein wirksames Ganzkörpertraining. Griffe werden mit dem Ring verbunden. Sicherheits-Verschlussystem für leichte und sichere Einstellung der Griffe. Karabinerhaken aus Stahl.



FUNCTIONAL SUSPENSION WORKOUT DOUBLE PRO FUNKTIONELLER SCHLINGEN WORKOUT DOUBLE PRO

cod. FST-DOUBLE

I - Attrezzo per allenamento in sospensione professionale per sviluppare e rafforzare tutti i muscoli del corpo. Con maniglie svincolate e utilizzabili anche separatamente. Dotato di safe-locking system per una regolazione del cinturino facile e sicura e un'aderenza perfetta a polso e caviglia. Moschettoni e anello in acciaio.

EN- Suspension workout ideal for increasing muscular endurance and delivering an effective total-body workout. Free handles to be used also separately. Safe-locking system for an easy and safe handle adjustment. Steel snap-hooks and ring.

DE- Schlingen Workout, optimal geeignet zur Steigerung der Muskelausdauer und für ein wirksames Ganzkörpertraining. Freie Griffe auch zur unabhängigen Verwendung. Sicherheits-Verschlussystem für leichte und sichere Einstellung der Griffe. Karabinerhaken und Ringe aus Stahl.



ANELLO DOPPIO DI ANCORAGGIO PER FST - Ø 12 CM DOUBLE RING ANCHOR FOR FST - Ø 12 CM DOPPELTER ANKERRING FÜR FUNKTIONELLEN SCHLINGENTRAINER - Ø 12 CM

cod. AA-FST



COPPIA DI ANELLI IN LEGNO PER FST DOUBLE PRO WOODEN GYM RINGS FOR FST DOUBLE PRO GYMNASTIKRINGE AUS HOLZ FÜR FST DOUBLE PRO

cod. CAGL-FST

I - Coppia di anelli da ginnastica in legno di faggio con cinghia per FUNCTIONAL SUSPENSION WORKOUT DOUBLE PRO

EN - Beech wood gym rings with belt for FUNCTIONAL SUSPENSION WORKOUT DOUBLE PRO

DE - Gymnastikringe aus Buchenholz mit Gurten für den FUNKTIONELLEN SCHLINGEN WORKOUT (FST) DOUBLE PRO



BODY BARS KÖRPERBARS

- cod. BB-2** - Kg. 2
- cod. BB-3** - Kg. 3
- cod. BB-4** - Kg. 4
- cod. BB-5** - Kg. 5
- cod. BB-6** - Kg. 6



SET PUMP LIGHT LEICHTES HANTELSET

cod. BPS- L

I - Set pump 10 Kg. Contiene: 2 coppie di dischi gommati - 2 x 2,5 Kg + 2 x 1.25 Kg + 1 bilanciere rivestito in foam antiscivolo + 2 ferma dischi a molla

EN - Set pump 10 Kg. Contains: 2 x 2.5 Kg + 2 x 1.25 Kg rubber weight plates + 1 hollow bar foam coated + 2 spring clipsafety collars

DE - Hantelset 10 kg. Enthält: gummierte Gewichtsscheiben 2 x 2,5 Kg, 2 x 1,25 Kg + 1 hohle Hantelstange mit Schaumstoffbeschichtung + 2 Sicherheits-Federverschlüsse



SET PUMP 20 KG
HANTELSET 20 KG

cod. BPSN

I - Set pump 20 Kg. Contiene: 3 coppie di dischi gommati - 2 x 5 Kg, 2 x 2.5 Kg, 2 x 1.25 Kg + 1 bilanciere rivestito in foam antiscivolo + 2 ferma dischi a molla

EN - Set pump 20 Kg. Contains: 2 x 5 Kg, 2 x 2.5 Kg, 2 x 1.25 Kg rubber weight plates + 1 hollow bar foam coated + 2 spring clip safety collars

DE - Hantelset 20 Kg. Enthält: gummierte Gewichtsscheiben 2 x 5 Kg, 2 x 2,5 Kg, 2 x 1,25 Kg + 1 hohle Hantelstange mit Schaumstoffbeschichtung + 2 Sicherheits-Federverschlüsse



cod. BP-B

I - Bilanciere rivestito in foam antiscivolo per set pump - ø 30 mm

EN - Hollow bar foam coated for set pump - ø 30 mm

DE - Hohle Hantelstange mit Schaumstoffbeschichtung für Hantelset - ø 30 mm

cod. BP-CFF

I - 2 ferma dischi a molla per set pump

EN - 2 spring clip safety collars for set pump

DE - 2 Sicherheits-Federverschlüsse für Hantelset.

set pump - gray colour

DE - 4 graue Gewichtsscheiben für Hantelset - 1,25 kg

cod. BP-4x2,5N

I - Set 4 dischi peso kg. 2,5 colore arancio per set pump

EN - 4 weight plates 2.5 kg for set pump - orange colour

DE - 4 orange Gewichtsscheiben für Hantelset - 2,5 kg

cod. BP-CFSL

I - 2 ferma dischi safe lock per set pump

EN - 2 collars safe lock for set pump

DE - 2 Sicherheits-Klappverschlüsse für Hantelset

cod. BP-4x5N

I - Set 4 dischi peso kg. 5 colore nero per set pump

EN - 4 weight plates 5 kg for set pump - black colour

DE - 4 schwarze Gewichtsscheiben für Hantelset - 5 kg

cod. BP-4x1,25N

I - Set 4 dischi peso kg. 1,25 colore grigio per set pump

EN - 4 weight plates 1.25 kg for



cod. BP-CFSL



DISCHI OLIMPIONICI IN GHISA FORO Ø 50 MM.

OLYMPIC CAST IRON WEIGHT PLATES Ø 50 MM. HOLE

OLYMPIA-HANTELSCHEIBEN AUS GUSSEISEN MIT Ø 50 MM BOHRUNG

cod. DGN-TG1.25

Kg. 1,25 tri grip

cod. DGN-TG2.5

Kg. 2,5 tri grip

cod. DGN-TG5

Kg. 5 tri grip

cod. DGN-TG10

Kg. 10 tri grip

cod. DGN-TG15

Kg. 15 tri grip

cod. DGN-TG20

Kg. 20 tri grip

cod. DGN-TG25

Kg. 25 tri grip

I - Disco olimpionico in ghisa nera con foro ø 50mm.

EN- Olympic cast iron weight plates with 50 mm diameter hole

DE- Olympia-Hantelscheiben aus Gusseisen mit 50-mm-Bohrung



cod. DGG-TG1.25

Kg. 1,25 tri grip

cod. DGG-TG2.5

Kg. 2,5 tri grip

cod. DGG-TG5

Kg. 5 tri grip

cod. DGG-TG10

Kg. 10 tri grip

cod. DGG-TG15

Kg. 15 tri grip

cod. DGG-TG20

Kg. 20 tri grip

cod. DGG-TG25

Kg. 25 tri grip



I - Disco olimpionico ricoperto in gomma inodore, con foro \varnothing 50mm e boccola svasata in acciaio inox per un carico e scarico dai bilancieri molto confortevole.

EN- Odorless rubber coated olympic weight plates, with 50 mm diameter hole and stainless steel bushing for a more comfortable loading and unloading.

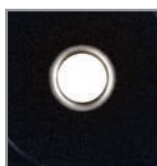
DE- Geruchsneutrale gummierte Olympia-Hantelscheiben mit 50-mm-Bohrung und Edelstahlbuchse für komfortableres Aufschieben und Abnehmen.

**DISCHI BUMPER TRAINING ABSOLUTE \varnothing 45 CM**TRAINING BUMPER WEIGHT PLATES ABSOLUTE \varnothing 45 CMGUMMIERTE HANTELSCHIEBEN ABSOLUTE \varnothing 45 CM**cod. ADBT-5** - 5 Kg.**cod. ADBT-20** - 20 Kg.**cod. ADBT-10** - 10 Kg.**cod. ADBT-25** - 25 Kg.**cod. ADBT-15** - 15 Kg.

I - Disco olimpionico in gomma nera con foro \varnothing 50mm e boccola svasata in acciaio inox per un carico e scarico dei bilancieri molto confortevole.

EN- Olympic black rubber weight plates, with 50mm diameter hole and stainless steel bushing for a more comfortable loading and unloading.

DE- Schwarze gummierte Olympia-Hantelscheiben mit 50 mm-Bohrung und Edelstahlbuchse für komfortableres Aufschieben und Abnehmen.



DISCHI BUMPER CRUMB Ø 45 CM

BUMPER CRUMB WEIGHT PLATES Ø 45 CM
HARTGUMMI-HANTELSCHEIBEN Ø 45 CM

cod. DBCR-5 - 5 Kg. cod. DBCR-20 - 20 Kg.
cod. DBCR-10 - 10 Kg. cod. DBCR-25 - 25 Kg.
cod. DBCR-15 - 15 Kg.



I - Disco olimpionico con foro Ø 50mm e boccia svasata in acciaio inox per un carico e scarico dei bilancieri molto confortevole. Composti da particelle di gomma ad alta pressione e densità per un'ottimale elasticità. Silenziosità e una minore capacità di rimbalzo, rendono i dischi bumper crumb ideali per gli allenamenti funzionali. Non adatti a centri crosstraining.

EN - Weight plates with 50 mm diameter hole and stainless steel bushing for a more comfortable loading and unloading. Made with high density and pressure rubber particles for a great flexibility. No noise and low rebounding capacity make the crumb weight plates perfect for functional training. Not suitable for crosstraining boxes.

EN - Hantelscheiben mit 50-mm-Bohrung und Edelstahlbuchse für komfortableres Aufschieben und Abnehmen. Hergestellt aus stoßfestem Hartgummi hoher Dichte, für eine hohe Stabilität und vielseitige Einsatzmöglichkeiten. Diese Hartgummi-Hantelscheiben eignen sich aufgrund ihrer hohen Widerstandsfähigkeit, geringen Geräusentwicklung und geringem Rückprall ideal für Crosstraining und funktionelles Training.

DISCHI BUMPER CHALLENGE Ø 45 CM

CHALLENGE BUMPER WEIGHT PLATES Ø 45 CM
GUMMIERTE PROFI-HANTELSCHEIBEN Ø 45 CM

cod. DBCH-5 - 5 Kg. cod. DBCH-20 - 20 Kg.
cod. DBCH-10 - 10 Kg. cod. DBCH-25 - 25 Kg.
cod. DBCH-15 - 15 Kg.

I - Disco olimpionico in gomma colorata con foro Ø 50mm e boccia svasata in acciaio inox per un carico e scarico dei bilancieri molto confortevole. Il peso dei dischi bumper Challenge è identificato da uno specifico colore, conforme a quanto previsto dai regolamenti internazionali della Weightlifting Federation.

EN - Olympic coloured rubber weight plates, with 50 mm diameter hole and stainless steel bushing for a more comfortable loading and unloading. The weight of the Challenge bumper plates is identified by a specific colour, complies with the regulations of the International Weightlifting Federation.

EN - Farbige gummierte Olympia-Hantelscheiben mit 50-mm-Bohrung und Edelstahlbuchse für komfortableres Aufschieben und Abnehmen. Das Gewicht der Profi-Hantelscheiben ist jeweils durch eine bestimmte Farbe gekennzeichnet, die den Regeln der International Weightlifting Federation entspricht.

**DISCHI BUMPER COMPETITION Ø 45 CM**

COMPETITION BUMPER WEIGHT PLATES Ø 45 CM
GUMMIERTE PROFI-HANTELSCHEIBEN Ø 45 CM

cod. DBC-5 - 5 Kg. cod. DBC-20 - 20 Kg.
cod. DBC-10 - 10 Kg. cod. DBC-25 - 25 Kg.
cod. DBC-15 - 15 Kg.

I - Disco olimpionico in gomma colorata con foro Ø 50mm e piastra interna cromata per un carico e scarico dei bilancieri ancora più confortevole. Il peso dei dischi bumper Competition è identificato da uno specifico colore, conforme a quanto previsto dai regolamenti internazionali della Weightlifting Federation.

EN - Olympic coloured rubber weight plates, with 50 mm diameter hole and steel core for a more comfortable loading and unloading. The weight of the Competition bumper plates is identified by a specific colour, complies with the regulations of the International Weightlifting Federation.

EN - Farbige gummierte Olympia-Hantelscheiben mit 50-mm-Bohrung und Stahlbuchse für komfortableres Aufschieben und Abnehmen. Das Gewicht der Profi-Hantelscheiben ist jeweils durch eine bestimmte Farbe gekennzeichnet, die den Regeln der International Weightlifting Federation entspricht.



COPPIA DISCHI MICROCARICHI IN ACCIAIO
FRACTIONAL STEEL WEIGHT PLATES
GEWICHTSPLATTEN AUS FRAKTIONELLEM STAHL

cod. CDM-025 - 2x0,25 Kg.

cod. CDM-05 - 2x0,5 Kg.

cod. CDM-1 - 2x1 Kg.

cod. CDM-1.5 - 2x1,5 Kg.

cod. CDM-2 - 2x2 Kg.

cod. CDM-2.5 - 2x 2,5 Kg.

I - Coppia dischi olimpionici in acciaio con foro \varnothing 50mm. Colore: nero. Disponibili in 6 varianti di peso, consentono un allenamento preciso con aumento graduale del carico.

EN - Olympic steel weight plates, with 50 mm diameter. Colour: black. These plates allow a very precise workout with gradual loading increase. Available in 6 different weights

DE - Olympische Hantelscheiben aus Stahl mit 50 mm Durchmesser. Farbe schwarz. Diese Platten ermöglichen ein sehr präzises Training mit allmählicher Belastungssteigerung. Erhältlich in 6 verschiedenen Gewichten



MANUBRI E BILANCIERI OLIMPIONICI \varnothing 50 MM.
OLYMPIC CHROMED DUMBBELLS AND BARBELLS \varnothing 50 MM.
VERCHROMTE OLYMPISCHE KURZ- UND LANGHANTELSTANGEN
 \varnothing 50 MM.

cod. MCO-51



I - Manubrio olimpionico cromato 51 cm. con bronzine - impugnatura 28 mm. Destinato ad un utilizzo su panca/rack, sala isotonica e corpo libero. Non adatto all'utilizzo Crosstraining e Functional.

EN - Olympic chromed dumbbell 51 cm. with bronze bushings - grip 28 mm. Use: bench/rack, isotonic room and calisthenics. Not suitable for Crosstraining and Functional.

DE - Verchromte Olympia-Kurzhandelstange 51 cm mit Bronzebuchsen - Griff 28 mm. Einsatzbereich: Bank/Rack, isotonisches Training und Calisthenics. Nicht geeignet für Crosstraining und funktionelles Training

cod. BCO-120



I - Bilanciere olimpionico CURL cromato 120 cm. con bronzine e coppia fermadischi a molla impugnatura 28 mm. - carico max. 300 Kg. Destinato ad un utilizzo su panca/rack, sala isotonica e corpo libero. Non adatto all'utilizzo Crosstraining e Functional.

EN - Olympic chromed EZ curl barbell 120 cm. with bronze bushings and spring clip safety collars grip 28 mm. - max weight 300 Kg. Use: bench/rack, isotonic room and calisthenics. Not suitable for Crosstraining and Functional.

DE - Verchromte EZ Curl Olympia-Langhandelstange 120 cm mit Bronzebuchsen und Sicherheits-Federverschlüssen - Griff 28 mm. - max. Gewicht 300 kg. Einsatzbereich: Bank/Rack, isotonisches Training und Calisthenics. Nicht geeignet für Crosstraining und funktionelles Training.

cod. BO-150

I - POWER TRAINING 150 - Bilanciere olimpionico 150 cm cromato con bronzine - impugnatura 28 mm. - carico max. 320 Kg. Destinato ad un utilizzo su panca/rack, sala isotonica e corpo libero. Non adatto all'utilizzo Crosstraining e Functional.

EN - POWER TRAINING 150 - Olympic chromed barbell 150 cm. - sleeves with bronze bushings - grip 28mm. - max weight 320 Kg. Use: bench/rack, isotonic room and calisthenics. Not suitable for Crosstraining and Functional.

DE - KRAFTTRAINING 150 - Verchromte Olympia-Langhantelstange 150 cm - Aufnahmen mit Bronzebuchsen - Griff 28 mm. - max. Gewicht 320 kg. Einsatzbereich: Bank/Rack, isotonisches Training und Calisthenics. Nicht geeignet für Crosstraining und funktionelles Training.

**cod. BCO-86**

I - Bilanciere olimpionico tricipiti cromato 86 cm. con bronzine e coppia fermadischi a molla - impugnatura 28 mm. - carico max 300 Kg. Destinato ad un utilizzo su panca/rack, sala isotonica e corpo libero. Non adatto all'utilizzo Crosstraining e Functional.

EN - Olympic chromed triceps barbell 86 cm. with bronze bushings and spring clip safety collars - grip 28 mm. - max weight 300 Kg. Use: bench/rack, isotonic room and calisthenics. Not suitable for Crosstraining and Functional.

DE - Verchromte Olympia-Langhantelstange für Trizeps, 86 cm, mit Bronzebuchsen und Sicherheits-Federverschlüssen - Griff 28 mm. - max. Gewicht 300 kg. Einsatzbereich: Bank/Rack, isotonisches Training und Calisthenics. Nicht geeignet für Crosstraining und funktionelles Training.

**cod. BO-180**

I - POWER TRAINING 180 - Bilanciere olimpionico 180 cm cromato con bronzine - impugnatura 28 mm. - carico max. 320 Kg. Destinato ad un utilizzo su panca/rack, sala isotonica e corpo libero. Non adatto all'utilizzo Crosstraining e Functional.

EN - POWER TRAINING 180 - Olympic chromed barbell 180 cm. - sleeves with bronze bushings - grip 28mm. - max weight 320 Kg. Use: bench/rack, isotonic room and calisthenics. Not suitable for Crosstraining and Functional.

DE - KRAFTTRAINING 180 - Verchromte Olympia-Langhantelstange 180 cm - Aufnahmen mit Bronzebuchsen - Griff 28 mm. - max. Gewicht 320 kg. Einsatzbereich: Bank/Rack, isotonisches Training und Calisthenics. Nicht geeignet für Crosstraining und funktionelles Training.

**cod. BO-220**

I - POWER TRAINING 220 - Bilanciere olimpionico 220 cm cromato con bronzine - impugnatura 28 mm. - carico max. 320 Kg. Destinato ad un utilizzo su panca/rack, sala isotonica e corpo libero. Non adatto all'utilizzo Crosstraining e Functional.

EN - POWER TRAINING 220 - Olympic chromed barbell 220cm. - sleeves with bronze bushings - grip 28mm. - max weight 320 Kg. Use: bench/rack, isotonic room and calisthenics. Not suitable for Crosstraining and Functional.

DE - KRAFTTRAINING 220 - Verchromte Olympia-Langhantelstange 220 cm - Aufnahmen mit Bronzebuchsen - Griff 28 mm. - max. Gewicht 320 kg. Einsatzbereich: Bank/Rack, isotonisches Training und Calisthenics. Nicht geeignet für Crosstraining und funktionelles Training

**cod. BO-TEC180**

I - CROSS TECHNIQUE 180 - Bilanciere olimpionico in alluminio con manicotti in acciaio cromato - 2 bronzine per lato. Lunghezza: 180 cm. Peso: 7,5 kg. Impugnatura: 28 mm. Carico max 50 kg

EN - CROSS TECHNIQUE 180 - Aluminum olympic barbell with steel sleeves - 2 bronze bushings for each side. Length: 180 cm. Weight: 7,5 kg. Grip: 28 mm. Max weight 50 kg

DE - TECHNISCHE LANGHANTEL 180 - Olympia-Langhantelstange aus Aluminium mit Stahlaufnahmen - 2 Bronzebuchsen auf jeder Seite. Länge: 180 cm. Gewicht: 7,5 kg. Griff: 28 mm. Max. Gewicht: 50 kg



cod. BO-250

I - CROSS CHALLENGE WOMEN 250 - Bilanciere olimpionico 201 cm brunito con manicotti hard chromed + tornitura antiscivolo - 4 cuscinetti a rulli + bronzine - impugnatura 25 mm. - peso 15 kg - carico max 250 Kg. Destinato ad un utilizzo di crosstraining e circuiti di Functional Training. Non adatto a pedana Weightlifting.

EN - CROSS CHALLENGE WOMEN 250 - Olympic black oxide barbell 201 cm. with hard chromed sleeves + non-slip turned surface - 4 needle bearings + bronze bushings - grip 25 mm. - weight 15 kg - max weight 250 Kg. Use: crosstraining and Functional Training circuits. Not suitable for Weightlifting platform.

DE - CROSS-HANTELSTANGE CHALLENGE WOMEN 250 - Olympia-Langhantelstange mit Schwarzoxid überzogen, 201 cm, verchromte Aufnahmen und Anti-Rutsch-Oberfläche - 4 Nadellager - Bronzebuchs - Griff 25 mm. Gewicht 15 kg - max. Gewichtsbelastung 250 kg. Einsatzmöglichkeiten: Crosstraining und funktionelles Training. Nicht geeignet für Gewichtheber-Plattformen.

**cod. OSB**

I - Bilanciere olimpionico esagonale con doppia impugnatura shrug bar - con coppia fermadischi a molla - impugnatura 25 mm. - carico max 300 Kg.

EN - Olympic hex chromed shrug bar with dual-handle - spring clip safety collars - grip 25 mm. - max weight 300 Kg.

DE - Verchromte hexagonale Olympia-Hantelstange mit doppeltem Griff - Sicherheits-Federverschlüsse - Griff 25 mm. - max. Gewicht 300 kg.

**cod. SSB**

I - SAFETY SQUAT BAR - Bilanciere cromato con manicotti hard chromed + tornitura antiscivolo - 2 cuscinetti a sfera e 2 bronzine - impugnatura mm. 30 - peso 21 kg carico max 320 kg. - cuscini di protezione collo e spalle inclusi.

EN - SAFETY SQUAT BAR - Chromed barbell with hard chromed sleeves + non-slip turned surface - 2 needle bearings + bronze bushings - grip 30mm. - weight 21 kg - max weight 320 Kg.

DE - SAFETY SQUAT BAR - Verchromte Langhantel mit hartverchromten Hülsen + rutschfeste gedrehte Oberfläche - 2 Nadellager + Bronzebuchs - Griff 30mm. - Gewicht 21 kg - Höchstgewicht 320 kg.



cod. BO-450

I - CROSS CHALLENGE 450 - Bilanciere olimpionico 220 cm brunito con manicotti hard chromed + tornitura antiscivolo - 4 cuscinetti a rulli + bronzine - impugnatura 28 mm. - peso 20 kg - carico max 450 Kg. Destinato ad un utilizzo di crosstraining e circuiti di Functional Training. Non adatto a pedana Weightlifting.

EN - CROSS CHALLENGE 450 - Olympic black oxide barbell 220 cm. with hard chromed sleeves + non-slip turned surface - 4 needle bearings + bronze bushings - grip 28 mm. - weight 20 kg - max weight 450 Kg. Use: crosstraining and Functional Training circuits. Not suitable for Weightlifting platform.

DE - CROSS-HANTELSTANGE CHALLENGE 450 - Olympia-Langhantelstange mit Schwarzoxid überzogen, 220 cm, verchromte Aufnahmen und Anti-Rutsch-Oberfläche - 4 Nadellager - Bronzebuchsen - Griff 28 mm. - Gewicht 20 kg - max. Gewicht 450 kg. Einsatzmöglichkeiten: Crosstraining und funktionelles Training. Nicht geeignet für Gewichtheber-Plattformen.

**cod. BO-700**

I - CROSS MASTER 700 - Bilanciere olimpionico 220 cm cromato con tornitura antiscivolo sui manicotti - 6 cuscinetti a rulli + bronzine - impugnatura 28 mm. - peso 20 Kg - carico max 700 Kg. Destinato ad un utilizzo di crosstraining, circuiti di Functional Training e pedana Weightlifting

EN - CROSS MASTER 700 - Olympic chromed barbell 220 cm. - sleeves with non-slip turned surface - 6 needle bearings + bronze bushings - grip 28 mm. - weight 20 Kg. - max weight 700 Kg. Use: crosstraining, Functional Training circuits and Weightlifting platform.

DE - CROSS-HANTELSTANGE MASTER 700 - Verchromte Olympia-Langhantelstange 220 cm - Aufnahmen mit Anti-Rutsch-Oberfläche - 6 Nadellager - Bronzebuchsen - Griff 28 mm. Gewicht 20 kg - max. Gewichtsbelastung 700 kg. Einsatzmöglichkeiten: Crosstraining, funktionelles Training und Gewichtheber-Plattformen.

**cod. BO-1000**

I - CROSS COMPETITION 1000 - Bilanciere olimpionico 220 cm cromato con tornitura antiscivolo sui manicotti - 8 cuscinetti a rulli + bronzine - impugnatura 28 mm. - peso 20 Kg - carico max 1000 Kg. Destinato ad un utilizzo intensivo in gare (CONTEST) di crosstraining, circuiti di Functional Training e pedana Weightlifting.

EN - CROSS COMPETITION 1000 - Olympic chromed barbell 220 cm. - sleeves with non-slip turned surface - 8 needle bearings + bronze bushings - grip 28 mm. - weight 20 Kg. - max weight 1000 Kg. Intensive use in (CONTEST) crosstraining competitions, Functional Training circuits and Weightlifting platform.

DE - CROSS-HANTELSTANGE COMPETITION 1000 - Verchromte Olympia-Langhantelstange 220 cm - Aufnahmen mit Anti-Rutsch-Oberfläche - 8 Nadellager - Bronzebuchsen - Griff 28 mm. Gewicht 20 kg - max. Gewichtsbelastung 1000 kg. Intensiver Einsatz bei Crosstraining -Wettkämpfen, bei funktionellem Training und auf Gewichtheber-Plattformen.



ACCESSORI BILANCIERI/FERMADISCHI - BARBELLS ACCESSORIES/COLLARS SAFE LOCK LANGHANTELZUBEHÖR / COLLARS SAFE LOCK

TOTAL CORE**cod. AHF-198**

I - Snodo girevole. Inserto per bilancieri \varnothing 50 mm. Il perno deve essere ancorato ad uno o più dischi olimpionici per garantire stabilità durante l'esercizio. Ideale per allenamento core.

EN - Swivel junction. Bar bracket suitable for \varnothing 50 mm barbells. To be anchored to one or more olympic weight plates to guarantee stability during the use. Ideal for core training.

DE - Drehgelenk. Stangenhalterung passend für Gewichtsscheiben mit \varnothing 50 mm. Wird an einer oder mehreren Olympia-Hantelscheiben verankert, um entsprechende Stabilität während des Trainings zu gewährleisten. Ideal für das Core-Training.



Dischi peso e bilanciere non inclusi
Weight plates and barbell not included
Gewichtsscheiben und Hanteln nicht im Lieferumfang enthalten.

TOTAL CORE CON BASE
TOTAL CORE WITH BASE
TOTAL-CORE-TRAINER MIT BASIS

cod. AHF-155

I - Piattaforma con superficie inferiore gommata antiscivolo, perno rotante a 360° e doppio inserto per bilancieri ø25 / ø50 mm. Ideale per allenamento core. Dotato di maniglia "T-bar" per implementare la gamma di esercizi

EN- Platform with no slip rubber lower surface, 360° swivel and dual bar bracket to fit both ø25 / ø50 mm barbells. Ideal for core training. "T-bar" handles included to implement the exercises range.

DE- Plattform mit rutschfester Gummiunterseite, 360° drehbar mit zwei Stangen für die Aufnahme von Gewichtsscheiben mit ø25 oder ø50 mm. Ideal für das Core-Training. Im Lieferumfang: "T-Bar"-Griffe für die Umsetzung einer Reihe an Übungen.



Dischi peso e bilanciere non inclusi
 Weight plates and barbell not included
 Nicht mit dabei: Gewichtsscheiben und Hanteln.

ACCESSORIO LAT MACHINE
LAT MACHINE ACCESSORY
ZUBEHÖR FÜR DIE LAT-MASCHINE

cod. AGU-LM

I - Cavo d'acciaio rivestito in PVC, con sfera di gravità. In dotazione corda di trazione, barra dritta, adattatore per dischi peso con foro ø50mm e moschettone di fissaggio. Peso massimo caricabile 100 kg.

EN - PVC coated steel cable, with gravity ball. Supplied with traction rope, straight bar, adapter for weight plates with ø50mm hole and fixing carabiner. Maximum loadable weight 100 kg.

DE - PVC-beschichtetes Stahlseil, mit Schwerkraftkugel. Lieferung mit Zugseil, gerader Stange, Adapter für Hantelscheiben mit ø50mm Loch und Befestigungskarabiner. Maximal belastbares Gewicht 100 kg.



cod. CFBS

I - Coppia ferma dischi a molla impugnatura big size

EN - Pair of spring clip safety collar - big size grip.

DE - 1 Paar Sicherheits-Federverschlüsse - weiter Griff.



cod. CFSL-R

I - Coppia ferma dischi SAFE LOCK - ROSSO

EN - Pair of collars SAFE LOCK - RED

DE - 1 Paar Sicherheits-Klappverschlüsse - ROT



cod. CFSL

I - Coppia ferma dischi SAFE LOCK - NERO

EN - Pair of collars SAFE LOCK - BLACK

DE - 1 Paar Sicherheits-Klappverschlüsse - SCHWARZ



I - Per i bilancieri ø 50mm

EN- For ø 50mm barbells

DE - ø 50mm Langhanteln

MAGNESITE IN PANI
CHALK BLOCKS
KREIDEBLÖCKE

cod. AHF-185

I - Ideale per gli allenamenti funzionali, ginnastica artistica, crosstraining e arrampicata sportiva. Disponibile in confezioni da 8 pani da 56 gr

EN - Ideal for functional, gymnastic, crosstraining and climbing training. 8 blocks 56 gr each in a colour box

DE - Ideal für funktionelles Training, Gymnastik, Cross-Training und zum Klettern. 8 Blöcke (je 56 g) in einer Farbbox.





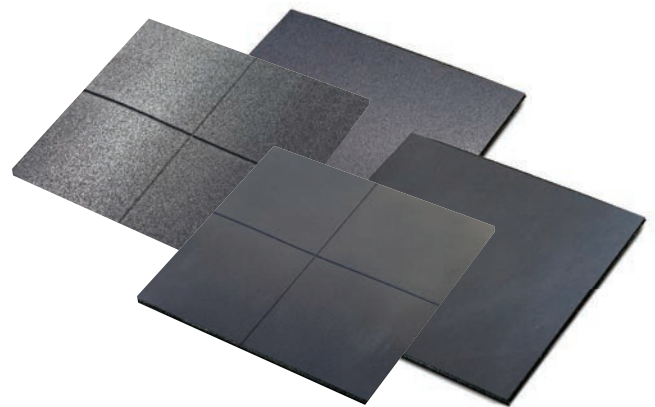
RIVESTIMENTI PER PAVIMENTAZIONE COMPONIBILI E REMOVIBILI IN GOMMA RICICLATA
RECYCLED RUBBER INTERLOCKING AND REMOVABLE FLOORINGS
KOMPONIERBARE UND ABNEHMBARE RECYCELTE GUMMIBODENBELÄGE

- cod. PANT-15** - senza fuga - spessore 10 mm - grana media/without grout line - thickness 10 mm - medium graned/ ohne Fugenlinie - Dicke 10 mm - mittelkörnig
- cod. PANT-16** - senza fuga - spessore 10 mm - grana fine/without grout line - thickness 10 mm - fine graned/ ohne Fugenlinie - Dicke 10 mm - feinkörnig
- cod. PANT-01** - con fuga - spessore 20 mm - grana media/with grout line - thickness 20 mm - medium graned/ mit Fugenlinie - Stärke 20 mm - mittelkörnig
- cod. PANT-04** - con fuga - spessore 20 mm - grana fine/with grout line - thickness 20 mm - fine graned
- cod. PANT-07** - senza fuga - spessore 20 mm - grana media/without grout line - thickness 20 mm - medium graned/ mit Fugenlinie - Stärke 20 mm - feinkörnig
- cod. PANT-10** - senza fuga - spessore 20 mm - grana fine/without grout line - thickness 20 mm - fine graned/ ohne Fugenlinie - Dicke 20 mm - feinkörnig

I - Dimensione 100x100 cm. Disponibile negli spessori 10/20/30/40 mm
 Disponibile con o senza fuga (spessore 10 mm solo senza fuga).
 Disponibile con grana media porosa effetto ruvido "asfalto" e con grana fine effetto liscio "cemento"

EN - Product dimensions 100x100 cm. Thickness available 10/20/30/40 mm
 Available with or without grout line (10 mm thickness only without)
 Available with medium-grained surface with rough "asphalt" effect and with fine-grained surface with smooth "cement" effect

DE - Produktabmessungen 100x100 cm. Stärke erhältlich 10/20/30/40 mm
 Erhältlich mit oder ohne Fugenlinie (nur 10 mm Dicke ohne). Erhältlich mit mittelkörniger Oberfläche mit grobem „Asphalt“-Effekt und mit feinkörniger Oberfläche mit glatter „Zement“-Optik



RIVESTIMENTO PER PAVIMENTAZIONE REMOVIBILE IN GOMMA RICICLATA IN ROTOLO
RECYCLED RUBBER REMOVABLE FLOORING ROLL
ABNEHMBARE BODENROLLE AUS RECYCELTEM GUMMI



cod. PANT-14

I - Dimensione rotolo 10 mt x 1,25 h. Spessore 6 mm
 Grana fine con superficie compatta effetto liscio "cemento"

EN - Roll dimensions 10 mt x 1,25 h. Thickness 6 mm
 Fine-grained surface with smooth "cement" effect

DE - Rollenabmessungen 10 m x 1,25 h. Dicke 6 mm
 Feinkörnige Oberfläche mit glattem „Zement“-Effekt



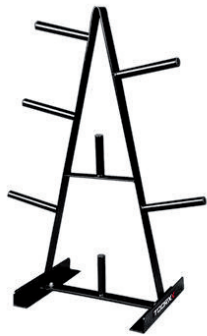
RASTRELLIERA PORTA DISCHI CON FORO Ø 25 MM
WEIGHT PLATES WITH 25 MM DIAMETER HOLE RACK
RACK FÜR GEWICHTSSCHEIBEN MIT 25-MM-BOHRUNG

cod. RPD-25

I - Rastrelliera porta dischi ghisa con foro diam. 25 mm
Dimensione prodotto: 71x38x95 cm

EN - Weight plates with 25 mm diameter hole rack
Product size: 71x38x95 cm

DE - Rack für Gewichtsscheiben mit 25-mm-Bohrung.
Produktabmessungen:
71 x 38 x 95 cm



RASTRELLIERA PORTA DISCHI CON FORO Ø 50 MM
WEIGHT PLATES WITH 50 MM DIAMETER HOLE RACK
RACK FÜR GEWICHTSSCHEIBEN MIT 50-MM-BOHRUNG

cod. RPD-50

I - Rastrelliera porta dischi ghisa con foro diam. 50 mm
Dimensione prodotto: 73x43x94 cm

EN - Weight plates with 50 mm diameter hole rack
Product size: 73x43x94 cm

DE - Rack für Gewichtsscheiben mit 50-mm-Bohrung
Produktabmessungen:
73 x 43 x 94 cm



RASTRELLIERA PRO PORTA DISCHI CON FORO Ø 50 MM
WEIGHT PLATES WITH 50 MM DIAMETER HOLE RACK PRO
PROFI-RACK FÜR GEWICHTSSCHEIBEN MIT 50-MM-BOHRUNG

cod. RPD-50PRO

I - Rastrelliera porta dischi ghisa con foro diam. 50 mm e 8 braccia porta pesi. Dimensione prodotto: 58x53x96 cm

EN - Weight plates with 50 mm diameter hole rack with 8 plates holders. Product size: 58x53x96 cm

DE - Rack für Gewichtsscheiben mit 50-mm-Bohrung mit 8 Aufnahmemöglichkeiten. Produktabmessungen: 58 x 53 x 96 cm



RASTRELLIERA STUDIO PORTA DISCHI CON FORO Ø 50 MM
STUDIO RACK FOR WEIGHT PLATES WITH 50 MM HOLE
STUDIO-RACK FÜR GEWICHTSSCHEIBEN MIT 50-MM-BOHRUNG

cod. RPD-50STUDIO

I - Rastrelliera porta dischi ghisa con foro diam. 50 mm e 8 braccia porta pesi. Dimensione prodotto: 116x116x130 cm

EN - Rack for weight plates with 50 mm hole with 8 plates holders
Product size: 116x116x130 cm.

DE - Rack for weight plates with 50 mm hole with 8 plates holders.
Product size: 116x116x130 cm.



RASTRELLIERA PORTA DISCHI BUMPER VERTICALE
VERTICAL BUMPER WEIGHT PLATES RACK
VERTIKALES HANTELSCHIEBEN-RACK

cod. RBV

I - Rastrelliera porta dischi bumper verticale con 6 braccia porta pesi. Dimensione prodotto: 70x70x140,5 cm.

EN - Vertical bumper weight plates rack with 6 plates holders.
Product size: 70x70x140,5 cm.

DE - Vertikales Hantelscheiben-Rack mit 6 Aufnahmeverrichtungen.
Produktabmessungen:
70 x 70 x 140,5 cm.





RASTRELLIERA PORTA DISCHI BUMPER ORIZZONTALE
HORIZONTAL BUMPER WEIGHT PLATES RACK
HORIZONTALES HANTELSCHEIBEN-RACK

cod. RBO

I - Rastrelliera porta dischi bumper orizzontale con 8 divisioni, maniglia a "U" e ruote posteriori per lo spostamento. Braccio per dischi bumper microcarichi incluso. Dimensione prodotto: 142x31x27 cm

EN- Horizontal bumper weight plates rack with 8 dividers, "U" shape handle and rear moving wheels. Fractional bumper weight plates holder included. Product size: 142x31x27 cm

DE- Horizontales Hantelscheiben-Rack mit 8 Abstellplätzen, U-förmigem Griff und Rädern an der hinteren Seite. Haltevorrichtung für fraktionierte Gewichtsscheiben mit inbegriffen. Produkt abmessungen: 142 x 31 x 27 cm.



RASTRELLIERE PORTA MANUBRI - DUMBBELLS RACKS - HANTELABLAGE RACKS

RASTRELLIERA PORTA MANUBRI (6 COPPIE)
DUMBBELLS RACK (6 PAIRS)
RACK FÜR KURZHANTELN (6 PAARE)

cod. RPM-6

I - Rastrelliera porta manubri (6 coppie). Dimensione prodotto: 72x52x107 cm

EN- Dumbbells rack (6 pairs). Product size: 72x52x107 cm

DE- Rack für Kurzhanteln (6 Paare). Produktabmessungen: 72 x 52 x 107 cm



Manubri non inclusi.
Dumbbells not included
Kurzhanteln nicht im Lieferumfang
enthalten.

RASTRELLIERA PORTA MANUBRI A 3 RIPIANI
DUMBBELLS RACK WITH 3 SHELVES
RACK FÜR KURZHANTELN MIT 3 ABLAGEN

cod. RPM-3R

I - Rastrelliera porta manubri a 3 ripiani. Dimensione prodotto: 134x54,5x95 cm
Adatto a manubri fino a 22,5 Kg

EN- Dumbbells rack with 3 shelves. Product size: 134x54,5x95 cm
Suitable for handlebars up to 22.5 kg

DE- Rack für Kurzhanteln mit 3 Ablagen. Produktabmessungen: 134 x 54,5 x 95 cm
Geeignet für Lenker bis 22,5 kg



Manubri non inclusi.
Dumbbells not included
Kurzhanteln nicht im
Lieferumfang enthalten.

RASTRELLIERA PORTA MANUBRI (10 COPPIE)
DUMBBELLS RACK (10 PAIRS)
RACK FÜR KURZHANTELN (10 PAARE)

cod. RPM-10

I - Rastrelliera porta manubri a colonna (10 coppie)
 Dimensione prodotto: 47x47x121 cm

EN- Dumbbells rack (10 pairs). Product size: 47x47x121 cm

DE- Rack für Kurzhanteln (10 Paare).
 Produktabmessungen: 47 x 47 x 121 cm



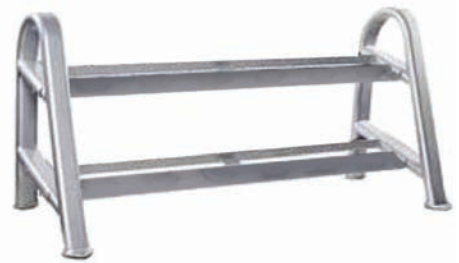
RASTRELLIERA STUDIO PORTA MANUBRI A 2 RIPIANI
STUDIO RACK FOR DUMBBELLS WITH 2 SHELVES
STUDIO-RACK FÜR KURZHANTELN MIT 2 ABLAGEN

cod. RPM-12

I - Rastrelliera porta manubri a 2 ripiani (10/12 coppie). Dimensione prodotto: 192x87x95cm.

EN- Dumbbells rack with 2 shelves (10/12 pairs).
 Product size: 192x87x95 cm.

DE- Rack für Kurzhanteln mit 2 Ablagen (10-12 Paare)
 Produktabmessungen: 192 x 87 x 95 cm.



RASTRELLIERA PORTA MANUBRI IN VINILE E NEOPRENE
VINYL/NEOPRENE DUMBBELLS RACK
RACK FÜR NEOPREN-/VINYL-HANTELN

cod. RMV

I - Rastrelliera porta manubri in vinile e neoprene con ruote di trasporto. Dimensione prodotto: 100x50x105 cm.

EN- Vinyl/neoprene dumbbells rack with moving wheels. Product size:100x50x105 cm.

DE- Rack für Vinyl-/Neopren-Hanteln mit Rädern. Produktabmessungen: 100 x 50 x 105 cm.



RASTRELLIERA PORTA BILANCIERI DA TERRA (9 POSTI)
FLOOR BARBELLS RACK (9 PLACES)
BODENSTÄNDER FÜR HANTELSTANGEN (9 ABSTELLPLÄTZE)

cod. RPB-9

I - Rastrelliera porta bilancieri olimpionici da terra (9 posti) con protezioni in plastica per agevolare il posizionamento dei bilancieri. Dimensione prodotto: 42x57x22 cm

EN- Floor olympic barbells rack (9 places) with plastic bushing to let easier the barbells inserting. Product size: 42x57x22 cm

DE- Boden-Rack für Olympia-Hantelstangen (9 Abstellplätze) mit Plastikeinsätzen für leichtere Aufnahme der Hantelstangen. Produktabmessungen: 42 x 57 x 22 cm



Bilancieri non inclusi.
 Barbells not included
 Langhanteln nicht enthalten

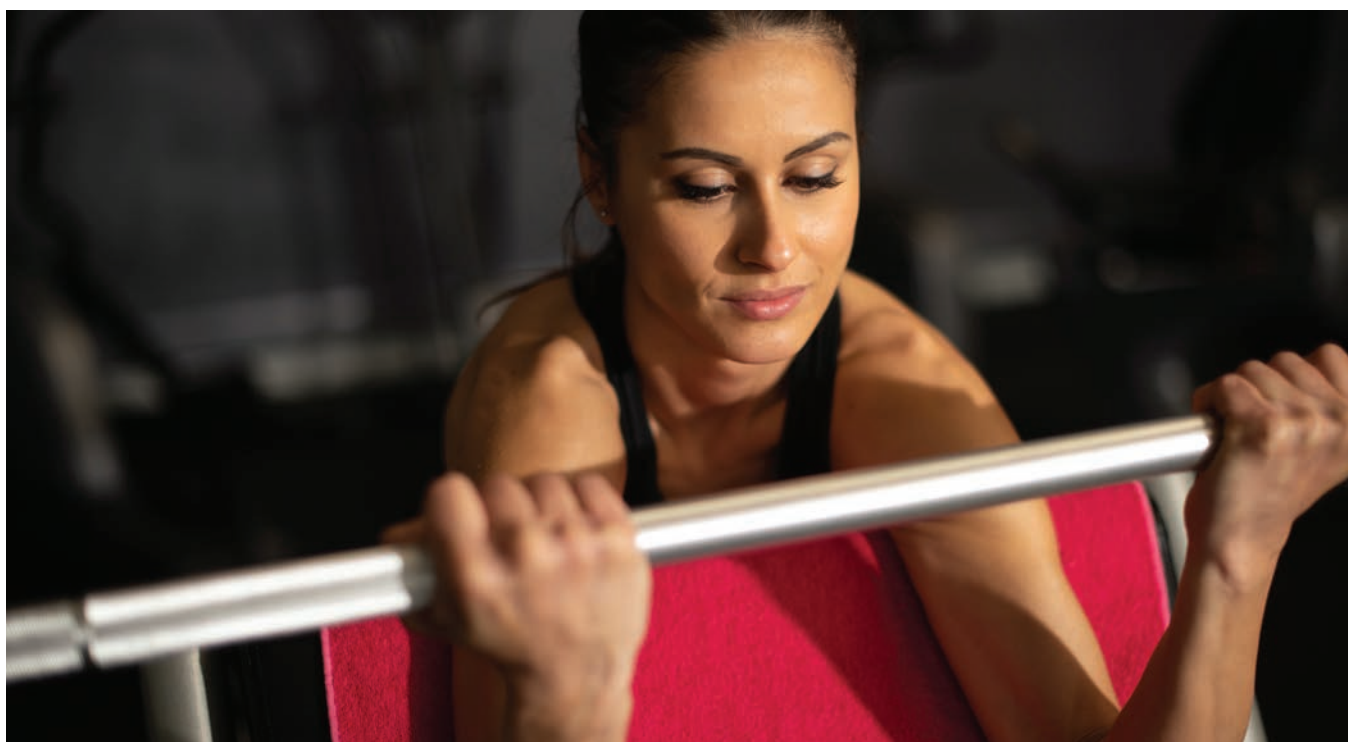
RASTRELLIERA PORTA BILANCIERI A PARETE (8 POSTI)
WALL BARBELLS RACK (8 PLACES)
HANTELSTANGEN-RACK (8 ABLAGEN)

cod. RPB-8

I - Rastrelliera porta bilancieri olimpionici a parete (8 posti) con protezioni in plastica. Altezza 135 cm

EN- Wall olympic barbells rack (8 places) with plastic liners. Height 135 cm

DE- Rack für Olympia-Hantelstangen (8 Ablagen) zur Wandbefestigung mit Plastikabstandhaltern. Höhe 135 cm



RASTRELLIERA PORTA MANUBRI DISCHI BILANCIERI
DUMBBELLS WEIGHT PLATES BARBELLS RACK
RACK FÜR HANTELN UND GEWICHTSSCHEIBEN

cod. RPMDB

I - Rastrelliera porta manubri / dischi / bilancieri
 Dimensione prodotto: 117x56,6x95,3 cm

EN- Dumbbells / weight plates / barbells rack
 Product size: 117x56,6x95,3 cm

DE- Rack für Gewichtsscheiben / Hanteln / Hantelstangen
 Produktabmessungen: 117 x 56,6 x 95,3 cm



Dischi peso e bilancieri non inclusi.
 Weight plates and barbells not included
 Hantelscheiben und Langhanteln nicht
 enthalten

RASTRELLIERE PORTA MATERASSINI - MATS RACKS - MATTENABLAGE / RACKS

RASTRELLIERA PORTA MATERASSINI OCCHIELLATI A PARETE
WALL MATS RACK
WANDABLAGE FÜR MATTEN

cod. RMP

I - Rastrelliera porta materassini occhiellati a parete con staffe regolabili in larghezza. Dimensione prodotto: 75x18x28 cm

EN- Wall mats rack with adjustable eyelets. Product size: 75x18x28 cm

DE- Wandablage für Matten mit verstellbaren Haltern. Produktabmessungen: 75 x 18 x 28 cm



RASTRELLIERA PORTA MATERASSINI OCCHIELLATI SU CARRELLO
MATS RACK WITH EYELETS
STÄNDER FÜR MATTEN MIT ÖSEN

cod. RMT

I - Rastrelliera porta materassini occhiellati su carrello con ruote di trasporto e staffe regolabili in larghezza in modo indipendente. Dimensione prodotto: 70x59x190 cm

EN- Mats rack with autonomously adjustable eyelets with moving wheels. Product size: 70x59x190 cm

DE- Ständer für Matten mit unabhängig verstellbaren Ösen und Rädern. Produktabmessungen: 70 x 59 x 190 cm



RASTRELLIERA PORTA SET PUMP (12 POSTI)
SET PUMP RACK (12 PLACES)
STÄNDER FÜR GEWICHTE (12 ABLAGEN)

cod. RBP-12

I - Rastrelliera compatta salvaspazio porta set pump (12 posti). Dotato di perni porta dischi, rack porta bilancieri e perni porta ferma dischi. Dimensione prodotto: 75x66x157 cm

EN- Compact space saving set pump rack (12 places). Equipped with weight plates holders, barbells rack and safety collars holders. Product size: 75x66x157 cm

DE- Kompaktes platzsparendes Rack für Gewichte (12 Ablagen). Bietet Aufnahmen für Gewichtsscheiben, Ablagemöglichkeiten für Hanteln und Sicherheitsverschlüsse. Produktabmessungen: 75 x 66 x 157 cm



Dischi, bilancieri e ferma dischi non inclusi
Weight plates, barbells and safety collars not included
Gewichtsscheiben, Hanteln und Sicherheitsverschlüsse
nicht im Lieferumfang enthalten.

RASTRELLIERA PORTA SET PUMP (20 POSTI)
SET PUMP RACK (20 PLACES)
STÄNDER FÜR GEWICHTE (20 ABLAGEN)

cod. RBP-20

I - Rastrelliera porta set pump set (20 posti). Dotato di perni porta dischi, rack porta bilancieri e ripiano per riporre i ferma dischi. Dotato di pratiche maniglie e ruote piroettanti con fermo di sicurezza. Dimensione prodotto: 100x80x138 cm

EN- Set pump rack (20 places). Equipped with weight plates holders and shelf for safety collars storage. Lockable castor wheels and handles for safe and easy transport. Product size: 100x80x138 cm

DE- Ständer für Gewichte (20 Ablagemöglichkeiten) Bietet Aufnahmen für Gewichtsscheiben und Ablage für Sicherheitsverschlüsse. Feststellbare Lenkrollen und Griffe für sicheren und einfachen Transport. Produktabmessungen: 100 x 80 x 138 cm



Dischi, bilancieri e ferma dischi non inclusi
Weight plates, barbells and safety collars included
Gewichtsscheiben, Hanteln und Sicherheitsverschlüsse
nicht im Lieferumfang enthalten.

RASTRELLIERA PORTA BODY BAR (5 SCOMPARTI)
BODY BARS RACK (5 COMPARTMENTS)
STÄNDER FÜR GEWICHTSSTANGEN (5 EINTEILUNGEN)

cod. RBB

I - Rastrelliera porta body bar (5 scomparti), adatto a contenere 20 body bar
Dimensione prodotto: 37x31x120 cm

EN- Body bars rack (5 compartments), suitable for stocking 20 body bars
Product size: 37x31x120 cm

DE- Ständer für Gewichtsstangen (5 Einteilungen), eignet sich für das Versta-
uen von 20 Body-Bars. Produktabmessungen: 37 x 31 x 120 cm



RASTRELLIERA VERTICALE PORTA KETTLEBELL /PALLE MEDICHE (8 POSTI)
VERTICAL KETTLEBELLS/MEDICINE BALLS RACK (8 PLACES)
VERTIKAL-STÄNDER FÜR KUGELHANTELN ODER MEDIZINBÄLLE (8 ABLAGEN)

cod. RPK-B8

I - Rastrelliera verticale porta Kettlebell/ palle mediche a ripiani (8 posti).
 Dimensione prodotto: 45x53x128 cm

EN- Kettlebell/medicine balls rack with shelves (8 places)
 Product size: 45x53x128 cm

DE- Regal-Ständer für Kugelhanteln oder Medizinbälle (8 Ablagen).
 Produktabmessungen: 45 x 53 x 128 cm



RASTRELLIERA PORTA POWER BAG (5 POSTI)
POWER BAGS RACK (5 PLACES)
RACK FÜR GEWICHTSTASCHEN (5 ABLAGEPLÄTZE)

cod. RPF-B5

I - Rastrelliera porta power bag (5 posti). Dimensione prodotto: 68x66x148,5 cm

EN- Power bags rack (5 places). Product size: 68x66x148,5 cm

DE- Rack für Gewichtstaschen (5 Ablagemöglichkeiten)
 Produktabmessungen: 68 x 66 x 148,5 cm



RASTRELLIERA PRO PORTA KETTLEBELL/PALLE MEDICHE
KETTLEBELLS/MEDICINE BALLS RACK PRO
PROFI-RACK FÜR KUGELHANTELN ODER MEDIZINBÄLLE

cod. RPM-B2R

I - Rastrelliera porta Kettlebell/palle mediche a 2 ripiani. Dimensione prodotto: 120x60x77 cm

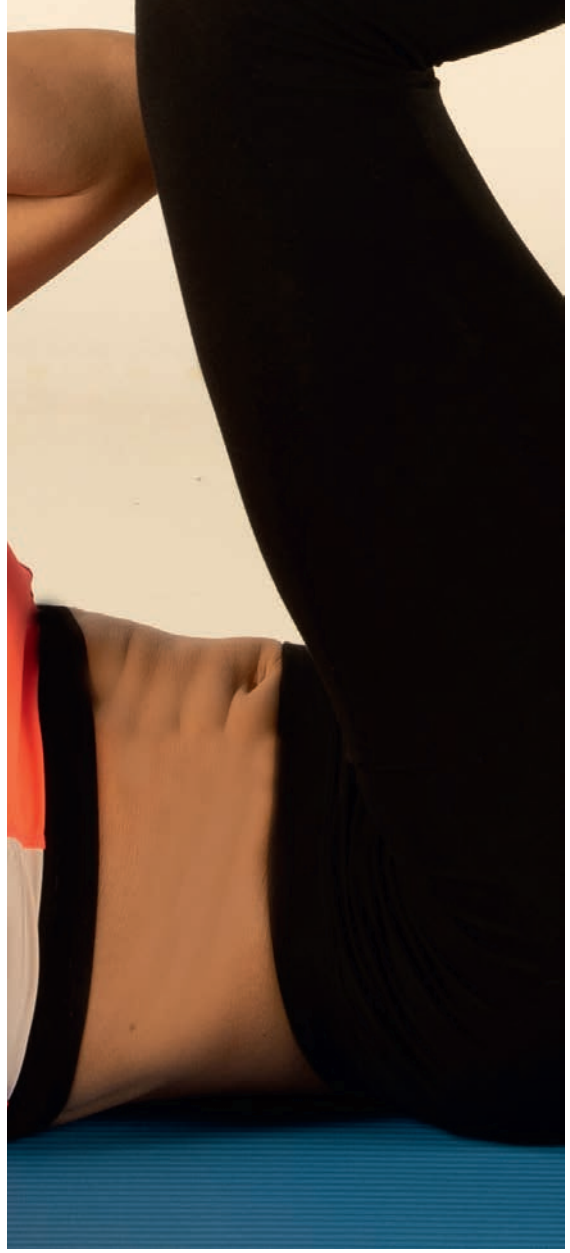
EN- Kettlebells/medicine balls rack with 2 shelves. Product size: 120x60x77 cm

DE- Rack für Kugelhanteln oder Medizinbälle mit 2 Regalen
 Produktabmessungen: 120 x 60 x 77 cm





FITNESS • WELLNESS



MATERASSINO ARROTOLATO
ROLLED MAT
AUFROLLBARE FITNESSMATTE

cod. MAT-160

I - Dimensioni 160X50X0,8 cm. Con maniglia per il trasporto. Facile da arrotolare.

EN- Dimensions 160X50X0,8 cm. With carry handle. Easy to roll up.

DE- Abmessungen 160 x 50 x 0,8 cm. Mit Tragegriff. Leicht aufrollbar



MATERASSINO PIEGHEVOLE
FOLDABLE MAT
FALTBARE MATTE

cod. MAT-110

I - Dimensioni 110x48x0,5 cm. Facilmente ripiegabile in un comodo formato 27x24x4 cm

EN- Dimensions 110x48x0,5 cm. Easy to fold into a convenient size 27x24x4 cm

DE- Abmessungen 110 x 48 x 0,5 cm. Leicht faltbar auf eine praktische Größe von 27 x 24 x 4 cm



MATERASSINO PIEGHEVOLE
IN 5 SEZIONI
FOLDABLE 5-SECTION MAT
FALTBARE 5-TEILIGE MATTE

cod. MAT-175

I - Dimensioni 175x50x0,8 cm. Facilmente ripiegabile in un comodo formato 50x35x4 cm

EN- Dimensions 175x50x0,8 cm. Easy to fold into a convenient size 50x35x4 cm

DE- Abmessungen 175 x 50 x 0,8 cm. Leicht auf eine praktische Größe von 50 x 35 x 4 cm faltbar



MATERASSINO PER YOGA
YOGA MAT
YOGAMATTE

cod. MAT-173 verde/green/grün

cod. MAT-174 viola/purple/lila

I - Materiale PVC
 Dimensioni 173X60X0,4 cm
 Superficie antiscivolo

EN - PVC material
 Dimensions 173X60X0,4 cm
 Non-slip surface

DE - PVC-Material
 Abmessungen 173 x 60 x 0,4 cm
 Rutschfeste Oberfläche



MATERASSINO PER YOGA BICOLORE

DUAL COLOR YOGA MAT
ZWEIFARBIGE YOGAMATTE

cod. MAT-176 verde e grigio antracite/green and dark grey/grün und dunkelgrau

cod. MAT-177 viola e grigio antracite/purple and dark grey/lila und dunkelgrau

I - Materiale PVC. Dimensioni 173x60x0,6 cm. Superficie antiscivolo

EN - PVC material. Dimensions 173x60x0,6 cm. Non-slip surface

DE - PVC-Material. Abmessungen 173 x 60 x 0,6 cm.
Rutschfeste Oberfläche



MATERASSINO PER YOGA BICOLORE PROFESSIONALE

PROFESSIONAL DUAL COLOR YOGA MAT
ZWEIFARBIGE PROFI-YOGAMATTE

cod. MAT-183 azzurro e grigio antracite/light blue and dark grey/hellblau und dunkelgrau

cod. MAT-184 perla e rosso borgogna/pearl and burgundy red/ Perle und Burgunderrot

I - Materiale TPE. Dimensioni 183x60x0,6 cm. Superficie antiscivolo

EN - TPE material. Dimensions 183x60x0,6 cm. Non-slip surface

DE - TPE-Material. Abmessungen 183 x 60 x 0,6 cm. Rutschfeste Oberfläche



MATERASSINO IMBOTTITO
PADDED EXERCISE MAT
GEPOLSTERTE TRAININGSMATTE

cod. MAT-GE

I - Dimensioni 181X60X2,5 cm. Superficie antiscivolo.
 Descrizione esercizi in italiano

EN - Dimensions 181X60X2,5 cm. Non-slip surface

DE - Abmessungen 181 x 60 x 2,5 cm. Rutschfeste Oberfläche



MATERASSINO FITNESS CON OCCHIELLI
FITNESS MAT WITH EYELETS
TRAININGSMATTE MIT ÖSEN



cod. MAT-100PRO blu/blue/blau

cod. MAT-101PRO arancione/orange/orange

I - Dimensioni 100x61x1,5 cm. Morbida e confortevole superficie antiscivolo. Dotato di occhiali per riporlo più comodamente in palestra

EN - Dimensions 100x61x1,5 cm. Soft and comfortable non-slip surface. Chromed eyelet for hang up storage in gyms

DE - Abmessungen 100 x 61 x 1,5 cm. Weiche, komfortable und rutschfeste Oberfläche. Verchromte Ösen zum platzsparenden Aufhängen im Fitness-Studio



MATERASSINO FITNESS
CON MANIGLIA DI TRASPORTO
FITNESS MAT WITH CARRY HANDLE
TRAININGSMATTE MIT TRAGEGRIFF

cod. MAT-172 blu/blue/blau

cod. MAT-185 viola/purple/lila

I - Dimensioni 172x61x1,2 cm. Con maniglia per il trasporto. Facile da arrotolare. Morbida superficie antiscivolo

EN - Dimensions 172x61x1,2 cm. With carry handle. Easy to roll up. Soft non-slip surface

DE - Abmessungen 172 x 61 x 1,2 cm. Mit Tragegriff Leicht aufrollbar. Weiche rutschfeste Oberfläche

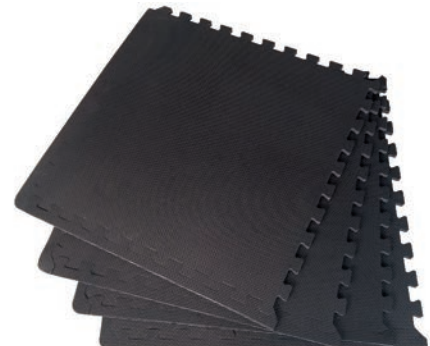
MATERASSINO COMPONENTIBILE
INTERLOCKING MAT
FITNESS-PUZZLEMATTE

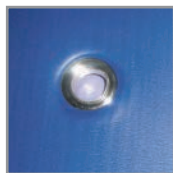
cod. MAT-60

I - Set da 4 pezzi + 2 bordi cad. Dimensione singolo pezzo 610x610x12mm Antiscivolo. Protegge pavimenti, parquet e tappeti. Massima flessibilità per coprire ogni tipo di spazio

EN - 4 pieces set +2 edges each. Single piece dimensions 610x610x12 mm Non-slip. Protects floor, parquet and carpet. Maximum flexibility to cover any type of space

DE - Set aus 4 Teilen mit jeweils 2 Randleisten. Einzelteil-Abmessungen 610 x 610 x 12 mm Rutschfest Schützt Boden, Parkett und Teppich. Optimale Flexibilität für jede Art von Innenraum





MATERASSINO FITNESS CON OCCHIELLI
 FITNESS MAT WITH EYELETS
 TRAININGSMATTE MIT ÖSEN

cod. MAT-172PRO blu/blue/blau
cod. MAT-171PRO arancione/orange/orange

I - Dimensioni 172x61x1,5 cm. Morbida e confortevole superficie antiscivolo. Dotato di occhielli per riporlo più comodamente in palestra

EN- Dimensions 172x61x1,5 cm. Soft and comfortable non-slip surface. Chromed eyelet for hang up storage in gyms

DE- Abmessungen 172 x 61 x 1,5 cm. Leicht aufrollbar. Weiche, komfortable und rutschfeste Oberfläche. Verchromte Ösen zum platzsparenden Aufhängen im Fitness-Studio

MATERASSINO FITNESS STUDIO CON OCCHIELLI
 FITNESS STUDIO MAT WITH EYELETS
 FITNESS STUDIO MAT WITH EYELETS

cod. MAT-100STUDIO 100x60x1 cm
cod. MAT-120STUDIO 120x60x1 cm
cod. MAT-173STUDIO 173x60x1 cm

I - Morbida e confortevole superficie in vinile Dotato di occhielli per riporlo più comodamente in palestra

EN- Soft and comfortable vinyl non-slip surface Chromed eyelet for hang up storage in gyms

DE- Weiche, komfortable und rutschfeste Vinyloberfläche. Verchromte Ösen zum platzsparenden Aufhängen im Fitness-Studio



MATERASSINO PIEGHEVOLE PROFESSIONALE
 PROFESSIONAL FOLDABLE MAT
 FALTBARE PROFI-MATTE

cod. MAT-178

I - Dimensioni 178x61x5 cm. Facilmente ripiegabile in formato 59x61x15 cm. Con chiusura a zip. Sfoderabile e lavabile

EN- Dimensions 178x61x5 cm. Easy to fold into size 59x61x15 cm. With zipper. Washable, with removable cover

DE- Abmessungen 178 x 61 x 5 cm. Leicht auf eine Größe von 59 x 61 x 15 cm faltbar. Mit Reißverschluss. Waschbar, mit abnehmbarem Bezug



TATAMI TATAMI-PUZZLEMATTE

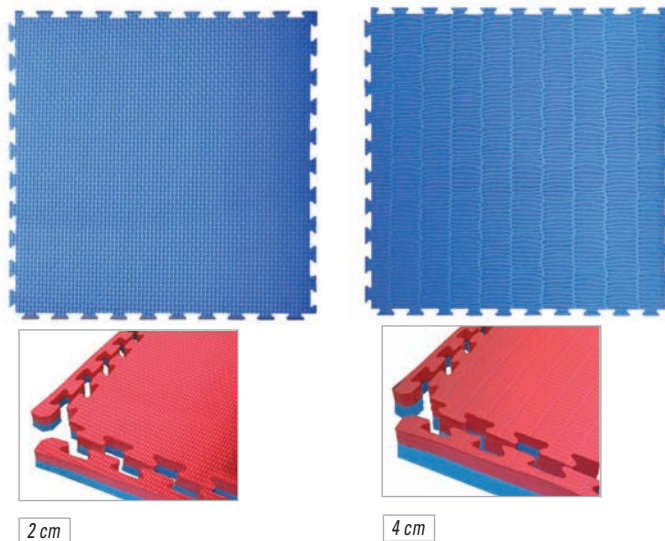
cod. **MAT02-100** - 100x100x2 cm
cod. **MAT04-100** - 100x100x4 cm



I - Set da 1 pannello + 4 bordi. Dimensione singolo pezzo 100x100 cm. Superficie gofrata antiscivolo - bicolore rosso/blu. Lavabile, antifunghi e antibatterico. Testato anallergico. Ideale come pavimentazione per dojo, karate e palestre e per mettere in sicurezza gli ambienti ludici

EN - 4 edges + 1 panel set. Single piece dimensions 100x100 cm. Non-slip, embossed surface - red/blue colours. Washable, anti-fungl and antibacterial. Hypoallergenic tested. Ideal for dojo, karate and gym and to get a safe floor

DE - Set aus einem Binnenteil und 4 Randleisten. Einzelteil-Abmessungen 100 x 100 cm. Geprägte, rutschfeste Oberfläche - rote/blauere Farben. Waschbar, pilzhemmend und antibakteriell. Nachweislich hypoallergen. Ideal für Dojo, Karate und Fitness und um einen sicheren Boden zu erhalten



COPPIA DI CUSCINI AMMORTIZZANTI DROP MATS **NEW** DROP MATS SCHOCKMATTEN

cod. **AHF-257**

I - Coppia di cuscini in grado di assorbire la caduta dei bilancieri, riducendo vibrazioni, rumore e impatto. Struttura interna in foam ad alta densità. Rivestimento in PVC. Dimensione singolo cuscino 60x100x18 cm

EN - Shock mats able to absorb the barbells drops, reducing vibrations, noise and impact. Made of high density foam. PVC cover. Single mat dimensions 60x100x18 cm

EN - Schockmatten, die in der Lage sind, die Stürze der Hanteln zu absorbieren und Vibrationen, Geräusche und Stöße zu reduzieren. Hergestellt aus Schaumstoff mit hoher Dichte. PVC-Abdeckung. Einzelmattenabmessungen 60x100x18 cm



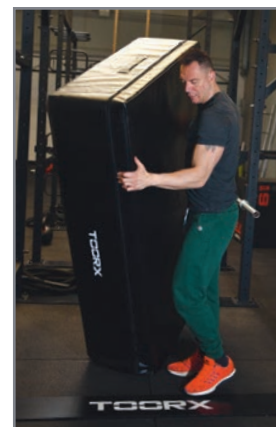
SAFETY MAT WEICHBODENMATTE

cod. **AHF-188**

I - Struttura in spugna e polietilene espanso. Adatto al sistema modulare di gabbie TOORX (Challenge e Master). Con maniglie per una movimentazione più facile e confortevole. Rivestimento in PVC. Dimensioni: 105x168x40 cm

EN - Made of sponge and expanded polyethylene. Suitable for TOORX crosstraining rigs (CHALLENGE and MASTER). Handles for easy transportation. PVC cover. Product dimensions: 105x168x40 cm

DE - Hergestellt aus Schaumstoff und expandiertem Polyethylen. Griffe für einfachen. Transport. PVC-Bezug. Produktabmessungen 105 x 168 x 40 cm



GUANTI IN PELLE E RETE
LEATHER AND MESH GLOVES
HANDSCHUHE AUS LEDER UND NETZGEWEBE

S cod. AHF-037 - M cod. AHF-038 -
L cod. AHF-039 - XL cod. AHF-040

I - Offrono comfort, protezione e una presa più sicura durante l'attività sportiva. Con anelli tra le dita per un'estrazione più agevole

EN- Protects hands and provides additional grips during your workout
On off tabs to easily pull off

DE- Schützt die Hände und bietet verbesserten Griff während des Trainings. An-Aus-Laschen zum einfachen Abziehen



GUANTI IN PELLE SCAMOSCIATA E MICRORETE
SUEDE AND MICRO-MESH GLOVES
HANDSCHUHE AUS WILDLEDER UND MICRO-MESH

S cod. AHF-027 - M cod. AHF-028 -
L cod. AHF-029 - XL cod. AHF-030
(grigio-nero/gray-black/grau-schwarz)

S cod. AHF-233 - M cod. AHF-234 -
L cod. AHF-235 - XL cod. AHF-236
(nero/black/schwarz)

I - Offrono comfort, protezione e una presa più sicura durante l'attività sportiva. Con anelli tra le dita per un'estrazione più agevole

EN- Protects hands and provides additional grips during your workout. On off tabs to easily pull off

DE- Schützt die Hände und bietet verbesserten Griff während des Trainings. An-Aus-Laschen zum einfachen Abziehen



GUANTI IN NEOPRENE, LYCRA E PELLE SCAMOSCIATA
NEOPRENE, LYCRA AND SUEDE GLOVES
HANDSCHUHE AUS NEOPREN, LYCRA UND WILDLEDER

M cod. **AHF-087** - L cod. **AHF-041** -
XL cod. **AHF-042** - (nero-rosso/black-red/schwarz-rot)

M cod. **AHF-237** - L cod. **AHF-238** -
XL cod. **AHF-239** - (nero-verde lime/black-green/schwarz-grün)

I - Offrono comfort, protezione e una presa più sicura durante l'attività sportiva. Con anelli tra le dita per un'estrazione più agevole

EN - Protects hands and provides additional grips during your workout. On off tabs to easily pull off

DE - Schützt die Hände und bietet verbesserten Griff während des Trainings. An-Aus-Laschen zum einfachen Abziehen



GUANTI IN PELLE, SPANDEX E PELLE SCAMOSCIATA
LEATHER, SPANDEX AND SUEDE GLOVES
HANDSCHUHE AUS LEDER, SPANDEX UND WILDLEDER

S cod. **AHF-031** - M cod. **AHF-032** -L cod. **AHF-033** -
XL cod. **AHF-034** - (grigio-nero/gray-black/gray-schwarz)

S cod. **AHF-240** - M cod. **AHF-241** -L cod. **AHF-242** -
XL cod. **AHF-243** - (verde militare-nero/military green-black/grün-schwarz)

S cod. **AHF-247** - M cod. **AHF-248** -L cod. **AHF-249** -
XL cod. **AHF-250** - (nero/black/schwarz)

I - Offrono comfort, protezione e una presa più sicura durante l'attività sportiva. Con anelli tra le dita per un'estrazione più agevole

EN - Protects hands and provides additional grips during your workout. On off tabs to easily pull off

DE - Schützt die Hände und bietet verbesserten Griff während des Trainings. An-Aus-Laschen zum einfachen Abziehen

GUANTI PROFESSIONALI IN NEOPRENE, LYCRA E PELLE SCAMOSCIATA
NEOPRENE, LYCRA AND SUEDE PROFESSIONAL GLOVES
PROFI-HANDSCHUHE AUS NEOPREN, LYCRA UND SUEDE

M cod. **AHF-088** - L cod. **AHF-035** -
XL cod. **AHF-036** - (rosso-nero/red-black/rot-schwarz)

M cod. **AHF-244** - L cod. **AHF-245** -
XL cod. **AHF-246** - (camouflage artic-nero/
artic camouflage-black/tarnung artic-schwarz)

I - Offrono comfort, protezione e una presa più sicura durante l'attività sportiva. Con anelli tra le dita per un'estrazione più agevole. Polsino doppio per una migliore protezione del polso

EN - Protects hands and provides additional grips during your workout. On off tabs to easily pull off. Double strap for an excellent wrist protection

DE - Schützt die Hände und bietet verbesserten Griff während des Trainings. An-Aus-Laschen zum einfachen Abziehen. Doppelter Gurt für einen besonders guten Schutz des Handgelenks



STEP TRAINING
STEPPBRETT TRAINING

cod. AHF-023

I - Dimensioni 68X28X10/15 cm. Superficie antiscivolo. Regolabile in altezza su 2 livelli

EN - Dimensions 68X28X10/15 cm. Non-slip surface. 2-level adjustable height

DE - Abmessungen 68 x 28 x 10/15 cm. Rutschfeste Oberfläche. Zweistufig verstellbare Höhe



STEP ACTIVE
STEPPBRETT ACTIVE

cod. AHF-024

I - Dimensioni 78X28X10/15/20 cm. Superficie antiscivolo. Regolabile in altezza su 3 livelli

EN - Dimensions 78X28X10/15/20 cm. Non-slip surface. 3-level adjustable height

DE - Abmessungen 78 x 28 x 10/15/20 cm. Rutschfeste Oberfläche. Dreistufig verstellbare Höhe



STEP ADVANCE STEPPBRETT ADVANCE

cod. AHF-002

I - Dimensioni 90X32,5X15/20/25 cm. Superficie antiscivolo. Regolabile in altezza su 3 livelli

EN - Dimensions 90X32,5X15/20/25 cm. Non-slip surface. 3-level adjustable height

DE - Abmessungen 90 x 32,5 x 15/20/25 cm. Rutschfeste Oberfläche. Dreistufig verstellbare Höhe



STEP PRO STEPPBRETT PRO

cod. AHF-003

I - Dimensioni 99X38X15/20/25 cm. Superficie antiscivolo. Regolabile in altezza su 3 livelli

EN - Dimensions 99X38X15/20/25 cm. Non-slip surface. 3-level adjustable height

DE - Abmessungen 99X38X15/20/25 cm. Rutschfeste Oberfläche. Dreistufig verstellbare Höhe

ACCESSORI WELLNESS - BANDE ELASTICHE - WELLNESS ACCESSORIES - ELASTIC BANDS WELLNESS ZUBEHÖR - ELASTISCHE BÄNDER

FASCIA ELASTICA LATEX FREE LATEX FREE ELASTIC BAND LATEXFREIES WIDERSTANDSBAND

LIGHT/LEICHT cod. AHF-006 (fucsia/fuchsia/fuchsiensfarben)

MEDIUM/MEDIUM cod. AHF-007 (verde lime/lime green/lindgrün)

STRONG/SCHWER cod. AHF-008 (viola /purple /lila)

I - Indicato per aumentare la flessibilità e rafforzare i muscoli

EN - Ideal for improving flexibility and strengthening muscles

DE - Ideal zur Verbesserung der Beweglichkeit und Stärkung der Muskeln

LIGHT/LEICHT 150 x 15 cm x 0,35 mm

MEDIUM/MEDIUM 150 x 15 cm x 0,50 mm

STRONG/SCHWER 150 x 15 cm x 0,65mm



COPPIA MANIGLIE PER FASCIA ELASTICA
HANDLES FOR ELASTIC BANDS
HANDGRIFFE FÜR WIDERSTANDSBÄNDER

cod. AHF-141

I - Robuste maniglie per fascia elastica con gancio e cuciture rinforzate. Impugnatura soft touch

EN - Sturdy handles for elastic bands with ring and double stitching. Soft touch handles.

DE - Stabile Handgriffe für Widerstandsbänder mit Ring und Doppelnähten. Soft-Touch-Griffe.



LIGHT/LEICHT 25 m x 15 cm x 0,35 mm
MEDIUM/MEDIUM 25 m x 15 cm x 0,50 mm
STRONG/SCHWER 25 m x 15 cm x 0,65mm

FASCIA ELASTICA LATEX FREE IN ROTOLO
ELASTIC BAND ROLL LATEX FREE
LATEXFREIES WIDERSTANDSBAND ALS ROLLE

LIGHT/LEICHT **cod. AHF-114** (giallo/yellow/gelb)

MEDIUM/MEDIUM **cod. AHF-115** (rosso/red/rot)

STRONG/SCHWER **cod. AHF-116** (blu/blue/blau)

I - Indicato per aumentare la flessibilità e rafforzare i muscoli

EN - Ideal for improving flexibility and strengthening muscles

DE - Ideal zur Verbesserung der Beweglichkeit und Stärkung der Muskeln

CONFEZIONE 10 ELASTICI IN LATTICE AD ANELLO Ø 30 CM
Ø 30 CM LOOP LATEX BANDS - 10 PCS PACKAGE
ELASTISCHE LATEXBÄNDER MIT SCHLAUFEN Ø 30 CM - 10-TEILIGES SET

LIGHT/LEICHT **cod. AHF-183** (giallo/yellow/gelb)

MEDIUM/MEDIUM **cod. AHF-200** (verde/green/grün)

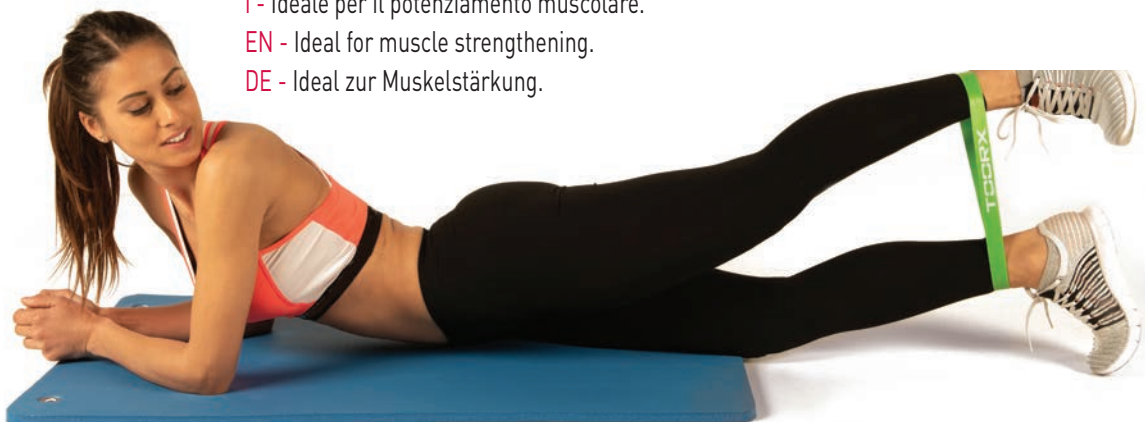
STRONG/SCHWER **cod. AHF-201** (rosso/red/rot)



I - Ideale per il potenziamento muscolare.

EN - Ideal for muscle strengthening.

DE - Ideal zur Muskelstärkung.



BANDA ELASTICA IN TESSUTO CON ASOLE
TEXTILE STRETCH STRAP WITH LOOPS
ELASTISCHES TEXTILBAND MIT SCHLAUFEN

cod. AHF-142 light/leicht (grigio/gray/grau)

cod. AHF-143 strong/schwer (rosso/red/rot)

I - Estremamente versatile e adatta per rieducazione, stretching ed esercizi di tonificazione. Lunghezza 145 cm. Dotata di 8 asole da 15 cm, più asola centrale da 25 cm. I riferimenti numerici su ciascuna asola corrispondono ai differenti livelli di intensità di sforzo, crescenti in base al grado di allenamento. Disponibile in due differenti intensità: light (resistenza 10 kg) e strong (resistenza 15 kg).

EN - Extremely versatile and suitable for physical therapy, stretching and toning exercises. Length 145 cm. 8 loop handles 15 cm + 1 central loop handle 25 cm size. The numerical references on each loop correspond to the different resistance levels, increasing according to the training program. Available with two different resistances: light (10 kg) and strong (15 kg).

DE - Sehr vielseitig einsetzbar und für Physiotherapie sowie Dehn- und Kraftübungen geeignet. Länge 145 cm. 8 Abgriffschlaufen mit 15 cm + 1 zentrale Abgriffschleife mit 25 cm. Die Zahlenangaben auf den einzelnen Schlaufen entsprechen den verschiedenen Widerstandsstufen, die sich je nach Trainingsprogramm erhöhen. Erhältlich mit zwei verschiedenen Widerständen: leicht (10 kg) und schwer (15 kg).



TUBO ELASTICO CON MANIGLIE
ELASTIC TUBE WITH HANDLES
RESISTANCE TUBE MIT GRIFFEN

cod. AHF-144 6x10x1200 mm - light rosso/light red/leicht rot

cod. AHF-145 6x11x1200 mm - medium verde/medium green/medium grün

cod. AHF-146 6x12x1200 mm - strong nero/strong black/schwer schwarz

I - Tubo elastico con 3 differenti intensità. Impugnatura soft touch. Tonifica e sviluppa i muscoli di braccia, gambe, addome, spalle e petto.

EN - Elastic tubes with 3 different resistances. Soft touch handles. Tones and strengthens arms, legs, gluteus, abdominals, shoulders and chest muscles

DE - Resistance Tube (Widerstandsband) mit drei verschiedenen Widerstandsstufen Soft-Touch-Griffe. Festigt und trainiert die Arme, Beine, Gesäßmuskeln, Bauchmuskeln, Schultern und Brustmuskeln



SET ATTREZZI ELASTICI
RESISTANCE TUBES SET
WIDERSTANDSBÄNDER-SET

cod. AHF-068

I - Massimo comfort e 3 differenti livelli di resistenza. Impugnature ergonomiche soft touch. Borsa in micro-rete inclusa. Tonifica e sviluppa i muscoli di braccia, gambe, glutei, addome, spalle e petto

EN - Great comfort and 3-level resistance. Soft touch ergonomic handle. Micro-mesh bag included. Tones and strengthens arms, legs, gluteus, abdominals, shoulders and chest muscles

DE - Optimaler Komfort und drei Widerstandsstufen. Ergonomischer Soft-Touch-Griff. Inklusive Tragetasche aus Netzgewebe. Festigt und trainiert die Arme, Beine, Gesäßmuskeln, Bauchmuskeln, Schultern und Brustmuskeln



TUBO ELASTICO CON GUAINA E MANIGLIE IN GOMMA ABSOLUTE
ELASTIC TUBE WITH RUBBER HANDLES ABSOLUTE
ELASTISCHER ROHR MIT GUMMIGRIFFEN ABSOLUTE

cod. AHF-167 5x8x1200 mm - light giallo/light yellow/hellgelb

cod. AHF-168 6x10x1200 mm - medium azzurro/medium light blue/mittelhellblau

cod. AHF-169 6x12x1200 mm - strong rosso borgogna/strong burgundy/starkes Burgunderrot

I - Tubo elastico con 3 differenti intensità. Impugnatura in gomma
Tonifica e sviluppa i muscoli di braccia, gambe, addome, spalle e petto.

EN - Elastic tubes with 3 different resistances. Rubber handles
Tones and strengthens arms, legs, gluteus, abdominals, shoulders and chest muscles

DE - Elastische Schläuche mit 3 verschiedenen Widerständen. Gummigriffe
Festigt und trainiert die Arme, Beine, Gesäßmuskeln, Bauchmuskeln, Schultern und Brustmuskeln



ACCESSORI WELLNESS - YOGA PILATES - WELLNESS ACCESSORIES - YOGA PILATES
WELLNESS ZUBEHÖR - YOGA PILATES

PALLA PER YOGA
YOGA BALL
YOGABALL

cod. AHF-045

I - Diametro 25 cm. Ideale per rafforzare e rilassare la muscolatura. Adatta anche per esercizi di rieducazione muscolare

EN - Diameter 25 cm. Reduces muscle tension and increases muscular endurance. Also suitable for rehabilitative exercises

DE - Durchmesser 25 cm. Lockert angespannte Muskeln und verbessert die Ausdauer. Auch für Rehabilitationsübungen geeignet



MATTONE YOGA
YOGA BRICK
YOGABLOCK

cod. AHF-025

I - Supporto ideale per esercizi di pilates, yoga e stiramento
Fornisce stabilità ed equilibrio per un allineamento ottimale

EN - Ideal for pilates, yoga and stretching exercises. Provides stability and balance to help with optimal alignment

DE - Ideal für Pilates, Yoga und Dehnübungen. Bietet Stabilität und Gleichgewicht für eine optimale Haltung





SET YOGA
YOGA SET
YOGASET

cod. AHF-101

DE - Yogaset, bestehend aus 1 rutschfesten Yogamatte, 2 Yogablöcken und 1 Tragetasche mit zwei Fächern und Mandala-Design. Abmessungen:
 Matte 173 x 60 x 0,4 cm
 Block 22,5 x 15 x 7,5 cm
 Tragetasche ø 25 x 65 cm

I - Set yoga composto da 1 tappetino yoga antiscivolo, 2 mattoni yoga e una sacca di trasporto con tasche e disegno mandala. Dimensioni:
 tappetino 173 x 60 x 0,4 cm
 mattone 22,5 x 15 x 7,5 cm
 sacca ø 25 x 65 cm

EN - Yoga set made up of 1 non slip yoga mat, 2 yoga bricks and 1 carry bag with 2 pockets and mandala design
 Dimensions:
 mat 173 x 60 x 0,4 cm
 brick 22,5 x 15 x 7,5 cm
 carry bag ø 25 x 65 cm

SACCA DI TRASPORTO PER 1 MATERASSINO E 2 MATTONI YOGA
CARRY BAG SUITABLE FOR 1 YOGA MAT AND 2 YOGA BRICKS
TRAGETASCHE FÜR 1 YOGAMATTE UND 2 YOGABLÖCKE

cod. AHF-163



I - Sacca di trasporto con tasche e disegno mandala. Dimensioni: ø 25 x 65 cm

EN - Carry bag with 2 pockets and mandala design. Dimensions: ø 25 x 65 cm

DE - Tragetasche mit zwei Fächern und Mandala-Design. Abmessungen: ø 25 x 65 cm



COPPIA SFERE PER MASSAGGI
MASSAGE BALLS
MASSAGEBÄLLE

cod. AHF-001

(verde lime/lime green/lindgrün ø7,5 cm - viola/purple/lila ø9 cm)

I - Ideali per rilassare le tensioni e sollecitare la circolazione sanguigna. Stimolano la mobilità di dita e mani. Adatte anche per esercizi di riflessologia palmare e plantare

EN - Ideal to reduce muscle tension and improve circulation. Stimulate fingers and hands agility. Also suitable for hand and plantar reflexology exercises

DE - Ideal zum Abbau von Muskelspannungen und zur Förderung der Durchblutung. Stimuliert die Beweglichkeit der Hände und Finger. Auch für Hand- und Fußreflexzonenübungen geeignet

SFERA TONIFICANTE
TONING BALL
GEWICHTSBALL

1 Kg **cod. AHF-065** (verde lime/lime green/lindgrün)
1,5 Kg **cod. AHF-066** (viola /purple /lila)

I -Ideale per il potenziamento muscolare di braccia, spalle e gambe
Ottima per esercizi di riabilitazione e di pilates

EN- Strengthens forearm, shoulder and leg muscles. Also suitable for rehabilitative and pilates exercises

DE- Stärkt die Muskeln der Unterarme, Schultern und Beine. Eignet sich auch für Rehabilitationsübungen und Pilates



CUSCINO AD ARIA
AIR PAD
LUFTKISSEN

cod. AHF-043

I -Diametro 33 cm - Pompa inclusa. Migliora la stabilità e l'equilibrio per un allineamento ottimale. Ideale per esercizi di rafforzamento muscolare

EN- Diameter 33 cm - Pump included. Provides stability and balance to help with optimal alignment. Gives the muscular system new stimulation and strength

DE- Durchmesser 33 cm - Pumpe im Lieferumfang. Bietet Stabilität und Gleichgewicht für eine optimale Haltung. Verleiht der Muskulatur neue Stimulation und Kraft



PILATES RING
PILATESRING

cod. AHF-067

I - Diametro 38 cm. Tonifica braccia, schiena, petto, interno ed esterno cosce e polpacci. Manici anatomici

EN- Diameter 38 cm. Tones arms, chest, shoulders, legs and calves. Anatomical handle

DE- Durchmesser 38 cm. Trainiert die Arme, Brust, Schultern, Beine und Waden. Anatomische Griffe



BALANCE BOARD BALANCEKREISEL

cod. AHF-022

I - Diametro 39,50 cm. Ideale per migliorare il senso di equilibrio e di coordinazione. Perfetto per l'allenamento e la tonificazione dei muscoli di tutto il corpo

EN- Diameter 39,50 cm. Improves balance. Challenges and tones every muscle

DE- Durchmesser 39,50 cm. Trainiert das Gleichgewicht. Fordert und stärkt jeden Muskel



BALANCE BOARD IN LEGNO WOODEN BALANCE BOARD BALANCEBRETT AUS HOLZ

cod. AHF-136

I - Diametro 40 cm, spessore tavola 1,75 cm. Superficie gommata antiscivolo. Migliora la stabilità e l'equilibrio per un allenamento ottimale. Ideale per esercizi di rafforzamento muscolare e riabilitativi

EN- ø 40 cm, board thickness 1,75 cm. Non-slip rubber surface. Provides stability and balance to help with optimal alignment. Gives the muscular system new stimulation and strength

DE- ø 40 cm, Brettstärke 1,75 cm. Anti-Rutsch-Oberfläche aus Gummi. Bietet Stabilität und Gleichgewicht für eine optimale Haltung. Verleiht der Muskulatur neue Stimulation und Kraft



PALLA DA GINNASTICA GYM BALL GYM BALL

ø55 cm cod. AHF-069 (fucsia/fuchsia/fuchsiensfarben)
ø65 cm cod. AHF-012 (verde lime/lime green/lindgrün)
ø75 cm cod. AHF-013 (viola /purple/lila)

I - Antiscoppio. Pompa inclusa. Migliora l'equilibrio. Rafforza i muscoli di schiena e addome

EN- Antiburst. Pump included. Provides balance. Strengthens back and abdominal muscles

DE- Anti-Burst-System. Inklusive Pumpe. Verbessert das Gleichgewicht. Stärkt die Rücken- und Bauchmuskulatur



PALLA DA GINNASTICA PRO
GYM BALLS PRO
PROFI-GYMNASTIKBALL

cod. AHF-147 ø55 cm (blu/blue/blau)

cod. AHF-148 ø65 cm (grigio/gray/grau)

cod. AHF-149 ø75 cm (grigio antracite/charcoal gray/anthrazit)

I - Adatto ad un uso intensivo. Antiscoppio. Migliora l'equilibrio. Rafforza i muscoli di schiena e addome. Carico massimo 500 Kg

EN- Heavy duty. Antiburst. Provides balance. Strenghtens back and abdominal muscles. Max load 500 kg

DE- Hohe Belastbarkeit. Anti-Burst-System. Verbessert das Gleichgewicht. Stärkt die Rücken- und Bauchmuskulatur. Max. Belastung 500 kg



PALLA PROPRIOCETTIVA PRO Ø 58 CM. CON ELASTICI
STABILITY BALL PRO Ø 58 CM. WITH ELASTIC TUBES
HALBER GYMNASTIKBALL PRO MIT ZUGBÄNDERN Ø 58 CM

cod. AHF-182

I - Diametro 58 cm - Pompa inclusa. Utilizzabile su due lati. Con maniglie e tiranti elastici. Migliora la stabilità e l'equilibrio per un allineamento ottimale

EN- Diameter 58 cm - Pump included. Usable dome or platform side down. With handles and elastic tubes. Provides stability and balance to help with optimal alignment

DE- Durchmesser 58 cm - Pumpe im Lieferumfang. Kann sowohl mit der Kuppel oder der Plattform nach unten verwendet werden Mit Griffen und Expandern Geeignet für Gruppentraining im Fitness-Studio Bietet Stabilität und Gleichgewicht für eine optimale Haltung



PALLA BOSU EVO Ø 63 CM ABSOLUTE
BOSU GYM BALL EVO Ø 63 CM ABSOLUTE
BOSU EVO KUGEL Ø 63 CM ABSOLUTE

cod. AHF-170

I - Diametro 63 cm, altezza 22 cm. Attrezzo multiuso, ideale per il fitness, esercizi di yoga, pilates e propriocettiva. Utilizzabile su due lati. Migliora la stabilità e l'equilibrio per un allineamento ottimale

EN- Diameter 63 cm, height 22 cm. Multi functional devise, suitable for fitness, yoga, pilates workouts and balance training. Usable dome or platform side down. Provides stability and balance to help with optimal alignment

DE- Durchmesser 63 cm, Höhe 22 cm. Multifunktionales Gerät, geeignet für Fitness, Yoga, Pilates-Workouts und Gleichgewichtstraining. Verwendbare Kuppel oder Plattformseite nach unten. Bietet Stabilität und Balance für eine optimale Ausrichtung



FOAM ROLLER FASZIENROLLE

cod. AHF-098

Cilindro dimensioni 15x45 cm (con nucleo a densità differenziata)

Size of cylinder 15x45 cm (nucleus at differentiated density)

Größe des Zylinders 15x45 cm (Kern mit anderer Dichte)

cod. AHF-099

Cilindro dimensioni 15x90 cm (con nucleo a densità differenziata)

Size of cylinder 15x90 cm (nucleus at differentiated density)

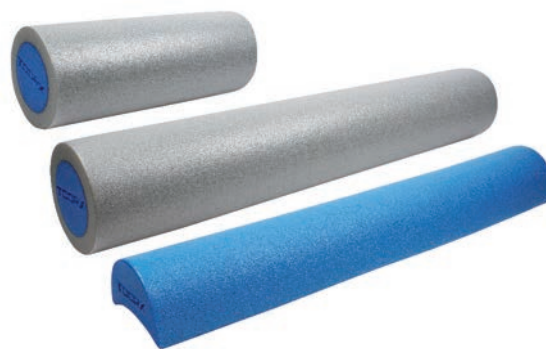
Größe des Zylinders 15x90 cm (Kern mit anderer Dichte)

cod. AHF-100

Semi cilindro dimensioni 15x90cm

Size of half cylinder 15x90cm

Größe des Halbzylinders 15x90cm



I - Foam roll indeformabile ideale per esercizi yoga, aerobica, pilates o esercizi fisioterapici e riabilitativi.

EN - Ideal for yoga, aerobics, pilates, physiotherapy and rehabilitation.

DE - Ideal für Yoga, Aerobic, Pilates, Physiotherapie und Rehabilitation.

RULLO MASSAGGIO CON IMPUGNATURE

MASSAGE STICK WITH GRIPS

MASSAGEROLLE MIT GRIFFEN

cod. AHF-111 (nero/black/schwarz)

cod. AHF-126 (arancio/orange/orange)

I - Impugnature ergonomiche. Riduce i tempi di recupero dopo l'attività fisica. Aiuta ad alleviare le tensioni muscolari. Stimola la circolazione sanguigna

EN - Ergonomic easy-grip handles. Helps relaxing overworked muscles. Reduces joint and muscle pain. Improves circulation

DE - Ergonomische Handgriffe. Hilft dabei, überlastete Muskeln zu entspannen. Lindert Gelenk- und Muskelschmerzen. Verbessert die Durchblutung



RULLO MASSAGGIO ED ALLENAMENTO YOGA

GRID FOAM YOGA ROLLER

STRUKTURIERTE FASZIENROLLE

cod. AHF-044 (nero/black/schwarz)

cod. AHF-061 (arancio/orange/orange)

I - Dimensioni 33 x ø 14 cm. Ideale per massaggi mirati e rilassamento muscolare. Migliora stabilità e flessibilità

EN - Dimensions 33 x ø 14 cm. Ideal for focus massages and to reduce muscle tension. Increases stability and flexibility

DE - Abmessungen 33 x ø 14 cm. Ideal für gezielte Massagen und zum Abbau von Muskelverspannungen. Verbessert die Beweglichkeit und Widerstandsfähigkeit



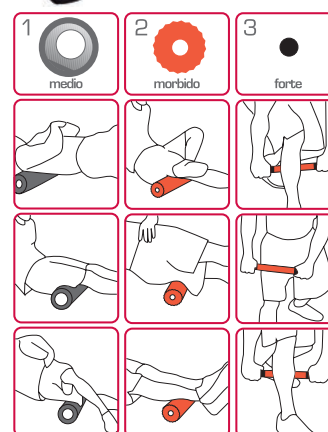
RULLO MASSAGGIO 3 IN 1
3 IN 1 FOAM ROLLER
FASZIENROLLE 3-IN-1

cod. AHF-091

I - Tre rulli con dimensioni, densità e livelli di rilascio miofasciale differenti, per ottenere i migliori risultati su ogni parte del corpo da trattare. Rilassa i muscoli contratti, favorisce la circolazione, il drenaggio linfatico e l'elasticità del tessuto connettivo. Ideale per massaggi, stretching e per migliorare l'allineamento posturale.

EN - The 3 in 1 foam roller is composed of three rollers with different dimensions, densities and levels of myofascial release, to reach the best results on each part of the body. Relaxes contracted muscles increasing circulation, lymphatic drainage and the elasticity of connective tissue. Ideal for basic stretching, massaging and to improve postural alignment.

DE - Diese 3-in-1-Massagerolle besteht aus drei Rollen mit unterschiedlichen Abmessungen und Dichten für verschiedene Niveaus an myofaszialer Entspannung, um für jeden Teil des Körpers die besten Ergebnisse erzielen zu können. Löst Muskelverspannungen und sorgt für bessere Durchblutung, Lymphdrainage und Elastizität des Bindegewebes. Ideal für Dehnungsübungen, Massage und zur Verbesserung der Körperhaltung.



**DIMAGRIMENTO E PROTEZIONI - WEIGHT LOSS AND PROTECTIONS -
GEWICHTSVERLUST UND SCHUTZ**

POLSIERA STABILIZZANTE IN NEOPRENE
NEOPRENE WRIST BRACE
NEOPREN-HANDGELENKBANDAGE

cod. AHF-075

I - Esercita una leggera compressione. Fornisce supporto e stabilità al polso ed allevia il dolore. Confortevole ed ergonomica. Ottima vestibilità grazie al foro per il pollice e alla chiusura regolabile in velcro

EN- Applies a light compression to the wrist. Provides support and stability and relieves pain. Ergonomic and comfortable. Thumb loop for easy application and adjustable strap to ensure a custom fit

DE- Für eine leichte Kompression des Handgelenks. Wirkt stützend, stabilisierend und lindert Schmerzen. Ergonomisch und bequem Daumenschlaufe für einfaches Anlegen und verstellbarer Riemen für eine individuelle Passform



CAVIGLIERA STABILIZZANTE IN NEOPRENE
NEOPRENE ANKLE BRACE
NEOPREN-KNÖCHELBANDAGE

cod. AHF-076

I - Flessibile e anatomica. Facilmente indossabile con ogni scarpa. Fornisce supporto e stabilità ed allevia il dolore. Ottima vestibilità grazie alla doppia chiusura regolabile in velcro

EN- Flexible and anatomical. Easily fits in any shoe. Provides support and stability to the ankle and relieves pain. Adjustable strap to ensure a custom fit

DE- Elastisch und anatomisch. Passt problemlos in jeden Schuh. Stützt und stabilisiert das Sprunggelenk und lindert Schmerzen. Verstellbarer Riemen für individuelle Passform



GOMITIERA STABILIZZANTE IN NEOPRENE
NEOPRENE ELBOW BRACE
NEOPREN-ELLBOGENBANDAGE

cod. AHF-078

I - Esercita una leggera compressione. Fornisce supporto e stabilità. Allevia il dolore. Ottima vestibilità grazie alla doppia chiusura regolabile in velcro

EN - Applies a light compression to the elbow. Provides support and stability. Relieves pain. Two adjustable straps to ensure a custom fit

DE - Für eine leichte Kompression des Ellbogens. Wirkt stützend und stabilisierend. Lindert Schmerzen. Zwei verstellbare Riemen für eine individuelle Passform



GINOCCHIERA STABILIZZANTE IN NEOPRENE
NEOPRENE KNEE BRACE
NEOPREN-KNIEBANDAGE

cod. AHF-077

I - Esercita una leggera compressione. Con foro e supporto rotuleo rinforzato per mantenere il ginocchio nella giusta posizione. Allevia il dolore. Ottima vestibilità grazie alla doppia chiusura regolabile in velcro

EN - Applies a light compression to the knee. Open patella relieves pressure on kneecap and reduces rotational movement of the knee joint. Relieves pain. Two adjustable straps to ensure a custom fit

DE - Für eine leichte Kompression des Knies. Die Patellaausparung entlastet die Kniescheibe und reduziert die Drehbewegung des Kniegelenks. Lindert Schmerzen. Zwei verstellbare Riemen für eine individuelle Passform.



FASCIA ADDOMINALE DIMAGRANTE IN NEOPRENE
NEOPRENE WAIST TRIMMER BELT
NEOPREN-SCHWITZGÜRTEL

cod. AHF-079

I - Facilita la sudorazione e la perdita di peso. Favorisce lo smaltimento del grasso in eccesso su addome, fianchi e girovita. Allevia i dolori muscolari. Dimensioni 120X25X0,4 cm. Ottima vestibilità grazie alla chiusura regolabile in velcro

EN - Facilitates sweating and weight losing. Helps to sweat away unwanted fat on abdomen, hips and waist. Reduces muscle pains. Dimensions 120X25X0,4 cm. Easy to adjust with velcro for a perfect fit

DE - Fördert das Schwitzen und hilft beim Abnehmen. Hilft dabei, unerwünschtes Fett an Bauch, Hüften und Taille durch Schwitzen zu verbrennen. Lindert Muskelschmerzen. Abmessungen 120 x 25 x 0,4 cm. Mit dem Klettverschluss ganz leicht auf perfekte Passform einstellbar



PANTALONCINI DIMAGRANTI IN NEOPRENE
NEOPRENE TRIMMER SHORTS
NEOPREN-SCHWITZHOSE

S cod. AHF-080 - M cod. AHF-081 - L cod. AHF-082 - XL cod. AHF-083

I - Facilita la sudorazione e la perdita di peso. Favorisce lo smaltimento del grasso in eccesso su fianchi, glutei, cosce e addome. Facile da indossare grazie alla zip laterale. Bande laterali catari-frangenti

EN - Facilitates sweating and weight losing. Helps to sweat away unwanted fat on hips, gluteus, thigh and waist. Side zipper for easy on and off. Lateral reflective stripes

DE - Fördert das Schwitzen und hilft beim Abnehmen. Hilft dabei, unerwünschtes Fett an den Hüften, am Gesäß, den Oberschenkeln und der Taille durch Schwitzen zu verbrennen. Seitlicher Reißverschluss für leichtes An- und Ausziehen Seitliche Reflektorstreifen



TUTA SAUNA
SAUNA SUIT
SAUNAANZUG

S/M cod. AHF-009 - L/XL cod. AHF-010

I - Con elastico su girovita, polsi e caviglie. Favorisce la sudorazione per un allenamento e un dimagrimento più efficaci

EN - With elastic waist, cuffs and ankles. Excellent for gym training and lose weight

DE - Mit elastischem Bund und elastischen Bündchen an Arm- und Beinabschlüssen. Hervorragend geeignet für das Fitnessstraining und zum Abnehmen



TRAMPOLINO FITNESS

TRAMPOLINE PRO PROFI-TRAMPOLIN

cod. TF-01 - ø 97 cm

cod. TF-02 - ø 122 cm

I - Trampolino ideale per l'home fitness. Il robusto tappeto, disponibile in due misure ø 97 cm e ø 122 cm, permette un'attività sportiva ottimale. Telaio in acciaio verniciato a polvere con molle ricoperte da una robusta imbottitura. Stabili gambe in acciaio con piedini in gomma antiscivolo.

EN - The ideal Indoor training device for home fitness use. Durable jumping mat, available in 2 sizes ø 97 cm and ø 122 cm, enables the optimum workout. Powder coated steel frame with robustly covered Rim Cover. Stable steel feet with Anti-Slip rubber End caps. Containing all necessary on-construction elements in the scope of supply.

DE - Das ideale Indoor Trainingsgerät für Kinder und Erwachsene. Strapazierfähiges Sprungtuch ermöglicht optimale Durchführungen der Trainingsübungen. Erhältlich in 2 Größen ø 97 cm und ø 122 cm. Pulverbeschichteter Stahlrohrrahmen inklusive robust gepolsterten Randabdeckung. Stabile Stahlfüße mit rutschfesten Gummischobern. Alle notwendigen Aufbauelemente im Lieferumfang enthalten.



TRAMPOLINO PRO TRAMPOLINE PRO PROFI-TRAMPOLIN

cod. TF-03

I - Trampolino professionale ø 122 cm. Struttura richiudibile - dimensione chiuso 122x68x9 cm. Telaio in tubolare a sezione quadrata 25x25 mm. 8 gambe ripieghevoli con gommini anti scivolo. Telo di rimbalzo in materiale ultra-resistente, con doppie cuciture di rinforzo. 40 molle oversize con connettori a "V" e guarnizioni di sicurezza anti-espulsione. Fornito con ricambi inclusi:
1 telo + 1 molla + 1 piede di appoggio



EN - Professional trampoline ø 122 cm. Foldable structure - folded size 122x68x9 cm. Squared heavy-duty steel tubing 25x25 mm . 8 foldable legs with no slip rubber feet . Ultra strong jumping mat with double stitching . 40 oversize springs with "V" conjunctions and special safety rubbers anti injection. Spare parts included: 1 jumping mat + 1 spring + 1 leg

DE - Profi-Trampolin ø 122 cm. Klappbarer Aufbau - zusammengeklappte. Größe 122 x 68 x 9 cm. Extra stabiles Stahl Quadratrohr 25x25 mm.. 8 klappbare . Beine mit Anti-Rutsch-Gummifüßen. Extra starke Sprungmatte mit Doppelnähten. 40 übergroße Federn mit "V"-Verbindungen und besonderen Schutzgummis. Mitgelieferte Ersatzteile: 1 Sprungmatte + 1 Feder + 1 Bein



PLYO BOX 3 IN 1
SPRUNGBOX 3-IN-1

cod. AHF-140

I - Piattaforma 3 in 1 ad altezza regolabile per esercizi pliometrici. Consente l'utilizzo su tre diverse altezze 51 / 61 / 76 cm. Realizzato in robusti pannelli in legno lavorati con macchinari CNC e bisellati. Fissaggio ad incastro ed ampio rinforzo interno a croce per resistere a tutte le sollecitazioni. Utilizzabile anche come piano di appoggio o basamento per esercizi con bilanciere. Fori per la presa su 2 lati. Kit di montaggio e istruzioni incluse. Dimensioni 76x61x51 cm. Peso 20 Kg

EN - Adjustable 3-in-1 platform for plyometric exercises. Allows use on three different heights 51/61/76 cm. Made of sturdy wood panels CNC machined and beveled. Interlocking fixing and strong inner cross reinforcement to endure all stresses. Can also be used as a support platform or base for exercises with barbells. Hole for grip on the 2 opposite sides. Mounting kit and instructions included. Dimensions 76x61x51 cm. Weight 20 Kg

DE - Abmessungen 76 x 61 x 51 cm. Einstellbare 3-in-1-Sprungbox für plyometrisches Training. Erlaubt die Verwendung mit drei verschiedenen Höhen: 51, 61 und 76 cm. Hergestellt aus stabilen Holzplatten CNC gefräst und abgeschliffen. Ineinandergreifende Befestigung und stabile innere Querverstärkung, um allen Beanspruchungen standhalten zu können. Kann auch als Stützplattform oder Basis für Übungen mit Hanteln verwendet werden. Loch für den Transport an den zwei gegenüberliegenden Seiten. Montagekit und Anleitung im Lieferumfang enthalten.

PLYO BOX 3 IN 1 CON FINITURA ANTISCIVOLO
PLYO BOX 3 IN 1 WITH ANTISLIP FINISHING
PLYO BOX 3 IN 1 MIT RUTSCHFESTEM BEARBEITUNG

cod. AHF-255

I - Piattaforma 3 in 1 ad altezza regolabile per esercizi pliometrici . Consente l'utilizzo su tre diverse altezze 51 / 61 / 76 cm. Realizzato in robusti pannelli in legno lavorati con macchinari CNC e bisellati. Finitura honeycomb antiscivolo. Fissaggio ad incastro ed ampio rinforzo interno a croce per resistere a tutte le sollecitazioni. Utilizzabile anche come piano di appoggio o basamento per esercizi con bilanciere. Fori per la presa su 2 lati. Kit di montaggio e istruzioni incluse. Dimensioni 76x61x51 cm. Peso 20 Kg

EN - Adjustable 3-in-1 platform for plyometric exercises. Allows use on three different heights 51/61/76 cm. Made of sturdy wood panels CNC machined and beveled . Antislip honeycomb finishing. Non Interlocking fixing and strong inner cross reinforcement to endure all stresses. Can also be used as a support platform or base for exercises with barbells. Hole for grip on the 2 opposite sides. Mounting kit and instructions included. Dimensions 76x61x51 cm. Weight 20 Kg

DE - Verstellbare 3-in-1-Plattform für plyometrische Übungen. Ermöglicht den Einsatz auf drei verschiedenen Höhen 51/61/76 cm. Aus stabilen Holzplatten CNC gefräst und abgeschragt. Rutschfeste Wabenbeschichtung. Nicht verriegelnde Befestigung und starke innere Querverstärkung, um allen Belastungen standzuhalten. Kann auch als Stützplattform oder Basis für Übungen mit Langhanteln verwendet werden. Loch für Griff auf den 2 gegenüberliegenden Seiten. Inklusive Montagesatz und Anleitung. Abmessungen 76 x 61 x 51 cm. Gewicht 20 kg



SOFT PLYO BOX LIGHT 3 IN 1 GEPOLSTERTE LEICHTE SPRUNGBOX 3-IN-1

cod. AHF-199

I - Piattaforma 3 in 1 ad altezza regolabile per esercizi pliometrici. Struttura in FOAM e polistirolo ad alta densità, rivestimento in PVC. Dotato di cerniera. Dimensioni: 76x61x51 cm. Peso 15 Kg

EN - Adjustable 3-in-1 platform for plyometric exercises. Made of high density FOAM and polystyrene filling and PVC cover. Zip included. Product dimensions 76x61x51 cm. Weight 15 Kg

DE - Einstellbare 3-in-1-Sprungbox für plyometrisches Training. Hergestellt aus High-Density-Schaum- und Styroporfüllung mit PVC-Beschichtung Reißverschluss inklusive. Produktabmessungen 76 x 61 x 51 cm. Gewicht 15 kg.



SOFT PLYO BOX 3 IN 1 GEPOLSTERTE SPRUNGBOX 3-IN-1

cod. AHF-164

I - Piattaforma 3 in 1 ad altezza regolabile per esercizi pliometrici. Robusta struttura in legno, imbottitura in polietilene espanso (EVA) da 2 cm, rivestimento in PVC. Dotato di cerniera. Dimensioni: 76x61x51 cm. Peso 23 Kg

EN - Adjustable 3-in-1 platform for plyometric exercises. Made of sturdy wood panels with EVA filling and PVC cover. Zip included. Product dimensions 76x61x51 cm. Weight 23 Kg

DE - Einstellbare 3-in-1-Sprungbox für plyometrisches Training. Hergestellt aus stabilen Holzplatten mit EVA-Füllung und PVC-Beschichtung. Reißverschluss inklusive. Produktabmessungen 76 x 61 x 51 cm. Gewicht 23 kg.



SET DI 3 SOFT PLYO BOX IMPILABILI SET OF 3 STACKABLE SOFT PLYO BOXES SET MIT 3 STAPELBAREN WEICHEN PLYO-BOXEN

cod. AHF-256

I - Set composto da 3 soft plyo box impilabili per esercizi pliometrici. Struttura in polietilene espanso, rivestimento in PVC. Dotati di cerniera, 2 maniglie di trasporto e strap con velcro per fissaggio in colonna. Dimensioni: 90x73xh30, 90x73xh45, 90x73xh60 cm. Peso 24 kg.

EN - Set of 3 stackable soft plyo boxes for plyometric exercises. Made of expanded polyethylene filling and PVC cover. With zip, 2 moving handles and straps with velcro for column fixing. Product dimensions: 90x73xh30, 90x73xh45, 90x73xh60 cm. Weight 24 Kg

DE - Set aus 3 stapelbaren weichen Plyo-Boxen für plyometrische Übungen. Hergestellt aus Füllung aus expandiertem Polyethylen und PVC-Abdeckung. Mit Reißverschluss, 2 beweglichen Griffen und Riemen mit Klettverschluss zur Säulenfixierung. Produktabmessungen: 90x73xh30, 90x73xh45, 90x73xh60 cm. Gewicht 24 kg



PUNCHING BALL

cod. BOT-036

I - Materiale palla veloce: poliuretano. Base zavorrabile con acqua (15 l) o sabbia (15 kg). Altezza regolabile 120/160 cm. Ideale per l'allenamento dei riflessi e della capacità di reazione. Dimensione ø 48x120/160 cm. Dimensione base ø 48x23,5 cm. Dimensione palla 20x25 cm.

EN - Speedball material: polyurethane. Base capacity 15 lt water + 15 kg sand. Adjustable height 120/160 cm. Ideal to train reflexes and reaction time. Dimensions ø 48x120/160 cm. Base dimensions ø 48x23,5 cm. Speedball dimensions 20x25 cm

DE - Material der Boxbirne: Polyurethan. Kapazität der Basis: 15 l Wasser und 15 kg Sand. Verstellbare Höhe: 120, 160 cm. Ideal zum Training der Reflexe und der Reaktionszeiten. Abmessungen: ø 48 x 120 / 160 cm. Abmessungen der Grundfläche: ø 48 x 23,5 cm. Abmessungen des Speedballs: 20 x 25 cm



SACCO FIT BOXE CON BASE FIT BOXING BAG WITH BASE STANDBOXSACK MIT BASIS



cod. BOT-043

I - Sacco regolabile su 3 altezze
Base zavorrabile con acqua o sabbia
Dimensioni sacco ø35x100 cm

EN - Bag adjustable height on 3 levels
Base easily filled with water or sand
Bag size ø35x100 cm

DE - Sack mit dreistufig verstellbarer Höhe
Basis ist leicht mit Wasser oder Sand zu füllen
Boxsackabmessungen: ø 35 x 100 cm



TIMER

cod. AHF-154

I - Dimensioni 64x16x5 cm. LED a 6 cifre, programmi pre impostati, telecomando wireless, cassa in alluminio, 12V. Funzioni: tempo 24h, intervallo di tempo, conteggio, 2 conteggi personalizzati. Programmi preimpostati: FIGHT 5' round + 1' riposo, TABATA 8x20" round + 10" riposo, timer stopwatch, 10" count down prima di ogni funzione, reset.

EN - Dimensions 64x16x5 cm. LED 6 digits, pre set programs, wireless remote control, aluminium case, 12V. Functions: time 24h, interval timer, count down, 2 custom count up. Pre set programs: FIGHT 5' rounds + 1' rest, TABATA 8x20" rounds + 10" rest, stopwatch timer, 10" count down before each function, reset.

DE - Abmessungen 64 x 16 x 5 cm. 6-stellige LED-Anzeige, voreingestellte Programme, drahtlose Fernbedienung, Aluminiumgehäuse, 12V. Funktionen: Zeit 24h, Intervalltimer, Countdown, 2 benutzerdefinierte Zähler. Voreingestellte Programme: FIGHT 5 Min. Belastung + 1 Min. Pause, TABATA 8 x 20 Sek. belastung + 10 Sek. Pause, Stoppuhr, 10 Sek. Countdown vor jeder Funktion, Reset.

SACCO FIT BOXE EVO CON BASE ABSOLUTE FIT BOXING BAG EVO WITH BASE ABSOLUTE FIT BOXING BAG EVO MIT BASIS ABSOLUTE



cod. BOT-044

I - Materiale: ecopelle nero effetto carbonio
Sacco regolabile su 3 altezze
Base zavorrabile con acqua o sabbia
Dimensioni sacco ø35x100 cm

I - Eco-leather material black with carbon effect
Bag adjustable height on 3 levels
Base easily filled with water or sand
Bag size ø35x100 cm

I - Kunstleder schwarz mit material Carbon-Effekt
Tasche höhenverstellbar auf 3 Ebenen
Sockel leicht mit Wasser oder Sand befüllt
Taschengröße ø35x100 cm



PEDANA WEIGHTLIFTING
WEIGHTLIFTING PLATFORM
GEWICHTHEBERPLATTFORM



cod. AHF-175

I - Fornisce una base sicura e stabile, proteggendo il suolo. Dimensione 200x100 cm x 20 mm. Piattaforma in legno con finitura antiscivolo. Adatto per tutti i tipi di pavimenti anti-trauma con spessore 20 mm

EN - Ideal for a safe and stable base. Protects the floor. Product dimensions 200x100 cm x 20 mm. Platform with non-slip wooden surface. Suitable for all the rubber floorings 20 mm thick

DE - Ideal für eine sichere und stabile Basis. Schützt den Boden. Produktabmessungen 200x100 cm x 20 mm. Plattform mit rutschfester Holzoberfläche. Geeignet für alle 20 mm dicken Gummiböden



SPALLIERA SVEDESE 1 CAMPATA
SINGLE WOODEN WALL BAR
EINFACHE HOLZSPROSSENWAND



cod. AHF-158

I - Spalliera svedese ad una campata realizzata con legno massello di faggio europeo. levigato e verniciato con protettivo trasparente. Pioli ø 38mm. Dimensione prodotto: 90x250 cm

EN - Single wooden wall bar made of solid beechwood, varnished, well finished and polished. Rungs ø 38mm. Product dimensions: 90x250 cm

DE - Einfache Holzsprossenwand aus solidem Buchenholz, lackierte und polierte Oberfläche. Sprossen ø 38mm. Produktabmessungen: 90 x 250 cm



SPALLIERA SVEDESE 2 CAMPATE
DUAL WOODEN WALL BAR
DOPPELTE HOLZSPROSSENWAND



cod. AHF-159

I - Spalliera svedese a doppia campata realizzata con legno massello di faggio europeo levigato e verniciato con protettivo trasparente. Pioli ø 38mm. Dimensione prodotto: 180x250 cm

EN - Dual wooden wall bar made of solid beechwood, varnished, well finished and polished. Rungs ø 38mm. Product dimensions: 180x250 cm

DE - Doppelte Holzsprossenwand aus solidem Buchenholz, lackierte und polierte Oberfläche. Sprossen ø 38mm. Produktabmessungen: 180 x 250 cm



COPPIA POLSIERE/CAVIGLIERE APPESANTITE
WRIST/ANKLE WEIGHTS
GEWICHTSMANSCHETTEN HAND-/FUSSGELENK

2x0,5 Kg **cod. AHF-071** (verde lime/lime green/lindgrün)

2x1 Kg **cod. AHF-072** (arancio/orange/orange)

2x1,5 Kg **cod. AHF-073** (nero/black/schwarz)

2x2 Kg **cod. AHF-094** (rosso/red/rot)

I - Ideali durante allenamenti di ginnastica, fitness e potenziamento muscolare. Sistema di chiusura regolabile con velcro. Adatto a polsi e caviglie

EN - Ideal during gym, fitness and muscle strengthening workout. Adjustable lock system with velcro. Suitable both for wrist and ankle

DE - Ideal für Gymnastik, Fitness- und Krafttraining. Einstellbares Klettverschlussystem Sowohl für Hand- als auch Fußgelenke geeignet



COPPIA POLSIERE/CAVIGLIERE APPESANTITE CON PESI ESTRAIBILI
WRIST/ANKLE WEIGHTS WITH REMOVABLE WEIGHT BAGS
GEWICHTSMANSCHETTEN HAND-/FUSSGELENK MIT ABNEHMBAREN
GEWICHTSBEUTELN

2x2,5 Kg **cod. AHF-093**



I - Ideali durante allenamenti di ginnastica, fitness e potenziamento muscolare. Sistema di chiusura regolabile con velcro. Adatto a polsi e caviglie. Sacche peso estraibili con doppio rivestimento e chiusura di sicurezza con velcro. Aumenta l'intensità dell'allenamento

EN - Ideal during gym, fitness and muscle strengthening workout. Adjustable lock system with velcro. Suitable both for wrist and ankle. Removable weight bags with double cover and safe lock with velcro. Increases intensity during exercise

DE - Ideal für Gymnastik, Fitness- und Krafttraining. Einstellbares Klettverschlussystem. Sowohl für Hand- als auch Fußgelenke geeignet. Abnehmbare Gewichtsbeutel mit doppeltem Bezug und Sicherheitsklettverschluss. Für intensiveres Training

GILET CON PESI 10 KG
SAND VEST 10 KG
GEWICHTSWESTE 10 KG

cod. AHF-014

I - Taglia unica - regolabile con velcro. Sacche peso estraibili. Aumenta l'intensità dell'allenamento

EN - One size fits all - adjustable with straps. Removable sand-filled weight bags. Increases intensity during exercise

DE - Einheitsgröße - mit verstellbaren Riemen Abnehmbare, mit Sand gefüllte Gewichtsbeutel. Für intensiveres Training



GILET CON PESI 20 KG
SAND VEST 20 KG
GEWICHTSWESTE 20 KG

cod. AHF-112

I - Taglia unica - regolabile con velcro. 20 sacche peso estraibili da 1 Kg cad. Aumenta l'intensità dell'allenamento

EN - One size fits all - adjustable with straps. 20 removable iron-filled weight bags - 1Kg each. Increases intensity during exercise

DE - Einheitsgröße - mit verstellbaren Riemen 20 abnehmbare, mit Eisen gefüllte Gewichtsbeutel - je 1 kg. Für intensiveres Training



GILET CON PESI 30 KG
SAND VEST 30 KG
GEWICHTSWESTE 30 KG

cod. AHF-113

I - Taglia unica - regolabile con velcro . 30 sacche peso estraibili da 1 Kg cad. Aumenta l'intensità dell'allenamento

EN - One size fits all - adjustable with straps. 30 removable ironfilled weight bags - 1Kg each. Increases intensity during exercise

DE - Einheitsgröße - mit verstellbaren Riemen. 30 abnehmbare, mit Eisen gefüllte Gewichtsbeutel - je 1 kg. Für intensiveres Training



GILET CON PESI TACTICAL 15 KG
TACTICAL WEIGHTED VEST 15 KG
GEWICHTETE EINSATZWESTE 15 KG

cod. AHF-190

I - Nasce dall'esperienza militare l'innovativo gilet realizzato in nylon 600D ultra resistente, traspirante e impermeabile. Alloggiamento per piastre nella parte anteriore e posteriore. È possibile caricare un massimo di 4 piastre per ogni gilet Tactical. Coppia di piastre in metallo da 2,6 kg cad. incluse - dimensioni 320x220x5mm. Coppia di piastre in metallo da 4 kg cad. incluse - dimensioni 320x220x8mm.

EN - From military experience, the uniquely designed tactical vest made from an ultra-durable, breathable and water resistant 600D nylon. Plates compartments on front and back vest sides. Each tactical vest can contain up to 4 plates. 2 steel plates 2,6 kg each. included - dimensions 320x220x5mm. 2 steel plates 4 kg each. included - dimensions 320x220x8mm.

DE - Diese Einsatzweste mit einzigartigem Design basiert auf militärischer Erfahrung und wird aus extra strapazierfähigem, atmungsaktivem und wasserdichtem 600D-Nylon hergestellt. Diese Weste wurde speziell dafür entwickelt, eine große Bewegungsfreiheit und einen optimalen Tragekomfort zu bieten. Fächer für Gewichtsscheiben auf der Vorder- und Rückseite der Weste. Jede Einsatzweste kann bis zu 4 Scheiben aufnehmen. Zwei Gewichtsscheiben mit 2,6 kg im Lieferumfang enthalten - Abmessungen 320 x 220 x 5mm Zwei Gewichtsscheiben mit 4 kg im Lieferumfang enthalten - Abmessungen 320 x 220 x 8mm



SLITTA CROSSTRaining
CROSSTRaining SLED
GEWICHTSSCHLITTEN

cod. AHF-187

I - Dotata di due binari di acciaio da 10 cm e barre di spinta verticale con bloccaggio a vite. Piano di carico con un'asta di appoggio per i pesi alta 64 cm. Il suo diametro di 50 mm consente l'utilizzo di dischi peso olimpionici. Adatto al montaggio di imbracature o power rope. Dimensioni slitta: 108,6 x 60 x 105 cm (LxAxP)

Dimensioni attacchi pesi: 64 x 5 cm (AxØ). Dimensione barre di spinta: 96 x 5 cm (AxØ). Peso: 33 kg. Peso max caricabile 150 kg.



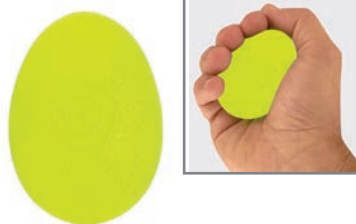
EN - Equipped with 2 steel rails 10 cm wide and pushing bars fixed with screws. Large loading surface with central column 64 cm tall suitable for olympic weight plates with \varnothing 50 mm hole. Suitable for harness or power rope fixing. Sled dimensions: 108,6 x 60 x 105 cm (LxHxW). Weight plates holder dimensions: 64 x 5 cm (HxØ). Pushing bars dimensions: 96 x 5 cm (HxØ). Weight: 33 kg. Max load weight 150 kg

DE - Schlitten für das Widerstandstraining im Fitness-Studio oder im Freien. Ausgestattet mit zwei 10 cm breiten Stahlschienen und mit Schrauben befestigten Zugstangen. Breite Ladefläche mit 64 cm hoher Mittelsäule zur Aufnahme von Olympia-Hantelscheiben mit 50-mm-Bohrung. Eignet sich zur Verwendung mit einem Zuggeschirr oder Zugseilen. Material: pulverbeschichteter Stahl. Abmessungen des Schlittens: 108,6 x 60 x 105 cm (L x H x B). Abmessungen der Zugstangen: 64 x 5 cm (H x Ø). Gewicht: 33 kg. Max. Ladegewicht 150 kg

POTENZIAMENTO MUSCOLARE - CORPO LIBERO -
MUSCLE STRENGTHENING - BODYWEIGHT -
MUSKELSTÄRKUNG - KÖRPERGEWICHT

POWER GRIP BALL
GRIFFBALL

cod. AHF-020



I - Stimola la mobilità di dita e mani. Ideale per favorire la circolazione sanguigna. Rafforza i muscoli delle mani

EN - Stimulates fingers and hands agility. Ideal to improve circulation. Strengthens hands muscles

DE - Stimuliert die Beweglichkeit der Hände und Finger. Ideal zur Förderung der Durchblutung. Stärkt die Muskeln der Hände



COPPIA HAND GRIPS IMPUGNATURA IN PLASTICA
HAND GRIPS WITH PLASTIC HANDLES
HANDTRAINER MIT PLASTIKGRIFFEN

cod. AHF-011

I - Impugnatura ergonomica. Rafforza la muscolatura di mani e avambraccia

EN - Ergonomic handle. Strengthens hand and forearm muscles

DE - Ergonomische Griffe. Stärkt die Muskeln der Hand und des Unterarms



COPPIA DI HAND GRIPS CON IMPUGNATURA SOFT TOUCH
HAND GRIPS WITH SOFT TOUCH HANDLES
HANDTRAINER MIT SOFT-TOUCH-GRIFFEN

cod. AHF-021

I - Impugnatura ergonomica in foam. Rafforza la muscolatura di mani e avambraccia

EN - Ergonomic foam handle. Strengthens hand and forearm muscles

DE - Ergonomische Schaumstoffgriffe. Stärkt die Muskeln der Hand und des Unterarms



HAND GRIP REGOLABILE
ADJUSTABLE HAND GRIP
VERSTELLBARER HANDTRAINER

cod. AHF-046

I - Resistenza regolabile. Impugnatura ergonomica. Rafforza la muscolatura di mani e avambraccia

EN - Adjustable tension. Ergonomic handle. Strengthens hand and forearm muscles

DE - Einstellbare Spannung. Ergonomische Griffe. Stärkt die Muskeln der Hand und des Unterarms



ESTENSORE PER TRAZIONI A 5 MOLLE IN GOMMA
5 RUBBER SPRINGS CHEST PULL EXPANDER
EXPANDER MIT 5 GUMMIFEDERN

cod. AHF-070

I - Per un allenamento ottimale di pettorali, bicipiti e tricipiti. Sistema di resistenza regolabile utilizzando da 1 a 5 molle. Impugnatura ergonomica

EN - Ideal training for pectoral, bicep, tricep muscles. Adjustable resistance system by using from 1 to 5 removable springs. Ergonomic handle

DE - Optimal zum Trainieren der Brustmuskulatur, Bizeps und Trizeps. Einstellbarer Widerstand durch die Verwendung von wahlweise einer bis fünf abnehmbaren Federn. Ergonomische Griffe



RUOTA DOPPIA PER ADDOMINALI
DUAL EXERCISE WHEEL
BAUCHROLLER MIT DOPPELRAD

cod. AHF-047

I - Ideale per allenare e rafforzare addominali, schiena, spalle e braccia. Dimensioni compatte per un uso facile e confortevole in ogni ambiente. Impugnature antiscivolo per una presa sicura

EN - Tones and strengthens abdominals, back, shoulders and arms. Compact size - comfortable and easy to use anywhere. Non-slip handle for a safe grip

DE - Festigt und trainiert die Bauchmuskeln, Schultern, Arme und den Rücken . Kompakte Größe - praktisch und leicht überall zu verwenden. Anti-Rutsch-Griffe für einen sicheren Halt



COPPIA MANUBRI CON RUOTE PER ADDOMINALI
ABDOMINAL HANDLES WITH WHEELS
BAUCHTRAINER MIT RÄDERN

cod. AHF-157

I - Ideali per gli esercizi di sliding, per la preparazione atletica e per il fitness funzionale. Consentono un ottimo allenamento dei muscoli addominali e della schiena.

EN - Ideal for sliding exercises, athletic training and functional fitness. Tones and strengthens abdominals and back muscles

DE - Ideal für Gleitübungen, Athletiktraining und funktionelles Training. Festigt und stärkt die Bauch- und Rückenmuskulatur



**COPPIA SOSTEGNI PER FLESSIONI IN PLASTICA
 CON IMPUGNATURA SOFT TOUCH**
 PLASTIC PUSH UP BARS WITH SOFT TOUCH HANDLE
 LIEGESTÜTZGRIFFE AUS PLASTIK MIT
 SOFT-TOUCH-GRIFFEN



cod. AHF-026

- I - Rafforzano e tonificano i muscoli pettorali e i tricipiti. Comode impugnature imbottite
- EN - Build and tone pectorals and triceps. Cushioned foam grips
- DE - Zum Festigen und Kräftigen der Brustmuskeln und Trizeps Gepolsterte Schaumstoffgriffe

**COPPIA SOSTEGNI PER FLESSIONI IN METALLO
 CON IMPUGNATURA SOFT TOUCH**
 METAL PUSH UP BARS WITH SOFT TOUCH HANDLE
 LIEGESTÜTZGRIFFE AUS METALL MIT
 SOFT-TOUCH-GRIFFEN



cod. AHF-156

- I - Solidi sostegni per flessioni ideali per rendere più efficaci e confortevoli piegamenti ed esercizi di ginnastica a terra. Dotati di fondo antiscivolo e comode impugnature soft touch.
- EN - Perfect to let more effective and comfortable push ups and ground exercises. Equipped with no slip base and soft touch handles.
- DE - Die optimale Lösung für wirksamere und bequemere Liegestütz- und Bodenübungen. Bietet rutschfesten Halt und Soft-Touch-Griffe.

**COPPIA SOSTEGNI PER FLESSIONI RUOTABILI
 SWIVEL PUSH UP BARS**
 DREHBARE LIEGESTÜTZGRIFFE



cod. AHF-074

- I - Rafforzano e tonificano i muscoli di spalle, braccia e petto senza sforzare i polsi. Maniglie ergonomiche
- EN - Build and tone shoulders, arms and chest muscles, keeping wrist in a non-bent position. Ergonomic handle
- DE - Festigt und trainiert Schultern, Arm- und Brustmuskeln, wobei die Handgelenke keine abgewinkelte Position einnehmen. Ergonomische Griffe

COPPIA DI MINI PARALLETTES H 35 CM
 MINI PARALLELS H 35 CM
 MINI-PARALLETTES 35 CM



cod. AHF-160

- I - Realizzate interamente in metallo per una stabilità ottimale. Ideali per esercizi di preparazione atletica, fitness funzionale e ginnastica calistenica. Dimensione prodotto: 36x60x35 cm
- EN - Entirely made of metal for optimal stability. Perfect for athletic training functional fitness and calisthenic. Product dimensions: 36x60x35 cm
- DE - Hergestellt aus Stahl für optimale Stabilität. Optimal für Athletiktraining, funktionelles Training und Calisthenics. Produktabmessungen: 36 x 60 x 35 cm

COPPIA DI PARALLETTES H 75 CM

PARALLELS H 75 CM

PARALLETTES 75 CM

cod. AHF-161

I - Realizzate interamente in metallo per una stabilità ottimale. Ideali per il potenziamento muscolare di braccia, torace, schiena, addome e core. Dimensione prodotto: 36x60x75 cm

EN - Entirely made of metal for optimal stability. Tones and strengthens arms, chest, back, abdominals and core. Product dimensions: 36x60x75 cm

DE - Hergestellt aus Stahl für optimale Stabilität. Festigt und trainiert Arme, Brust, Rücken, Bauchmuskeln und Rumpf. Produktabmessungen: 36 x 60 x 75 cm



CROSS MAT

SIT-UP-MATTE

cod. AHF-095

I - Il design sagomato si adatta perfettamente alle curve della schiena, fornendo un supporto ideale durante l'allenamento grazie al cuscino in foam ad alta intensità. Ottimo per un allenamento concentrato su addominali e muscoli del core.

EN - The contoured design perfectly fits the back curves, providing the best support during the workout thanks to the high density foam cushion. Ideal for abdominal exercises and core training

DE - Die gebogene Form passt perfekt zu den Kurven Ihres Rückens und aufgrund des High-Density-Schaums bietet dieses Kissen die bestmögliche Stütze für Ihr Training. Ideal für das Training der Bauchmuskeln und Core-Training



HEAD MAT

UNTERLAGE FÜR VERTIKALE PUSH-UPS

cod. AHF-184

I - Innovativo cuscino disegnato per il massimo comfort durante le flessioni verticali. La sagoma arcuata su entrambi i lati del cuscino, si adatta perfettamente al posizionamento dei dischi bumper. Imbottitura in schiuma poliuretano (EPE) a densità differenziata con rivestimento in PVC. Dimensioni: 47x50x5 cm

EN - Innovative pad specifically designed for an ideal comfort during handstand push-ups. Includes arched cut-outs on each side of the pad, ideally suited for the placement of bumper plates. EPE (polyurethane foam) filling with PVC cover. Product dimensions 47x50x5 cm

DE - Innovatives Polster, das speziell für optimalen Komfort bei Handstand-Push-Ups entwickelt wurde. Verfügt über runde Ausschnitte auf beiden Seiten des Polsters, die sich optimal für die Auflage von Hantelscheiben eignen. EPE-Füllung (Polyurethan-Schaumstoff) mit PVC-Bezug. Produktabmessungen 47 x 50 x 5 cm.



POWER BAND WIDERSTANDSBAND

cod. AHF-251 2080 x 4,5 x 6,5 mm - arancione-orange-orange

cod. AHF-128 2080 x 4,5 x 13 mm - rosso-red-rot

cod. AHF-129 2080 x 4,5 x 22 mm - nero-black-schwarz

cod. AHF-130 2080 x 4,5 x 29 mm - viola-purple-lila

cod. AHF-131 2080 x 4,5 x 45 mm - verde-green-grün

cod. AHF-132 2080 x 4,5 x 64 mm - blu-blue-blau



I - Elastico di resistenza ad anello

EN - Loop resistance elastic band

DE - Elastisches Widerstandsband (Schlaufe)

AGILITY - BEWEGLICHKEIT / WENDIGKEIT

ELASTICO DI RESISTENZA CON CAVIGLIERE RESISTANCE TUBE WITH ANKLE STRAPS WIDERSTANDSBAND MIT KNÖCHELRIEMEN

cod. AHF-133

I - Dimensioni elastico di resistenza 6x11x300 mm. Cavigliere regolabili con velcro. Rafforza i muscoli delle gambe e migliora velocità e agilità

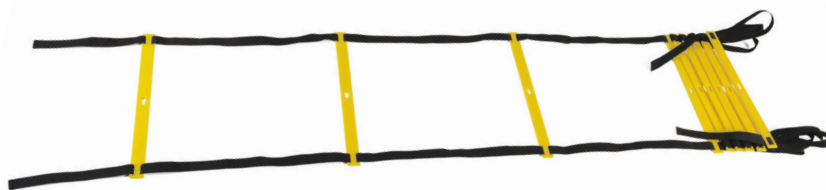
EN - Resistance tube dimensions 6x11x300 mm. Adjustable ankle straps. Strengthens legs muscles and increases speed and agility

DE - Resistance Tube (Widerstandsband) mit den Abmessungen 6 x 11 x 300 mm. Verstellbare Knöchelriemen. Stärkt die Beinmuskulatur und verbessert Ihre Geschwindigkeit und Beweglichkeit



SCALETTA VELOCE
SPEED LADDER
KOORDINATIONSLEITER

cod. AHF-134



I - Lunghezza 4,5 mt. N° 9 pioli a distanza regolabile. Borsa di trasporto con inserto in rete inclusa. Ideale per migliorare l'accelerazione, la velocità e il rapido cambio di direzione.

EN - Length 4,5 mt. N° 9 rungs - adjustable distance. Carry bag with mesh insert included. Improves acceleration, speed and change of direction.

DE - Länge 4,5 m. Neun Sprossen - einstellbarer Abstand. Tragetasche mit Netzeinsatz enthalten. Trainiert Beschleunigung, Geschwindigkeit und Richtungswechsel

CONI AGILITY
AGILITY CONES
PYLONEN

cod. AHF-135

I - Set da 24 pz - 4 differenti colori. Dimensione cono ø 19 x 5 cm. Comodi da riporre grazie allo stand in ABS incluso. Ideali per allenamento funzionale e agility.

EN - 24 pcs set - 4 different colours. Cone dimensions ø 19 x 5 cm. Easy to storage with the ABS stand included. Ideal for functional and agility workout

DE - 24-teiliges Set - vier verschiedene Farben. Hütchen-Abmessungen: ø 19 x 5 cm. Dank dem mitgelieferten ABS-Plastikständer leicht zu verstauen. Ideal für Geschicklichkeitstraining und funktionelles Training



SET CONI E PALI AGILITY
AGILITY CONES & POLES SET
STECKHÜRDEN - KEGELHÜTCHEN-SET

cod. AHF-171 - Set 10 coni agility a 12 fori con borsa di trasporto - 10 agility cones set with 12 holes and carry bag - 10 Kegel set mit 12 Löchern mit Transporttasche

I - Cono a 12 fori - altezza cm 32 per posizionamento palo su 4 differenti altezze: 9,5/17/24,5/32 cm. Scanalatura sulla sommità e foro per posizionamento palo in verticale. 4 fori per fissaggio a terra.

EN - Cone with 12 holes - height cm 32 for pole position on 4 different heights: 9,5/17/24,5/32 cm. Top grooving and hole for vertical pole position. 4 holes for ground fixing.

DE - Kegel mit 12 Löchern - hoch cm 32 für Höhenpol Position auf 4 verschiedenen Höhen: 9,5/17/24,5/32 cm. Nutung und Loch für vertikale Polposition. 4 Löcher für Bodenbefestigung.

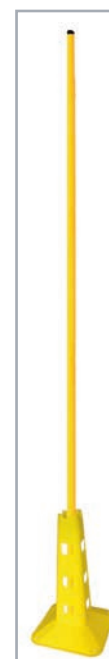


cod. AHF-172 - Set 10 pali agility con borsa di trasporto - 10 agility poles set with carry bag - 10 Pol mit Transporttasche

I - Palo in PVC cm 170 x ø 25 mm. Ideali per allenamento funzionale e agility

EN - PVC pole cm 170 x ø 25 mm. Ideal for functional and agility workout

DE - PVC-Pol cm 170 x ø 25 mm. Ideal für funktionale und Agility-Workout



ELASTICO ACCELERATORE
SPEED RESISTOR
SPRINTGURT



cod. AHF-150 light (nero/grigio - black/gray - black/gray) - leicht (schwarz/grau)
cod. AHF-151 strong (nero/rosso - black/red - black/red) - schwer (schwarz/rot)

I - Elastico acceleratore rivestito con guaina in nylon, studiato per aumentare la resistenza e la forza esplosiva pliometrica. Mochettoni in acciaio. Disponibile nelle intensità light e strong. Lunghezza 3.5 mt

EN - Resistance elastic tube with nylon covering, studied for forcing the athlete to a constrained run and limited range of action. Steel snap-hook. Available with light and strong resistance. Length 3.5 mt

DE - Elastisches Widerstandsband mit Nylonüberzug, das dafür entwickelt wurde, den Sportler beim Laufen anhand des Widerstands in einem eingeschränkten Bewegungsbereich zu trainieren. Schnapphaken aus Stahl. Erhältlich mit leichtem und schwerem Widerstand. Länge 3,5 m

SET PER ELASTICO ACCELERATORE
SPEED RESISTOR ACCESORIES SET
ZUBEHÖRSET FÜR SPRINTGURT



cod. AHF-152

I - Set composto da: 1 cintura per trattenute - misura unica - 1 laccetto per fissaggio

DE - Das Set besteht aus: 1 Gurt - Einheitsgröße. 1 Spannlasche

EN - Set made up of: 1 belt - one size fits all - 1 fixing strap



SLITTA AGILITY
AGILITY TRAINING SLED
SPRINTSCHLITTEN

cod. AHF-186

I - Slitta per potenziamento adatta all'allenamento in palestra o all'aperto. Dotata di due binari di acciaio e occhielli in acciaio con 10 mm di diametro per fissare eventuali imbracature o power rope. Imbracatura e 2 power rope incluse. Porta dischi peso con foro ø 25 mm. Adattatore per dischi peso con foro ø 50 mm incluso. Dimensioni slitta: 97x 28 x 60 cm (LxAxP)

EN - Sled suitable for strengthening training in gyms or outdoors. Equipped with 2 steel rails and ø 10 mm steel eyelets for harness and power rope fixing. Harness and 2 power ropes included. Plates holder suitable for weight plates with ø 25 mm hole. Adapter for weight plates with ø 50 mm hole included. Sled dimensions: 97x 28 x 60 cm (LxHxW)

DE - Schlitten für das Widerstandstraining im Fitness-Studio oder im Freien. Ausgestattet mit zwei 10 cm breiten Stahlschienen und ø 10 mm Stahlösen zur Befestigung von Zuggeschirr und Zugseilen. Inklusive Zuggeschirr und zwei Zugseilen. Die Gewichtsaufnahmestange eignet sich für Gewichtsscheiben mit Bohrung ø 25 mm. Adapter für Gewichtsscheiben mit Bohrung ø 50 mm im Lieferumfang enthalten. Abmessungen des Schlittens: 97 x 28 x 60 cm (L x H x B).



COPPIA BRACCIALI RUNNING DI SICUREZZA RIFLETTENTI
 RUNNING REFLECTIVE SAFETY ARM BANDS
 REFLEKTIERENDE SICHERHEITSARMBÄNDER FÜR JOGGING

cod. AHF-059

I - Bracciali a scatto giallo fluorescente ad alta visibilità. Aderenza perfetta su caviglie, polsi e braccia. Ideale per corsa, ciclismo e sicurezza in strada

EN - Snap arm bands - high visibility fluorescent yellow. Perfect wearability for ankle, wrist and arm. Ideal for running, cycling and road safety

DE - Armbänder in fluoreszierend gelber Farbe für hohe Sichtbarkeit. Eignen sich perfekt zum Tragen um das Fußgelenk, Handgelenk oder am Arm. Optimal für Jogging, Radfahren und allgemeine Verkehrssicherheit



PETTORINA RUNNING DI SICUREZZA CATARIFRANGENTE
 RUNNING REFLECTIVE SAFETY VEST
 REFLEKTIERENDE SICHERHEITSWESTE FÜR JOGGING

cod. AHF-060

I - Traspirante, leggera e comoda. Taglia unica - Regolabile sui fianchi con chiusure in velcro. Bande posteriori e anteriori catarifrangenti ad alta visibilità. Ideale per corsa, ciclismo e sicurezza in strada

EN - Lightweight breathable and comfortable. One size fits all - Hips adjustment with velcro. Rear and front reflective stripes-high visibility. Ideal for running, cycling and road safety

DE - Leicht, atmungsaktiv und bequem Einheitsgröße - an der Taille mit Klettverschluss einstellbar. Reflektorstreifen an der Vorder- und Rückseite für gute Sichtbarkeit. Optimal für Jogging, Radfahren und allgemeine Verkehrssicherheit



FASCIA DA BRACCIO PORTA SMARTPHONE
 SMARTPHONE ARM BANDS
 SMARTPHONE-ARMTASCHE

cod. AHF-165

I - Fori per auricolari. Vano porta chiavi. Chiusura regolabile con velcro

EN - Cutouts for audio jack. Small storage pouch for keys. Adjustable velcro strap

DE - Öffnungen für Audio-Stecker. Kleine Aufbewahrungstasche für Schlüssel. Einstellbarer Klettverschluss



COPPIA BASTONCINI NORDIC WALKING
 NORDIC WALKING POLES
 NORDIC-WALKING-STÖCKE

cod. AHF-084

I - Bastoncini telescopici a 3 settori per il minimo ingombro una volta chiusi. Altezza regolabile da 65 a 135 cm. Punte in acciaio al tungsteno sostituibili. Rotelle per neve e pad per asfalto inclusi. Impugnatura maneggevole e ergonomica con passanti per polso regolabili. Leggeri e versatili, ideali per nordic walking e passeggiate all'aperto

EN- Three pieces telescopic poles with extremely small packing dimensions. Continuously adjustable from 65 to 135 cm. Changeable tungsten steel tip. Baskets for snow and asphalt pads included. Comfortable and ergonomic handle with adjustable wrist-strap. Lightweight, versatile, ideal for nordic walking and simple outdoor walk

DE- Walking-Stöcke aus 3-teiligen Teleskop-Elementen für extrem geringe Platzanforderungen. Stufenlos einstellbar von 65 bis 135 cm. Auswechselbare Wolframstahlspitze. Schneeteller und Asphalt-Pads im Lieferumfang enthalten. Komfortable und ergonomische Griffe mit einstellbarer Handschlaufe. Leicht, vielseitig und ideal für Nordic Walking oder einfach für Spaziergänge im Freien



Include/Included/Enthalten

SET ACCESSORI E RICAMBI
 ACCESSORIES AND SPARE PARTS SET
 ZUBEHÖR- UND ERSATZTEILSET

cod. AHF-085

I - Contiene: 2 pad per asfalto + 2 pad per superfici morbide + 2 pad per sterrato + 2 rotelle per neve + 2 punte in acciaio al tungsteno

EN - Contains: 2 asphalt pads + 2 softer surfaces pads + 2 off road pads + 2 baskets for snow + 2 tungsten steel tips



DE - Lieferumfang: 2 Asphalt-Pads + 2 Pads für weichere Böden + 2 Gelände-Pads + 2 Schneeteller + 2 Wolframstahlspitzen

CRONOMETRI E PEDOMETRI - STOPWATCHES AND PEDOMETERS - STOPPUHREN UND PEDOMETER

CRONOMETRO DIGITALE
 DIGITAL STOPWATCH
 DIGITALE STOPPUHR

cod. AHF-005

I - Display LCD con funzioni ora, data e sveglia

EN - LCD display with time, date and alarm functions

DE - LCD-Anzeige mit Uhrzeit, Datum und Alarmfunktionen



CRONOMETRO DIGITALE PROFESSIONALE
PROFESSIONAL DIGITAL STOPWATCH
DIGITALE PROFI-STOPPUHR

cod. AHF-062

I - Resistente all'acqua. Display LCD con funzioni ora, data, sveglia con tasto postponi, conteggio massimo. Cronometro di precisione 1/100 sec con controlli Lap/split
EN - Water resistant. LCD display with time, date, alarm with snooze, max counting functions. Precision chronograph 1/100 with Lap/split control



DE - Wasserdicht. LCD-Anzeige mit Uhrzeit, Datum, Alarm mit Schlummerfunktion, erweiterte Zählfunktionen. Hochpräziser Chronograph für 1/100 Sekunden mit Lap-/Split-Funktion

PEDOMETRO MULTIFUNZIONE PROFESSIONALE
PROFESSIONAL MULTI FUNCTION PEDOMETER
PROFI-MULTIFUNKTIONS-PEDOMETER

cod. AHF-064

I - Grande display LCD retroilluminato. Informazioni su passi effettuati, distanza percorsa, tempo trascorso e calorie consumate; funzione retroilluminazione display. Con clip di aggancio per cintura

EN - Large backlight LCD display. Steps, distance, time and calories burnt info; display backlight function. Waistband clip

DE - Großes LCD-Display mit Hintergrundbeleuchtung Schritte, Strecke, Zeit und verbrannte Kalorien; Display-Hintergrundbeleuchtung. Gürtelclip



CORDE DA SALTO - JUMP ROPES - SPRINGSEIL

CORDA DA SALTO IN COTONE
COTTON JUMP ROPE
SPRINGSEIL AUS BAUMWOLLE

cod. AHF-018

I - Impugnatura ergonomica. Sviluppa e rafforza tutti i muscoli del corpo
EN - Ergonomic handle. Increases muscular endurance and delivers an effective total-body workout

DE - Ergonomische Griffe. Verbessert die Kraftausdauer und stellt ein wirksames Ganzkörpertraining dar



CORDA DA SALTO VELOCE IN PVC
PVC SPEED JUMP ROPE
SPRINGSEIL AUS PVC

cod. AHF-016

I - Impugnatura ergonomica. Consente una rotazione fluida e veloce. Sviluppa e rafforza tutti i muscoli del corpo

EN - Ergonomic handle. Allows quick and smooth rotations. Increases muscular endurance and delivers an effective total-body workout

DE - Ergonomische Griffe. Erlaubt schnelle und saubere Rotation. Verbessert die Kraftausdauer und stellt ein wirksames Ganzkörpertraining dar



CORDA DA SALTO IN PVC CON IMPUGNATURA SOFT TOUCH
PVC JUMP ROPE WITH SOFT TOUCH HANDLES
SPRINGSEIL AUS PVC MIT SOFT-TOUCH-GRIFFEN

cod. AHF-017

I - Impugnatura confortevole ed ergonomica. Pesi rimovibili da 110 gr. ciascuno. Impugnatura girevole su cuscinetti a sfera. Sviluppo e rafforza tutti i muscoli del corpo

EN - Comfortable and ergonomic handle. Removable weights (110 g. each handle). Turning handle on ball bearings. Increases muscular endurance and delivers an effective total-body workout

DE - Komfortable und ergonomische Griffe. Abnehmbare Gewichte (110 g pro Griff). Griffe mit Drehkugellagern. Verbessert die Kraftausdauer und stellt ein wirksames Ganzkörpertraining dar



CORDA DA SALTO VELOCE IN ACCIAIO CON MANOPOLE IN PLASTICA
STEEL SPEED JUMP ROPE WITH PLASTIC HANDLES
SPRINGSEIL AUS STAHL MIT PLASTIKGRIFFEN

cod. AHF-086 (nero-black-schwarz) - **cod. AHF-102** (rosso-red-rot)

cod. AHF-103 (azzurro-light blue-hellblau) - **cod. AHF-104** (fucsia-fuchsia-fuchsiensfarben)

I - Manopole ergonomiche in plastica. Impugnatura girevole su cuscinetti a sfera. Cavo in acciaio, per una rotazione fluida e veloce. Adatta anche per allenamenti di boxe e mma. Lunghezza corda regolabile

EN - Plastic ergonomic handle. Turning handle on ball bearings. Steel cord for a quick and smooth rotation. Also suitable for boxing and mma training. Adjustable rope length

DE - Ergonomische Plastikgriffe. Griffe mit Drehkugellagern. Stahlseil für eine schnelle und saubere Rotation. Auch geeignet für Boxer und MMA-Training. Verstellbare Seillänge



CORDA DA SALTO IN PVC CON PESI E IMPUGNATURA SOFT TOUCH
PVC WEIGHTED JUMP ROPE WITH SOFT TOUCH HANDLES
GEWICHTETES SPRINGSEIL AUS PVC MIT SOFT-TOUCH-GRIFFEN

cod. AHF-019

I - Impugnatura ergonomica soft touch. Pesi rimovibili da 250 gr. ciascuno. Impugnatura girevole su cuscinetti a sfera. Adatta anche per ritmi elevati

EN - Soft touch ergonomic handle. Removable weights (250 g. each handle). Turning handle on ball bearings. Ideal also for high speed use

DE - Ergonomischer Soft-Touch-Griff. Abnehmbare Gewichte (250 g pro Griff). Griffe mit Drehkugellagern. Ideal auch für sehr hohe Geschwindigkeiten



CORDA DA SALTO IN PELLE CON MANOPOLE IN LEGNO
LEATHER JUMP ROPE WITH WOODEN HANDLES
LEDERSPRINGSEIL MIT HOLZGRIFFEN

cod. AHF-015

I - Impugnatura ergonomica in legno. Ideale per il potenziamento muscolare. Impugnatura girevole su cuscinetti a sfera. Diametro corda 5,7 mm

EN - Ergonomic wooden handle. Ideal for muscle strengthening. Turning handle on ball bearings. Rope diameter 5,7 mm

DE - Ergonomische Holzgriffe. Ideal zur Muskelstärkung. Griffe mit Drehkugellagern. Seildurchmesser 5,7 mm



CORDA DA SALTO VELOCE PROFESSIONALE IN ACCIAIO CON PESI E IMPUGNATURA SOFT TOUCH
PROFESSIONAL STEEL WEIGHTED SPEED ROPE WITH SOFT TOUCH HANDLES
GEWICHTETES PROFI-SPRINGSEIL AUS STAHL MIT SOFT-TOUCH-GRIFFEN

cod. AHF-058

I - Impugnatura ergonomica soft touch. Pesi rimovibili da 250 gr. ciascuno. Impugnatura girevole su cuscinetti a sfera. Cavo in acciaio, per una rotazione fluida e veloce. Adatta anche per allenamenti di boxe e mma

EN - Soft touch ergonomic handle. Removable weights (250 g. each handle). Turning handle on ball bearings. Steel cord for a quick and smooth rotation. Also suitable for boxing and mma training

DE - Ergonomischer Soft-Touch-Griff. Abnehmbare Gewichte (250 g pro Griff). Griffe mit Drehkugellagern. Stahlseil für eine schnelle und saubere Rotation. Auch geeignet für Boxer und MMA-Training



CORDA DA SALTO VELOCE PROFESSIONALE IN ACCIAIO CON MANOPOLE IN ALLUMINIO
PROFESSIONAL STEEL SPEED ROPE WITH ALUMINUM HANDLES
PROFI-SPRINGSEIL AUS STAHL MIT ALUMINIUMGRIFFEN

cod. AHF-057

I - Manopole ergonomiche in alluminio con impugnatura antiscivolo. Impugnatura girevole su cuscinetti a sfera. Cavo in acciaio, per una rotazione fluida e veloce. Adatta anche per allenamenti di boxe e mma. Lunghezza corda regolabile

EN - Aluminum ergonomic handle with non-slip grip. Turning handle on ball bearings. Steel cord for a quick and smooth rotation. Also suitable for boxing and mma training. Adjustable rope length

DE - Ergonomische Anti-Rutsch-Griffe aus Aluminium. Griffe mit Drehkugellagern. Stahlseil für eine schnelle und saubere Rotation. Auch geeignet für Boxer und MMA-Training. Verstellbare Seillänge



CORDA DA SALTO IN PELLE PROFESSIONALE CON MANOPOLE LIGHT IN ALLUMINIO
PROFESSIONAL LEATHER JUMP ROPE WITH ALUMINUM LIGHTWEIGHT HANDLES
PROFI-LEDERSPRINGSEIL MIT LEICHTEN ALUMINIUMGRIFFEN

cod. AHF-089

I - Impugnatura ergonomica in alluminio - peso 105 gr. cad.. Ideale per il potenziamento muscolare. Impugnatura girevole su cuscinetti a sfera. Adatta anche per allenamenti di boxe e mma. Diametro corda 7,5 mm

EN - Aluminum ergonomic handle - weight 105 gr. each. Ideal for muscle strenghtening. Turning handle on ball bearings. Also suitable for boxing and mma training. Rope diameter 7,5 mm

DE - Ergonomische Aluminiumgriffe - Gewicht jeweils 105 g. Ideal zur Muskelstärkung. Griffe mit Drehkugellagern. Auch geeignet für Boxer und MMA-Training. Seildurchmesser 7,5 mm



CORDA DA SALTO IN PELLE PROFESSIONALE CON MANOPOLE HEAVY IN ACCIAIO CROMATO
PROFESSIONAL LEATHER JUMP ROPE WITH HEAVY WEIGHT CHROMED STEEL HANDLES
PROFI-LEDERSPRINGSEIL MIT SCHWEREN GRIFFEN AUS VERCHROMTEM STAHL

cod. AHF-090

I - Impugnatura ergonomica in acciaio cromato - peso 250 gr. cad. Ideale per il potenziamento muscolare. Impugnatura girevole su cuscinetti a sfera. Adatta anche per allenamenti di boxe e mma. Diametro corda 7,5 mm

EN - Chromed steel ergonomic handle - weight 250 gr. each. Ideal for muscle strenghtening. Turning handle on ball bearings. Also suitable for boxing and mma training. Rope diameter 7,5 mm

DE - Ergonomische Griffe aus verchromtem Stahl - Gewicht jeweils 250 g. Ideal zur Muskelstärkung. Griffe mit Drehkugellagern. Auch geeignet für Boxer und MMA-Training. Seildurchmesser 7,5 mm





PALLAVOLO-VOLLEYBALL



COPPIA GINOCCHIERE DA PALLAVOLO VOLLEY KNEEPADS VOLLEY-KNIEPADS

cod. GSP-001 XS (nero-black-schwarz)

cod. GSP-002 S (nero-black-schwarz)

cod. GSP-003 M (nero-black-schwarz)

cod. GSP-004 L (nero-black-schwarz)

cod. GSP-005 XS (blu-blue-blau)

cod. GSP-006 S (blu-blue-blau)

cod. GSP-007 M (blu-blue-blau)

cod. GSP-008 L (blu-blue-blau)

I - Imbottitura a doppia densità. Ottima vestibilità e flessibilità. Tessuto traspirante. Foro posteriore per il massimo comfort. 50% poliestere, 35% gomma, 15% EVA (Etilene Vinil Acetato). Taglie disponibili XS-S-M-L

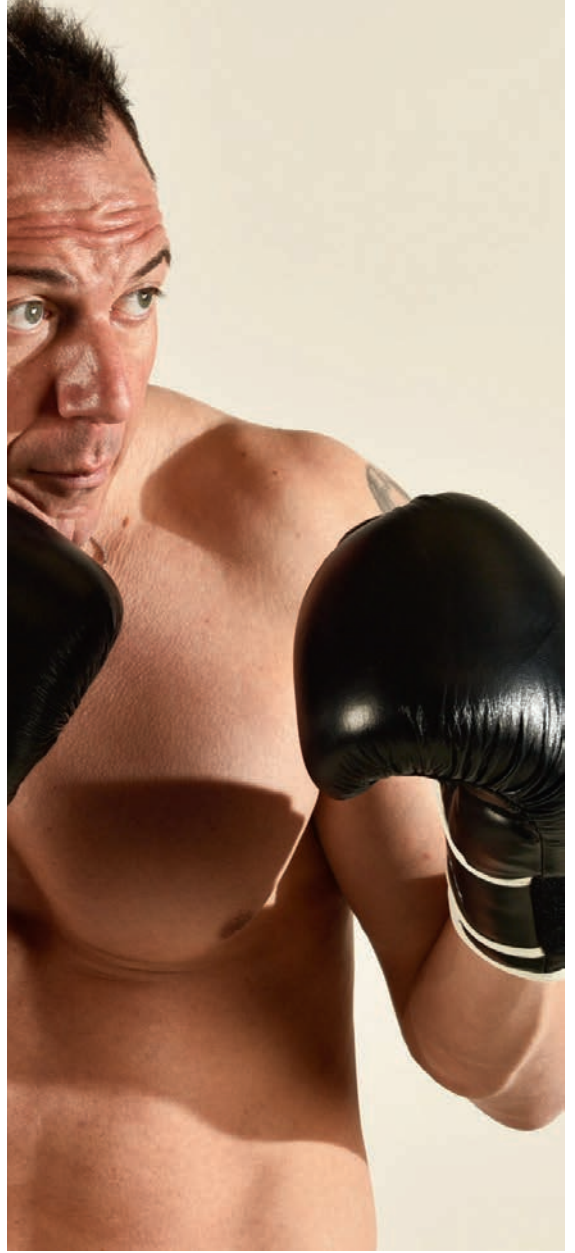
EN - Double density padding. Excellent fitting and flexibility. Breathable fabric. Rear hole for maximum comfort. 50% polyester, 35% rubber, 15% EVA (ethylene vinyl acetate). Available sizes XS-S-M-L

DE - Polsterung mit doppelter Dichte. Hervorragende Passform und Flexibilität. Atmungsaktives Gewebe Hinteres Loch für maximalen Komfort. 50 % Polyester, 35 % Gummi, 15 % EVA (Ethylenvinylacetat) . Verfügbare Größen XS-S-M-L





BOXE • BOXING • BOXEN



GUANTI BOXE LEOPARD

LEOPARD BOXING GLOVES
LEOPARD BOXHANDSCHUHE

8 oz **cod. BOT-001** - 10 oz **cod. BOT-002** - 12 oz **cod. BOT-003**

I - Materiale: ecopelle. Nero con polsino tricolore. Sistema di chiusura con velcro. Speciale profilo imbottito sul polso per una maggiore fermezza e una chiusura più facile. Imbottitura in poliuretano espanso. Rivestimento interno resistente all'acqua. Ventilazione sul palmo. Taglie disponibili 8oz. 10 oz. 12 oz.

EN - Eco-leather material. Black with tricolour wristband. Wraparound wrist strap with velcro. Special wrist padding for a better fixing and an easy lock. Polyurethane foam padding. Waterproof lining. Palm ventilation. Available sizes 8oz. 10 oz. 12 oz.

DE - Öko-Ledermaterial. Schwarz mit dreifarbigem Handgelenkband. Band zum Umwickeln des Handgelenks mit Klettverschluss. Spezielle Handgelenkspolsterung für einen besseren Halt und ein einfach zu handhabender Verschluss. Polyurethan-Schaumstoff-Polsterung. Wasserdichtes Futter. Belüftung der Handfläche. Erhältlich in den Größen 8oz. 10 oz. 12 oz.



GUANTI BOXE PANTHER

PANTHER BOXING GLOVES
PANTHER BOXHANDSCHUHE

10 oz **cod. BOT-004** - 12 oz **cod. BOT-005**

I - Materiale: pelle. Nero con grafica tribale sul pollice. Sistema di chiusura con velcro. Speciale profilo imbottito sul polso per una maggiore fermezza e una chiusura più facile. Imbottitura in poliuretano espanso. Rivestimento interno resistente all'acqua. Ventilazione sul palmo. Taglie disponibili 10 oz. 12 oz.

EN - Leather material. Black with tribal graphic on thumb. Wraparound wrist strap with velcro. Special wrist padding for a better fixing and an easy lock. Polyurethane foam padding. Waterproof lining. Palm ventilation. Available sizes 10 oz. 12 oz.

DE - Ledermaterial. Schwarz mit Tribal-Grafik auf dem Daumen. Band zum Umwickeln des Handgelenks mit Klettverschluss. Spezielle Handgelenkspolsterung für einen besseren Halt und ein einfach zu handhabender Verschluss. Polyurethan-Schaumstoff-Polsterung. Wasserdichtes Futter. Belüftung der Handfläche. Erhältlich in den Größen 10 oz. 12 oz.



GUANTI DA SACCO JAGUAR

JAGUAR BOXING BAG GLOVES
JAGUAR BOXSACK-HANDSCHUHE

S/M **cod. BOT-006** - L/XL **cod. BOT-007**



I - Materiale: ecopelle. Nero con profili bianchi. Pollice libero. Sistema di chiusura con velcro. Imbottitura in poliuretano espanso. Rivestimento interno resistente all'acqua. Ventilazione sul palmo. Taglie disponibili S/M L/XL.

EN - Eco-leather material. Black with white edges. Short thumb. Wraparound wrist strap with velcro. Polyurethane foam padding. Waterproof lining. Palm ventilation. Available sizes S/M L/XL.

DE - Öko-Ledermaterial. Schwarz mit weißen Kanten. Kurzer Daumen. Band zum Umwickeln des Handgelenks mit Klettverschluss. Polyurethan-Schaumstoff-Polsterung. Wasserdichtes Futter. Belüftung der Handfläche. Erhältlich in den Größen S/M L/XL.

GUANTI DA FIT-BOXE LYNX
LYNX FIT BOXING GLOVES
LYNX FIT BOXHANDSCHUH

S cod. BOT-008 - M cod. BOT-009 - L cod. BOT-010

I - Materiale: ecopelle Nero. Sistema di chiusura con fascia elastica e velcro. Imbottitura in cotone espanso. Protezione extra sulle nocche. Palmo aperto per la massima libertà di movimento. Taglie disponibili S M L.

EN - Eco-leather material Black. Wraparound elastic wrist strap with velcro. Cotton foam padding. Extra protection on knuckles. Open palm for an easy and free movement. Available sizes S M L.



DE - Öko-Ledermaterial schwarz. Elastisches Band zum Umwickeln des Handgelenks mit Klettverschluss. Baumwollschaum-Polsterung. Extraschutz für die Fingerknöchel. Offene Handfläche für eine einfache und freie Bewegung. Erhältlich in den Größen S M L.



GUANTI DA MMA COUGAR
COUGAR MMA GLOVES
COUGAR MMA HANDSCHUHE

S/M cod. BOT-011 - L/XL cod. BOT-012

I - Materiale: ecopelle. Nero con profili bianchi. Sistema di chiusura con velcro. Imbottitura in poliuretano espanso. Protezione sul dorso. Palmo chiuso per una migliore aderenza. Taglie disponibili S/M L/XL

EN - Eco-leather material. Black with white edges. Wraparound wrist strap with velcro. Polyurethane foam padding. Protection on hand back. Closed palm for a better fitting. Available sizes S/M L/XL

DE - Öko-Ledermaterial. Schwarz mit weißen Kanten. Band zum Umwickeln des Handgelenks mit Klettverschluss. Polyurethan-Schaumstoff-Polsterung. Schutz für den Handrücken. Geschlossene Handfläche für eine bessere Passform. Erhältlich in den Größen S/M L/XL

COLPITORE PAO
PAOU BOXING MITT
PAOU BOXHANDSCHUH

cod. BOT-039

I - Materiale: ecopelle. Nero con profili bianchi. Sistema di chiusura posteriore con velcro. Imbottitura in polietilene espanso antishock. Imbottitura aggiuntiva per protezione avambraccio. Design anatomico. Misura unica

EN - Eco-leather material. Black with white edges. Back velcro lock system Antishock polyethylene foam padding. Extra padding for forearm protection Anatomic design. One size

DE - Öko-Ledermaterial. Schwarz mit weißen Kanten. Rückseitiges Klettverschlusssystem. Anti-Schock-Polsterung aus Polyethylen-schaum. Extra Polsterung zum Schutz des Unterarms. Anatomisches Design. Einheitsgröße



GUANTI DA PASSATA
PUNCH MITTS
PUNCH MITTS

cod. BOT-038

I - Materiale: ecopelle. Nero con profili bianchi. Imbottitura in polietilene espanso antishock. Design anatomico. Misura unica

EN - Eco-leather material. Black with white edges. Antishock polyethylene foam padding. Anatomic design. One size

DE - Öko-Ledermaterial. Schwarz mit weißen Kanten. Anti-Schock-Polsterung aus Polyethylen-schaum. Anatomisches Design. Einheitsgröße.



CASCO BOXE-KICK BOXING CON GRIGLIA
BOXING-KICK BOXING HEADGEAR WITH GRID
BOXING-KICK BOX-KOPFSCHUTZ MIT GITTER

S/M cod. **BOT-013** - L/XL cod. **BOT-014**

I - Materiale: ecopelle. Nero. Griglia removibile in policarbonato inclusa. Sistema di chiusura con velcro. Imbottitura in poliuretano espanso. Protezione anti-shock su zigomi, fronte, orecchie e nuca. Taglie disponibili S/M L/XL

EN - Eco-leather material. Black. Removable polycarbon grid included. Velcro lock system. Polyurethane foam padding. Fully padded cheeks, forehead, ears and back for optimal wraparound coverage and fit. Available sizes S/M L/XL

DE - Öko-Ledermaterial. Schwarz. Inklusive abnehmbaren Polycarbonat-Gitter. Klettverschlussystem. Polyurethan-Schaumstoff-Polsterung. Vollständig gepolsterte Wangen, Stirn, Ohren und Rücken für optimalen Rundumschutz und Passform. Erhältlich in den Größen S/M L/XL



PARATIBIA CON PARA-PIEDE A CALZA
LIGHT SHIN GUARD WITH FOOT GUARD
LEICHTER SCHIENBEINSCHONER MIT FUSSSCHUTZ

S cod. **BOT-040** - M cod. **BOT-041** - L cod. **BOT-042**

I - Materiale: cotone elasticizzato. Nero. Imbottitura anti-shock. Taglie disponibili S M L

EN - Cotton stretch material. Black. Antishock padding. Available sizes S M L

DE - Stretchmaterial aus Baumwolle. Schwarz. Anti-Schock-Polsterung. Erhältlich in den Größen S M L



GRIGLIA IN POLICARBONATO PER CASCO
HEADGEAR POLYCARBON GRID
KOPFSCHUTZ POLYCARBONAT-GITTER

cod. **BOT-015**

I - Materiale: policarbonato. Nero. Taglia unica

EN - Polycarbon material. Black. One size

DE - Material: Polycarbonat. Schwarz. Einheitsgröße



SLIP UOMO PROTETTIVO CON CONCHIGLIA
GROIN GUARD
TIEFSCHUTZ

S cod. **BOT-018** - M cod. **BOT-019**
 L cod. **BOT-020** - XL cod. **BOT-021**

I - Materiale: tessuto lavabile. Nero. Fascia elastica in vita. Conchiglia protettiva in plastica. Taglie disponibili S M L XL

EN - Washable cotton fabric. Black. Wraparound elastic waist strap. Protective shell in plastic material. Available sizes S M L XL

DE - Waschbarer Baumwollstoff. Schwarz. Elastisches Band zum Umwickeln der Taille. Schutzhülle aus Kunststoffmaterial. Erhältlich in den Größen S M L XL



PARATIBIA CON PARA-PIEDE
SHIN GUARD WITH FOOT GUARD
SCHIENBEINSCHONER MIT FUSSSCHUTZ

S/M cod. **BOT-016** - L/XL cod. **BOT-017**

I - Materiale: ecopelle. Nero. Sistema di chiusura con fascia elastica e velcro. Imbottitura in poliuretano espanso. Taglie disponibili S/M L/XL

EN - Eco-leather material. Black. Wraparound elastic strap with velcro. Polyurethane foam padding. Available sizes S/M L/XL

DE - Öko-Ledermaterial. Schwarz. Elastisches Band zum Umwickeln mit Klettverschluss. Polyurethan-Schaumstoff-Polsterung. Erhältlich in den Größen S/M L/XL



SACCHI BOXE EVO EVO BOXING BAGS EVO BOXSÄCKE

20 kg - 80x33 cm **cod. BOT-046**
30 kg - 100x33 cm **cod. BOT-047**
40 kg - 100x35 cm **cod. BOT-048**
40 kg - 130x33 cm **cod. BOT-049**

I - Materiale: ecopelle doppio strato. Nero. Riempimento in tessuto di cotone macinato e sabbia. 4 catene e gancio girevole inclusi.

Pesi e misure disponibili

20 kg - 80x33 cm

30 kg - 100x33 cm

40 kg - 100x35 cm

40 kg - 130x33 cm

EN - Eco-leather material - twinned layer. Black. Filling in with shredded cotton and sand 4 chains and swivel included

Available weights and sizes

20 kg - 80x33 cm

30 kg - 100x33 cm

40 kg - 100x35 cm

40 kg - 130x33 cm

DE - Öko-Ledermaterial schwarz - zweilagige Schicht. Schwarz. Füllung aus geschreddeter Baumwolle und Sand. Inklusive 4 Ketten und Drehgelenk

Verfügbare Gewichte und Größen

20 kg - 80x33 cm

30 kg - 100x33 cm

40 kg - 100x35 cm

40 kg - 130x33 cm



SACCO BOXE ABSOLUTE - 30 KG BOXING BAG ABSOLUTE - 30KG BOXSACK ABSOLUTE - 30KG

cod. BOT-045

I - Materiale: ecopelle nero effetto carbonio. Riempimento in tessuto di cotone macinato e sabbia. 4 catene e gancio girevole inclusi. 30 kg - 100x33 cm

EN - Eco-leather material black with carbon effect. Filling in with shredded cotton and sand. 4 chains and swivel included. 30 kg - 100x33 cm

DE - Öko-Ledermaterial schwarz mit Karbon-Effekt. Füllung aus geschreddeter Baumwolle und Sand. Inklusive 4 Ketten und Drehgelenk. 30 kg - 100x33 cm



SACCO FIT BOXE CON BASE FIT BOXING BAG WITH BASE FIT BOXSACK MIT SOCKEL

cod. BOT-043



I - Sacco regolabile su 3 altezze. Base zavorrabile con acqua o sabbia. Dimensioni sacco ø35x100 cm

EN - Bag adjustable height on 3 levels. Base easily filled with water or sand. Bag size ø35x100 cm

DE - Sack auf 3 Ebenen verstellbar. Sockel ist leicht mit Wasser oder Sand zu füllen. Sackgröße ø35x100 cm



SACCO FIT BOXE EVO CON BASE ABSOLUTE
FIT BOXING BAG EVO WITH BASE ABSOLUTE
FIT BOXSACK EVO MIT SOCKEL ABSOLUTE

cod. BOT-044

I - Materiale: ecopelle nero effetto carbonio. Sacco regolabile su 3 altezze. Base zavorrabile con acqua o sabbia. Dimensioni sacco ø35x100 cm

EN - Eco-leather material black with carbon effect. Bag adjustable height on 3 levels. Base easily filled with water or sand. Bag size ø35x100 cm

DE - Öko-Ledermaterial schwarz mit Karbon-Effekt. Sack auf 3 Ebenen verstellbar. Sockel ist leicht mit Wasser oder Sand zu füllen. Sackgröße ø35x100 cm



 **MADE IN ITALY**

PARADENTI SINGOLO JUNIOR
SINGLE MOUTH GUARDS JUNIOR
EINZEL-MUNDSCHUTZ JUNIOR

cod. BOT-028

PARADENTI SINGOLO SENIOR
SINGLE MOUTH GUARDS SENIOR
EINZEL-MUNDSCHUTZ SENIOR

cod. BOT-026

I - Materiale: gel Trasparente. Arcata singola. Modellante in acqua calda. Custodia e istruzioni in italiano incluse

EN - Gel material. Transparent. Single jaw protection. Boil and bite system. Protective box and English instructions included

DE - Gel-Material. Transparent. Einzelner Kieferschutz Boil + Bite-System. Inklusive Schutzbox und Anleitung in Deutsch



PARADENTI DOPPIO SENIOR
DOUBLE MOUTH GUARDS SENIOR
DOPPEL-MUNDSCHUTZ SENIOR

cod. BOT-027

I - Materiale: gel. Trasparente. Arcata doppia. Modellante in acqua calda. Custodia e istruzioni in italiano incluse

EN - Gel material. Transparent. Upper and lower jaw protection. Boil and bite system. Protective box and English instructions included

DE - Gel-Material. Transparent. Ober- und Unterkieferschutz Boil + Bite-System. Inklusive Schutzbox und Anleitung in Deutsch



BENDA ELASTICA SOTTOGUANTO
ELASTIC UNDERGLOVE HAND WRAPS
ELASTISCHE UNTERZIEHHANDSCHUHE

nero/black/schwarz **cod. BOT-029** - bianco/white/weiß **cod. BOT-030**

I - Materiale: cotone elasticizzato. Nero / bianco. Sistema di chiusura con velcro. Altezza 5 cm. Lunghezza 3,5 m.

EN - Cotton stretch material. Black / white. Wraparound wrist strap with velcro. Height 5 cm. Length 3,5 mt

DE - Baumwoll-Stretchmaterial. Schwarz / weiß. Band zum Umwickeln des Handgelenks mit Klettverschluss. Höhe 5 cm. Länge 3,5 m



GANCIO PER PALLA VELOCE
SPEEDBALL SWIVEL
SPEEDBALL-DREHGELENK

cod. BOT-031

- I** - Materiale: acciaio cromato
 Con cuscinetto a sfera
- EN** - Chrome plated steel material
 Ball-bearing inside
- DE** - Material: verchromter Stahl
 Kugellager innen



GANCIO AMMORTIZZATO PER SACCO BOXE
BOXING BAG DAMPENED HOOK
BOXSACK MIT ZIEHAKEN

cod. BOT-033

- I** - Materiale: acciaio cromato. Ammortizzato
- EN** - Chrome plated steel material. Dampened
- DE** - Material: verchromter Stahl. Mit Dämpfung



PALLA VELOCE SOSPESA
SPEEDBALL

cod. BOT-032

- I** - Materiale: ecopelle. Nero con profili rossi
 Dimensione \varnothing 22x30 cm
- EN** - Eco-leather material. Black with red edges
 Dimensions \varnothing 22x30 cm
- DE** - Öko-Ledermaterial. Schwarz mit roten Kanten
 Größe \varnothing 22x30 cm



SUPPORTO A MURO PER SACCO BOXE
BOXING BAG WALL BRACKET
BOXSACK WANDBEFESTIGUNG

cod. BOT-034

- I** - Materiale: acciaio. Nero. Adatto a tutti i tipi di sacco boxe
- EN** - Steel material. Black. Suitable for all boxing bag sizes
- DE** - Material: Stahl. Schwarz. Geeignet für alle Boxsack-Größen



SUPPORTO A MURO PER PALLA VELOCE
SPEEDBALL WALL BRACKET
SPEEDBALL WANDHALTERUNG

cod. KIT-PALLAWBX-70

I - Materiale: acciaio. Grigio antracite. Gancio con cuscinetto a sfera incluso
 Adatto a tutti i tipi di palla veloce

EN - Steel material. Dark gray. Ball-bearing swivel included. Suitable for all speedball sizes

DE - Material: Stahl. Dunkelgrau. Inklusive kugelgelagertem Drehgelenk.
 Passend für alle Speedball-Größen



SUPPORTO A MURO RIPIEGABILE PER PALLA VELOCE
FOLDABLE SPEEDBALL WALL BRACKET
KLAPPBARE SPEEDBALL WANDHALTERUNG

cod. BOT-035

I - Materiale: acciaio. Nero. Gancio con cuscinetto a sfera incluso. Ripiegabile
 Regolabile in altezza - max 380 mm. Adatto a tutti i tipi di palla veloce

EN - Steel material. Black. Ball-bearing swivel included. Foldable. Adjustable
 height - max 380 mm. Suitable for all speedball sizes

DE - Material: Stahl. Schwarz. Inklusive kugelgelagertem Drehgelenk.
 Zusammenklappbar. Verstellbare Höhe - max. 380 mm. Passend für alle
 Speedball-Größen



PUNCHING BALL

cod. BOT-036

I - Materiale palla veloce: poliuretano. Base zavorrabile con acqua (15 l) o
 sabbia (15 kg). Altezza regolabile 120/160 cm. Ideale per l'allenamento dei
 riflessi e della capacità di reazione. Dimensione \varnothing 48x120/160 cm. Dimensione
 base \varnothing 48x23,5 cm. Dimensione palla 20x25 cm.

EN - Speedball material: polyurethane. Base capacity 15 lt water + 15 kg sand.
 Adjustable height 120/160 cm. Ideal to train reflexes and reaction time.
 Dimensions \varnothing 48x120/160 cm. Base dimensions \varnothing 48x23,5 cm. Speedball
 dimensions 20x25 cm

DE - Speedball-Material: Polyurethan. Fassungsvermögen des Sockels 15 l
 Wasser + 15 kg Sand. Verstellbare Höhe 120/160 cm. Ideal, um Reflexe und
 Reaktionszeit zu trainieren. Größe \varnothing 48x120/160 cm. Sockelgröße \varnothing 48x23,5
 cm. Speedballgröße 20x25 cm



TOORX
FITNESS IN MOTION

info@toorx.it - www.toorx.it

TOORX® è un marchio di proprietà di / is a brand of/ ist eine Marke von

Garlando S.p.A.

Via Regione Piemonte, 32 - Zona Ind. D1

15068 Pozzolo Formigaro (AL) - Italy

Tel. +39.0143.318500

Fax +39.0143.318585

info@garlando.it