

■ BOUTIQUE CHIC

センスがいいと評判のオーナーに聞きました、「素敵なお店を教えてください」。個性あふれるショップをリレー形式でお届け。

素敵なオーナーに聞く、もっとも素敵なお店。



作り手の温もりを感じる、オーセンティックな雑貨店。

メザニーヌ 6区

「シンプルながらディテールを大切にしたものづくりが好き」という共通の世界観を持つ学生時代からの仲よしふたりが2年前にオープン。田舎暮らしをイメージしたという、温もり感あふれる食器やカトラリー、クロスまでが揃う。

Mezzanine ▶map P155 B b-2

39, rue de l'Abbé Grégoire 75006

☎01・42・84・29・22

📍 SAINT-PLACIDE

🕒 11時～19時 休日

カード: (A), (M), (V)

www.mezzanine-paris.com



Kelly Lagoutte

ケリー・ラグット

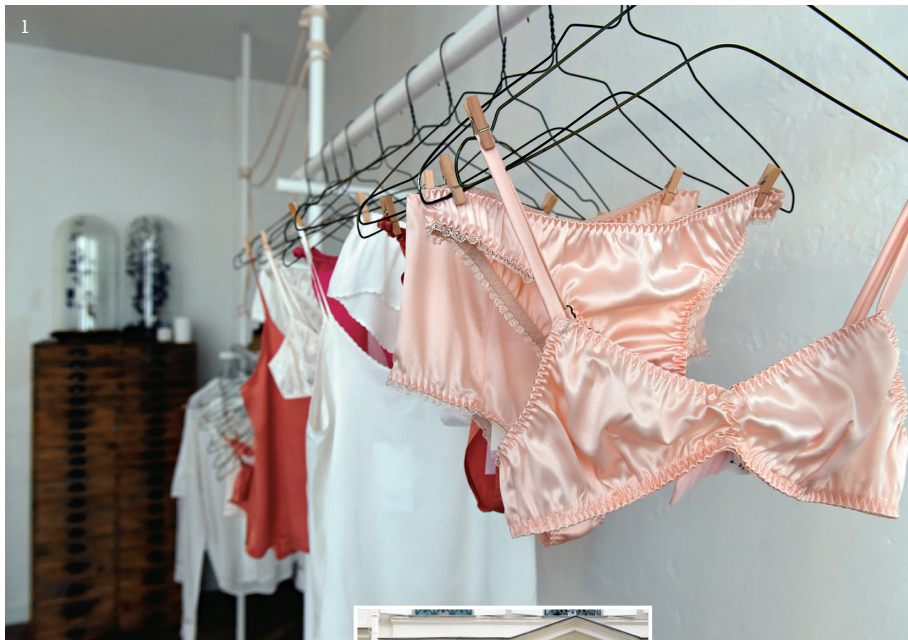
メザニーヌ共同経営者

Liza Riccioni-Pannier

リザ・リッチョニ=パニエ

メザニーヌ共同経営者

1. 田舎暮らしをイメージしたディスプレイを参考に。2. 「ア・ターブル(さあ食事よ!)」と聞こえてきそうな食卓。小さなアトリエに特注しているオリジナルの絵皿大30ユーロ、小21ユーロ、カトラリー各9ユーロ。3. 布製品にその場でイニシャル刺繍を施してくれるサービスも。4. 作家ナタリー・レテなどによる絵付けタイル28ユーロ～



1.定番コレクション以外に年2回新作を発表。春夏シーズンは『昼顔』などのフランス映画をテーマにしている。2.「Amoureuse」と刺繍されたシルクのアイマスク50ユーロ 3.繊細な手刺繍が特徴。4.アトリエでの作業風景を垣間見ることができる開かれたメゾンを目指している。

恋する人たちに捧げる、ランジェリー。

アンリエット・アッシュ 10区

「Amoureuse (恋する人)」をテーマにした幻想的なランジェリーやアイマスク。素材から手刺繍までメイド・イン・フランスにこだわった商品が並ぶ。古書やアンティークボトルが並ぶロマンティックな空間にうっとり。

Henriette H >map P153 E b-1

24, rue du Château d'Eau 75010

☎01・40・38・43・95

📍 JACQUES BONSERGENT

🕒 11時～19時

🗺️ 日、月 カード: (M)、(V)

www.henrietteh.com

recommend

グラムール、フェミニン、そしてセクシュアル。パリジェンヌらしさをそのまま投影したようなお店。小さな刺繍が施されたオーバーサイズシャツをずっと愛用しているわ！(ケリー&リザより)



Sarah Stagliano

サラ・スタグリانو

アンリエット・アッシュ創設者兼ディレクター

recommend

こんな素敵なギャラリーがご近所にできてうれしい。仕事の合間に立ち寄っては、写真集を買ってしまいます。デザインをする時に、実際にこれらの作品からインスピレーションを得ることも多いです。(サラより)

美しい世界へと誘う、フォトギャラリー。

ギャラリー・ミランダ 10区

「なんでもネットで買える時代だからこそ、ここでの出会いや人との関わりを大切にしたい」と昨年オープンした写真専門のギャラリー。オーナーが本当に美しいと思う写真だけを厳選したアートのユートピア的存在だ。

Galerie Miranda >map P153 E b-1

21, rue du Château d'Eau 75010 ☎06・63・08・66・34

📍 JACQUES BONSERGENT 🕒 12時～19時

🗺️ 日、月 カード: (A)、(M)、(V) www.galeriemiranda.com



Miranda Salt

ミランダ・サルト

ギャラリーオーナー兼キュレーター



1.クロエ・セルによる展示『The place of the dry, dry』は4月25日まで。2.鳥をテーマにしたテリ・ヴァイフェンバックの写真集が並ぶ。

フランスの伝統服を、
モダンにアップデート。

ラ・ブルーズ・ドウ・リヨン 9区

画家が絵を描く時にアトリエで着るシャツやカマルグ地方の乗馬用パンツ、プロヴァンスのソレイアードシャツなど……フランスの伝統的な作業服やユニフォームを扱う。実際に日常で着用できるようなモダンなセレクトが魅力。

La Blouse de Lyon ▶map P154 ㊦ b-2

21, rue Gérando 75009
☎01・48・78・65・16 ㊦ ANVERS
🕒10時30分～14時、15時～19時30分(火～金) 10時30分～19時30分(土)
🗓日、月 カード:㊦、㊦、㊦
www.facebook.com/lablousedelyon

1.ノルマンディー地方のキッチンクロス。3枚セットで15ユーロ 2.1937年創業のユニフォーム専門店で現在のオーナーがリニューアル。当時のままのレトロなインテリアが素敵。



recommend

機能性あふれたユニフォームが昔から大好きなの。その経年変化も楽しみのひとつ。オーバーサイズのシャツやメンズのパンツなど……私のスタイルに欠かせない、コントラストに富んだアイテムに出会えるわ。(ミランダより)

Gwendoline Von Opstal
グウェンドリーヌ・ヴォン・オプスタル
ラ・ブルーズ・ドウ・リヨン共同経営者



1. シクネチャーバッグはピラミッド形で400ユーロ、ラウンドで250ユーロ。2. パウダーカラーの店内。3. キーホルダー各20ユーロ。名入れサービスもある。

recommend

部屋に飾るだけで癒やされる、そんな素敵アイテムばかり。誕生日やクリスマスなど、友人や家族へのギフト探しによくお店を訪れています。何よりドアを開けた瞬間のハーブの香りが大好き!(グウェンドリーヌより)



プロヴァンスの香り漂う、
ポタニカルな小物たち。

ポノワ 9区

植物好きが高じてソイワックスを使用したヴィーガンキャンドルとドライフラワーの店を構えたという南仏出身のオーナー。ハーブを使ったインテリア雑貨やオブジェも人気。その香りから、フランスの豊かな自然を感じ取りたい。

Ponoie ▶map P154 ㊦ b-2

16, rue Gérando 75009
☎01・83・06・10・11 ㊦ ANVERS
🕒10時30分～13時30分、15時30分～19時30分 🗓日、月 カード:㊦、㊦、㊦
www.ponoie.com

Justine Roty
ジュスティヌ・ロティ
ポノワ創設者



1.ドライフラワーを額装したオブジェも人気。各69ユーロ～ 2.ソイワックスをベースに、ひとつひとつ手作りしているというヴィーガンキャンドル。ゼラニウムやティーツリーをあしらって。19.90ユーロ～ 3.店内では定期的ワークショップも行っている。



recommend

シンプルかつ構造的なフォルムがお気に入りです。ディナーやカクテルなどのお出掛けに愛用しています。パステルカラーの色彩にメンフィス的なデザイン。パリらしい内装も好き。(ジュスティヌより)

1. 広い店内にフランス製にこだわった服、アクセサリー、植物、アロマキャンドル、写真集などが並び、2. バンゲル80ユーロ



Michel Oliveira
ミシェル・オリヴェイラ
ツインズ共同経営者



Nicolas Oliveira
ニコラ・オリヴェイラ
ツインズ共同経営者



双子の兄弟によるフレンチメイドの新店。
ツインズ 3区

商品の90%はフランス製、100%がフランス人デザイナーによるもの。自国ブランドにこだわったコンセプトショップが昨年末に誕生した。併設されたカフェでは、これを目当てに来る人も多いという看板メニューのエッグタルトを味わうこともできる。

Twins ▶map P153 ⑤ b-2
7, rue Béranger 75003
☎01・43・31・27・41 ⑨ RÉPUBLIQUE
営業10時～19時30分(月～土) 13時～19時30分(日)
無休 カード: ①、②、③、④、⑤、⑥、⑦、⑧、⑨、⑩、⑪、⑫、⑬、⑭、⑮、⑯、⑰、⑱、⑲、⑳、㉑、㉒、㉓、㉔、㉕、㉖、㉗、㉘、㉙、㉚、㉛、㉜、㉝、㉞、㉟、㊱、㊲、㊳、㊴、㊵、㊶、㊷、㊸、㊹、㊺、㊻、㊼、㊽、㊾、㊿、
www.twinsconceptstore.com

recommend

昨年のオープン当初からルヴルーズのバッグを扱ってもらっています。そんな縁もあってよく店に遊びに行きます。双子のオーナーたちの快活な笑顔も素敵なんです。(ヴィクトワールより)

recommend

僕たちの店でも植物を扱っているけれど、ここは専門店ならではの多様な品種が見られる。いつも新しい出会いがあるよ。多肉植物を育てるコツも丁寧に説明してくれる。(ミシェル&ニコラより)

Victoire de Villiers
ヴィクトワール・ドゥ・ヴィリエ
ルヴルーズ創設者兼デザイナー



パリでも人気急増中、
多肉植物の専門店。

ル・カクテュス・クラブ 11区

仲良し姉妹が立ち上げた多肉植物専門店。ふたりはガーデニングが好きな父の影響で、子どもの頃から土いじりや植物に興味を持ったのだとか。小さな店内におよそ100種類ものサボテンがずらり。鉢カバーなどの小物も人気。

Le Cactus Club ▶map P153 ⑤ b-2
29, rue de la Fontaine au Roi 75011
☎01・55・28・69・70 ⑨ GONCOURT
営業12時～20時(火～金) 12時～19時(土) 14時～18時(日) ⑨月
カード: ②、③、④、⑤、⑥、⑦、⑧、⑨、⑩、⑪、⑫、⑬、⑭、⑮、⑯、⑰、⑱、⑲、⑳、㉑、㉒、㉓、㉔、㉕、㉖、㉗、㉘、㉙、㉚、㉛、㉜、㉝、㉞、㉟、㊱、㊲、㊳、㊴、㊵、㊶、㊷、㊸、㊹、㊺、㊻、㊼、㊽、㊾、㊿、
www.lecactusclub.fr



Pauline Laffargue **Camille Laffargue**
ポリーヌ・ラファルグ **カミーユ・ラファルグ**
ル・カクテュス・クラブ創設者 **ル・カクテュス・クラブ創設者**



1. 集合住宅の多いパリでも最近インテリアとして大人気の多肉植物。フランスをはじめ南米産などを豊富に扱う。2. プランターを入れるカゴは15ユーロ～3. 可愛い看板を目印に。

デザインが交錯する、アートなバッグ。
ルヴルーズ 7区

30年代のアールデコと80年代のメンフィス。異なるデザイン様式からインスピレーションを得るというルヴルーズのバッグは、三角やラウンドなど独特のフォルムが魅力。100%フランスのアトリエで製造されており、クオリティの高さにも定評がある。

Louvreuse ▶map P155 ⑦
14, rue Cler 75007 ☎01・42・73・53・10
⑨ ÉCOLE MILITAIRE 営業11時～19時 ⑨日
カード: ①、②、③、④、⑤、⑥、⑦、⑧、⑨、⑩、⑪、⑫、⑬、⑭、⑮、⑯、⑰、⑱、⑲、⑳、㉑、㉒、㉓、㉔、㉕、㉖、㉗、㉘、㉙、㉚、㉛、㉜、㉝、㉞、㉟、㊱、㊲、㊳、㊴、㊵、㊶、㊷、㊸、㊹、㊺、㊻、㊼、㊽、㊾、㊿、
www.louvreuse.com

